

身体障害者福祉センター講座

対象 市内在住の身体障害者手帳を持っている方
申込期間 12月18日(水)～27日(金) 午前9時～午後5時。ただし、21日(土)～23日(月)を除く。

申込・問合先 直接または電話で市社会福祉協議会(☎56・5900/総合福祉センター内)へ。

その他 付き添いの方の同伴可。ガイドボランティアを希望する方は、事前に申し出てください。

講座名	日時など	内容	定員	費用	講師
そめ花	1月10日～3月14日の毎週金曜日 全10回 午後1時30分～3時30分	白い布を切り抜き、好きな色に染めて花を作ります	10人	1回500円程度	杉田美子氏
書道入門	1月20日～2月24日の毎週月曜日 全6回 午後1時30分～3時30分	美しい文字を書けるようになることを目標に、初歩の書道を学びます	10人	無料	浅岡早苗氏
簡単家庭料理	1月23日～3月20日の毎回木曜日 全5回 午前10時～午後1時	簡単な家庭料理を作ります	15人	1回700円程度	畔柳紀子氏
スポーツ吹矢	2月1日(土)・15日(土) 全2回 午後1時30分～3時30分	スポーツ吹矢式呼吸法をマスターし、心と体の健康を目指します	15人	1回600円程度	安井哲雄氏

お知らせ

西尾市役所代表 ☎56・2111
 一色支所代表 ☎72・7111
 吉良支所代表 ☎32・1111
 幡豆支所代表 ☎62・5511

催し

いきものふれあいの里 1月の催し



●米つくりⅣ・収穫祭でもちつきだ!

日時 1月12日(日) 午前9時

30分～午後1時

内容 みんなで餅つきをし、

ついた餅でよもぎ餅やきび

餅を作ります。

定員 50人(米つくりⅠ～Ⅲ

に参加した方を優先)

参加料 小学生1000円、中

学生以上2000円

講師 当園職員

持ち物 エプロン、皿、箸、

おわん、水筒など

申込開始日 12月22日(日)

●野鳥観察会・マガモなど冬

鳥の観察をしよう

日時 1月26日(日) 午前9時

～11時30分

内容 小草地で羽を休めてい

るカモ類をはじめ、冬鳥を

じっくりと観察します。

定員 30人

参加料 無料

講師 高田俊洋氏

持ち物など 双眼鏡(ある人

のみ)、防寒服、筆記用具

など

申込開始日 1月12日(日)

◆共通事項

集合場所 ネイチャーセンタ

ー(いきものふれあいの里

内)

申込・問合先 直接または電

話でネイチャーセンター

(☎52・0266)へ。た

だし、12月24日(火)・25日(水)

28日(土)～1月4日(土)、1月

6日(月)・14日(火)・15日(水)を

除く。

その他 小学生以下のお子さ

んが参加する場合は、保護

者同伴でお越しください。

西尾の郷土玩具と干支展



▲昨年の郷土玩具と干支展

来年のえと「午」の置物や
 民芸品を展示、販売します。

期間 12月27日(金)～1月7日

(火)

※1月1日(祝)を除く。

場所/時間 おしろタウン・

シャオ/営業時間内

※7日(火)は午後4時まで。

展示品 きらら鈴、茶わん、

干支の置物、郷土玩具など

問合先 市観光協会(☎65・

2169/商工観光課内)

お正月カルタ会

お正月にちなんだおはなし
 の読み聞かせと、かるた会を
 行います。

対象 年少児相当～小学6年

生のお子さんとその保護者

日時 1月12日(日) 午前10時

30分～正午

場所・問合先 吉良図書館

(☎32・3400)

天体観望会

太陽の黒点やプロミネンス、月、木星、天王星、海王星、星団、二重星などが観察できます。

日時と内容 1月4日(土)・18日(日) ▼太陽観望会：午後1時～3時 ▼夜間観望会：午後6時30分～8時30分

場所 寺津ふれあいセンター
参加料 無料

その他 ①事前申し込みは不要 ②夜間観望会に中学生以下のお子さんが参加する場合は、保護者同伴 ③悪天候の場合は中止します。曇天など、不明な場合はお問い合わせください。

問合せ先 寺津ふれあいセンター
☎58・1177

地産地消料理教室

地元産の食材を使った料理を作ります。

対象 市内在住または在勤の方

日時 1月23日(休) 午前10時～午後1時30分

場所 中央ふれあいセンター 料理室

メニュー 恵方巻き、大根の甘酢漬け、手作りみそ餅

たくさんみそ汁、アップルケーキ

定員 20人

費用 10000円

講師 西尾市生活改善実行グループ連絡研究会

持ち物 エプロン、布巾、三角巾、持ち帰り用容器

申込・問合せ先 12月25日(休)までに住所・氏名・電話番号を、直接またはファクス、Eメールで農林水産課農畜産担当(☎65・2135/☎57・1322/✉nousi@city.nishio.lg.jp)へ。申込期間内に定員を超えた場合は抽選。電話での申し込みはできません。

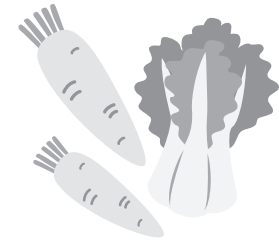
キムチ作り

白菜のキムチと大根のキムチを作ります。

対象 市内在住の方

日時 1月17日(金) 午後1時30分～3時30分

場所 吉良保健センター



定員 30人(先着順)

費用 5000円

講師 健康づくりボランティア会員

持ち物 布巾、エプロン、持ち帰り用容器

実施団体 健康づくりボランティア
地産地消クッキングクラブ
申込・問合せ先 12月20日(金)午前8時30分から、電話で吉良保健センター(☎32・3001)へ。

こんにゃく作り教室

生芋からこんにゃくを作ります。

対象 市内在住の方

日時 1月15日(休) 午前9時～午後0時30分

場所 西尾市保健センター

定員 30人(先着順)

費用 1000円
※当日お持ちください。

講師 はつらつクッキング会

持ち物 厚手ゴム手袋、持ち帰り用ビニール袋

実施団体 健康づくりボランティア
ティアはつらつクッキング
申込・問合せ先 1月8日(休)午前9時から、電話で西尾市保健センター(☎57・0661)へ。

スポーツ

エコベース・ユニホツケー体験会



バットでウレタンボールを打つ「エコベース」や、室内でプラスチックのボールをスティックで打つ「ユニホツケー」の体験会を行います。

対象 小学3年生以上の方

日時 1月19日(日) 午後1時～4時

場所 総合体育館アリーナ

参加料 無料
持ち物など 動きやすい服装、室内用運動靴、タオル、飲み物

主催 西尾市スポーツ推進委員会

その他 事前申し込みは不要
問合せ先 スポーツ課幡豆地区担当(☎63・0129/幡豆公民館内)

福祉

認知症サポーター養成講座

認知症を理解し、認知症の人や家族を見守り、支援する人(サポーター)を一人でも増やし、認知症になっても安心して暮らせるまちづくりを目的とした「認知症サポーター養成講座」を実施します。

対象 市内在住または在勤の方

日時 1月14日(火) 午後2時～3時30分

場所 市役所51ABC会議室(5階)

定員 35人程度(先着順)

その他 参加者には、認知症サポーターの印であるオレンジリングをお渡しします。

申込・問合せ先 12月19日(休)から、直接または電話で長寿課地域支援事業担当(☎65・2120)へ。



▲オレンジリング

国民健康保険税の納め忘れはありませんか

国民健康保険税（国保税）の納め忘れがあると、高額療養費や葬祭費、療養費、特別療養費などの保険給付が一時差し止めとなる場合があります。納め忘れのある方は、早急に納付してください。

●国民健康保険被保険者資格証明書（資格証）

平成12年度以降に課税された国保税を、災害などの特別な事情がないにも関わらず、納期限から1年以内に納税しない方には、国民健康保険被保険者証（保険証）の代わりに国民健康保険被保険者資格証明書（資格証）を交付します。資格証で受診する場合は、



岩瀬文庫 市民ギャラリー案内

問合先 文化振興課庶務担当
 (☎56・6660/岩瀬文庫内)

期間・イベント名

12月18日(水)午前10時～22日(日)午後4時…NPOながね会きのこの写真展

1月4日(土)正午～12日(日)午後4時…みのり会水墨画展

- ▶開館時間…午前9時～午後5時
- ▶休館日…月曜日。月曜日が祝日の場合は火曜日も休館 ▶入場料…無料 ▶申込方法…利用する週の月の6か月前の月始めから直接岩瀬文庫へ。先着順。電話での申し込み不可。
- ▶その他…上記の内容は出展者の都合により変更する場合があります。

医療機関の窓口で支払う医療費が全額自己負担となります。この場合、後日領収書を保険年金課に持参し、特別療養費の申請をすることになります。

●保険給付の一時差し止め

国保税を滞納している方が保険給付の申請をする場合、給付を一時差し止めます。なお、国保税を完納した場合や、給付のうち一定割合以上を滞納している国保税へ充当することを承諾した場合には、一時差し止めを解除します。

問合先 保険年金課国民健康保険担当 (☎65・2103)

民生委員・児童委員、主任児童委員を改選

民生委員・児童委員、主任児童委員は、市民の皆さんと

行政を結ぶパイプ役として、

地域福祉の向上のための活動をしています。皆さんの抱える問題を見つけ、相談を受けるとともに、解決のための支援を行います。生活上の問題などでお困りの方は、ご相談ください。また、お住まいの地域の民生委員・児童委員、主任児童委員を知りたい方は、お問い合わせください。

問合先 福祉課保護担当 (☎65・2116)

1月の献血

日時 1月11日(土) 午前10時～11時30分、午後1時～4時
 場所 おしろタウン・シャオ実施団体 愛知県赤十字血液センター

その他 より安全な血液を確保するため、問診票をもとに医師が総合的に判断し、献血の適否を決定します。

問合先 福祉課社会福祉担当 (☎65・2114)

県遺児手当を振り込みます

県遺児手当12月期分（8月～11月分）を12月25日(水)に振り込みます。金融機関でご確認ください。

問合先 子育て支援課手当担当 (☎65・2109)

県在宅重度障害者手当を振り込みます

県在宅重度障害者手当12月期分（8月～11月分）を12月25日(水)に振り込みます。金融機関でご確認ください。

問合先 福祉課障害者福祉担当 (☎65・2113)

保健

糖尿病教室

対象 糖尿病患者とその家族
 日時 2月13日(木) 午前10時～正午
 場所 市民病院講堂（2階）
 内容 ①看護師による講演「口腔内を見直そう」 ②栄養士・薬剤師の指導による



る参加型体験「バランス食について」と「インスリン手技チェック」
 定員 20人（先着順）
 参加料 無料
 申込・問合先 直接または電話で市民病院栄養室 (☎56・3171) へ。

その他

し尿くみ取り手数料について

し尿くみ取りを開始、中止する場合は、ごみ減量課までお申し出ください。また、次のいずれかに該当する方は、し尿くみ取り手数料が減免になる場合がありますので、詳しくはお問い合わせください。

減免対象者 生活保護世帯、準要保護世帯、寝たきり老人、老人家庭、身体障害者知的障害者、母子・父子家庭、老人と18歳未満の子で構成する家庭など

その他 浄化槽の清掃・保守点検などは減免の対象になりません。

問合先 ごみ減量課ごみ減量担当 (☎65・2183/水道庁舎内)

事業系ごみは収集しません

市では事業活動に伴うごみ（飲食店、店舗、事業所などからの事業系一般廃棄物）は収集しません。事業者自ら直接クリーンセンターへ搬入するか、市が許可した一般廃棄物処理業者にその処理を委託してください。ごみステーションに出すと収集されずに残ってしまい、ごみステーションを管理している町内会に迷惑がかかりますので、ご協力をお願いします。なお、市が許可した一般廃棄物処理業者については、お問い合わせください。市ホームページでも閲覧できます。

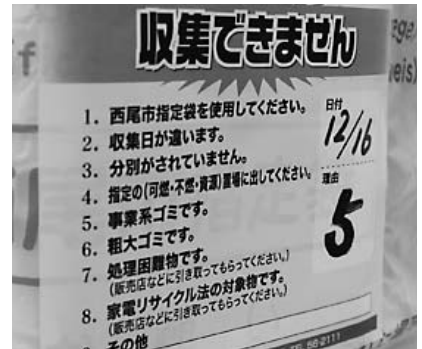
同報無線の放送を聞き逃してしまったら

次の番号で聞くことができます。
(通話料無料)

- ▶西尾地区…☎0120・96・8111
- ▶一色地区…☎0120・05・6399
- ▶吉良地区…☎0120・32・0040
- ▶幡豆地区…戸別受信機の再生ボタンで確認できます。

問合せ先 防災課通信・庶務担当 (☎65・2138)

道庁舎内)



農業委員会委員選挙人名簿登録申請書の提出を

市農業委員会では、農業委員会委員選挙人名簿調製のため、対象世帯に農業委員会委員選挙人名簿登録申請書を郵送しました。所定事項を記入の上、同封の返信用封筒で、市農業委員会へ返送してください。

この申請は、選挙による農業委員会委員の選挙権、被選挙権を確定するための大切な申請書ですので、必ず提出してください。対象となる世帯で、届いていない場合はお問い合わせください。

対象世帯 10アール以上の農地を耕作している世帯

返送期限 1月10日(金)

問合せ先 市農業委員会 (☎65)

24年度個人情報保護条例の運用状況

運用期間 24年4月1日～25年3月31日

運用状況

●個人情報ファイル簿保有件数：総計365件

▼内訳

- ・市長：225件
- ・教育委員会：63件
- ・選挙管理委員会：13件
- ・公平委員会：1件
- ・監査委員：1件
- ・農業委員会：15件
- ・固定資産評価審査委員会：1件
- ・議会：7件
- ・消防長：39件
- 開示請求：17件
- 訂正請求、削除請求、異議申立、是正申出：0件

●個人情報保護審査会は開催されませんでした。

問合せ先 情報システム課情報推進担当 (☎65・2162)

西尾市詳細遺跡分布調査にご協力をお願いします

市では、11月から市内の遺跡分布調査を行っています。この調査は平成29年度までの

情報通信

その他

県税の還付業務体制を変更します

県では、1月から各県税事務所で行っている県税の還付業務を、名古屋東部県税事務所に集約します。これに伴い、県税還付金の還付請求権譲渡書類の提出先も同事務所になります。また、県税還付金の振込先の確認をする場合に、管轄の県税事務所である西三河県税事務所だけでなく、名古屋東部県税事務所から行うこともあります。なお、12月末までに西三河県税事務所が発行する送金支払通知書の再発行については、西三河県税事務所 (☎0564・27・2708/西三河総合庁舎内/岡崎市明大寺町) にお問い合わせください。▶問合せ/県総務部税務課 (☎052・954・6047)

工業統計調査にご協力を

5か年計画で、今年度は幡豆地区を調査しています。市が委託した調査員が地区内を踏査しますので、ご協力ください。

問合せ先 文化振興課文化財担当 (☎56・2459/岩瀬文庫内)

市勢要覧を発行します

市では市制60周年を記念して市勢要覧を発行します。希望者には無料で配布します。配布開始日 12月16日(月) 配布場所 秘書課広報担当 その他 配布は1世帯あたり1部まで。市ホームページでも閲覧できます。

問合せ先 秘書課広報担当 (☎65・2159)