

## 身体障害者福祉センター講座

対象 市内在住で、身体障害者手帳を持っている方

場所 総合福祉センター

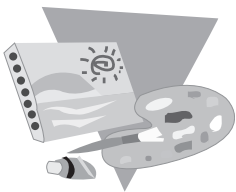
申込期間 8月20日(火)～30日(金) 午前9時～午後5時

講座名	日時など	内容	定員	費用	講師
紙粘土	9月5日～10月24日の毎回木曜日 全8回 午後1時30分～3時30分	紙粘土で人形や干支(えと)などを作ります	10人	約300円程度	廣田信子氏
アレンジフラワー	9月9日～12月9日の毎回月曜日 全6回 午後1時30分～3時30分	季節の花をアレンジしてバスケットなどを作ります	15人	約1,000円	味岡裕美子氏
陶芸	10月1日～11月5日の毎回火曜日 全5回 午後1時30分～3時30分	茶わんや皿、花器などを作ります	10人	約1,000円	堀井倫子氏
ガーデニング	11月6日(水) 午後1時30分～3時30分	花いっぱい寄せ植えを作ります	15人	約2,000円程度	成田典代氏
お菓子づくり	11月7日～12月5日の毎回木曜日 全3回 午後1時30分～3時30分	和菓子や洋菓子を作ります	10人	約600円程度	畔柳紀子氏

時。ただし、土・日曜日を除く。

申込・問合先 直接または電話で市社会福祉協議会(☎56・5900/総合福祉センター内)へ。先着順。

その他 付き添いの方も同伴可。ガイドボランティアを希望する方は、事前にお申し出ください。



**第12回**  
**一色・吉良・幡豆文協展**

日時 9月7日(土)・8日(日)  
午前9時～午後4時

場所 一色町公民館

内容 一色・吉良・幡豆の各文化協会会員による書、日本画、洋画、水墨画、写真、短歌、俳句、ちぎり絵などの作品を展示します。

問合先 一色地域文化協会事務局(☎73・6966/一色町公民館内)

**催し**



西尾市役所代表 ☎56・2111  
一色支所代表 ☎72・7111  
吉良支所代表 ☎32・1111  
幡豆支所代表 ☎62・5511

### 梨の品質改善共進会と即売会

市内の梨生産者の栽培技術向上の成果を発表するため、西尾梨品質改善共進会(品評会)と即売会を開催します。

日時 9月5日(木) 午前11時～午後1時

場所 市役所51会議室(5階)

### ●即売会

日時 9月5日(木)・6日(金)

午前9時～午後3時

場所 市役所北側駐車場

その他 各日の販売予定数量を完了した時点で即売会は終了します。宅配便による全国発送も行います。

問合先 農林水産課農政担当(☎65・2135)

### 社会を明るくする運動・青少年健全育成市民大会

「犯罪や非行を防止し、立ち直りを支える地域のチカラ」を育てよう自分に勝てる子負けない子」をスローガンに、地域ぐるみで家庭教育の活性化、非行・被害防止を啓発する催しを開催します。

日時 8月22日(木) 午後2時

場所 文化会館大ホール

内容 式典、市内中学校生徒

による「少年の主張」など  
入場料 無料

問合先 生涯学習課青少年担当(☎55・3515/中央ふれあいセンター内)、福祉課社会福祉担当(☎65・2114)

市制60周年記念 第24回洋舞フェスティバル2013

日時 9月1日(日) 午後1時開場、1時30分開演

場所 文化会館大ホール

出演 伊藤裕子創作舞踊研究所、アートバレエ、太極拳

美花中華武術ダイセンスポーツクラブ、ローズバレエ

・スタジオ、フラメンコス

スタジオAmanecer、松岡伶子バレエ団、アリス

インワンダーランド

入場料 700円  
※入場券は西尾文化協会事務局などで販売。

問合先 西尾文化協会(☎55・5757/文化会館内)



## いきものふれあいの里 9月の催し

●体験学習会・冬野菜を育ててみよう

日時 9月8日(日) 午前9時～正午

集合場所 ネイチャーセンター

内容 (いきものふれあいの里内) タイコンやニンジンなどの冬野菜の育て方を学び、里山の畑で野菜作りを体験します。

定員 20人  
参加料 無料  
講師 当園職員

持ち物など 作業のできる服装、長靴、作業用手袋

申込開始日 8月25日(日)

●バスハイク さがらの森で自然を観察しよう

日時 9月29日(日) 午前9時



～午後4時

集合場所・時間 市役所北側

内容 正面玄関前・午前8時50分 身近な山里として、手軽に自然に触れることがで

きる蒲郡市の「さがらの森」を散策しながら植物などを観察します。

定員 30人(先着順)

※市内在住の方を優先。

参加料 無料

講師 中西晋佐子氏

持ち物など 昼食、水筒、帽子、動きやすい服装など

申込開始日 9月15日(日)

◆共通事項

その他 小学生以下のお子さんが参加する場合は保護者同伴。

申込・問合先 ネイチャーセンター(☎52・0266)へ。

ただし、月曜日(月曜日が祝日の場合は火・水曜日)を除く。

## 天体観望会

大陽の黒点やプロミネンス、月、金星、土星、天王星、海王星、星団、二重星などが観察できます。

日時と内容 9月7日(土)・21日(日) ▼太陽観望会：午後1時～3時 ▼夜間観望会：午後6時30分～8時30分

参加料 無料

その他 ①事前申し込みは不要 ②夜間観望会に中学生以下のお子さんが参加する場合は保護者同伴 ③悪天候の場合は中止します。曇天など、不明な場合はお問い合わせください。

場所・問合先 寺津ふれあいセンター(☎58・1177)

「海をきれいにする会」 三河湾環境再生プロジェクトの一環として、三河湾とそこに生息する生き物に親しんでいたために、矢作川をきれいにする会の主催により、底引網漁船でのクルージングを行います。

## 「海をきれいにする会」

対象 どなたでも参加できます。ただし、小学生以下のお子さんが参加する場合は保護者同伴。

日時 9月22日(日) 午前9時～正午

※荒天の場合は9月29日(日)に延期。

集合場所 西三河漁業協同組合吉良支所 吉良水産物荷さばき施設

内容 三河湾をクルージングしながら、底引網で海の生き物やごみを調査し、獲れ

## 岩瀬文庫 市民ギャラリー案内

問合先 文化振興課庶務担当 (☎56・6660/岩瀬文庫内)

### 期間・イベント名

9月18日(水)正午～22日(日)午後4時  
…新緑の岡崎東公園写真展

9月26日(水)午前9時～29日(日)午後4時  
…宏水会展

10月1日(火)午後1時～6日(日)午後4時  
…小京の会展

10月8日(火)午後1時～13日(日)午後3時  
…似顔絵展

▶開館時間…午前9時～午後5時

▶休館日…月曜日。月曜日が祝日の場合は火曜日も休館 ▶入場料…無料

▶申込方法…利用する週の月の6か月前の月始めから直接岩瀬文庫へ。先着順。電話での申し込み不可。

▶その他…上記の内容は出展者の都合により変更する場合があります。

た魚介類は参加者で分け合います。運が良ければスナメリに遭遇できます。

定員 60人(先着順)

参加料 無料

講師 矢作川をきれいにする会会員(漁協関係者)

持ち物など 長靴、汚れてもよい服装

申込・問合先 8月26日(月)から、直接または電話で環境保全課環境保全担当(☎34

・8111/クリーンセンター内)へ。

## 親子で農業体験

親子で稲刈りと餅つきを体験してみませんか。

対象 市内在住の年長児相当

小学生とその保護者

日時 9月29日(日) 午前10時

～正午

※稲刈りは雨天中止。

集合場所 JA西三河高河原資料センター(高河原町)

定員 20組

講師 稲作青年部会員

持ち物など 作業のできる服装、帽子、タオル、軍手、長靴、着替えなど

申込・問合先 8月30日(金)までに、直接またはファクス、Eメールで農林水産課農畜産担当(☎65・2135/

fax57・1322/ houshi@city.nishio.lg.jp)へ。電話での申し込みはできません。定員を超えた場合は抽選。



### 小中学生創意くふう展

小・中学校の児童・生徒たちの作品や発明クラブ会員の作品を展示します。子どもたちの独創性に富んだ、創造力豊かな作品を、ぜひご覧ください。

**日時** 9月7日(土) 午前9時～午後8時、8日(日) 午前9時～午後4時  
**場所** 中央ふれあいセンター  
**その他** 車でお越しの方は、文化会館または歴史公園の駐車場をご利用ください。  
**問合先** 西尾市少年少女発明クラブ事務局(☎56・77)



### 4hon210函

～岩瀬文庫でたのしむアートな3日間～

岩瀬文庫と現代アートがコラボし、アート作品展示を行います。ワークショップも開催します。

#### ●アート作品展示

**日時** 8月30日(金)～9月1日(日) 午前9時～午後5時

**出品者** 久野剛資

(絞り・テキスタイルデザイナー)、宮本宗(彫刻家)、横田千明(立体造形作家)、ひよ企画(アート・エンターテインメント)、道楽同盟(アート・ユニット)

**入場料** 無料

**その他** 休憩室で『岩瀬文庫の世界』(モーション・ビジュアル・ジャパン制作)を上演します。

#### ●ワークショップ『絞りと染めの体験工房』

**日時** 8月31日(土)・9月1日(日) 午前10時～午後3時

**参加料**(材料費) ▶ハンカチ=500円 ▶手ぬぐい=1,000円

#### ●ワークショップ『作る! 撃つ! パンブーウォーターガン～カスタムして目的を狙え～』

**日時** 8月31日(土)・9月1日(日) 午前10時～午後3時

**参加料** 無料

**その他** 服が濡れることがあります。

#### ◆共通事項

**場所** 岩瀬文庫

**主催** 西尾市「地域文化育成講座」実行委員会

**問合先** 文化振興課庶務担当(☎56・6660/岩瀬文庫内)

22/中央ふれあいセンター(内)

### 地産地消料理教室

地元食材を使った家庭料理を作ります。

**対象** 市内在住または在勤の方

**日時** 9月13日(金) 午前10時～午後1時

**場所** 吉良保健センター

**定員** 50人

**参加料** 500円

**講師** 料理研究家 長田絢氏  
**持ち物** エプロン、布巾2枚、三角巾、持ち帰り用容器、

筆記用具

**申込・問合先** 8月26日(月)までに、直接またはファクス、Eメールで農林水産課農畜産担当(☎65・2135/

FA57・13322/consin@city.nishio.lg.jp)へ。電話での申し込みはできません。定員を超えた場合は抽選。



### 大切な本にブックカバーをかけよう

あなたの大切な本にブックカバーをかけてみませんか。

**対象** 市内在住の方

**日時** 8月31日(土) 午前10時～11時

**場所** 吉良図書館

**定員** 15人(先着順)

**参加料** 無料

**持ち物** ブックカバーをかける本

**申込・問合先** 8月24日(土)～30日(金)に、直接吉良図書館(☎32・3400)へ。25日(日)からは電話での申し込みもできます。ただし、月曜日を除く。

## スポーツ

### スポーツ教室 ラジボール卓球

日ごろの運動不足解消、地域の交流を深めるため、スポーツ教室「ラジボール卓球」を開催します。

**対象** 小学生以上の方  
**日時** 8月26日(月)、9月2日

(月)・9日(月) 午後7時～8時45分

**場所** 室場小学校体育館

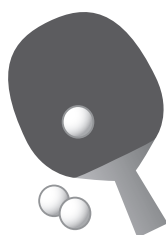
**持ち物** 室内用運動靴、卓球ラケット(お持ちの方のみ)

**参加料** ▼高校生以上：1回100円 ▼中学生以下：1回50円(保険料を含む)  
 ※当日お持ちください。

**その他** 事前申し込みは不要

**主催** スポーツ推進委員会

**問合先** スポーツ課振興担当(☎54・0002/総合体育館内)、東部中学校区スポーツ推進委員 林(☎52・4012)



### 同報無線の放送を聞き逃してしまったら

次の番号で聞くことができます。(通話料無料)

▶西尾地区…☎0120・96・8111

▶一色地区…☎0120・05・6399

▶吉良地区…☎0120・32・0040

▶幡豆地区…戸別受信機の再生ボタンで確認できます。

**問合先** 防災課通信・庶務担当(☎65・2138)

## 福祉

### 児童扶養手当などの現況届の提出を

児童扶養手当、県遺児手当、市遺児手当の現況届と添付書類(必要な方のみ)が未提出の方は、至急提出してください。8月30日(金)までに提出されないと、市遺児手当9月期払い、児童扶養手当・県遺児手当12月期払いの手当が一時差し止めとなる場合があります。

**問合せ先** 子育て支援課 手当担当 (☎65・2109)

## 保健

### GOGO体操

中高年の方の柔軟性と筋力を高める体操を行います。

**対象** 市内在住の50歳以上の方

**日時** 9月13日(金)・27日(金)、10月4日(金)・18日(金)、11月1日(金)・15日(金) 全6回

午前10時～11時

**場所** 吉良保健センター

**内容** 棒を使って、軽い有酸素運動とストレッチや筋力トレーニングなどを行います。

**定員** 20人(先着順)

**参加料** 900円

**講師** 健康づくりボランティア

**持ち物** 室内用運動靴、バスタオル、飲み物

**申込・問合せ先** 8月22日(休)から、電話で吉良保健センター (☎32・3001)へ。

### パパママ教室

夫婦で一緒に学んで、赤ちゃんを迎える準備をしましょう。

**対象** 市内在住で出産予定日が25年10月上旬～26年1月下旬の妊婦とその夫

**日時** 9月7日(出) 午前9時30分～11時30分

※午前9時15分受付開始。

**場所** 西尾市保健センター

**内容** 妊娠中の生活、育児の話、もく浴実習、赤ちゃんの世話実習、リラククス体操、妊婦体験

**定員** 20組(先着順)

**持ち物など** 母子健康手帳、筆記用具、動きやすい服装

**申込・問合せ先** 8月26日(月)か

ら、電話で西尾市保健センター(☎57・0661)へ。

### お父さんの育児サロン

**対象** 生後4か月以上のひとり歩きをしていないお父さんとその父親

**日時** 9月1日(月) 午前9時30分～11時30分

※出入り自由。

**場所** 西尾市保健センター

**内容** 親子遊び、育児相談、身体計測など

**持ち物** 母子健康手帳、バスタオル、おむつ、着替えなど

**その他** 事前申し込みは不要

**問合せ先** 西尾市保健センター (☎57・0661)

## 募集

### 市制60周年記念 第54回 西尾市美術展出品作品

**開催期間** 10月25日(金)～27日(日)

(日)

**出品資格** 16歳以上の方

**種目と規格** 下表のとおり

**出品料** 無料

**申込期間** 9月3日(火)～29日(日)

(日) 午前9時～午後4時。ただし、土・日曜日の午後、文化会館休館日(9月9日(月)・17日(火)・18日(水)・24日(火)・25日(水))を除く。

**申込・問合せ先** 出品申込書に必要事項を記入の上、直接または郵送で西尾文化協会 (☎56・5757/〒445-0877 山下町泡原30 文化会館内)へ。出品申込書は文化会館、西尾市立図書館、市役所、市内の各ふれあいセンターなどに用意。

**その他** 作品は未発表のものに限ります。

種目	規格
日本画	10～50号 額縁付 30号以上は仮縁
洋画	10～80号 額縁付
彫塑	自由
陶芸	自由
工芸	180cm×180cm以内
書	半切または全紙2分の1以内の額装・風炉先・ついで・巻物・折帳(本表装)
写真	全紙 額縁付 パネル張またはグラフィックデザイン(ポスター)・イラスト(B2～B1サイズ)(B2未満の作品はB2パネルに額装のこと)
デザイン	
水墨画	6～30号

### 赤ちゃんふれあい体験 授業への協力親子

子どもたちの心を育てるために、小学生が乳児とふれあう授業を行います。協力していただける親子を募集します。

**対象** 2か月～1歳のお子さんとその保護者

**日時** 9月10日(火)～12日(休) 10時45分～11時30分(3限目)

※3日間の授業のうち都合のよい日程に参加していただきます。

**場所** 鶴城小学校

**内容** クラス単位で授業を行います。小学生が乳児とふれあったり抱っこしたりして、命の大切さを感じ、自分が育ててきたことを振り返ります。

**募集人員** 30人程度

**申込・問合せ先** 8月30日(金)までに、電話で西尾市保健センター(☎57・0661)へ。



# その他

## 危険物の取り扱い作業の 保安に関する講習・試験

●危険物取扱者試験予備講習  
会

講習日 9月18日(水)

場所 クリーンセンターリサ  
イクルプラザ棟研修室(2  
階)

定員 100人(先着順)

申込期限 9月4日(水)(必着)

申込先 愛知県危険物安全協  
会連合会

●危険物取扱者試験(25年度  
第4回・第5回)

試験日・場所 ▼第4回：10  
月6日(水) 愛知大学豊橋キ

ャンパス(豊橋市) ▼第5  
回：10月13日(水) 名古屋工

学院専門学校(名古屋市中  
区)

試験の種類 甲種、乙種全類  
丙種

申込期間 8月19日(月)～28日(水)

申込先 消防試験研究センタ  
ー 愛知県支部

●危険物取扱者保安講習(25  
年度第2回)

対象 危険物取扱者免状の交  
付を受けていて、現在危険  
物製造所などでその取り扱

い作業に従事している方  
日時 10月17日(水)

▼給油取扱所：午前

▼一般：午後

場所 幸田町民会館(幸田町)

申込期限 8月30日(金)

申込先 愛知県危険物安全協  
会連合会

その他 その他の日時・場所  
もあります。

### ◆共通事項

申込方法 申込書に必要事項  
を記入の上、郵送で各団体  
へ。申込書は市消防本部に  
用意。

送付先 〒461-0001 名古屋  
市東区白壁1-50

※各団体共通。

その他 インターネットでの  
申し込みもできますので、  
詳しくは各団体のホームペ  
ージをご覧ください。

問合せ 市消防本部予防課危  
険物担当(☎56・2110)

## 26年度コミュニティ助 成事業を募集

自治総合センターでは、コ  
ミュニティ活動促進のため、  
宝くじの事業収入を財源に助  
成を行っています。市では、  
この助成を希望するコミュニ  
ティ事業を募集します。  
対象 コミュニティ活動を促

進するための施設の整備や  
物品の購入事業(事業費1  
00万円以上)で、宝くじ  
の普及・促進を図ること  
ができるものであって、26年  
4月1日以降に実施し、27  
年3月31日までに完了する  
事業

募集単位 校区コミュニティ  
推進協議会または町内会な  
ど

助成額 ①一般助成：100  
～250万円 ②コミュニ  
ティセンター助成：補助率  
5分の3(1500万円を  
限度)

募集件数 ①8件 ②1件

申込・問合せ 9月17日(火)ま  
でに、応募用紙に必要事項  
を記入の上、関係書類を添  
えて、直接市民協働課市民  
協働担当(☎65・2178)  
へ。応募用紙は同課に用意  
その他 助成要件など詳しく  
はお問い合わせください。



## 市制60周年記念 市民公募事業9月のイベント

記念事業全体に関する問合せ 企画政策課企画担当 (☎65・2154)

### ●吟剣詩舞道大会

中国や日本古今の漢詩・和歌・俳句・現代詩など  
を吟じ、剣舞・詩舞として舞います。

日時 9月15日(日) 午前10時～午後4時30分

場所 文化会館大ホール

定員 1,000人

入場料 無料

問合せ 吟剣詩舞道大会実行委員会 深津 (☎52・  
1818/駒場町)

### ●汐川(北浜川)つり大会

コイやフナ、ナマズなどのつり大会です。えさ釣  
りのほか、ルアーやフライなども使用可能です。

対象 小学生以上の方。ただし、小学校低学年のお  
子さんが参加する場合は保護者同伴。

日時など 9月22日(日) ▶午前6時～7時…受け付  
け ▶午前7時～10時30分…つり大会 ▶午前11  
時…表彰式

※雨天決行、荒天中止。

受付場所 北浜川の中流域(汐川橋と矢田橋の間)の  
右岸(西側)

定員 100人(先着順)

参加料 1竿200円

申込方法 8月16日(金)～9月15日(日)に、申込書に必  
要事項を記入の上、直接渚屋釣具店(刈宿町)、天  
狗堂西尾店(住崎町)、イシグロ西尾店(上町)へ。  
申込書は各店に用意。

問合せ 汐川つり大会実行委員会事務局 大村 (☎  
56・5830/新在家町)

情報通信

福祉

県遺児手当を振り込みます

県遺児手当8月期分(4月~7月分)を8月23日(金)に振り込みます。金融機関でご確認ください。▶**問合せ**／市子育て支援課手当担当(☎65・2109)

福祉

県在宅重度障害者手当を振り込みます

県在宅重度障害者手当8月期分(4月~7月分)を8月23日(金)に振り込みます。金融機関でご確認ください。▶**問合せ**／市福祉課障害者福祉担当(☎65・2113)

募集

自衛官を募集します

▶**職種と申込期間**／①防衛大学校学生(推薦・総合選抜)…9月5日(木)~9日(月) ②防衛大学校学生(一般前期)、防衛医科大学校学生(医学科・看護学科)…9月5日(木)~30日(月) ●**自衛隊制度説明会**▶**日時**／9月3日(火)午後2時~4時▶**場所**／自衛隊岡崎出張所▶**その他**／参加希望者は事前に申し込んでください。▶**申込・問合せ**／自衛隊岡崎出張所(☎0564・21・7303 / 岡崎市朝日町)

講座

農園管理員養成講習会

県シルバー人材センター連合会では、農業技術に関する知識・技能および農薬に関する技術を学ぶ講習会を開催します。▶**対象**／県内在住の就職を希望するハローワークに求職登録した55歳以上の方▶**日時** 9月9日(月)~13日(金)・17日(火)・19日(木)・20日(金)の8日間▶**場所**／総合福祉センターおよび志貴野水源送水場▶**内容**／樹木のせん定や四ツ目垣作製、病害虫の防除や農薬の基礎知識を習得し、実技も含めた庭木の管理ができることを目指します。※せん定道具は貸

与します。▶**定員**／20人(面接または書類選考により受講者を決定します)▶**参加料**／無料▶**申込・問合せ先**／8月23日(金)までに、申込書に必要事項を記入の上、ファクスまたは郵送で県シルバー人材センター連合会(☎052・961・9521 / FAX052・961・9524 / 〒460-0001名古屋市中区三の丸3丁目2番1号 愛知県東大手庁舎)へ。申込書は市シルバー人材センター本所・各支所に用意。県シルバー人材センター連合会ホームページからもダウンロードできます。

講座

スキルアップセミナー(在職者対象訓練) 機械CAD製図

▶**日時**／9月21日(土)午前9時10分~午後4時30分、22日(日)午前9時10分~午後3時40分の2日間▶**内容**／機械製図の基本知識とCAD(AutoCAD Mechanical2010)の基本コマンド操作▶**定員**／15人▶**費用**／受講料2,300円、教材費2,940円▶**申込期限**／9月5日(木)▶**申込・問合せ**／講座名・氏名・生年月日・郵便番号・住所・電話番号・職業を記入の上、往復はがきまたはEメールで、県立岡崎高等技術専門学校(☎0564・51・0775 / 〒444-0802 岡崎市美合町平端24 / 〆okazaki-senmonko@pref.aichi.lg.jp)へ。定員を超えた場合は抽選。

その他

安城若者サポートステーションをご利用ください

働きたいのに働けない若者やその家族への相談・カウンセリングや、セミナー・ジョブトレーニングなど就労に向けたプログラムを行っています。▶**対象**／15~39歳の方とその家族▶**開所日時**／月~金曜日午前10時~午後6時。ただし、祝日、年末年始・お盆を除く。第2・4日曜日は休日相談を実施。▶**相談料**／無料▶**問合せ**／安城若

者サポートステーション(☎0566・95・3137 / 安城市南町)、安城市商工課(☎0566・71・2235)

その他

「あいちシェイクアウト訓練」参加者募集

県では、防災週間を中心とする県民総ぐるみ防災訓練の期間に、県として初の試みとなる「あいちシェイクアウト訓練」を実施します。これは、大規模地震を想定し、時報等を合図に県民の皆さんがその場で自ら「しせいをひくく あたまをまもり じっとする」という基本行動を行ってもらいます。▶**日時**／9月1日(日)正午から約1分▶**場所**／県内全域▶**申込方法**／9月1日(日)までに、ホームページ(<http://aichi0901.jp>)の参加者登録フォーム、または①郵便番号②氏名(ニックネームを推奨)または企業名③参加人数を記入しファクス(FAX052・954・6911)で、参加表明してください。▶**問合せ**／県防災局災害対策課(☎052・954・6149)

その他

気象庁は「特別警報」の発表を開始します

◆**特別警報とは**…警報の発表基準をはるかに超える現象が予想され、重大な災害の起こるおそれ著しく大きい場合に発表される警報です。▶**事例**／「東日本大震災」における津波(2011年)、「伊勢湾台風」による高潮(1959年)、「平成23年台風第12号」による豪雨(2011年)◆**特別警報が発表されたら**…避難所へ避難するか、すでに外出することが危険な場合は、家の中で安全な場所に留まるなど、身を守るために最善を尽くしてください。詳しくは、気象庁ホームページでご確認ください。▶**問合せ**／名古屋地方気象台防災業務課(☎052・751・5124)