

お知らせ

西尾市役所代表 ☎56・2111
 一色支所代表 ☎72・7111
 吉良支所代表 ☎32・1111
 幡豆支所代表 ☎62・5511

催し

第55回西尾市美術展

日時 10月24日(金)～26日(日)
 午前9時～午後5時
 ※26日(日)は午後4時30分まで。

第43回市民短歌大会

日時 11月7日(金) 午後1時30分
 場所 文化会館会議室302
 (3階)
 参加料 300円

申込期限 10月31日(金)(必着)
 申込・問合先 はがきに住所・氏名・電話番号・詠草一首を記入の上、西尾文化協会(☎56・5757/〒445-10877山下町泡原30/文化会館内)へ。
 その他 詠草は、自作で未発表のものに限りません。

ときめき「コンサート」クラシックのひととき



心地良いクラシック音楽の音色を感じるひとときをお楽しみください。

日時 12月20日(土) 午後1時30分開場、2時開演
 場所 文化会館小ホール
 出演 田中孔波(ピアノ)、林こずえ(バイオリン)
 入場料(全席自由)
 ▼前売り券11000円
 ▼当日券11000円
 ※前売り券完売の場合は、当日券は販売しません。

入場券販売開始日 10月4日(土)

入場券販売場所 文化会館、岩瀬文庫、勤労会館、鶴城

体育館、総合体育館、中央体育館、一色町公民館、吉良町公民館、幡豆公民館
 その他 ①車いす席は、文化会館でのみ販売します ②就学前のお子さんは、入場できません。

問合先 文化会館(☎54・5855)

しかけえほん教室

しかけの基本を覚えながら、ポップアップカードやしかけ絵本を作り、物を作る楽しさや大切さを体験します。

対象 どなたでも参加できます。ただし、小学3年生以下のお子さんが参加する場合は保護者同伴。

日時 11月1日(土) 午後1時30分～3時30分
 場所 幡豆図書館視聴覚室
 定員 15人
 費用 無料
 講師 嵐田康平氏
 申込・問合先 10月11日(土)から、直接幡豆図書館(☎62・6588)へ。12日(日)からは、電話でも申し込みできます。

第2回ばらネットセミナー

子育て/子育てで 社会みんなが幸せに!

男女共同参画社会の推進を目指して活動する「ばらネット」では、子育てをテーマにセミナーを開催します。

日時 10月18日(土) 午後1時30分～3時

場所 中央ふれあいセンター講義室

内容 超少子高齢化を迎える日本が、何を指せば社会全体が幸せになれるかを考えます。

定員 80人(先着順)

費用 無料

講師 ちゃいんどネット(株)代表取締役社長 原健二郎氏

申込・問合先 10月15日(木)までに、セミナー名・住所・氏名・電話番号を、電話またはファクス、Eメールで地域支援協働課市民協働担当(☎65・2178/FAX57・1314/✉kyoudou@city.nishio.lg.jp)へ。

サロンボランティアお助け&発掘講座

※月曜日を除く。

対象 市内在住で、サロンを運営しているボランティアやサロン活動に興味のある方

日時と場所

▼11月7日(金)・14日(金)の全2回 午後1時30分～4時

時：総合福祉センター

▼12月5日(金)・12日(金)の全2回 午後1時30分～4時

時：幡豆いきいきセンター

内容 サロンの疑似体験や健康体操、回想法や音楽を取り

り入れたレクリエーションを行います。

定員 各30人(先着順)

受講料 無料

講師 愛知県健康づくりリーダー・アドバンスリーダー

吉田敏子氏、音楽療法士

児島重子氏

持ち物 筆記用具

申込期間 10月6日(月)～20日(月)

※土・日曜日、祝日を除く。

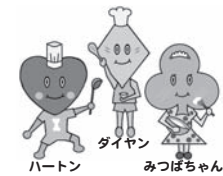
申込・問合先 直接または電話

話で市社会福祉協議会(☎56・5900/総合福祉センター内)へ。

その他 申込者が少ないときは開講しない場合があります。

食育講座「介護食を学ぼう！」

介護食におけるさまざまな悩みを解決しながら、介護食について学びます。



対象 市内在住または在勤の方

日時 10月30日(木) 午前10時～正午

場所 市役所51会議室(5階)

内容 栄養士による講話、市の特産物と寒天を使った介護食の紹介、企業による介護食の取り組みの紹介と試食

定員 30人

受講料 2000円

講師 西尾保健所管内栄養士 会長 榎本泰典氏、伊那

食品工業(株)名古屋支店 高山等氏

申込・問合せ先 10月10日(金)までに、直接またはファクス、Eメールで農林水産課農畜産担当 (FAX 57・13222 /

☎nousu@city.nishio.lg.jp)

へ。申込期間内に定員を超えた場合は抽選。電話での申し込みはできません。

問合せ先 農林水産課農畜産担当 (☎65・21335)

男性料理教室

対象 市内在住の男性

日時 10月28日(火) 午前10時～正午

場所 吉良保健センター

内容 旬の野菜を使って、簡単な昼食を作ります。

定員 12人(先着順)

参加料 500円

講師 健康づくりボランティア 地産地消クッキングクラブ会員

持ち物 布巾、エプロン

申込・問合せ先 10月8日(水)から、電話で吉良保健センター (☎32・3001) へ。



福祉

家庭介護のためのハートフルケアセミナー

高齢者を介護している方や介護に関心のある方を対象に、家庭で高齢者を介護する知識と技術を学ぶセミナーを開催します。

対象 市内在住の高齢者を介護している方や介護に関心のある方で、全2回に参加できる方

日時など 11月14日(金) 午後1時～4時、12月17日(水) 午後1時30分～3時30分

全2回

場所 市役所多目的室(1階)

内容 1回目：講義・演習「介護技術入門」移乗とトイレ介助

2回目：講義「食事時の窒息・誤嚥を防ぐために」

定員 25人(先着順)

費用 無料

持ち物 筆記用具

申込・問合せ先 直接または電話で長寿課地域支援事業担当 (☎65・2120) へ。

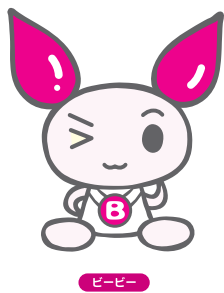
10月の献血

日時 10月25日(土) 午前10時～11時30分、午後1時～4時

場所 おしろタウン・シャオその他 より安全な血液を確保するため、問診票をもとに医師が総合的に判断し、献血の適否を決定します。

実施主体 愛知県赤十字血液センター

問合せ先 福祉課社会福祉担当 (☎65・2114)



ビービー

市街化調整区域の土地利用・売買にはさまざまな法的制限があります

農地転用 建築許可 売買 賃貸 相続

調整区域・農地のことなら経験と実績の

ショウカイ

正海行政書士事務所

西尾市住崎四丁目106番地 行政書士 正海 浩

私達も相談しました!

ご相談はお気軽に

0563-54-7707

オフィスの総合プランを提案する

OA機器・事務用品 文具・オフィス家具 印章・ギフト商品

カミヤ事務器

西尾市吉良町富好新田役地28-4 TEL(0563)32-2127 FAX(0563)32-2128 http://www.kjamiya.co.jp/

20代30代 子育て家族のための はじめての 家づくり情報フェア

好評開催中!

詳しくはWebか 54-0163へ

酒井設計室

西尾市神下町8

市営住宅入居者募集

Inscrições dos Apartamentos Municipais Abertas

申込期間 10月6日(月)～14日(火)
入居可能日 12月1日(月)

住宅名	間取り	家賃(円)	戸数
住崎住宅 (住崎町荒上28-1)	2階/4階建 3LDK 水洗	27,900 ～54,700	1 (一般世帯向)
下町住宅 (下町宮東12-1)	4階/5階建 3DK 水洗	15,400 ～30,200	1 (一般世帯向)
宮浦住宅 (米津町宮浦68)	2階/3階建 3DK 水洗	21,700 ～42,700	1 (一般世帯向)
味浜住宅 (一色町味浜上乾地20)	4階/4階建 3LDK 水洗	28,100 ～55,100	1 (一般世帯向)

抽選日時 10月21日(火) 午前10時開始
その他 単身者向は年齢などに制限があります。また、上記以外で随時入居できる住宅を用意できる場合があります。
申込・問合せ先 建築課管理・住宅担当 (☎65・2146)

児童手当10月期分(6月～9月分)を10月6日(月)に振り込みます。金融機関でご確認

児童手当を振り込みます

市遺児手当9月期分(4月～9月分)を9月30日(火)に振り込みました。金融機関でご確認ください。なお、所得状況届を提出していない方は、8・9月分の市遺児手当の支払いができませんので、至急提出してください。
問合せ先 子育て支援課手当担当 (☎65・2109)

市遺児手当9月期分を振り込みました

ください。
問合せ先 子育て支援課手当担当 (☎65・2109)

認知症介護家族交流会

認知症の方を介護する家族を対象に、介護者同士の交流を行います。同じ介護者同士だからこそ分かる悩みを一緒に話し合ってみませんか。
対象 認知症の方を介護している家族
日時 10月22日(水) 午後1時30分～3時30分
場所 市役所53会議室(5階)
費用 無料(場合により、飲食代など実費負担あり)
その他 事前申し込みは不要
問合せ先 長寿課地域支援事業

高齢者よるず相談

担当 (☎65・2120)



高齢者や高齢者を介護している家族を対象に、住み慣れた地域でいきいきと生活していくための相談を行います。
対象 市内在住の高齢者や高齢者を介護している家族
日時 10月29日(水) 午後1時30分～3時(30分ごとの予約制)
場所 市役所15相談室(1階)
内容 健康や保健、医療に関することや介護やサービスに関する相談全般
費用 無料
相談員 地域包括支援センター職員
申込・問合せ先 10月24日(金)までに、直接または電話で長寿課地域支援事業担当(☎65・2120)へ。

保健

パパママ教室

パパ・ママ、2人で一緒に学んで、赤ちゃんを迎える準備をしましょう。

対象 市内在住で妊娠6～9

か月の妊婦とその夫

日時 10月19日(日) 午前9時

30分～11時15分(受け付けは9時10分～9時25分)

場所 西尾市保健センター

内容 ①講習(妊娠中の生活

・育児の話、パパとママの

役割) ②体験実習(もく

浴実習・赤ちゃんの世話)

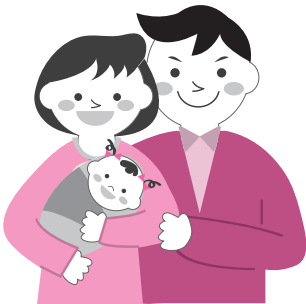
定員 20組(先着順)

持ち物 母子健康手帳、パス

タオル(1枚)、筆記用具

申込・問合せ先 10月6日(月)から、電話で西尾市保健セン

ター(☎57・0661)へ。



墓石

すべてを忘れあの人を
偲ぶ場所がある…。
石のおかだや

☎0120-54-2514
http://ishinookadaya.com

本店・西尾市今川町馬捨場41-1(西尾郵便局南400m)
貝吹店・西尾市貝吹町金葛10-1(永良バス停前)

広告

弁護士法人 心

夜間・土日相談可(要予約)

相談料0円(交通事故被害・後遺障害・過払金・借金・相続・遺言)
※その他は初回30分程度無料、以降30分原則5000円(税別)

企業法務・交通事故・後遺障害・過払金・借金・相続・遺言・刑事(他)

所属弁護士
20名!!



過払金
無料診断サービス
実施中

交通事故 損害賠償額
後遺障害 適正等級
無料診断サービス実施中

名古屋駅前法律事務所
<愛知県弁護士会>

名古屋みなと法律事務所
<愛知県弁護士会>

豊田市駅前法律事務所
<愛知県弁護士会>

総合受付
平日9時～22時・土日9時～18時受付(12/31～1/4は除く)

よいにしおさん

名古屋駅 0.5分

イオンモール名古屋みなと内
(荒子川公園駅5分)

ヴィッツ豊田タウン内
(豊田駅3分)

0120-41-2403

(一般電話:052-485-6003) 詳細は⇒http://kokoro.la

他の事務所 津駅・松阪駅・岐阜駅・東京駅近

※主たる事務所は愛知県弁護士会所属、<>内は弁護士会です

第28回糖尿病のつどい

市民病院では「血糖をコントロールして健康に暮らそう」をテーマに、糖尿病のつどいを開催します。

対象 糖尿病を患っている方とその家族
日時 10月25日(土) 午後1時30分～4時

場所 市民病院講堂(2階)
内容 講演「いつでも満点! 糖尿病対策」「健康づくりのための運動」やリラックステ体操、ミニ劇、クイズ、治療のための具体的な食事例の展示などを行います。

参加料 無料
その他 当日の午後1時～1



第25回かぼちゃサミット

出品カボチャを募集します

市観光協会では、大きいカボチャや重いカボチャ、変わった形のカボチャなどが全国から集まる「かぼちゃサミット」への出品カボチャを募集しています。

12月22日(月)の冬至の日にサミットの表彰式が行われ、出品されたカボチャは、当日振る舞われる「かぼちゃしるこ」にも利用されます。

応募方法 10月18日(土)～11月19日(木)までに、カボチャを持参の上、直接ハズ観音かぼちゃ寺(☎62・2297/東幡豆町)へ。

問合せ先 市観光協会(☎65・2170/商工観光課内)

募集

赤ちゃんふれあい体験 授業に協力できる親子



思春期の子どもたちの心を育てるために、高校生が乳児とふれあう授業を行います。協力していただ

時30分と休憩時間に、相談コーナーを開設します。
問合せ先 市民病院内科受付(☎56・3171)

その他

西尾・碧南 合同企業説明会

西尾と碧南の優良企業が一堂に会し、来春卒業予定者や30歳未満



の中途採用希望者を対象に、合同企業説明会を開催します。
対象 27年3月に大学や短大

ける親子を募集します。
対象 生後2か月～1歳のお子さんとその保護者
日時 10月21日(火)・22日(水)・23日(木)・24日(金) 午前10時～11時50分

場所 吉良高等学校

内容 高校生が乳児や保護者とのふれあいや交流をします。体験を通し、乳児への愛着の感情や育児への関心を高めます。

募集 1クラス40人程度の授業を2クラス続けて実施します。都合の良い日程に参加していただきます。

申込・問合せ先 10月17日(金)までに、電話で吉良保健センター(☎32・3001)へ。

専門学校などを卒業する見込みの方、30歳未満の中途採用を希望する方
日時 10月24日(金) 午後1時～4時

場所 西尾勤労会館

参加予定企業 ▼西尾地区：アイチセラテック(株)、岩瀬鉄工(株)、(株)エムアイシーグループ、(株)かど屋、(株)キラ・コーポレーション、(株)クロト、(株)くわこや(パルファン)、(株)光南、(関)仁医会、(備)せんねん村、(株)大成製作所、(株)大信、(株)ダイセングループ、(株)中部エアークリナー、日本APT(株)、ハートランド(株)、幡豆工業(株)、碧海工機(株)、丸藤精工(株)、三河ダイハツ(株)、(株)ミワテック、山下機械(株)三河営業所、(関)米津会、(株)レインボ

ー西尾自動車学校 ▼碧南地区：大浜燃料(株)、(株)クリン商事ダスキン、クロダイト工業(株)、寿金属工業(株)、新東(株)、スギ製菓(株)、杉友(株)ダスキンスギウラ、永田会計事務所、日新加工(株)、日進工業(株)、七福醸造(株)、碧南運送(株)、(株)豊栄商会、丸共通運(株)、ワイズ通商(株)

問合せ先 市雇用推進協議会(☎65・2168/商工観光課内)

西尾市のデータ

※()は1月からの累計

- 市の人口(9月1日現在)
 - 総数 170,020人 前月比+65人
 - 男性 85,586人 女性 84,434人
 - 世帯数 59,523世帯 前月比+42
- 市内の交通(人身)事故
 - 8月 67件(517件)
 - 負傷者 83人(654人)
 - 死亡者 1人(4人)
- 市内の火災 8月 3件(44件)
- 救急車の出動回数
 - 8月 541件(4,379件)

広告募集中

市では、広報にしおへ掲載する有料広告を募集しています。
 詳しくは、秘書課広報担当または市指定広告代理店(株)エムアイシーグループ/☎56・5111)に用意してある「広告申込の手引き」をご覧ください。市ホームページからもダウンロードできます。
問合せ先 秘書課広報担当(☎65・2159)

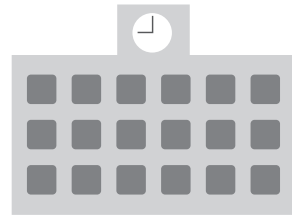
相続・離婚・債務整理
 交通事故の相談は初回無料
 その他、労働・企業法務・刑事事件応需

夜間・休日法律相談可

愛三西尾 法律事務所

代表弁護士/井上洋一(愛知県弁護士会所属)
 西尾駅西へ徒歩3分
 TEL.0563-53-0220 駐車場あり www.aisan-law.jp

私立高等学校などの授業料を補助します



対象 市内在住で、10月1日現在、私立高等学校（定時制を含む）、専修学校高等課程、中等教育学校後期課程に在学している生徒の授業料を負担している方。ただし、授業料の全額を免除または補助を受けている場合を除く。

補助金額 年額1万2000円。ただし、授業料の免除やほかの補助を受けた後に納入すべき授業料が1万2000円未満の場合は、その納入すべき授業料の額。

申請期限 在学している学校の指定日。ただし、教育庶務課または各支所へ申請する場合は10月31日（金）まで。

申請方法 申請書に必要事項を記入し、裏面の在学証明書に証明を受けた上、在学

している学校または教育庶務課、各支所へ。申請書は、学校または同課に用意。ホームページからもダウンロードできます。

問合せ先 教育庶務課庶務担当
（☎65・2172）または在学している学校

今月の納期

納期限 10月31日（金）
対象税など

- ▼市県民税（普通徴収分）
：第3期分
 - ▼国民健康保険税（普通徴収分）
：第4期分
 - ▼介護保険料（普通徴収分）
：第4期分
 - ▼後期高齢者医療保険料（普通徴収分）
：第4期分
 - ▼し尿くみ取り手数料：第4期分
 - ▼その他 □座振替の方は残高をご確認ください。なお、□座振替ができなかった場合は、再振替はできません。
- 問合せ先** 収納課管理担当（☎65・2132）

25年度個人情報保護条例の運用状況

運用期間 25年4月1日～26

年3月31日
運用状況
●個人情報ファイル簿保有件数：総計369件

- 内訳**
- ▼市長：226件
 - ▼教育委員会：66件
 - ▼選挙管理委員会：13件
 - ▼公平委員会：1件
 - ▼監査委員：1件
 - ▼農業委員会：15件
 - ▼固定資産評価審査委員会：1件
 - ▼議会：7件
 - ▼消防長：39件
 - ▼開示請求：29件
 - ▼訂正請求、削除請求、異議申立、是正申出：0件

●個人情報保護審査会は開催されませんでした。

問合せ先 情報システム課情報推進担当（☎65・2162）

西三河 イベントだより

高浜のまつり

●おまんと
法被に地下足袋姿の若者が、円形に組んだ馬場で、疾走する馬に飛びつき、人馬一体となって駆け回る勇壮なお祭り

です。
日時 10月4日（土）・5日（日）
午前8時～午後5時ごろ
場所 春日神社・八剣社（高浜市春日町／名鉄三河高浜駅から徒歩約5分）
●射放弓



お弓奉納の儀として、約350年の歴史を誇るお祭りです。袴に大小の刀を差した武者姿の若者が、東西へ白羽の矢を放ちます。放たれた矢は護符として家に飾る風習があるため、見物客が奪い合うように拾います。

日時と場所
▼10月11日（土）：八幡社（高浜市八幡町／名鉄吉浜駅から徒歩約5分）
▼10月12日（日）：神明社（高浜市芳川町／名鉄吉浜駅から徒歩約20分）
※両日ともに、時間は日の

出から午後2時30分ごろまで。
その他 公共交通機関をご利用ください。
問合せ先 高浜市文化スポーツグループ（☎0566・521111）

浮世絵の美 平木コレクション特別公開

日時 10月4日（土）～11月24日（休）
午前10時～午後5時（最終の入場は午後4時30分まで）

休館日 月曜日（祝・休日の場合は開館し、翌日休館）
場所 岡崎市美術博物館（岡崎市高隆寺町）

内容 6000点に及ぶ、平木コレクション所蔵品の中から重要文化財や重要美術品のみをよりすくりに、初期浮世絵から錦絵黄金期、幕末期までの名だたる絵師たちを網羅した145点を展示します。

観覧料 ▼一般11000円
▼小・中学生1500円
※各種障害者手帳の交付を受けている方とその介助者は無料。

問合せ先 岡崎市美術博物館
（☎0564・285000）

電車で行こう!

名鉄西尾・蒲郡線の利用促進のため、西尾市と蒲郡市では沿線イベント情報を掲載しています。

名鉄西尾・蒲郡線沿線ほか

みかわdeオンパク

思わず「Wao!」と声が出る三河での遊びと体験をお楽しみください。

期間 10月1日(木)～11月9日(日)

内容 ①イベント・祭り・スポーツ ②食べる・飲む ③農業・漁業 ④クラフト・芸術 ⑤知識・学び ⑥ヘルス・ビューティー 各プログラムを蒲郡、西尾、東三河全域、岡崎、南知多で行います。

問合せ 「みかわdeオンパク」プログラム事務局 (☎0533・68・2526)

名鉄蒲郡駅から徒歩約15分

竹島を思いっきり楽しむ一日

日時 10月5日(日) 午前9時30分～午後3時30分 (小雨決行)

場所 竹島周辺 (蒲郡市竹島町)

●たけしまるしえ

竹島水族館前駐車場で、生鮮食品や蒲郡の特産品が買える市場エリア、移動販売車が並ぶ飲食・物販エリア、ワタリガニのつかみ取りなど楽しい催しがいっぱいです。

問合せ 蒲郡市観光商工課 (☎0533・66・1119)

●第7回彩まち竹島手づくり市

俊成苑で、手作り雑貨・織物・木工品などの販売・実演など約100店が出店します。

問合せ 竹島手づくりプロジェクト実行委員会 (☎090・8862・2827)

名鉄こどもの国駅から徒歩約15分

愛知こどもの国大学 第1回だいがく祭

愛知こどもの国を大学キャンパスに見立てた「第1回だいがく祭」を行います。「食文化」「芸術文化」「科学・歴史文化」の3つのテーマを掲げ、ステージパフォーマンスや飲食の出店など、盛大に開催します。

日時 10月18日(土) 午前10時20分～午後4時10分、19日(日) 午前10時～午後4時45分

場所 愛知こどもの国中央広場

内容 あいち戦国姫隊やグレート家康公「葵」武将隊、SUGI-Jプロデュースによるキッズダンスなどのステージパフォーマンス、地元の食材を使った飲食ブース、西尾市民映画「オシニ」のプロモーションなど

その他 名鉄電車を利用して来場された方には、もれなく携帯ストラップを差し上げます。会場のインフォメーションで、往復乗車券の半券を提示してください。

問合せ 地域支援協働課地域支援担当 (☎65・2107)

情報通信

講座

西尾保健所の教室

●うつ病家族教室▶対象/市内在住で、うつ病を治療中の方の家族▶日時/10月16日(木)・30日(木)、11月13日(木)の全3回午後2時～4時▶内容/うつ病に関する講演とグループワーク▶定員/20人(先着順)●不登校(中学生以上)・ひきこもり家族教室▶対象/市内在住で、不登校(中学生以上)やひきこもりになっている方の家族▶日時/10月24日(金)、11月19日(木)の全2回午後2時～4時▶内容/不登校やひきこもりに関する講演▶定員/20人(先着順)▶その他/1回目のみ学校関係者も参加します。●統合失調症家族教室▶対象/市内在住で、統合失調症(40歳

以下または発病後10年以下)を治療中の方の家族▶日時/10月21日(木)、11月4日(木)・18日(木)の全3回午後2時～4時▶内容/統合失調症に関する講演と家族同士での交流▶定員/30人(先着順)◆共通事項▶場所/西尾保健所大会議室(3階/寄住町)▶参加料/無料▶申込・問合せ/10月14日(木)までに、電話で西尾保健所健康支援課(☎56・5241)へ。

その他

国の教育ローン

高校や大学などへの入学時・在学中にかかる費用を対象とした公的な融資制度です。▶融資額/お子さん1人につき350万円以内▶金利/年2.35%(26年7月11日現在)。ただし、母子家庭の方などは

年1.95%。▶返済期間/15年以内※母子家庭の方などは18年以内。▶その他/詳しくは、お問い合わせください。▶問合せ/教育ローンコールセンター(☎0570・008656または☎03・5321・8656)

その他

職場のメンタルヘルス対策セミナー

▶対象/中小企業の事業主や人事労務担当者など▶日時/11月5日(木)午後2時～5時▶場所/西尾商工会議所大ホール(2階/寄住町)▶内容/メンタルヘルスに関する講演とグループワーク▶定員/50人(先着順)▶参加料/無料▶申込期限/10月22日(木)▶申込・問合せ/西三河県民事務所産業労働課(☎0564・27・2782)