

お知らせ

西尾市役所代表 ☎56・2111
 一色支所代表 ☎72・7111
 吉良支所代表 ☎32・1111
 幡豆支所代表 ☎62・5511

催し

第4回西尾市消防団 消防操法発表会

消防団員の消防操法技術の向上と士気高揚のため、消防操法発表会を開催します。当日は、8分団による消防ポンプ車操法を実施し、タイム計測、行動審査による成績上位の分団を表彰します。自身の仕事の傍ら努力する



団員の応援に、ぜひお越しください。

日時 9月7日(日) 午前9時

※小雨決行。当日の開催の確認は、市消防署本署

(☎56・21110)へ。

場所 横須賀公園グラウンド
 問合先 消防本部総務課(☎56・6250)

「矢作川をきれいにする会」 「海の生き物」調査隊

三河湾環境再生プロジェクトの一環として、三河湾とそこに生息する生き物に親しんでいただくため、矢作川をきれいにする会の主催により、底引網漁船でのクルージングを行います。

対象 どなたでも参加できます。ただし、小学生以下のお子さんが参加する場合は保護者同伴。

日時 9月21日(日) 午前9時

～正午

※荒天の場合は9月28日(日)に延期。

集合場所 西三河漁業協同組合吉良支所 吉良水産物荷

さばき施設(吉良町)

内容 三河湾をクルージングしながら、底引網で海の生き物やごみを調査します。

運が良ければ、スナメリに

遭遇できます。

定員 100人(先着順)

参加料 無料

講師 矢作川をきれいにする会会員(漁協関係者)

持ち物など 長靴、汚れてもよい服装

申込・問合先 8月25日(月)から、直接または電話で環境保全課環境保全担当(☎34

・81111/クリンセンター内)へ。

農業体験ツアー 「タッチ・ザ・アグリ」

西尾4Hクラブでは、農業に親しんでもらうため、農業体験ツアー「タッチ・ザ・アグリ」を開催します。

今回はアレンジフラワー、

稲刈り、バーベキューを予定

しています。農業に興味のある未婚女性の方の参加を待ち

ています。

対象 20歳～おおむね35歳の未婚女性

日時 9月27日(土) 午後1時

～8時頃

定員 20人(先着順)

参加料 1000円(お土産付き)

主催 西尾4Hクラブ：市内

在住の青年農業者リーダー

(平均年齢26歳)で構成され、

さまざまな交流イベントを行っています。

申込・問合先 電話またはE

メールで農林水産課農畜産担当(☎65・2136/✉nousui@city.nishio.jp)へ。

梨の品質改善共進会と 即売会

市内の梨生産者の栽培技術

向上の成果を発表するため、

西尾梨品質改善共進会(品評会)

と即売会を開催します。

●品質改善共進会(品評会)

日時 9月4日(木) 午前11時

～午後1時

場所 JA西三河本店5階

(寄住町)

●即売会

日時 9月4日(木)・5日(金)

午前9時～午後3時

場所 市役所北側駐車場

その他 即売会は、各日の販売

予定数量を完売した時点で終了

します。宅配便による全国発送も行います。

問合先 農林水産課農政担当

(☎65・2135)

「育てよう自分に勝てる子負けない子」をスローガンに、地域ぐるみで家庭教育の活性化、非行・被害防止を啓発する催しを開催します。

日時 8月20日(水) 午後2時

場所 文化会館大ホール

内容 式典、市内10中学校生徒による「少年の主張」など

入場料 無料

問合先 生涯学習課青少年担当

(☎55・3515/中央

ふれあいセンター内)、福祉

課社会福祉担当(☎65・2

114)

5感をつかって イロトリドリの世界!

光を使った作品を作るワークショップを開催します。ぜひ、ご参加ください。

●ひかりであそぼう! いろいろなせかい

期日 9月6日(出)

内容 カラーセロファンを使って、岩瀬文庫の窓をステンドグラスにします。

●ひかりであそぼう! ゆらきらモビール

期日 9月7日(出)

内容 ゆらゆらきらきら、風で揺らめくモビールを作ります。

◆共通事項

時間 午後2時〜4時

場所 岩瀬文庫研修ホール

(地階)

定員 各20人程度

参加料(材料費) 500円

※当日集めます。

持ち物など はさみ、汚れて



もよい服装

主催 西尾市「地域文化育成講座」実行委員会

申込・問合せ 8月22日(金)から、希望日・住所・氏名・

年齢・電話番号を、直接または電話、ファクスで文化

振興課庶務担当(☎56・6660/ℱ56・2787)

へ。

市国際交流協会 防災セミナー

外国人は、日本の災害に対する知識が十分でなかったり、日本語を十分に理解できなかったりすることから、災害時には外国人への支援が必要になります。災害時における外国人の支援のため、全2回のセミナーを開催します。

●第1回「外国人といっしょに学ぶ防災講座」

対象 災害時の外国人支援に関心のある方(語学力不問)、

外国籍の方(日本語が十分に理解できない方も参加可)

日時 9月21日(日) 午前10時〜正午

場所 総合福祉センターふれあいホール(4階)

演題・講師 ▼地震が起きたらどうなるの? どんな備

えが必要なの?...危機管理課職員 ▼避難所ってどんなところ? 避難所生活のヒント:日本赤十字社愛知県支部 横井利津子氏、西尾市赤十字奉仕団

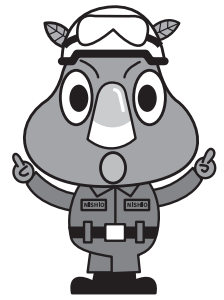
●第2回「災害時におけるやさしい日本語講座」

対象 災害時の外国人支援に関心のある方(語学力不問)、

外国籍の方(日本語で日常生活話ができ、簡単な読み書きができる方)

日時 10月5日(日) 午後1時〜3時

場所 総合福祉センター第4・5集会室(3階)



困るの? やさしい日本語ってなに? やさしい日本語を使ってみよう!

定員 25人程度

講師 特定非営利活動法人多文化共生リソースセンター

演題 災害時に外国人は何が困るの? やさしい日本語ってなに? やさしい日本語を使ってみよう!

定員 25人程度

講師 特定非営利活動法人多文化共生リソースセンター

演題 災害時に外国人は何が困るの? やさしい日本語ってなに? やさしい日本語を使ってみよう!

定員 25人程度

講師 特定非営利活動法人多文化共生リソースセンター

演題 災害時に外国人は何が困るの? やさしい日本語ってなに? やさしい日本語を使ってみよう!

定員 25人程度

講師 特定非営利活動法人多文化共生リソースセンター

演題 災害時に外国人は何が困るの? やさしい日本語ってなに? やさしい日本語を使ってみよう!

定員 25人程度

講師 特定非営利活動法人多文化共生リソースセンター

東海 土井佳彦氏

申込・問合せ 9月11日(木)までに、直接または電話で市国際交流協会事務局(☎65

・2178/地域支援協働課内)へ。

その他 いずれか一方のセミナーのみの参加もできます。

吉良町ウォーキング

対象 市内在住の方

日時 9月12日(金) 午前9時〜11時30分

※小雨決行、荒天中止。

集合場所 吉良保健センター1階ロビー

内容 吉良町内の史跡を巡り歩きます。

定員 20人(先着順)

参加料 100円

※交通費は自己負担。

持ち物 飲み物、万歩計(持っている方のみ)

実施団体 健康づくりボランティア

ティアきらきら万歩会

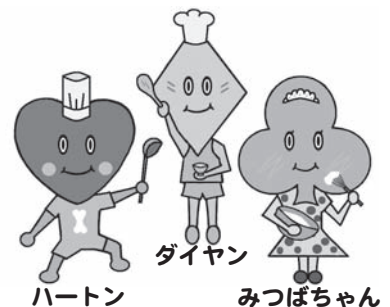
申込・問合せ 8月22日(金)〜29日(金)に、電話で吉良保健センター(☎32・3001)へ。

地元産の食材を使った料理

地産地消料理教室「和食で楽しむ西尾の魅力」

地元産の食材を使った料理

●西尾市食育キャラクター



教室を開催します。ぜひ、ご参加ください。

対象 市内在住または在勤の方

日時 9月30日(火) 午前10時〜午後1時

※午前9時30分受付開始。

場所 吉良保健センター

定員 50人

参加料 700円

講師 日本料理小伴天四代目 長田勇久氏

持ち物 エプロン、布巾2枚、三角巾、持ち帰り用容器、筆記用具

申込・問合せ 8月29日(金)までに、直接またはファクス、Eメールで農林水産課農畜

産担当(☎65・2135/ℱ57・1322/ℱnousi@city.nishio.lg.jp)へ。電話

での申し込みはできません。定員を超えた場合は抽選。

菌の健康によい料理教室

対象 市内在住の方
日時 9月17日(水) 午前9時30分～正午
場所 一色町公民館
内容 子どもから高齢者まで、よくかんで食べる料理を作ります。

定員 15人(先着順)
参加料 500円
講師 一色食育グループ会員
持ち物 エプロン、布巾
実施団体 健康づくりボラン



ティア一色食育グループ
申込・問合せ 8月22日(金)から、電話で吉良保健センター(☎32・3001)へ。

ヘルシー料理教室

対象 市内在住の方
日時 9月9日(火) 午前10時～正午
場所 吉良保健センター

内容 旬の野菜を使ったヘルシーランチを作ります。
定員 25人(先着順)
参加料 600円
講師 地産地消クッキングクラブ会員
持ち物 エプロン、布巾
実施団体 健康づくりボランティア地産地消クッキングクラブ

申込・問合せ 8月22日(金)か



岩瀬文庫 市民ギャラリー案内

問合先 文化振興課庶務担当
(☎56・6660/岩瀬文庫内)

期間・イベント名

- 8月26日(火)午後1時～31日(水)午後4時…フォトクラブ錦「写真展」
- 9月2日(火)午後1時～7日(水)午後4時…文化協会写真展
- 9月9日(火)午前9時～21日(水)午後5時…5感をつかって イロトリドリの世界!

▶開館時間…午前9時～午後5時
▶休館日…月曜日。月曜日が祝日の場合は火曜日も休館 ▶入場料…無料 ※市民ギャラリーに展示したい方は、利用する週の月の6か月前の月始めに、直接岩瀬文庫へ。先着順。電話での申し込みはできません。

ら、電話で吉良保健センター(☎32・3001)へ。

天体観望会

太陽の黒点やプロミネンス、月、火星、土星、海王星、星団、二重星などが観望できます。

日時と内容 9月6日(土)・20日(日) ▼太陽観望会：午後1時～3時 ▼夜間観望会：午後6時30分～8時30分
参加料 無料
その他 ①事前申し込みは不要 ②夜間観望会に中学生以下のお子さんに参加する場合は保護者同伴 ③悪天候の場合は中止します。曇りなど、不明な場合はお問い合わせください。

場所・問合せ 寺津ふれあいセンター(☎58・1177)

いきものふれあいの里 9月の催し

●体験学習会・冬野菜の育て方を学ぼう

日時 9月7日(日) 午前9時30分～午後3時
集合場所 ネイチャーセンター(いきものふれあいの里内)
内容 里山でとれた夏野菜を

使った料理を楽しみながらダイコンやニンジンなど冬野菜の作り方を学びます。

定員 20人(先着順)
材料費 ▼中学生以上1100円 0円 ▼小学生1100円
講師 当園職員
持ち物など 作業のできる服装、長靴、作業用手袋

申込期間 8月24日(日)～9月6日(土)
●バスハイク 茶臼山の自然を探ろう
日時 9月21日(日) 午前9時～午後4時
※午前8時30分集合。

集合場所 市役所水道庁舎南側駐車場(市役所本庁舎東側)
内容 普段なかなか見られない地形や高山植物などを観察します。
定員 30人(先着順)
※市内在住の方を優先。

参加料 無料
講師 河江喜久代氏
持ち物など 昼食、水筒、帽子、動きやすい服装など



申込期間 9月7日(日)～20日(土)

◆共通事項

申込・問合せ 電話でネイチャーセンター(☎52・0266)へ。ただし、9月15日(祝)以外の月曜日と9月16日(火)・17日(水)を除く。

その他 小学生以下のお子さんが参加する場合は保護者同伴。体験学習会・冬野菜の育て方を学ぼうは、AEL環境学習スタンプラリーの対象です。詳しくはお問い合わせください。県ホームページでも閲覧できます。

第25回洋舞フェスティバル2014

日時 9月7日(日) 午後1時開場、1時30分開演

場所 文化会館大ホール
出演 ローズバレエ・スタジオ、伊藤裕子創作舞踊研究所、松岡伶子バレエ団、フラーメンコスタジオAmancer、麻理香バレエスタジオ、アリスインワンダーランド

入場料 700円
※入場券は西尾文化協会事務局で販売。
問合先 西尾文化協会(☎56・5757/文化会館内)

オカリナ体験講座

対象 市内在住または在勤の20歳以上の方

日時 10月2日(休)・9日(休)

午前10時15分～11時30分

場所 中央体育館会議室(1階)

内容 土で作られた素朴な音色のオカリナを吹いてみませんか。オカリナの持ち方から学びます。楽器は苦手という方や楽譜が読めない方にも分かりやすく説明します。

定員 20人程度

参加料 無料

※オカリナをレンタルする場合は、1回200円が必要です。

講師 ライリッシュ・オカリナ連盟認定講師 高原陽子氏

持ち物 筆記用具、オカリナ(持っている方のみ)

申込・問合せ 9月9日(火)～21日(日)に、直接または電話で中央体育館(☎55・03



05)へ。ただし、9月16日(火)・22日(月)を除く。

第13回 一色・吉良・幡豆文協展

日時 9月13日(土) 午前9時

30分～午後5時、14日(日) 午前9時30分～午後4時

場所 吉良町公民館

内容 一色・吉良・幡豆の各文化協会会員による書、日本画、洋画、水墨画、写真、短詩の作品を展示します。

問合せ 吉良地域文化協会事務局(☎090・1726・1887)

スポーツ

スポーツ推進委員会 ペタンク教室

ペタンクは、金属製のボールを投げ合い、相手より標的に近づけ、チームで得点を競う、南フランスが発祥のニュースポーツです。休日の過ごし方を1つ増やしませんか。対象 小学3年生以上の方 日時など 8月31日～9月28日の毎週日曜日 全5回



午前10時～正午

場所 福地北部小学校グラウンド

参加料 1回につき高校生以上100円。中学生以下50円。

※傷害保険料を含む。当日、会場でお支払いください。

持ち物 タオル、水筒

その他 事前申し込みは不要。問合せ スポーツ課振興担当(☎54・0002/総合体育館内)、福地中学校区スポーツ推進委員 石田(☎090・3550・9634)

福祉

児童扶養手当などの現況届の提出を

児童扶養手当、県遺児手当、市遺児手当の現況届と添付書

類(必要な方のみ)が未提出の方は、至急提出してください。8月29日(金)までに提出がないと、市遺児手当9月期払い、児童扶養手当・県遺児手当12月期払いの手当が、一時差し止めとなる場合があります。問合せ 子育て支援課手当担当(☎65・2109)

保健

運動ダイエットクラス 9・10月開始コース

あなたに合った3か月間の運動でダイエットをサポートします。グループコースと個別コースが選択できます。対象 市内在住の20～74歳で、BMI【体重(kg)÷身長(m)÷身長(m)】が23以上の方

●グループコース 期日など

▼9月開始コース：9月14日(日)・19日(金)・26日(金)、10月24日(金)・31日(金)、11月21日(金)・28日(金) 全7回

▼10月開始コース：10月17日(金)・24日(金)・31日(金)、11月21日(金)・28日(金)、12

月19日(金)・26日(金) 全7回

時間 午前9時30分～11時30分

内容 講師による運動講座で、初回はオリエンテーションなどを行い、2回目以降は運動の実践を行います。

●個別コース

内容 自分の都合に合わせて中央体育館トレーニング室で、運動を実践します。3回分の利用料を補助します。※9月14日(日)または10月17日(金)午前9時30分からのオリエンテーションに必ず参加してください。

◆共通事項

場所 中央体育館 ※初回は西尾市保健センター。

定員 10人(先着順)

講師 健康運動指導士、保健師

申込・問合せ 8月22日(金)から、電話で吉良保健センター(☎32・3001)へ。

その他 通院中の方は、主治医に相談の上、お申し込みください。



GOOGO体操

中高年の方の柔軟性と筋力を高める体操を行います。
対象 市内在住の40歳以上の方

日時 9月5日(金)・19日(金)、10月3日(金)・17日(金)、11月7日(金)・21日(金) 全6回
午前10時～11時

場所 吉良保健センター
内容 棒を使って、ストレッチと筋力トレーニングを行います。自分の体力に合わせて行うため、初心者でも無理なくできます。
参加料 900円
※傷害保険料を含む。

講師 健康づくりボランティア
アGOOGO体操クラブ
持ち物 バスタオル、飲み物
申込・問合せ 8月22日(金)から、電話で吉良保健センター(☎32・3001)へ。

パパママ教室

夫婦と一緒に学んで、赤ちゃんを迎える準備をしましょう。

対象 市内在住で妊娠6～9か月の妊婦とその夫
日時 9月6日(土) 午前9時30分～11時15分



※午前9時10分受付開始。
場所 西尾市保健センター
内容 妊娠中の生活・育児・パパとママの役割の話、もくろみ実習、赤ちゃんの世話実習
定員 20組(先着順)
持ち物など 母子健康手帳、バスタオル1枚、筆記用具
申込・問合せ 8月25日(月)から、電話で西尾市保健センター(☎57・0661)へ。

募集

第55回西尾市美術展の出品作品

開催期間 10月24日(金)～26日(日)
出品資格 高校生以上の方
種目と規格 下表のとおり
出品料 無料

種目	規格
日本画	10号以上は額縁付
洋画	10号以上は額縁付
彫塑	自由
陶芸	100cm×100cm以内
工芸	平面：180cm×180cm以内 立体：64cm以内
書	半懐紙、半切または全紙2分の1以内の額装・風炉先・ついたて・巻物・折帳(本表装)
写真	全紙、パネル張または額縁付 加工不可
デザイン	グラフィックデザイン(ポスター)・イラスト B1サイズ
水墨画	6号～30号

申込期間 9月2日(火)～30日(火) 午前9時～午後4時。
ただし、土曜日の午後、日曜日、文化会館休館日(月曜日と9月16日(火)・17日(水)・24日(水))を除く。
申込・問合せ 出品申込書に必要事項を記入の上、直接または郵送で西尾文化協会(☎56・5757/〒451-0877 山下町泡原30 文化会館内)へ。出品申込書は文化会館、西尾市立図書館、市役所、市内の各ふれあいセンターなどに用意。
その他 作品は未発表のものに限ります。

赤ちゃんふれあい体験 授業への協力親子

子どもたちの心を育てるために、小学生が乳児とふれあう授業を行います。協力していただける親子を募集します。
対象 生後2か月～1歳のお子さんとその保護者
日時 9月9日(火)～11日(水) 午前10時45分～11時30分
※3日間の授業のうち都合のよい日程に参加していただきます。

場所 鶴城小学校
内容 クラス単位で授業を行います。小学生が乳児とふれあったり、抱っこしたりして、命の大切さを感じ、自分が育まれてきたことを振り返ります。
募集人員 20組程度
申込・問合せ 8月29日(金)までに、電話で西尾市保健センター(☎57・0661)へ。

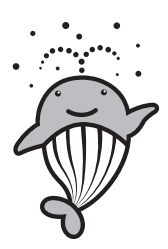
27年度コミュニティ助成事業

一般財団法人自治総合センターでは、コミュニティ活動促進のため、宝くじの事業収入を財源に助成を行っています。市では、この助成を希望

するコミュニティ事業を募集します。
対象 コミュニティ活動を促進するための施設の整備や物品の購入事業(事業費100万円以上)で、宝くじの普及・促進を図ることのできるものであって、27年4月1日以降に実施し、28年3月31日までに完了する事業

募集単位 校区コミュニティ推進協議会または町内会
助成額 ①一般助成：100～250万円
②コミュニティセンター助成：補助率5分の3(1500万円を限度)

募集件数 ①2件 ②1件
申込・問合せ 9月17日(水)までに、応募用紙に必要事項を記入の上、関係書類を添えて、直接地域支援協働課市民協働担当(☎65・2178)へ。応募用紙は同課に用意。募集件数を超えた場合は抽選。
その他 助成要件など詳しくはお問い合わせください。



情報通信

その他

あいち子育て女性再就職サポートセンターを開設

▶内容/出産、子育てなどで離職し、仕事への不安や家庭との両立などで迷っている、または悩んでいる女性の再就職をサポートします。▶開設日時/月～金曜日 午前9時30分～午後6時、土曜日 午前10時～午後5時 ※祝日、年末年始を除く。▶場所/県産業労働センター(名古屋市中村区)▶支援内容/相談やカウンセリング、ワークショップ、職場実習など▶利用料/無料▶その他/託児あり(予約制、無料)▶申込・問合せ/事前に、電話またはファクス、Eメールであいち子育て女性

再就職サポートセンター(☎& FAX052・486・6996/✉ aichi-mamasapo@ray.ocn.ne.jp)へ。

その他

矢作川水源基金にご協力を

私たちの生活に水は1日も欠かせません。県と矢作川流域内の10市町で構成される公益財団法人矢作川水源基金は「緑豊かな山林で、きれいで安定した水と災害に強い山」を目指し、水源地域など山の管理と上下流の交流に努めています。皆さんも水と山への関心をお持ちいただき、上下流交流への参加、賛助会員への応募、基金への寄付などご協力をお願いします。▶問合せ/公益財団法人矢作川水源基金事務局

(☎0564・23・2645/西三河総合庁舎内)

福祉

県遺児手当を振り込みます

県遺児手当8月期分(4月～7月分)を8月25日(月)に振り込みます。金融機関でご確認ください。▶問合せ/子育て支援課手当担当(☎65・2109)

福祉

県在宅重度障害者手当を振り込みます

県在宅重度障害者手当8月期分(4月～7月分)を8月25日(月)に振り込みます。金融機関でご確認ください。▶問合せ/福祉課障害者福祉担当(☎65・2113)

身体障害者福祉センター講座

対象 市内在住で、身体障害者手帳を持っている方

場所 総合福祉センター

申込期間 8月25日(月)～29日(金) 午前9時～午後5時。

ただし、土・日曜日を除く。

申込・問合せ 直接または電話で市社会福祉協議会(☎56・5900/総合福祉センター内)へ。先着順。

その他 付き添いの方も同伴可。ガイドボランティアを希望する方は、事前にお申し出ください。

講座名	日時など	内容	定員	材料費	講師
紙粘土	9月4日～10月23日の毎回木曜日 全8回 午後1時30分～3時30分	紙粘土で人形や干支(えと)などを作ります	10人	300円程度	廣田信子氏
アレンジフラワー	9月8日～12月1日の毎月月曜日 全6回 午後1時30分～3時30分	季節の花をアレンジしてバスケットなどを作ります	15人	1,000円	味岡裕美子氏
ガーデニング	11月5日(水) 午後1時30分～3時30分	花いっぱい寄せ植えを作ります	15人	2,000円程度	成田典代氏
お菓子づくり	11月6日～12月4日の毎回木曜日 全3回 午後1時30分～3時30分	和菓子や洋菓子を作ります	10人	600円程度	畔柳紀子氏

音訳ボランティア初級講座

対象 市内在住または在勤で、視覚障害者の福祉に関心のある方

場所 総合福祉センター第2集会室(2階)

申込期間 8月25日(月)～9月12日(金) 午前9時～午後5時。ただし、土・日曜日を除く。

申込・問合せ 直接または電話で市社会福祉協議会(☎56・5900/総合福祉センター内)へ。先着順。

その他 代理人による申し込みもできます。

日時など	内容	定員	材料費	講師
9月18日～10月16日の毎週木曜日 全5回 午前10時～11時30分	視覚に障害がある方への音訳テープなどの作成や、対面朗読の技術を基礎から学びます	20人	実費 (テキスト代)	みたむらりつこ 一村立江氏

棒体操&ストレッチ講座

対象 市内在住の60歳以上の方(9月17日現在)

場所 総合福祉センター第4・5集会室(3階)

申込期間 8月20日(水)～9月1日(月) 午前9時～午後5時。ただし、土・日曜日を除く。

申込方法 直接市社会福祉協議会(総合福祉センター内)

へ。代理人による申し込みもできますが、電話での申し込みはできません。

その他 申込期間内に定員を超えた場合は抽選を行い、結果を通知します。申込者が少ないときは、開講しない場合があります。

問合せ 市社会福祉協議会(☎56・5900)

日時など	内容	定員	受講料	講師
9月17日～11月26日の毎回水曜日 全10回 午後1時30分～3時	椅子に座りながら、棒を使って無理なく運動し、ストレッチでしなやかな体づくりを目指します	20人	2,000円	三樹ひろみ氏