

お知らせ

西尾市役所代表 ☎56・2111
 一色支所代表 ☎72・7111
 吉良支所代表 ☎32・1111
 幡豆支所代表 ☎62・5511

催し

矢田ふれあいセンター 竣工イベント

5月1日のオープンを前に、竣工イベントを開催します。矢田地区の保育園児、矢田小学校児童、平坂中学校生徒、地元の方々による発表会・作品展と内覧会を行いますので、ぜひお越しください。
場所 矢田ふれあいセンター
●発表会・作品展
日時 4月20日(日) 午後2時～5時
その他 駐車場に限りがあるため、お近くの方は自転車や徒歩でお越しください。自動車でお越しの方は、矢田小学校とJA西三河平東支店の駐車場を臨時駐車場として開放しますので、ご

利用ください。
●内覧会
日時 4月22日(火)～27日(日) 午前9時～午後5時
その他 引き続き、作品展示も行います。

問合先 生涯学習課生涯学習担当 (☎55・3515 / 中央ふれあいセンター内)

文化財特別公開

●実相寺釈迦堂(県指定)・釈迦三尊像(県指定)・四天王像(市指定)ほか



「西野町のお釈迦さん」として親しまれている実相寺で、今年も釈迦誕生会(花祭り)にあわせて、文化財が特別公開されます。

日時 4月13日(日) 午前9時～午後4時
場所 実相寺(上町)
その他 午後2時から本堂で、

西野町小学校御殿万歳部による三河万歳の奉納が行われます。
●一光三尊善光寺如来立像(市指定)



「戸ヶ崎善光寺」として古くから信仰されている薬師寺で、7年に1度、56回目のご開帳があり、文化財が特別公開されます。

日時 4月27日(日)・28日(月) 午前9時～午後4時、29日(祝) 午前9時～午後3時
場所 薬師寺(戸ヶ崎町)
問合先 文化振興課文化財担当 (☎56・2459 / 岩瀬文庫内)

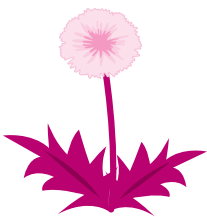
第43回諸流総合いけ花展

日時 4月26日(土)・27日(日) 午前10時～午後4時
場所 文化会館
出瓶流派 彩生会、専正池坊、石田流、真生流、池坊
入場料 無料
●呈茶席
日時 ▼26日(土) 午前10時～午後3時30分 ▼27日(日)

午前10時～午後3時
呈茶券 ▼前売り11300円
 ▼当日11400円
 ※前売り呈茶券は文化協会事務局で販売中。
問合先 西尾文化協会 (☎56・5757 / 文化会館内)

西尾を歩こう！ ウォーキング講座

健康づくり推進員と一緒に正しい歩き方、効果的な歩き方を学びませんか。
対象 市内在住の方
日時 4月17日(木) 午前9時30分～11時
場所 西尾市保健センター
内容 ウォーキングの基礎講座
講師 健康運動指導士 松崎幸子氏
持ち物など 室内用運動靴、動きやすい服装、飲み物
その他 事前申し込みは不要。
主催 西尾市健康づくり推進員
問合先 西尾市保健センター (☎57・0661)



広告

20代30代
子育て家族のための
はじめての
家づくり情報フェア
好評開催中！
詳しくはWebか 54-0163へ
(有)酒井設計室
西尾市神下町8

広告

相続・離婚・債務整理
交通事故の相談は初回無料
その他、労働・企業法務・刑事事件応需
夜間・休日法律相談可

**愛三西尾
法律事務所**

代表弁護士 / 井上洋一 (愛知県弁護士会所属)
西尾市桜木町3丁目51-3 林ビル2F
TEL.0563-53-0220 駐車場あり www.aisan-law.jp

広告

墓石

すべてを忘れあの人を
偲ぶ場所がある…
石のおかだや
☎0120-54-2514
http://ishinookadaya.com
本店・西尾市今川町馬捨場41-1(西尾郵便局南400m)
貝吹店・西尾市貝吹町金葛10-1(永良バス停前)

福祉

手話奉仕員養成基礎講座

対象 手話入門講座を修了または経験した方で、職場で聴覚障害者と接している方や聴覚障害者との交流に熱意と関心のある方

日時など 5月16日～10月17日の毎回金曜日 全22回
 午後6時45分～8時45分

場所 総合福祉センター1第6集会所(4階)

内容 聴覚障害者の日常生活などを知り、自己紹介や日常会話に必要な表現技術としての手話を習得します。

定員 20人(先着順)

受講料 無料

おわびと訂正

広報にしお3月16日号9ページ「岩瀬文庫市民ギャラリー案内」のイベント名に誤りがありました。正しくは次のとおりです。おわびして訂正します。

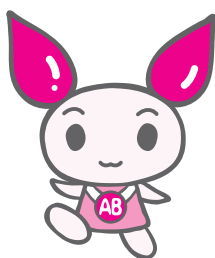
●Kyoko押し花教室作品展「出会いの一步」

期間 3月25日(火)午後1時～4月6日(日)午後3時

場所 岩瀬文庫市民ギャラリー

問合せ先 文化振興課庶務担当 (☎56・6660/岩瀬文庫内)

4月の献血



エイブル

※テキスト代は実費負担。
講師 飯沼恵美子氏
通訳 伊藤総子氏

申込期間 4月7日(月)～30日(水) 午前9時～午後5時

※土・日曜日、祝日を除く。

申込・問合せ先 直接または電話で市社会福祉協議会(☎56・5900/総合福祉センター内)へ。

日時 4月11日(金) 午前9時30分～11時30分、午後0時30分～3時30分

場所 西尾信用金庫本店(寄住町)

実施主体 愛知県赤十字血液センター

その他 より安全な血液を確保するため、問診票をもとに医師が総合的に判断し、献血の適否を決定します。献血ができない場合もあります。

問合せ先 福祉課社会福祉担当 (☎65・2114)

市の仕事や職員の行為に納得できないときは 行政評価委員会をご利用ください

●行政評価委員会とは

市政の公正性や信頼性を高め、開かれた市政の進展を図ることを目的としている組織です。市の対応に不満がある場合に、皆さんの申し立てに基づき、公正中立の立場で調査を行い、市に間違いがあればそれを正しく直すように、申立人に代わり市に対して意見を述べる役割を持っています。

申し立てができる方 市政に対して自らの利害に関わる苦情を持つ方。未成年者や市外在住者、外国人、法人も申し立てできます。

申し立てができる事例 市が行う仕事とその仕事に携わる職員の行為で、申立人の利害に関わる事柄。なお、苦情に関わる市の処理を知った日から1年以内の事柄に限りますが、正当な理由があれば1年を過ぎても申し立てできます。

申し立て方法

▶**郵送、ファクス、Eメールの場合**…苦情申立書に必要な事項を記入の上、行政評価委員会事務局(〒445-8501住所不要/FAX56・0212/☎kikaku@city.nishio.lg.jp)へ。代理人による提出もできます。申立書は、同事務局、市内の各支所・出張所・ふれあいセンター・公民館などに用意。

▶**直接申し立てをする場合**…原則毎月第1・3月曜日の午後1時30分から3時まで、市役所11相談室(1階)で面談を行いながら、申立書を作成することもできます。面談には、事前予約が必要です。

問合せ先 行政評価委員会事務局 (☎65・2155/企画政策課内)

行政評価委員会 委員の皆さん



永谷和之委員



雷岡 晃委員



三浦眞澄委員

こころばん教室

運動器の機能が低下している方や、その恐れがある方のために、個人の状況に合わせた運動の方法を学ぶ教室を開催します。

対象 65歳以上で、次の①～⑤の中で3つ以上該当する方

- ①階段を手すりや壁を伝わずに上れない
- ②椅子に座った状態から何もつかまらずに立ち上がれない
- ③15分続けて歩けない
- ④この1年間に転んだことがある
- ⑤転倒に対する不安が大きい。

※過去に参加したことがある方は参加できません。

日時など 5月9日～10月24日の毎週金曜日 全20回

午前9時30分～11時30分

場所 一色健康センター

内容 筋力トレーニングやストレッチ体操

定員 数名(先着順)

費用 1000円(傷害保険料)

申込・問合せ先 4月14日(月)までに、電話で長寿課地域支援事業担当(☎65・2120)へ。

その他 ①申し込みをした方には健康状態の確認のため、

地域包括支援センター職員が訪問します。②特別な病気がある場合は参加できないことがあります。③交通費の助成を受けることもできますので、ご相談ください。

脳いきいき教室

対象 65歳以上で、物忘れが気になる方や認知症予防に興味のある方など、認知症の予防に積極的に取り組む全6回に参加できる方

※医療機関で認知症の治療を受けている方や要支援・要介護認定を受けている方、過去に参加したことがある方は参加できません。

日時など 5月9日(金)・23日(金)・30日(金)、6月13日(金)・27日(金)、7月4日(金) 全6回

午後2時～3時30分

場所 ▼1回目：市役所22会議室(2階) ▼2回目以降：市役所53会議室(5階)

内容 認知機能の検査や軽運動を行います。

定員 20人

参加料 無料

申込・問合せ先 4月10日(休)から、直接または電話で長寿課地域支援事業担当(☎65

・2120)へ。

認知症介護家族交流会

認知症の方を介護する家族のために、介護者同士の交流を行っています。同じ介護者同士だからこそ分かる悩みを一緒に話し合ってみませんか。

対象 認知症の方を介護している家族

日時 4月23日(水) 午後1時30分～3時30分

場所 市役所22会議室(2階)

費用 無料。ただし、場合により飲食代など実費負担があります。

その他 事前申し込みは不要。

問合せ先 長寿課地域支援事業担当(☎65・2120)

70歳いきいき健康チェック

75歳を超えると、要支援・要介護認定を受ける方が急増します。70歳のときの元気を維持するため、26年度中に70歳になる方を対象に、健康チェックやアドバイスを進めます。

対象者 対象者には、4月下旬～5月下旬に郵送で開催日時や場所などをお知らせしますので、ぜひお越しください。

対象 昭和19年4月2日～20

4月

リサイクルプラザ情報

展示品 家具・自転車・小物など

展示・入札期間 1日(火)～19日(土)

開館時間 午前9時～正午、午後1時～3時 ※土曜日は午前のみ開館。

開札日時 20日(日) 午前10時

引取期間 20日(日)～23日(水)

引取方法 落札価格(現金)で品物と交換

その他 落札者には通知します。

講習会 新聞紙のエコバッグをつくろう

日時 16日(水) 午前10時～正午

会場 学習室(2階)

定員 10人程度(先着順)

参加料 無料

持ち物 新聞紙 ほか

申込期間 1日(火)～15日(水)

申込方法 直接または電話で、リサイクルプラザへ。

場所・問合せ先 リサイクルプラザ(吉良町岡山/クリーンセンター内/☎34-8114) 休館日 日曜・祝日 ※開札日を除く。

高齢者よろず相談

高齢者や高齢者を介護している家族が、住み慣れた地域でいきいきと生活していくための相談を行います。

対象 市内在住の高齢者または高齢者を介護している家族

日時 4月28日(月) 午後1時30分～3時(30分)の予約制)

内容 健康や保健、医療に関することや、介護やサービスに関する相談全般



場所 市役所15相談室(1階)

費用 無料

相談員 地域包括支援センター職員

申込・問合せ先 4月25日(金)までに、直接または電話で長寿課地域支援事業担当(☎65・2120)へ。

平成26年4月1日号 ● 広報 616 16

市営住宅入居者募集

Inscrições dos Apartamentos Municipais Abertas

申込期間 4月4日(金)～11日(金)
 入居可能日 6月1日(日)

住宅名	間取り	家賃(円)	戸数
住崎住宅 (住崎町荒子28-1)	3階 3LDK 水洗	27,900 ～54,700	1 (一般世帯向)
中野郷住宅 (中原町半谷20)	2階・5階 3DK 水洗	9,000 ～17,700	1 (一般世帯向)
鳥羽第2住宅 (鳥羽町十三新田1-32)	2階建 2DK 水洗	14,200 ～26,900	1 (一般・単身者向)
中原住宅 (中原町堀割16-1)	平屋 2K 非水洗	3,900 ～7,600	1 (一般・単身者向)

抽選日時 4月18日(金) 午前10時開始

その他 単身者向は年齢などに制限があります。また、上記以外で随時入居できる住宅を用意できる場合があります。

申込・問合せ先 建築課管理・住宅担当 (☎65・2146)

●楽器を演奏してみよう
 講師 外山君代氏
 申込・問合せ先 4月7日(月)から、直接または電話で市社会福祉協議会幡豆支所(☎63・0181/幡豆いきいきセンター内)へ。ただし、土・日曜日、祝日、年末年始を除く。

◆共通事項
 期日など 4月12日～27年3月7日の毎回土曜日 全12回
 ※1回のみの参加や途中からの参加もできます。
 場所 幡豆いきいきセンター
 参加料 無料
 講師 外山君代氏
 申込・問合せ先 4月7日(月)から、直接または電話で市社会福祉協議会幡豆支所(☎63・0181/幡豆いきいきセンター内)へ。ただし、土・日曜日、祝日、年末年始を除く。

障がい児者のための音楽教室

対象 障害のある中学生以上のお子さんとその保護者
 時間 午前10時～10時45分
 定員 10組(先着順)
 ●楽器のリズムに合わせて元気に身体を動かしてみよう
 対象 障害のある小学生以下のお子さんとその保護者
 時間 午前10時50分～11時35分
 定員 15組(先着順)

児童扶養手当を振り込みます

児童扶養手当 4月期分(12月～3月分)を4月11日(金)に振り込みます。金融機関でご確認ください。
 問合せ先 子育て支援課(☎65・2109) 福祉担当

保健

妊婦歯科健康診査の健診方法が変わります

4月1日から妊婦歯科健康診査が、市内の指定歯科医院で受診できるようになります。
 対象 市内在住で妊娠中の方
 内容 むし歯や歯周病などの歯科健診と保健指導
 受診票の発行 健診には受診票が必要です。26年4月1日以前に母子健康手帳を受け取った方で、歯科健康診査を希望する方は、電話で保健センターへ申し込んでください。

20歳以上の方は歯科健診が無料で受診できます

歯科健診を受け、むし歯や歯周病を予防しましょう。
 対象 市内在住で26年度中に20歳以上の方
 内容 むし歯や歯周病などの歯科健診と保健指導
 受診券の発行 26年度中に20歳・30歳・40歳・50歳・60歳・70歳になる節目年齢の方には順次、受診券を郵送します。節目年齢以外の方や節目年齢の方で早めの受診を希望する方は、お問い合わせください。
 受診場所 受診券に記載の歯科医院
 受診方法 歯科医院へ事前に予約し、健診時に受診券と健康保険証を歯科医院に提出してください。

健診回数 年度内に1回
 費用 無料。ただし、健診後に治療を受ける場合は治療費が必要です。
 問合せ先 西尾市保健センター(☎57・0661)、吉良保健センター(☎32・3000)



市街化調整区域の土地利用・売買にはさまざまな法的制限があります

広告

農地転用 建築許可
 売買 賃貸 相続

調整区域・農地のことなら経験と実績の

正海行政書士事務所

西尾市住崎四丁目106番地 行政書士 正海 浩

私たちも相談しました!

ご相談はお気軽に
 0563-54-7707

介護の疑問や困りごとをお気楽にご相談ください

広告



にしおケアプランセンター
 会西尾市花ノ木町5-23-2 ☎56-1903

オフィスの総合プランを提案する

OA機器・事務用品
 文具・オフィス家具
 印章・ギフト商品



KJ 有限会社 カミヤ事務器

西尾市吉良町富好新田役地28-4
 TEL(0563)32-2127 FAX(0563)32-2128
 http://www.kjkamiya.co.jp/

パパママ教室

夫婦で一緒に学んで、赤ちゃんを迎える準備をしましょう。

対象 市内在住で妊娠6〜9

か月の妊婦とその夫

日時 4月20日(日) 午前9時

30分〜11時15分(9時10分

〜9時25分受け付け)

場所 西尾市保健センター

内容 ①講習(妊娠中の生活・育児の話、パパとママの役割) ②体験実習(もく

浴実習、赤ちゃんの世話)

定員 20組(先着順)

持ち物 母子健康手帳、パス

タオル、筆記用具

申込・問合先 4月7日(月)か

ら、電話で西尾市保健セン

ター(☎57・0661)へ。

税

固定資産税の減免制度

固定資産税や都市計画税が課税される方が、減免を受けるには申請が必要です。該当する方は、期限までに申請してください。

対象 次の①〜③のいずれかに該当する世帯 ①65歳以上の高齢者だけで構成する世帯 ②障害者がいる世帯

③母子世帯または父子世帯

減免の条件 次の①〜④の条件を全て満たすこと ①国

や県、市から福祉手当や年金などを支給している ②

世帯員全員が居住用以外の

固定資産を所有していない

③居住用宅地面積が200

m²以下で住宅の延床面積が

120m²以下 ④世帯員全

員の収入が生活保護の基準

額を超えていない

申請期限 4月23日(木)

申請・問合先 税務課土地担

当(☎65・2126)、家屋

担当(☎65・2128)

募集

市国際交流協会

日本語ボランティア

対象 国際交流に興味のある

方。未経験者も可。

活動日時 ▼毎週日曜日 午

前9時30分〜正午 ▼毎週

木曜日 午前9時30分〜11

時

活動場所 総合福祉センター

活動内容 市国際交流協会の

日本語教室で、外国人の方

に日本語を教えます。

その他 市国際交流協会の会

員(年会費2000円)に

なる必要があります。

問合先 市国際交流協会事務

局(☎65・2178/地域

支援協働課内)

その他

高度処理型浄化槽(転換・合併処理浄化槽)新規)の設置を補助

生活排水による公共用水域の水質汚濁を防止するため、浄化槽の設置費用の一部を補助します。申請には各種要件がありますので、まずは環境保全課(クリーンセンター内)へご相談ください。

◆共通事項

対象区域 下水道や農業集落

排水が未供用であり、おお

むね10年以内の整備予定が

ない地域

その他 申請書などは同課に

用意。市ホームページから

もダウンロードできます。

問合先 環境保全課環境保全

担当(☎34・8111)

●単独処理浄化槽等から高度

処理型浄化槽への転換設置

に補助金

30年度までの5年間に限り、

自宅で単独処理浄化槽やくみ

取り便槽を使用している方が、

高度処理型浄化槽へ建築確認

申請を伴わずに転換する際に、

補助金を交付します。

補助金額

【窒素除去型浄化槽】

▼5人槽：44万4000円

▼7人槽：48万6000円

▼10人槽：57万6000円

【窒素・燃除型浄化槽】

▼5人槽：52万8000円

▼7人槽：69万3000円

▼10人槽：96万3000円

●合併処理浄化槽の新規設置

に補助金(26年度未終了)

26年度末までに限り、新た

に合併処理浄化槽を設置する

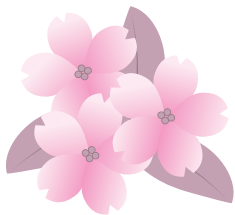
方に補助金を交付します。

補助金額

▼5人槽：8万8500円

▼7人槽：10万2500円

▼10人槽：12万9500円



西尾市のデータ

※()は1月からの累計

■市の人口(3月1日現在)

○総数 169,897人 前月比+65人
男性 85,521人 女性 84,376人
○世帯数 59,051世帯 前月比+55

■市内の交通(人身)事故

2月 66件(121件)
負傷者 75人(148人)
死亡者 0人(2人)

■市内の火災 2月 4件(8件)

■救急車の出動回数
2月 549件(1,157件)

弁護士法人 心

夜間・土日相談可(要予約)

相談料0円(過払金・借金・交通事故被害・後遺障害)

※その他は初回30分程度無料、以降30分原則5000円(税別)〜

企業法務・過払金・借金・交通事故・後遺障害・相続・遺言・刑事(他)



所属弁護士
21名!!

過払金
無料診断サービス
実施中

交通事故 損害賠償額
後遺障害 適正等級
無料診断サービス実施中

名古屋駅法律事務所
＜愛知県弁護士会＞

名古屋みなと法律事務所
＜愛知県弁護士会＞

豊田駅法律事務所
＜愛知県弁護士会＞

総合受付 受付時間：平日9時〜22時
よいにしおさん

名古屋駅 0.5分

イオンモール名古屋みなと内
(荒子川公園駅5分)

ヴィッツ豊田タウン内
(豊田駅3分)

0120-41-2403

他の事務所 津駅・松阪駅・岐阜駅・東京駅近

(一般電話:052-485-6003) 詳細は⇒http://kokoro.la

※主たる事務所は愛知県弁護士会所属、＜＞内は弁護士会です

情報通信

その他

愛知県後期高齢者医療制度
協定保養所利用助成

被保険者の皆さんの健康の保持・増進を目的に、次の協定保養所に宿泊する場合、1人1泊につき1,000円（全保養所合わせて4泊まで）を助成します。▶**助成期間**／4月1日(火)～27年3月31日(火)
▶**利用方法**／協定保養所への申込時に「愛知県後期高齢者医療の被保険者」であることを伝え、宿泊当日に協定保養所の窓口で後期高齢者医療の保険証と利用カード（初回利用時に保養所で交付）を提示してください。精算時に利用料金に対し、1,000円を助成します。▶**協定保養所**／①レイクサイド入鹿(☎0568・67・3811/犬山市) ②名古屋市休養温泉ホーム松ヶ島(☎0594・42・3330/桑名市) ③あいち健康の森プラザホテル(☎0562・82・0235/東浦町) ④シーサイド伊良湖(☎0531・35・1151/田原市) ⑤サンヒルズ三河湾(☎0533・68・4696/蒲郡市) ⑥豊田市百年草(☎0565・62・0100/豊田市) ▶**問合せ**／愛知県後期高齢者医療広域連合(☎052・955・1205)

その他

自衛隊就職説明会

26年5月に採用試験を実施予定の「一般幹部候補生」に関する説明会を行います。▶**対象**／大卒者（卒業見込みの方、おおむね大卒程度の学力を有する方を含む）▶**日時**／4月10日(木)・24日(木)午後4時～6時▶**場所**・**問合せ**／自衛隊岡崎出張所(☎0564・21・7303/岡崎市朝日町)

低公害車の購入を補助

地球温暖化対策を目的として、電気自動車など低公害車を購入する方に補助金を交付します。予算の範囲内で先着順に受け付けますので、早めに申し込んでください。
対象 4月以降に市が定める電気自動車やプラグインハイブリッド自動車を、自ら使用する目的で購入し新車登録した個人または法人で、次の要件を全て満たす方。ただし、当該低公害車の自動車検査証に記載された所有者と使用者が異なる場合は、使用者の住所が市内にあること。

①新車登録日から起算して6か月以上前から引き続き市内に住所を有する個人、または市内に事業所などを有することを市が発行する事業証明書で確認できる法人
②市税に滞納のない方
※補助金の交付は1世帯または1法人につき10台を限度。
補助金額 1台につき10万円
申請方法 申請書と添付書類を持参の上、環境保全課(クリーンセンター内)へ。申請書などは同課に用意。市ホームページからもダウンロードできます。

太陽光発電装置の設置を補助

問合せ 環境保全課環境保全担当(☎34・8111)
新たに住宅に太陽光発電装置を設置する方に補助金を交付します。予算の範囲内で先着順に受け付けますので、早めに申し込んでください。
対象 4月以降に自宅に太陽光発電装置を設置する方で、市税に滞納のない方
補助金額 設置する太陽光パネルの最大出力値kW×3万円(限度額12万円)
申請方法 設置工事着工前に予約申請書と添付書類を持参の上、環境保全課(クリーンセンター内)へ。申請

池沼などの埋め立ては事前に届け出が必要ですが、土砂などの埋め立てによる土壌汚染や災害発生を未然に防止し、環境を保全することを目的として「西尾市土砂等の埋立て等による土壌の汚染及び災害の発生防止に関する条例(土壌汚染防止条例)」を施行しています。土地所有者や事業者で土砂などの埋め立てなどを行う際は、事前に届け出をしてください。
対象事業者 地目が池沼やため池などで面積が1000㎡以上の土地の埋め立て・盛り土・たい積などが定められた特定事業を行う事業者
届出期限 事業を行う14日前
届出方法 届出書と添付書類を持参の上、環境保全課(クリーンセンター内)へ。届出書などは同課に用意。市ホームページからもダウンロードできます。

その他 ①事前に土地所有者の同意を得てください ②

池沼などの埋め立ては事前に届け出が必要ですが

近隣住民などへ事業の説明をしてください ③基準に適合しない土砂などは使用できません ④盛り土やたい積を行う場合、土砂の流出や崩落などの災害発生を防止してください。
問合せ 環境保全課環境保全担当(☎34・8111)

幡豆いきいきセンターの受付場所が変わります

4月1日から、幡豆いきいきセンターの利用申請書の受付場所が変わります。
受付場所 幡豆いきいきセンター事務室(市社会福祉協議会幡豆支所/☎63・0181)

今月の納期

納期限 4月30日(火)
対象税など
▼固定資産税・都市計画税
：第1期・前納
▼し尿くみ取り手数料：第1期

その他 口座振替の方は残高をご確認ください。
問合せ 収納課管理担当(☎65・2132)

滞納に対する取り組みを強化しています

市では、税や保険料、使用料などの滞納に対して、納付相談や文書・臨戸催告などを徹底し、未収債権の早期回収に努めています。

また、各課から移管を受けた未収債権について、財産の差し押さえなどの滞納処分や裁判所への支払督促・強制執行の申し立てなどの法的措置を専門的に実施する債権回収対策室を設置し、滞納に対する取り組みを全庁的に強化しています。

各種行政サービスは、受益者である市民の皆さんの公平な負担により成り立つものです。納付できる環境にありながら、再三の催告にもかかわらず納付しない滞納者には、財産の差し押さえや裁判所による強制執行など法律に基づく処分を行います。

ほかしの無料配布と生ごみ処理器(機)の補助

市では、生ごみをたい肥に変える「ほかし」の無料配布と、

家庭用生ごみ処理器(機)の購入補助を行います。

●ほかしの無料配布

無料引換券配布開始日 4月15日(火)

配布場所 ごみ減量課(クリンセンター内)、各支所

※4月15日(火)～18日(金)は、市役所北玄関でも配布します。

配布数 3000世帯(1世帯1回限り)

配布方法 無料引換券を12枚(申し込みの月に合わせ配布枚数は減少します)配布します。

※郵送で申し込む場合は、82円切手を貼付した返信用封筒に郵便番号・住所・世帯主氏名を記入の上、「ごみ減量課」(ほかし希望) (〒445-8501住所不要)へ。

交換方法 無料引換券を交換場所に持参すると、引換券1枚でほかし1袋(500g)と交換できます。

交換場所 ごみ減量課、各支所、J A西三河の市内各支店・高河原資材センター、Aコープ東部店、こめ蔵パトス

●生ごみ処理器(コンポスト)購入の補助

補助対象 100ℓ以上のもの

●補助金額 販売価格の2分の1(限度額あり)

補助台数 1世帯2基まで

申請方法 印鑑を持参の上、直接販売登録店へ。

●生ごみ処理機(機械式)購入の補助

補助金額 購入価格の2分の1(限度額は2万円)

補助台数 1世帯1基まで

提出書類 ①補助金交付申請書 ②補助金交付請求書兼実績報告書 ③生ごみ処理機販売証明書兼領収書

申請方法 販売登録店で処理機を購入後、提出書類に必要事項を記入の上、「ごみ減量課(クリンセンター内) または各支所へ。

※販売登録店については、お問い合わせください。

市ホームページからも確認できます。

問合先 「ごみ減量課」ごみ減量担当 (☎34・8113)



西三河 イベントだより

知立まつり 全国山・鉾・屋台保存連合会知立大会

知立まつり 全国山・鉾・屋台保存連合会知立大会

江戸時代から続く「知立まつり」。本祭りとなる今年、5つの町から高さ7m、重さ5tの山車が繰り出されます。山車の台上で奉納上演される人形浄瑠璃芝居の「山車文楽」と「からくり」は、江戸時代から伝承されている情趣豊かな郷土芸能の粹です。

今年には知立まつりに併せて「全国山・鉾・屋台保存連合会知立大会」が開催されます。全国30団体の関係者が集まり、総会・研修会を行うこの機会に、知立まつりを全国へ向け発信します。



期日 5月2日(金)・3日(祝)
場所 知立神社(知立市西町神田地内)とその周辺道路
※名鉄知立駅から徒歩約10分。

問合先 知立市文化課 (☎0566・83・1133)

中小企業者向け制度★創業事業者向け制度

企業向けの各種制度を紹介します。詳しくは、お問い合わせください。
市ホームページでも確認できます。

■中小企業者向け融資制度

中小企業者の資金ニーズに応えるため、各種融資制度を実施しています。

●小規模企業等振興資金（県融資制度）

貸付期間 2年～7年

※通常資金の設備資金は2年～10年。

融資限度額 5,000万円

貸付利率 年1.4%～1.9%

●市中小企業経営安定資金（市融資制度）

貸付期間 2年～7年

融資限度額 1,250万円

貸付利率 年1.3%～1.5%

◆共通事項

対象 市内で商工業を営む中小企業

資金使途 事業用の運転資金および設備資金

※開業資金を除く。

その他 借入時に、信用保証料を納めていただきますが、保証料に対する市の補助制度がありますので、ご活用ください。

■中小企業投資促進補助金

市内の中小企業の流出防止と産業の発展に寄与するため、企業が工場などの新增設をする際に、26年度から「中小企業投資促進補助金」を交付します。

補助対象 次の①～③を全て満たす企業

①市内に10年以上立地している

②投資額(土地・家屋・償却資産取得額)が1億円以上

③対象業種や申請時期などの条件を満たしている

補助内容 投資した資産に係る固定資産税を3年間還付します。

その他 企業投資支援策として本制度のほかに「工場等建設奨励条例」や「企業再投資促進補助金制度」も継続して実施します。

■小規模事業者サポート補助金

小規模事業者の負担軽減と経営改善をサポートするため、26年度から「小規模事業者サポート補助金」を交付します。

対象 4月1日以降に日本政策金融公庫国民生活事業が定める経営改善貸付(マル経融資)の融資実行を受けた小規模事業者(本社を市内に有する法人、または住所地または主たる事業所を市内に有する個人)

補助率 融資額の1%

申請期限 日本政策金融公庫からの融資実行後60日以内

■創業事業者向け補助金制度

創業を考えている方や、創業して間もない方は、資金調達の負担軽減のため、ご活用ください。

●市創業等支援資金信用保証料補助金制度

対象 県経済環境適応資金創業等支援資金の融資貸付実行を受け、信用保証料の支払いを済ませた事業者(本社を市内に有する法人、または住所地または主たる事業所を市内に有する個人)

補助金額 支払済信用保証料の額の100%(上限20万円、100円未満の端数を切り捨て)

※本補助金の交付を受けた保証残高を回収条件にする場合は、支払済信用保証料から返戻保証料を差し引いた額とします。

申請期限 金融機関からの貸付実行後30日以内

●市新規開業者応援補助金制度(26年度から制度名を変更)

対象 新たに事業を始める方、または事業開始後1年以内の方で、日本政策金融公庫国民生活事業が定める次の新規開業関連融資の融資実行を受けた事業者(本社を市内に有する法人、または住所地または主たる事業所を市内に有する個人)

対象となる融資制度 ①新企業育成貸付(新規開業資金・女性、若者/シニア起業家資金・再チャレンジ支援融資) ②普通貸付 ③食品貸付 ④生活衛生貸付

補助率 融資額の1%(上限20万円)

申請期限 日本政策金融公庫からの融資実行後60日以内

■創業を考えている方の相談窓口を設置しました

市内で創業を考えている方の相談窓口を設置しました。西尾商工会議所、一色町商工会、西尾みなみ商工会、西尾信用金庫の5者の連携事業として、各種相談に応じます。

対象 市内で新たに事業を始めようとしている方

日時 4月1日(火)から随時

※土・日曜日、祝日、年末年始を除く。

場所 商工観光課

費用 無料

問合せ 商工観光課商工担当(☎65・2168)

西尾っ子読書フェスティバル

毎月23日は読書の日です。そして、4月23日は西尾市子ども読書の日です。
この日を記念してイベントを開催します。

開催場所	イベント	期間・日時など	内容など
西尾市立図書館 (☎56・6200)	おはなし会スペシャル	4月26日(土) 午前10時30分	
	映写会	4月26日(土) 午後2時	上映…『ポケモンdeイングリッシュ!』
	くるくるレインボー作りと わらべうたを楽しむ	4月27日(日) 午前10時30分	定員…15組 ※要申し込み。
	三浦太郎講演会	4月27日(日) 午後2時	定員…80人 ※要申し込み。
一色学びの館 (☎72・3880)	人形劇公演(人形劇団ぺぼ)	4月26日(土) 午前10時30分	定員…80人 ※要整理券。
	パネルシアターを作って遊ぼう	4月26日(土) 午後2時	定員…15組 ※要申し込み。
	3Dアートを作ろう	4月27日(日) 午前10時30分	内容…回転だまし絵
	映写会	4月27日(日) 午後2時	子ども向け上映…『赤ずきんちゃん』 おとな向け上映…『命のピザ』
	三浦太郎絵本原画展	4月19日(土)～5月8日(木)	会場…特別展示室
吉良図書館 (☎32・3400)	3Dアートを作ろう	4月26日(土) 午前10時30分	内容…スリット工作
	パルーンアートでおはなしを楽しもう	4月26日(土) 午後2時	定員…40人 ※要申し込み。
	おはなし会スペシャル	4月27日(日) 午前10時30分	
	映写会	4月27日(日) 午後2時	上映…『ころわんとこいのぼり』
幡豆図書館 (☎62・6588)	パネルシアターを作って遊ぼう	4月26日(土) 午前10時30分	定員…15組 ※要申し込み。
	3Dアートを作ろう	4月26日(土) 午後2時	内容…ふしぎな立体工作
	おはなし会	4月27日(日) 午前10時30分	協力…幡豆よみきかせの会
	映写会	4月27日(日) 午後2時	上映…『pipiとべないホテル』
全館	読書っ子クイズ	4月19日(土)～5月8日(木)	
	読書ノート配布		
	児童書人気ランキング発表		
	三浦太郎&赤ちゃんの絵本の展示		
	ブックスタート紹介コーナー		

※申し込みが必要なイベントは、4月5日(土)から直接開催館へ。翌日からは電話でも申し込みできます。
一色学びの館「人形劇公演」の整理券は、4月5日(土)から同館で配布します(先着順)。

西尾勤労会館講座

対象 市内在住または在勤の方。ただし、中学生以下の方を除く。

申込期間 4月20日(日)～27日(日) 午前9時～午後

8時。ただし、月曜日を除く。

申込方法 直接西尾勤労会館へ。先着順。電話での申し込みはできません。

問合せ先 西尾勤労会館 (☎59・1100)

受講料 図教材費(材料費)

講座名	日時など	内容	定員	費用	講師
たのしく話そう! 英会話入門	5月20日～7月29日の毎回火曜日 全10回 午後7時～8時30分	初めて習う方の初級編です。 日常・トラベル英会話を気楽に 学んでみませんか。	15人	受1,000円 教200円	神谷麻由氏
バランスボール エクササイズ	5月14日～7月16日の毎回水曜日 全10回 午後1時30分～3時	ボールを使って体を動かし、 代謝を上げて健康な体を作り ましょう。	15人	受1,000円	鈴木祥子氏
初心者さんの オカリナ	5月14日～6月25日の毎回水曜日 全7回 午後3時30分～4時45分	オカリナの持ち方から始めま す。癒やしの音色・オカリナ を楽しく吹いてみませんか。	10人	受700円 教1,620円	高原陽子氏

名鉄西幡豆駅前

第26回はず夢ウォーク
～三ヶ根山青空フェスタコース～



鮮やかな新緑に染まる三ヶ根山へのトレッキングです。三ヶ根観音前の会場では「三ヶ根山青空フェスティバル」が開催されます。

ゴールした方には、はず夢ウォークピンバッジ(数量限定)を進呈します。

対象 どなたでも参加できます。ただし、小学生以下のお子さんが参加する場合は、保護者同伴。

受付日時 5月3日(祝) 午前9時～10時40分
※荒天中止。

受付場所 名鉄西幡豆駅前

コース 西幡豆駅～小野ヶ谷龍蔵院～殉国七士墓前～青空フェスティバル会場(三ヶ根観音前)～幡豆料金所～上畑神社～東幡豆駅(距離約14km)

※ゴール受け付けは午後3時に終了。

参加料 無料

その他 事前申し込みは不要。

問合せ先 幡豆公民館 (☎63・0130)

名鉄こどもの国駅から徒歩約15分

ゴールデンウィークは愛知こどもの国へ
ゴールデンあそびフェス

日時 5月3日(祝)～6日(休) 午前10時～午後4時

場所・内容 ▶あさひが丘・ふくちゃん広場
…みどぼん写真撮影会、各種あそびブースなど
▶中央管理棟・多目的ホール…にぎやか図書館(えほん棚、積み木、民族音楽)
▶ゆうひが丘・自由広場など…地元物産市、キッチンカーなど

問合せ先 愛知こどもの国 (☎62・4151)

電車で 行こう!

名鉄西尾・蒲郡線の利用促進のため、西尾市と蒲郡市では沿線イベント情報を掲載しています。

名鉄蒲郡駅から徒歩約10分

蒲郡市制60周年記念企画展
祝・還暦! がまごおりモノ語り

60周年の還暦を迎えた蒲郡市。これまでの折々の出来事を資料とともに振り返ります。

日時 4月1日(火)～5月6日(休) 午前10時～午後5時

休館日 月曜日(5月5日(祝)は開館)、第3火曜日

場所・問合せ先 蒲郡市博物館 (☎0533・68・1881/蒲郡市栄町)



名鉄蒲郡駅から徒歩約15分

蒲郡リアルまち謎解きin竹島
百人一首 幻の和歌を探せ

三河湾国定公園竹島エリア限定の謎解きイベントです。あおぞら蒲郡展、豚汁とおしるこサービスもあります。

日時 4月12日(土) 午後1時30分～5時

場所 竹島エリア一帯(蒲郡市竹島町)

参加料 無料

定員 420人

問合せ先 蒲郡青年会議所 (☎0533・68・6534
蒲郡商工会議所内/蒲郡市港町)