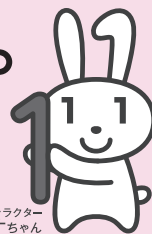


# あなたにも、マイナンバー。はじまります。



平成27年  
10月から  
マイナンバーを  
一人ひとりに  
お届けします!

マイナンバー制度のお問い合わせは

0570-20-0178

マイナンバー

検索

内閣府

## 休日診療案内 Consultas durante o feriado

※暴風警報や東海地震注意情報（警戒宣言）が発令中の場合などは、休診となります。

### 西尾市休日診療所 (☎55・0800)

熊味町小松島12 (西尾市保健センター西隣)

診療日 日曜日、祝日、年末年始

#### ▶内科・小児科

##### 受付時間

午前8時45分～11時30分  
午後1時～4時30分

##### 診療時間

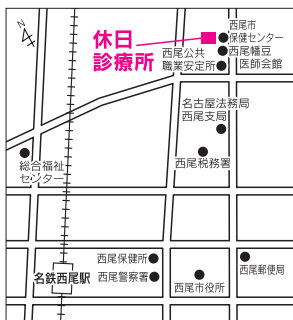
午前9時～正午  
午後1時～5時

#### ▶歯科

##### 受付時間

午前8時45分～11時30分  
診療時間 午前9時～正午

持ち物 健康保険証、医療費受給者証、診療費など



### 在宅当番医

診療時間 午前9時～正午、午後1時～5時

#### 10月

18日(日)	藤井皮フ科 皮	☎54・4478 花ノ木町2丁目
25日(日)	加藤耳鼻咽喉科医院 耳・気・小・アレ	☎56・3309 矢曾根町赤地

#### 11月

1日(日)	西尾病院 内・循内・消内・呼内・糖内・外・整 ・脳外・消・肛外・泌・麻・リハ・放	☎57・5138 和泉町
3日(祝)	加藤眼科医院 眼	☎56・3308 矢曾根町赤地
8日(日)	稲垣レディースクリニック 産・婦・小・内	☎54・1188 横手町北屋敷
15日(日)	深見クリニック 内・外・小・婦	☎72・2010 一色町松木島
22日(日)	あいちリハビリテーション病院 リハ・整・内・脳外	☎52・9001 江原町西柄
23日(祝)	工藤眼科クリニック 眼	☎75・3753 亀沢町

### 救急医療情報センター (☎54・1133)

24時間対応で、受診可能な医療機関を紹介します。

### 小児救急電話相談 (☎#8000、☎052・962・9900)

夜間に、お子さんの急病について相談に応じます。

受付日時 毎日午後7時～翌朝午前8時

## 編集 雑記

「〇〇の秋」といえば皆さん何を思い浮かべますか。読書、スポーツなどいろいろありますが、実りの秋もその一つ。神様に新穀の収穫を感謝するなど、秋は祭りが多く、市内でも各地域で行われます(10月1日号参照)。行楽の秋ですから、登山や味覚狩りなど遠方へ出掛ける方も多いと思いますが、秋祭りを通して、地元の魅力を見つめ直したり、伝統文化に触れて古き良き時代を感じたりするのもいいかもしれませんよ。(か)

### 【西尾市役所】

URL (パソコン) <http://www.city.nishio.aichi.jp/>  
(携帯電話) <http://www.city.nishio.aichi.jp/mob/>

E-mail [nishio@city.nishio.lg.jp](mailto:nishio@city.nishio.lg.jp)

- 本 庁 ☎0563・56・2111 (代表)  
〒445-8501 西尾市寄住町下田22
- 一色支所 ☎0563・72・7111 (代表)  
〒444-0492 西尾市一色町一色伊那跨61
- 吉良支所 ☎0563・32・1111 (代表)  
〒444-0596 西尾市吉良町荻原川畑20
- 幡豆支所 ☎0563・62・5511 (代表)  
〒444-0798 西尾市西幡豆町仲田14-2



バーコード対応の携帯電話などで読み取ると「モバイル@西尾市役所」が閲覧できます。