

# 健康にしおマイレージが始まります

## 健康づくりに取り組んで、健康とお得をゲットしよう

「健康にしおマイレージ」は、市民の皆さんの健康づくりを応援する新たな事業です。健康教室などへの参加や健診（検診）の受診、健康づくりの実践などでポイントが得られます。チャレンジシートに50ポイント以上ためると「あいち健康づくり応援カード！～MyCa～（まいか）」（優待カード）と交換でき、まいかを協力店舗・施設で提示すると、特典を受けられます。

**対**18歳以上で、市内在住または在勤の方。ただし、高校生を除く。

**実施期間** 9月1日(火)～28年2月29日(月)

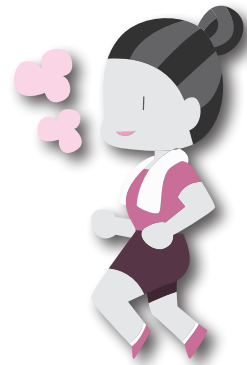
**チャレンジシート配布場所** 西尾市保健センター、吉良保健センター、市役所、各支所、各ふれあいセンター。市ホームページからもダウンロードできます。

**問**西尾市保健センター（☎57・0661）

### 1 健康づくりで50ポイントためよう

チャレンジシートにポイントをためる方法

- ①健診（検診）を受診する
  - ②健康づくり（体操、ウォーキングなど）に取り組む
  - ③家族や友達と3人以上で一緒に始める
  - ④指定された健康教室に参加する
- ※①～③…ポイントを自分で記入してください。  
④…教室に参加すると、スタンプが押されます。



### 2 まいかをもらおう

50ポイント以上たまったチャレンジシートを市に提出すると、まいかが交付されます。

**提出期限** 28年2月29日(月)

**提出方法** チャレンジシートを、直接または郵送で西尾市保健センター（〒445-0071熊味町小松島32）または吉良保健センター（〒444-0516吉良町吉田大切間17-3）へ。

さらに…チャレンジシートを提出すると、自動的に商品抽選に応募されます。3月上旬に抽選を行います。



あいち健康づくり応援カード！～まいか～

### 3 まいかを使おう

まいかを県内の協力店舗・施設で提示すると、さまざまな特典が受けられます。協力店舗・施設は県ホームページに掲載しています。

また、協力店舗・施設には「まいか協力店認定ステッカー」(右写真)が掲示されています。



まいか協力店認定ステッカー

## 第51回一色マラソン大会



**時** 28年1月24日(日) 午前8時40分～正午

※雨天決行

**場** 一色町体育館周辺

**種目・参加資格** ▶ハーフマラソン…2時間30分以内で走れる16歳以上の方(途中2か所の関門があります) ▶10km…高校生(男子)・一般 ▶5km…高校生・一般・車イス ▶3km…中学生 ▶2km…小学

生・ジョギング

**¥**▶ハーフマラソン…3,500円 ▶一般…2,500円  
 ▶高校生・車イス…1,500円 ▶ジョギング…500円  
 ▶小・中学生…1,000円

**定** 4,000人(先着順)

**申**①一色B & G海洋センター…10月31日(土)までに、参加料を持参の上、直接一色B & G海洋センターへ。ただし、月曜日、祝日の翌日を除く。

②ランネット (<http://runnet.jp/>) …10月31日(土)までに、会員登録の上、申し込んでください。所定の手数料がかかります。

③郵便局…9月30日(水)までに、大会要項に記載の「払込取扱票」に必要事項を記入の上、参加料を振り込んでください。所定の手数料がかかります。

**他**詳しくは大会要項をご覧ください。大会要項は総合体育館、中央体育館、一色B & G海洋センターなどに用意。大会ホームページからもダウンロードできます。

**問**スポーツ課振興担当 (☎54・0002/総合体育館内)

## 第32回はず夢ウォーク&鉄研

### ●第32回はず夢ウォーク「秋の友引市コース」

**対**どなたでも。ただし、小学生以下のお子さんは保護者同伴

**時** 9月13日(日) ※荒天の場合は中止

**受付時間** 午前9時～10時40分

**受付場所** 名鉄西幡豆駅前

**コース** 西幡豆駅前～見影山穴弘法入口～八幡川樋門～寺部海岸～安泰寺～鉄研会場～尊皇～西幡豆駅前(距離約9.8km)

**¥**無料

**他**①事前申し込みは不要 ②約5kmの短縮コースもあります ③西幡豆駅周辺では「秋の幡豆・友引市」が開催されます(午前9時～午後3時)。

**問**幡豆公民館 (☎63・0130)

### ●鉄研(にしがま線利用促進鉄道イベント)

名鉄西尾・蒲郡線の利用促進と啓発のため、鉄道イベント「鉄研」を開催します。会場へはぜひ名鉄電車に乗ってお越しください。最寄り駅は西幡豆駅です。

**時** 9月13日(日) 午前9時～午後3時

**場** 幡豆支所前駐車場、幡豆いきいきセンター

**内**①石炭で走る本格的なミニSLの乗車

②巨大ジオラマで赤い電車の鉄道模型Nゲージの運転

③にしがま線の歴史を学ぶ写真展示

④地元鉄道愛好家による講演「にしがま線何でも質問に答えます。」

⑤はず『おやじたあ』の会のアトラクション

⑥蒲郡高等学校吹奏楽部や三ヶ根マーチングキッズの演奏

⑦名鉄西尾・蒲郡線応援団公式応援ソングを歌っている戸田大地氏のミニコンサート

⑧地元B級グルメ「ガマゴリうどん」などの飲食コーナー

**他**電車で来場の先着100人に、オリジナル記念缶バッチを差し上げます。

**問**地域支援協働課地域支援担当 (☎65・2107)



巨大ジオラマと鉄道模型Nゲージ

## 環境保全のための補助制度をご利用ください

### ●高度処理型浄化槽への転換設置を補助

自宅で単独処理浄化槽やくみ取り便槽を使用している方が、建築確認を伴わずに高度処理型浄化槽へ転換する場合に補助金を交付します。

**対**下水道や農業集落排水が未供用であり、おおむね10年以内に整備予定がない地域に住宅がある方で、市税に滞納のない方

#### 補助金額

- ▶窒素除去型浄化槽 ①5人槽…44万4,000円  
②7人槽…48万6,000円 ③10人槽…57万6,000円
- ▶窒素・燐除去型浄化槽 ①5人槽…52万8,000円  
②7人槽…69万3,000円 ③10人槽…96万3,000円

### ●低公害車の購入を補助

地球温暖化対策のため、電気自動車などの低公害車を購入する方に、補助金を交付します。

**対**市が定める電気自動車やプラグインハイブリッド自動車を、自ら使用する目的で購入し、新車登録した個人または法人で、次の要件を全て満たす方。ただし、当該低公害車の自動車検査証に記載された所有者と使用者が異なる場合は、使用者の住所が市内にあること

- ①新車登録日から起算して6か月以上前から引き続き市内に住所を有する個人、または市内に事業所などを有することを市が発行する事業証明書で確認できる法人 ②市税に滞納のない方

**補助台数** 1世帯または1法人につき10台まで  
**補助金額** 1台につき10万円

### ●太陽光発電装置の設置を補助

自宅に新しく太陽光発電装置を設置する方に、補助金を交付します。

**対**自宅に太陽光発電装置を設置する方で、市税に滞納のない方

**補助金額** 設置する太陽光パネルの最大出力値kW（キロワット）×3万円（限度額12万円）

#### ◆共通事項

**申**申請書と添付書類を持参の上（高度処理型浄化槽への転換設置と太陽光発電装置の設置は設置工事着工前に）直接環境保全課（クリーンセンター内）へ。申請書などは同課に用意。市ホームページからもダウンロードできます。

**問**環境保全課環境保全担当（☎34・8111）



## 9月20日～26日は動物愛護週間です

### ●動物の虐待や遺棄などは犯罪です

「動物の愛護及び管理に関する法律（動物愛護法）」により、愛護動物を虐待や遺棄した場合は100万円以下の罰金、みだりに殺したり傷つけたりした場合は200万円以下の罰金に処されます。

例えば、日なたで水分を与えずにつないだり、狭いケージに入れたままの状態を飼育するなど、愛護動物の健康や安全を害する行為は虐待になります。

### ●むやみに繁殖させないようにしましょう

動物にかけられる手間や時間、空間には限りがあります。きちんと管理できる数を超えないようにしましょう。また、生まれる命に責任が持てないならば、不妊去勢手術をしてください。

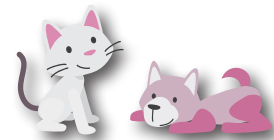
### ●迷子や野良犬化を防ぐため、標識をつけましょう

飼っている動物が自分のものであることを示す、鑑札やマイクロチップ、名札などの標識をつけましょう。迷い犬などは野良犬化する可能性があり、県動物保護管理センターに保護された場合でも、7日間以内に飼い主が見つからないときは殺処分されます。

西尾市では、25年度に226頭が捕獲され、そのうち飼い主に返還された頭数はわずか20頭となっています。

**問**県動物保護管理センター（☎0565・58・2323）

環境保全課環境保全担当（☎34・8111／クリーンセンター内）





対象・応募資格 日時・期間 場所 内容 定員・募集人数  
費用 講師 持ち物・提出書類 申込・申請 その他 問合せ先

## 六万石くるりんバスに掲載する広告を募集

六万石くるりんバスに有料広告枠を設けています。お店や会社のPRのため、掲載を希望する方はご応募ください。

### 六万石くるりんバスの運行状況

- ▶路線…市街地線(西尾・鶴城・米津地区)、東廻り線(三和・室場地区)、西廻り線(福地・平坂地区)の3路線
- ▶運行日時など…午前8時～午後5時の毎時各路線1便(年末年始を除く)

掲載料 108,000円(年額・税込み)



※原則3路線一括で掲載します。

募集枠数 3枠

掲載場所 車両の外側、窓面

規格 塩ビシート(市街地線・西廻り線…40cm×110cm、東廻り線…40cm×55cm)

※東廻り線は2枚で1枠

掲載期間 12月1日～28年11月30日

申時 9月30日(水)まで。ただし、期限までに枠数に満たない場合は、随時受け付けます。

申 申込書に必要事項を記入の上、広告原稿を添えて、直接地域支援協働課へ。申込書は同課に用意。市ホームページからもダウンロードできます。

他 詳しくは募集要項をご覧くださいか、お問い合わせください。募集要項は同課に用意。市ホームページからも閲覧できます。

問 地域支援協働課地域支援担当 (☎65・2107)

## 市文化事業 第4回はず寄席2015

時 11月14日(土) 午後1時30分開場、2時開演

場 幡豆ふれあいセンター

出演者 三笑亭夢花(落語)・新山真理(漫談)・北見翼(和妻)

▶一般…2,000円 ▶中学生以下…500円

入場券販売開始日 9月8日(火)

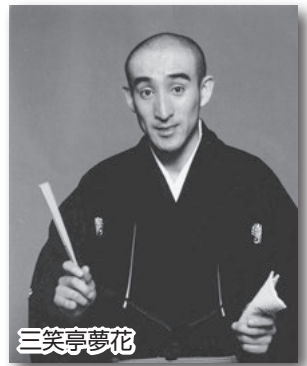
※販売開始日のみ1人5枚までの購入制限があります。

入場券販売場所 岩瀬文庫、文化会館、一色町公民館、吉良町公民館、幡豆公民館、おしろタウン・シャオ

のインフォメーション

他 ①車いす席を利用する場合は、文化振興課にお問い合わせください ②就学前のお子さんは入場できません ③託児を希望する場合は、事前に予約してください。

問 文化振興課庶務担当 (☎56・6660/岩瀬文庫内)



三笑亭夢花

## 「オシニンジャーX」出演者・撮影ボランティアスタッフを募集

市民映画「オシニ」から生まれた「オシニンジャーX」を新たに映画として制作します。そこで、出演者と撮影ボランティアスタッフを募集します。

撮影時期 11月ごろ

●オーディション

対 市内在住または在勤、在学、出身の方。年齢・性別は問いません(配役によって異なります)。

時 9月12日(土)・13日(日) 午前10時～正午

場 中央ふれあいセンター

申問 9月9日(水)までに、氏名・住所・電話番号・年齢・性別・希望日時を記入の上、ファクスまたはEメールで文化振興課庶務担当 (☎56・6660/FAX56・

2787/☎info@nishio-movie.com/岩瀬文庫内)へ。

他 詳しくは市ホームページをご覧ください。



昨年度の「オシニ」撮影時の様子

## 高齢者生きがいづくりサポーター養成講座

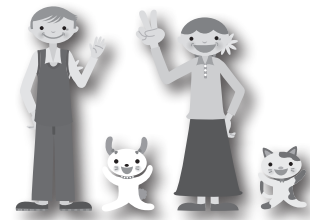
**対**市内在住または在勤の方

**場**市役所51会議室（5階）

**内**地域で高齢者を見守り、生活支援を主体的に行う人材を養成します。地域住民参加型の支援活動が、円滑かつ効果的に行われるよう、実践的な知識と行動体制を習得します。

**定**50人（先着順）

**¥**無料



**申**問 9月7日(月)から、直接または電話で長寿課地域支援事業担当（☎65・2120）へ。

回	テ	マ	日	時	講	師
1	市民の皆さん出番です		10月3日(土)	午前10時～午後4時	慈恵福祉保育専門学校教員 葛谷潔昭氏	ほか
2	西尾市の高齢者の課題と 高齢者の話を聞ける人になる		10月17日(土)	午前10時～午後4時	慈恵福祉保育専門学校教員 葛谷潔昭氏、榎本雅一氏	ほか
3	西尾市の高齢者の課題と市民にできること		10月31日(土)	午前10時～午後4時	慈恵福祉保育専門学校教員 葛谷潔昭氏	
4	介護施設でのフォローアップ研修（予定）		今年度内（予定）		未定	

## 介護予防地域サポーター募集&介護予防サポーター養成講座

●介護予防地域サポーターを募集します

**対**市内在住で、地域包括支援センター中央または地域包括支援センターいずみが行うサロン事業などの運営に協力でき、介護予防サポーター養成講座全7回に参加できる方

**定**12人（各地域包括支援センター6人ずつ）

**申**9月7日(月)から、電話で地域包括支援センター中央（☎54・8998）または地域包括支援センターいずみ（☎55・7373）へ。

●介護予防サポーター養成講座

**対**市内在住で、全7回の講座に参加でき、講座終了後に市が行う介護予防事業に協力できる方

**日時**など 下表のとおり

**定**20人

**申**9月11日(金)から、直接または電話で長寿課地域支援事業担当（☎65・2120）へ。

◆共通事項

**¥**無料

**問**長寿課地域支援事業担当（☎65・2120）

回	科	目	日	時	場	所	講	師
1	介護保険・介護予防とは		10月13日(火)	午後2時～3時30分	市役所 53A B C会議室（5階）		長寿課職員	
2	運動器機能向上について		10月30日(金)	午後2時～3時30分	市役所 53A B C会議室（5階）		健康運動指導員	都築二三氏
3	運動器機能向上について		11月13日(金)	午後2時～3時30分	市役所 22A B会議室（2階）		健康運動指導員	都築二三氏
4	口腔機能向上について		11月27日(金)	午後2時～3時30分	市役所 41会議室（4階）		歯科衛生士	三浦宣子氏
5	介護予防と食生活		12月10日(木)	午後2時～3時30分	市役所 22A B会議室（2階）		管理栄養士	石川きよ子氏
6	認知症について		12月22日(火)	午後2時～3時30分	市役所 41会議室（4階）		認知症キャラバンメイト	
7	まとめ	交流会	28年1月14日(木)	午後2時～3時30分	市役所 22A B会議室（2階）		長寿課職員	

## 西尾駅東広場駐車場の指定管理者を募集

指定期間が満了するため、西尾駅東広場駐車場の指定管理者を新たに募集します。

**対象施設** 名鉄西尾駅東広場駐車場

**指定の期間** 28年4月1日～33年3月31日（予定）

**業務内容** ①駐車場の利用の許可に関すること ②駐車場の施設や附属施設の維持管理に関すること ③駐車場を利用する料金の収受に関すること ④その他市長が必要と認める業務

**申**10月1日(木)～8日(木)に、申込書に必要事項を記入の

上、直接公園緑地課へ。

**他**詳しくは募集要項をご覧ください。募集要項は9月1日(火)～11日(金)に、公園緑地課で配布。市ホームページからもダウンロードできます。

●説明会

**時**9月14日(月) 午後1時30分

**場**市役所22A B会議室（2階）

**他**現地説明会を併せて行います。

**問**公園緑地課維持管理担当（☎65・2149）

## 秋の健康づくり教室

**対**市内在住または在勤で、自己の体調管理ができる方

**1次申込期間** 9月1日(火)～4日(金)

※抽選結果発表日…9月8日(火)

**2次申込期間** 9月8日(火)～11日(金)

※抽選結果発表日…9月15日(火)

**3次申込期間** 9月15日(火)～18日(金)

※抽選は行いません。先着順

**本申込期間** 9月18日(金)午後5時までに、参加料を添えて、直接ホワイトウェイブ21へ。期間内に参加料を納入すると、本申し込みの手続きが完了します。

納入がない場合は、キャンセル扱いとなります。

**場**ホワイトウェイブ21

**申**各申込期間の午前9時～午後5時に、直接ホワイトウェイブ21へ。電話や郵送、代理人による申し込みはできません。1人につき1教室のみ。

**他**申し込み状況と抽選結果は、各発表日の午前10時に、館内掲示またはホワイトウェイブ21ホームページでお知らせします。

**問**ホワイトウェイブ21（☎34・8222）

スポーツ課施設担当（☎54・0002／総合体育館内）

教室名	期日など	時間	運動強度	実施場所	定員	参加料
A エアロビクス	10月13日～12月15日の 毎週火曜日 全10回	午前9時30分～10時30分	弱	多目的ホール	各コース30人	各コース2000円
B 健康体操		午前10時40分～11時40分	中			
C 初心者ヨガ		午後1時30分～2時30分	弱			
D 健康体操		午後2時40分～3時40分	弱			
G エアロビクス	10月14日～12月16日の 毎週水曜日 全10回	午前9時30分～10時30分	中			
H 健康体操		午前10時40分～11時40分	中			
I エアロビクス		午後1時30分～2時30分	弱			
J 健康体操		午後2時40分～3時40分	弱			
L 初心者ヨガ	10月15日～12月17日の 毎週木曜日 全10回	午前9時30分～10時30分	弱			
M エアロビクス		午前10時40分～11時40分	弱			
N エアロビクス		午後1時30分～2時30分	中			
O 健康体操		午後2時40分～3時40分	中			
R エアロビクス	10月16日～12月18日の 毎週金曜日 全10回	午前9時30分～10時30分	中			
S ヨガ		午前10時40分～11時40分	中			
T エアロビクス		午後1時30分～2時30分	弱			
U さわやか体操（65歳以上）		午後2時40分～3時40分	弱			
E 水中運動	10月13日～12月15日の 毎週火曜日 全10回	午前10時～11時30分	中	25mプール	各コース30人	各コース3000円
F クロール中級		午後1時30分～3時	強			
K 初めての背泳ぎ	10月14日～12月16日の 毎週水曜日 全10回	午後1時30分～3時	中			
P 初心者水泳	10月15日～12月17日の 毎週木曜日 全10回	午前10時～11時30分	強			
Q 男性のための水中運動		午後1時30分～3時	中			
V 水中運動	10月16日～12月18日の 毎週金曜日 全10回	午前10時～11時30分	弱			
W 初心者水泳		午後1時30分～3時	強			