

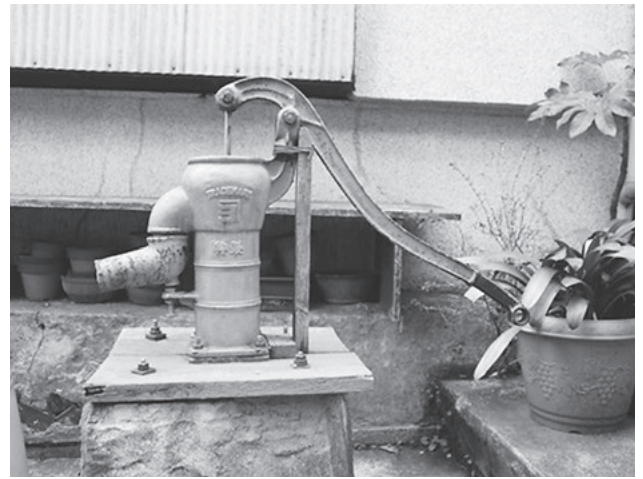
危機管理課からのお知らせ

災害時協力井戸の募集

地震などの災害で水道が使用できなくなった場合に、地域住民へ生活用水を提供する「災害時協力井戸」を募集します。

応募された井戸は、最初の1回のみ、無料で大腸菌や一般細菌など10項目の水質検査を実施します。また、井戸の情報をお住まいの地区の自主防災会に提供します。登録後には、周知のための看板の設置にご協力ください。災害時に井戸水をご近所の方などに提供していただける方は、ぜひご応募ください。

募集期間 6月22日(月)～7月17日(金)



申問危機管理課防災担当 (☎65・2137)

休日診療案内 Consultas durante o feriado

※暴風警報や東海地震注意情報（警戒宣言）が発令中の場合などは、休診となります。

西尾市休日診療所 (☎55・0800)

熊味町小松島12 (西尾市保健センター西隣)

診療日 日曜日、祝日、年末年始

▶**内科・小児科**

受付時間

午前8時45分～11時30分
午後1時～4時30分

診療時間

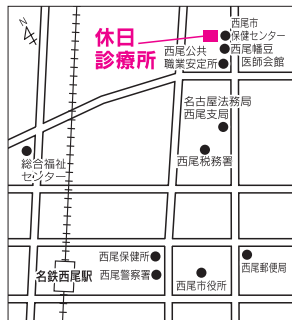
午前9時～正午
午後1時～5時

▶**歯科**

受付時間

午前8時45分～11時30分
診療時間 午前9時～正午

持ち物 健康保険証、医療費受給者証、診療費など



在宅当番医

診療時間 午前9時～正午、午後1時～5時

6月

21日(日)	加藤眼科医院 眼	☎56・3308 矢曾根町赤地
28日(日)	稲垣レディースクリニック 産・婦・小・内	☎54・1188 横手町北屋敷

7月

5日(日)	深見クリニック 内・外・小・婦	☎72・2010 一色町松木島
12日(日)	あいちりハビリテーション病院 リハ・整・内・脳外	☎52・9001 江原町西柄
19日(日)	工藤眼科クリニック 眼	☎75・3753 亀沢町
20日(祝)	みどりまち心療内科 精・心内	☎54・0010 緑町3丁目

救急医療情報センター (☎54・1133)

24時間対応で、受診可能な医療機関を紹介します。

小児救急電話相談 (☎#8000、☎052・962・9900)

夜間に、お子さんの急病について相談に応じます。

受付日時 毎日午後7時～翌朝午前8時

編集 雑 記

西尾市プレミアム商品券を申し込みました。この商品券は、地元での消費拡大と地域経済の活性化を目的に発行されるもので、全国的に多くの自治体で取り扱われているようです。自分は市内2つのエリアで申し込みましたが、この機会に今まで訪れたことのない店にも行く予定です。商品券の引換期間は7月1日(水)～5日(日)。せっかく申し込んだのに、忘れていて引き換えできなかった、ということがないようにしましょう。(ゆ)

【西尾市役所】

URL (パソコン) <http://www.city.nishio.aichi.jp/>
(携帯電話) <http://www.city.nishio.aichi.jp/mob/>

E-mail nishio@city.nishio.lg.jp

- 本 庁 ☎0563・56・2111 (代表)
〒445-8501 西尾市寄住町下田22
- 一色支所 ☎0563・72・7111 (代表)
〒444-0492 西尾市一色町一色伊那跨61
- 吉良支所 ☎0563・32・1111 (代表)
〒444-0596 西尾市吉良町荻原川畑20
- 幡豆支所 ☎0563・62・5511 (代表)
〒444-0798 西尾市西幡豆町仲田14-2



バーコード対応の携帯電話などで読み取ると「モバイル@西尾市役所」が閲覧できます。