

お知らせ

催し

越前町交流バスツアー

対市内在住の18歳以上の方
時 7月26日(日)・27日(月)の1泊2日

集合時間 午前7時30分予定
帰着時間 午後7時予定
集合場所 総合体育館駐車場
宿泊場所 越前糸生温泉 泰澄の杜

※相部屋になります。

内 西尾藩ゆかりの里として友



好都市の提携を結んでいる福井県越前町(旧朝日町)を訪問。越前町の史跡や、あさひまつりをはじめ、北陸の名所などを巡ります。

定 15人

¥1万5000円(宿泊費、食事代、施設入場料など)

申問 7月3日(金) (当日消印有効) までに、はがきに住所氏名、年齢、性別、電話番号を記入の上、秘書課秘書担当(〒445-8501住所不要) ☎65・2171)へ。はがき1枚で2人まで申し込みできます。
他 定員を超えた場合は抽選を行い、結果を7月10日(金)までに通知します。

矢作川地域交流バスツアー

対市内在住の小学生とその保護者

時 7月28日(火) 午前8時集合
・ 出発、午後5時10分帰着予定

集合場所 文化会館南側駐車場

内 公益財団法人矢作川水源基金が地域交流事業として開催するバスツアー。矢作ダムの見学や、旭高原元気村でのソーセージ作り体験を行います。

定 40人程度

¥無料

申問 7月3日(金)午後5時までに、参加者全員住所・氏名(ふりがな)・生年月日・電話番号(自宅と携帯電話)を、電話または郵送、ファクス、Eメールで企画政策課企画担当(☎65・2154/〒445-8501住所不要) FAX 56・0212 / ☒kikaku@city.nishio.jp)へ。

他 定員を超えた場合は抽選を行い、結果を通知します。

天体観望会

時 7月4日(土)・18日(土) ▼太陽観望会：午後2時～4時

▼夜間観望会：午後7時～8時30分
※荒天中止。七夕展開催に伴い、7月5日(日)午前10時～正午も太陽観望会を行います。

場 寺津ふれあいセンター
内 太陽の黒点やプロミネンス、月、金星、木星、土星、星団、二重星などを観察します。

¥無料

他 ①事前申し込みは不要 ②夜間観望会に中学生以下のお子さんが参加する場合は、保護者同伴

問 寺津ふれあいセンター(☎58・1177)

いきものふれあいの里の催し

7月

☎52・0266

●キノコ観察会・キノコを観察しよう

時 7月4日(土) 午前9時30分～11時30分

内 梅雨期の里山に自生するさまざまなキノコを観察します。

定 30人(先着順)

講 中條長昭氏

持 筆記用具、手袋、運動のできる服装

申時 6月20日(土)～7月3日(金)

●里山散策・森林浴でリフレッシュ

時 7月12日(日) 午前9時30分～11時30分

内 いきものふれあいの里のセンターゾーンとサブゾーンの里山を散策しながら、里山の夏を発見します。

定 30人(先着順)

講 河江喜久代氏

持 汚れても良い服装

申時 6月28日(日)～7月11日(土)

●親子観察会・親子で昆虫を観察しよう

時 7月26日(日) 午前9時30分～11時30分

内 里山を散策しながら、親子でいろいろな昆虫を観察します。

定 20組(先着順)

講 当園職員

持 運動のできる汚れても良い服装

申時 7月12日(日)～25日(土)

◆共通事項

集合場所 ネイチャーセンター

¥無料

申問 電話でいきものふれあいの里へ。ただし、月曜日と7月21日(火)・22日(水)を除く。

他 小学生以下のお子さんが参加する場合は、保護者同伴



寺津ふれあいセンター 「七夕展」

時 7月4日(出) 午前9時〜午後8時30分、5日(日) 午前9時〜午後4時

場 寺津ふれあいセンター 2階ホール、工芸室

内 七夕、星をテーマとして募集した写真やイラスト、絵画、工作などの作品や、趣味・習い事などの作品展

無 料
他 展示会場は作品数などの都合により、変更する場合があります。

問 寺津ふれあいセンター(☎58・1177)



講座・教室

天体望遠鏡を作って、星を見よう！

対 市内在住または在学の小学生とその保護者

時 8月1日(土) 午後5時30分〜7時

場 寺津ふれあいセンター
内 親子で天体望遠鏡を作った後、星を観察します。

定 10組
受 講料：2000円
教 材費：3500円

※三脚を持参する方の教材費は1900円

申 問 7月1日(水)〜16日(木)に、直接寺津ふれあいセンター(☎58・1177)へ。

岩瀬文庫 市民ギャラリー案内

問 文化振興課庶務担当
 (☎56・6660/岩瀬文庫内)

期間・イベント名

6月16日(火)午後1時〜21日(日)午後4時…いきものを探せ！

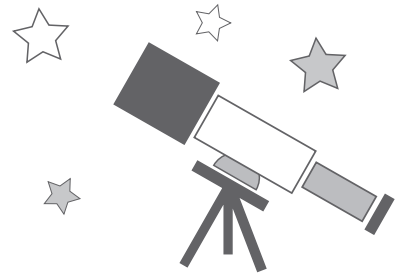
6月24日(水)午前9時〜28日(日)午後4時…西美会作品展

6月30日(火)午後1時〜7月5日(日)午後4時…市民映画「オシニ」写真展

7月7日(火)午前11時〜12日(日)午後4時…第16回「写々楽」写真展

7月14日(火)午前〜19日(日)午後4時…楢山広菰個展

開 館時間 午前9時〜午後5時
休 館日 月曜日。月曜日が祝日の場合は火曜日も休館
入 場料 無料
そ の他 市民ギャラリーへの展示を希望する方は、利用したい週の月の6か月前の月始めまでに、直接岩瀬文庫へ。先着順。



調べ学習応援講座 図書館を使って自由研究

他 定員を超えた場合は抽選。
 定員に満たない場合は、7月23日(木)まで受け付けます。

期 日と対象 ▼7月21日(火)：小学3・4年生 ▼7月22日(水)：小学5・6年生

※7月21日・22日に未完了のお子さんは、7月28日(火)も取り組めます。

時 間 午前9時30分〜正午

場 西尾市立図書館会議室(3階)

内 皆さんが不思議に思っていることや興味あることについて、図書館の本を使って調べると同時に、夏休みの自由研究に取り組みます。

定 各15人

申 6月24日(水)〜28日(日)に、申込書に必要事項を記入の上、直接西尾市立図書館または

一色学びの館、吉良図書館
 幡豆図書館へ。

他 定員を超えた場合は抽選
問 西尾市立図書館(☎56・6200)

市民公開講座

時 7月11日(土) 午後1時30分〜3時

場 市民病院講堂(2階)

内 ①癌についてちよっと勉強しませんか ②大腸疾患に対する外科治療の最新治療
 標準治療から最新治療

講 ①市民病院外科部長(消化器外科) 藤竹信一 ②名古屋大学大学院医学系研究科 消化器外科講師 中山吾郎氏

定 150人(先着順)

※定員を超えた場合は、別室のモニターでの聴講となります。

無 料
他 事前申し込みは不要

問 市民病院管理課職員担当(☎56・3171)

第61回西尾市市民体育大会ドッジボール大会

対 市内在住または在学の小学生

時 8月30日(日) 午前8時30分受け付け、9時開会式

場 中央体育館
内 ▼小学1〜2年生の部：8人制(ベンチ入り12名)
 ▼小学3〜6年生の部：10人制(ベンチ入り15名)

定 各部門15チーム(先着順)
無 料
 ▼小学1〜2年生の部：1チーム2000円
 ▼小学3〜6年生の部：1チーム3000円

※当日集めます。

他 各部門1〜3位を表彰。ピブスは貸し出し可

申 6月23日(火)〜7月30日(木)に、申込用紙に必要事項を記入の上、総合体育館または鶴城体育館、中央体育館、一色B&G海洋センター、吉良コミュニケーション公園、幡豆公民館へ。申込書は各施設に用意

問 市体育協会事務局(☎54・0002/総合体育館スポーツ課内)

スポーツ



早朝ソフトテニス教室

対 市内在住または在勤、在学
の高校生以上の方

時 7月18日～9月20日の毎週
土・日曜日 全20回 午前
6時30分～8時

※雨天中止

場 西尾公園テニスコート

定 40人（先着順）

¥ 3000円（傷害保険料を
含む）

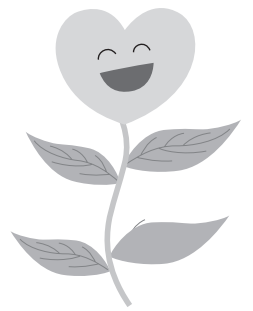
申 6月24日(水)～7月2日(木)に
参加料を添えて、直接総合
体育館へ。ただし、月曜日
を除く。

問 市体育協会事務局（☎54・
0002／総合体育館スポ
ーツ課内）



海外で治療を受けた場
合の治療費の支給申請

国民健康保険や後期高齢者
医療制度の加入者が、海外渡
航中に病気やけがで現地の医
療機関を受診した場合、国外
で支払った治療費を請求する
ことができます。海外渡航中
に治療を受けたことを確認す



るため、申請時にパスポート
を提示してください。

ただし、治療や療養を目的
として海外に渡航した場合は、
支給の対象となりません。日
本国内で保険適用になってい
ない治療も対象となりません。

持 ①保険証 ②パスポート

③印鑑 ④預金通帳 ⑤診
療内容明細書 ⑥領収明細
書 ⑦領収書 ⑧療養費支
給申請書

※⑤⑥が外国語で作成され
ている場合、翻訳者の住
所と氏名、日本語の翻訳
文が必要です。

問 保険年金課国民健康保険担
当（☎65・2103）・医
療担当（☎65・2105）

高額療養費の申請を
忘れずに

国民健康保険加入者が同じ
月内に同じ医療機関で支払っ
た医療費の自己負担額が高額
になった場合、申請により自
己負担限度額を超えた分が、
高額療養費として後から支給

されます。

該当する方には、診療月か
ら3か月経過後に通知はがき
をお送りします。領収書など
を持参の上、申請していただ
きますので、領収書は大切に
保管しておいてください。

また、高額な医療費のお支
払いでお困りの方には「高額
療養費限度額適用認定」の制
度があります。各医療機関の
窓口や市保険年金課または各
支所にご相談ください。

問 保険年金課国民健康保険担
当（☎65・2103）

ころばん教室

運動器の機能が低下してい
る方、またはその恐れのある
方を対象に、個人の状況に合
わせた運動の方法を学ぶ教室
を行います。

対 65歳以上79歳以下（7月22
日現在）の方で、次の①～
⑤のうち3つ以上に該当す
ると思われる方。ただし、
過去に参加したことがある
方を除く。

- ①階段を手すりや壁を伝わ
らずに上れない
- ②椅子に座った状態から何
もつかまらずに立ち上が
れない
- ③15分続けて歩けない
- ④この1年間に転んだこと

がある

⑤転倒に対する不安が大き
い

時 7月22日～28年1月上旬の
毎水曜日 全20回 午前
9時30分～11時30分

場 吉良保健センター

内 筋力トレーニングやスト
ッチ体操を行います。

定 10人（先着順）

¥ 1000円（傷害保険料）

申 7月8日(水)までに、直接
または電話で長寿課地域支
援事業担当（☎65・212
0）へ。

他 健康状態により、参加でき
ないことがあります。交通
費の助成もあります。



運動ダイエットクラス

7月開始コース

自分に合った3か月間の運
動でダイエットをサポートし
ます。グループコースと個別
コースが選択できます。

対 市内在住の20～74歳で、B
MI【体重(kg)÷身長(m)÷身
長(m)】が23以上の方

●グループコース
時 7月11日(土)・15日(水)・29日

(水)、8月12日(水)・26日(水)、
9月16日(水)・30日(水)の全7
回 午前9時30分～11時30
分

内 講師による運動講座。初回
はオリエンテーションなど
を、2回目以降は運動の実
践を行います。

¥ 5000円

●個別コース

内 自分の都合に合わせて、中
央体育館トレーニング室で
運動します。3回分の利用
料を補助します。

※7月11日(土)午前9時30分
からのオリエンテーショ
ンに必ずご参加ください。

¥ 3000円

◆共通事項

場 中央体育館

定 10人（先着順）

講 健康運動指導士、保健師
他 通院中の方は、主治医に相
談の上、お申し込みくださ
い。

申 6月22日(月)～30日(水)に、
電話で西尾市保健センター
（☎57・0661）へ。



環境保全課からのお知らせ 野焼きなどの焼却行為は 法律で禁止されています

家庭などで出たごみは、燃やさずに市のごみ収集に出すか、クリーンセンターへ搬入するなど、適切な処理をお願いします。野焼きなどの焼却行為による影響で「洗濯物や部屋中に煙の臭いがついてしまった」「野焼きの火の延焼が心配」などの声が多数寄せられています。

野焼きなどの焼却行為は、ごく一部の例外を除き、原則として禁止されています。また、法律に違反して廃棄物を焼却した方は「5年以下の懲役もしくは1000万円以下の罰金」に処されることがあります。

問環境保全課環境保全担当 (☎34・8111/クリーンセンター内)

「あいち巡りん体操」を 一緒にやろうっ!

対市内在住の方

時 7月16日(木) 午前9時30分
 ～11時

場 西尾市保健センター

内 音楽に合わせて、誰でも気軽にできる愛知県のご当地体操「あいち巡りん体操」で、健康づくりをします。

定 30人(先着順)

講 西尾市健康づくり推進員

申 6月22日(月)～7月10日(金)に、直接または電話で西尾市保健センター(☎57・0661)へ。

募 集

認知症対応型共同生活介護事業所と小規模多機能型居宅介護事業所の整備事業者

28年度中に認知症対応型共同生活介護事業所(グループホーム)と小規模多機能型居宅介護事業所を整備するため、整備事業者を公募します。
整備事業所 認知症対応型共同生活介護事業所(2ユニット、定員18人)と小規模多機能型居宅介護事業所

(宿泊サービス利用定員7人以上)を併設した事業所

2か所

申 7月1日(水)～8月31日(月)

に、事前に電話で予約し、必要書類を持参の上、長寿課給付担当(☎65・2119)へ。

他 郵送では申請できません。

募集要領は同課に用意。市ホームページからもダウンロードできます。

西尾市三河万歳後援会

国指定重要無形民俗文化財である三河万歳の保存活動をサポートするため、平成9年に西尾市三河万歳後援会を組織しました。今年度も会員を募集しますので、皆さんのご協力をお願いします。

年会費

▼個人会員：1000円

▼法人会員：3000円

申 年会費を持参の上、直接文化振興課文化財担当(☎56・2459/岩瀬文庫内)へ。

佐久島のアマモ移植活動のボランティア

時 7月4日(土) 午前9時

場 ※佐久島行船のりば集合
 佐久島内

消 防 ・ 防 災

普通救命講習会

対 市内在住または在勤の方

時 8月2日(日) 午前9時～正午

場 市消防本部一色分署大会議室(3階)



内 アマモの苗をポットに移し、海に定植させる簡単な作業を行います。

定 100人

申 6月30日(火)までに、電話で弁天サロン(☎78・2001)へ。ただし、月曜日を除く。

問 佐久島振興課(☎72・9607/一色支所内)

そ の 他

矢田ふれあいセンターに 図書返却窓口を設置

図書館で借りた図書の返却窓口を、矢田ふれあいセンターに設置します。

設置日 7月1日(水)

返却方法 開館日に、返却する図書を受付窓口へお持ちください。

問 西尾市立図書館(☎56・6200)



内 心肺蘇生法(AEDを含む)や止血法、その他の応急手当など、突然の事故や病気で倒れた人に実施する応急手当を学びます。

定 15人(先着順)

¥無料

申 7月1日(水)から、直接または電話で市消防本部一色分署(☎72・2110)へ。
 他 応急手当などの詳細は、市ホームページでも紹介しています。

多重債務者無料巡回相談

サラ金やクレジットなどの返済でお困りの方は、一人で悩まず、借金問題解決への相談窓口へご相談ください。きちんと手続きをすれば、多重債務は必ず解決できます。法律の専門家や消費生活相談員が面談します。相談は無料で、秘密は厳守、予約も可能です。

時 6月29日(月) 午後1時〜4時

場 市役所多目的室E(1階)
工商工観光課商工担当(☎65・2168)

子育てで気になることのある方へ早期教育相談

県教育委員会では、子育てで気になることのある方、お子さんに障害があると思われる



る方、お子さんの就学について相談したい方などに、早期教育相談を実施します。相談は予約制で無料ですので、お気軽にご利用ください。

対 3歳〜28年度に小学1年生になるお子さんとその保護者

時 7月31日(金) 午前10時〜午後3時

場 西三河総合庁舎(岡崎市明大寺本町)

申 6月30日(火)までに、直接学校教育課庶務担当(☎65・2177)へ。

住民基本台帳の閲覧状況を公表します

26年4月1日〜27年3月31日の住民基本台帳の閲覧者やその目的などの閲覧状況を、次のとおり公表します。

時 6月25日(休)〜7月8日(水)

場 市役所前掲示場

問 市民課窓口担当(☎65・2101)

資源物の持ち去り行為を禁止します

「西尾市廃棄物の減量及び適正処理に関する条例」の一部改正により、26年7月から資源物の持ち去り行為を禁止しています。

持ち去り行為を禁止する者

資源物の収集・運搬業務を市が委託している者以外の者。ただし、町内会や自治会の役員がステーションの清掃・管理のために資源物を一時持ち帰る場合を除く。

持ち去り行為を禁止する場所
各町内会の資源ステーション、市の常設資源ステーションなど

持ち去り行為を禁止する資源物
古紙類、空き缶、空きびん、小型家電、金属製品など

違反者への罰則 20万円以下の罰金に処される場合があります。

その他

①持ち去り行為者に對して、直接注意したり、静止したりする行為は、トラブルや危険を伴いますので、絶対にしないでください。

②持ち去り行為を発見した場合は、日時や場所、持ち去り者の特徴(車の場合は車種・ナンバーなど)を分かる範囲で、ごみ減量課へご連絡ください。

③各資源ステーションで定められている日時に出すようにしましょう。時間外に出すことは、持ち去り行為を誘発することにつながります。

問 ごみ減量課ごみ減量担当(☎34・8113/クリーンセンター内)

住宅用火災警報器の設置はお済みですか

住宅用火災警報器(住警器)とは、住宅火災による煙または熱をいち早く感知し、火災の発生を警報音や音声で知らせてくれる警報器や設備のことで、設置が義務付けられています。

万が一、火災が発生した場合でも、住警器により素早く避難ができるようになります。尊い命や財産を守るため、まだ設置していない方は早めに設置してください。

設置場所 台所、寝室、階段(寝室が2階以上にある場合)、廊下(7㎡以上の部屋が5つ以上ある階で、台所以外の部屋に住警器を設置していない場合)

●悪質訪問販売に注意

設置が義務付けられていることを口実に、住警器を不適正な価格で販売する業者がいます。悪質な訪問販売の被害に遭わないようご注意ください。消防職員が販売、あっせんすることはありません。

●住警器の電池が切れていませんか

①作動するかどうか、定期的に点検しましょう
定期的(1か月に1回程度が目安)に、住警器が鳴るかどうか、テストしましょう。また、長期に家を留守にしたときも、住警器が正常に作動するかテストしましょう。

点検方法は、本体のひもを引いたり、ボタンを押したりして点検するなど、機種によって異なるため、取扱説明書により点検方法を確認しておきましょう。

②おおむね10年をめどに、機器の交換が必要です
住警器はおおむね10年をめどに交換しましょう。交換する時期については、機器に交換時期を明記したシールが貼ってあるか、または「ピー」という音などで交換時期を知らせてくれます。詳しくは取扱説明書をご確認ください。

問 市消防本部予防課予防査察担当(☎56・2143)

暴風警報発令時の ごみ出しについて

台風などにより、西尾市に暴風警報が発令された場合のごみ出しは、次のとおり行ってください。

●燃えるごみなど市の指定袋を使用し出すごみ

収集日当日、日の出の時点で西尾市に暴風警報が発令されている場合は、危険です。ごみ出しは自粛してください。

●資源物など事前にコンテナを設置して回収するごみ

コンテナ設置時に、西尾市に暴風警報が発令されている場合は、飛散防止のためコンテナの設置は中止します。資源物などは収集しません。

他なお、ごみ出しやコンテナの設置が終了した後に、西尾市に暴風警報が発令された場合は、作業の安全を確認した後に収集します。天候により作業が危険と判断した場合は、次の回収になることもあります。

問ごみ減量課ごみ減量担当
 (☎34・8113/クリーンセンター内)



情報通信

納期限のお知らせ

吉良土地改良区賦課金(前期分)と高橋用水土地改良区賦課金(前期分)の納期限は、6月30日(火)です。口座振替の方は6月29日(月)に引き落としを行いますので、残高をご確認ください。問幡豆水利事務所総務課(☎56・2340)

税務職員採用試験

次のいずれかに該当する方 ①平成27年4月1日現在、高等学校または中等教育学校を卒業した日の翌日から起算して3年を経過していない方や28年3月までに高等学校または中等教育学校を卒業する見込みの方 ②人事院が①に準ずると認める方 時1次試験…9月6日(日)、2次試験…10月14日(火)～23日(金)の指定する日 申国税庁ホームページから申し込む場合は6月22日(月)～7月1日(火)、郵送または持参する場合は6月22日(月)～24日(火)に、人事院中部事務局(〒460-0001名古屋市中区三の丸2-5-1名古屋合同庁舎第2号館4階)へ。問名古屋国税局人事第二課試験係(☎052・951・3511)

生物多様性親子バスツアー

対小学生とその保護者 時8月4日(火)午前8時50分～午後4時※荒天の場合は、8月20日(木)に順延 ▶集合場所/名鉄東岡崎駅南口内 岡崎市ホテル学校とその周辺環境を活用した自然観察会、カクキュー八丁味噌の郷の見学 定20組40人 無

料 申時7月1日(水)～15日(水) 申問 ツア一名・住所・氏名(ふりがな)・年齢・性別・電話番号を郵送またはEメール、ファクスで西三河県民事務所環境保全課(☎0564・27・2875/〒444-8551岡崎市明大寺本町1-4/✉nishimikawa@pref.aichi.lg.jp/FAX0564・26・2228)へ。申込期間内に定員を超えた場合は抽選。他参加の可否は、開催日の1週間前までに郵便でお知らせします。

県立岡崎高等技術専門学校スキルアップ講座(在職者対象訓練)

対マイコン制御のためC言語を習得したい方 時8月1日(土)午前9時10分～午後4時30分、2日(日)午前9時10分～午後3時40分 対C言語の特徴、入出力、関数、各種演算子など 定15人※定員を超えた場合は抽選 ¥4,880円(テキスト代含む) 申問7月9日(木)までに、講座名・住所・氏名・生年月日・電話番号・職業を記入の上、往復はがきまたはEメールで県立岡崎高等技術専門学校在職者訓練担当(〒444-0802岡崎市美合町平端24/✉okazaki-senmonko@pref.aichi.lg.jp/☎0564・51・0775)へ。

衣浦港周遊クルーズ&ボート製作体験教室

対衣浦港に隣接する5市3町(西尾市、半田市、碧南市、刈谷市、高浜市、東浦町、美浜町、武豊町)に在住または在勤の小学3年生以上のお子さんとその保護者(2人1組) 時内7月18日(土)●午前周遊の部…周遊=①午前9時30

分②午前10時45分、製作体験=午後1時15分●午後周遊の部…製作体験=午前9時30分、周遊=③午後1時15分④午後2時30分※悪天候の場合、周遊を中止することがあります。場午前周遊の部…大浜漁港内(碧南市築山町)、午後周遊の部…衣浦港湾会館(碧南市港本町) 定40組※定員を超えた場合は抽選 ¥1組1000円(材料費) 申問6月25日(木)までに、はがきに参加者の住所・氏名・年齢・性別・電話番号・「クルーズとボート製作体験希望」と記入の上、一般財団法人衣浦港福祉協会(〒447-0844碧南市港本町1-7/☎0566・48・3551)へ。当日消印有効。

日本版デュアルシステム訓練(電気技術科)学生募集

対おおむね40歳以下で、次の要件に該当する方 ①高等学校を卒業している方 ②高等学校卒業と同等以上の学力を有すると認められる方 ▶訓練期間/27年10月～29年9月 対電気技術者に必要な知識、技能を学び、電気工事士(第1種・第2種)、電気主任技術者(第3種)などの資格を取得します。定15人 ¥年間授業料39万円(前期後期で分納。別途教科書、作業服などの経費が必要) ▶募集期間/7月1日(水)～9月11日(金) ▶試験日/A日程…7月31日(金)、B日程…8月26日(火)、C日程…9月18日(金) ▶受験料/18,000円 ▶選考方法/小テスト(数学I)、小論文、面接 申問浜松職業能力開発短期大学校学務援助課(☎053・441・4444/浜松市南区)