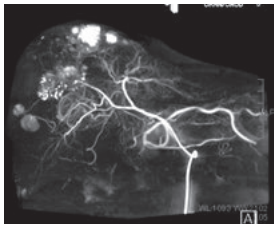


市民病院通信

血管造影装置を更新しました



今年1月に更新した血管造影装置は、造影剤を血管へ注入することにより、血管の形状が動画として撮影できる装置です。血管の形状の異常を、さまざまな方向から把握することで、リアルタイムな治療ができ、リ



腹部の血管画像

アルタイムな治療ができ、外科手術ではなく血管の内部からも治療ができます。この治療のことをIVR（インターベンシヨナルラジオリジュー…画像下治療）と呼び、血管内治療やカテ

ーテル治療とも呼ばれています。主な対象として、
 ▼頭部：くも膜下出血の原因となる脳動脈瘤の治療
 ▼心臓：心筋梗塞・狭心症の原因となる冠動脈の狭窄、塞栓の治療
 ▼腹部：臓器損傷など破損した血管の止血治療、肝臓がんなど腫瘍の薬剤注入治療などです。

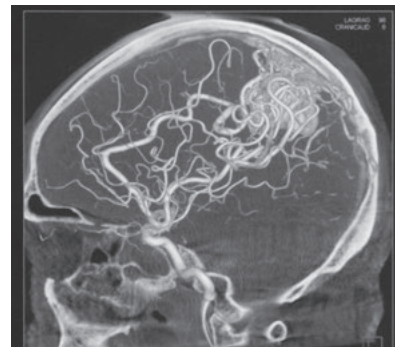
新しい装置では、3Dイメージング撮影や正面・側面など同時に2方向からの透視・撮影を行うことができ、より精密な治療が

今年1月に更新した血管造影装置は、造影剤を血管へ注入することにより、血管の形状が動画として撮影できる装置です。血管の形状の異常を、さまざまな方向から把握することで、リアルタイムな治療ができ、外科手術ではなく血管の内部からも治療ができます。この治療のことをIVR（インターベンシヨナルラジオリジュー…画像下治療）と呼び、血管内治療やカテ

ーテル治療とも呼ばれています。主な対象として、
 ▼頭部：くも膜下出血の原因となる脳動脈瘤の治療
 ▼心臓：心筋梗塞・狭心症の原因となる冠動脈の狭窄、塞栓の治療
 ▼腹部：臓器損傷など破損した血管の止血治療、肝臓がんなど腫瘍の薬剤注入治療などです。

新しい装置では、3Dイメージング撮影や正面・側面など同時に2方向からの透視・撮影を行うことができ、より精密な治療が

今年1月に更新した血管造影装置は、造影剤を血管へ注入することにより、血管の形状が動画として撮影できる装置です。血管の形状の異常を、さまざまな方向から把握することで、リアルタイムな治療ができ、外科手術ではなく血管の内部からも治療ができます。この治療のことをIVR（インターベンシヨナルラジオリジュー…画像下治療）と呼び、血管内治療やカテ



頭部の血管画像

さらに、CT装置やMRI装置、超音波診断装置など、他の装置で撮影した検査画像を、治療中の室内でリアルタイムに見ることができるようになりました。3D解析することで、手術のシミュレーションや手術後の確認にも利用できます。

さらに、CT装置やMRI装置、超音波診断装置など、他の装置で撮影した検査画像を、治療中の室内でリアルタイムに見ることができるようになりました。3D解析することで、手術のシミュレーションや手術後の確認にも利用できます。

当院は、IVR専門医修練施設の設定を受けており、この認定は県下で8施設、三河地区では当院と刈谷豊田総合病院の2施設のみです。
 市民病院管理課医事担当（☎56・3171）

市民病院Q&A

Q 寝入るときに、時々脈が飛んだり乱れを感じたりすることがあります。放っておいても大丈夫でしょうか？

診療部長（内科系担当） 田中俊郎



A 恐らく、不整脈だと思われます。不整脈の多くは、命に関わるようなものではありませんが、突然死につながる重症な疾患の前兆である場合もあります。また、心房細動という不整脈は、重症な脳梗塞を引き起こす可能性があります。それらの不整脈は、早期に治療する必要がありますので、まずは不整脈の種類や重症度を確認するために循環器内科の受診をお勧めします。

1日の心臓の動きや動悸を調べる24時間心電図や、不整脈の出やすくなる原因疾患がないかを検査する心臓エコー検査を行います。必要な場合には、生活制限や薬剤の有用性を調べる運動負荷心電図検査を行います。

最近では薬物治療のみではなく、不整脈の原因となる電気回路を焼き切る治療も行われています。必要な場合には、名古屋大学病院などの専門病院を紹介します。

市民病院循環器内科（☎56・3171）

図書館ナビ

Library Navi

5月の
休館日

全館共通 11日(月)・18日(月)・25日(月)
各館 西尾市立図書館 (☎56・6200) …21日(木)
一色学びの館 (☎72・3880) …なし
吉良図書館 (☎32・3400) …なし
幡豆図書館 (☎62・6588) …なし

おすすめの新聞

ぼくがすきなこと

文…中川ひろたか／絵…山村浩二／
ハッピーオウル社

ぼくがすきなこと。紫色に見える瞬間の朝焼け、日なたのほこり、シャボン玉の虹、床屋さんのねじりんぼう…。あなたも身の回りの不思議で面白いことを探してみたくなる絵本です。



5月の映写会

館名	対象	日時	タイトル
西尾市立図書館	小学生以下	9日(土) 午前10時30分	14ひきのせんたく
	中学生以上	9日(土) 午後2時	ナイトミュージアム2
一色学びの館	中学生以上	23日(土) 午前10時	北極のナヌー
	小学生以下	23日(土) 午後2時	ムーミン パペットアニメーション
吉良図書館	小学生以下	16日(土) 午後1時30分	ぼくがおっぱいをきらいなわけ
	中学生以上	16日(土) 午後2時30分	ウルトラトレイルマウントフジ
幡豆図書館	小学生以下	2日(土) 午前11時	日本の昔ばなし ぶんぶく茶釜ほか
	中学生以上	2日(土) 午後2時	居酒屋

5月のおはなし会

団体名など	対象	日時
▼西尾市立図書館		
おはなし会きらら	園児・小学生	2日(土) 午前11時
おはなしドキドキ	0～4歳児	12日(火)・26日(火) 午前10時30分
水曜おはなし会	どなたでも	毎週水曜日 午後3時30分
よちよちさんのおはなし会	0～2歳児	14日(木)・28日(木) 午後3時30分
ピョピョおはなし会	0～3歳児	15日(金) 午前10時30分
鶴城中学ボランティアズ	園児・小学生	16日(土) 午後3時
▼一色学びの館		
土曜日のおはなし会	園児・小学生	2日(土)・9日(土) 午前10時30分 16日(土) 午後3時
めそっこランド	2～3歳児	14日(木) 午前11時
ラッコランド	0～1歳児	21日(木) 午前11時
▼吉良図書館		
おはなしキラキラ	0～4歳児	6日(木)・20日(木) 午前10時30分
ひよこランド	2～4歳児	13日(木)・27日(木) 午前10時30分
よみきかせ会	園児・小学生	3日(祝) 午前10時30分
土曜お話し会	園児・小学生	9日(土) 午前10時30分
おはなしくるりん	園児・小学生	20日(木) 午後4時30分
▼幡豆図書館		
幡豆よみきかせの会	園児・小学生	10日(日)・24日(日) 午前10時30分
いちごおはなし会	0～1歳児	26日(火) 午前10時45分
おはなしぴょーん	2～3歳児	5日(祝) 午前10時45分
はずっこおはなし会	園児以上	16日(土) 午前11時

児童館だより 5月

内容	対象	日時など
▼中央児童館 (☎57・5661)		
ちびっこ集まれ	0～3歳	14日(木)…大きくなったかな 21日(木)…リズム遊び 28日(木)…積み木あそび 午前11時～11時30分
新聞・風船であそぼう	小学生	16日(土) 午後2時～2時30分
チャレンジ	小学生	毎週火～金曜日 午後4時～4時30分
▼吉良児童館 (☎32・1191)		
ちびっこ集まれ	0～3歳	1日(金)…リトミック 8日(金)…読み聞かせ 15日(金)…親子体操 22日(金)…ふうせん遊び 29日(金)…ペットボトル工作 午前10時30分～11時 20日(水) 午前10時30分～10時45分…ベビーほっとタイム
ゲーム遊び	年少～小学生	16日(土) 午後1時30分～3時

- 就学前のお子さんが参加する場合は、保護者同伴でお越しください。
- 詳細は各施設に、直接お問い合わせください。
- 児童館全般については、子育て支援課こども福祉担当 (☎65・2108) へ。

内容	対象	日時など
▼一色児童センター (☎74・2800)		
バケツでお米作り	年少～小学生	10日(日) 午前10時30分～11時30分
ちびっこ集まれ	0～3歳	13日(水)…リズム遊び 20日(水)…消防署見学※要予約 27日(水)…ボールで遊ぼう 午前10時30分～11時 20日(水)～22日(金) 午前10時30分～11時30分…エアポリン
一色高校和太鼓部演奏・体験	どなたでも	30日(土) 10時30分～11時30分
▼幡豆図書館 (☎63・0131)		
ちびっこ集まれ	0～3歳	6日(木)・20日(水)…リズム遊び 13日(水)…絵本、手遊び 27日(水)…ふうせん遊び 午前10時30分～11時
手形をとろう	0～3歳	14日(木) 午前10時30分～11時
母の日プレゼント作り	年少～小学生	10日(日) 午後1時30分～3時 ※要予約