

みんなでLet'sスポーツ!

スポーツ教室の生徒募集

市体育協会前期スポーツ教室

対市内在住または在勤、在学の方

申時▶番号1～3…4月8日(水)～15日(水) 午前9時～午後8時30分
▶番号4・5…4月11日(土)～19日(日) 午前9時～午後8時30分

※月曜日を除く。

申受講料を持参の上、直接総合体育館へ。先着順。電話や郵送での申し込みはできません。

問市体育協会(☎54・0002/総合体育館スポーツ課内)

番号	教室名	日時など	回数	場所	定員	受講料	講師
1	女性ソフトテニス	4月22日～7月1日の毎週水曜日 午前9時30分～11時30分	全10回	西尾公園 テニスコート	30人	3,000円	林正孝氏
2	女性硬式テニス	4月23日～7月30日の毎週木曜日 午前9時30分～11時30分	全15回	善明市民運動広場 テニスコート	25人	4,500円	河村昌昭氏
3	一般硬式テニス	4月24日～7月31日の毎週金曜日 午前9時30分～11時30分	全15回	善明市民運動広場 テニスコート	25人	4,500円	岸本洋征氏
4	一般アーチェリー	5月9日～7月11日の毎週土曜日 午後6時30分～8時30分	全10回	善明市民運動広場 アーチェリー場	20人	3,000円	市アーチェリー協会会員
5	一般弓道	5月16日～7月18日の毎週土曜日 午後7時～9時	全10回	総合体育館弓道場	20人	3,000円	市弓道連盟会員

スポーツ教室 水泳前期コース

対市内在住の園児・小学生

場一色B & G海洋センター

申時4月7日(火)～19日(日) 午前9時～午後8時30分
※月曜日を除く。

申申込書に必要事項を記入の上、直接総合体育館または中央体育館、鶴城体育館、一色B & G海洋センター、吉良コミュニティ公園、幡豆公民館へ。申込書

は各施設に用意。申し込みは1人1教室に限ります。

他申込期間内に定員を超えた場合は、4月22日(水)午前10時から一色B & G海洋センターで公開抽選を行い、後日結果を郵送します。

問NPO法人スポーツクラブいっしき事務局(☎77・2858/一色B & G海洋センター内)、一色B & G海洋センター(☎73・6187)

教室名	日時など	回数	内容	定員	受講料
年少児の水泳	5月13日～7月29日の毎週水曜日 午後4時30分～5時20分	全12回	B & G財団のアクアリズム運動プログラムを取り入れ、楽しく水慣れをします	18人	6,000円
年中児の水泳	5月14日～7月30日の毎週木曜日 午後4時30分～5時25分	全12回			
年長児の水泳	5月15日～7月31日の毎週金曜日 午後4時30分～5時25分	全12回			
小学生の初級水泳	5月13日～7月29日の毎週水曜日 午後5時30分～6時30分	全12回	潜ることや浮くことを練習し、クロールで泳ぐことを目指します	30人	6,000円
	5月14日～7月30日の毎週木曜日 午後5時30分～6時30分	全12回			
	5月15日～7月31日の毎週金曜日 午後5時30分～6時30分	全12回			
小学生の中級水泳	5月9日～7月25日の毎週土曜日 午後6時～7時	全12回	クロールで15m以上泳げる方を対象に、クロールフォームの完成と背泳ぎを練習します	30人	6,000円

市スポーツ少年団の登録団体を募集

対小学生以上の方10人以上と、成人指導者2人以上

¥団員…500円、指導者…1,400円

登録有効期間 認定日から28年3月31日まで

申問4月30日(木)までに、申請書に必要事項を記入の上、直接市体育協会事務局(☎54・0002/総合体育館スポーツ課内)へ。申請書は総合体育館に用意。

他前年度に登録した団体も、改めて登録してください。

●スポーツ少年団の団員を募集

入団希望者は、各登録団体にお問い合わせください。

対小学生以上の方

登録団体名など 下表のとおり

問スポーツ課振興担当(☎54・0002/総合体育館内)

団体名	問合せ先
西尾なぎなた	小林(☎57・3648)
吉良空手道	杉浦(☎35・3134)
西尾花ノ木ソフトボール	三枝(☎56・9593)
総合武道大道塾西尾	榎並(☎0564・43・5623)
西尾ボウリング	鈴木(☎56・7755)

春期スポーツ教室

対市内在住または在勤、在学中、各教室の定める対象者。「親子」は就園前のひとり歩きができるお子さんとその保護者。番号17は小・中学生も可

¥1教室につき1人(1組)3,000円。ただし、番号9は1人1,500円
 ※傷害保険料を含む。

申時4月3日(金)～12日(日) 午前9時～午後8時30分
 ※月曜日を除く。

申申込書に必要事項を記入の上、総合体育館または中央体育館、鶴城体育館、一色B&G海洋センター、吉良コミュニティ公園、幡豆公民館へ。申込書は各施設に用意。

他申込期間内に定員を超えた場合は、4月15日(水)午後2時から総合体育館で公開抽選を行い、後日結果を郵送します。

問スポーツ課振興担当 (☎54・0002/総合体育館内)

対象	番号	教室名	日時など	場所	内容	定員	講師
高校生以上の女性	1	エンジョイ・バレーボール～世代を超えて～	5月12日～7月28日の毎週火曜日 全10回 午前9時～11時	総合体育館	体力づくりと老化防止に、楽しく体を動かします	30人	山根洋子氏
	2	アロマでリラックスヨガ～深い呼吸でココロとカラダを整える～	5月12日～7月14日の毎週火曜日 全10回 午後7時30分～8時45分	吉良町公民館	深い呼吸とゆっくりした動きで、しなやかな体をつくります	20人	三樹ひろみ氏
	3	しなやかな健康体操～さびない身体づくり～	5月6日～7月15日の毎週水曜日 全10回 午前9時15分～11時	総合体育館	体に負担のない動かし方を身につけます	35人	榊原節子氏
	4	エアロビクスで健康美人になろう	5月8日～7月10日の毎週金曜日 全10回 午前9時30分～11時	総合体育館	有酸素運動で美しい体を目指します	30人	市川妙子氏
	5	初めてのヨガ～からだバランス力をアップ	5月8日～7月10日の毎週金曜日 全10回 午後1時30分～2時45分	中央体育館	初心者を対象に、ゆっくりと体をほぐします	30人	三樹ひろみ氏
	6	ピラティス～インナーマッスルを鍛えましょう～	5月8日～7月10日の毎週金曜日 全10回 午後7時30分～8時30分	吉良町公民館	インナーマッスルを鍛え、基礎代謝を上げ、メタボなどを予防します	20人	藤吉広美氏
	7	ピラティス～目指せ美BODY～	5月9日～7月25日の毎週土曜日 全10回 午前9時30分～11時	中央体育館	インナーマッスルを鍛え、基礎代謝を上げ、メタボなどを予防します	30人	藤吉広美氏
高校生以上の方	8	みんなで仲良くバドミントン	5月12日～7月28日の毎週火曜日 全10回 午前9時～11時	総合体育館	初めての人も、楽しく基礎から練習します	30人	森川慶子氏
	9	スポーツ吹矢	5月14日～7月9日の毎週木曜日 全5回 午後1時30分～3時	吉良町公民館	スポーツ吹矢式呼吸法をマスターします	15人	安井哲雄氏
	10	元気ハツラツ バドミントン	5月13日～7月15日の毎週水曜日 全10回 午後7時～8時45分	総合体育館	バドミントンで体力づくりをします	30人	神谷昭賢氏
	11	基礎から始める卓球	5月13日～7月15日の毎週水曜日 全10回 午後7時～8時45分	総合体育館	初めての人も、楽しく基礎から練習します	30人	尾崎健二氏
	12	エアロビクスでボディケア	5月13日～7月15日の毎週水曜日 全10回 午後7時～8時15分	総合体育館	リズムに乗って体を動かし、機能改善運動をします	30人	飯野優子氏
	13	中高年のための健康づくり教室	5月14日～7月16日の毎週木曜日 全10回 午前9時15分～10時45分	羽塚武道場	無理のない動作で、筋力や柔軟性を身に付けます	20人	榊原節子氏
	14	エアロビクス～楽しくからだを動かしてみよう～	5月7日～7月9日の毎週木曜日 全10回 午前10時～11時	吉良町公民館	簡単なステップで、楽しく体を動かします	30人	星野光子氏
	15	バレエエクササイズ～めざせ姿勢美人!～	5月14日～7月16日の毎週木曜日 全10回 午後1時30分～2時30分	コミュニティ公園	ストレッチで体をほぐし、正しい姿勢を身に付けます	15人	伴野さゆり氏
	16	これから始めるバドミントン	5月8日～7月17日の毎週金曜日 全10回 午後7時～8時45分	総合体育館	初心者を対象に、楽しく基礎から練習します	20人	神谷昭賢氏
	17	なぎなた～心と身体の鍛錬～	5月9日～7月11日の毎週土曜日 全10回 午後1時～3時	総合体育館	美しい姿勢を目指します	30人	近藤吟子氏
18	中高年のラージボール卓球	5月9日～7月11日の毎週土曜日 全10回 午後1時～3時	総合体育館	初めての人も、楽しく基礎から練習します	30人	杉浦勝氏	
年長児	19	わんぱくキッズ運動教室	5月8日～7月10日の毎週金曜日 全10回 午後5時15分～6時30分	中央体育館	運動遊びで五感を刺激し、さまざまな能力を高めます	20人	中村里佳氏 柵木真里子氏 荒井晴美氏
小学生	20	小学生の卓球	5月8日～7月10日の毎週金曜日 全10回 午後7時～9時	吉良中学校	初めての人も、楽しく基礎から練習します	20人	石川孝子氏
親子	21	親子ふれあい体操(火曜日コース)	5月12日～7月14日の毎週火曜日 全10回 午前9時30分～11時	総合体育館	マット遊びやリズム遊びで楽しく体を動かします	30組	中村里佳氏 柵木真里子氏
	22	親子ふれあい体操(木曜日コース)	5月14日～7月16日の毎週木曜日 全10回 午前9時30分～11時	総合体育館	マット遊びやリズム遊びで楽しく体を動かします	30組	中村里佳氏 柵木真里子氏
	23	親子トリム&エアロ～パパ・ママは遊ばせ名人～	5月7日～7月16日の毎週木曜日 全10回 午前9時30分～11時	吉良野外趣味活動施設	身近な物を使い、ふれあい遊びをします	30組	鈴木浩子氏 稲垣亜記子氏

市民病院からのお知らせ 問 市民病院 (☎56・3171)

医師確保奨学金貸与希望の医学生募集

市民病院で初期臨床研修を受け、引き続き医師として勤務する意志があり、修学に必要な奨学金の貸与を希望する医学生を募集します。



対 大学または大学院に在学する医学生で、西尾市民病院で2年間の臨床研修を受け、引き続き同病院で勤務を希望する方

定 ▶ 大学6年生…3人 ▶ 他の学年…1人程度。ただし、大学2年生を除く。

貸与金額 月額25万円(大学入学時は100万円を別途貸与)

返還 ①卒業後、直ちに当院で2年間の臨床研修を受け、研修を修了した場合に2年間分の返還を免除
②臨床研修修了後、引き続き当院医師として1年間勤務するごとに1年分の返還を免除

選考方法 書類審査、面接

持 ①市民病院医師確保奨学金貸与申請書・誓約書 ②在学証明書 ③履歴書 ④戸籍抄本 ⑤連帯保証人の印鑑登録証明書

申問 5月15日(金)までに、提出書類を直接または郵送で市民病院管理課職員担当(〒445-8510住所不要)へ。ただし、直接お越しになる場合は土・日曜日、祝日を除く。

子どもの予防接種を小児科で受けられます

小児科で受けられる子どもの個別予防接種は、継続通院しているお子さんに限定していましたが、27年度から、どのお子さんでも個別予防接種を受けることができますので、ご利用ください。



問 市民病院小児科外来

電気設備定期点検のため停電します

市民病院を利用する方にはご迷惑をお掛けしますが、ご協力をお願いします。

時 4月18日(土) 午前10時30分～午後5時45分

内 停電中、照明やテレビ、自動販売機、給茶機などが使用できません。また、エレベーターも一部利用できません。

他 売店とレストランは当日、休業します。

問 市民病院管理課庶務施設担当

看護師等修学資金貸与希望の学生募集

看護師を目指して勉学に励む学生で、修学資金の貸与を希望する方を募集します。

対 看護師の養成課程を有する大学・専門学校に在学する方で、卒業後に西尾市民病院で看護師として勤務を希望する方

定 5人程度

貸与期間 4月～卒業する月

貸与金額 月額6万円

選考日時 5月9日(土) 午後1時

選考場所 市民病院講堂(2階)

選考方法 面接

持 ①修学資金貸与申請書 ②保証書(連帯保証人の印鑑登録証明書が必要) ③履歴書 ④住民票 ⑤在学証明書 ⑥学業成績証明書

※募集要項と①～③は、市民病院管理課に用意。市民病院ホームページからもダウンロードできます。

申問 4月24日(金)までに、提出書類を持参の上、直接市民病院管理課職員担当へ。ただし、土・日曜日を除く。

市民公開講座

市民の皆さんに市民病院を知っていただき、健康管理に役立てていただくため、市民公開講座を行います。

時 4月24日(金) 午後1時30分～3時

場 市民病院講堂(2階)

内 アトピー性皮膚炎と皮膚バリア機能、スキンケア

定 150人(先着順)

※定員を超えた場合は、別会場のモニターで視聴できます。

¥ 無料

講 名古屋大学医学部皮膚科教授 秋山真志氏

他 事前申し込みは不要

問 市民病院管理課職員担当

今後の市民公開講座の日程表

期 日	時 間	テ ー マ と 講 師
5月16日(土)	午後1時30分～2時	乳癌治療の流れについて…外科部長(乳腺内分泌外科) 和田心樹
	午後2時～3時	乳癌の早期発見について…国立病院機構名古屋医療センター乳腺科医師 森田孝子氏
7月11日(土)	午後1時30分～2時	癌についてちょっと勉強しませんか?…外科部長(消化器外科) 藤竹信一
	午後2時～3時	大腸疾患に対する外科治療の最前線～標準治療から最新治療～…名古屋大学大学院医学系研究科消化器外科学講師 中山吾郎氏
9月12日(土)	午前10時～11時	心疾患と動脈硬化について…診療情報部長(循環器内科) 齋藤誠

後援: 西尾信用金庫

建築課からのお知らせ

防災対策として改修工事や耐震診断などを行う場合、その費用を補助します。該当する住宅などがある方は、ぜひご利用ください。

問 建築課建築担当 (☎ 65・2148)

■共通事項

申 各補助制度の申請書に必要事項を記入の上、直接建築課へ。申請書は同課に用意。市ホームページからもダウンロードできます。

住宅浸水対策改修の費用補助

大雨などによる住宅への浸水被害を防ぐため、住宅の浸水対策工事に要する費用の一部を補助します。

対 市街化区域内で、過去に浸水による被害を受け、市に被害届けを出したことがある住宅の敷地や、その隣接する住宅の敷地内で浸水する恐れがあると市が

認める敷地にある住宅の所有者が行う浸水対策工事(かさ上げなど)

定 3棟

補助金額 改修に要する費用の2分の1
※300万円を限度

アスベストの分析調査の費用補助

健康障害を予防し、生活環境を保全するため、吹き付けアスベスト(昭和50年以前に建築物の保温断熱の目的で使用されていた建材)などが施工されている恐れがある建築物のアスベストの分析調査に要する費用を補助します。

対 吹き付けアスベストなどが施工されている恐れがある市内の民間建築物

定 2棟(先着順)

補助金額 1棟当たりの分析調査に要する費用
※25万円を限度

耐震診断や耐震改修などの費用補助

昭和56年5月31日以前に着工した住宅の耐震診断や耐震改修など(すでに工事などに着手している場合を除く)の費用を補助します。

●木造住宅無料耐震診断

対 2階建て以下の木造の一戸建て住宅・長屋建て住宅・併用住宅(貸家を含む)

定 280戸(先着順)

●非木造住宅耐震診断費補助

対 木造以外の一戸建て住宅・併用住宅(貸家を含む)

定 2戸(先着順)

補助金額 耐震診断に要する費用の3分の2

※8万6,000円を限度

●耐震改修費補助

対 ▶ 診断後の判定値0.7未満の木造住宅で、判定値を1.0以上とする工事 ▶ 診断後の判定値が0.7以上1.0未満の木造住宅で、判定値に0.3を加算した数値以上とする工事

定 27戸(先着順)

補助金額 耐震改修に要する費用

※120万円を限度

●簡易改修費補助

対 診断後の判定値が0.7未満の木造住宅で、判定値に0.3を加算した数値以上かつ0.7以上とする工事

定 5戸(先着順)

補助金額 改修に要する費用の2分の1

※30万円を限度

●小規模改修費補助

対 診断後の判定値が0.7未満の木造住宅で、耐震性向上に有効な工事や耐震シェルターの整備

定 5戸

補助金額 改修などに要する費用の2分の1

※15万円を限度

●取り壊し費補助

対 診断後の判定値が1.0未満の住宅(延べ床面積が30㎡以上)の取り壊し工事

定 110戸(先着順)

補助金額 取り壊しに要する費用

※20万円を限度

●ブロック塀等撤去費補助

対 道路からの高さが1m以上で、組積造の部分が80cm以上のコンクリートブロック塀などを撤去する工事

定 20件(先着順)

補助金額 撤去に要する費用の2分の1

※10万円を限度

■共通事項

他 ①耐震改修した場合、所得税や固定資産税の控除が受けられる場合があります ②部分的に改修工事を行う場合や、段階的な耐震改修を行う場合でも補助対象になります。詳しくは、お問い合わせください。

お知らせ

催し

第31回はず夢ウォーク 三ヶ根山青空フェスコース

対ごなたでも参加できます。
ただし、小学生以下のお子さん
さんが参加する場合は、保護者
同伴

時5月3日(祝) 午前9時～10
時40分受け付け

※荒天中止

場名鉄西幡豆駅前集合

内西幡豆駅～小野ヶ谷龍蔵院
～三ヶ根山青空フェスティ
バル会場(三ヶ根観音前)～

幡豆料金所～国道247号
上畑交差点～東幡豆駅(約
13・7km)

¥無料

他①事前申し込みは不要 ②
完歩した方には完歩賞とし
て、にしがま応援団ピンバ
ッチを呈呈します ③歩行
中の負傷、事故などへの対
応はできません。

問幡豆公民館 (☎63・013
0)

西尾市資料館特別展「西尾の 中世城館～わが町と城館～」

時4月4日(土)～6月28日(日)
午前9時～午後5時

※祝日以外の月曜日を除く。

場市資料館

内市内には50を超える城館が
あったと伝えられています。

その中の、代表的な城館と
城主の活躍を紹介します。

主な展示城館 小島城(小島
町)、室城(室町)、東条城
(吉良町)、寺部城(寺部
町)など

◆展示解説

時4月18日(土) 午後2時

¥無料

問文化振興課庶務担当 (☎56
・6660/岩瀬文庫内)

史跡八橋ウォーキング

対市内在住の方

時5月8日(金) 午前9時15分
～午後3時

※荒天中止

場名鉄西尾駅改札前集合

内新安城駅まで電車で行き、
駅から無量寿寺(知立市八
橋町)まで歩きます。帰り
は三河八橋駅から乗しま
す。

定20人(先着順)
¥100円

※交通費は実費負担

持万歩計(持っている方、弁
当、飲み物)

申問4月8日(水)～27日(月)に、
電話で吉良保健センター
(☎32・3001)へ。

他西尾駅以外から乗車したい
方は、申込時にお知らせく
ださい。

講座・教室

障がい児者のための音楽教室

●楽器を演奏してみよう

●障害のある中学生以上の方
とその保護者

時4月11日～28年3月5日の
土曜日 毎月1回で全12回
午前10時～10時45分

定10組(先着順)

●楽器のリズムに合わせて元
気に身体を動かしてみよう

●障害のある小学生以下のお
子さんとその保護者

時4月11日～28年3月5日の
土曜日 毎月1回で全12回
午前10時50分～11時35分

定15組(先着順)

◆共通事項

◆共通事項

◆共通事項

¥無料

講外山君代氏

申問4月7日(火)から、直接ま
たは電話で市社会福祉協
会幡豆支所(☎63・018

1/幡豆いきいきセンター
内)へ。ただし、土・日曜
日、祝日を除く。

他1回のみ参加や、途中か
らの参加もできます。

手話奉仕員養成入門講座

対地域で聴覚障害者と接して
いる方や聴覚障害者との交
流に熱意と関心のある方

時5月15日～10月16日の毎
金曜日 全20回 午後6時
30分～8時30分

場総合福祉センター第6集
会室(4階)

内聴覚障害者の日常生活など
を知り、自己紹介や日常会
話に必要な表現技術として
の手話を習得します。

定20人(先着順)

¥無料

※テキスト代は実費負担

講江藤あけみ氏、中野美智子氏

申問4月6日(月)～30日(木)
午前9時～午後5時

※土・日曜日・祝日を除く。

申問直接または電話で市社会
福祉協議会(☎56・590
0/総合福祉センター内)
へ。

無料

無料

無料

無料保険相談実施中

広告

新規加入
見直し
確認

生命保険、介護保険
医療保険、がん保険
学資保険、年金保険
自動車保険、火災保険

**保険
ホームドクター**

西尾市寄住町泡原 14-1
グランチェタウン西尾2階 2トリ前
TEL:0120-557-223
営業時間 10:00～20:00



介護の疑問や困りごとを
お気軽にご相談下さい

にしおかアパセンター
小規模多機能ホーム松枝地区
デイホーム松枝地区

スタッフ随時募集中

代表 ☎西尾市花井町5-23-2 ☎56-1903

～相続に詳しい司法書士・税理士・
弁護士がチームでサポートします!～

広告

あいち相続サポートセンター

相続・遺言・相続税等でお悩みの方へ

- 相続手続きは何かから行えばいいの?
- 家族関係が複雑、遺産分割はどうするの?
- 相続税について教えてほしい。
- 家族のために遺言書を残したい。
- ワンストップサービスで複雑な相続手続きをサポート
- 出張無料相談実施中(プライバシー厳守)
- 土・日の相談も対応します(要電話予約)

西尾市無料出張相談実施中
TEL 0120-170-578

あいち相続サポートセンター
(本部事務局 蒲郡市三谷町八幡 120)



市営住宅入居者募集

Inscrições dos Apartamentos Municipais Abertas

募集している市営住宅一覧

住宅名	間取りなど	家賃(円)	戸数
宮浦住宅 (米津町宮浦68)	1階/4階建 3DK 水洗	21,400 ~42,100	1 (一般世帯向)
中野郷住宅 (中原町半谷20)	2階・5階/5階建 3DK 水洗	9,000 ~18,100	2 (一般世帯向)
鎌谷住宅 (鎌谷町大河田6)	平屋 2K 非水洗	3,600 ~7,200	1 (一般・単身者向)

時 申込期間 ▶ 4月6日(月)~13日(月)

抽選日時 ▶ 4月20日(月) 午前10時開始

入居可能日 ▶ 6月1日(月)

他 単身者向は年齢などに制限があります。
 また、上記以外で随時入居できる住宅を用意できる場合があります。

問 建築課管理・住宅担当 (☎65・2146)

身体障害者福祉センター講座

● パッチワーク講座

対 市内在住で、身体障害者手帳をお持ちの方

時 5月11日~7月13日の毎月曜日 全10回 午後1時30分~3時30分

場 総合福祉センター創作室 (2階)

内 パッチワークでマイバッグを作りまます。

定 15人(先着順)

¥ 500円

講 村松博子氏

持 裁縫道具

絵 手紙講座

対 市内在住で、身体障害者手帳をお持ちの方

時 5月12日~8月18日の毎月

定 10人

場 総合福祉センター創作室 (2階)

内 風景や干支などを切り絵で描きます。

火曜日 全8回 午後1時30分~午後3時30分

場 総合福祉センター創作室 (2階)

内 心のこもった便りと素描を絵手紙に描きます。

定 20人

¥ 無料

講 米津勝利氏

持 絵の具、筆、画用紙

● 切り絵講座

対 市内在住で、身体障害者手帳をお持ちの方

時 5月7日~7月9日の毎月木曜日 全10回 午後1時30分~3時30分

場 総合福祉センター創作室 (2階)

内 風景や干支などを切り絵で描きます。

¥ 200円

講 杉田美子氏

持 カッター、下敷き

● 盲人卓球講座

対 市内在住で、身体障害者手帳をお持ちの方

時 5月7日~7月2日の毎月木曜日 全3回 午後1時30分~3時30分

場 総合福祉センター第3集会所 (2階)

内 盲人卓球のルールとゲームを学びまます。

定 10人

¥ 無料

講 野村由紀子氏

持 運動のできる服装

◆ 共通事項

申 4月6日(月)~27日(月) 午前9時~午後5時

申 直接または電話で市社会福祉協議会(☎56・5900/総合福祉センター内)へ。ただし、土・日曜日を除く。

他 付き添いの方の同伴も可。ガイドボランティアを希望する方は、申し出ください。

福祉

認知症介護家族交流会

対 認知症の方を介護している家族

時 4月22日(水) 午後1時30分~3時30分

場 市役所52会議室(5階)

内 介護者同士で、介護の悩みを話し合います。

¥ 無料。ただし、場合により、飲食代など実費負担あり

他 事前申し込みは不要

問 長寿課地域支援事業担当 (☎65・2120)

高齢者よろず相談

対 市内在住の高齢者または高齢者を介護している家族

時 4月24日(金) 午後1時30分~3時30分(この予約制)

場 市役所15相談室(1階)

内 健康や保健、医療に関することや介護サービスに関することなど高齢者に関する相談全般

¥ 無料

講 地域包括支援センター職員

申 4月21日(火)までに、直接または電話で長寿課地域支援事業担当(☎65・2122)

児童扶養手当・特別児童扶養手当を振り込みます

児童扶養手当と特別児童扶養手当の各4月期分(12月~3月分)を4月10日(金)に振り込みます。金融機関でご確認ください。

問 子育て支援課手当担当(☎65・2109)

児童扶養手当・特別児童扶養手当の金額を変更

27年4月分から、児童扶養手当と特別児童扶養手当の金額が左表のとおり変更になります。

問 子育て支援課手当担当(☎65・2109)

各種手当の金額

手当名称	種別	変更前	変更後
児童扶養手当	全部支給	4万1,020円	4万2,000円
	一部支給	4万1,010円 ~9,680円	4万1,990円 ~9,910円
特別児童扶養手当	1級	4万9,900円	5万1,100円
	2級	3万3,230円	3万4,030円

脳いきいき教室

対 65歳以上で、物忘れが気になる方や認知症予防に興味のある方など、認知症の予防に積極的に取り組み、全6回に参加できる方
※認知症の治療を受けている方や要支援・要介護認定を受けている方、過去に参加した方を除く。

時 5月20日(水)、6月3日(水)・10日(水)・24日(水)、7月8日(水)・22日(水) 全6回 午後2時～3時30分

場 市役所

内 認知機能の検査や軽運動を行います。

定 20人

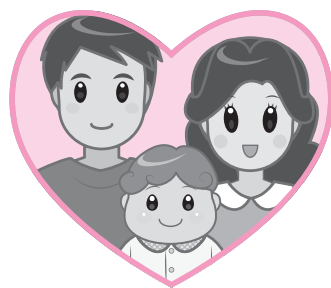
¥ 無料

申 4月8日(水)から、直接または電話で長寿課地域支援事業担当(☎65・2120)へ。

保健

パパママ教室

対 市内在住で妊娠6～9か月の妊婦とその夫
時 4月19日(日) 午前9時30分



～11時15分(受け付けは9時10分～9時25分)

場 西尾市保健センター

内 ①講習(妊娠中の生活・育児の話、パパとママの役割) ②体験実習(もく浴室習・赤ちゃんの世話)

定 20組(先着順)

持 母子健康手帳、バスタオル(1枚)、筆記用具

申 4月6日(月)から、電話で西尾市保健センター(☎57・0661)へ。

20歳以上の方は歯科健診が無料で受診できます

対 市内在住で、27年度中に20歳以上になる方

内 むし歯や歯周病などの歯科健診と予防指導

受 診券の交付 27年度中に20歳・30歳・40歳・50歳・60歳・70歳になる方には順次受診券を郵送します。節目年齢以外の方や節目年齢の

方で、早めの受診を希望する方はお問い合わせください。

受 診場所 郵送する受診券に記載の歯科医院

受 診方法 歯科医院に事前予約し、健診時に受診券と健康保険証を持って歯科医院へ。

¥ 無料。ただし、健診後に治療を受ける場合は、治療費が必要です。

問 西尾市保健センター(☎57・0661)、吉良保健センター(☎32・3001)

環境

低公害車の購入を補助

地球温暖化対策のため、電気自動車などの低公害車を購入する方に補助金を交付します。予算の範囲内で先着順です。早めに申し込んでください。

対 4月以降に、市が定める電気自動車やプラグインハイブリッド自動車を自ら使用する目的で購入し、新車登録した個人または法人で、次の要件を全て満たす方。ただし、低公害車の自動車

検査証に記載された所有者と使用者が異なる場合は、使用者の住所が市内にあること

①新車登録日から起算して6か月以上前から引き続き市内に住所を有する個人、または市内に事業所などを有することを市が発行する事業証明書で確認できる法人

②市税に滞納のない方

補 助金額 1台につき10万円

※補助金の交付は、1世帯(法人)につき10台を限度

申 問 申請書に必要事項を記入の上、添付書類を添えて直接環境保全課環境保全担当(☎34・8111/クリーンセンター内)へ。申請書などは同課に用意。市ホームページからもダウンロードできます。



広告

夜間・土日相談可(要予約)

弁護士法人 心 相談料0円(交通事故被害・後遺障害・過払い金・借金・相続・遺言)

※その他は初回30分程度無料、以降30分原則5000円(税別)

企業法務・交通事故・後遺障害・過払い金・借金・相続・遺言・刑事(他)

所属弁護士 27名!!



過払い金 無料診断サービス 実施中

交通事故 損害賠償額 適正等級 無料診断サービス実施中

名古屋駅法律事務所 <愛知県弁護士会>

名古屋みなと法律事務所 <愛知県弁護士会>

総合受付 平日9時～22時・土日9時～18時受付(12/31～1/4は除く)

名古屋駅 0.5分

イオンモール名古屋みなと内(親子川公園駅前)

0120-41-2403 よいにしおさん

他の事務所 津駅・松阪駅・岐阜駅・東京駅近<

(一般電話:052-485-6003) 詳細は⇒http://kokoro.la

※主たる事務所は愛知県弁護士会所属 < >内は弁護士会名です

4

献血にご協力を

月の献血



4日(土) 午前10時～11時30分、午後1時～4時 …ヴェルサウォーク西尾
16日(木) 午前9時30分～11時30分、午後0時30分～3時30分 …西尾信用金庫本店

問合先

福祉課社会福祉担当(☎65・2114)

情報通信

■愛知県後期高齢者医療制度協定保養所利用助成

後期高齢者医療被保険者が健康保持・増進を目的に、協定保養所に宿泊する場合、宿泊費の一部を助成します。時 4月1日(水)~28年3月31日(木) 場 レイクサイド入鹿 (☎0568・67・3811/犬山市)、名古屋市休養温泉ホーム松ヶ島 (☎0594・42・3330/桑名市)、あいち健康の森プラザホテル (☎0562・82・0235/東浦町)、シーサイド伊良湖 (☎0531・35・1151/田原市)、サンヒルズ三河湾 (☎0533・68・4696/蒲郡市)、豊田市百年草 (☎0565・62・0100/豊田市) ¥ 1人1泊につき1,000円を助成※全保養所合わせて4泊まで) 申 申込時に被保険者であることを伝え、宿泊当日に協定保養所窓口で後期高齢者医療保険証と利用カード(初回利用時に保養所で交付)を提示してください。問 県後期高齢者医療広域連合 (☎052・955・1205)

■自衛隊就職説明会

27年5月に行う「一般幹部候補生」採用試験に関する説明会を行います。対 28年3月に大学を卒業見込みの方やおおむね大卒程度の学力を有する方 時 4月9日(水)・16日(水)・23日(水)午後4時~6時 場 問 自衛隊岡崎出張所 (☎0564・21・7303/岡崎市朝日町)

高度処理型浄化槽への 転換設置を補助

自宅単独処理浄化槽やくみ取り便槽を使用している方が、高度処理型浄化槽へ建築確認を伴わずに転換する際に、予算の範囲内で先着順に補助金を交付します。

対 下水道や農業集落排水が未供用であり、おおむね10年以内の整備予定がない地域

補助金額

- 【窒素除去型浄化槽】
- ▼5人槽：44万4000円
- ▼7人槽：48万6000円
- ▼10人槽：57万6000円
- 【窒素・炭素除去型浄化槽】
- ▼5人槽：52万8000円

太陽光発電装置の設置を補助

▼7人槽：69万3000円
 ▼10人槽：96万3000円
 申 設置工事着工前に申請書に必要事項を記入の上、添付書類を添えて直接環境保全課環境保全担当(☎34・8111/クリーンセンター内)へ。申請書などは同課に用意。市ホームページからもダウンロードできます。

太陽光発電装置の設置を補助

新たに、住宅に太陽光発電装置を設置する方に補助金を交付します。予算の範囲内で先着順ですので、早めに申し込んでください。
 対 4月以降に、自宅に太陽光

補助金額

発電装置を設置する方で、市税に滞納のない方
 設置する太陽光パネルの最大出力値 kW×3万円(限度額12万円)
 申 設置工事着工前に申請書に必要事項を記入の上、添付書類を添えて直接環境保全課環境保全担当(☎34・8111/クリーンセンター内)へ。申請書などは同



池沼などの埋め立ては事前に届け出が必要です

課に用意。市ホームページからもダウンロードできます。

土砂などの埋め立てによる土壌汚染や災害発生を未然に防止し、環境を保全するため、土地所有者や事業者で土砂などの埋め立てなどを行う場合は、事前に届け出が必要です。

対 地目が池沼やため池などで、面積が1000㎡以上の土地の埋め立て、盛り土、たい積など、市が定めた特定事業を行う事業者

申 事業を行う14日前までに、届出書に必要事項を記入の上、添付書類を添えて直接環境保全課環境保全担当(☎34・8111/クリーンセンター内)へ。届出書などは同課に用意。市ホームページからもダウンロードできます。

他 ①事前に土地所有者の同意を得てください ②近隣住民などに事業の説明をしてください ③基準に適合しない土砂などは使用できません ④盛り土やたい積を行う場合、土砂の流出や崩落などの災害発生を防止してください。

広告

墓石

すべてを忘れあの人を
 偲ぶ場所がある…。
石のおかだや

☎0120-54-2514
<http://ishinookadaya.com>

本 店・西尾市今川町馬捨場41-1(西尾郵便局南400m)
 貝吹店・西尾市貝吹町金葛10-1(永良バス停前)

リサイクルプラザ情報

4月 場所・問 合 先 リサイクルプラザ (☎34・8114/クリーンセンター内) 休館日/開札日を除く日曜日・祝日

【展示品】家具・自転車・小物など
 展示・入札期間 1日(水)~25日(水)
 開館時間 午前9時~正午、午後1時~3時 ※土曜日は午前のみ開館
 開札日時 26日(日) 午前10時
 引取期間 26日(日)~30日(木)
 引取方法 落札者には電話でお知らせします。落札価格(現金)を持参の上、リサイクルプラザへ。

【講習会】メッセージ封筒を作ろう
 日時 22日(水)
 会場 学習室(2階)
 定員 10人程度
 参加料 無料
 持ち物 使用済み封筒
 申込期間 1日(水)~21日(火)
 申込方法 直接または電話で、リサイクルプラザへ。

ぼかしの無料配布と生ごみ処理器(機)の購入補助



●ぼかしの無料配布
無料引換券配布開始日 4月14日(火)
配布数 3000世帯(1世帯1回限り)
配布場所 ごみ減量課(クリーンセンター内)、各支所
 ※4月14日(火)〜17日(金)は、市役所北玄関でも配布します。

●生ごみ処理器(コンポスト)購入の補助
 100ℓ以上のもの
補助金額 販売価格の2分の1(限度額あり)
補助台数 1世帯2基まで
申請 印鑑を持参の上、直接各販売登録店へ。

●生ごみ処理機(機械式)購入の補助
補助金額 購入価格の2分の1(限度額は2万円)
補助台数 1世帯1基まで
申請 ①補助金交付申請書 ②補助金交付請求書兼実績報告書 ③生ごみ処理機販売証明書兼領収書

●生ごみ処理機(機械式)購入の補助
 市役所北玄関でも配布します。

●生ごみ処理機(機械式)購入の補助
 市役所北玄関でも配布します。

●生ごみ処理機(機械式)購入の補助
 市役所北玄関でも配布します。

用封筒に郵便番号・住所・世帯主氏名を記入の上
 ごみ減量課「ぼかし希望」(〒445-18501
 住所不要)へ。

無料交換場所

ごみ減量課、各支所、J A西三河の市内各支所・高河原センター、Aコープ西尾東部店、こめ蔵パトス

募集

岩瀬文庫ボランティア

岩瀬文庫の活動をサポートするボランティア会員を募集します。蔵書の修理や講座の受け付け・アシスタント、ちらし・ポスターの発送などの活動をお願いします。まずは、説明会にご参加ください。

●説明会

時 4月26日(日) 午後1時30分〜3時

場 岩瀬文庫地階研修ホール
他 事前申し込みは不要
問 岩瀬文庫(☎56・2459)

市国際交流協会
 日本語ボランティア

●国際交流に興味のある方。未経験者も可

時 ▼毎週日曜日 午前9時30分〜正午 ▼毎週木曜日 午前9時30分〜11時

場 総合福祉センター
内 日本語教室で、外国人に日本語を教えます。

他 市国際交流協会の会員になる必要があります。
 ※年会費2000円

問 市国際交流協会事務局(☎34・8113)

65・2178 / 地域支援協働課(内)

縦覧

西三河都市計画地区計画
 変更案の縦覧(市決定)

時 4月10日(金)〜24日(金)

場 都市計画課

内 法光寺内陸工業団地地区計画の変更

他 縦覧期間中、市に対して意見書を提出することができます。

問 都市計画課計画担当(☎65・2144)

その他

今月の納期

納期限 4月30日(木)

内 し尿くみ取り手数料：第1期

他 口座振替の方は残高をご確認ください。

問 収納課管理担当(☎65・2132)

市街化調整区域の土地利用・売買にはさまざまな法的制限があります

農地転用 建築許可
 調整区域・農地のことなら経験と実績の

ショウカイ
正海行政書士事務所
 西尾市住崎四丁目106番地 行政書士 正海 浩

私たちが相談しました!

ご相談はお気軽に
0563-54-7707

広告

アルアル 家づくり × 3回 → 納得
 ココ ↓ 家づくり × 1回 → 納得

3倍の時間をかける家づくり♪
 詳しくは web か 54-0163 へ

(有) **酒井設計室**
 西尾市神下町8

広告

相続・離婚・債務整理
 交通事故の相談は初回無料
 その他、労働・企業法務・刑事事件応需

夜間・休日法律相談可

愛三西尾法律事務所
 代表弁護士 / 井上洋一 (愛知県弁護士会所属)

西尾駅西へ徒歩3分
 TEL.0563-53-0220 駐車場あり www.aisan-law.jp

公共施設などの維持管理に原材料を支給

市民の皆さんが無償で労力を提供して、公共施設などの維持管理をしていただける場合に、原材料を支給します。
対象施設 市が所有または管理運営する施設など

支給要件 次の①～③のいずれかに該当し、その労力が市民の無償提供によって賄われるもの
 ①施設などの修理営繕を必要とするもの
 ②災害などの復旧を図るもの
 ③環境整備などに貢献するもの

支給材料 市の予算で購入できる原材料
具体例 外壁や遊具のペンキ塗り、障子の張り替え、グラウンドの芝生化などを使用する材料



対(申請者) 町内会長、複数の町内会等で構成される連合会長やそれに相当すると認められる方、施設などを利用・受益している団体の長
支給限度額 5万円
 ※現金支給は不可

支給回数 原則、1施設につき年度中に1回

※同じ施設で申請する場合は、過去に申請した年から3年を経過していること

申 申請書に必要事項を記入の上、直接地域支援協働課へ。申請書は同課や各支所に用意。市ホームページからもダウンロードできます。

他 市からの補助金など他の事業で対応できるものは、その事業を優先します。
問 地域支援協働課市民協働担当 (☎65・2178)

市民活動総合補償制度をご利用ください

市民活動中に、事故だけをした場合の通院費や入院費などの一部を補償します。

対 5人以上で構成する団体が、自主的かつ無報酬で公益性のある次の①～⑤のいずれかの活動
 ①地域社会活動
 ②社会教育活動・社会体育活動
 ③青少年育成活動
 ④社会福祉活動・社会奉仕活動
 ⑤市主催などの行事活動

補償金の種類 死亡補償金、入院補償金、通院補償金、後遺障害補償金

他 補償の対象となる活動の内容、補償金額や補償金請求

手続きの方法など、詳しくはお問い合わせください。
問 地域支援協働課市民協働担当 (☎65・2178)

西三河 イベントだより

知立まつり



知立神社の祭礼「知立まつり」は、初夏を飾る一大風物詩です。祭りの歴史は古く、江戸時代から続いています。今年(あいまつり)は、5つの町から勇壮華麗な5台の花車が繰り出され、知立神社に奉納されます。

時 5月2日(土)・3日(祝)
場 知立神社とその周辺

※名鉄知立駅から徒歩約12分
問 知立市観光協会 (☎0566・83・1111 / 知立市経済課内)

市の仕事や職員の行為に納得できないときは 行政評価委員会をご利用ください

対 市政に対して自らの利害に関わる苦情を持つ方。未成年者や市外在住者、外国人、法人も可

内 市が行う仕事とその仕事に携わる職員の行為で、申立人の利害に関わる事柄。なお、苦情に関わる市の処理を知った日から1年以内の事柄に限りますが、正当な理由があれば1年を過ぎても申し立てできます。

申 ▶郵送、ファクス、Eメールの場合…苦情申立書に必要事項を記入の上、行政評価委員会事務局(〒445-8501住所不要/FAX56・0212/✉kikaku@city.nishio.lg.jp)へ。代理人による提出もできます。申立書は同事務局、各支所・出張所・ふれあいセンター・公民館などに用意

▶直接申し立てをする場合…原則毎月第1・3月曜日の午後1時30分から3時まで、市役所11相談室(1階)で面談を行いながら、申立書を作成することもできます。面談には事前予約が必要です。

問 行政評価委員会事務局 (☎65・2155 / 企画政策課内)

— 行政評価委員会とは —

市政の公正性や信頼性を高め、開かれた市政の進展を図ることを目的としている組織です。市の対応に納得できない場合に、皆さんの申し立てに基づき、公正中立の立場で調査を行い、市に間違いがあればそれを正しく直すように、申立人に代わり市に対して意見を述べる役割を持っています。

毎月23日は読書の日。4月23日は西尾市子ども読書の日

西尾っ子読書フェスティバル

開催場所	イベント名	期間・日時など	内容など
西尾市立図書館 (☎56・6200)	ベビーマッサージとわらべうた	4月23日(木) 午前10時	定親子20組※要申し込み
	缶バッチをつくろう	4月25日(土) 午前10時	定200人(先着順)
	親子で図書館バッグをつくろう	4月25日(土) 午後2時	定親子30組※要申し込み
	映学会	4月26日(日) 午前10時	内上映「タンタンの冒険旅行」
	絵本作家山本孝ワークショップ	4月26日(日) 午後2時	内絵本「かっぱのこいのぼり」にちなんで、こいのぼりを作ります。定60人※要申し込み
一色学びの館 (☎72・3880)	映学会	4月25日(土) 午前10時 4月25日(土) 午後2時	内上映「ブタがいた教室」 内上映「ピーターパン」
	お抹茶を楽しもう	4月25日(土) 午後2時～3時30分	
	缶バッチをつくろう	4月26日(日) 午前10時	定100人(先着順)
	親子で図書館バッグをつくろう	4月26日(日) 午後2時	定親子20組※要申し込み
	山本孝「かっぱのこいのぼり」 絵本原画展	4月25日(土)～5月17日(日)	場特別展示室
吉良図書館 (☎32・3400)	しおりをつくろう	4月25日(土) 午前10時～正午	
	人形劇公演	4月25日(土) 午後2時	内人形劇団ペコロスによる人形劇定80人※要整理券(4月10日(金)から同館で配付)
	親子で図書館バッグをつくろう	4月26日(日) 午前10時	定親子20組※要申し込み
	映学会	4月26日(日) 午後2時	内上映「浦島太郎／金太郎」
幡豆図書館 (☎62・6588)	ベビーマッサージとわらべうた	4月21日(火) 午後1時30分	定親子15組※要申し込み
	映学会	4月25日(土) 午前10時30分	内上映「おまえうまそうだな」
	親子で図書館バッグをつくろう	4月25日(土) 午後1時30分	定親子20組※要申し込み
	おはなし会	4月26日(日) 午前10時30分	
	しおりをつくろう	4月26日(日) 午後1時30分～3時30分	
全館	おやこ読書ノート配付 児童書人気ランキング発表	4月21日(火)～5月17日(日)	

※申し込みが必要な催しは、4月10日(金)午前9時から直接各図書館へ。同日正午からは電話でも申し込み可

名鉄蒲郡駅から徒歩約15分 竹島水族館リニューアル

竹島水族館が、3月21日にリニューアルオープンしました。一番大きな水槽が、大変身してパワーアップ。他にもアシカショーやウツボ軍団水槽も新しくなりました。楽しい水族館へと進化を続ける同水族館に、ぜひお越しください。

新施設 ▶三河湾大水槽…三河湾に生息する生き物を集めた水槽です。三河湾の世界が満喫できます。▶カピバラ水槽…カピバラがオス・メス1頭ずつやってきました。泳ぐ姿を見たり、触れ合ったりできます。

問竹島水族館 (☎0533・68・2059/蒲郡市竹島町)



電車で行こう!

春から初夏の みかわdeオンパク

「三河らしい・三河ならではの」体験ができる「みかわdeオンパク」を、各地域の花のイベントなどに合わせて開催します。

時6月30日(火)まで

場東三河全域、西尾市、岡崎市

申冊子やオンパクホームページで紹介している各プログラムの連絡先で受付中。冊子は、西尾市観光協会やナビテラス、蒲郡市役所、蒲郡商工会議所などに用意。

問「みかわdeオンパク」プログラム事務局 (☎0533・68・2526/蒲郡市観光協会)

名鉄西尾・蒲郡線の利用促進のため、西尾市と蒲郡市が沿線イベント情報を相互に掲載しています。

中小企業者向け★創業事業者向けの制度

問商工観光課商工担当 (☎65・2168)

◇中小企業者向け融資制度

中小企業者の資金ニーズに応えるため、各種融資制度を行っています。

▶小規模企業等振興資金（県融資制度）

貸付期間 3年以内、5年以内、7年以内（通常資金の設備資金においては10年以内）

融資限度額（貸付利率） 5,000万円（年1.6%～1.9%）。ただし、小口資金は1,250万円（年1.3%～1.5%）

▶市中小企業経営安定資金（市融資制度）

貸付期間 3年以内、5年以内、7年以内

融資限度額（貸付利率） 1,250万円（年1.2%～1.4%）

◆共通事項

対市内で商工業を営む中小企業

資金使途 事業用の運転資金や設備資金。開業資金は該当しません。

他借入時に信用保証料を納めていただきますが、保証料に対する市の補助制度がありますので、ご活用ください。

◇小規模事業者サポート補助金

小規模事業者の負担軽減と経営改善のため、補助します。

対法人の場合は本社、個人の場合は住所地または主たる事業所を市内に有し、日本政策金融公庫国民生活事業が定める小規模事業者経営改善資金（マル経融資）の融資実行を受けた小規模事業者

補助率など 融資額の1%（100円未満の端数を切り捨て）。ただし、資金使途により、補助金の対象外となる場合があります。

申時日本政策金融公庫からの融資実行後60日以内

◇新規創業事業者への補助金制度

新規創業を考えている方や創業して間もない方に、資金調達の負担軽減のため補助します。

▶市創業等支援資金信用保証料補助金制度

対法人の場合は本社、個人の場合は住所地または主たる事業所を市内に有し、県経済環境適応資金創業等支援資金の融資貸付実行を受け、信用保証料の支払いを済ませた事業者

補助金額 支払済み信用保証料の額の100%（上限20万円、100円未満の端数を切り捨て）。ただし、本補助金の交付を受けた保証残高を回収条件にする場合は、支払済み信用保証料から返戻保証料を差し引いた額とします。

申時金融機関からの貸付実行後30日以内

▶市新規開業者応援補助金制度

対新たに事業を始める方または事業開始後1年以内の方で、法人の場合は本社、個人の場合は住所地または主たる事業所を市内に有しており、日本政策金融公庫国民生活事業が定める次の新規開業関連融資の融資実行を受けた事業主

対象となる融資制度 ①新企業育成貸付（新規開業資金・女性、若者／シニア起業家支援資金・再チャレンジ支援融資）②普通貸付 ③食品貸付 ④生活衛生貸付 ⑤企業活力強化貸付（ソーシャルビジネス支援資金）

補助率 融資額の1%（上限20万円、100円未満の端数を切り捨て）

申時日本政策金融公庫からの融資実行後60日以内

◆共通事項

資金使途により、補助金の対象外となる場合があります。

■ ■ 西尾勤労会館講座 ■ ■

対市内在住または在勤で、高校生相当以上の方

申時4月19日(日)～26日(日) 午前9時～午後8時。ただし、月曜日を除く。

申直接西尾勤労会館へ。先着順。電話での申し込みはできません。

問西尾勤労会館 (☎59・1100)

受…受講料 教…教材費（材料費）

講座名	日時など	内容	定員	費用	講師
はじめましょう！合唱	5月9日～7月11日の毎週土曜日 全10回 午後7時～8時30分	声の出し方や呼吸法を学び、みんなで一緒に歌います	15人	受1,000円	沖田昌子氏
楽しい絵手紙	5月19日～7月28日の毎回火曜日 全10回 午前9時30分～11時	個性を生かし、絵と文字で絵手紙を描きます	12人	受1,000円 教3,000円	市川百合子氏
太極拳で心身共に若返る！	5月20日～7月29日の毎回水曜日 全10回 午後2時～3時30分	脳や神経、筋肉を刺激し、心身を目指す方向に導きます	15人	受1,000円	榊原武男氏