

お知らせ

催し

図書館クリスマス会

時 12月23日(祝) 午前11時〜正午

場 西尾市立図書館会議室(3階)

内 クリスマスのお話の読み聞かせと、クラウンBBによるバルーンアートショー

定 40組(先着順)

申 12月3日(土)から、同館で整理券を配布

問 西尾市立図書館(☎56・6200)

マカロニでクリスマスリースを作ろう

対 4歳〜小学6年生のお子さん。ただし、小学3年生以下のお子さんが参加する場合は保護者同伴

時 12月11日(日) 午前10時〜正午

場 吉良図書館

内 いろいろな形のマカロニを使い、すてきなクリスマスリースを作ります。

定 10人(先着順)

¥100円(材料費)

申 11月26日(土)から、直接吉良図書館(☎32・3400)

へ。27日(日)からは電話でも申し込みできます。



岩瀬文庫講座「牛車絵の世界―王朝貴族の乗物文化―」

対 どなたでも

時 12月4日(日) 午後1時30分

場 岩瀬文庫研修ホール(地階)

内 平安貴族の乗り物である牛車には、乗る人の身分や格式によって形や装飾にさまざまな決まり事がありました。知られざる牛車絵の世界を中世史の専門家が紹介します。

定 70人(先着順)

¥無料

講 学習院大学史料館客員研究員 木村真美子氏

他 事前申し込みは不要

問 岩瀬文庫(☎56・2459)

天体観望会

時 12月3日(土)・17日(土) ▼太陽観望会：午後1時〜3時

▼夜間観望会：午後6時30分〜8時30分

※荒天中止。12月18日(日)午前10時〜正午も太陽観望会を行います。

場 寺津ふれあいセンター

内 太陽の黒点やプロミネンス、月、天王星、海王星、星団、二重星などを観察します。自分のカメラで撮影することもできます。

¥無料

他 ①事前申し込みは不要 ②夜間観望会に中学生以下のお子さんが参加する場合は、保護者同伴 ③曇天などで開催を迷う場合はお問い合わせください。

問 寺津ふれあいセンター(☎58・1177)

そば打ち教室

対 市内在住の方

時 12月14日(水) 午前9時30分〜午後1時

場 西尾市保健センター

内 新そば粉を使い、そば打ちを体験します。

定 12人(先着順)

¥1人800円

講 杉浦義利氏、健康づくりボランティア

申 11月30日(水)から、電話で西尾市保健センター(☎57・0661)へ。

おもてなし減塩ホームパーティー料理

対 市内在住の方

時 12月21日(水) 午前9時30分〜正午

場 一色町公民館

内 持ち寄ることができ、おいしい囲むことができる料理を作ります。

定 15人(先着順)

¥600円

講 那須阿弥氏、健康づくりボランティア

申 11月22日(火)から、電話で西尾市保健センター(☎57・0661)へ。



郵送用封筒の広告主を募集

固定資産税・都市計画税課税明細書(29年度用)の郵送用封筒の有料広告主を募集します。

募集期間 12月22日(木)まで

募集枠数 2枠

広告の規格 縦5cm×横9cm、封筒の裏面に単色刷

広告料 1枠…7万1,000円(税込み)

広告封筒の発送予定日 29年4月上旬
発送対象者 29年1月1日現在、市の固定資産税課税台帳に登載されている納税義務者(約7万1,000通)

申 提出書類を直接または郵送で税務課土地担当(〒445-8501住所不要/☎65・2126)へ。

他 ①詳しくは募集要項や広告申込の手引きをご覧ください。②広告の内容や事業の種類によっては掲載できない場合があります。③申込書と募集要項、広告申込の手引きは税務課に用意。市ホームページからもダウンロードできます。



地産地消「お正月料理」講習会

対 市内在住または在勤の方
時 12月11日(日) 午前10時～午後1時30分

場 吉良町公民館

内 農業者が講師となり、ふっくら黒豆、鶏口スなど地域農畜産物を使った7品のお正月料理を作ります。

定 20人

料 1200円(教材費)

講 西尾市生活改善実行グループ連絡研究会

申 11月25日(金)までに、郵便番号・住所・氏名・電話番号を、直接またはファクス、Eメールで農林水産課農畜産担当(FA57・1322/nousui@city.nishio.lg.jp)へ。電話での申し込みはで

いきものふれあいの里 12月の催し

☎52・0266

●体験学習会・正月飾りをつくろう

時 12月25日(日) 午前9時30分～11時30分

集 ネイチャーセンター

内 孟宗竹を使い、正月用の花器を作ります。

定 20人(先着順)

料 1個100円

講 岡田要氏

持 作業のできる服装、軍手

申 12月11日(日)～24日(土)午前8時30分～午後5時に、直接または電話でいきものふれあいの里へ。ただし、月曜日を除く。

他 小学生以下のお子さんが参加する場合は、保護者同伴。この催しはAEL環境学習スタンプラリーの対象です。詳しくはお問い合わせください。

きません。申込期間内に定員を超えた場合は抽選
問 農林水産課農畜産担当(☎65・2135)

福祉

臨時福祉給付金のお知らせ

支給対象者で、申請していない方はお問い合わせください。

申請期間 11月30日(水)まで

支給対象者 次の①～④の全てに該当する方

① 28年1月1日時点で、西尾市に住居がある

② 28年度の市民税(均等割)が課税されていない

③ 28年度の市民税(均等割)が課税されている方の扶養親族に入っていない
 ④ 28年1月1日時点で、生活保護の支給を受けていない(28年1月2日～10月1日に生活保護が廃止または停止された方は、対象となる可能性があります)

支給額 1人3000円

※障害基礎年金や遺族基礎年金などの受給者(高齢者向け給付金(3万円)の受給者を除く)は3万3000円

問 福祉課臨時福祉給付金担当(☎0570・088・770)

12月の献血

時 12月4日(日) 午前10時～11時30分、午後1時～4時

場 ヴェルサウォーク西尾

他 より安全な血液を確保するため、問診票をもとに医師が総合的に判断し、献血の適否を決定します。献血できない場合もあります。

問 福祉課社会福祉担当(☎65・2114)



オータン

保健

第4弾健康づくり教室

対 市内在住で、全9回に参加できる方

時 29年1月16日・23日・30日、2月6日・13日・20日、3月6日・13日、27日の毎月曜日 全9回

▼1部：午前9時20分～10時20分

▼2部：午前10時30分～11時30分

※1月16日、2月6日、3月6日は、1・2部とも午前10時～11時30分

場 総合福祉センターふれあいホール(4階)

内 腰痛や膝痛でお悩みの方に役立つ体操をします。

定 60人

料 2500円

講 けんぎ体操委員会、外部講師

申 12月12日(月)午前9時～11時30分に、参加料を直接総合福祉センターふれあいホールへ。電話での申し込みはできません。申込期限内に定員を超えた場合は、新規申し込みの方を優先します。

問 西尾市保健センター(☎57・0661)

糖尿病・高血圧のための栄養相談

対 次の①～③のいずれかに該当する方

① 糖尿病または高血圧の治療を受けている方

※透析治療を受けている方を除く。

② HbA1c値5.6%以上の方

③ 最高血圧130mmHg以上または最低血圧85mmHg以上の方

時 12月13日(火) 午後1時30分～4時30分、12月26日(月)・29年1月10日(火)・27日(金) 午前9時～正午

場 西尾市保健センター

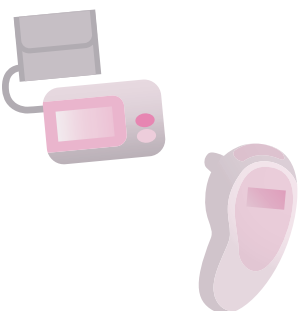
内 管理栄養士による個別相談

※1人40分程度

定 各日3人(先着順)

料 無料

申 相談日の2週間前までに、電話で西尾市保健センター(☎57・0661)へ。



スポーツ

ふれあいスキー教室

対 市内在住または在勤、在学で4歳以上の方。ただし、小学生未満のお子さんが参加する場合は保護者同伴

時 12月28日(水)午前6時30分出發、30日(金)午後7時帰着

集合場所 ホワイトウェイブ 21

場所／宿泊先 白馬五竜スキー場／パルズイン雷鳥(長野県白馬村)

定 40人(先着順)

¥ 3万2000円(交通費、宿泊費などを含む)

講 市スキー連盟指導員

申 11月22日(火)～12月20日(火)午前9時～午後5時に、参加料を直接ホワイトウェイブ21へ。ただし、12月4日(日)と月曜日を除く。

対 ①スキー用具などは各自で用意。現地でもレンタルできます。②天候や積雪量などにより、日程を変更または中止する場合があります。

問 ホワイトウェイブ21 (☎34・8222)、スポーツ課振興担当 (☎54・0002 / 総合体育館内)

その他

名鉄電車に乗ってアイススケートに行こう

名鉄電車を利用して来場すると、アイススケートの滑走路料金が無料になります。

時 12月3日(土)～29年2月26日(日) ▼月～金曜日：正午～午後5時 ▼土・日曜日、祝日、12月23日(祝)～29年1月9日(祝)：午前10時～午後5時

場 あさひが丘スケートリンク(愛知こども国あさひが丘駐車場内)

利用方法 帰りの乗券券をスケートリンク窓口で提示

他 貸し靴料金(700円)、靴持ち込み料金(500円)、靴付き添い入場料(300円)は別途必要です。

問 西尾市名鉄西尾・蒲郡線応援事務局 (☎65・2107 / 地域支援協働課内)

ウナギ資源の回復にご協力ください

●ウナギの供養・放流祭を行いました
「三河一色産うなぎ」とし

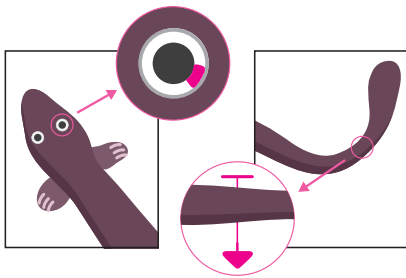
てなじみ深いニホンウナギは平成26年に絶滅危惧種に指定されました。将来的には現在のように食べることが困難になる可能性があります。

昭和47年から、養鰻関係者が親ウナギを放流することで、ウナギ資源を維持し、増やすことに取り組んでいます。今年度は10月下旬に2万5500匹を、矢作川上流と油ヶ淵に放流しました。

●標識ウナギを捕まえた方はご連絡ください

ウナギの生態や動向を把握するため、目の周辺に色が付いたウナギや、背びれに色付きタグが付いたウナギを放流しました。これらの標識ウナギを捕まえた方は、一色うなぎ漁業協同組合(☎72・8847 / 一色町)へご連絡ください。

●農林水産課水産担当 (☎65・2134)



今年放流したウナギに付いている目の周辺の色とタグの色はオレンジ色です

親子で寄せ植え教室 IN 鶴城丘高

対 市内在住で、中学生以下のお子さんとその保護者 ※祖父母も可

場 鶴城丘高校

定 各回12組

講 鶴城丘高校教員、生徒

申 11月18日(金)～30日(水)午前9時～午後9時に、申込書を直接またはファクスで中央ふれあいセンター(FAX56・7737)へ。ただし、月曜日を除く。申込書は各ふれあいセンター・公民館に用意

他 申込期間内に定員を超えた場合は抽選

問 生涯学習課生涯学習担当 (☎55・3515 / 中央ふれあいセンター内)



回	テーマ	日時	内容	費用
1	クリスマスのコンテナガーデンを作ろう	12月10日(土) 午前10時～11時45分	ポインセチアやコニファーにクリスマスの装飾をしたコンテナガーデンを作ります。	受講料…200円 教材費…1,300円
2	正月飾りを作ろう	12月17日(土) 午前10時～11時45分	植物を使った正月飾りを作ります。	受講料…200円 教材費…1,500円



岩瀬文庫 市民ギャラリー案内

問 文化振興課庶務担当
 (☎56・6660 / 岩瀬文庫内)

期間・イベント名

11月15日(火)正午～29年1月29日(日)午後3時…消火器具のルーツ展・防火作品展



開館時間 午前9時～午後5時
 休館日 月曜日。月曜日が祝日の場合は火曜日も休館
 入場料 無料
 その他 市民ギャラリーへの展示を希望する方は、利用したい週の月の6か月前の月始めまでに、直接岩瀬文庫へ。先着順

12月10日は人権デー

毎年12月10日は、世界人権宣言の採択の日を記念する「人権デー」です。また、12月4日～10日を入権週間と定めています。

●12月の人権相談

日時、場所などは、今号28ページをご覧ください。

●佐久島特設相談所開設

時 12月7日(水) 午前10時30分～正午

場 佐久島開発総合センター

相談内容 いじめ、差別、虐待、セクハラ、DV、その他人権に関わる問題など

相談員 人権擁護委員

問 市民課旅券担当 (☎65・2198)、名古屋法務局西尾支局 (☎57・2622 / 熊味町)

アンケートにご協力ください

公民館・ふれあいセンターに対する市民の皆さんの考えを把握し、今後の事業に役立てるため、アンケート調査を行います。調査票を郵送しましたので、届いた方はご協力ください。

対 市内在住で20歳以上の方の中から2000人

提出方法

11月30日(水)までに、アンケート用紙を同封の返信用封筒で生涯学習課(中央ふれあいセンター内)へ。

他 調査は無記名で行います。問 生涯学習課施設担当 (☎55・3515)



情報通信

■通行料金の割引・改定、回数券利用終了のお知らせ

知多半島道路・中部国際空港連絡道路・衣浦トンネルなどで、通行料金が割引・改定され、回数券の利用が終了します。これは法律の改正に基づき、知多半島道路など8路線を、10月から愛知道路コンセッション株式会社が運営していることに伴うものです。 ●料金割引 対 知多半島道路 内 月～金曜日の午前6時～9時、午後5時～8時に、E T C無線走行の通行料金を30%割引 ●料金改定 対 中部国際空港連絡道路 内 全車種の通行料金を改定 ▶ 普通車通行料金 / 360円→180円※その他の車種の料金についてはお問い合わせください。 ●回数券利用の終了 対 衣浦トンネルなど 内 県道路公社発行の回数券は、29年4月1日以降は利用できません。払い戻し・交換は30年3月31日まで実施※新たな回数券は愛知道路コンセッション株式会社

が発行します。問 県道路公社本社 (☎052・961・1321 / 名古屋市中区)

■骨髓ドナー登録会

対 18歳～54歳で健康な方※既往歴などにより登録できない場合あり 時 12月4日(日)午前9時30分～11時30分、午後1時～3時30分 場 ヴェルサウォーク西尾 内 骨髓移植のドナー登録をします。ビデオによる説明と2mlの採血で約20分かかります。申問 12月2日(金)までに、直接または電話で西尾保健所環境・食品安全課 (☎56・5241 / 寄住町) へ。ただし、土・日曜日、祝日を除く。当日も受け付けます。

■母子・父子家庭高等職業訓練促進資金貸付事業

養成機関で勉強し、看護師などの職業に有利な資格の取得を目指す母子・父子家庭の親に、入学準備金と就職準備金を貸し付けます。対 県内在住の母子・父子家庭の親で、高等職業訓練促進給付金(所

得制限あり)を受給している方 ▶ 貸し付けの種類 / 入学準備金…上限50万円、就職準備金…上限20万円 申 直接または電話で社会福祉法人愛知県母子寡婦福祉連合会 (☎052・915・8862 / 県母子福祉会館内 / 名古屋市中区) へ。他 取得した資格を生かして一定期間就業を継続した場合、償還を免除 問 県健康福祉部児童家庭課 (☎052・954・6280 / 名古屋市中区)

■国の教育ローン

高校、大学などへの入学・在学時に掛かる費用を対象とした公的な融資制度です。 ▶ 融資額 / お子さん1人につき350万円以内 ▶ 金利 / 固定金利年1.81%※母子・父子家庭または世帯年収200万円(所得122万円)以内の方は1.41%(11月10日現在) 他 在学期間内は利息のみの返済が可能です。詳しくはコールセンターにお問い合わせください。申問 電話で日本政策金融公庫 教育ローンコールセンター (☎0570・008656(ナビダイヤル)または☎03・5321・8656) へ。