

# お知らせ

## 催し

### 第35回市民音楽祭

時 10月2日(日) 午後1時

場 文化会館大ホール

出演 西尾市民吹奏楽団、K

IRARA、ライリッシュ・オカリナ会、西尾さざなみコーラス、西尾合唱団、恵保育園めぐみコーラス、西尾フィルハーモニー管弦楽団、ドレミアファコーラス、熊味保育園年長児、鶴城丘高校音楽部

¥500円

チケット販売場所 文化会館

西尾文化協会 (☎56・5757 / 文化会館内)

リーディング「ゼロ弾きのゴージュ〜朗読とチェロ〜」

対 4歳以上の方

時 10月9日(日) ①午前11時

②午後2時

※開場は20分前

場 岩瀬文庫研修ホール(地階)

内 しっかりと品のある語りとしなやかでどこまでも響きわたるチェロの音色が対話しながら、静かに宮沢賢治の世界へといざないます。

定 50人

¥500円

出演 山際奈津香(チェロ)、岡本理沙(朗読)

場 岡本理沙(朗読)

申問 9月6日(火)〜30日(金)に、

代表者の住所・氏名・電話番号・参加人数を、直接または電話、ファクスで西尾市「地域文化育成講座」実行委員会事務局(☎56・6660 / FAX 56・2787 / 文化振興課内)へ。申込期間内に定員を超えた場合は抽選



西尾を歩こう! ウォーキング ハツ面山

対 市内在住の方

時 9月15日(木) 午前9時30分

集合

※雨天中止

集合場所 スギ薬局熊味店

(熊味町)

内 2時間程度、ハツ面山の頂上まで歩きます(約4km)。

他 ①事前申し込みは不要 ②活動量計・ノルディックポールの貸し出しを希望する方は、当日の午前9時までにお越しください。③車で

お越しの方は、スギ薬局熊味店駐車場をご利用ください。④開催を迷う場合は、

当日の午前8時30分以降にお問い合わせてください。

申問 西尾市保健センター(☎57・0661)

対 市内在住の方

時 9月23日(金) 午前9時15分

午後2時45分

※荒天中止

集合場所 名鉄吉良吉田駅

※集合した後、電車で移動します。

内 ラグーナテンボス周辺(蒲郡市海陽町)を歩きます。

定 20人(先着順)

¥100円

※交通費は自己負担

申問 9月6日(火)〜16日(金)に、

電話で西尾市保健センター

(☎57・0661)へ。

### イクボスセミナー

対 中小企業経営者や企業の管理職、人事・労務担当の方

その他受講を希望する方

時 10月12日(水) 午後1時30分

午後4時

場 西尾商工会議所(寄住町)

内 イクボス(部下の仕事と生活の両立に配慮のある上司)について学びます。

①イクボスが会社を変える、未来を変えるー生き残り、勝ち残るための戦略

②質の高いワークライフバランスの実現ー個と会社が成長し続ける力ギはイクボスにあり

定 30人(先着順)

¥無料

講 ①たかつ経営労務事務所

高津直治氏

②アイシン精機株式会社

人事部企画グループ担当員

神谷祐加氏

申 10月5日(水)までに、申込書を直接またはファクスで商

工観光課商工担当 (FAX 57・1321)へ。申込書は同課

に用意。市ホームページからダウンロードできます。

問 商工観光課商工担当 (☎65・2168)

はり灸は **往診・在宅療養** で保険が使えます

在宅介護、軽度認知障害 (MCI)、頸・肩・腰の急性・慢性的な痛み、重だるさ、関節拘縮、交通事故ムチウチ、五十肩などでお悩みの方まずはお電話ください。

## 和ごころはりきゅう院

西尾市西幡豆町中村郷 1-2 ☎0563-77-3913

診療時間	月	火	水	木	金	土	日
午後1時~5時30分	○	○	○	×	○	○	×

※診療時間外や休診日でも、電話相談・予約を受け付けています。

和ごころはりきゅう院の鍼灸師・介護予防運動指導担当の中村です。在宅介護の負担を軽減し、認知症への移行を遅らせ、介護者様と患者様、そしてご家族様のより良い生活を願い、責任を持って施術を行います。

### 広告

市街化調整区域の土地利用・売買にはさまざまな法的制限があります

### 広告

農地転用 建築許可  
売買 賃貸 相続

調整区域・農地のことなら経験と実績の

正海行政書士事務所  
西尾市住崎四丁目106番地 行政書士 正海 浩

私たちも相談しました!

ご相談はお気軽に

0563-54-7707



# 市営住宅 入居者募集

Inscrições dos Apartamentos Municipais Abertas

募集している市営住宅一覧 ※EV=エレベーター

住宅名	間取りなど	家賃(円)	戸数
犬塚住宅 (中畑一丁目56)	3階/3階建/EV無 風呂釜など無/3DK/水洗	23,800 ~46,700	1 一般向
中野郷住宅 (中原町半谷20)	1階/5階建/EV無 風呂釜など無/3DK/水洗	9,000 ~17,600	1 一般向
中野郷住宅 (中原町半谷20)	2階建/風呂釜など無 2DK/非水洗	8,400 ~11,900	1 一般・単身向
木田住宅 (吉良町木田祐言75)	平屋/風呂釜など無 2K/水洗	4,200 ~8,300	1 一般・単身向

時 申込期間▶ 9月6日(火)~13日(火)  
 抽選日時▶ 9月20日(火) 午前10時開始  
 入居可能日▶ 11月1日(火)

他 単身者向は年齢などに制限があります。また、上記以外で随時入居できる住宅を用意できる場合があります。

問 建築課管理・住宅担当 (☎65・2146)



対 市内在住の方  
 時 9月21日(水) 午前9時30分  
 ~正午  
 場 一色町公民館  
 内 手作りみそを使った減塩料理を作ります。

定 15人(先着順)  
 ¥ 500円

## みその栄養と減塩のポイント

講 西尾保健所 橋本航典氏  
 主催 健康づくりボランティア  
 ア一色食育グループ  
 申 9月6日(火)から、直接または電話で西尾市保健センター(☎57・0661)へ。

## カルシウムいっぱい料理教室

対 市内在住の方  
 時 10月6日(木) 午前10時~午後1時  
 場 西尾市保健センター  
 内 野菜を使って、薄味でおいしいバランス食を作ります。

定 20人(先着順)  
 ¥ 600円

講 西尾市食生活改善クラブ  
 申 9月8日(木)から、電話で西尾市保健センター(☎57・0661)へ。

## オリジナルブックカバーを作ろう!

対 どなたでも。ただし、小学3年生以下のお子さんは保護者同伴  
 時 9月17日(土) 午前10時30分~正午  
 場 吉良図書館  
 内 針や糸を使わずに、文庫サイズブックカバーとラミネートのしおりを作ります。

定 15人(先着順)

申 9月6日(火)から、直接吉良図書館(☎32・3400)へ。7日(水)からは電話でも申し込みめます。

## 講座・教室

### 西尾勤労会館講座

● マインド&ボディの調整ヨガ  
 時 10月4日~29年1月31日の  
 毎回火曜日 全10回 午後7時~8時30分  
 内 ヨガを楽しみながら、心と体を整えます。

定 10人(先着順)

講 鈴木真子氏  
 ● 初心者さん! みんなでピ

## アノレッスン

時 10月14日~12月16日の毎  
 金曜日 全8回 午後1時~3時  
 内 グランドピアノを使って行う、初心者向けの少人数グループレッスンです。

定 6人(先着順)

講 浅井和美氏  
 他 お子さんの同伴はできません。

### ◆共通事項

対 市内在住または在勤、在学の高校生以上の方  
 場 西尾勤労会館  
 ¥ 1000円(教材費を含む)  
 申 9月18日(日)~25日(日)午前9時~午後8時に、直接西尾勤労会館へ。ただし、9月20日(火)・21日(水)・23日(金)を除く。



## 広告

相 続・離 婚・債 務 整 理  
 交 通 事 故 の 相 談 は 初 回 無 料  
 そ の 他 ・ 労 働 ・ 企 業 法 務 ・ 刑 事 事 件 応 需

夜間・休日法律相談可

# 愛三西尾 法律事務所

代表弁護士/井上洋一 (愛知県弁護士会所属)

西尾市桜木町3丁目51-3 1F  
 西尾駅前西へ徒歩3分 駐車場あり www.aisan-law.jp  
 TEL.0563-53-0220

## 弁護士法人 心

夜間・土日相談可 (要予約) 広告  
 相談料0円 (交通事故被害・後遺障害・過払い金・借金・相続・遺言)  
 ※その他は初回30分程度無料。以降30分原則5000円(税別)

企業法務・交通事故・後遺障害・過払い金・借金・相続・遺言・刑事他



所属弁護士 31名!!

過払い金 無料診断サービス 実施中  
 交通事故 損害賠償額 適正等級 後遺障害 無料診断サービス実施中

名古屋駅法律事務所 <愛知県弁護士会>  
 名古屋みなと法律事務所 <愛知県弁護士会>

名古屋駅 0.5分 イオンモール名古屋みなと内 (電子川公園駅5分)

他の事務所 津駅・松阪駅・岐阜駅・東京駅近く

総合受付 平日9時~22時・土日9時~18時受付 (祝日・慶弔の日は12:31~1:31は休) (その他勤務体系もござります)

0120-41-2403

(一般電話:052-485-6003) 詳細は http://kokoro.la  
 ※主たる事務所は愛知県弁護士会所属・< >内は弁護士会です

手話奉仕員養成講座

**対** 手話奉仕員養成入門講座を受講したことがある方、または入門講座修了程度の知識を有する方

**時** 10月11日～29年3月28日の毎回火曜日 全22回 午後1時15分～3時15分

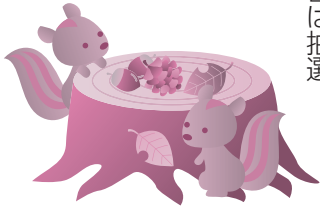
**場** 総合福祉センター第6集会所（4階）

**内** 手話の基礎知識や聴覚障害者との日常会話に必要な技術・表現方法を学びます。

**定** 25人

**講** 江藤あけみ氏、中野美智子氏

**申** 9月5日(月)～26日(月)午前9時～午後5時に、直接または電話で市社会福祉協議会(☎56・5900)／総合福祉センター内)へ。ただし、土・日曜日、祝日を除く。申込期間内に定員を超えた場合は抽選



点訳ボランティア養成講座

**対** 点字を初めて学ぶ方

**時** 10月5日～12月14日の毎週水曜日 全10回 午前10時～正午

**場** 総合福祉センター第3集会所（2階）

**内** 視覚障害について理解を深め、点訳に必要な知識と基礎技術を学びます。

**定** 15人（先着順）

**講** 別途教材費

**申** 9月5日(月)～16日(金)午前8時30分～午後5時に、直接または電話で市社会福祉協議会(☎56・5900)／総合福祉センター内)へ。ただし、土・日曜日を除く。

サロンボランティアスキルアップのためのシナプソロジー講座

**対** 市内在住のサロンボランティアの方や認知症予防などに関心のある方

**時** 10月7日(金) 午後1時30分～3時

**場** 幡豆いきいきセンター

**内** 2つのことを同時に行うなどの慣れない動きで脳に刺激を与えて活性化させる

「シナプソロジー」や、サロンなどで使えるレクリエーションの方法を学びます。

**定** 50人（先着順）

**講** レクリエーション・コーディネーター 鯖戸善弘氏

**他** 申込者が少ないときは開講しない場合があります。

**申** 9月7日(水)～28日(水)午前9時～午後5時に、直接または電話で市社会福祉協議会(☎56・5900)／総合福祉センター内)へ。ただし、土・日曜日、祝日を除く。

母子福祉センター ガーデニング講座

**対** 市内在住の母子家庭の母親

**時** 10月16日(日) 午後1時30分～3時

**場** 総合福祉センター創作室（2階）

**内** 秋の花の寄せ植えを楽しみます。

**定** 15人（先着順）

**講** 成田典代氏

**他** 申込者が少ないときは開講しない場合があります。

**申** 9月9日(金)～23日(金)午前9時～午後5時に、直接または電話で市社会福祉協議会(☎56・5900)／総合福祉センター内)へ。ただし、土・日曜日、祝日を除く。

福祉センター内)へ。ただし、土・日曜日、祝日を除く。



子育て支援センターくさの实「赤ちゃん広場」

**対** 4か月以上1歳未満のお子さんとその保護者で、原則全8回に参加できる方

**時** 9月14日～11月2日の毎週水曜日 全8回 午前10時～正午

**場** 子育て支援センターくさの实(くさの实保育園内)

**内** 赤ちゃん体操や絵本の読み聞かせ、おやつ・おもちゃづくりなど

**定** 8組

**講** 2000円

**申** 9月6日(火)午前9時30分～10時に、直接くさの实保育園へ。申し込みは保護者に限ります。申込期間内に定員を超えた場合は、午前10時から抽選

**問** 子育て支援センターくさの实(☎56・8311)

子育て支援センターくさの实(☎56・8311)

広告

墓石

すべてを忘れあの人を  
偲ぶ場所がある…。  
石のおかだや

☎0120-54-2514  
http://ishinookadaya.com

本店・西尾市今川町馬捨場 41-1(西尾郵便局南400m)  
貝吹店・西尾市貝吹町葛 10-1(永良バス停前)

9月

場所・問合先 リサイクルプラザ(☎34・8114/グリーンセンター内)  
休館日/開札日を除く日曜日・祝日

**展示品** 家具・自転車・小物など

**展示・入札期間** 1日(木)～17日(土)  
**開館時間** 午前9時～正午、午後1時～3時 ※土曜日の午後は休館  
**開札日時** 18日(日) 午前10時  
**引取期間** 18日(日)～23日(金)  
**引取方法** 落札者には電話でお知らせします。落札価格(現金)を持参の上、リサイクルプラザへ。

**講習会** ハンカチ巾着

**日時** 14日(水) 午前10時～正午  
**会場** 学習室(2階)  
**定員** 10人程度(先着順)  
**参加料** 無料  
**持ち物** バンダナ、ひも  
**申込期間** 1日(木)～13日(水)  
**申込方法** 直接または電話でリサイクルプラザへ。

リサイクルプラザ情報

### 子育て支援センターくさの実「遊ぼう会」

対ひとり歩きができる1歳以上のお子さんとその保護者で、原則全4回に参加できる方

時10月6日～27日の毎週木曜日 全4回 午前10時～11時30分

場住崎1号公園

内季節を感じながら、親子ふれあい遊びや全身を使った遊びを行います。

定20組（先着順）

※子育て支援センターくさの实の子育て講座に初めて参加する方を優先

¥無料

申問9月5日(月)～9日(金)午前9時30分～午後3時に、直接または電話で子育て支援センターくさの实(☎56・8311)へ。申し込みは保護者に限ります。



### 認知症カフェ「喫茶ボランティア 虹」

対認知症の方やその家族、地域の方などどなたでも

時毎月第1・3月曜日、第2・4水曜日 午後2時～4時（オーダーストップは午後3時30分）

場特別養護老人ホームいちご(市子町)

内介護の息抜きや専門職員への相談ができます。

¥無料

※飲食代など実費負担

相談員 認知症地域支援推進員

他事前申し込みは不要。開催日を変更する場合があります

問特別養護老人ホームいちご(☎55・3915)、長寿課地域支援事業担当(☎65・2120)

### 認知症介護家族交流会

対認知症の方を介護している家族

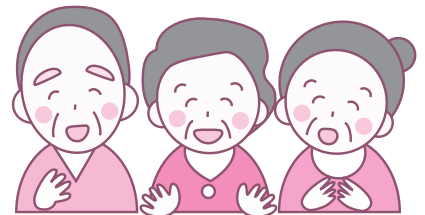
時9月28日(水) 午後1時30分～3時30分

場市役所41会議室(4階)

内認知症の方を介護する家族同士だからこそ分かる、介護の悩みを話し合います。

¥無料

問市役所41会議室(☎65・2120)



※飲食代など実費負担の場合あり

他事前申し込みは不要

問長寿課地域支援事業担当(☎65・2120)

### 健口かむかむ教室

対満65歳以上の方で、次の①～③のうち2つ以上に該当すると思われる方

※初めての方に限ります。

①半年前に比べて固いものが食べにくくなった  
 ②お茶や汁物などでむせることがある  
 ③口の乾きが気になる

時10月18日～12月13日の毎水火曜日 全7回 午前10時～11時30分

場吉良町公民館

内口の健康チェックや体操、講話などで、歯と口の健康

問市役所41会議室(☎65・2120)

管理について学びます。

定10人(先着順)

¥無料

他健康状態の確認をするため、事前に地域包括支援センターの職員が訪問します。

申問10月4日(火)までに、長寿課地域支援事業担当(☎65・2120)へ。

### 障害者医療費受給者証の更新手続き

障害者医療費受給者証を一斉に更新します。受給者証をお持ちの方には9月上旬に通知しますので、手続きを行ってください。9月末までに通知の届かない方や、受給資格があると思われる方で、受給者証をお持ちでない方は、お問い合わせください。

●更新受け付け

時9月6日(火)～16日(金)

場保険年金課

問保険年金課医療担当(☎65・2106)

### 障害者扶助料を振り込みます

障害者扶助料9月期分(4月～9月分)を9月20日(火)に振り込みます。金融機関でご確認ください。

問福祉課障害者福祉担当(☎65・2113)

### 広告募集中!

広報にしおへ掲載する有料広告を募集しています。詳しくは、秘書課広報担当または市指定広告代理店(株)エムアイシーグループ/☎56・5111)にある「広告申込の手引き」をご覧ください。市ホームページからもダウンロードできます。

問合先 秘書課広報担当(☎65・2159)

### 9

### 献血にご協力を

### 月の献血



11日(日)	午前10時～11時30分、午後1時～4時…おしろタウン・シャオ
27日(火) 28日(水)	午前9時30分～正午、午後1時～4時…市役所

より安全な血液を確保するため、医師が献血の適否を決定します。献血ができない場合もあります。

問福祉課社会福祉担当(☎65・2114)

### 今月の納期

- 国民健康保険税(普通徴収分) …第3期
- 介護保険料(普通徴収分) …第3期
- 後期高齢者医療保険料(普通徴収分) …第3期
- 下水道事業受益者負担金…第2期

納期限 9月30日(金)  
 その他 口座振替の方は残高をご確認ください。なお、再振替はできません。  
 問合先 収納課管理担当(☎65・2132)

# 保健

## 健康づくり体験講座

**対** 市内在住で全9回に参加できる方

**時** 10月4日・11日・18日、11月1日・8日・15日・29日、12月13日・20日の毎回火曜日 全9回 午後1時30分～2時30分

**場** 福地ふれあいセンター

**内** 腰痛、膝痛の方にも役立つ「美しくなる・楽しくなる体操」を行います。

**定** 20人(先着順)

※初めて参加する方を優先

**¥** 2000円

**講** げんき体操会員

**申** 9月13日(火)午後1時～2時30分に、参加費を直接福地ふれあいセンターへ。電話での申し込みはできません。申し込み時間内に定員を超えた場合は、新規申し込みの方を優先します。

**問** 西尾市保健センター(☎57・0661)

## 一色健康体操

**対** 市内在住の方  
**時** 10月6日・20日、11月17日

・24日、12月8日・15日、29年1月5日・19日、2月2日・16日、3月2日・16日の毎回木曜日 全12回 午後1時30分～3時

**場** 一色健康センター

**内** 正しい姿勢づくりとストレッチを目的とした体操を行い、日頃の運動不足を解消します。

**¥** 1000円

**講** 一色健康体操グループ

**申** 9月15日(木)午後1時30分～3時に、直接一色健康センターへ。電話での申し込みはできません。

**問** 西尾市保健センター(☎57・0661)

## 運動ダイエットクラス 10月開始コース

自分に合った4か月間の運動でダイエットをサポートします。グループコースまたは個別コースを選択できます。

●グループコース

**時** 10月5日・12日・26日、11月9日・30日、12月14日・21日、1月11日・25日の毎水曜日 全9回 午前9時30分～11時30分

**内** 運動講師による運動講座。

初回はオリエンテーション、2回目以降は運動をします。  
**¥** 5000円



●個別コース

**内** 自分の都合に合わせて、中央体育館トレーニング室で運動します。3回分の利用料を補助します。  
※10月5日(木)午前9時30分からのオリエンテーションに必ずご参加ください。

**¥** 5000円

◆共通事項

**対** 市内在住で、初回時20歳～69歳でBMI【体重(kg)÷身長(m)÷身長(m)】が23以上の方

**場** 中央体育館

**定** 12人(先着順)

※初めての方を優先

**講** 運動講師、保健師

**他** 通院中の方は主治医に相談の上、申し込んでください。

**申** 9月5日(月)～23日(金)に、電話で西尾市保健センター(☎57・0661)へ。

# 募集

## 地域資源マップの掲載協力者・店舗

高齢者が住み慣れた地域で安心して生活できるように、「地域資源マップ」を作成します。そのマップに掲載する高齢者にやさしいサービスを提供している協力者・店舗を募集します。

**対** 八ツ面小学校区内で高齢者に、飲食・日常雑貨の配達や理美容の自宅への出張、1人分のおかずなどの販売、高齢者が集まる体操教室の開催など、高齢者にやさしいサービスをを行っている個人・団体

**申** 9月30日(金)までに、直接または電話で地域包括支援センター社会福祉協議会(☎56・1021/総合福祉センター内)へ。

## 人権フォト作品

**テーマ** 思いやり・共に生きる

**対** 一般の部：愛知県内在住の方(高校生を含む)  
▼少年の部：市内在住の小

・中学生  
**応募方法** 10月21日(金)までに、応募用紙に作品を貼付し、直接または郵送で応募してください。応募用紙は市役所各案内(階)、各支所・ふれあいセンター・公民館に用意。市ホームページからもダウンロードできます。

**応募先** ▼直接：教育庶務課各支所・ふれあいセンター・公民館 ▼郵送：市人権教育推進委員会(〒445-0864 錦城町162-14/生涯学習課内)

**他** ①11月20日(日)に開催する人権教育推進講演会で入賞作品を表彰します。②入賞作品は市役所市民ロビー(1階)などで展示します。

**問** 生涯学習課生涯学習担当(☎55・3515/中央ふれあいセンター内)



### 総合作品展 展示作品

**対** 市内在住または在勤、在学の方

**時** 10月21日(金)～23日(日) 午前9時～午後8時。ただし、23日(日)は午後4時まで。

※作品の搬入は10月18日(火)午後4時まで。

**場** 米津ふれあいセンター

**内** 絵画・写真・書道・手芸など

**申** 10月5日(水)午後4時までに、直接または電話で米津ふれあいセンター(☎54・4593)へ。

### 災害時のボランティアコーディネーター

地震、風水害などの災害時

## 同報無線の放送を聞き逃してしまったら

次の番号で聞くことができます。通話料は無料です。

- ▶西尾・一色・幡豆地区 …☎0120・96・8111
- ▶吉良地区…☎0120・32・0040

問危機管理課防災担当(☎65・2138)

に、土砂除きや室内掃除、片付けなどでボランティアを必要とする市民と、全国からのボランティアを結びつける「西尾市ボランティア支援本部」の運営の協力に当たるボランティアコーディネーターを募集します。

**対** 県または市の防災ボランティアコーディネーター養成講座を修了した方

※旧幡豆郡3町主催を含む。募集期間 随時

**申** 住所・氏名・電話番号を、直接または電話、Eメールで地域支援協働課市民協働担当(☎65・2178/☒kyoudou@city.nishio.jp)へ。

**他** 「西尾市ボランティア支援本部」は、市と市社会福祉協議会が地震や風水害などの災害時に、市災害対策本部の決定により総合福祉センター内に設置するもので、NPO・ボランティア・市民活動団体などの協力により運営します。

### 市渡船事業の取扱所業務委託員

**対** 65歳以下で健康な方  
**定** 1人

**委** 10月1日(予定)  
**託** 月15日程度(シフ  
**勤** 務日時



佐久島行船のりば

ト当番制)で、一色港の始発便から最終便

**勤務場所** 佐久島行船のりば

**業務内容** 一色～佐久島間を結ぶ定期船航路の渡船取扱所業務(乗船券の発売や荷物の取り扱い、施設管理など)

**選考方法** 書類審査、面接

**提出書類** 応募用紙、履歴書(3か月以内に撮影した写真を貼付)

**申** 9月14日(水)までに、提出書類を直接佐久島振興課渡船担当(☎72・9607/一色支所内)へ。

**他** ①提出書類は返却しません。②募集要項と応募用紙は同課に用意。③委託料など詳しくは募集要項をご覧ください。

### 市社会福祉協議会 非常勤職員

**採用職種** ホームヘルパー

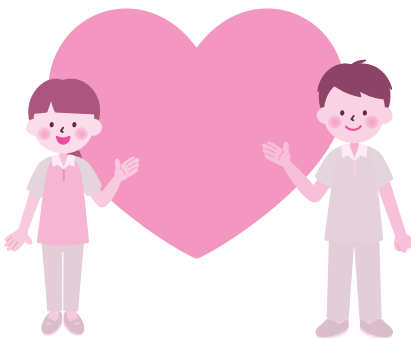
**対** 介護福祉士、介護職員基礎研修、ホームヘルパー1・2級、介護職員初任者研修、看護師(准看護師可)のいずれかの資格と、普通自動車運転免許有する方  
**定** 若干名  
**採用予定日** 随時

**勤務内容** 利用者の身体介護や生活援助など  
**賃金** 時給1250円  
 ※勤務時間帯により変更あり。諸手当あり

**選考方法** 面接(随時)

**面接場所** 総合福祉センター

**提出書類** ①受験申込書 ②資格証明書・普通自動車免許証の写し



**申** 提出書類を直接市社会福祉協議会(総合福祉センター内)へ。ただし、土・日曜日、祝日を除く。

**他** ①郵便による申し込みはできません。②提出書類は返却しません。③受験申込書は同協議会に用意

**問** 市社会福祉協議会(☎56・1151)

### 図書館を休館します

蔵書点検などのため、9月28日(水)から10月4日(火)まで休館します。

**休館する施設** 西尾市立図書館、一色学びの館(展示室、学習室は利用可)、吉良図書館、幡豆図書館(児童館は利用可)

**返却可能場所** 各返却ポスト(各図書館、市役所西玄関総合福祉センター、西尾勤労会館)、各ふれあいセンター(幡豆を除く)、吉良児童館、吉良町公民館

※右記以外では返却できません。

**問** 西尾市立図書館(☎56・200)



## 9月1日～10日は 屋外広告物適正化旬間

まちの美観や自然環境を守るため、貼り紙や立看板、広告塔などの屋外広告物の設置には、屋外広告物条例による一定の制限があります。屋外広告物を設置するときは、事前にお問い合わせください。

また、県内で屋外広告業を営むためには、事前に知事の登録を受ける必要があります。屋外広告物条例を守り、美しいまちづくりを進めましょう。  
問 都市計画課計画担当 (☎65・2144)

## 若年者就職相談

対 45歳未満で、就職に関する悩みを持つ求職者(学生を含む)またはその家族

時 9月27日(火) 午後1時～4時(1回50分以内)

場 市役所31相談室(3階)

内 就職に関するさまざまな相談に対応します。ただし、職業の紹介はしません。

¥ 3人(先着順)

¥ 無料

申 問 9月20日(火)までに、直接または電話で商工観光課商工担当(☎65・2168)へ。

## 情報通信

### ■佐久島に何が流れ着いたの？ 海岸ビンゴ&工作体験

●漂着物を集めてわくわくビンゴ  
対 小学3年生以上のお子さんとその保護者 時 10月2日(日)※荒天時は9日(日)に延期 ●漂着物を素材にモバイル作り / 対 中学生以上の方 時 10月15日(土)※荒天時は29日(土)に延期 ◆共通事項 / ▶集合場所・時間 / ①名鉄西尾駅…午前8時30分 ②佐久島行船のりば…午前9時10分※①②のいずれか 定 各50人 申 9月14日(水)までに、はがきまたはファクス、Eメールで西三河県民事務所廃棄物対策課(〒444-8551岡崎市明大寺本町1-4 / FAX0564・26・2228 / ✉nishimikawa@pref.aichi.lg.jp)へ。申込期間内に定員を超えた場合は抽選。詳しくは同事務所ホームページをご覧ください。 問 西三河県民事務所廃棄物対策課 (☎0564・27・2877)

### ■日曜公証(遺言、離婚契約など)相談所開設

●日曜公証相談所 / 時 10月2日(日)午前9時～午後4時 場 西尾公証役場(花ノ木町) 内 遺言や離婚、金銭借金、借地、借家、任意後見契約などの公正証書の作成。会社設立の定款や外国提出書類の認証な

ど ●無料電話相談 / 時 10月1日(土)～7日(金)午前9時30分～正午、午後1時～4時30分 ▶相談電話番号 / ☎03・3502・8239 ◆共通事項 / 他 公証役場では午前8時30分～午後5時に無料相談を行っていますのでご利用ください。ただし、土・日曜日、祝日、年末年始を除く。 問 西尾公証役場 (☎54・5699)

### ■うつ病家族教室

対 市内在住で、うつ病で治療中の方の家族 時 9月30日(金)、10月14日(金)午後2時～4時 場 西尾保健所(寄住町) 内 うつ病に関する講演と家族同士の交流 定 20人 ¥ 無料 申 問 9月26日(月)までに、電話で西尾保健所 (☎56・5241)へ。

### ■県立岡崎聾学校 教育相談・乳幼児教室

間 こえと言葉は3歳までに急ピッチで発達し、その時機を逃すと言語や社会性などの発達に大きく支障が出るといわれています。「音に反応しない」「呼んでも振り向かない」「他の子と比べて音への反応が悪い」「1歳半を越えても言葉が出ない」など、お子さんのことで悩んでいる保護者の方は、ぜひ1日も早くご相談ください。また、産科などで出生児に実施している「新生児聴覚スクリーニング」に

ついでに相談もご利用ください。相談や聴力測定は無料です。詳しくは同校ホームページをご覧ください。 申 問 電話またはファクスで県立岡崎聾学校教育相談 (☎0564・45・2830 / FAX0564・45・6248 / 岡崎市西阿知和町)へ。

### ■自衛官募集

●採用試験 / ▶募集種目 / ①防衛大学校学生(推薦・総合選抜) ②防衛大学校学生(一般前期)、防衛医科大学校(医学科学生・看護学科学生) ▶受付期間 / ①9月5日(月)～8日(木) ②9月5日(月)～30日(金) ●自衛隊制度説明会 / 時 9月1日(木)～30日(金)午後1時～6時※土・日曜日、祝日を除く。 ◆共通事項 / 場 問 自衛隊岡崎出張所 (☎0564・58・0095 / 岡崎合同庁舎6階 / 岡崎市羽根町) ※午前10時～午後6時30分。ただし、土・日曜日、祝日を除く。

### ■オータムジャンボ宝くじを発売

▶発売期間 / 9月26日(月)～10月14日(金) ▶抽せん日 / 10月21日(金) ▶当せん金 / 1等…3億円＝14本(発売総額420億円・14ユニットの場合)、前後賞…各1億円＝28本(発売総額420億円・14ユニットの場合) 問 県市町村振興協会 (☎052・962・4171 / 名古屋市中区)

## 取り付け費用を助成します

### ・住宅用火災警報器 ・家具などの転倒防止器具

#### ●住宅用火災警報器の設置

**設置個数** 1世帯2個まで。ただし、寝室と台所が別の階にある場合は3個まで。

¥無料

- 他**①設置は1世帯1回限りで、以前に同一世帯で利用した方がいる場合は申請できません。  
 ②取り外しや設置後の維持管理は各自で行ってください。  
 ③設置作業終了後の火災警報器の移動や取り外し、不具合などにより生じた一切の被害について責任は負いません。  
 ④借家などの場合は所有者の承諾が必要です。

#### ●家具などの転倒防止金具の取り付け

**設置個数** 1世帯5か所まで。

- 他**①利用頻度の高い部屋の家具を対象とします。  
 ②取り付けは1世帯1回限りで、作業時間は2時間以内とします。  
 ③建物の構造により、特殊な金具を使用する場合があります。  
 ④いったん取り付けした金具の取り外しはしません。  
 ⑤借家などの場合は所有者の承諾が必要です。  
 ⑥作業終了後の家具などの転倒による被害に

ついて責任は負いません。

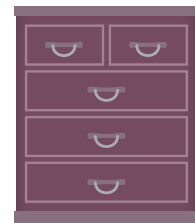
- ⑦災害発生時に家具転倒などの事故の補償はしません。

#### ◆共通事項

**対**市内在住で、次のいずれかに該当する方

- ①世帯全員が65歳以上で、介護保険法の保険料の所得段階が第1～第7段階の方  
 ②身体障害者手帳1～3級を持っている方  
 ③療育手帳A判定またはB判定を持っている方  
 ④精神障害者保健福祉手帳1級または2級を持っている方

**申問**長寿課高齢者福祉担当 (☎65・2121)  
 福祉課障害者福祉担当 (☎65・2113)



## 電車で行こう!

名鉄蒲郡駅から徒歩15分

### 竹島水族館イベント

- 竹島水族館開館60周年記念事業  
 ×蒲郡ライオンズクラブ創立55周年記念事業

**時**10月8日(土) 午前11時

**場**竹島水族館前広場 (蒲郡市竹島町)

**内**・大もち投げ大会 (未就学児の部、小学校低学年の部、高学年の部、大人の部)

・ガマゴリうどんの振る舞い

※当日入館の先着300人に無料券を配布

- 竹島水族館の敬老の日

敬老の日を記念して、60歳以上の方は無料で

名鉄西尾・蒲郡線の利用促進のため、西尾市と蒲郡市が沿線イベント情報を相互に掲載しています。



館内ではカピバラの「たいよう」と「そら」が待っています

入館できます。

**時**9月19日(祝) 午前9時～午後5時 (最終入館は午後4時30分)

**場**竹島水族館

**持**年齢が確認できる書類 (自動車運転免許証など)

**問**竹島水族館 (☎0533・68・2059)

