

お知らせ

催し

食育推進事業「親子でのりすき体験と塩づくり体験」

市内在住の小学生以下のお子さんとその保護者

時 9月10日(出) 午前10時〜午後1時30分

場 塩田体験館「吉良饗庭塩の里」

内地元で採れたノリを使い、のりすきを体験。塩づくり体験で作る塩を使い、おにぎりを作って食べます。

定 12組

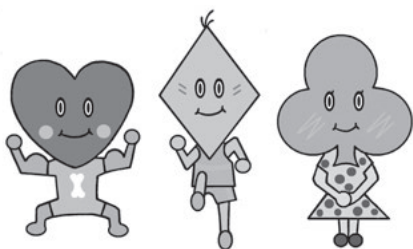
講 海苔で健康推進委員会、塩田体験館職員、西尾保健

所管内栄養士会長

申 8月15日(月)までに、住所・参加者全員の氏名・年齢・電話番号を、直接またはフ

アクス、Eメールで農林水産課農畜産担当 (FAX 57・1322 / ①nousui@city.

西尾市食育キャラクター



ハートン ダイアン みつばちゃん

nishio.jp)へ。電話での申し込みはできません。申込期限内に定員を超えた場合は抽選

問 農林水産課農畜産担当 (☎65・2135)

第27回洋舞フェスティバル2016

時 9月4日(日) 午後1時開場、1時30分開演

場 文化会館大ホール

出演団体 伊藤裕子創作舞踊研究所、ローズバレエ・スタ

タジオ、太極拳美花中華武術連盟、フラメンコスタジ

オ Amanecer、麻理香バレエスタジオ、アリスインワンダーランド

▼前売り券：700円

▼当日券：800円

他 入場券は西尾文化協会事務

局(文化会館内)などで販売中

問 西尾文化協会 (☎56・5757)

第43回市民歴史講演会

時 8月21日(日) 午後1時30分

場 文化会館302号室(3階)

演題 上野介以前の吉良氏

―中世吉良氏とその時代―

¥無料

講 新編西尾市史執筆員・日本学術振興会特別研究員 谷

口雄太氏

問 西尾文化協会 (☎56・5757 / 文化会館内)

議員研修会

時 8月8日(月) 午後1時30分〜4時

場 市役所議場(6階)

内地方財政について、議員と一緒に学びます。

演題 地方財政の動向と西尾市の財政状況

定 35人(先着順)

¥無料

講 関西学院大学大学院経済学研究科・人間福祉学部教授

小西砂千夫氏

申問 8月5日(金)までに、住所・氏名・電話番号を、電話

またはファクス、Eメールで議事課議事担当 (☎65・

2182 / FAX 54・0311 / ①gj@city.nishio.lg.jp)へ。

他 事前申し込みがなくても参加できますが、定員を超えた場合は別室のモニターでの聴講になります。



小西砂千夫氏

社会を明るくする運動・青少年健全育成市民大会

時 8月19日(金) 午後2時

場 文化会館大ホール

スローガン 「犯罪や非行を防止し、立ち直りを支える

地域のチカラ」育てよう自分に勝てる子負けない子」

内 少年の主張など

¥無料

問 生涯学習課青少年担当 (☎55・3515)、福祉課社会福祉担当 (☎65・2114)



相 続・離 婚・債 務 整 理
交 通 事 故 の 相 談 は 初 回 無 料
そ の 他、労 働・企 業 法 務・刑 事 事 件 応 需

夜間・休日法律相談可

愛三西尾 法律事務所

代表弁護士/井上洋一 (愛知県弁護士会所属)

西尾駅西へ徒歩3分 西尾市桜木町3丁目51-3 林ビル2F
TEL.0563-53-0220 駐車場あり www.aisan-law.jp

夜間・土日相談可 (要予約) 広告
相談料0円 (交通事故被害・後遺障害・過払い金・借金・相続・遺言)
※その他は初回30分程度無料。以降30分原則5000円(税別)

弁護士法人 心

企業法務・交通事故・後遺障害・過払い金・借金・相続・遺言・刑事他

所属弁護士 30名!!

過払い金 無料診断サービス 実施中

交通事故 損害賠償額 後遺障害 道正等級 無料診断サービス実施中

名古屋駅前法律事務所 <愛知県弁護士会>
名古屋みなと法律事務所 <愛知県弁護士会>

名古屋駅 0.5分 イオンモール名古屋みなと内 (尾子川公園駅5分)

総合受付 平日9時~22時・土日9時~18時受付 (祝日、異議の日、12/31~1/3は除く) その他は初回30分程度無料。以降30分原則5000円(税別)

0120-41-2403

(一般電話:052-485-6003) 詳細は⇒ http://kokoro.la
※本たる事務所は愛知県弁護士会所属・<>内は弁護士名で

他の事務所 津駅・松阪駅・岐阜駅・東京駅 近く

福祉

**身体障害者
福祉センター講座**

●紙粘土講座
 時 8月25日～10月20日の毎
 木曜日 全8回 午後1時
 30分～3時30分

内 紙粘土で人形やえとを作り
 ます。

定 10人(先着順)
 ￥ 1回500円程度

●アレンジフラワー講座
 時 9月5日～11月28日の毎
 月曜日 全6回 午後1時
 30分～3時30分

市営住宅入居者募集

Inscrições dos Apartamentos Municipais Abertas

募集している市営住宅一覧 ※EV=エレベーター

住宅名	間取りなど	家賃(円)	戸数
宮浦住宅 (米津町宮浦68)	4階/4階建/EV無 風呂釜など無/3DK/水洗	21,000 ～41,200	1 一般向
中野郷住宅 (中原町半谷20)	4階/4階建/EV無 風呂釜など無/3DK/水洗	8,300 ～16,400	1 一般向
埋畑住宅 (吉良町荻原埋畑91-1)	2階/4階建/EV有 風呂釜など有/3DK/水洗	25,700 ～50,500	1 一般向
中野郷住宅 (中原町半谷20)	2階建/風呂釜など無 2DK/非水洗	8,400 ～11,900	1 一般単身向
木田住宅 (吉良町木田祐言75)	平屋/風呂釜など無 2K/水洗	4,700 ～9,400	1 一般単身向

時 申込期間▶8月5日(金)～12日(金)
 抽選日時▶8月19日(金) 午前10時開始
 入居可能日▶10月1日(土)
 他 単身者向は年齢などに制限があります。ま
 た、上記以外で随時入居できる住宅を用意
 できる場合があります。
 問 建築課管理・住宅担当 (☎65・2146)

内 季節の花をアレンジして、
 バスケットなどを作ります。
 定 15人(先着順)
 ￥ 1回1000円

●ガーデニング講座
 時 10月19日(水) 午後1時30分
 ～3時30分

内 花いっぱい寄せ植えを作
 ります。

定 15人(先着順)
 ￥ 3000円程度

◆共通事項
 対 市内在住で、身体障害者手
 帳をお持ちの方

場 総合福祉センター
 申 8月8日(月)～22日(月)午前
 9時～午後5時に、直接ま
 たは電話で市社会福祉協議
 会(☎56・5900/総合

福祉センター内)へ。ただ
 し、土・日曜日、祝日を除
 く。
 他 付き添いの方の同伴可。ガ
 イドボランティアを希望す
 る方は、申し出てください。

親子パン作り講座

対 市内在住の母子家庭の親子
 時 8月28日(日) 午前10時～午
 後0時30分

場 総合福祉センター調理実習
 室(2階)

内 楽しくパンを作ります。
 ￥ 1組1000円程度

講 角谷多恵氏
 定 10組(先着順)
 申 8月5日(金)～12日(金)午前
 9時～午後5時に、直接ま
 たは電話で市社会福祉協議
 会(☎56・5900/総合

一日郊外学習

対 市内在住の母子・父子家庭
 の親子

時 9月25日(日) 午前7時50分
 ～午後5時

集 集合時間 午前7時45分
 集 集合場所 市役所水道庁舎南

側駐車場
 行き先 伊賀の里モクモク手
 作りファーム(三重県伊賀
 市)
 内 ウィンナー作りなどを体験
 します。

定 80人
 ￥ 小学生以上:1000円
 ▼小学生未満:500円

申 8月4日(木)～12日(金)午前
 9時～午後5時に、直接ま
 たは電話で市社会福祉協議
 会(☎56・5900/総合

福祉センター内)へ。ただ
 し、土・日曜日、祝日を除
 く。申込期限内に定員を超
 えた場合は抽選

他 昼食は各自で用意してくだ
 さい。

認知症介護家族交流会

対 認知症の方を介護している
 家族

時 8月24日(水) 午後1時30分
 ～3時30分

場 市役所41会議室(4階)
 内 介護の悩みを話し合います。
 ￥ 無料

※飲食代など実費負担の場
 合あり

他 事前申し込みは不要
 問 長寿課地域支援事業担当
 (☎65・2120)



8月の献血

献血にご協力を

オータン

23日(火)	午前9時30分～11時30分…JA西三河本店(寄住町)
	午後2時～4時…市民病院
28日(日)	午前10時～正午、午後1時～3時30分…中京テレビハウジングプラザ西尾(桜町)

問 福祉課社会福祉担当(☎65・2114)

市街化調整区域の土地利用・売買にはさまざまな法的制限があります

農地転用 建築許可 売買 賃貸 相続

調整区域・農地のことなら経験と実績の

ショウカイ

正海行政書士事務所

西尾市住崎四丁目106番地 行政書士 正海 浩

私たちが相談しました!

ご相談はお気軽に

0563-54-7707

墓石 広告

すべてを忘れあの人を
 偲ぶ場所がある…。

石のおかだや

☎0120-54-2514
<http://ishinookadaya.com>

本店・西尾市今川町馬捨場41-1(西尾郵便局南400m)
 貝吹店・西尾市貝吹町金葛10-1(永良バス停前)

ボランティア入門講座「できる」を体験！始めましょう

対 ボランティアに興味がある方

時 ①9月24日(土) ②9月25日(日) 午前10時～正午

※1日だけの体験も可
場 ①横須賀老人憩いの家
②総合福祉センター

内 ボランティアを始めるきっかけ作りをお手伝いします。
①は高齢者の憩いの場となる「サロン」を体験、②は点訳体験と、障がい者の福祉車両送迎、ガイドヘルプを体験します。

定 各日15人

¥ ①1000円 ②無料

申 8月8日(月)～29日(月)午前9時～午後5時に、直接または電話で市社会福祉協議会(☎56・5900)／総合福祉センター内)へ。ただし、土・日曜日、祝日を除く。

出産育児一時金・葬祭費

国民健康保険・後期高齢者医療制度には、病气やけがで治療を受けた際の療養の給付や「出産育児一時金」「葬祭費」の給付があります。該当する方は申請してください。

● 出産育児一時金

国民健康保険の被保険者が出産したときに支給されます。ただし、被保険者が国民健康保険に加入する前に社会保険などに本人として1年以上加入して、退職後6か月以内に出生した場合は、加入していた健康保険から支給を受けられます。その場合、国民健康保険からは支給されませんので、ご注意ください。

出産育児一時金の直接支払制度を利用する場合は、医療機関などに被保険者証を提示し、直接支払制度を利用する旨を伝えてください。

支給額 42万円

※産科医療補償制度に加入していない医療機関(海外など)の場合 ▼26年12月までの出産：39万円 ▼27年1月以降の出産：40万4千円

● 葬祭費

国民健康保険や後期高齢者医療制度の被保険者が死亡したときに、葬儀を行った方に支給されます。

※国民健康保険税・後期高齢者医療保険料に滞納がある方に対しては、葬祭費の給付を一時差し止めることがあります。

支給額 5万円
問 保険年金課国民健康保険担当(☎65・2103)

当(☎65・2103)、医療担当(☎65・2105)

特別障害者手当などの所得状況届の提出を

特別障害者手当、障害児福祉手当、経過的福祉手当、愛知県在宅重度障害者手当を受給している方は、所得状況届を提出してください。提出しないと8月以後の手当が受けられません。所得状況届は8月上旬にお送りします。

時 8月12日(金)～9月12日(月)
問 福祉課障害者福祉担当(☎65・2113)

特別障害者手当などを振り込みます

特別障害者手当・障害児福祉手当・経過的福祉手当8月期分(5月～7月分)を8月10日(水)に振り込みます。金融機関でご確認ください。

問 福祉課障害者福祉担当(☎65・2113)

児童扶養手当の加算額を改定

児童扶養手当8月期分の支給から第2子の加算額および第3子以降の加算額が所得に応じて変更されます。()内は改定前の金額です。

● 第2子の加算額

全部支給 1万円(5000円)

一部支給 5000円～9900円(5000円)

● 第3子以降の加算額

全部支給 6000円(3000円)

一部支給 3000円～5900円(3000円)

問 子育て支援課手当担当(☎65・2109)

児童扶養手当を振り込みます

児童扶養手当8月期分(4月～7月分)を8月10日(水)に振り込みます。金融機関でご確認ください。

問 子育て支援課手当担当(☎65・2109)

特別児童扶養手当を振り込みます

特別児童扶養手当8月期分(4月～7月分)を8月10日(水)に振り込みます。金融機関でご確認ください。

問 子育て支援課手当担当(☎65・2109)



今月の納期

- 市県民税(普通徴収分)…第2期
 - 国民健康保険税(普通徴収分)…第2期
 - 介護保険料(普通徴収分)…第2期
 - 後期高齢者医療保険料(普通徴収分)…第2期
 - し尿くみ取り手数料…第3期
- 納期限 8月31日(水)
その他 口座振替の方は残高をご確認ください。なお、再振替はできません。
問合先 収納課管理担当(☎65・2132)

リサイクルプラザ情報

8月

場所・リサイクルプラザ(☎34・8114/クリーンセンター内)
問合先 休館日/開札日を除く日曜日・祝日

展示品 家具・自転車・小物など

展示・入札期間 1日(月)～27日(土)
開館時間 午前9時～正午、午後1時～3時 ※土曜日の午後は休館
開札日時 28日(日) 午前10時
引取期間 28日(日)～31日(水)
引取方法 落札者には電話でお知らせします。落札価格(現金)を持参の上、リサイクルプラザへ。

講習会 木目込みうさぎ

日時 24日(水) 午前10時～正午
会場 学習室(2階)
定員 10人程度(先着順)
参加料 無料
持ち物 発泡スチロール、布
申込期間 1日(月)～23日(火)
申込方法 直接または電話でリサイクルプラザへ。

特別児童扶養手当の 所得状況届の提出を

特別児童扶養手当を受給している方は、所得状況届を提出してください。休日・夜間受け付けも行いますので、ご利用ください。提出しないと8月以降の手当が受けられません。所得状況届は8月上旬に送付します。

●通常受け付け

時 8月5日(金)～9月12日(月)
 ※土・日曜日、祝日を除く。

●場子育て支援課

時 休日受け付け
 時 8月6日(土) 午前9時～午後3時：吉良支所

▼8月21日(日) 午前9時～午後3時：子育て支援課

●夜間受け付け

時 8月18日(木)・25日(木) 午後5時30分～8時

◆場子育て支援課

持 ①認め印 ②送付された所得状況届 ③特別児童扶養手当証書 (支給停止者を除く) ④個人番号カードまたは通知カード

他 児童扶養手当などの現況届も受け付けます。該当する方は併せてご利用ください。

問 子育て支援課手当担当 (☎65・2109)

訪問看護師に向けたプチ研修

対 市内在住で看護師免許を所有し、看護師として復職を考えている方

時 9月7日(水)・14日(水) 午前10時～正午

場 碧南市医師会館 (碧南市保健センター内/碧南市天王町)

内 在宅医療の担い手となる訪問看護師の仕事を、現職の訪問看護師を交えて紹介します。

無料

申 8月31日(水)までに、電話で碧南市医師会在宅医療サポートセンター (☎0566・46・8055) へ。

他 面談とも同じ内容

問 長寿課地域支援事業担当 (☎65・2120)



国民健康保険被保険者証の 一斉更新を行います

現在お持ちの国民健康保険被保険者証の有効期限は8月31日です。国民健康保険税に滞納がなければ、新しい被保険者証を8月下旬に世帯主宛てに簡易書留で郵送します。

ご不在の場合は郵便局に留め置かれ、お知らせが投函されますので、そのお知らせに示された方法でお受け取りください。8月31日を過ぎてても被保険者証が届かない場合は、お問い合わせください。

新しい被保険者証の有効期限は30年8月31日です。ただし、その期間内に75歳に到達し、後期高齢者医療制度に移行する方の有効期限は、75歳誕生日の前日となります。また、退職被保険者で65歳に到達する方や、その被扶養者の方は、有効期限が短い場合があります。

有効期限が切れた被保険者証は、個人情報からならない程度に裁断などとしてご自身で処分するか、保険年金課または各支所へご返却ください。

問 保険年金課国民健康保険担当 (☎65・2103)

出張あそびの広場

対 就園前のお子さんとその保護者

時 8月25日(木) 午前9時45分～11時15分

場 西尾市立図書館

内 親子での体操や手遊び、簡単なおもちゃ作り、大型パルーンを使った遊びなど

無料

他 事前申し込みは不要

問 子育て支援センターやつおもて (☎57・2602/八ッ面保育園内)

つどいの広場育児講座 「親子でリトミック」

対 2歳以上のお子さんとその保護者

時 8月24日(水) 午前10時～11時15分

場 総合福祉センターつどいの広場 (4階)

内 親子でリズム遊びをします。

定 20組 (先着順)

無料

講 下村陽子氏

申 8月3日(水)午前9時30分から、直接総合福祉センターつどいの広場へ。電話での申し込みはできません。

問 子育て支援センターやつおもて (☎57・2602/八ッ面保育園内)

保健

血糖値改善クラス～血糖値をちょっと下げよう～

対 市内在住の74歳以下で、昨年の健診結果のHbA1c

値が (NGSP) 5・6以上の方

時 9月1日(木)～11月下旬 全8回 午前9時30分～11時30分

※初回のみ午後1時30分～3時30分

場 西尾市保健センター、中央体育館

内 糖尿病予防に関する講座や個別指導

定 25人 (先着順)

講 医師、管理栄養士、健康運動指導士、歯科衛生士、保健師

申 8月8日(月)～19日(金)に、電話で西尾市保健センター (☎57・0661) へ。

他 糖尿病治療中の方は主治医に相談の上、申し込んでください。



**運動ダイエットクラス
9月開始コース**

自分に合った4か月間の運動でダイエットをサポートします。グループコースまたは個別コースを選択できます。

●グループコース

時 9月3日(土)・14日(水)・28日(水)・10月12日(水)・26日(水)・11月9日(水)・30日(水)・12月14日(水)・21日(水) 全9回 午前9時30分～11時30分

内 運動講師による運動講座。初回はオリエンテーション、2回目以降は運動をします。

●個別コース

内 自分の都合に合わせて、中央体育館トレーニング室で運動します。3回分の利用料を補助します。

※9月3日(土)午前9時30分からのオリエンテーションに必ずご参加ください。

◆共通事項

対 市内在住で、初回時20歳～69歳でBMI【体重(kg)÷身長(m)÷身長(m)】が23以上の方

場 中央体育館

定 12人(先着順)

講 運動講師、保健師
※初めての方を優先します。

申 8月8日(月)～19日(金)に、電話で西尾市保健センター(☎57・0661)へ。
他 通院中の方は主治医に相談の上、申し込んでください。

税

**軽自動車税の
グリーン化特例を延長**

28年度税制改正により、軽自動車税の環境性能に応じたグリーン化特例が延長されました。

対 28年4月1日～29年3月31日に新規登録した一定の環境性能を有する新車の軽四輪車など。詳しい対象車と

対 象 車		税率の軽減
電気軽自動車		概ね75%軽減
天然ガス軽自動車 (ポスト新長期規制からNOx10%低減)		概ね50%軽減
ガソリン 軽自動車	乗用 32年度燃費基準+20%達成	概ね25%軽減
	貨物 27年度燃費基準+35%達成	
	乗用 32年度燃費基準達成	概ね25%軽減
	貨物 27年度燃費基準+15%達成	

税率は上表の通りです。
①ポスト新長期規制はディーゼル車などへ21年以降に適用される排出ガス規制です。

②ガソリン軽自動車は17年排出ガス基準75%低減達成車(★★★)に限り
③性能などは販売店にお問い合わせください。

④29年度の特例制度
問 税務課税制担当(☎65・2125)



国民健康保険税の制度

●課税制度

国民健康保険税(国保税)は、世帯主本人が国民健康保険(国保)に加入していても、家族の中で国保に加入している方がいる場合は、世帯主に課税されます。

●軽減制度

国保税には、国保加入者の所得が一定額以下の場合に、税額の一部を軽減する制度があります。適用を受けるために申請は必要ありませんが、所得の申告が必要です。所得の申告をしていない方で該当

する可能性のある方にはお知らせしますので、申告をしてください。
持 27年中の所得金額の分かるもの、印鑑

●減免制度

国保税には、所得・資産のない世帯の方の税額の一部を減免する制度があります。該当する方には通知しますので、申請してください。
災害などの特別な理由で生活が困難になった場合に、病院などの窓口で自己負担額が減免・徴収猶予される制度もあります。ただし、特別な事情もなく、国保税を滞納している方は除きます。

問 保険年金課国民健康保険担当(☎65・2103)

個人市民税・県民税第2期の納付書は再送しません

今年度から、個人市民税・県民税納付書を第1～4期分まとめてお送りしています。第2期の納付書も6月15日に送付していますので再送しません。納付書を紛失などした方はご連絡ください。税額に変更のあった場合は、変更後の納付書を改めてお送りしますので、変更後の納付書をご利用ください。

問 税務課市民税担当(☎65・

2124)

募 集

**赤ちゃんふれあい授業
体験授業の協力者**

●小学生との体験授業

時 9月13日(火)～16日(金) 午前9時40分～10時25分

場 鶴城小学校

申 8月26日(金)までに、電話

で西尾市保健センター(☎57・0661)へ。

●高校生との体験授業

時 9月13日(火)～16日(金)・20日(火)・21日(水) 午前10時～10時50分

場 吉良高校

申 8月26日(金)までに、電話

で吉良保健センター(☎32・3001)へ。

◆共通事項

対 2か月～1歳未満のお子さんとその保護者

内 乳児や保護者との交流や、乳児をだっこするなど、体験を通して命の大切さを学び、愛着の感情や乳児への関心を高めます。

定 各日10組程度

他 開催日のうち、都合のよい日程にご参加ください。

読書感想画展出品作品

市内在住の小学3年生以下のお子さん

応募方法 ①読む本…自由

②用紙…四つ切画用紙(幼児・園児は八つ切画用紙でも可) ③画材…自由(絵の具、クレヨンなど)

賞 教育長賞1点、にしお本

まつり実行委員長賞3点、図書館長賞5点、入選10点、佳作15点

募集期間 8月9日(火)～9月27日(火)

申 直接各図書館へ。

問 西尾市立図書館(☎56・6200)

第57回西尾市美術展 出品作品

時 10月21日(金)～23日(日)

対 高校生以上の方

種目と規格 下表のとおり

￥ 無料

募集期間 8月30日(火)～10月5日(水)午前9時～午後4時

※土曜日の午後、日曜日、9月5日(月)・12日(月)・20日(火)・21日(水)・23日(金)・26日(月)、10月3日(月)を除く。

申 出品申込書を直接または郵送で西尾文化協会(☎56

・5757/〒44510877山下町泡原30/文化会館内)へ。出品申込書は文化会館、図書館、市役所1階ロビー、各ふれあいセンターなどに用意

他 作品は未発表のものに限り、入賞額以外はガラス入り額装は不可

種目	規格
日本画	10号～80号 額縁付 30号以上は仮縁
洋画	10号～80号 額縁付
彫塑	自由
陶芸	100cm×100cm×100cm以内
工芸	平面：180cm×180cm以内 立体：64000cm以内
書	半紙・半懐紙以上 176cm×48cmまたは 91cm×91cm以内
写真	全紙 パネル張または額縁付 加工不可
デザイン	グラフィックデザイン(ポスター)・イラスト ト画 B1サイズ
水墨画	6～30号

相談

多重債務相談

多重債務とは、すでにある

借金の返済に充てるために、他の金融業者から借入れを繰り返し、利息の支払いもかさんで借金が増え続ける状態のことです。金融業者の金利を法律どおりに計算し直すと、実際は借金がもっと少なく、過払い金が出てくることがあります。借金について弁護士に相談して解決した方はたくさんいます。保険年金課へ気軽に相談ください。

対 国民健康保険に加入している方のうち、多重債務でお悩みの方

問 保険年金課国民健康保険担当(☎65・2103)

無戸籍者の解消のための相談窓口

日本国民であるにもかかわらず戸籍に記載されていない方が、戸籍に記載されるための手続きを案内しています。事情を伺い、どのような手段が最善なのかを法務局または市役所の市民課職員と一緒に考えます。相談は無料で、秘密は厳守します。

相談窓口 名古屋法務局西尾支局総務係(☎57・262)



2/熊味町) 午前9時～午後5時。ただし、土・日曜日、祝日を除く。

問 市民課戸籍担当(☎65・2100)

その他

防火管理講習会 甲種(新規)

時 10月5日(水)・6日(木)

場 市消防本部大会議室(3階)

定 80人(先着順)

￥ 3700円(テキスト代)

申 8月1日(月)～9月2日(金)

に、申込書を直接市消防本部予防課予防査察担当(☎56・2143)へ。申込書は市消防本部に用意。ホームページからもダウンロードできます。

剪定枝の持ち込み方法

クリーンセンターでは、持ち込んだ剪定枝を一時置場へ降ろしていただき、リサイクル処理しています。持ち込んだごみを降ろす順番は、①燃えるごみ、②剪定枝、③燃えないごみです。

剪定枝を持ち込む際は、剪定枝のみでスムーズに荷下ろしできるよう、事前に分別してください。

問 クリーンセンター(☎34・8112)

耐震化工事のため一部の避難施設が使用不可

施設の安全確保のため、鶴城体育館と東幡豆体育館で、非構造部材の耐震化対策工事を行っています。工事期間中は避難施設として使用できませんので、近隣の施設を使用してください。

工事期間(予定)

- ▼鶴城体育館：29年2月末まで
- ▼東幡豆体育館：29年1月末まで

他 避難施設は市ホームページで確認できます。

問 危機管理課防災担当(☎65・2138)

臨時休館のお知らせ

西尾市立図書館・岩瀬文庫共に8月7日(日)は臨時休館します。

問 西尾市立図書館(☎56・6200)、岩瀬文庫(☎56・6660)

西三河都市計画変更案の縦覧（市決定）

時 8月12日(金)～26日(金)
場 都市計画課
内 生産緑地地区の変更
他 縦覧期間中、市に対する意見書を都市計画課に提出できます。
問 都市計画課計画担当 (☎65・2144)

原爆死没者の慰霊と恒久平和への祈りをしましょう

原爆で亡くなった方のご冥福と恒久平和を祈念し、原爆投下の日と終戦の日に1分間の黙とうをささげましょう。
時 ▼広島投下の日：8月6日 (土) 午前8時15分
 ▼長崎投下の日：8月9日 (火) 午前11時2分
 ▼終戦の日：8月15日(月) 正午
問 総務課庶務担当 (☎65・2164)

暴風警報発令時のごみ出し

台風などにより、西尾市に暴風警報が発令された場合のごみ出しは、次のとおり行ってください。
 ●燃えるごみなど市の指定袋

を使用して出さずごみ

収集日当日、日の出の時点で西尾市に暴風警報が発令されている場合は、危険ですのでごみ出しは自粛してください。

●資源物など事前にコンテナを設置して回収するごみ
 コンテナ設置時に、西尾市に暴風警報が発令されている場合は、飛散防止のためコンテナの設置は中止しますので、資源物などは収集しません。

他 ごみ出しやコンテナの設置が終了した後に、西尾市に暴風警報が発令された場合は、作業の安全を確認した後に収集します。天候により作業が危険と判断した場合は、次回の収集になることもあります。

問 ごみ減量課ごみ減量担当 (☎34・8113/クリーンセンター内)

西三河 イベントだよ!

刈谷わんさか祭り・花火大会

時 8月19日(金) 午後5時～9時：市民盆おどり
 ▼8月20日(土) 午前11時～

午後9時：ステージショー

や体験型アトラクション、花火大会(午後7時)など
場 刈谷市総合運動公園(刈谷市築地町)

他 会場周辺に駐車場はありません。無料シャトルバス(20日のみ運行)や、公共交通機関をご利用ください。

無料シャトルバス乗り場

①刈谷駅北口 ②名鉄知立駅 ③刈谷市役所 他市内5か所

問 刈谷市観光協会 (☎0566・23・4100/刈谷市文化観光課内)

三好いじじゃんまつり

時 8月20日(土) 午後5時～9時

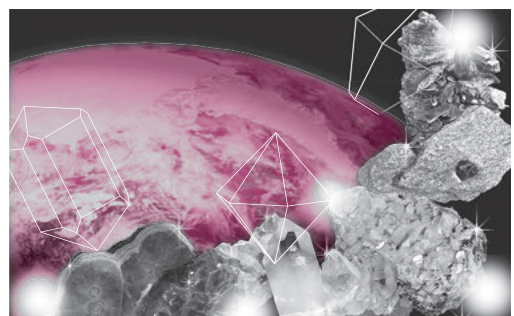
※荒天中止

場 三好稻荷閣周辺道路(みよし市三好町)
内 オリジナルまつりソングに合わせ、2000人を超える人が踊るエキサイティングなイベント。踊りコンテストもあり、気合の入った踊りとパフォーマンスは必見です。

他 公共交通機関をご利用ください。

問 みよし市観光協会 (☎0561・34・6000/みよし市産業課内)

名鉄蒲郡駅から徒歩約3分
生命の海科学館 2016年夏の企画展 鉱物～大地が育てたたからもの～



時 9月4日(日)まで 午前9時～午後5時
場 蒲郡市生命の海科学館(蒲郡市港町)
内 蒲郡市内で見られる鉱物を中心に、身近なたからものを紹介します。
¥ 無料
問 蒲郡市生命の海科学館 (☎0533・66・1717)

名鉄蒲郡駅から徒歩約11分
没後50年企画展 岸間芳松さんと灯火具コレクション展

時 8月28日(日)まで 午前10時～午後5時(入場は午後4時30分まで)
休館日 月曜日、第3火曜日
場 蒲郡市博物館(蒲郡市栄町)
内 郷土史研究家、明かりの道具の収集で知られた岸間さんの業績を紹介します。希望者には窓口で厄よけの「切り火」を行います。
¥ 無料
問 蒲郡市博物館 (☎0533・68・1881)

名鉄西尾・蒲郡線の利用促進のため、西尾市と蒲郡市が沿線イベント情報を相互に掲載しています。

電車で行く!



鬼才かわなべきさい 河鍋暁斎展
幕末と明治を生きた絵師

時 8月20日(土)～10月2日(日)

午前10時～午後6時(入場は午後5時30分まで)

休館日 月曜日

※9月19日(祝)は開館、20日(火)は休館

場 碧南市藤井達吉現代美術館(碧南市音羽町)

内 卓越した技術と獨創性によって活躍した絵師・河鍋暁斎の展覧会。強烈な個性で筆を操った暁斎のほとぼしる墨筆と色彩から、その魅力をご堪能ください。

¥ 一般：900円

▼高校生・大学生：600円

▼小・中学生：400円

問 碧南市藤井達吉現代美術館(☎0566・48・6602)

2)



情報通信

■個人事業税第1期分の納税をお忘れなく

▶納期限／8月31日(水)▶納付方法／8月中旬に納税通知書を送付します。銀行、農協、漁協、ゆうちょ銀行(ゆうちょ銀行代理店の郵便局を含む)などの金融機関またはコンビニエンスストア(納付書の納付金額が30万円以下のものに限る)、県税事務所で納付してください。ペイジーに対応しているインターネットバンキングまたはATMでも納付できますが、領収証書は発行されません。他納税には、便利で安全な口座振替制度もあります。口座を開設している金融機関の窓口で手続きしてください。問 県西三河県税事務所県民税・事業税第二グループ(☎0564・27・2713/岡崎市明大寺本町)

■愛知県モノづくり人材育成塾

対 普通旋盤作業に従事し、国家技能検定機械加工職種普通旋盤作業一級合格を目指している方で、全6日間を受講できる方時▶第1回…9月20日(火)・21日(水)▶第2回…9月27日(火)・28日(水)▶第3回…10月4日(火)・5日(水) 午前9時10分～午後4時30分(各回2日目は午後3時40分まで)定5人¥6,900円 申問 8月30日(火)までに、講座名・住所・氏名・電話番号・勤務先・旋盤従事年数・技能検定普通旋盤

作業合格級を、往復はがきまたはEメールで県立岡崎高等技術専門学校在職者訓練担当(〒444-0802岡崎市美合町平端24/☎okazaki-senmonko@pref.aichi.lg.jp/☎0564・51・0775)へ。

■矢作川浄化センター 夏休み親子下水道教室

対 小学生とその保護者時 8月18日(木)・19日(金)午後1時～3時 場 矢作川浄化センター(港町)内 下水道の仕組みの説明、下水処理場の案内など ¥無料 他 事前申し込みは不要。大雨などにより中止することがあります。問 矢作川浄化センター(☎59・0711)

■統合失調症家族教室

対 市内在住で、統合失調症で治療中の方の家族時 8月25日(木)、9月7日(水)・21日(火)午後2時～4時 場 西尾保健所内 統合失調症に関する講演と家族同士の交流 定20人 ¥無料 申問 8月22日(月)までに、電話で西尾保健所(☎56・5241)へ。

■自衛官募集

●採用試験▶募集種目/①自衛官候補生②一般曹候補生・航空学生▶受付期間/9月8日(木)まで。ただし、①の男子は年間を通じて募集●自衛隊制度説明会時 8月31日(水)までの月～金曜日午後1時～6時。ただし、11日(祝)を除く。◆共通事項 場 問 自衛隊岡崎出張所(☎

0564・58・0095/岡崎合同庁舎6階/岡崎市羽根町)※月曜日～金曜日午前10時～午後6時30分。ただし、8月11日(祝)を除く。

■無料肝炎ウイルス検査

ウイルス性肝炎は主に血液を介して感染する病気です。肝炎の感染経路にはさまざまなものがあり、過去の手術・輸血・予防接種やピアスの穴あけなどがあります。感染に気付かないうちに、慢性肝炎から肝硬変、肝がんへと進行することがあり、感染の予防には、早期発見・治療が重要です。保健所や一部の医療機関では肝炎の検査を無料で行っていますので、ぜひ受けてください。問 西尾保健所(☎56・5241)、県健康福祉部健康対策課(☎052・954・6626)

■終戦当時、引揚者からお預かりした通貨・証券などを返還

終戦後に外地から引き揚げた方が税関などに預けた通貨や証券などで、保管されているものが多数あります。返還請求・問い合わせは家族の方もできます。預けた通貨や証券などの案内は名古屋税関ホームページでも確認できます。問 名古屋税関豊橋税関支署衣浦出張所(☎0569・21・9013/半田市11号地2衣浦港湾合同庁舎内)、財務省名古屋税関監視部監視通関部門(☎052・654・4060/名古屋市港区)