

お知らせ

催し

外国人と一緒に盆踊り

時 8月7日(日) 午後1時〜2時

場 総合福祉センター

内 浴衣を着て、外国人と一緒に盆踊りをします。

他 当日午前10時〜午後1時に、浴衣の着付けを手伝っていただける方を募集します。

申 問 7月29日(金)までに、電話で市国際交流協会事務局 (☎65・2178) / 地域支援協働課内)へ。

御田扇祭り

時 7月17日(日) 午後2時30分〜4時

場 岡崎市合歓木町地内〜神明社(高落町)

内 20の町を巡る江戸時代からの伝統行事「堤通手永御田扇祭り」が20年ぶりに西尾

市へやってきました。合歓木町から高落町へのみこしの渡御行列が行われます。
問 文化振興課文化財担当 (☎56・2459) / 岩瀬文庫内



企画展「焼き物で見る西尾の歴史」

時 7月2日(土)〜9月11日(日)

午前9時〜午後5時

休 館 日 月曜日(祝日の場合は開館し、翌火・水曜日が休館、祝日の翌平日)

場 西尾市資料館

内 八王子貝塚出土遺物や岡島遺跡出土遺物、深喜亭焼など西尾にゆかりのある焼き物類を展示します。

● 展示解説

時 7月23日(土) 午後2時

問 文化振興課文化財担当 (☎56・2459) / 岩瀬文庫内

夏休み 子どもだけで行くデイキャンプ

対 市内在住または在学の小学3〜6年生

時 8月18日(木) 午前9時〜午後4時

場 愛知県青年の家(岡崎市美合町)

※市役所に集合し、現地まではバスで送迎します。

内 簡単なアウトドア料理とクワフトを作ります。

定 20人

申 7月23日(土)〜8月6日(土)に直接総合体育館へ。

他 申込期間内に定員を超えた場合は抽選

問 スポーツ課振興担当 (☎54・0002) / 総合体育館内

第8回一色地区福祉ふれあい祭り

時 7月9日(土) 午後5時〜7時

※雨天中止

場 一色老人福祉センター

内 和太鼓演奏、吹奏楽演奏、フラダンス、ヒップホップダンス、屋台、ゲームなど

問 無料(飲食費は実費負担) 市社会福祉協議会一色支所

(☎72・9654) / 一色老人福祉センター内)

越前町交流バスツアー

対 市内在住の18歳以上の方

時 7月30日(土)・31日(日)の1泊2日

集合時間 午前8時予定

集合場所 文化会館南駐車場

帰着時間 午後7時予定

宿泊場所 越前糸生温泉 泰

澄の杜

※相部屋です。

内 西尾藩ゆかりの里として友好都市の提携を結んでいる福井県越前町(旧朝日町)を訪ね、越前町の史跡やあさひまつり、北陸の名所を巡ります。

定 15人

申 1万5000円(宿泊費、食事代、施設入場料など)

時 7月13日(水)(当日消印有効)までに、はがきに参加者全員の住所・氏名・年齢・性別・電話番号を記入の上、秘書課秘書担当(〒445-18501住所不要)へ。はがき1枚で2人まで申し込めます。

※申込期間内に定員を超えた場合は抽選。結果は7月19日(火)までに通知

問 秘書課秘書担当 (☎65・2171)

相 続 ・ 離 婚 ・ 債 務 整 理
交 通 事 故 の 相 談 は 初 回 無 料
其 他、労 働 ・ 企 業 法 務 ・ 刑 事 事 件 応 需

夜 間 ・ 休 日 法 律 相 談 可

愛三西尾 法律事務所

代 表 弁 護 士 / 井 上 洋 一 (愛 知 県 弁 護 士 会 所 属)

西 尾 駅 西 へ 徒 歩 3 分
TEL. 0563-53-0220

西 尾 市 桜 木 町 3 丁 目 51-3 林 ビル 2F
駐 車 場 あり www.aisan-law.jp

市 街 化 調 整 区 域 の 土 地 利 用 ・ 売 買 に は
さ ま ざ ま な 法 的 制 限 が あり ます

農 地 転 用 建 築 許 可
売 買 賃 貸 相 続

調 整 区 域 ・
農 地 の こと なら
経 験 と 実 績 の

シ ョ ウ カ イ

正海行政書士事務所

西 尾 市 住 崎 四 丁 目 106 番 地 行 政 書 士 正 海 浩

私 たち も
相 談 し ま した!

ご 相 談 は お 気 軽 に

0563-54-7707

墓 石

す べ て を 忘 れ あ の 人 を
偲 ぶ 場 所 が あり …。

石のおかだや

☎ 0120-54-2514
http://ishinookadaya.com

本 店 ・ 西 尾 市 今 川 町 馬 捨 場 41-1 (西 尾 郵 便 局 南 400m)
貝 吹 店 ・ 西 尾 市 貝 吹 町 金 葛 10-1 (永 良 バ ス 停 前)

市営住宅入居者募集

Inscrições dos Apartamentos Municipais Abertas

募集している市営住宅一覧 ※EV=エレベーター

住宅名	間取りなど	家賃(円)	戸数
中野郷住宅 (中原町半谷20)	3階/5階建/EV無 風呂釜など無/3DK/水洗	9,000 ~17,600	1 一般向
犬塚住宅 (中畑一丁目56)	1階/3階建/EV無 風呂釜など無/3DK/水洗	23,800 ~46,700	1 一般向
父橋住宅 (室町中屋敷80)	平屋 2K/水洗	4,000 ~7,900	1 一般・単身向
神ノ木住宅 (吉良町上機須賀神ノ木14-1)	平屋 2K/水洗	3,700 ~7,300	1 一般・単身向

時 申込期間 ▶ 7月6日(水)~13日(水)

抽選日時 ▶ 7月20日(水) 午前10時開始

入居可能日 ▶ 9月1日(木)

他 単身者向は年齢などに制限があります。上記以外にも随時入居できる住宅を用意できる場合があります。

問 建築課管理・住宅担当 (☎65・2146)

夏休み塩田体験

時 7月23日(土)・30日(土)、8月6日(土)・20日(土)・27日(土)

午前9時30分~午後2時30分

※各回内容は同じ

場 塩田体験館「吉良饗庭塩の里」

内 塩づくり体験

定 各回30人(先着順)

¥ 大人:500円

▼小・中学生:300円

講 吉良入浜式塩田保存会会員持弁当、飲み物、帽子、作業できる服装

他 ①雨天の場合、屋外での作業は中止。午前中で終了
 ②10人以上の団体は、体験



日以外の日も体験可

申 7月5日(火)から、Eメールまたは電話、フアックスで

塩田体験館 (☎078-920-0101)

lynishio.jp / ☎ & FAX 32

・3373)へ。塩田体験館ホームページからも申し込みが可能です。電話はつながりにくい場合があります。

赤十字の親子レスキュー

対 小学生とその保護者

時 8月6日(土) 午後1時~3時

場 宮崎海水浴場(吉良町)

内 ①海で着衣泳体験 ②ライフジャケットを着てみよう ③レスキューボードに乗ってみよう ほか

定 20組(先着順)

¥ 1人100円(傷害保険料)

講 日本赤十字社講習指導員

申 7月22日(金)までに、直接福祉課社会福祉担当または各支所へ。

他 保護者1人につき、お子さんは3人まで参加できます。福祉課社会福祉担当 (☎65・2114)

市立看護専門学校見学会

対 市立看護専門学校へ入学を希望する高校生以上の方

時 7月29日(金)、8月25日(木)

①午前10時~正午 ②午後1時30分~3時30分

※①②とも同じ内容

場 市立看護専門学校

内 学校概要・学校生活の説明、校内見学、体験コーナー、在校生との交流、質問コーナー、希望者と保護者の個別相談

定 各回35人(先着順)

申 7月7日(木)から、電話またはEメールで市立看護専門学校 (☎54・8800 / ☎kango@city.nishio.lg.jp)へ。

特別講座「市史編さんの現場から」

時 7月24日(日) 午後1時30分

場 岩瀬文庫研修ホール(地階)

内 『新編西尾市史』編さんのための調査・研究の成果を、専門委員が分かりやすく紹介します。

①謎の美女は吉良家の奥方？ 華嚴寺蔵「禅定尼像」について

②村の文明開化〜小野ヶ谷村『牧野日記』を読む

定 70人(先着順)

講 ①愛知県立芸術大学講師 / 美術工芸・建造物部会特別執筆者 本田光子氏

②元富山国際大学教授 / 近代部会編集委員 岡田洋司氏

他 事前申し込みは不要

問 岩瀬文庫 (☎56・2459)



今月の納期

- 固定資産税・都市計画税…第2期
- 国民健康保険(普通徴収分)…第1期
- 介護保険料(普通徴収分)…第1期
- 後期高齢者医療保険料(普通徴収分)…第1期

納期限 8月1日(月)

その他 □座振替の方は残高をご確認ください。なお、再振替はできません。

問合せ 収納課管理担当 (☎65・2132)

弁護士法人 心

夜間・土日相談可(要予約)

相談料0円 (交通事故被害・後遺障害・過払い金・借金・相続・遺言)

※その他は初回30分程度無料。以降30分原則5000円(税別)

企業法務・交通事故・後遺障害・過払い金・借金・相続・遺言・刑事(他)



所属弁護士 30名!!

過払い金 無料診断サービス 実施中

交通事故 損害賠償額 後遺障害 適正等級 無料診断サービス実施中

名古屋駅法律事務所 <愛知県弁護士会>

名古屋みなと法律事務所 <愛知県弁護士会>

名古屋駅0.5分

イオンモール名古屋みなと内 (舞子川公園駅5分)

受付 平日9時~22時・土日9時~18時受付(祝日、祭日の休日、12/31~1/3は除く)

0120-41-2403

他の事務所 津駅・松阪駅・岐阜駅・東京駅 近<

(一般電話:052-485-6003) 詳細は ⇒ http://kokoro.la

※主たる事務所は愛知県弁護士会所属< >内は弁護士会です

としょかん科楽クラブ(夏休み)

対 小学1〜3年生
時 8月21日(日) 午前10時〜11時30分

場 西尾市立図書館会議室(3階)

内 ドライアイスの実験、空気砲の実験、シャーベット作り、本の紹介 ほか

定 30人
¥ 1000円(材料費)

講 科楽寺子屋 鈴木康三氏
申 7月8日(金)〜17日(日)に、申込書を直接各図書館へ。

※申込期間内に定員を超えた場合は抽選

問 西尾市立図書館(☎56・6200)

夏休み講座「天体望遠鏡を作って星を見よう!」

対 市内在住または在学の小学生とその保護者

時 8月6日(土) 午後6時〜7時30分

場 寺津ふれあいセンター
内 親子で天体望遠鏡を作り、星の観察をします。

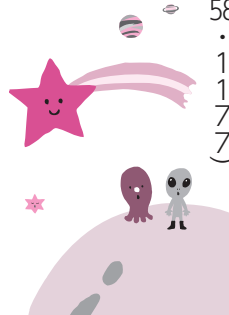
定 10組
¥ カメラ用三脚を持参しない場合:3700円

▼カメラ用三脚を持参する場合:2100円

講 満天きらきら倶楽部
申 7月5日(火)〜24日(日)午前9時〜午後9時に、直接寺津ふれあいセンターへ。

※申込期間内に定員を超えた場合は抽選

問 寺津ふれあいセンター(☎58・1177)



市戦没者追悼式

時 7月24日(日) 午後1時30分〜2時30分

場 文化会館小ホール

内 今日的发展は、戦没者をはじめ、多くの尊い犠牲の礎の上にもたらされたものであることに深く感謝と追悼の意を表し、恒久平和の誓いを新たにします。

問 福祉課社会福祉担当(☎65・2114)

カルシウムたっぷり
ニュー和食づくり

対 市内在住の方

時 7月29日(金) 午前10時〜正午

場 吉良保健センター
内 牛乳やチーズを使って、和食を作ります。

定 20人(先着順)
¥ 5000円

講 健康づくりボランティア
申 7月7日(木)から、電話で吉良保健センター(☎32・3001)へ。

親子料理教室

●韓国料理「キンパ(のり巻き)」やデザート

対 市内在住の小学生とその保護者

時 7月21日(木) 午前9時30分〜午後0時30分

定 13組(先着順)
講 はつらつクッキング会員

申 7月6日(水)から

●乳製品を使った料理

対 市内在住の年長〜小学3年生のお子さんとその保護者

時 7月25日(月) 午前10時〜午後1時

定 16組(先着順)
講 食生活改善クラブ

申 7月7日(木)から

◆共通事項
場 西尾市保健センター

¥ 1人400円
他 ①子どもは1組3人まで
②1回の通話で複数組の申し込みはできません。

申 問 電話で西尾市保健センター(☎57・0661)へ。

福祉

後期高齢者福祉医療費受給者証の更新

後期高齢者福祉医療費受給者証(福と書かれた藤色の受給者証)の有効期限が28年7月31日までの方は、更新の手続きが必要です。7月上旬に申請書を郵送しますので、手続きを行ってください。

持 ①申請書 ②保険証 ③印鑑 ④身体障害者手帳または療育手帳、戦傷病者手帳(お持ちの方のみ) ⑤申立書(送付された方のみ) ⑥介護保険証(要介護度4以上の方のみ)

申 7月6日(水)〜15日(金)に、直接保険年金課または各支所へ。

問 保険年金課医療担当(☎65・2106)



7月の献血



10日(日)	午前10時〜11時30分、午後1時〜4時…ヴェルサウォーク西尾
26日(火)	午後1時30分〜3時30分…JA西三河本店(寄住町)
30日(土)	午前10時〜11時30分、午後1時〜4時…フィールいつも

問 福祉課社会福祉担当(☎65・2114)

7月

場所・リサイクルプラザ(☎34・8114/クリーンセンター内)
問合先 休館日/開札日を除く日曜日・祝日

展示品 家具・自転車・小物など

展示・入札期間 1日(金)〜23日(土)
開館時間 午前9時〜正午、午後1時〜3時 ※土曜日の午後は休館
開札日時 24日(日) 午前10時
引取期間 24日(日)〜27日(水)
引取方法 落札者には電話でお知らせします。落札価格(現金)を持参の上、直接リサイクルプラザへ。

講習会 親子講習会 デコパー・ジュ石けん

日時 20日(水) 午前10時〜正午
会場 研修室(2階)
定員 10人程度(先着順)
参加料 無料
持ち物 固形石けん、ペーパーナプキン
申込期間 1日(金)〜19日(火)
申込方法 直接または電話でリサイクルプラザへ。

リサイクルプラザ情報

西尾勤労会館講座

市内在住または在勤、在学の高校生以上の方
 西尾勤労会館

7月17日(日)～24日(日)午前9時～午後8時に、直
 接西尾勤労会館 (☎59・1100) へ。

講座名	日時	内容	定員	費用	講師
旅する英会話	8月2日・23日・30日、9月6日・13日・27日、10月4日・18日・25日、11月1日の毎回火曜日 全10回 午後3時～4時30分	海外旅行での実用会話や訪問外国人とコミュニケーションを取るための会話を学ぶ教室です。ベルギー出身の先生と楽しく学びます。	12人 (先着順)	1,200円 (教材費含む)	クリストファー・ボーデン シュタイン氏
マンスリー フラワーアレンジメント	8月2日、9月6日、10月4日、11月1日、12月6日、29年1月17日、2月7日の毎回火曜日 全7回 午後1時30分～3時	生花やドライフラワー、鉢物を使い、さまざまなアレンジをして楽しめます。年間を通じ、周りに花のある生活を創造します。	9人 (先着順)	14,700円 (教材費含む)	久保田美香氏

社会福祉協議会講座

どなたでも。聴覚障害者の方も参加できます。
 総合福祉センター第6集会室 (6階)

接または電話で市社会福祉協議会 (☎56・5900/
 総合福祉センター内) へ。

7月8日(金)～29日(金)午前9時～午後5時に、直

※土・日曜日、祝日を除く。

講座名	日時	内容	定員	費用	講師
聞こえのサポートボランティア体験講座	8月6日(土) 午後1時30分～3時30分	耳の不自由な方へのコミュニケーション支援である要約筆記(話していることを文字にする)を体験し、気を付けることや分かりやすい表現を学びます。	10人 (先着順)	無料	要約筆記サークルにしお

時 7月13日(水)・20日(水) 午前

子育て支援センターくさの实「プレママ広場」

問 保険年金課医療担当 (☎65・2106)

持 ①申請書 ②保険証 ③印鑑

時 7月25日(月) 午後5時～8時

場 市役所多目的室C (1階)、吉良支所

時 7月23日(土) 午前9時～正午

場 市役所多目的室C (1階)、(木) 保険年金課

時 7月22日(金)・25日(月)～28日

場 通常受付

母子家庭等医療費受給者証を一齐に更新します。受給者証をお持ちの方は7月中旬に申請書を郵送しますので、手続きを行ってください。7月末までに通知が届かない方や、受給資格があると思われる方で、受給者証をお持ちでない方は、お問い合わせください。

母子家庭等医療費受給者証の更新

10時30分～11時30分
 子育て支援センターくさの实(くさの实保育園内) 妊婦のための子育て支援センター施設・活動の見学、先輩ママとの交流など
 事前申し込みは不要
 子育て支援センターくさの实 (☎56・8311)

認知症カフェ

認知症の方やその家族の息抜き場です。
 問 長寿課地域支援事業担当 (☎65・2120)

名称	日時	費用	問合先・所在地
せんねん村矢曾根 オレンジCafe	毎月第1・3木曜日 午後2時～4時 ※年末年始を除く	100円 飲み物お菓子付き	せんねん村矢曾根 (☎65・5533) 矢曾根町蓮雲寺29-1
愛厚ホーム西尾苑 喫茶お茶でもいかが	奇数月第4月曜日 午後1時30分～3時30分 ※祝日、年末年始を除く	無料 飲み物お菓子付き	愛厚ホーム西尾苑 (☎56・7350) ハツ面町蔵屋敷120
米津老人保健施設 さくらカフェ	偶数月第1木曜日 午後2時～4時 ※祝日、年末年始も実施	100円 飲み物お菓子付き	米津老人保健施設 (☎54・4771) 桜町4丁目31



保健

運動ダイエットクラス 8月開始コース

自分に合った4か月間の運動で、ダイエットをサポートします。

対市内在住の20歳～69歳で、BMI【体重(kg)÷身長(m)÷身長(m)】が23以上の方

●グループコース

時 8月3日(水)・17日(水)・31日(水)、9月14日(水)・28日(水)、10月12日(水)・26日(水)、11月9日(水)・30日(水) 全9回
午前9時30分～11時30分

内 講師による運動講座。初回はオリエンテーションなどを、2回目以降は運動を実践します。

¥500円

●個別コース

内 自分の都合に合わせて、中央体育館トレーニング室で運動します。3回分の利用料を補助します。

※8月3日(水)午前9時30分からのオリエンテーションに必ずご参加ください。

¥500円

◆共通事項

場 中央体育館

定 12人(先着順)

講 健康運動指導士、保健師

他 通院中の方は主治医に相談の上、お申し込みください。

申 問 7月7日(水)～22日(金)に、

電話で西尾市保健センター

(☎57・0661)へ。

※申込期間内に定員を超えた場合、初めての方を優先します。



税

固定資産税・都市計画税第2期の納付書は再送しません

今年度から固定資産税・都市計画税の納付書を第1～4期分まとめてお送りしています。第2期の納付書も4月15日にお送りしていますので再送しません。納付書を紛失などされた方はご連絡ください。

問 税務課土地担当 (☎65・2126)、同課家屋・償却担当 (☎65・2128)

電車で行く！

名鉄蒲郡駅から徒歩約5分

第3・4回 蒲郡まつり 納涼花火大会

時 7月31日(日) 午後7時30分～9時
場 蒲郡市民会館周辺 (蒲郡市栄町)

内 今年のテーマは「HEAT UP!!」。太平洋岸最大級の正三尺玉花火が3発打ち上がり、水上スターメイン、特大スターメインなど、特色ある花火が、蒲郡の夜空を美しく彩ります。

問 蒲郡市観光商工課 (☎0533・66・1120)



名鉄蒲郡駅から徒歩約15分

竹島水族館夏休みイベント

●夏休み特別企画展「身近な海の生き物」

時 7月16日(土)～8月31日(水)
内 蒲郡の海の生き物を紹介します。

入館料 ▶大人…500円
▶小・中学生…200円
※大人1人につき幼児1人無料

●ナイトアクアリウム

時 ▶7月31日(日)…午後10時まで
※最終入館…午後9時30分
▶8月11日(祝)～21日(日)…午後9時まで
※最終入館…午後8時30分

内 夜の水族館を探検します。
午後5時以降の入館料 ▶大人…300円
▶小・中学生…100円
※大人1人につき幼児1人無料

◆共通事項

問 竹島水族館 (☎0533・68・2059/蒲郡市竹島町)

名鉄西尾・蒲郡線の利用促進のため、西尾市と蒲郡市が沿線イベント情報を相互に掲載しています。



募集

三河万歳後援会会員

国指定重要無形民俗文化財である三河万歳の保存活動をバックアップするため、平成9年に西尾市三河万歳後援会を組織しました。本年度も会員を募集します。

年会費 ▼個人：1000円 ▼法人：3000円

申込 年会費を直接文化振興課文化財担当（岩瀬文庫内）へ。
問 文化振興課文化財担当（☎56・2459）

その他

斎場やすらぎ苑を臨時休苑

受変電設備改修工事のため、斎場やすらぎ苑を臨時休苑します。

時 8月22日（月）・23日（火）
他 工事の状況により、8月31日（水）も休苑する場合があります。

問 市民課旅券担当（☎65・2198）

都市計画の変更に関する説明会

時 7月12日（火）午後7時
場 岡島集落センター（岡島町）
内 岡島江原流通業務団地地区計画の変更に関する説明会
問 都市計画課計画担当（☎65・2144）

若年者就職相談

対 45歳未満で、就職に関する悩みを持つ求職者（学生を含む）またはその家族
時 7月26日（火）午後1時～4時
 ※相談時間は1回50分以内
場 市役所31相談室（3階）
内 就職に関するさまざまな相談。職業の紹介はしません。
定 3人（先着順）
¥ 無料
申 問 7月19日（火）までに、直接または電話で商工観光課商工担当（☎65・2168）へ。



情報通信

■県立特別支援学校体験入学

29年度に小・中学校、高等学校に入学予定で、障害の可能性があるとされるお子さんとその保護者を対象に特別支援学校の様子を知っていただくための体験入学を行います。●安城特別支援学校（☎0566・99・3345／安城市桜井町）**対** 知的な発達に遅れのあるお子さん**時** 9月15日（木）・21日（水）●岡崎特別支援学校（☎0564・48・2601／岡崎市本宿町）**対** 手足の不自由なお子さん**時** 7月6日（水）、9月14日（水）●大府特別支援学校（☎0562・48・5311／大府市森岡町）**対** 慢性の呼吸器系疾患などの病気で療養しているお子さん**時** 7月12日（火）、10月6日（水）◆**共通事項** **申** 問 電話で体験入学を希望する学校へ。**他** 各学校では、体験入学以外の日にも随時相談に応じています。

■豊かな海“三河湾”環境再生推進週間

三河湾の環境再生を進めるため、毎年7月第4水曜日から1週間を「豊かな海“三河湾”環境再生推進週間」と定めています。「三河

湾の旬の海の幸を食べる（地産地消）」「海では自分のごみは自分で持ち帰る」など大切な三河湾のために取り組みましょう。**時** 7月27日（水）～8月2日（火）**問** 豊かな海“三河湾”環境再生推進協議会事務局（☎0532・51・2390／豊橋市環境保全課内）

■「中退共」の退職金制度

中退共は国がサポートする中小企業のための退職金制度です。**内** 国の制度だから安心。掛け金の一部を国が助成。掛け金は全額非課税で、手数料も掛かりません。外部積立型だから管理が簡単。パートタイマーの方や家族従業員も加入できます。※詳しくは中退共ホームページをご覧ください。**問** 独立行政法人勤労者退職金共済機構中小企業退職金共済事業本部（☎03・6907・1234／東京都豊島区）

■大型連休中の県営名古屋空港駐車場は混雑します

県営名古屋空港は、現在9都市へ1日24往復運航しています。盆休みや3連休などは、多くの方が利用するため、駐車場が満車になることが予想されます。空港へお越

しの際は、名古屋駅前発の空港直行バス（約20分）などの公共交通機関をご利用ください。**問** 県営名古屋空港（☎0568・29・1600／豊山町豊場）※午前7時～午後10時

■自衛隊制度説明会

時 7月8日（金）午後1時～5時**場** 岡崎市竜美丘会館（岡崎市東明大寺町）**問** 自衛隊岡崎出張所（☎0564・58・0095／岡崎合同庁舎6階／岡崎市羽根町）※月～金曜日午前10時～午後6時30分

■「マイコン基礎」スキルアップ講座

対 C言語プログラム基礎の知識がある方**時** 8月20日（土）午前9時10分～午後4時30分、21日（日）午前9時10分～午後3時40分**場** 県立岡崎高等技術専門学校**内** A R Mマイコン基礎、インターフェース回路、入出力などに関わる基本的な演習**定** 18人**¥** 2,300円**申** 問 7月28日（木）までに、往復はがきまたはEメールに講座名・氏名・生年月日・郵便番号・住所・電話番号・職業を記入の上、同校在職者訓練担当（〒444-0802岡崎市美合町平端24/☎okazaki-senmonko@pref.aichi.lg.jp/☎0564・51・0775）へ。



西三河各地の夏祭りです。いずれも公共交通機関をご利用ください。

豊田 豊田おいでんまつり

●おいでんファイナル

時 7月30日(土) 午後5時～8時30分

※小雨決行

場 名鉄豊田市駅東側一帯

内 豊田市内各地で活躍の踊り連が、笑顔と元気あふれる踊りを披露します。

●花火大会

時 7月31日(日) 午後7時10分～9時

※雨天決行、荒天・河川増水時は中止

場 矢作川河畔(白浜公園一帯)

※名鉄豊田市駅下車徒歩約10分

内 スターマイン、仕掛け花火、メロディ花火、ナイアガラ大瀑布などが夜空を彩ります。

問 豊田おいでんまつり実行委員会事務局 (☎0565・34・6642/豊田市商業観光課内)

幸田 幸田彦左まつり

時 7月30日(土) 午後6時～9時

※雨天時は31日(日)に延期

場 J R 幸田駅前通り周辺

内 天下のご意見番「大久保彦左衛門」や時代劇でおなじみ「一心太助」などに扮した「彦左仮装行列」が練り歩きます。お祭り屋台やステージイベントも開催されます。

問 幸田町商工会 (☎0564・62・0120/幸田町大草)

碧南 元気ッス! へきなん

時 7月30日(土) 午後2時～8時45分

場 碧南市役所前道路とその周辺

※名鉄碧南中央駅下車

内 メインの総踊りをはじめ、出店やステージ発表、復興応援グッズ販売など、たくさんのイベントが開催されます。

問 碧南市地域協働課 (☎0566・41・3311)

刈谷 刈谷万燈祭

時 7月30日(土)・31日(日)

場 秋葉社(刈谷市銀座)とその周辺

※J R・名鉄刈谷駅、名鉄刈谷市駅下車

内 230年以上の歴史があり、県の無形民俗文化財に指定されている祭りです。武者人形をかたどった万燈を若衆が一人で担ぎ、笛と太鼓のお囃子に合わせて勇壮に舞います。1日目は若衆たちが市内を練り歩き、2日目は秋葉社で舞を奉納します。

問 刈谷市観光協会 (☎0566・23・4100/刈谷市文化観光課内)

安城 安城七夕まつり

時 8月5日(金)～7日(日) 午前10時～午後9時

場 J R 安城駅～名鉄南安城駅の市街地一帯

内 約1,000本もの竹飾りが街中に飾られる中、市民参加型のダンスイベントなど、たくさんの催し物が開催されます。祭りのコンセプト「願いごと、日本一。」にちなみ、願いごとが書かれた約3,000個の風船を飛ばす「願いごとふうせん」や、約50,000枚の願いごとと短冊を飾る「短冊ロード」、約500本のロウソクに火を灯す「願いごとキャンドル」の願いごと三大イベントも行われます。

問 安城七夕まつり協賛会事務局 (☎0566・71・2235/安城市商工課内)



- 1 豊田おいでんまつり
- 2 幸田彦左まつり
- 3 元気ッス! へきなん
- 4 刈谷万燈祭
- 5 安城七夕まつり