

三ヶ根山あじさいまつり

三河湾国定公園内の三ヶ根山一帯に
約7万本のあじさいが咲き乱れる

◆あじさいフェスティバル

時 6月18日(土)・19日(日) 午前9時30分～午後3時

※小雨決行

場 三ヶ根山スカイライン山頂駐車場

※三ヶ根山スカイラインは有料道路です。

内 ▶ステージ…和太鼓演奏「梵迦」(18日(土) ①午前11時 ②午後1時30分)、バルーンアートショー「クラウンC B & B」(19日(日) ①午前11時 ②午後1時30分)

※雨天中止となる場合があります。

▶あさり汁無料配布…なくなり次第終了

▶物産展…西尾市・蒲郡市・幸田町の名産品を展示即売

▶大抽選会…ペア宿泊券などの豪華商品が当たる空くじなしの抽選会

▶お楽しみゲーム会…スーパーボールすくいなどが無料で楽しめます。

▶あじさいポットプレゼント…各日先着500人

他 荒天時などの開催案内は県道路公社猿投グリーンロード事務所 (☎0565・48・1546) へ。自動音声で案内します。



◆各市町デー

各日先着200台に料金所で粗品を配布します。

- ・6月4日(土)…愛知県道路公社デー
- ・6月5日(日)…幸田町デー
- ・6月11日(土)…蒲郡市デー
- ・6月12日(日)…西尾市デー

◆あじさい開花状況

市観光協会ホームページであじさいの開花状況を速報しています。

問 商工観光課観光担当 (☎65・2169)

第28回吉良花火大会の メッセージ花火協賛者を募集

第28回吉良花火大会で打ち上げる花火とともに、皆さんのメッセージを会場放送でお伝える「メッセージ花火」の協賛者を募集します。花火を打ち上げて、思いを伝えてみませんか。

時 7月23日(土) 午後7時30分

※荒天の場合は8月20日(土)に延期

場 宮崎漁港内特設会場

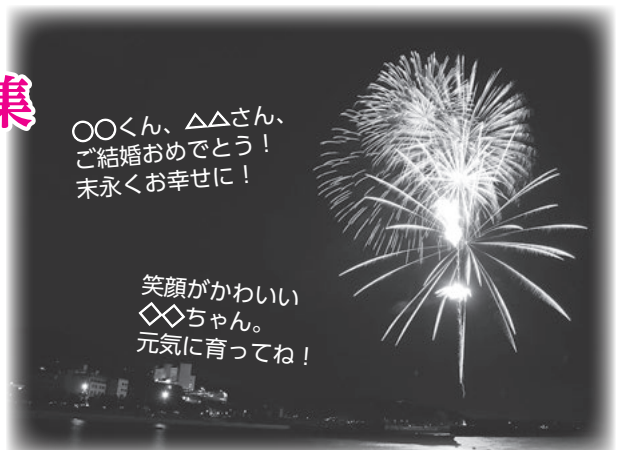
メッセージの文字数 協賛者名を含めて40文字以内

協賛特典 記念品、特別観覧席2人分(食事付き)、プログラムへのメッセージ掲載

募集枠数 15枠(先着順)

¥ 10,000円

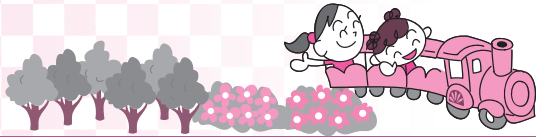
申 6月17日(金)までに、直接吉良花火大会実行委員会事務局(西尾みなみ商工会本所内/吉良町)へ。



他 ①申し込みは個人や同好会、同窓会などに限りません。②メッセージの内容により、受け付けできない場合があります。③荒天などにより、大会が延期または中止になっても、協賛金は返金しません。

問 吉良花火大会実行委員会事務局 (☎32・1141)
商工観光課観光担当 (☎65・2170)

対象・応募資格 時日時・期間 場場所 内内容 定定員・募集人数
 ¥費用 講講師 持持ち物 申申込・申請 他その他 問問合先



愛知こどもの国へ

遊びに行こう!

クラシックデイズニ

映画会①

対 3歳以上のお子さんとその保護者

時 6月5日(日)・12日(日)・19日(日)・26日(日) ①午後1時 ②午後2時30分

場 中央管理棟「キッズプレイルーム」

内 「ダンボ」不思議の国のアリス」を楽しみます。

定 各回50人(先着順)

¥ 無料
 他 事前申し込みは不要

かがくあそび③

不思議アートな万華鏡

対 3歳以上のお子さんとその保護者

時 6月11日(土)・12日(日) ▼受け付け:午後1時 ~ 制作:午後1時30分~3時

場 中央管理棟「科学ひろば」内偏光板を使って、光のアートを作ります。

定 各日20人(先着順)
 ¥ 1人400円

※材料費を含む。

しぜんあそび③草木染め

対 3歳以上のお子さんとその保護者

時 6月19日(日) ①午前10時~



正午 ②午後1時~4時
 場 あさひが丘キャンプ場

内 園内で採取した葉っぱを使って、草木染めのハンカチを作ります。

定 各回20人(先着順)
 ¥ 1人300円

※材料費を含む。

七夕飾りをつくらう

対 どなたでも

時 7月2日(土)・3日(日) 午前10時~午後4時

場 ゆうひが丘「わくわく工房」内折り紙で七夕飾りを作ります。

定 各日50人(先着順)
 ¥ 1人100円

※材料費を含む。

◆共通事項(映画会を除く)

申 愛知こどもの国ホームページの入力フォームから申し込みください。

他 空きがあれば、当日の参加もできます。

問 愛知こどもの国 (☎62・4151)



西公民館

今から12年前、アートプロジェクトの一環で「となりのおみせ」という期間限定の佐久島のミュージアムショップをオープンしました。佐久島を訪れるお客さんに、佐久島らしいお土産を提供するというコンセプトの下、島民やアーティスト、工芸作家の協力を得て、5年間運営していました。

あれから8年後の今年、6月12日(日)午前11時~午後4時に、1日だけの「となりのお店」を西公民館にオープンします。

「祭り」とアートに出会う島」というテーマを掲げた佐久島のアーティスト



となりのおみせ2016

トプロジェクトは、今年で15年目の節目を迎えました。その間、いろいろなアーティストの協力により、佐久島の魅力を引き出していたきました。

今回は1日限りのオープンのために一部のアーティストにご協力いただき、佐久島オリジナルのグッズを出品します。グッズはどれもアーティストの個性がある佐久島らしいお土産で、値段も手頃です。佐久島の思い出として、ぜひこの機会にお買い求めください。

アート&イベント情報

●平日佐久島キャンペーン

時 6月30日(木)まで
 定 2500人(先着順)

内 月々金曜日にアート・弘法スタンプシートを完成させた方に、佐久島オリジナルアイテムをプレゼント

●たないりほ「弘法みちさんぽ」

時 7月3日(日)まで
 ※月曜日を除く。

場 弁天サロン
 内 佐久島弘法100周年記念の写真展

問 佐久島振興課 (☎72・9607 / 一色支所内)

【佐久島公式ホームページ】
<http://www.sakushima.com>