

ごみ処理手数料を改定

4月1日から、クリーンセンターと最終処分場（埋立場）へ直接搬入する場合のごみ処理手数料を、右表のとおり改定します。

- 問**▶クリーンセンター…環境業務課クリーンセンター担当（☎34・8112／クリーンセンター内）
▶最終処分場（埋立場）…ごみ減量課環境事業所業務担当（☎55・5858）

	～3月31日	4月1日～
家庭系ごみ	100kgにつき520円 ※100kgまでは無料	10kgにつき70円 ※100kgまでは無料
事業系ごみ	100kgにつき840円	10kgにつき110円

市委託事業で病児保育を開始

「病児・病後児保育」は、病気または病気の回復期の児童を看護師などが一時的に預かる保育サービスです。保護者の勤務の都合や傷病、事故、出産、冠婚葬祭などにより、家庭での育児が困難な児童を対象としています。

現在、病気の回復期の児童を対象に、中野郷保育園で「病後児保育」を実施していますが、これに加えて、新たに病気の児童を対象に「病児保育」を始め、子育て支援の拡充を図ります。

宛市内在住の生後6か月～小学4年生

利用開始日 4月1日(金)

保育時間 月～金曜日 午前8時～午後6時

※祝・休日、年末年始、とみやまこどもクリニック休診日を除く。

実施施設 病児・病後児保育室エルザのいえ（上矢田町浜道16番地1）

運営主体 とみやまこどもクリニック（富山町）

定12人

¥1日当たり2,000円

※時間計算なし。昼食・おやつは原則持参

申①事前登録…「病児・病後児保育利用登録書」を在籍する施設へ。施設に在籍していない場合は、直接子ども課またはエルザのいえへ。

②利用予約…利用日前日の午後11時までに、電話でエルザのいえへ。

③利用申し込み…利用日当日までに、主治医が作成する「医師連絡票」と利用者が記入する「利用申込書」を直接エルザのいえへ。

※登録書と申込書は同課・エルザのいえなどに用意。市ホームページからもダウンロードできます。

問子ども課入園担当（☎65・2110）、病児・病後児保育室エルザのいえ（☎090・5602・4121／開設準備室）

こんな本があった！ ～岩瀬文庫平成^{しっかい}悉皆調査中間報告展13～

年度末恒例の岩瀬文庫蔵書悉皆調査（全資料調査）中間報告展示の第13弾です。今年も調査の過程で次々と出会った珍しい本を「I. 著書と著者の書」「II. 続出する珍奇本」の2つのテーマに分けて紹介します。ぜひご覧ください。

時5月8日(日)まで

※月曜日を除く。

場岩瀬文庫企画展示室（2階）

出品資料 『老談一言記（新井白石著作）』『関の秋風（松平定信著作）』『蟻息（防火防災の書）』『酌并記益丈抄（武家の宴席作法書）』ほか全28点

展示図録 1冊500円

●特別講座「今年度の調査からわかったことVol.13」

時3月13日(日) 午後1時30分

場岩瀬文庫研修ホール（地階）

講名古屋大学教授・岩瀬文庫資料調査会長 塩村耕氏

●展示解説

時4月23日(土) 午後1時30分

場岩瀬文庫企画展示室（2階）

◆共通事項

¥無料

定70人程度（特別講座・展示解説）

※定員を超えた場合は、別室のモニターでも視聴可

他事前申し込みは不要

問岩瀬文庫（☎56・2459）

対象・応募資格 時日時・期間 場所 内容 定員・募集人数
 費用 講師 持ち物・提出書類 申込・申請 他その他 問合せ先

軽自動車税 納税証明書の申請窓口を変更

4月1日から、軽自動車税の「納税証明書」の申請窓口を一部変更します。

	～3月31日	4月1日～
申請窓口	税務課	収納課

※本庁市民課と各支所での手続きは変更ありません。
 交付申請書様式・郵送による申請方法・電話予約の方法も変更ありません。

問 税務課税制担当 (☎65・2125)

資料館などの休館日を変更

4月1日から、西尾市資料館、旧近衛邸・尚古荘・お休み処伝想茶屋(歴史公園内)、吉良歴史民俗資料館、幡豆歴史民俗資料館の休館日を変更します。

	～3月31日	4月1日～
休館日	月曜日(祝日の場合は火・水曜日)、祝日の翌日、年末年始	月曜日、年末年始 ※月曜日が祝・休日の場合は開館

※年末年始は12月29日～1月3日

問 文化振興課文化財担当 (☎56・2459/岩瀬文庫内)

春の健康づくり教室

対 市内在住または在勤で、自己の体調を管理できる方
 場 ホワイトウェイブ21

1次申込期間 3月8日(火)～11日(金)

※抽選結果発表日…3月15日(火)

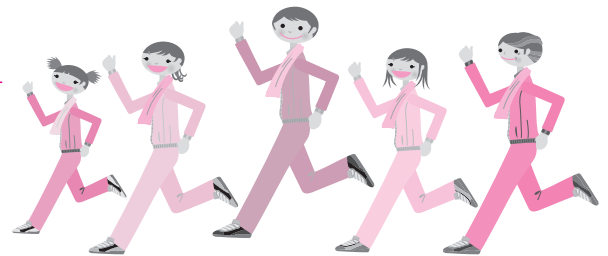
2次申込期間 3月15日(火)～18日(金)

※抽選結果発表日…3月22日(火)

3次申込期間 3月22日(火)～25日(金)

※抽選は行いません。先着順

本申込期間 3月25日(金)午後5時までに、参加料を直接ホワイトウェイブ21へ。期間内に参加料を納入すると、本申し込みの手続きが完了します。納入がない場合は、キャンセル扱いとなります。



申 各申込期間の午前9時～午後5時に、直接ホワイトウェイブ21へ。電話や郵送、代理人による申し込みはできません。1人につき1教室のみ。

他 申し込み状況と抽選結果は、各発表日の午前9時に、館内掲示またはホワイトウェイブ21ホームページでお知らせします。

問 ホワイトウェイブ21 (☎34・8222)

スポーツ課施設担当 (☎54・0002/総合体育館内)

教室名	期日など	時間	運動強度	実施場所	定員	参加料
A 簡単エアロビクス	4月12日～6月28日の 毎回火曜日 全10回	午前9時30分～10時30分	弱	多目的ホール	各コース30人	各コース2000円
B 健康体操		午前10時40分～11時40分	中			
C 初心者ヨガ		午後1時30分～2時30分	弱			
D 健康体操		午後2時40分～3時40分	弱			
G エアロビクス	4月13日～6月29日の 毎回水曜日 全10回	午前9時30分～10時30分	中			
H 健康体操		午前10時40分～11時40分	中			
I エアロビクス		午後1時30分～2時30分	弱			
J 健康体操		午後2時40分～3時40分	弱			
L 初心者ヨガ	4月14日～6月30日の 毎回木曜日 全10回	午前9時30分～10時30分	弱			
M エアロビクス		午前10時40分～11時40分	弱			
N 簡単エアロビクス		午後1時30分～2時30分	中			
O 健康体操		午後2時40分～3時40分	中			
R エアロビクス	4月15日～6月24日の 毎回金曜日 全10回	午前9時30分～10時30分	中			
S ヨガ		午前10時40分～11時40分	中			
T 簡単エアロビクス		午後1時30分～2時30分	弱			
U さわやか体操(65歳以上)		午後2時40分～3時40分	弱			
E 水中運動	4月12日～6月28日の 毎回火曜日 全10回	午前10時～11時30分	中	25mプール	各コース30人	各コース3000円
F クロール中級		午後1時30分～3時	強			
K 初めての背泳ぎ	4月13日～6月29日の 毎回水曜日 全10回	午後1時30分～3時	中			
P 初心者水泳	4月14日～6月30日の 毎回木曜日 全10回	午前10時～11時30分	中			
Q 男性水中運動		午後1時30分～3時	中			
V 水中運動	4月15日～6月24日の 毎回金曜日 全10回	午前10時～11時30分	弱			
W 初心者水泳		午後1時30分～3時	中			