

# お知らせ

## 催し

### ぬいぐるみおとまり会

**対** 3歳以上のお子さん  
**時** 12月17日(日) 午後1時30分  
 ～2時

**場** 幡豆図書館

**内** ぬいぐるみと一緒におはなし会に参加した後、ぬいぐるみは図書館に泊まります。5日後にぬいぐるみを返却し、アルバムをプレゼントします。

**定** 10人(先着順)

**¥** 無料

**申** 12月2日(土)から、直接幡豆図書館(☎62・65588)へ。3日(日)からは電話でも申し込みできます。ただし、月曜日を除く。



### 岩瀬文庫講座 「古代三河と大嘗祭」

**対** どなたでも  
**時** 11月26日(日) 午後1時

**場** 岩瀬文庫研修ホール(地階)

**内** 天皇制を巡る時代の転換期に三河国が深く関わっていたことを、古代史の専門家が分かりやすく話します。

**定** 70人(先着順)

**¥** 無料

**講** 専修大学名誉教授 荒木敏夫氏

**他** 事前申し込みは不要

**問** 岩瀬文庫(☎56・2459)

### 福地ふれあいセンター フェスティバル

**時** 12月2日(土) 午前9時～午後8時30分、3日(日) 午前9時～午後3時30分

**内** 作品展示、地域・サークル活動発表、抹茶接待、福引

**場** 福地ふれあいセンター(☎54・8900)

### 横須賀ふれあいセンター 1フェスティバル

**時** 12月9日(土) 午前9時～午後8時30分、10日(日) 午前9時～午後3時

**内** 作品展示(画日)、サークル

活動発表(9日のみ)  
**場** 横須賀ふれあいセンター(☎35・3198)

### 災害ボランティアアコデー ダイネーター養成講座

**対** 市内在住または在勤、在学の方

**時** 30年1月27日(土)、2月3日(土) 午前10時～午後3時30分 全2回

**場** 市役所22会議室(2階)

**内** 災害時にボランティアが円滑に救援・救助活動ができるよう、コーディネーターとしての心構えや実践的な知識、行動体制を学びます。

**定** 30人(先着順)

**¥** 無料

**講** 日本ボランティアアコデー  
 ネットワー協会理事 鈴木盈宏氏 ほか

**申** 11月26日(日)～30年1月14日(日)午前9時～午後5時に



### 親子で寄せ植え教室 IN 鶴城丘高

**他** 昼食は各自で用意

**対** 市内在住の中学生以下のお子さんとその保護者

**時** 12月9日(土) 午前10時～11時45分

**場** 鶴城丘高校

**内** ボインセチアなどにクリスマス向けの装飾を付け、コンテナガーデンを作ります。

**定** 12組(申し込み多数の場合は抽選)

**¥** 1700円(教材費を含む)

**講** 鶴城丘高校の教員と生徒

**申** 11月17日(金)～29日(水)午前9時～午後9時に、申込書を直接またはファクスで中央ふれあいセンター(☎56・7737)へ。ただし、月曜日を除く。申込書は各ふれあいセンター・公民館に用意。市ホームページでダウンロードもできます。

**問** 生涯学習課生涯学習担当(☎55・3515)

### 天体観望会

**時** 12月2日(土)・16日(土)  
 ▶太陽観望会…午後1時～3時  
 ▶夜間観望会…午後6時30分～8時30分  
 ※荒天中止。17日(日)午前10時～正午も太陽観望会を行います。

**内** 太陽や月、星を観察・撮影します。

**¥** 無料

**他** 事前申し込みは不要

**場** 寺津ふれあいセンター(☎58・1177)

### リサイクルプラザ情報

**12月** 場所・問合先 リサイクルプラザ(☎34・8114/クリーンセンター内) 休館日/開札日を除く日曜日・祝日

**展示品** 家具・自転車・小物など  
**展示・入札期間** 1日(金)～22日(金)  
**開館時間** 午前9時～正午、午後1時～3時 ※土曜日の午後は休館  
**開札日時** 24日(日) 午前10時  
**引取期間** 24日(日)～27日(水)  
**引取方法** 落札者には電話でお知らせします。落札価格(現金)を持参の上、直接リサイクルプラザへ。

**講習会** ルームシューズ  
**日時** 20日(水) 午前10時～正午  
**会場** 学習室(2階)  
**定員** 10人程度(先着順)  
**参加料** 無料  
**持ち物** 毛糸  
**申込期間** 1日(金)～19日(水)  
**申込方法** 直接または電話でリサイクルプラザへ。



## 岩瀬文庫 市民ギャラリー案内

問 文化振興課庶務担当  
 (☎56・6660 / 岩瀬文庫内)

### 期間・イベント名

11月21日(火)午前9時～26日(日)午後4時  
 …全日本写真連盟西尾支部展

11月28日(火)正午～12月3日(日)午後4時…  
 ラ・ラ・ブーケ シャドウボックス作品展

12月6日(水)午前9時～10日(日)午後4時  
 …フォトサークル21 写真展

開館時間 午前9時～午後5時

休館日 11月16日(木)と月曜日。月曜日が  
 祝日の場合は開館

入場料 無料

その他 市民ギャラリーへの展示を希望  
 する方は、利用したい週の月の6か月  
 前の月始めまでに、直接岩瀬文庫へ。  
 先着順



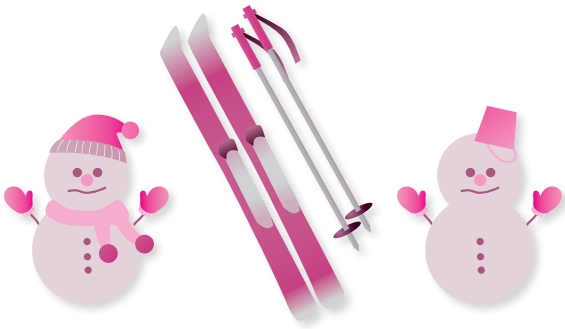
**対** 市内在住の方  
**時** 12月20日(水) 午前9時30分  
 ～正午  
**場** 西尾市保健センター  
**内** 正月向けのおもてなし料理  
 を作ります。  
**定** 15人(先着順)

お正月のちよっとおも  
 てなし料理教室

**対** 市内在住の方  
**時** 12月22日(金) 午前10時～午  
 後1時  
**場** 西尾市保健センター  
**内** クリスマスや正月向けのお  
 しゃれな料理を作ります。  
**定** 20人(先着順)  
**¥** 600円  
**講** 食生活改善クラブ会員  
**申** 11月30日(木)から、電話で  
 西尾市保健センター(☎57  
 ・0661)へ。

野菜たっぷりヘルシー  
 なおもてなし料理

**¥** 800円  
**講** 健康づくりボランティア  
 色食育グループ会員  
**申** 11月28日(火)から、電話で  
 西尾市保健センター(☎57  
 ・0661)へ。



**対** 市内在住または在勤、在学  
 の方  
 ※小学生未満のお子さんが  
 参加する場合は保護者同  
 伴  
**時** 12月28日(木)午前6時30分出  
 発、30日(土)午後7時帰着  
**集** 合場所 ホワイトウエイブ  
 21  
**場** 所／宿泊先 白馬五竜スキ  
 ー場・パルズイン雷鳥(長  
 野県白馬村)

スポーツ

ふれあいスキー教室

**定** 40人(先着順)  
**¥** 3万2000円(交通費、  
 宿泊費などを含む)  
**講** 市スキー連盟指導員  
**申** 11月22日(水)～12月20日(水)午  
 前9時～午後5時に、直接  
 ホワイトウエイブ21へ。た  
 だし、月曜日と12月3日(日)  
 を除く。  
**他** ①スキー用具は各自で用意。  
 現地でレンタルもできます。  
 ②天候や積雪などのため、  
 日程を変更・中止する場合  
 があります。  
**企** 画実施 名鉄観光バス株式  
 会社岡崎支店  
**問** ホワイトウエイブ21(☎34  
 ・8222)、スポーツ課  
 振興担当(☎54・0002  
 /総合体育館内)

## 福祉

保険料などの納付済み  
 額のお知らせを送付

所得税の確定申告や市県民  
 税の申告の際などに、社会保  
 険料控除用として使用する納  
 付済み額のお知らせを送付し  
 ています。

●国民年金保険料  
 29年分の「国民年金保険料

控除証明書」が、日本年金機  
 構から送付されています。  
**送付時期** 11月上旬(10月1  
 日以降に今年初めて保険料  
 を納めた方は30年2月上旬)  
**問** 専用ダイヤル(☎0570  
 ・003・004 / 30年3  
 月15日(木)まで)、刈谷年金  
 事務所(☎0566・21・  
 2110)

●国民健康保険税・後期高齢  
 者医療保険料・介護保険料  
 29年分の納付済み額のお知  
 らせ(社会保険料控除用)を  
 送付します。お知らせには29  
 年1月～12月に市へ納めた額  
 を、それぞれ記載しています。  
 再発行できませんので、大切  
 に保管してください。  
**送付時期** 1月下旬  
**他** 納付済み額は保険年金課や  
 長寿課で確認できます。直  
 接申請する場合は、申請者  
 の本人確認書類(自動車連  
 転免許証など)の提示が必  
 要です。本人または同居の  
 親族以外の方や事業所など  
 が代理で申請する場合は、  
 本人の認印が押印されてい  
 る委任状が必要です。  
**問** 保険年金課国民健康保険担  
 当(☎65・2103)・国  
 民年金担当(☎65・210  
 4)・医療担当(☎65・2  
 105)、長寿課保険料担  
 当(☎65・2118)

# 保健

## 健康づくり教室



**対** 市内在住の65歳以上で、全9回に参加できる方  
**時** ▼30年1月15日(月)・29日(月)・2月19日(月)・26日(月)・3月12日(月)・19日(月) 午前9時20分～10時20分  
 ▼30年1月22日(月)・2月5日(月)・3月5日(月) 午前10時～11時30分  
**場** 総合福祉センター1ふれあいホール(4階)  
**内** 腰痛や膝痛の改善に役立つ「美しくなる・楽しくなる体操」をします。  
**定** 20人  
**料** ¥2500円  
**講** げんき体操会員  
**申** 12月11日(月)午前9時～11時30分に、参加料を直接総合福祉センターへ。電話での申し込みはできません。申込期限内に定員を超えた場合

合は、新規申し込みの方を優先  
**問** 長寿課高齢者福祉担当 (☎65・2121)

# 募集

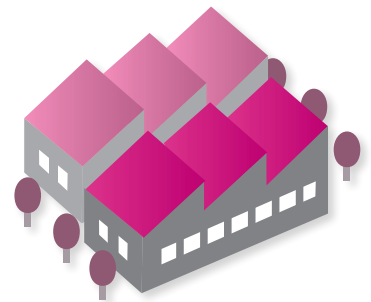
**工場立地法に基づく特定工場の「緑地面積率等の緩和措置」の拡大に対する意見**

市外企業を誘致し、市内企業の流出を防ぐため、条例を制定して「緑地面積率等の緩和措置」を拡大する予定です。その内容を公表して、市民の皆さんから意見を募集します。

**閲覧期間** 11月16日(木)～12月15日(金)

**閲覧場所** 企業誘致課、市役所行政情報コーナー(1階)、各支所、佐久島出張所、各ふれあいセンター(幡豆ふれあいセンターを除く)、幡豆公民館  
 ※市ホームページでも閲覧できます。

**意見の提出方法** 閲覧期間中に、住所・氏名・意見を、直接または郵送、ファクス、Eメールで企業誘致課(〒445-18501住所不要) / FAX 57・1317 / Ynu



chicity.nishio.jp)へ。  
**問** 企業誘致課企業誘致担当 (☎65・2158)

## 佐久島診療所の臨時職員

**採用職種** 看護師  
**定** 1人

**対** 看護師または准看護師免許を有する方

**採用予定日** 30年4月1日  
**勤務日** 週2・5日程度

**賃金** 時給1490円  
 ※通勤手当と市営渡船代は別途支給

**選考方法** 書類審査と面接  
**面接場所** 西尾市保健センター

**持** 各1通 履歴書(3か月以内に撮影した写真を貼付)、資格証明書の写し  
**申** 11月30日(木)までに、直接西尾市保健センター(☎57・0661)または吉良保健センター(☎32・300)

1)へ。  
**他** 面接日時は後日連絡します。  
**水道メーター検針員**

**定** 若干名

**対** 60歳未満の方

**選考方法** 面接  
**申** 電話で市管工事協同組合(☎56・1611/丁田町)へ。

**他** 面接日時は後日連絡します。4か月間の研修期間があります。  
**問** 水道管理課営業担当 (☎57・1212/水道庁舎内)、市管工事協同組合 (☎56・1611)

## 市社会福祉協議会の臨時職員

**採用職種など** 下表のとおり

**勤務日** 月～金曜日

**選考方法** 面接  
**面接日時** 12月15日(金)

**面接場所** 総合福祉センター  
**持** 各1通 受験申込書、資格証明書の写し

**申** 11月16日(木)～12月8日(金) 午前8時30分～午後5時15分に、直接市社会福祉協議会(☎56・5900/総合福祉センター内)へ。ただし、土・日曜日、祝日を除く。  
**他** 受験申込書は同協議会に用意

採用職種	募集人数	受験資格	賃金
事務職・ケアマネジャー(フルタイム)	4人	介護支援専門員(実務研修修了者に限る)の資格と普通自動車運転免許を有する方	月額21万7,600円
看護師(フルタイム)	1人	看護師または准看護師免許と普通自動車運転免許を有する方	看護師…月額25万8,300円 准看護師…月額23万2,500円
介助員(フルタイム)	2人	介護福祉士または介護職員初任者研修修了者(ホームヘルパー2級以上を含む)の資格と普通自動車運転免許を有する方	介護福祉士…月額19万6,300円 初任者研修修了者…月額16万7,400円
介助員(パート4時間)	1人		介護福祉士…時給1,070円
介助員(パート4.5時間)	1人		初任者研修修了者…時給930円



## 縦覧

### 西三河都市計画地区計 画変更案（市決定）

時 11月22日(水)～12月7日(木)

場 都市計画課

内 下羽角内陸工業用地地区計

画はじめ8地区計画の変更

※市に対して意見書を提出

できます。

意見書の提出方法 縦覧期間

中に、直接都市計画課へ。

意見書は同課に用意

問 都市計画課計画担当 (☎65

・2144)

## その他

### 塩田体験館の「塩焼き 体験」を一時休止

館内工事のため、11月28日

(火)から12月10日(日)まで塩田体

験館「吉良郷庭塩の里」の「塩

焼き体験」を一時休止します。

他 展示室の見学や復元塩田で

の塩田体験はできます。

問 塩田体験館 (☎32・337

3)

「ごみ分別アプリ」さんあ  
る」をご利用ください

スマートフォン・タブレット  
端末向けアプリ「さんあ  
る」で、ごみや資源に関する  
情報を配信しています。

配信情報 資源とごみの分別

方法、ごみカレンダー、収

集日、家庭ごみの分け方出

し方ガイドブック、施設案

内、よくある質問 など

ダウンロード方法 アプリス

トア（アップストアまたは

Googleプレイ）で「さん

ある」と検索してダウン

ロードしてください。

¥無料

他 日本語、英語、ポルトガル

語、中国語の4か国語に対

応しています。

問 ごみ減量課ごみ減量担当

(☎34・8113/クリー

ンセンター内)



まだ間に合う

# 1月31日まで受診できます

がん検診や特定健診の受診期間は、30年1月31日(水)までです。  
 今年度まだ受診していない方は、早めに受診しましょう。

## がん検診

がんは初期症状がほとんどないため、検診を受け  
て早期発見・治療することが重要です。

受診会場 西尾市保健センターなど

受診方法

乳がん・子宮頸がん・胃がん検診…予約が必要。

1世帯分または2人分を同時に予約可。定員が  
あるため早めに予約してください。予約した方  
には受診票を郵送します。当日ご持参ください。

骨粗しょう症、大腸がん、肺がん・結核、前立腺  
がんの各検診、B型・C型肝炎、ピロリ菌抗体の

各検査…予約不要。直接会場へお越しください。

予約方法 月～金曜日の午前9時～午後5時に、電  
話でがん検診予約センター (☎0569・27・7890) へ。  
ただし、祝日と12月28日(木)～30年1月4日(木)を除  
く。

他 サンキュー健診（39歳以下健診）や国民健康保険  
特定健診、後期高齢者健診と併せて受診するこ  
とができます。

問 西尾市保健センター (☎57・0661)

## 国民健康保険(国保)特定健診・後期高齢者健診

メタボリックシンドロームに着目した健診です。  
血圧や血糖値、LDL(悪玉)コレステロール値が高い  
状態が続くと、動脈硬化や心臓病、脳卒中など命に  
関わる危険な病気を引き起こします。

※40歳以上の国保加入者または後期高齢者医療制度  
加入者

受診方法

個別医療機関…医療機関で予約して受診してくだ  
さい。がん検診は受診できません。

集団健診会場…西尾市保健センターや一色健康セ

ンターなどの集団健診会場へお越しください。  
予約は不要ですが、がん検診を同時に受診する  
場合は、がん検診の予約が必要です。

持 受診券、国民健康保険証または後期高齢者医療被  
保険者証  
※受診券はオレンジ色の封筒で5月中旬に郵送し  
ました。

問 ▶ 国保特定健診…保険年金課国民健康保険担当  
(☎65・2103) ▶ 後期高齢者健診…保険年金課医  
療担当 (☎65・2105)

## 宝くじの助成金で 備品を整備

宝くじの社会貢献広報事業として、コミュニティ活動に必要な備品を整備しました。これは、一般財団法人自治総合センターが宝くじの受託事業収入を財源に行う一般コミュニティ助成事業を活用したものです。

室場小学校区コミュニティ推進協議会は、コピー機やテント、盆踊り櫓の舞台などの備品を整備しました。  
**問** 地域支援協働課市民協働担当 (☎65・2178)



## 12月10日は「人権デー」

毎年12月10日は世界人権宣言の採択日を記念する「人権デー」で、12月4日～10日は人権週間です。10月下旬から人権週間にかけて、人権擁護委員が市内の小・中学校で人権教室を行っています。

●12月の人権相談  
 日時、場所などは、今号34ページをご覧ください。

●佐久島特設相談所開設  
 時 12月1日(金) 午前10時30分～正午

**場** 佐久島開発総合センター  
**相談内容** いじめ、差別、虐待、セクハラ、DV、その他人権に関わる問題

**相談員** 人権擁護委員

●人権優秀作品展示会  
 時 12月5日(火)～15日(金) 午前8時30分～午後5時

※15日(金)は午後4時まで

**場** 市役所市民ロビー(1階)  
**内** 28年度に実施した「第44回人権を理解する作品コンクール」の入賞作品や、市内の小・中学生のポスター、書道、標語などの応募作品を展示します。

**問** 市民課旅券担当 (☎65・2198)、名古屋法務局西尾支局 (☎57・2622)

熊味町)

## 情報通信

### ■国の教育ローン

**内** 高校や大学などへの入学・在学にかかる費用が対象の公的な融資制度 ▶ **融資額** / お子さん1人につき350万円以内 ▶ **金利** / 固定金利年1.76% ▶ **返済期間** / 15年以内※交通遺児や母子・父子家庭、世帯年収200万円以内、子どもが3人以上で世帯収入が500万円以下の方は、金利が1.36% (11月10日現在)、返済期間が18年以内**他**在学期間内は利息のみの返済可**申問**電話で日本政策金融公庫 教育ローンコールセンター (☎0570・008656(ナビダイヤル)または☎03・5321・8656) へ。

### ■11月は「はぐみんデー普及推進強化月間」

毎月19日を「子育て応援の日(はぐみんデー)」、毎年11月を「はぐみんデー普及推進強化月間」と定めています。家庭内や職場、地域で、できることから子育て応援を始めましょう。▶ **取り組み例** / ①早めに帰宅し、家族で協力して家事や

育児を行う ②子育て中の同僚が気兼ねなく退社できるよう声を掛ける ③妊婦や乳幼児連れの親子に親切にする **問** 県健康福祉部子育て支援課 (☎052・954・6315)

### ■保育園などに入れない場合は2歳まで育児休業が取れます

お子さんが保育園などに入れない場合、最長で2歳になるまで育児休業を取れます。育児休業給付金の給付期間も併せて延長されます。事業主は労働者やその配偶者が妊娠・出産した場合、育児休業中や休業後の待遇・労働条件を知らせてください。また、小学生未満の子どもを養育している労働者が育児に関する目的で利用できる休暇制度を設けるよう、努力しなければなりません。**問** 愛知労働局雇用環境・均等部指導課 (☎052・219・5509)

### ■12月1日は「世界エイズデー」

毎年12月1日は「世界エイズデー」で、世界エイズデーを含む1週間を「エイズ予防強化週間」と定めています。西尾保健所などでH I

V検査を行っています。感染機会から3か月以上経過してから検査を受けてください。●西尾保健所 HIV検査時 毎週月曜日午前9時～11時 **¥無料他** ①事前申し込みは不要 ②休日・祝日などにより、検査日を変更することがあります。**問** 西尾保健所環境・食品安全課 (☎56・5241)

### ■県営名古屋空港からのお知らせ

●「あいち航空ミュージアム」を11月30日(木)にオープンします / 名古屋空港で初飛行した国産旅客機YS-11などを展示。県の航空機産業の歴史などを遊びながら学べます。展望デッキでは離着陸する飛行機を間近で見ることが出来ます。**問** あいち航空ミュージアム (☎0568・39・0283 / 県営名古屋空港内 / 豊山町豊場) ●年末年始は混雑します / 大型連休には多くの方が空港を利用するため、駐車場の満車が予想されます。空港やミュージアムへお越しの際は、名古屋駅前発の空港直行バス(約20分)などの公共交通機関をご利用ください。**問** 県営名古屋空港 (☎0568・29・1600)

問環境保全課環境保全担当 (☎34・8111/クリーンセンター内)

Door to the environment

# 環境のとびら

7

## ペットと楽しく暮らすために

西尾市では、近隣市と比べて多くの犬が捕獲・保護されています。捨てられた犬や猫のほとんどが、寿命を全うせずに死

んでしまいます。飼い主の都合で命を粗末にすることのないように、最後まで責任を持って飼ってください。やむを得ず飼うことができなくなった場合は、自ら新しい飼い主を探してください。

### ●「ふんを持ち帰る」が散歩のマナー

犬の散歩の際は、必ずポリ袋などを携帯し、責任を持ってふんを持ち帰ってください。

### ●野良犬・野良猫を増やさない

「かわいいから」「かわいそうだから」と野良犬や野良猫に餌を与えると、栄養状態が良くなって子どもを産み、数が増えます。また、野良犬などが餌を手に入れやすい環境にしないよう、生ごみを畑に捨てたり、飼い犬の餌を放置したりしないでください。



### ●野良犬を見つけたら

野良犬による危害の恐れがある場合は、犬の頭数や特徴、出没時間や場所などを県動物保護管理センターに連絡してください。地域の方は捕獲用

のおりを設置する敷地の提供や餌の補充、捕獲されたときの通報などにご協力ください。

### ●飼い犬が逃げてしまったら

犬の特徴などを、県動物保護管理センター、西尾警察署、市環境保全課の3か所に連絡してください。特徴の似ている犬が保護された場合にお知らせします。また、逃げた時のためにも、首輪に必ず登録鑑札を付けてください。

### ●飼い犬を保護したら

飼い犬と思われる犬を保護したら、県動物保護管理センターに連絡してください。

### ●講習会や家族探しを行っています

県動物保護管理センターでは、保護された犬を新しい家族として受け入れてくれる方を対象に、犬の飼い方講習会を開催しています。また、猫の家族探しも行っています。



### 連絡先

- 県動物保護管理センター ☎0565・58・2323 (豊田市穂積町)
- 西尾警察署 ☎57・0110
- 市環境保全課 ☎34・8111 (クリーンセンター内)



## いきものふれあいの里の催し

12月

☎52・0266

### ●体験学習

正月飾りをつくろう

時12月24日(日) 午前9時30分～11

時30分

内孟宗竹を使い、正月用の花器を作ります。

定20人(先着順)

¥1人100円

講岡田要氏

持作業できる服装、軍手

申時12月10日(日)～23日(祝)



時30分

内木の実や松ぼっくり、落ち葉などを焼いて、花炭を作ります。

定20人(先着順)

¥無料

講山口信夫氏

持軍手、花炭を焼くふた付きの缶(ある人のみ/金属製/25cm四方で深さ10～20cm程度)

申時11月26日(日)～12月9日(土)



### ◆共通事項

集合場所 ネイチャーセンター

申問午前8時30分から、直接または電話でいきものふれあいの里へ。ただし、月曜日を除く。

他①小学生以下のお子さんが参加する場合は、保護者同伴

②A E L環境学習スタンプラリーの対象です。詳しくはお問い合わせください。