

お知らせ

催し

「女城主の里」恵那市 岩村町訪問バスツアー

対 市内在住の18歳以上の方
時 11月5日(日) 午前9時集合、午後4時30分帰着予定
集合場所 市役所北側駐車場
内 西尾藩ゆかりの里として、友好都市の提携を結んでいる岐阜県恵那市岩村町を訪問。いわむら城下おかげまつりを見物したり、町並み



いわむら城下おかげまつり

を散策したりします。
定 40人(申し込み多数の場合は抽選)
¥ 無料。ただし、昼食や飲み物などは各自で用意
申 10月4日(水)までに、はがきに参加者全員の郵便番号・住所・氏名・年齢・性別・電話番号を記入の上、秘書課秘書担当(〒445-1850-1住所不要)へ。当日消印有効。はがき1枚で2人まで申し込みできます。抽選結果などは10月13日(金)までに通知します。
問 秘書課秘書担当(☎65・2171)

第22回ふれあいウォーク

対 市内在住または在勤の方
※ 家族でも参加できます。
日時/集合場所 10月28日(土) 横須賀公園駐車場：午前8時10分出発
▼ 市役所水道庁舎南側駐車場：午前8時30分出発
※ 午後5時帰着予定
内 犬山市の城下町約10kmのコースを歩きます。
定 90人(先着順)
※ 家族を除き、1グループの申し込みは4人まで
¥ 3500円
申 10月1日(日)～6日(金)午前9時30分～午後6時に、申込

書を直接名鉄観光サービス西尾支店(名鉄西尾駅構内)へ。申込書は同店に用意
※ 10月1日(日)のみ、午前9時～正午に総合体育館でも直接申し込みできます
他 ①小学生以下のお子さんが参加する場合は保護者同伴
② バスの配車・座席は主催者が決めます。
問 スポーツ課振興担当(☎540002)

大人向け 好きな絵本を語ろう!

対 どなたでも
時 10月25日(水) 午前10時30分～11時30分
場 幡豆図書館
内 絵本を持ち寄って、語り合います。おすすめの絵本の紹介もあります。
定 8人(先着順)
¥ 無料
申 9月30日(土)から、直接または電話で幡豆図書館(☎62・6588)へ。ただし、月曜日を除く。

手作り豆腐づくり

対 市内在住の方
時 10月18日(水) 午前9時30分～正午
場 西尾市保健センター

内 国産大豆で豆腐を作ります。その豆腐で料理を作ります。
定 15人(先着順)
¥ 800円
講 健康づくりボランティア
申 9月27日(水)から、直接または電話で西尾市保健センター(☎57・0661)へ。

男性の料理教室

対 市内在住の男性
時 10月31日(火) 午前10時～正午
場 吉良保健センター
内 初心者もできるヘルシーな料理を作ります。
定 25人(先着順)
¥ 600円
講 健康づくりボランティア
申 9月26日(火)から、電話で吉良保健センター(☎32・3001)へ。



★ 天体観望会

時 10月7日(土)・21日(土) ※荒天中止
▶ 太陽観望会…午後1時～3時
▶ 夜間観望会…午後6時30分～8時30分
内 太陽や月、星を観察・撮影します。
¥ 無料
他 ①事前申し込みは不要
② 夜間観望会に中学生以下のお子さんが参加する場合は保護者同伴
場 問 寺津ふれあいセンター(☎58・1177)

リサイクルプラザ情報

10月 **場所・問** 先 リサイクルプラザ(☎34・8114/クリーンセンター内) 休館日/開札日を除く日曜日・祝日

展示品 家具・自転車・小物など	講習会 マグカップカバー
展示・入札期間 2日(月)～21日(土)	日時 18日(水) 午前10時～正午
開館時間 午前9時～正午、午後1時～3時 ※土曜日の午後は休館	会場 学習室(2階)
開札日時 22日(日) 午前10時	定員 10人程度(先着順)
引取期間 22日(日)～25日(水)	参加料 無料
引取方法 落札者には電話でお知らせします。落札価格(現金)を持参の上、直接リサイクルプラザへ。	持ち物 毛糸、ボタン
	申込期間 2日(月)～17日(火)
	申込方法 直接または電話でリサイクルプラザへ。

旧近衛邸でお月見茶会

時 10月7日(土) 午後6時～8時

※雨天決行

場 旧近衛邸 (歴史公園内)

内 夜の旧近衛邸で月と庭を眺めながら、抹茶を飲みます。

定 50人(先着順)

¥ 400円(和菓子付き)

申 9月26日(火)～10月2日(月)に、直接または電話で旧近衛邸(☎54・6758)へ。



福祉

母子福祉センター フラワーアレンジ講座

対 市内在住の母子家庭の母親 ※小学生以上のお子さんと親子でも参加できます。

時 10月15日(日) 午後1時30分～3時

場 総合福祉センター 創作室 (2階)

内 ハロウィーンをテーマにフラワーアレンジをします。

定 15人(先着順)

¥ 2000円(材料代)

講 久保田美香氏

申 9月26日(火)～10月6日(金) 午前9時～午後5時に、直

接または電話で市社会福祉協議会(☎56・5900)／総合福祉センター内)へ。
 ※土・日曜日は除く。
 他 申し込みが少ない場合は開講しないことがあります。



市遺児手当を振り込みます

市遺児手当9月期分(4月～9月分)を、9月29日(金)に振り込みます。金融機関でご確認ください。

問 子育て支援課手当担当(☎65・2109)

子育て支援センターよねづ「出張あそびの広場」

対 入園前のお子さんとその保護者

時 10月4日(火) 午前10時～11時15分

場 鶴城ふれあいセンター

内 親子での体操やふれあい遊び、支援センター職員との絵本の読み聞かせなど

¥ 無料

他 事前申し込みは不要

保健

運動ダイエツトクラス 11月開始コース

対 市内在住の40歳～69歳で、BMI【体重(kg)÷身長(m)÷身長(m)】が23以上の方

時 11月7日(火)・9日(木)または15日(火)・28日(火)、12月12日(火)・26日(火)、30年1月16日(火)・30日(火)、2月1日(木)または2月6日(火) 全8回

午前9時30分～11時30分

※11月15日(火)は午後1時30分～3時30分

場 西尾市民げんきプラザ

内 3か月間の運動でダイエットをサポート。初回はオリエンテーション、2回目以降は健康度測定や運動を行います。

定 10人(先着順)

¥ 1000円(健康度測定料2回分)

講 健康運動指導士、保健師

申 10月10日(火)～25日(火)に、電話で西尾市保健センター(☎57・0661)へ。定員を超えた場合は初めての

問 子育て支援センターよねづ(☎77・0182)

募集

「高齢者趣味の作品展」 出展作品

時 11月9日(木) 午前9時30分～午後4時、10日(金) 午前9時30分～午後3時

場 総合福祉センターふれあいホール・第6集会室・技能習得室(4階)

対 市内在住で60歳以上の方

種 書(半紙以上)、絵画、工芸、写真、短歌、俳句、手芸、民芸、盆栽、即売品(食品は不可) など

¥ 無料

申 9月16日(土)～10月22日(日)に、申込書を直接市社会福祉協議会(☎56・5900)／総合福祉センター内)へ。

他 ①作品は出品者が創作した新作で、未発表のものに限ります。②出品数は1人1点で1種目のみ。ただし、短歌・俳句は2点まで可

③即売品の出品数に制限はありません。

方優先
 他 通院中の方は主治医に相談の上、お申し込みください。

岩瀬文庫 市民ギャラリー案内

問 文化振興課庶務担当
 (☎56・6660) 岩瀬文庫内)

期間・イベント名

10月8日(日)までの午前9時～午後4時
 …西尾市史自然部会中間報告展

10月10日(火)午後1時～15日(日)午後4時
 …福水会水彩画展

10月17日(火)午前11時～22日(日)午後4時
 …第20回写々楽写真展

開館時間 午前9時～午後5時

休館日 9月21日(木)～27日(火)と月曜日。
 月曜日が祝日の場合は開館

入場料 無料

その他 市民ギャラリーへの展示を希望する方は、利用したい週の月の6か月前の月始めまでに、直接岩瀬文庫へ。先着順。

にしお本まつりで
無料配布する本

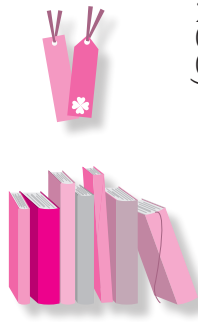
10月28日(土)・29日(日)に開催する「第12回にしお本まつり」で、皆さんに無料で本をお譲りする「本のリサイクル市」を行います。このリサイクル市のために、提供いただける本を募集します。

受付期間 10月1日(日)～22日(日)

受付場所 西尾市立図書館

他 漫画や雑誌、汚れた本などは受け付けません。

問 西尾市立図書館 (☎56・6200)



その他

岩瀬文庫を休館します

蔵書点検などのため、岩瀬文庫を9月21日(木)から27日(水)まで休館します。

問 文化振興課庶務担当 (☎56・6660 / 岩瀬文庫内)

ごみ散乱防止市民行動週間

毎年10月1日～7日は「ごみ散乱防止市民行動週間」です。自宅の周りや町内を一緒に清掃するなど、ごみのないまちづくりを努めましょう。期間中、次のとおり施設を開場します。家庭系ごみは100kgまで無料で処分できます。

開場日 / 開場施設

▼10月1日(日)・7日(土) : クリーンセンター (☎34・8112)、平原地区一般廃棄物最終処分場 (☎52・2106)

▼10月1日(日) : 吉良地区一般廃棄物最終処分場 (☎32・3636)

開場時間 午前8時30分～正午、午後1時～4時

問 ごみ減量課ごみ減量担当 (☎34・8113 / クリーンセンター内)

西三河
イベントだより

高浜の祭り

●おまんこ

時 9月30日(土)、10月1日(日) 午前8時～午後5時

場 春日神社・八剣社 (高浜市春日町 / 名鉄三河高浜駅から徒歩約5分)

内 若者が円形の馬場で疾走する馬に飛び付き、人馬一体となって駆け回ります。

●射放弓
時 場 ▼10月7日(土) : 八幡社 (高浜市八幡町 / 名鉄吉浜駅から徒歩約5分) ▼10月8日(日) : 神明社 (高浜市芳川町 / 名鉄吉浜駅から徒歩約20分)

※ともに時間は日の出から午後2時30分ごろまで

内 約350年の歴史を誇る祭り。武者姿の若者が放った白羽の矢を拾い、護符として家に飾る風習があります。

◆共通事項
他 公共交通機関でお越しください。

問 高浜市文化スポーツグループ (☎0566・52・1111)



情報通信

■30年度准看護学校の学生を募集 (高校生・社会人)

▶推薦入試日 / 10月28日(土) **申時** 10月11日(水)～25日(水) **他** 受験資格など詳しくはお問い合わせください。 **問** 西尾市医師会准看護学校 (☎54・2841 / 熊味町)

■不動産鑑定士による不動産の無料相談会

時 10月6日(金) 午前10時～午後4時 **場** 市役所42会議室 (4階) **内** 土地価格や地代、家賃、借地権、相続時の土地の分割、不動産の有効利用などの相談 **他** 事前申し込みは不要 **問** 公益社団法人愛知県不動産鑑定士協会 (☎052・241・6636)

■消化器難病患者・家族のつどい

対 市内在住で潰瘍性大腸炎・クローン病を治療中の方とその家族 **時** 11月1日(水) 午後2時30分～4時 **場** 西尾保健所 (寄住町) **内** 講演「炎症性腸疾患の診断と治療」 **定** 30人 (先着順) **料** 無料 **講** 藤田保健衛生大学病院消化管内科医師 長坂光夫氏 **申** 問 10月18日(水)までに、電話で西尾保健所 (☎56・5241) へ。

■自衛官募集

●採用試験 ▶募集種目 / ①自衛官候補生 ②防衛大学校学生 (一般前期)、防衛医科大学校 (医学科学生・看護学科学学生) ▶受付期間 / ①常時 ②9月16日(土)～29日(金) ●自衛隊制度説明会 / **時** 9月16日(土)～30日(土) ▶月～金曜日…午後1時～6時 ▶土・日曜日、

祝日…午前10時～午後4時 ◆共通事項 / **場** 問 自衛隊岡崎出張所 (☎0564・58・0095 / 岡崎合同庁舎6階 / 岡崎市羽根町)

■日曜公証 (遺言、離婚契約など) 相談所・無料電話相談

●日曜公証相談所 / **時** 10月1日(日) 午前9時～午後4時 **場** 西尾公証役場 (花ノ木町) **内** 遺言や離婚、金銭借金、借地などの公正証書の作成。会社設立の定款や外国提出書類の認証など ●無料電話相談 / **時** 10月1日(日)～7日(土) 午前9時30分～正午、午後1時～4時30分 ▶相談電話番号 / ☎03・3502・8239 ◆共通事項 / **他** 公証役場では、午前8時30分～午後5時に無料相談を行っています。ただし、土・日曜日、祝日、年末年始を除く。 **問** 西尾公証役場 (☎54・5699)

問ごみ減量課ごみ減量担当 (☎34・8113/クリーンセンター内)

Door to the environment

環境のとびら

5

プラスチック製容器包装のリサイクル

食料品や日用品などを販売するときに使われるプラスチック製の入れ物(容器)や包み(包装)で、中身の商品を取り出し

したり、使ったりした後に不要となるものをプラスチック製容器包装といいます。「プラスチック製容器包装マーク」の付いているものが対象です。商品そのものは対象になりません。



対象となる物の例と出し方

- 容器…ボトル・キャップ類、カップ・パック類、色付きトレイ、発泡スチロールなど
- 包装…袋類、フィルム・ラベル類など
- ▶出し方 週に1度、地区の収集日に決められた資源ステーションへ出してください。

対象とならない物の例と出し方

- ペットボトル(本体)…ラベルやキャップを外し、スーパーマーケットや公共施設などに設置された拠点回収箱へ入れてください。
- バケツ、ハンガー、プランターなどのプラスチック商品…燃えるごみで出してください。
- 汚れたもの…燃えるごみで出してください。

●プラスチック製容器包装の行方

市が収集したプラスチック製容器包装は、クリーンセンターに集められます。まず、混入されている不適合物(容器包装以外のプラスチック、ペットボトル、汚れたものなど)を手で選別し、取り除きます(写真左)。次に、選別したものをサイコロ状に圧縮・梱包します(写真右)。最後に、国の指定法人である公益財団法人日本容器包装リサイクル協会が選定したリサイクル業者に引き渡し、工業用パレットなどに再生します。市では、28年度に84万2,720kgを引き渡しました。

●リサイクル推進のために

プラスチック製容器包装を正しく分別して出すことで、適正で円滑なリサイクルができますので、ご理解とご協力をお願いします。



いきものふれあいの里の催し

10月

☎52・0266

●米つくりⅡ

棚田で稲刈り、はざかけだ!

時10月15日(日) 午前9時30分~11時30分

※雨天時は10月22日(日)に延期

集合場所 園内の棚田

内手作業で稲を刈り、くいを組んだはざに掛けます。

定50人(先着順)

¥無料

講当園職員

持作業のできる服装、長靴、軍手、帽子、水筒

申時10月1日(日)~14日(土)

●体験学習 草木染め

~どんぐり染めにチャレンジ~

時10月28日(土) 午前9時30分~11

時30分

集合場所 ネイチャーセンター

内どんぐりを使って草木染めをします。

定30人(先着順)

¥300円(材料費)

講儀貝はるみ氏

持エプロン、水筒

申時10月14日(土)~27日(金)

●米つくりⅢ

棚田米の脱穀をしよう

時10月29日(日) 午前9時30分~11時30分

※雨天時は11月5日(日)に延期

集合場所 園内の棚田

内里山の棚田に干してある稲を足踏み脱穀機で脱穀します。

定50人(先着順)

¥無料

講当園職員

持作業のできる服装、長靴、軍手、帽子、水筒

申時10月15日(日)~28日(土)

◆共通事項

申問午前8時30分から、直接または電話でいきものふれあいの里へ。ただし、10月9日(祝)以外の月曜日と10日(火)・11日(水)を除く。

他①小学生以下のお子さんが参加する場合は、保護者同伴 ②AEL環境学習スタンプラリーの対象です。詳しくはお問い合わせください。

