

お知らせ

催し

親子で稲刈り体験と みたらしだんごづくり

対 市内在住の小学生以下のお
子さんとその保護者

時 8月19日(土) 午前10時〜正
午

場 J A西三河事務センター
(齊藤町)

内 親子で稲刈りを体験した後、
地元で収穫した米の米粉を
使い、みたらしだんごづく
りに挑戦します。

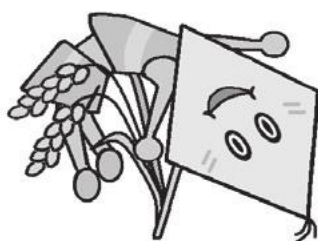
定 20組(先着順)

¥ 1組200円

講 J A西三河稲作青年部

申 7月20日(休)〜28日(金)に、
郵便番号・住所・参加者全
員の氏名・電話番号・お子
さんの年齢を、直接または
ファクス、Eメールで農林
水産課農政担当(☎65・2
135/ℒ57・1322/
nousui@city.nishio.lg.

す)へ。電話では申し込み
できません。
他 雨天の場合は、稲刈りを中
止し、みたらしだんごづく
りのみ行います。



西尾市食育キャラクター
ダイアン

ラダーゲッター体験講習会

対 市内在住または在勤、在学
の方

※小学生以下のお子さんが
参加する場合は、保護者
同伴

時 8月10日(木) 午後1時30分
〜4時

場 一色地域交流センター

内 ラダーゲッターは、ひもが
付いている2個のボールを
ラダー(はし)に向けて投
げ、うまくラダーに引っ掛
けられるとポイントになる
ゲームで、子どもから大人
まで気軽に楽しめます。

定 30人(先着順)

¥ 200円

申 7月20日(休)〜30日(日)に、直
接または郵送、ファクスで
総合体育館(〒445-0
006小島町大郷1番地1
/ℒ54・7762)へ。た
だし、24日(月)を除く。

問 スポーツ課振興担当(☎54
・0002/総合体育館内)

夏休みに福祉について 勉強しよう

●夏休み要約筆記教室

MYミニボードを作ろう

時 8月21日(月) 午後1時30分
〜3時30分

内 ミニボードに文字を書いて
伝える体験をします。

講 要約筆記サークルにお
お

●夏休み子ども手話教室

時 8月22日(火) 午後1時30分
〜3時

内 耳の聞こえない人の生活や、
簡単な手話を学びます。

講 手話通訳を考える会

◆共通事項

対 市内在住の小学生

場 幡豆いきいきセンター

定 20人(先着順)

¥ 無料

申 7月18日(火)から、直接ま
たは電話で市社会福祉協議
会幡豆支所(☎63・018
1/幡豆いきいきセンター
内)へ。ただし、土・日曜
日、祝日を除く。

カルシウムたっぷり 親子料理教室



対 市内在住の年長児〜小学3
年生とその保護者

時 8月28日(月) 午前10時〜午
後1時

場 西尾市保健センター

内 乳製品を使った料理を、親
子で楽しく作ります。

定 12組(先着順)

¥ 1人500円

講 西尾市食生活改善クラブ

申 7月26日(水)から、電話で
西尾市保健センター(☎57
・0661)へ。

夏休み子ども料理教室

対 市内在住の小学生

時 ①8月25日(金) ②8月28日
(月) 午前10時〜午後1時

場 幡豆いきいきセンター

内 ハヤシライス、コールスロ
ーサラダ、フルーツゼリー
など、栄養バランスの良い
子ども向け料理を作ります。

定 各日20人(先着順)

¥ 500円

申 7月25日(火)から、電話で
吉良保健センター(☎32・
3001)へ。

岩瀬文庫スタンプ ができました

2種類の岩瀬文庫スタンプ
ができました。岩瀬文庫の入
り口に設置しましたので、来
館の記念にご利用ください。

問 岩瀬文庫 (☎56・2459)



講 健康づくりボランティア
幡豆フッキングクラブ
申 7月21日(金)から、電話で
西尾市保健センター(☎57
・0661)へ。申し込み
は、1回の通話で2人まで
可能です。

夏休み子どもおやつ 作り教室

対 市内在住の小学生

時 8月22日(火) 午前10時〜正
午

場 吉良保健センター

内 簡単なおやつを作ります。

定 25人(先着順)

¥ 400円

講 健康づくりボランティア

申 7月25日(火)から、電話で
吉良保健センター(☎32・
3001)へ。

子ども一日司書

対 小学4～6年生

時 8月20日(日) 午後1時30分
 ～4時30分

場 幡豆図書館

内 図書館の利用方法を学びながら、司書の仕事を体験します。

定 10人(先着順)

¥ 無料

申 問 7月29日(土)から、直接幡豆図書館(☎62・6588)へ。30日(日)からは電話でも申し込みできます。

天体観望会

時 8月5日(土)・19日(土)

▼ 夜間観望会：午後7時～8時30分

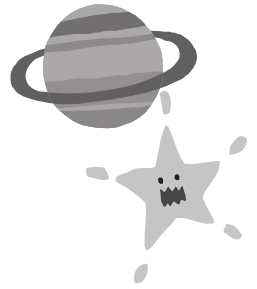
▼ 日間観望会：午後2時～4時

¥ 無料

他 ①事前申し込みは不要 ②夜間観望会に中学生以下のお子さんが参加する場合は、保護者同伴 ③天候により開催を迷う場合はお問い合わせください。

問 寺津ふれあいセンター(☎58・1177)

※荒天中止



福祉

交通事故に遭ったら届け出を

国民健康保険または後期高齢者医療保険の加入者や、福祉医療受給者が交通事故に遭い、その保険などを使って治療を受ける場合は、警察へ届けるとともに保険年金課へも届け出(第三者行為による被害届)が必要です。特に加害者と示談を結ぶ場合は、その前に必ず届け出をし、保険年金課にご相談ください。

●医療費は加害者側が負担

交通事故など、第三者の行為だけがをした場合、その医療費は原則として加害者が負担すべきものです。従って、国民健康保険または後期高齢者医療保険の加入者が治療を受けた場合は、その保険が負担した医療費を、また、福祉医療受給者が治療を受け、受給者証を提示する場合は、市が負担した医療費の自己負担分を、保険者や市が被害届に基づき、加害者側に請求することになります。

問 保険年金課国民健康保険担当(☎65・2103)・医療担当(☎65・2105)

児童扶養手当などの現況届の提出を

児童扶養手当や県遺児手当、市遺児手当を受給している方は、現況届を提出してください。提出がない場合は、8月分以降の手当が受けられなくなり、忘れずに提出してください。現況届は7月下旬に郵送します。8月になっても届かない場合は、お問い合わせください。

休日・夜間の受け付けもありません。開庁時間に都合がつかない方はご利用ください。

時 8月1日(火)～31日(木)

場 子育て支援課

休 休日受け付け

時 場

▼ 8月5日(土) 午前9時～午後3時：吉良支所

▼ 8月20日(日) 午前9時～午後3時：子育て支援課

●夜間受け付け

時 8月17日(木)・24日(木) 午後5時30分～8時

場 子育て支援課

◆共通事項

持 ①認め印 ②現況届 ③児童扶養手当証書(全部支給停止者や遺児手当のみの受給者を除く) ④請求者と児童の健康保険証 ⑤その他案内文に記載のもの

他 届け出には、受給者本人がお越しください。

問 子育て支援課手当担当(☎65・2109)

児童手当現況届の提出を

児童手当を受給している方に、現況届の提出依頼を郵送しました。提出がない場合は、6月分から手当が受けられなくなり、まだ提出していない方は、忘れずに提出してください。

持 ①現況届 ②手当受給者の健康保険証の写し ③28年分児童手当所得証明書(29年1月2日以降に市内に転入した方のみ。1月1日現在の住所地の市町村役場で証明を受けてください)

提出方法 郵送した現況届に同封の返信用封筒で返送してください。現況届を紛失した場合は、再送付しますのでご連絡ください。

問 子育て支援課手当担当(☎65・2109)

岩瀬文庫 市民ギャラリー案内

問 文化振興課庶務担当(☎56・6660/岩瀬文庫内)

期間・イベント名

7月25日(火)午後1時～8月6日(日)午後4時…フォトクラブ錦親睦写真展

開館時間 午前9時～午後5時

休館日 月曜日。月曜日が祝日の場合は開館

入場料 無料

その他 市民ギャラリーへの展示を希望する方は、利用したい週の月の6か月前の月始めまでに、直接岩瀬文庫へ。先着順



県在宅重度障害者手当
の所得状況届の提出を

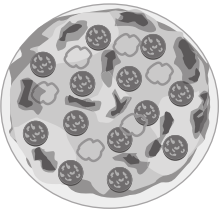
愛知県県在宅重度障害者手当を受給している方は、所得状況届を提出してください。提出がない場合は、8月以後の手当が受けられなくなりますので、忘れずに提出してください。所得状況届は8月上旬に郵送します。届かない場合はお問い合わせください。

時 8月1日(火)～31日(木)
問 福祉課障害者福祉担当 (☎65・2113)

母子福祉センター
親子ピザ作り講座

対 市内在住の母子家庭の親子
時 8月20日(日) 午前10時～午後0時30分
場 総合福祉センター調理実習室(2階)

内 親子で楽しくピザを作ります。
定 親子10組(先着順)
費 ¥1組1000円程度(材料費)



講 角谷多恵氏

申 7月24日(月)～8月10日(木)の午前9時～午後5時に、直接または電話で市社会福祉協議会(☎56・5900/総合福祉センター内)へ。ただし、土・日曜日を除く。
他 申し込みが少ない場合、開催しないことがあります。

子育て支援センターやつおもて出張あそびの広場

対 就園前のお子さんとその保護者
時 8月8日(火) 午前10時～11時15分
場 西尾市立図書館視聴覚室(3階)

内 親子のふれあい遊び、子育て支援センター職員による絵本の読み聞かせなど
¥ 無料

他 事前申し込みは不要
問 子育て支援センターやつおもて(☎57・2602/八ッ面保育園内)

出張ハローワークひとり親
全力サポートキャンペーン

対 母子家庭の母親、父子家庭の父親で、求職中の方
時 8月2日(水) 午前10時～正午、午後1時～3時
場 市役所多目的室A(1階)

内 ひとり親の就職支援のため、ハローワーク西尾の臨時窓口を設置します。

他 事前申し込みは不要
問 ハローワーク西尾求人・専門援助部門(☎56・3622/熊味町)、家庭児童支援課家庭児童支援担当(☎65・2179)

保健

健康づくり推進員活動「筋膜リリース講座」



対 市内在住の方
時 8月17日(木) 午前9時30分～11時

場 ハツ面ふれあいセンター
内 健康づくり推進員と一緒に、肩こりや腰痛に効果のあるストレッチを行います。

定 20人(先着順)
講 健康運動指導士 松崎幸子氏

申 7月18日(火)～8月4日(金)に、直接または電話で西尾市保健センター(☎57・0661)へ。

募集

佐久島クラインガルテン
利用者者を再募集

対 次の要件を全て満たす方

- ① 佐久島に住所を有しない
- ② 自ら農園を耕作する(グループ利用可)
- ③ 共益部分の共同作業に積極的に参加する
- ④ 島民や他の利用者と積極的に交流する
- ⑤ 島内の各種行事に積極的に参加する
- ⑥ 同施設に関する条例・規則を遵守する

募集区画 1区画

※申し込み多数の場合は書類審査と公開抽選で決定

施設概要

- ▼ ラウベ(宿泊施設)：木造 1階建、駐車スペース、農園約70㎡
- ▼ 管理棟：談話室、厨房、農機具庫、洗濯室など
- ▼ その他：バーベキュー施設、共同農園、ビニールハウス農園など

利用期間

入居日～30年3月31日
※5年を超えない範囲で更新可
※年額48万円
※年度途中のため月割計算。



光熱水費は利用者負担

申 7月31日(月)までに、申請書・アンケート・利用者の住民票の写し(世帯全員の記載があるもの)を、直接または郵送で佐久島振興課離島振興担当(〒44410424一色町小藪船江東176/☎72・9607)へ。

子育て支援センター
ボランティア

対 地域の子育て支援や世代間交流に関心がある中学生以上の方

場 市内の子育て支援センター
内 講座などでの託児、誕生会での楽器演奏、子育て親子との交流など
問 子育て支援センターやつおもて(☎57・2602/八ッ面保育園内)

その119番、本当に緊急ですか？

最近、軽いけがや病気でも救急車を利用するケースが非常に多くなっています。救急車が最寄りの消防署にいない場合は遠くの消防署から出動するため、救急車の到着が遅れ、救える命が救えなくなることもあります。



問 市消防署本署救急担当 (☎56・2110)

定 4人

内 性別に関わらず個性と能力を發揮できる男女共同参画社会の実現を目指し、市民の皆さんの意見を反映して、現行の「第2次西尾市男女共同参画プラン」を見直します。

対 市内在住または在勤、在学の18歳以上の方で、男女共同参画社会の実現に熱意と理解のある方
 ※市議会議員または市職員、市審議会などの委員は除く。

にしお男女共同参画市民会議委員

申 7月28日(金)までに、住所・氏名・年齢・職業・電話番号・男女共同参画について思うこと(2000字程度を、直接または郵送、ファクス、Eメールで地域支援協働課市民協働担当(〒451-8501住所不要)☎65・2178/ℱ57・1314/✉kyoudou@city.nishio.g.jp)へ。

他 ①会議は年2回程度、月々金曜日に開催(約2時間) ②任期は3年間 ③報酬なし

消防・防災



119番通報の方法

救急車や消防車がいち早く災害現場に駆けつけるには、早くて正確な「119番通報」が必要です。

119番通報をする場合、まず「火事」または「救急」とはっきりお伝えください。次に、住所・建物名・部屋番号などの場所、世帯主名、現場の状況、救急の場合は傷病者の具体的な症状など、オペレーターからの質問に落ち着いて答えてください。
 救急の高度化により、救急車の要請でも通報内容によっては消防車も同時に出動することもあるため、内容を詳しくお聞きすることもあります。
 問 市消防署本署通信指令担当 (☎56・2110)

メール119番通報

市消防署では、現在「メール119番通報」を運用しています。音声による119番通報の困難な方は、携帯電話などのEメールで救急車や消防車を要請できます。メール119番通報を利用するには、事前申し込みが必要です。
 対 市内在住または在勤、在学で、聴覚や言語機能に障害のある方

申 申込書を直接各消防署(分署・出張所を含む)または郵送、ファクスで市消防署本署(〒445-10872矢曾根町赤地23-1/ℱ57・1717)へ。申込書は

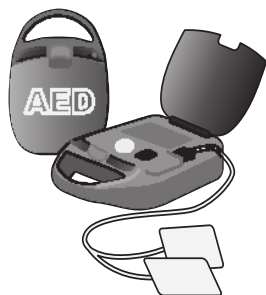
各消防署に用意。市ホームページでダウンロードできます。
 他 登録後、消防署から完了のお知らせとメール119番通報専用のメールアドレスをEメールでお知らせします。緊急時にすぐ通報できるように、あらかじめ携帯電話などのアドレス帳に登録しておいてください。

問 市消防署本署通信指令担当 (☎56・2110/ℱ57・1717/✉shoboo@city.nishio.g.jp)

普通救命講習会

対 市内在住または在勤の方
 時 8月12日(土) 午前9時～正午

場 市消防本部一色分署
 内 事故や病気で倒れた人に実施する心肺蘇生法(AEDを含む)や止血法、その他の応急手当などを学びます。
 定 15人(先着順)
 ￥ 無料



申 7月20日(休)から、直接または電話で市消防本部一色分署(☎72・2110)へ。
 他 応急手当などについて詳しくは、市ホームページでも確認できます。

その他

苗木の無料配布

対 小学生以上の方
 時 7月23日(日) 午前10時30分～11時30分
 場 岡ノ山遊ぼっ茶広場



内 家庭の緑化を推進するため、苗木を無料で配布します。当日は宝探し大会も開催します。
 定 200人(先着順)
 問 公園緑地課維持管理担当 (☎65・2149)

人権擁護委員に吉崎氏を委嘱

7月1日、吉崎和敏氏が法務大臣から人権擁護委員に委嘱されました。任期は3年です。



吉崎和敏氏

●人権擁護委員とは

人格識見が高く、広く社会の実情に通じ、人権擁護について理解ある方を市区町村長が地域住民の中から推薦し、法務大臣が委嘱した方です。

●人権擁護委員の仕事

- ①市民の皆さんの人権が侵されないように注意すること
- ②人権を侵された人がいた場合、相談相手になって救済すること

同報無線の放送を聞き逃してしまったら

次の番号で聞くことができます。通話料は無料です。

☎0120・96・8111

問危機管理課防災担当(☎65・2138)



問ごみ減量課ごみ減量担当(☎34・8113/クリーンセンター内)

他浄化槽の清掃・保守点検などは、減免の対象になりません。

減免対象者 生活保護世帯、準要保護世帯、寝たきり老人、老人家庭、身体障害者知的障害者、母子・父子家庭、老人と18歳未満の子で構成する家庭など

し尿くみ取り手数料について

し尿くみ取りを開始・中止する場合は、ごみ減量課に申し出てください。次のいずれかに該当する方は、し尿くみ取り手数料が減免になる場合があります。詳しくはお問い合わせください。

問市民課戸籍担当(☎65・2100)

情報通信

■ティグ(TIG)溶接スキルアップ講座

対ティグ溶接によるステンレス鋼(薄板)の溶接方法を習得したい方時9月9日(土)午前9時10分～午後4時30分・10日(日)午前9時10分～午後3時40分場県立岡崎高等技術専門学校内ティグ溶接機の取り扱い、ステンレス鋼の溶接作業定11人(申し込み多数の場合は抽選)¥4,244円申問8月17日(木)までに、講座名・氏名・生年月日・郵便番号・住所・電話番号・職業を、往復はがきまたはEメールで同校在職者訓練担当(☎0564・51・0775/〒444-0802岡崎市美合町平端24/✉okazaki-senmonko@pref.aichi.lg.jp)へ。

■全国海難防止強調運動

毎年7月16日～31日に、全国海難防止強調運動を行っています。海に出るときは、天候や海上模様の

確認、船体やエンジンの点検、ライフジャケットの着用、見張りの徹底、連絡手段(携帯電話など)の確保などにご注意ください。詳しくは、海上保安庁のホームページ「海の安全情報」でも確認できます。問海上保安庁衣浦海上保安署(☎0569・22・4999)、三河海上保安署(☎0532・34・0118)

■矢作川南部土地改良区賦課金

矢作川南部土地改良区賦課金(前期分)の納期限は7月31日(月)です。口座振替の方は7月27日(木)に引き落とししますので、残高をご確認ください。問幡豆水利事務所総務課(☎56・2340/今川町)

■青少年の非行・被害防止に取り組む県民運動

夏休みを迎える7月・8月の2か月間、「非行の芽はやめにつもう みな我が子」をスローガンに掲げて、青少年の非行・被害防止に取り組む県民運動(夏期)を関係機関と連携して展開します。夏休

みは祭礼なども多く、子どもたちが夜間に外出する機会も増え、気も緩みがちになるため、周囲の大人の見守りが大切です。改めてこの時期に、家庭・学校・地域社会が果たすべき役割を認識し、大人が率先して規律ある行動を示しながら、県民全てが力を合わせて青少年の健全な育成に取り組んでいきましょう。問県民生活部社会活動推進課(☎052・954・6175)

■ロボカップ2017名古屋世界大会

時7月27日(木)～30日(日)午前9時～午後6時※30日は午後4時まで場ポートメッセなごや、武田テバオーシャンアリーナ(いずれも名古屋市港区)内ロボットによるサッカーやレスキューなどの競技大会であるロボカップの世界大会が開催されます。¥▶当日券…1,200円▶前売り券…1,000円※高校生以下は無料▶前売り券販売場所/各コンビニ、プレイガイドなど問ロボカップ2017名古屋大会開催委員会事務局(☎052・870・2917)

環境業務課クリーンセンター担当(☎34・8112/クリーンセンター内)

Door to the environment

環境のとびら

3

せんてい 剪定枝のリサイクル

クリーンセンターでは、持ち込まれた剪定枝を細かく刻み、リサイクルしています。剪定枝の分別搬入にご協力ください。

●持ち込む際の注意点は？

剪定枝を持ち込む際には、いくつかの注意点が
あります。

①混載を避け、剪定枝のみを載せる。混載する場合は、下図のように載せる

スムーズな荷降ろしと適正な処理のため、剪定枝のみを荷降ろしできるように、事前に分別して載せてください。



②剪定枝に他のごみを混ぜない

剪定枝に可燃ごみや不燃ごみなど、他のごみが混ざっているとリサイクルできません。草なども混ぜないでください。

③剪定枝の大きさ

剪定枝は長さ2m、太さ10cm以下にしてください。

④リサイクルできない植物

繊維質であるヤシ・竹・ササや、毒を持つキョウチクトウなどはリサイクルできないため、焼却処分します。剪定枝と分けて搬入してください。

⑤雨対策

受け取りは屋外です。雨天の場合は、雨対策をして搬入してください。

※暴風警報発令中は、搬入できません。

●クリーンセンターに持ち込んだら？

持ち込んだ剪定枝を、一時置き場に降ろします。荷降ろしは搬入者自身で行ってください。混載した場合の降ろす順番は、**可燃ごみ→剪定枝→不燃ごみ**です。



いきものふれあいの里の催し

8月

☎52・0266

●親子観察

里山の昆虫を探そう

時 8月6日(日) 午前9時30分～11時30分

内 里山を散策しながら、親子でいろいろな昆虫を観察します。

定 20組 (先着順)

料 無料

講 山口信夫氏

持 歩きやすく汚れてもよい服装、水筒、帽子

申 7月23日(日)～8月5日(土)

●体験学習

親子でクラフトづくり

時 8月20日(日) 午前9時30分～11時30分

時30分

内 親子で竹の花器を作ります。

定 20組 (先着順)

料 100円 (材料費)

講 山本俊雄氏

持 汚れてもよい服装、作業用手袋、水筒

申 8月6日(日)～19日(土)

●ザリガニ釣り

時 8月1日(火)～31日(木) 午前9時～午後4時

料 30円 (餌代など)

他 当園が用意する釣りざおと餌以外は使用できません。事前申し込みは不要

◆共通事項

集合場所 ネイチャーセンター

申 午前8時30分から、直接または電話でいきものふれあいの里へ。ただし、月曜日と8月15日(火)を除く。

他 ①小学生以下のお子さんが参加する場合は、保護者同伴 ②この催しは、AEL環境学習スタンプラリーの対象です。詳しくはお問い合わせください。

