

# お知らせ

## 催し

親子で魚食教室「魚をみて・さわって・そばくち食べよう！」

対 市内在住の小学生とその保護者

時 8月5日(出) 午前10時〜午後1時30分

場 吉良町公民館

内 愛知県産の新鮮な魚を見て、触って、そばき、親子でおいしい魚料理に挑戦します。  
定 12組24人(申し込み多数の場合は抽選)

¥ 無料

講 西三河地区漁業士協議会  
申 問 7月13日(木)までに、郵便番号・住所・参加者全員の名



市食育キャラクターハートン

氏名・連絡先・お子さんの学年を、直接またはフアクス、Eメールで農林水産課農政担当(☎65・2135 / FAX 57・1322 / non\_sui@city.nishio.g.jp)へ。電話での申し込み不可

### 親子料理教室

対 市内在住の小学生とその保護者

時 7月26日(水) 午前9時30分〜午後1時

場 西尾市保健センター

内 ブラジル料理のパステル(スナック)やフェイジョア(豆)、地元産赤味噌を使った五平餅を作ります。

定 13組(先着順)

¥ 1人400円

講 はつらつクッキング会員

申 問 7月10日(月)から、電話で

西尾市保健センター(☎57・0661)へ。1回の通

話で複数組の申し込み不可

他 保護者1人につき、お子さんは3人まで参加できます。

### 夏休み講座「天体望遠鏡を作って星を見よう！」

対 市内在住の小学生とその保護者

時 8月5日(出) 午後6時〜7

時30分

場 寺津ふれあいセンター

内 親子で天体望遠鏡を作り、星を観察します。

定 10組(申し込み多数の場合は抽選)

¥ カメラ用三脚を持参しない場合:3700円

▼カメラ用三脚を持参する場合:2100円

講 満天きらきら倶楽部

申 問 7月4日(火)〜23日(日)に、

直接寺津ふれあいセンター(☎58・1177)へ。

### 親子で行く 森林体験バスツアー

対 市内在住の小学生とその保護者

時 8月12日(出) 午前7時30分

集合・出発、午後5時30分

帰着予定

集合場所 市役所北側駐車場

内 旭高原元気村(豊田市)周辺で、ヒノキの間伐や、間伐材を用いたミニ椅子作りを体験します。

定 30人程度(申し込み多数の場合は抽選)

¥ 無料

申 問 7月14日(金)午後5時までに、参加者全員

の住所・氏名(ふりがな)・生年月日・お子さんの学年・電話番号(自宅と携帯電話)を、電話または郵送、フアクス、Eメールで企画政策課企画担当(☎65・2154 / 〒445-18501住所不要 / FAX 56・0212 / @city.nishio.g.jp)へ。

### 市民公開講座

時 7月29日(出) 午後1時30分〜3時

場 市民病院講堂(2階)

テーマ 減塩生活で健康長寿

内 ①減塩と高血圧管理

②減塩食をおいしく

講 ①市民病院診療情報部長・循環器内科 齋藤誠

②市民病院管理栄養士 石田繁範

定 150人(先着順)

¥ 無料

他 事前申し込みは不要

問 市民病院管理課医事担当

(☎56・3171)

相 続 ・ 離 婚 ・ 債 務 整 理  
交通事故の相談は初回無料  
その他、労働・企業法務・刑事事件応需

夜間・休日法律相談可

## 愛三西尾 法律事務所

代表弁護士/井上洋一(愛知県弁護士会所属)

西尾駅西へ徒歩3分 西尾市桜木町3丁目51-3 林ビル2F  
TEL.0563-53-0220 駐車場あり www.aisan-law.jp

## 匠のふとん

●愛知県寝具製作技能大会優勝  
●愛知県知事賞受賞

資格 国家資格 一級寝具技能士/睡眠環境診断士  
睡眠改善インストラクター/寝具職業訓練指導員

地域の皆様のおかげで技術も向上しました!夏は布団を手入れするのに最適な季節です。皆様のおとんとを私におまかせください。

年間1,000枚以上の布団を作る職人!

### 本多快眠堂

TEL:0563-56-2896  
西尾市徳次町下十五夜38-2  
営業時間:10:00~19:00 定休日:火曜日・祝日

# 市営住宅 入居者募集

Inscrições dos Apartamentos Municipais Abertas

募集している市営住宅一覧 ※EV=エレベーター

住宅名	間取りなど	家賃(円)	戸数
犬塚住宅 (中畑一丁目56)	2階/3階建/EV無 風呂釜など無/3DK/水洗	23,800 ~46,700	1 一般向
中野郷住宅 (中原町半谷20)	4階/5階建/EV無 風呂釜など無/3DK/水洗	8,900 ~17,400	1 一般向
中野郷住宅 (中原町半谷20)	平屋/風呂釜など無 2K/非水洗	4,700 ~9,300	1 一般・単身向
父橋住宅 (室町中屋敷80)	平屋/風呂釜など無 2K/水洗	4,000 ~7,900	1 一般・単身向

**時** 申込期間 ▶ 7月5日(水)~12日(水)  
**抽選日時** ▶ 7月19日(水) 午前10時開始  
**入居可能日** ▶ 9月1日(金)  
**他** 単身者向は年齢などの制限があります。上表以外にも随時入居できる住宅を用意できる場合があります。  
**問** 建築課市営住宅担当 (☎65・2146)



**外国人と一緒に盆踊り**  
**時** 8月6日(日) 午後1時~2時  
**場** 総合福祉センターふれあいホール(4階)  
**内** 浴衣を着て、外国人と一緒に

**第1回ばらネットセミナー**  
**時** 8月22日(火) 午後1時30分~3時30分  
**場** 西尾商工会議所(寄住町)  
**テーマ** 女性の活躍が企業を強くする！~地域力アップをめざして~  
**内** 企業の経営戦略や地域社会全体における意識改革の必

**講** 田中稔氏  
**時** 7月13日(木)から、直接ま  
**定** 20人(先着順)  
**内** 傷んだ本の初歩的な修理方法を学びます。  
**場** 西尾市立図書館会議室(3階)  
**問** 建築課市営住宅担当 (☎65・2146)



**本** の修理をしよう  
**時** 8月5日(土) 午後1時30分~3時  
**場** 西尾市立図書館会議室(3階)  
**内** 本の修理や仕組みに興味のある方、図書館・学校図書館のボランティア  
**定** 80人程度(先着順)  
**講** 愛知淑徳大学講師 中島美幸氏  
**時** 7月10日(月)~31日(月)に、セミナー名・住所・氏名・電話番号を、直接または電話、ファクス、Eメールで地域支援協働課市民協働担当(☎65・2178/FAX57・1314/✉youdou@city.nishio.g.jp)へ。  
**内** 要性の観点などから、多様な人材が輝く社会のあり方を考えます。  
**定** 80人程度(先着順)  
**講** 愛知淑徳大学講師 中島美幸氏  
**時** 7月10日(月)~31日(月)に、セミナー名・住所・氏名・電話番号を、直接または電話、ファクス、Eメールで地域支援協働課市民協働担当(☎65・2178/FAX57・1314/✉youdou@city.nishio.g.jp)へ。



**と** しょかん科楽クラブ(夏休み)  
**時** 8月20日(日) 午前10時~11時30分  
**場** 西尾市立図書館会議室(3階)  
**内** ドライアイス・空気砲の実験、シャーベット作り、本の紹介 ほか  
**定** 30人(申し込み多数の場合は抽選)  
**料** 100円(材料費)  
**講** 科楽寺子屋 鈴木康三氏  
**時** 7月8日(土)~16日(日)に、申込書を直接各図書館へ。  
**問** 西尾市立図書館(☎56・6200)へ。

石のおかだや 広告

# 墓石

☎0120-54-2514  
 今川町馬捨場41-1(郵便局南400m)

夜間・土日相談可(要予約) 広告  
**弁護士法人 心**  
 相談料0円(交通事故被害・後遺障害・過払い金・借金・相続・遺言)  
 ※その他は初回30分程度無料。以降30分原則5000円(税別)

企業法務・労働・交通事故・後遺障害・過払い金・借金・相続・遺言・離婚・刑事(他)

所属弁護士43名!!

交通事故・後遺障害 損害賠償額 適正等級  
 無料診断サービス実施中

過払い金 無料診断サービス実施中  
 標準0円(※)回収率の18%(税別)  
 (完済率率の場合)

遺言書 無料診断サービス実施中

名古屋駅法律事務所 <愛知県弁護士会>  
 名古屋駅 0.5分

名古屋みなと法律事務所 <愛知県弁護士会>  
 イオンモール名古屋みなと内  
 (電子川公園隣0.5分)

総合受付 平日9時~22時・土日9時~18時受付(※日・曜日の休日12/31~1/3は除く) 予約制  
 ☎0120-41-2403  
 (一般電話:052-485-6003) 詳細は⇒ <http://kokoro.la>  
 ※主たる事務所は愛知県弁護士会所属。< >内は弁護士会会です  
 ※費用につきましてはお断りありますので、詳しくはホームページをご覧ください

他の事務所 津駅・松阪駅・岐阜駅・東京駅 近く



**内** 学校概要・学校生活の説明、校内見学、体験コーナー、在校生との交流、質問コーナー、個別相談

**定** 各回35人（先着順）

**申** 問 7月7日（金）から、電話またはEメールで市立看護専門学校（☎54・8800 / ✉kango@city.nishio.lg.jp）へ。

**市立看護専門学校見学会**

**対** 市立看護専門学校へ入学を希望する高校生以上の方やその保護者

**時** 7月28日（金）、8月25日（金）

①午前10時～正午  
②午後1時30分～3時30分  
※各日①②とも同じ内容

**市戦没者追悼式**

**時** 7月16日（日） 午後1時30分～2時30分

**場** 文化会館小ホール

**内** 今日の発展は、戦没者をはじめ、多くの尊い犠牲の礎の上にもたらされたものであることに深く感謝と追悼の意を表し、恒久平和の誓いを新たにします。

**赤十字の親子レスキュー**

**対** 小学生とその保護者

**時** 8月5日（土） 午後1時～3時

**場** 宮崎海水浴場（吉良町）

- 内** ①海で着衣泳体験
- ②ライフジャケットを着てみよう
- ③レスキューボードに乗ってみよう ほか

**定** 20組（先着順）

**料** ￥1人100円（傷害保険料）

**講** 日本赤十字社講習指導員

**申** 7月3日（月）～21日（金）に、直接福祉課社会福祉担当または各支所へ。

**他** 保護者1人につき、お子さんは3人まで参加できます。

**問** 福祉課社会福祉担当（☎65・2114）

**スポーツ**

**少年少女ソフトボール教室**

**対** 市内在住または在学、市ソフトボール協会所属の小学1～6年生の女子と小学1～3年生の男子

**時** 7月21日・28日、8月4日・18日・25日の毎週金曜日 午後7時～8時30分

**場** 坂田球場

**定** 30人（先着順）

**料** ￥無料

**講** 日本ソフトボール協会公認指導員

**申** 7月14日（金）までに、申込書を郵送またはファクス、Eメールで市ソフトボール協会事務局（〒444-0404 一色町対米船原58-3 / ☎73・6228 / ✉fommy0117gd@yahoo.co.jp）へ。申込書はスポーツ課（総合体育館内）に用意

同協会ホームページでダウンロードもできます。

**他** 傷害保険に加入します。



**問** 同協会 林（☎080・3057・7108）・織田（☎090・6362・0117）、スポーツ課振興担当（☎54・0002）

**福祉**

**聞** こえのサポート教室「MYミニボードでお話してみよう」

**対** 小学4年生以上の方

**時** 7月29日（土）・8月5日（土） 全2回 午後1時30分～3時

**場** 総合福祉センター第2集会所（2階）

**内** 耳の不自由な人の生活を知り、話していることを文字にして伝える方法を学びます。どこでも書いて話ができるミニボードを手作りします。1日だけの参加もできます。

**定** 15人（先着順）

**料** ￥無料

**講** 要約筆記サークルにしよう

**申** 7月6日（木）～20日（木）に、直接または電話で市社会福祉協議会（☎56・5900 / 総合福祉センター内）へ。

ただし、土・日曜日、祝日を除く。

**リサイクルプラザ情報**

**7月** **場所・問合先** リサイクルプラザ（☎34・8114 / クリーンセンター内） 休館日 / 開札日を除く日曜日・祝日

**展示品** 家具・自転車・小物など

**展示・入札期間** 1日（土）～22日（土）

**開館時間** 午前9時～正午、午後1時～3時 ※土曜日の午後は休館

**開札日時** 23日（日） 午前10時

**引取期間** 23日（日）～26日（水）

**引取方法** 落札者には電話でお知らせします。落札価格（現金）を持参の上、直接リサイクルプラザへ。

**講習会** 小物入れ

**日時** 19日（水） 午前10時～正午

**会場** 学習室（2階）

**定員** 10人程度（先着順）

**参加料** 無料

**持ち物** 布、菓子の空き箱

**申込期間** 1日（土）～18日（水）

**申込方法** 直接または電話でリサイクルプラザへ。

市街化調整区域の土地利用・売買にはさまざまな法的制限があります

**農地転用 建築許可 売買 賃貸 相続**

調整区域・農地のことなら経験と実績の

ショウカイ **正海行政書士事務所**

西尾市住崎四丁目106番地 行政書士 正海 浩

私たちも相談しました!

ご相談はお気軽に **0563-54-7707**

## 後期高齢者福祉医療費 受給者証の更新

後期高齢者福祉医療費受給者証(福)と書かれた藤色の受給者証)の有効期限が29年7月31日の方には、7月上旬に案内を郵送します。7月11日(火)20日(木)に、直接保険年金課または各支所で手続きしてください。

後期高齢者福祉医療費は「後期高齢者医療」に加入している障害者・精神障害者・母子家庭等医療の対象者や、非課税の1人暮らし、要介護認定4・5、認知症の方などの、保険診療による医療費の自己負担額(食事代を除く)を助成する制度です。受給資格があると思われる方で、受給者証をお持ちでない方は、お問い合わせください。

問 保険年金課医療担当 (☎65・2106)

## 母子家庭等医療費受給者証の更新

母子家庭等医療費受給者証をお持ちの方には、7月中旬に案内を郵送します。次の日程で手続きしてください。

母子家庭等医療費は「母子・父子家庭や父母のいない方の

保険診療による医療費の自己負担額(食事代を除く)を助成する制度です。7月末までに通知が届かない方や、受給資格があると思われる方で受給者証をお持ちでない方は、お問い合わせください。

問 保険年金課医療担当 (☎65・2106)

### ●通常受付

時 7月25日(火)28日(金)31日(月) 午前9時～午後5時

### 場 保険年金課

### ●休日受付

時 7月29日(土) 午前9時～正午

場 市役所多目的室A(1階、吉良支所)

### ●夜間受付

時 7月31日(月) 午後5時～8時

場 市役所多目的室A(1階)

## ころばん教室

対 要支援1・2(デイサービス利用者を除く)または介護保険に該当しない65歳～79歳(8月21日現在)の方で、次の①～⑤のうち3つ以上に該当すると思われる方

- ※初めての方に限ります。
- ①階段を手すりや壁を伝わらずに上れない
- ②椅子に座った状態から何もつかまらずに立ち上が

れない

- ③15分続けて歩けない
- ④この1年間に転んだことがある
- ⑤転倒に対する不安が大きい

時 8月21日～2月中旬の毎月曜日 全20回 午前9時30分～11時30分

場 西尾市民げんきプラザ

内 マシンを使用した筋力トレーニングやストレッチ体操

定 10人(先着順)

¥ 無料

申 問 7月10日(月)～8月4日(金)に、直接または電話で長寿課地域支援事業担当(☎65・2120)へ。

他 ①参加に必要なケアプラン作成のため、地域包括支援センター職員が家庭訪問します。

②健康状態により、参加できない場合があります。

③交通手段のない方はご連絡ください。



# 西尾・碧南合同企業説明会

問 市雇用推進協議会 (☎65・2168/商工観光課内)

西尾と碧南の企業が一堂に会し、説明会を開催します。

対 30年春に大学・短大・専門学校などを卒業予定または卒業後3年以内の方、おおむね45歳未満の中途採用希望者

時 8月4日(金) 午前10時～午後3時

場 碧南商工会議所(碧南市源氏神明町)

他 参加企業は変更になる場合があります。

## ●西尾地区の参加企業

愛知協同(株) グリーンホテル三ヶ根、(株)アイラス、岩瀬鉄工(株)、(株)ウチヤマ、(株)かど屋、カネサン建設(株)、カリツ一(株)、(株)畔柳工業、(株)経真 ダスキン今川支店、(株)光南、寿金属工業(株)、(株)三光食品、サン・シールド(株)、柴田工業(株)、(医)仁医会、ス

ズキ建設(株)、鈴木鉄工(株)、セイハネットワーク(株)、(株)大成製作所、東レハイブリッドコード(株)、(株)ニノミヤ、幡豆工業(株)、(福)幡豆福祉会、碧海工機(株)、(株)丸福繊維、(株)カイノス、三河ダイハツ(株)、(株)三河湾リゾートリンクス、(株)ミナト電機、メイティックス(株)、油圧機工業(有)、(株)ゆい・リビング

## ●碧南地区の参加企業

アイスケ鋼材(株)、(福)愛生館、大浜燃料(株)、岡田工業(株)、(株)梶川建設、木村建設(株)、クサマ工業(株)、(株)クリーン商事、新東(株)、スギ製菓(株)、(株)鈴木紙器、中庸スプリング(株)、東海相互建設(株)、(株)平岩鉄工所、まごころライフサービス(株)、丸共通運(株)、(株)マルサン木型製作所、(有)三矢工業、ワイズ通商(株)

## 出前認知症カフェ「アラーズカフェ日向家」

対 認知症の方と介護している家族、医療・福祉などの専門職の方

時 7月26日(水) 午後1時～4時

場 総合福祉センター第3集会所(2階)

内 認知症の方を介護している方の息抜き、交流の場です。認知症介護相談も開催

¥ 200円(飲食代)

相 談 員 公益社団法人認知症の人と家族の会愛知県支部スタッフ、特定非営利活動法人HEARTT.O.H.E ARTスタッフ

他 事前申し込みは不要

問 長寿課地域支援事業担当 (☎65・2120)

## 保 健

### 運動ダイエットクラス 8月開始コース

対 市内在住の40歳～69歳で、BMI【体重(kg)÷身長(m)÷身長(m)】が23以上の方

時 8月1日(火)・3日(木)または

## カラオケ健康体操で楽しく運動しよう!

対 市内在住の40歳以上の方

時 7月28日(金) 午後2時～3時30分

場 西尾市民げんきプラザ

内 体重・体脂肪・筋肉量測定、音楽健康指導士によるカラオケ健康体操

定 25人(先着順)

¥ 無料

申 問 7月6日(木)～21日(金)に、電話で西尾市民げんきプラザ(☎65・0111)へ。

対 次の①～③のいずれかに該当する方

①糖尿病または高血圧の治療を受けている方(透析治療中の方を除く) ②HbA1c値5.6%以上の方

③最高血圧130Hg以上、最低血圧85mmHg以上の方

時 8月4日(金)・22日(火)、9月1日(金)・19日(火) 午前9時～正午

場 西尾市保健センター

内 管理栄養士による個別相談(1人40分程度)

定 各日3人程度(先着順)

¥ 無料

## 募 集

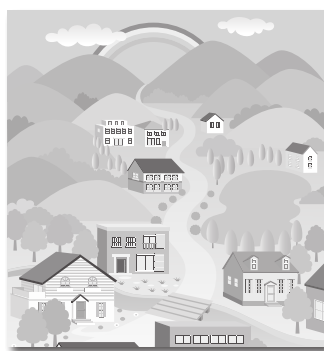
申 問 相談日の2週間前までに、電話で西尾市保健センター(☎57・0661)へ。

地域資源マップの掲載協力者・店舗

高齢者が住み慣れた地域で安心して生活できることを目的に作成する「地域資源マップ」への掲載協力者・店舗を募集します。

対 一色南部小学校区内で、高齢者に飲食・日常雑貨の配達や、高齢者が集まる体操教室の開催などのサービスを行っている個人・団体

申 問 7月31日(月)までに、直接または電話で地域包括支援センター一色(☎72・9654/一色老人福祉センター)内)へ。



## 広告募集中!

広報にしおへ掲載する有料広告を募集しています。詳しくは、秘書課広報担当または市指定広告代理店(株)エムアイシーグループ/☎56・5111)にある「広告申込の手引き」をご覧ください。市ホームページでダウンロードもできます。

問 秘書課広報担当 (☎65・2159)

## 今月の納期

- 固定資産税・都市計画税……第2期
- 国民健康保険(普通徴収分)…第1期
- 介護保険料(普通徴収分)……第1期
- 後期高齢者医療保険料(普通徴収分)……第1期

納期限 7月31日(月)  
その他 □座振替の方は残高をご確認ください。なお、再振替はできません。  
問合先 収納課管理担当 (☎65・2132)

## 7

献血にご協力を

月の献血

ビービー



9日(日) 午前10時～11時30分  
午後1時～4時  
…ヴェルサウォーク西尾

より安全な血液を確保するため、医師が献血の適否を決定します。献血ができない場合もあります。

問 福祉課社会福祉担当 (☎65・2114)

### 西尾市三河万歳後援会

国指定重要無形民俗文化財である「三河万歳」の保存活動を支援するため、平成9年に組織した「西尾市三河万歳後援会」の会員を本年度も募集します。

年会費 ▼個人：1000円

▼法人：3000円

申請年会費を直接文化振興課文化財担当（☎56・2459／岩瀬文庫内）へ。



## その他

### 防火管理講習会

#### 甲種（新規）

新規で甲種防火管理者の資格取得を希望し、2日とも

受講できる方（市内在住または在勤の方を優先）

時 9月13日（水）・14日（木）

場 市消防本部大会議室（3階）

定 80人（先着順）

¥ 3700円（テキスト代）

申請 7月10日（月）～8月18日（金）

に、申込書を直接市消防本部予防課予防査察担当（☎56・2143）へ。申込書は市消防本部に用意。市ホームページでダウンロードもできます。

### 若年者就職相談

対 45歳未満で、就職に関する悩みを持つ求職者（学生を含む）またはその家族

時 7月25日（火） 午後1時～4時

※相談時間は1回50分以内

場 市役所31相談室（3階）

内 就職に関するさまざまな相談。職業の紹介はしません。

定 3人（先着順）

¥ 無料

申請 7月18日（火）までに、直接

または電話で商工観光課商

工担当（☎65・2168）へ。

旧近衛邸呈茶時間特別延長

### 旧近衛邸呈茶時間特別延長

時 7月15日（土）・16日（日） 午前

10時～午後8時

※通常は午後4時まで営業



場 旧近衛邸（歴史公園内）

内 西尾祇園祭の開催に伴い、

抹茶呈茶時間を延長します。

¥ 一服400円

問 旧近衛邸（☎54・6758）

### 自然アンケートにご協力ください

内 ヒキガエルやイモリ、タケ

クマバチ、セアカゴケグモ

フクロウ、アオバズク、化

石、鉱物など、市内の自然

に関する情報を収集するた

め、アンケートを行って

ます。

他 アンケート用紙は岩瀬文庫

やいきものふれあいの里な

どに用意。市ホームページ

でダウンロードもできます。

問 文化振興課市史編さん室

（☎56・6660／岩瀬文庫内）

### 名鉄利用促進

## 名鉄西尾・蒲郡線の運賃を補助

問 地域支援協働課地域支援担当（☎65・2107）

### ●団体利用事業補助

対 市内に活動の拠点を置く団体（小・中学校、高校、町内会、サークルなど）が10人以上で西尾駅～蒲郡駅間を利用して行う体験学習や地域・文化活動など

内 往復乗車券または団体乗車券（25人以上）での利用に限り、西尾駅～蒲郡駅間の乗車区間の運賃全額を補助します。

申 事業完了から15日以内に、申請書と乗降駅などが明記された領収書を、直接地域支援協働課または各支所へ。

### ●乗車運賃補助（親子補助）

対 市内在住の小学生以下のお子さんとその保護者。保護者はお子さん1人につき2人まで

内 お子さん1人につき同年度で3回まで、西尾駅～蒲郡駅間で乗車する区間の乗車券引換券を交付します。

申 乗車する前に、申請書を直接西尾観光案内所（名鉄西尾駅構内）または地域支援協働課、各支所へ。  
 ※西尾観光案内所の開所時間は午前9時30分～午後4時30分

申請書は地域支援協働課、各支所などに用意。市ホームページでダウンロードもできます。

## 情報通信

### ■県立岡崎高等技術専門学校「マイコン基礎」スキルアップ講座

**対**C言語プログラム基礎の知識がある方**時**8月19日(土)午前9時10分～午後4時30分、20日(日)午前9時10分～午後3時40分**内**ARMマイコン基礎、インターフェース回路、C言語によるプログラミング、入出力に関わる基本的な演習**定**18人**¥**2,300円**申**7月27日(木)までに、講座名・郵便番号・住所・氏名・生年月日・電話番号・職業を、往復はがきまたはEメールで県立岡崎高等技術専門学校在職者訓練担当(☎0564・51・0775/〒444-0802 岡崎市美合町平端24/✉okazaki-senmonko@pref.aichi.lg.jp)へ。

### ■豊かな海“三河湾”環境再生推進週間

毎年7月第4水曜日からの1週間は「豊かな海“三河湾”環境再生推進週間」です。三河湾の環境再生を進めるために「三河湾の旬の海の幸を食べる(地産地消)」「海では自分のごみは自分で持ち帰る」ことなどに取り組みましょう。**時**7月26日(水)～8月1日(火)**問**豊かな海“三河湾”環境再生推進協議会事務局(☎0532・51・2390/豊橋市環境保全課内)

### ■海で安全に楽しく遊ぶためのお願い

▶子どもからは絶対に目を離さない  
▶ボートに乗るときや防波堤で魚釣りをするときは、大人も子どももラ

イフジャケットを着用する▶海が荒れているときは海に近づかない▶携帯電話は防水パックに入れて、連絡手段を確保する▶海の事故は118番に電話する**問**名古屋海上保安部(☎052・661・1615)

### ■サマージャンボ宝くじ

でっかく当たる！今年のサマージャンボ宝くじは、1等・前後賞合わせて7億円▶**発売期間**／7月18日(火)～8月10日(水)▶**抽せん日**／8月20日(日)▶**当せん金**／1等…5億円×20本、前後賞各…1億円×40本、2等…1千万円×60本※いずれも発売総額60億円・20ユニットの場合**他**「サマージャンボミニ」「サマージャンボプチ」も同時発売**問**県市町村振興協会(☎052・962・4171)

名鉄蒲郡駅から徒歩約5分

### 第35回 蒲郡まつり 納涼花火大会

**時**7月30日(日) 午後7時30分～9時  
**場**竹島ふ頭(蒲郡市港町)  
**内**今年のテーマは「鼓動 BEAT!」。太平洋岸最大級の正三尺玉花火3発や、水上スターメイン、特大スターメインなど、特色ある花火が蒲郡の夜空を美しく彩ります。躍動感溢れる、迫力ある演出にご期待ください。  
**問**蒲郡市観光商工課(☎0533・66・1120)



名鉄蒲郡駅から徒歩約15分

### 竹島水族館夏休みイベント

**水棲昆虫展・竹島お魚ガールズコレクション**  
**時**7月15日(土)～8月31日(木)  
**内**▶水棲昆虫展…水中にすむ不思議な虫を紹介します。  
▶竹島お魚ガールズコレクション…メスの魚だけを集めて楽しく紹介します。

### ナイトアクアリウム

**時**▶7月30日(日)…午後10時まで  
※最終入館…午後9時30分  
▶8月11日(祝)～20日(日)…午後9時まで  
※最終入館…午後8時30分

**内**夜の水族館を探検します。

### 午後5時以降の入館料

▶大人…300円 ▶小・中学生…100円

### ◆共通事項

#### 入館料

▶大人…500円 ▶小・中学生…200円

**問**竹島水族館(☎0533・68・2059/蒲郡市竹島町)

名鉄西尾・蒲郡線の利用促進のため、西尾市と蒲郡市が沿線イベント情報を相互に掲載しています。



電車で行く！



西三河各地の夏祭りです。いずれも公共交通機関をご利用ください。

### 碧南 元気ッス！へきなん

- 時**▶前夜祭…7月28日(金) 午後6時～9時  
▶本祭り…29日(土) 午後2時～8時45分
- 場**▶28日(金)…碧南市役所東側駐車場  
▶29日(土)…碧南市役所前道路とその周辺  
※名鉄碧南中央駅下車
- 内**今年で20回を迎える市民参加型イベント。メインの総踊りをはじめ、出店やステージ発表、復興応援グッズ販売などが開催されます。
- 問**碧南市地域協働課 (☎0566・41・3311)

### 豊田 第49回豊田おいでんまつり

- おいでんファイナル
- 時**7月29日(土) 午後5時～8時30分
- 場**名鉄豊田市駅東側一帯
- 内**踊り連が「おいでん」のテーマに合わせて、笑顔と元気のある踊りを披露します。
- 花火大会
- 時**7月30日(日) 午後7時10分～9時
- 場**矢作川河畔(白浜公園一帯/名鉄豊田市駅から徒歩約10分)
- 内**スターマインや仕掛け花火、メロディ花火、地上約30メートルの高さからのナイアガラ大瀑布などが夜空を彩ります。
- 問**豊田おいでんまつり実行委員会 (☎0565・34・6642/豊田市商業観光課内)

### 刈谷 天下の奇祭「刈谷万燈祭」

- 時**7月29日(土)・30日(日)
- 場**秋葉社周辺(刈谷市銀座/JR・名鉄刈谷駅、名鉄刈谷市駅下車)
- 内**県の無形民俗文化財に指定され、二百有余年の歴史がある伝統的な祭り。武者人形をかたどった重さ約60kgの「万燈」を若衆が一人で担ぎ、笛や太鼓のお囃子に合わせて勇壮に舞い踊ります。
- 問**刈谷市観光協会 (☎0566・23・4100/刈谷市文化観光課内)

### 岡崎 夏まつり・花火大会

- 岡崎城下家康公夏まつり
- 時**7月30日(日)、8月2日(水)～6日(日)
- 場**岡崎公園(岡崎市康生町)、イオンモール岡崎(岡崎市戸崎町)、NEOPASA岡崎(新東名高速道路サービスエリア)、わんPark(岡崎市淡洲町)など
- 内**ステージやグルメ、夜市、盆踊りなど
- 問**岡崎活性化本部 (☎0564・57・0200)
- 第69回花火大会
- 時**8月5日(土) 午後6時50分～9時
- 場**乙川河川敷(名鉄東岡崎駅から徒歩約7分)
- 内**仕掛け花火や金魚花火、各種スターマインなどバラエティに富んだ三河花火が楽しめます。
- 問**岡崎市観光協会 (☎0564・23・6217)

### 安城 第64回安城七夕まつり

- 時**8月4日(金)～6日(日) 午前10時～午後9時
- 場**JR安城駅～名鉄南安城駅の市街地一帯
- 内**約1,000本もの竹飾りが街中に飾られる中、市民参加型のイベントなど、たくさんの催し物が開催されます。今回から、6月1日にオープンした中心市街地拠点施設「アンフォーレ」も会場の一つとなり、「願いごとふうせん」「願いごと短冊」「願いごとキャンドル」「願いごとスクリーン」など数多くのイベントが行われます。
- 問**安城七夕まつり協賛会事務局 (☎0566・76・5175/安城商工会議所内)



1 元気ッス！へきなん



2



3



5



4