

# お知らせ

## 催し

### ファンタスティック・サクソフォーン

時 1月27日(日) 午後2時

場 岩瀬文庫研修ホール(地階)

内 「音楽で面白おかしな世界旅行」。サクソフスの歴史をたどりながら、その節目に当たる楽曲を紹介します。

定 70人(先着)

¥ 大人：2000円

▼高校生以下：500円

出 演 石川貴憲(ソプラノ)・

アルトサクソフス)、国枝雅代(アルトサクソフス)、磯貝

充希(テナーサクソフス)、近

藤那未(バリトンサクソフス)、

鈴木豊大(パーカッション)

入 場 券 販 売 開 始 日 12月8日

(土)

入 場 券 販 売 場 所 岩瀬文庫、

文化会館

他 ①台風で中止となった9月30日の公演の振り替え



②就学前のお子さんは入場できません。  
③入場券は郵送でも販売しています。

問 西尾市「地域文化育成講座」実行委員会事務局(☎56・6660/岩瀬文庫・文化

振興課内)

### 岩瀬文庫特別講座「鳥居強右衛門の虚像と実像」

時 12月16日(日) 午後2時

場 岩瀬文庫研修ホール(地階)

内 天正3(1575)年の長篠の戦い直前、武田軍の長篠城攻めの際、味方へ援軍の到来を告げ、壮絶な最期を遂げた鳥居強右衛門。戦国史の専門家がその虚像と実像を解説します。

定 70人(先着)

¥ 無料

講 東京大学史料編纂所准教授

金子拓氏

他 台風で中止となった9月30日の講演の振り替え。事前

申し込みは不要

問 岩瀬文庫(☎56・2459)

### 西尾市資料館企画展「郷土の作家展」

時 12月8日(土)～2月3日(日)

午前9時～午後5時

場 西尾市資料館

西尾にゆかりの画家の作品を展示します。

休 館 日 月曜日(祝日は開館)

12月29日(土)～1月3日(木)

問 文化振興課文化財担当(☎56・2459/岩瀬文庫内)

災害ボランティアアコー

ダイネーター養成講座

対 市内在住または在勤、在学

の方

時 ①1月26日(土) ②2月9日

(出) 午前10時～午後3時30

分 全2回

場 ①市役所53会議室(5階)

②市役所22会議室(2階)

内 災害時にボランティアが円滑に救済・救助活動できる

よう、コーディネーターと

しての心構えや実践的な知

識、行動体制を学びます。

定 30人(先着)

¥ 無料

講 日本ボランティアアコーデイ

ネーター協会元理事 鈴木

盈宏氏 ほか

申 問 12月11日(火)～1月16日(水)

午前9時～午後5時に、講

座名・住所・氏名・電話番

号を、電話またはファクス

Eメールでアクテイにしお

(☎56・3923/FAK 53・

0230/✉sadosen@

chene)へ。月曜日と12

月29日(土)～1月3日(木)は電

話での申し込み不可。

### 読み聞かせにおすすめの絵本を紹介

時 1月11日(金) 午前10時30

分～11時30分

場 一色学びの館

内 季節のものや新刊など、読

み聞かせ向けの絵本を紹介

定 20人(先着)

¥ 無料

申 問 12月15日(土)から、直接一

色学びの館(☎72・388

0)へ。



### 石のおかだや 広告

# 墓石

石のおかだや

検索

☎0120-54-2514

今川町馬捨場41-1(郵便局南400m)

### 大切なご家族を送るセレモニー 広告

ご自宅で  
セレモニー

ペットの旅立ち  
Thank you my family  
西尾店

ご自宅で  
火葬・ご返骨



「ありがとう」

の気持ちを込めてペットの旅立ちをお手伝いします。

TEL 0563-65-0810

(営業時間 10:00～19:00/月曜日定休)

24時間  
ネット予約

http://pet-tab.jp/  
ペットの旅立ち 検索

〒445-0874 愛知県西尾市菱池町洲崎47 (株)モーターランド

# 市営住宅入居者募集

Inscrições dos Apartamentos Municipais Abertas

募集している市営住宅一覧 ※EV=エレベーター

住宅名	間取りなど	家賃(円)	戸数
中野郷住宅 (中原町半谷20)	3階/4階建/EV無 風呂釜など無/3DK/水洗	8,200 ~16,200	1 一般向
埋畑住宅 (古良町萩原埋畑91-1)	3階/4階建/EV有 風呂釜など有 3DK/水洗	25,700 ~50,400	1 一般向
鳥羽第2住宅 (鳥羽町十三新田1-32)	2階建/風呂釜など無 3DK/水洗	15,600 ~28,200	1 一般向
富好住宅 (古良町富好新田中川並27)	4階/4階建/EV無 風呂釜など無 2K/水洗	8,100 ~16,000	1 一般・単身向

時 申込期間 ▶ 12月4日(火)~11日(火)  
 抽選日時 ▶ 12月18日(火) 午前10時開始  
 入居可能日 ▶ 2月1日(金)  
 他 単身向は年齢などの制限があります。  
 問 建築課市営住宅担当 (☎65・2146)

③ 開催を迷う場合は、当日午前8時30分以降にお問合せ。  
 ① 事前申し込みは不要  
 ② 活動量計とノルディックポールを貸し出します(午前9時30分までに集合)。  
 ③ 雨天中止 ※雨天中止 午前10時集合  
 集合場所 スギ薬局幡豆店駐車場(西幡豆町)  
 内約2時間かけて、のどかな小野ヶ谷川沿いの道約5・5キロメートルを健康づくり推進員と歩きます。  
 ￥無料  
 他

西尾を歩こうウォーキング  
 ぐく小野ヶ谷コース

西尾市保健センター(☎57・0661)  
 い合わせください。



寺津ふれあいセンター  
 フェスティバル  
 時 12月15日(土) 午前9時~午後8時30分、16日(日) 午前9時~午後3時  
 内 作品展示、活動発表、バルーンアート、茶会、太陽・夜間観望会など  
 場 寺津ふれあいセンター(☎58・1177)

文化協会合同美術展  
 時 12月17日(月)~21日(金) 午前9時~午後5時  
 ※17日(月)は午後1時から、21日(金)は正午まで  
 場 市役所多目的室BCDE(1階)

文化協会合同美術展  
 時 12月17日(月)~21日(金) 午前9時~午後5時  
 ※17日(月)は午後1時から、21日(金)は正午まで  
 場 市役所多目的室BCDE(1階)

## 健康・福祉

### 児童扶養手当12月期分

児童扶養手当12月期分(8月~11月分)を12月11日(火)に振り込みます。金融機関でご確認ください。  
 問 子育て支援課手当担当(☎65・2109)

### 健康づくり教室

65歳以上で全9回に参加できる方  
 ※初めて参加する方を優先  
 時 1月8日・22日・29日、2

月5日・19日・26日、3月5日・12日・19日の毎火曜日 午後1時30分~2時30分  
 場 福地ふれあいセンター  
 内 腰痛や膝痛でお悩みの方に役立つ体操をします。  
 定 20人(先着)  
 ￥ 2000円  
 講 げんき体操  
 申 12月11日(火)午後1時~2時30分に、参加費を直接福地ふれあいセンターへ。  
 問 長寿課高齢者福祉担当(☎65・2121)

### 認知症介護家族交流会

認知症の方を介護している家族  
 時 12月19日(水) 午後1時30分~3時30分  
 場 市役所53会議室(5階)  
 内 介護の悩みを話し合います。  
 ￥ 無料  
 他 事前申し込みは不要  
 問 長寿課地域支援事業担当(☎65・2120)



**弁護士法人心** 夜間・土日祝相談可(要予約) 広告  
 相談料0円(交通事故被害・後遺障害・過払い金・借金・相続・遺言)  
 ※その他は初回30分程度無料。以降30分原則5000円(税別)

交通事故・後遺障害・過払い金・借金・相続・遺言・離婚・企業法務・労働・刑事(他)

所属弁護士40名以上!!

交通事故・後遺障害 損害賠償額 適正等級  
 無料診断サービス

過払い金 無料診断サービス

遺言書 無料診断サービス

名古屋駅法律事務所 <愛知県弁護士会>  
 名古屋駅2分

名古屋みなと法律事務所 <愛知県弁護士会>  
 イオンモール名古屋みなと内(荒子川公園駅5分)

豊田駅法律事務所 <愛知県弁護士会>  
 ギョウテック豊田タウン内(豊田駅3分)

0120-41-2403  
 平日9時~22時 受付  
 土日祝9時~18時 受付  
 12/31~1/3は除く。大雪等休日の休業や臨時休業もございます。詳細はHPをご覧ください。  
 詳細は ⇒ <http://kokoro.la>

※主たる事務所は愛知県弁護士会所属。 ※費用には別外や変更もありますので、詳しくはホームページをご覧ください。 ※本広告は無償30分9月時点のものです。

相続・離婚・債務整理  
 交通事故の相談は初回無料  
 その他、労働・企業法務・刑事事件応需

夜間・休日法律相談可

**愛三西尾法律事務所**

代表弁護士/井上洋一(愛知県弁護士会所属)

西尾駅西へ徒歩3分  
 TEL.0563-53-0220

西尾市桜木町3丁目51-3 林ビル2F  
 駐車場あり www.aisan-law.jp

料理教室

●月2回コース

時 1月18日(金)・28日(月)、2月19日(火)・25日(月)、3月4日(月)・18日(月) 全6回 午前10時〜正午

内 白菜キムチや和菓子、季節の料理などを作ります。

¥ 25000円

●月1回コース

時 1月11日(金)、2月8日(金)、3月8日(金) 全3回 午前10時〜正午

内 キンパ(韓国のに巻き)や季節の料理などを作ります。

¥ 18000円

◆共通事項

対 65歳以上の方

場 幡豆いきいきセンター

定 各20人(先着)

講 わくわくクラブ、管理栄養士

申 12月15日(土)午後1時〜2時に、直接幡豆いきいきセンターへ。



問 長寿課高齢者福祉担当 (☎65・2121)

カラオケ健康体操で楽しく運動しよう!

対 40歳以上で全3回に参加できる方

時 12月27日、1月24日、2月28日の毎回木曜日 午後2時〜4時

場 西尾市民げんきプラザ

内 体重・体脂肪・筋肉量測定、講話、音楽健康指導士によるカラオケ健康体操

定 25人(先着)

¥ 無料

申 12月12日(水)午前9時から、直接または電話で西尾市民げんきプラザ(☎65・0111)へ。

高額療養費外来年間合算・高額介護合算制度

高額療養費外来年間合算は、基準日(毎年7月31日)時点の所得区分が一般または低所得区分に該当する70歳以上の方が対象です。計算期間(前年8月1日〜7月31日)中に一般または低所得区分であった月の外来医療費の自己負担額が、14万4000円を超えた場合、超えた金額を支給する制度です。

高額介護合算は、世帯内で計算期間中の医療費と介護サービス利用料の自己負担額が基準額を超えた場合、超えた金額を支給する制度です。

国民健康保険や後期高齢者医療の加入者で、対象となる方には通知します。年度途中に医療保険を変更・喪失した方で、対象になると思われる方はお問い合わせください。

問 国民健康保険：保険年金課 国民健康保険担当 (☎65・2103) ▼後期高齢者医療保険：同課医療担当者 (☎65・2105) ▼介護保険：長寿課給付担当 (☎65・2119)

身体障害者福祉センター講座

●書道入門講座

時 1月16日〜3月6日の毎水曜日 全5回 午後1時30分〜3時30分

場 総合福祉センター創作室(2階)

内 美しい文字の書き方を学びます。

¥ 無料

講 浅岡早苗氏

●単家庭料理講座

時 1月24日〜2月28日の毎木曜日 全3回 午前10時〜午後1時

場 総合福祉センター調理実習室(2階)

室内(2階) 家庭料理を楽しく学びます。 ¥1回7000円(材料費)

講 畔柳紀子氏

●そめ花講座 時 1月25日〜3月15日の毎金曜日 全8回 午後1時30分〜3時30分

場 総合福祉センター創作室(2階)

内 白い布を好きな色に染めて、花を作ります。

¥ 10000円(材料費)

講 杉田美子氏

◆共通事項

対 身体障害者

定 10人(先着)

申 12月10日(月)〜27日(木)午前9時〜午後5時に、直接または電話で市社会福祉協議会(☎56・5900)／総合福祉センター内へ。土・日曜日、24日(休)を除く。



広告

相談!

聞く!

見る!

毎日開催

職場見学会

応募の前に、職場を見て、お話し聞いて、相談しよう!

募集職種:ケアマネ・OT/PT・介/看護職員・夜専  
お気軽にお電話下さい

アクティード 西尾市 検索



スタッフ募集中!

お問合せはTEL/0563-52-0526  
住所/西尾市西浅井町道坂1-10  
介護施設松華亭グループ(株)アクティード



## 第64回市民体育大会スキー競技

**対** 市内在住または在勤、在学の方と、市スキー連盟に登録するクラブ員。クラブ員や大会参加者のお子さんも参加できます。

**時** 2月3日(日) 午前9時10分現地集合 ▶ 団体戦…午前9時40分開始 ▶ 個人戦…午前11時開始

**場** ウイングヒルズ白鳥リゾートスキー場 (岐阜県郡上市白鳥町)

**種 目** 大回転

**チ ャ ム 編 成 な ど** ▶ 団体 / ①男子(性別・年齢不問)…1チーム5人 ②女子、小学生、中学生の部(小・中学生は性別不問)…1チーム3人 ▶ 個人 / 右表のとおり

**申** 12月1日(土)～1月17日(木)に、申込書を直接またはファクスで総合体育館 (FAX54・7762)、中央体育館 (FAX56・0456)、鶴城体育館 (FAX55・0169)、一色B&G海洋センター (FAX74・0021)、コミュニティ公園 (FAX35・1544)、幡豆公民館 (FAX62・2800)へ。申

種 別	年齢制限など	種 別	年齢制限など
青年の部	24歳以下	壮年Dの部	50歳～59歳
成年Aの部	25歳～29歳	壮年Eの部	60歳以上
成年Bの部	30歳～34歳	女子の部	年齢制限なし
壮年Aの部	35歳～39歳	小学生の部	性別不問
壮年Bの部	40歳～44歳	中学生の部	
壮年Cの部	45歳～49歳	※年齢は31年2月3日現在	

込書は各施設に用意

- 他** ①会場までの交通手段や宿泊先は、各自で手配  
 ②天候や積雪などの状況により、内容を変更または中止する場合があります  
 ③各種別スノーボードでも参加できます。

**問** 市スポーツ協会事務局 (☎65・0057 / 総合体育館内)

- 対** 次の①～⑥の要件を全て満たす業者
- ① 昼食と夕食のどちらも、利用者のニーズに合わせ週1～7回まで回数を対応できる
  - ② まとめて配達せずに、毎食その都度配達できる
  - ③ 原則利用者に直接手渡し、安否確認をする際に受領印またはサインを受け取れる
  - ④ 手渡しできなかった場合

### 31年度の高齢者向け配食事業者



**問** 福祉課社会福祉担当 (☎65・2114)

### 12月の献血

**時 場** ▼ 12月26日(水) 午前9時30分～11時45分、午後1時～4時 : 市役所 ▼ 12月27日(木) 午前9時30分～11時45分、午後1時～4時 : 市役所 ▼ 12月29日(土) 午前10時～11時30分、午後1時～4時 : おしろタウン・シヤオ



- は、原則当日中に再配達できる
- ⑤ 事前に利用者の緊急連絡先を確認し、必要な場合に連絡を取るなど適切に対応できる
  - ⑥ 市全域または旧西尾地区、一色地区(佐久島を除く)、吉良地区、幡豆地区のいずれか全域、もしくはそれ以上の区域に配達できる
- 申 問** 1月31日(木)までに、直接長寿課高齢者福祉担当 (☎65・2121)へ。
- 他** ① 契約事業者の中から、利用者が月単位で業者とメニューを選びます。  
 ② 事業者は弁当の価格を自ら設定し、市の助成金を引いた残りの金額を利用者から徴収します。  
 ③ 助成金は月単位で支払います。

**広告**

西尾コンベンションホール  
 2018年10月7日OPEN  
 ●1年前からご予約可 ●申込は先着順です

株式会社西尾駅西開発  
 〒445-0852 愛知県西尾市花ノ木町4丁目64番地  
 TEL 0563-77-3887

**広告**

市街化調整区域の土地利用・売買にはさまざまな法的制限があります

農地転用 建築許可  
 売買 賃貸 相続

調整区域・農地のことなら経験と実績の

ショウカイ  
**正海行政書士事務所**  
 西尾市住崎四丁目106番地 行政書士 正海 浩

私たちも相談しました!

ご相談はお気軽に  
**0563-54-7707**

**広告**

明治17年創業

墓石・神仏前・石製品加工販売・石垣工事  
 心をこめた石づくりの店

**(有)中村石材店**  
 愛知県西尾市下町御城下34番2  
 TEL FAX **0563-54-3754**  
 工場 TEL 0563-59-3222

市民病院の看護師

対昭和38年4月2日以降生まれで、看護師の免許を有するまたは取得見込みの方

定10人程度

採用予定日 4月1日

選考方法 作文、アンケート、面接

試験日時 1月12日(土) 午前9時

試験会場 市民病院講堂(2階)

持(各1通) ①申込書 ②学業成績証明書 ③卒業証明書または卒業見込証明書

④身体検査書(1年以内に受診したもの) ⑤資格証明書(資格が必要な前職がある方のみ)

※募集要項・申込書は市民病院管理課に用意。市民病院ホームページでダウンロードもできます。

申 12月3日(月)～1月4日(金)に、提出書類を原則本人が直接市民病院管理課職員担当(☎56・3171)へ。



学校給食センターの調理員(臨時職員)

対64歳以下の方

定若干名

採用予定日 随時

勤務日 月～金曜日 午前8時30分～午後3時30分

※学校長期休業期間は出勤調整があります。

勤務場所 一色・吉良・幡豆の各学校給食センター

賃金 時給930円

※通勤費は別途支給

選考方法 書類審査、面接

※面接日は後日連絡

面接場所 吉良学校給食センター

持履歴書

申 提出書類を直接吉良学校給食センター(☎34・9310)へ。

消防・防災

防火管理講習甲乙併催(新規)

対新規で甲種または乙種防火管理者資格を取得する方

時 ▼甲種：1月24日(木)・25日(金) ▼乙種：1月24日(木)

場 市消防本部大会議室(3階)

定100人(先着)  
▼甲種7500円  
▼乙種6500円

※テキスト代を含む。

申 12月11日(火)～13日(木)に、申込書をファクスで一般財団法人日本防火・防災協会

(☎03・3591・7130/東京都港区)へ。受講案内や申込書などは市消防本部に用意。同協会ホームページでダウンロードもできます。

同協会(☎03・3591・7121)、市消防本部予防課予防査察担当(☎56・2143)

住宅用火災警報器の設置状況調査

対市内全域から無作為に選んだ118世帯

時 1月15日(火)～3月7日(木)

内 住宅用火災警報器の適切な維持管理と設置率の向上を図るための調査です。市消防本部と消防署の職員が訪問し、警報器の設置状況を確認するとともに、世帯の方に動作を確認していただきます。

他 ①調査のお知らせは、町内会を通じて回覧します。

②調査の所要時間は約10分

③訪問する職員は身分証明

証を携帯します。  
問 市消防本部予防課予防査察担当(☎56・2143)

その他

宝くじの助成金で備品を整備

宝くじの社会貢献広報事業として、東幡豆区コミュニティ推進協議会が保管庫やホームプロジェクト、組立式テントなどを整備しました。これは、一般財団法人自治総合センターが宝くじの受託事業収入を財源に行う、一般コミュニティ助成事業を活用したものです。

問 地域支援協働課市民協働担当(☎65・2178)



今月の納期

- 固定資産税・都市計画税……………第3期
  - 国民健康保険税(普通徴収分)……………第6期
  - 介護保険料(普通徴収分)……………第6期
  - 後期高齢者医療保険料(普通徴収分)……………第6期
  - 尿くみ取り手数料……………第5期
  - 下水道事業受益者負担金……………第3期
- 納期限 12月25日(火)  
その他 □座振替の方は残高をご確認ください。なお、再振替はできません。  
問合先 収納課管理担当(☎65・2132)

音声版・点字版の広報  
をご利用ください

目の不自由な方などのために、音声版・点字版の広報にしおを作成しています。利用を希望する方は市社会福祉協議会(☎56・5900/総合福祉センター内)へお問い合わせください。音声版は市ホームページでも公開しています。

問 福祉課障害者福祉担当(☎65・2113)

防災無線の放送を聞き逃してしまったら

次の番号で聞くことができます。通話料は無料です。

☎0120・96・8111



問 危機管理課防災担当(☎65・2138)

## 上級救命講習会

- 対**市内在住または在勤の方  
**時**1月20日(日) 午前9時～午後6時  
**場**市消防本部大会議室 (3階)  
**内**心肺蘇生法(成人だけでなく、小児・乳児・新生児を含む)や止血法、搬送法、異物除去、その他の応急手当などを学びます。  
**定**15人(先着)  
**¥**無料  
**申**問12月15日(土)～31日(月)に、直接または電話で市消防本部(☎56・2110)へ。  
**他**応急手当などについて詳しくは、市ホームページでも確認できます。



- 時**1月13日(日) 午前9時～午後1時30分  
**場**幸田町菱池地内  
**内**小凧からたたみ10畳を超える大きさの大凧まで、全国から集まった約150の手作り凧が新春の空を彩ります。写真コンテストが行われる他、屋台が出店します。  
**他**JR幸田駅と幸田町役場駐車場から会場まで無料シャトルバスを運行します。

## こうた凧揚げまつり

## 西三河 イベントだより



**問**こうた凧揚げまつり実行委員会事務局(☎0564・62・1111/幸田町生涯学習課内)



- 時**12月1日(土)～1月14日(祝)  
**テ**ーマ 北欧のクリスマス  
**内**50万球のイルミネーションが園内を温かく彩ります。メルヘンの世界でチョウの妖精になり記念写真が撮れるスポットを新設。体験型アトラクション「キラキラ迷路」や音楽に合わせて火花を打ち上げる「花火ショー」も行われます。  
**休**園日 12月25日を除く火曜日、12月31日(月)、1月1日(祝)  
**場**問 安城産業文化公園デンパーク(☎0566・92・7111/安城市赤松町)

## デンパーク・ウィンターフェスティバル

## 情報通信

### ■企業のための「働き方改革推進セミナー」

**対**中小企業経営者や企業の管理職、人事・労務担当者など**時**1月17日(休)午後2時～4時**場**西尾商会議所(寄住町)▶**テ**ーマ/働き方改革関連法について**定**70人(先着)**申**問1月10日(休)までに、申込書を直接またはファクスでハローワーク西尾(☎56・3622/FAX68・3135/熊味町)へ。申込書はハローワーク西尾と市商工観光課に用意。市ホームページでダウンロードもできます。

### ■若者サポートステーション

知立若者サポートステーションは、

西三河エリアで就労に向けた相談や職場体験、適性検査、グループワークなどの就労支援活動を行っています。ハローワーク西尾(熊味町)に出張相談窓口を開設していますので、ご利用ください。**対**15歳～39歳で就労していない方とその保護者**時**毎月第1・3水曜日①午後1時30分②2時30分③3時30分**¥**無料**申**問直接または電話で知立若者サポートステーション(☎0566・70・7771/知立市新富1丁目)へ。

### ■お子さんの教育資金を「国教育ローン」がサポート

**内**高校や大学などへの入学・在学にかかる費用が対象の公的な融資制度▶**融**資額/お子さん1人につき350万円以内▶**金**利/固定金利年1.78%▶**返**済期間/15年以内※交通遺児や

母子・父子家庭、世帯年収200万円以内、子どもが3人以上で世帯収入が500万円以下の方は、金利が1.38%、返済期間が18年以内**他**①在学期間内は利息のみの返済可②金利は11月12日現在**申**問電話で日本政策金融公庫教育ローンコールセンター(☎0570・008656/ナビダイヤル、または☎03・5321・8656)へ。

### ■年末年始は県営名古屋空港の駐車場が混雑します

年末年始の長期休暇は、多くの方が県営名古屋空港を利用するため、駐車場が満車になり、利用できない場合があります。空港へは公共交通機関を利用してください。**問**県営名古屋空港(☎0568・29・1600/豊山町豊場)



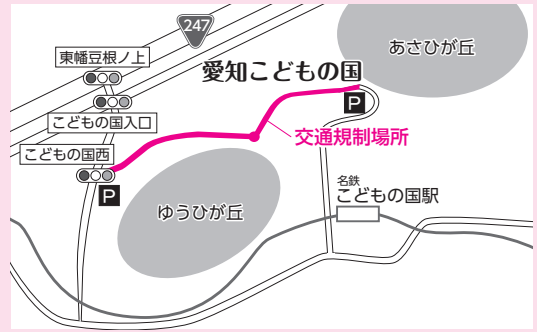
## にしお駅伝フェスティバル2018 交通規制にご協力ください

**交通規制日時** 12月16日(日) 午前9時20分～午後0時40分

**交通規制場所** 愛知こどもの国園内とその周辺(右図のとおり)

※あさひが丘駐車場へは、名鉄こどもの国駅方面から進入してください。

**問**にしお駅伝フェスティバル実行委員会事務局 (☎65・0057/総合体育館スポーツ課内)



## 障害者に関するマークやカードを見掛けたら、ご配慮を

下のマークなどは障害者に関するもので、それぞれ意味があります。さまざまな場  
所で見かけるマークの意味を正しく理解して、見掛けた場合は配慮をお願いします。

**問**福祉課障害者福祉担当 (☎65・2113)



### ヘルプカード

義足や人工関節を使用している方、内部障害者や難病、妊娠初期の方など、援助や配慮が必要な方が、日常生活や緊急時に周りに支援を求めするためのカード。このカードが提示されたら、記載されている内容に従い、支援してください。ヘルプカードは市役所などで配布しています。



### 身体障害者標識

肢体不自由のため、免許に条件が付いている方が運転する車を表すマーク。マークを付けた車に幅寄せや割り込みをした運転者は、道路交通法により罰せられます。このマークの表示は努力義務です。



### ほじょ犬マーク

身体障害者補助犬の同伴を啓発するマーク。身体障害者補助犬とは、体の不自由な方のため、体の一部となって働く盲導犬・介助犬・聴導犬のことです。



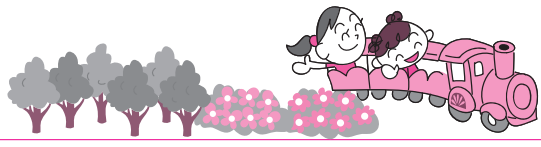
### 障害者のための国際シンボルマーク

障害者が容易に利用できる建物や施設であることを表す世界共通のマーク。車いすの利用者だけでなく、全ての障害者が対象。このマークが車に表示してある場合は、障害者が乗車しています。



障害者のための国際シンボルマークが表示してある  
駐車場を一般の方が利用するのは控えてください

対象・応募資格 日時・期間 場所 内容 定員・募集人数  
 費用 講師 持ち物 申込・申請 その他 問合せ先

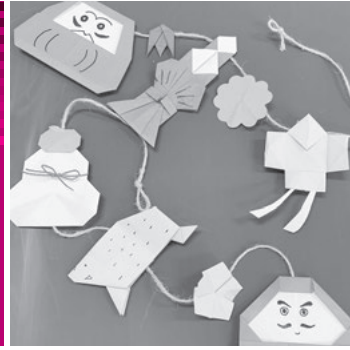


# 愛知こどもの国へ

## 遊びに行こう！

### お正月モビール

**対** 3歳以上の方  
**時** 12月1日(土)～28日(金) 午前10時～午後4時30分  
**場** ゆうひが丘わくわく工房  
**内** 折り紙を使って、正月用のモビールを作ります。  
**¥** 無料  
**他** 事前申し込みは不要



### つみきころぼ

**対** どなたでも  
**時** 12月1日(土)～28日(金) 午前10時～午後4時30分  
**場** 中央管理棟 つみきひろば  
**内** 1万個のひのきの積み木で遊びます。  
**¥** 無料  
**他** 事前申し込みは不要

### ぞくぞく

**対** 3歳以上の方  
**時** 12月1日(土)・2日(日)・8日(土)・9日(日)・15日(土)・16日(日)

(日)・22日(土)～24日(休) 午前10時～午後4時30分  
**場** 中央管理棟科学ひろば  
**内** 身の回りの不思議を見て、聞いて、体験します。

### 謎解きウォーキング 秋

**対** どなたでも  
**時** 12月16日(日)まで。午前10時～午後4時

**場** ▼初級：あさひが丘  
 ▼上級：ゆうひが丘  
**内** 困難な謎を解き、こどもの国に侵略する動物から、この国を守るろう！  
**¥** 無料  
**他** 事前申し込みは不要

### 農業あそび教室

**対** 小学生以上  
 ※小学生以下は保護者同伴  
**時** 12月15日(土)から毎月第3土曜日 全12回 午前10時～正午ごろ  
**集** 中央管理棟会議室  
**場** 農家の方と一緒に、季節を通して農業を体験します。  
**定** 25人(先着)  
**¥** 無料  
**申** 愛知こどもの国ホームページの入力フォームから申し込みください。

問 愛知こどもの国 (☎62・4151)



笠と杖は、西・東渡船場にて無料で貸し出しています。

## 佐久島 島の風 だより



島内に点在する弘法大師を巡りながら島の魅力を体感できる「佐久島弘法スタンプラリー」は、年間を通じて楽しめます。  
 大正時代の初めごろ、全国各地に四国八十八箇所巡りを模した「写し霊場」が作られました。島内にも大正5年ごろ、小さな弘法大師の祠が88カ所建てられました。戦前には本土から多くの巡礼者が訪れ、東地区にある阿弥陀寺の宿坊に滞在。にぎやかに島を巡ったと伝えられています。  
 しかし、時が経つにつれて多く

の祠が失われ、一時期は50カ所所となりました。島を訪れた方が自然や歴史を体験しながら島を巡ってほしいと、アートによる地域活性化事業「三河・佐久島アートプラン21」の一環で、「佐久島弘法プロジェクト」を開始。平成21年から3年間で、弘法大師の祠を現代アートの力でよみがえらせ、八十八箇所巡りを完成させました。旧暦3月21日の弘法祭りでは、島中の祠に美しい花が飾られ、「お接待」と呼ばれる振る舞いがあり、当時のにぎやかさをしのぶことができます。  
 弘法巡りを体験し、自然や歴史に触れてみてはいかがでしょうか。

### アート&イベント情報

● 八日講祭(市指定無形民俗文化財)  
**時** 1月8日(火) 午前中  
**場** 八剣神社  
**内** 無病息災を祈願し、「鬼」の字が書かれた巨大八角扇に厄男が弓を射ます。

問 佐久島振興課 (☎72・9607)  
 【佐久島公式ホームページ】  
<http://sakushima.com>