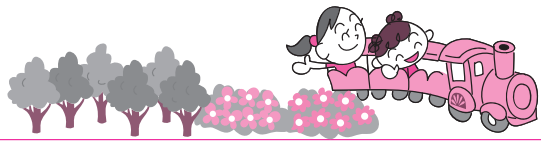


対対象・応募資格 時日時・期間 場場所 内内容 定定員・募集人数  
 ¥費用 講講師 持持ち物 申申込・申請 他その他 問問合先



# 愛知こどもの国へ

## 遊びに行こう！

### クリスマスオーナメント を作ろう

**対** 3歳以上の方  
**時** 11月1日(木)～30日(金) 午前  
 10時～午後4時  
**場** ゆうひが丘わくわく工房  
**内** 木の実などを使って、クリ  
 スマスターナメントを作り  
 ます。  
**¥** 無料  
**他** 事前申し込みは不要

### あそびキット

**対** 3歳以上の方  
**時** 11月1日(木)～30日(金) 午前  
 10時～午後4時  
**場** ゆうひが丘わくわく工房  
**内** 30種類のあそびキット(知  
 育玩具)で遊べます。  
**¥** 無料  
**他** 事前申し込みは不要

### 電車のころば

**対** 3歳以上の方  
**時** 11月1日(木)～30日(金) 午前  
 10時～午後4時  
**場** 中央管理棟えほんひろば  
**内** レールを自由に組み立てて、  
 おもちゃの電車や汽車を走  
 らせて遊びます。  
**¥** 無料  
**他** 事前申し込みは不要

### あいちマーブルタウン2018

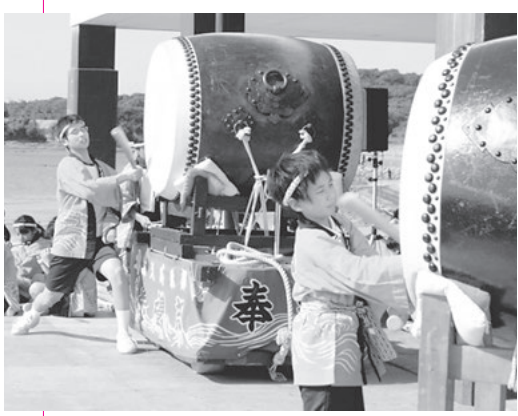
**対** 小学生  
**時** 11月24日(土)・25日(日)  
**場** あさひが丘旧プール場  
**内** 住民登録してハローワーク  
 ・職業体験や商品開発、出  
 店、選挙など、まちづくり  
 を体験します。  
**¥** 無料  
**他** 事前申し込みは不要



### 科学ひろば

**対** 3歳以上の方  
**時** 11月3日(祝)・4日(日)・10日  
 (土)・11日(日)・17日(土)・18日  
 (日)・23日(祝)・25日(日) 午前  
 10時～午後4時  
**場** 中央管理棟科学ひろば  
**内** 身の回りの不思議を見て、  
 聞いて、体験します。  
**¥** 無料  
**他** 事前申し込みは不要

問愛知こどもの国 (☎62・4151)



## 佐久島発 島の風 だより

島のお祭りに欠かせない「佐久島太鼓」は、独自の打ち方と迫力が魅力の奉納太鼓です。バチは途中で緩くカーブし、野球のバットのようなグリップが付いています。太鼓は一般的な和太鼓より皮の張り方が緩めで、重低音が特徴です。そんな佐久島太鼓を体感できるイベントが、佐久島太鼓フェスティバルです。今年は11月4日(日)の午前10時10分～午後3時に開催。色鮮やかな大漁旗がなびく大浦海水浴場で、島の小・中学生が佐久島



### 佐久島太鼓に誘われて

太鼓の迫力ある演奏を披露します。島外の7組の和太鼓チームも出演。東渡船場ではチンドン屋さんや来島者を出迎え、会場へ案内します。会場では、島の若者が中心に企画する「39の市」も同時開催します。島の旬の野菜や手作り雑貨などをたくさん販売。島の素潜り漁師が捕った新鮮な魚介を豪快に焼き上げる「漁師の浜焼き」を味わったり、「佐久島の生き物プール」で海の生き物とふれあったりできます。佐久島太鼓の音色に誘われて、秋が深まる佐久島を訪れてみてはいかがでしょうか。

### アート&イベント情報

●佐久島の野鳥観察会  
**時** 12月8日(土) 午前10時～正午  
**集合場所** 佐久島東渡船場  
**定** 20人(先着)  
**¥** 無料  
**申** 11月30日(金)までに、電話で弁天  
 サロン(☎78・2001)へ。

問佐久島振興課(☎72・9607)  
 【佐久島公式ホームページ】  
<http://sakushima.com>

# AICHI NISHIO ほんものづくり隊

## 頑張るものづくり企業を応援します

このコーナー「ほんものづくり隊」は、「ものづくりのまち西尾」の知名度向上プロジェクトの一環で掲載しています。製造業を主たる事業とし、冊子「頑張るものづくり企業in西尾」に掲載の企業をリレーで紹介し、地域産業の活性化を目指します。

## 高須工業株式会社

### 一人一人の技術が会社の力 技術を磨いてさらなる発展を目指す

立体を三次元的に計測できる大型の測定機を駆使し、高品質の機械装置を生産する高須工業(株)。手のひらサイズから10メートルの大型のものまで加工できる設備を導入し、幅広いニーズに応えています。

入社1年目の比嘉雄作さん(田貫町)は、「手に職をつけたい」と自動車の塗装会社から転職。溶接を終えた部品と図面を受け取った後、フライスという機械を操り、スマートフォンの電気回路を作る機械や工作機械の部品など、毎回違う部品を一つ一つ丁寧に加工しています。「覚えることが多く大変だけど、やると決めたからには最後までやり抜く。早く一人前になって先輩の負担を減らしたい」と、日々汗を流しています。

沖縄県出身で、お酒が大好きな比嘉さん。休日には同じ沖縄出身の同級生と朝まで飲み明かすことも



あるそうです。「早く彼女を作り、おいしい料理屋と一緒にいきたい」と比嘉さん。仕事への熱い思いと充実したプライベートが、西尾のものづくりの未来を切り開きます。

#### DATA

本社所在地/田貫町高畑53  
問合先/☎59・6639 分野/切削加工、溶接、組立  
資本金/1,000万円 従業員数/42人



蓄積されたノウハウやデータベースを生かし、プラスチック成形用の金型を設計から製造まで一貫生産する朝日精密工業(株)。自動車のメーターや電動工具などの部品用の金型を作っています。

入社5年目の出口裕也さん(一色町)は製造部に所属。マシニングセンタという工作機械を操作し、金型の大部分を製作しています。新人の頃に操作を誤り、損害を出したこともあったそうですが、今では

## 朝日精密工業株式会社

### カタチという名の命を吹き込む、 最新の技術と技能の融合

金型の土台となる重要な工程を任されるほど信頼を寄せられています。「自分が製作した金型から生まれた商品をまちで目にする、モチベーションが上がる。今後は医療など新しい分野の金型に関わり、技術を向上させたい」と熱く抱負を語ってくれました。

コミュニケーションが盛んで職場は風通しが良く、ほとんどの社員が親睦会に参加するとのこと。「大きなマダイを釣るのが目標」。休日には知人の漁師に船を出してもらい、趣味の釣りを楽しんでいるそうです。釣りで気分をリフレッシュし、西尾のものづくりを飛躍させてくれることでしょう。

#### DATA

本社所在地/吉良町友国池上70-3  
問合先/☎35・3701 分野/金型設計・製作  
資本金/1,200万円 従業員数/50人