

システム更新・サービス開始

# 読書の秋は図書館へ

市内には、4つの図書館、6つの配本所があり、年間44万人が利用しています。さまざまなジャンルの本や雑誌、CD、DVDが置いてある図書館は、赤ちゃんから高齢者まで幅広い世代の方が楽しめる空間です。また、本を探したり、調べものをしたりする際は、司書が助けします。この秋、図書館システムを更新し、新しいサービスを始めます。図書館へぜひお越しください。

問 西尾市立図書館 (☎56・6200)

## 新システムでより快適に

11月9日(金)に、新しい図書館システムが利用できるようになります。検索の機能や処理能力が向上し、より速く、より使いやすくなります。



システムの更新に伴い、**10月29日(月)から11月8日(木)まで、各図書館と配本所などの業務を休止します。ホームページも利用できません。**

## ホームページをリニューアル

11月9日(金)に、図書館ホームページが新しくなります。スマートフォンなどにも対応し、本の検索や予約などが簡単にできます。

### ホームページでできること

- ・利用者パスワードの取得
- ・本の予約
- ・本の貸出期間延長
- ・「利用者のページ」で、利用状況や予約本の状況などの確認
- ・無線LAN (Wi-Fi) / 西尾市立図書館に設置) の登録申請

## 新サービスでより便利に

11月9日(金)に、次のサービスを始めます。

① 国立国会図書館デジタル化資料送信サービス

西尾市立図書館で国立国会図書館の資料を閲覧できます。閲覧できるのは、国立国会図書館がデジタル化した資料のうち、インターネットなどで公開されておらず、絶版で入手困難となったものなどです。資料は著作権法の範囲内で複写できます。

② インターネット検索サービス

各図書館に設置の利用者閲覧用パソコンで、インターネットや各種データベースの検索ができます。

### 検索できるもの

- ・中日新聞記事
- ・朝日新聞記事
- ・官報情報
- ・現行法規

③ ハンディキャップサービス

- ・高齢者や障害者が対象です。
- ・郵送貸出サービス
- ・対面朗読サービス：第2・4水曜日午後1時30分～3時



## 現在の利用者パスワードが利用できなくなります

本の予約や貸出期間延長などのときには、利用者パスワードと貸出カードの番号(利用者番号)が必要です。新システムが始まる11月9日(金)から、**現在のパスワードが利用できなくなり**、パスワードが「西暦の誕生日」に変更されます。貸出カードは変わりません。

セキュリティ向上のため、新しい図書館ホームページで**任意のパスワードに変更してください**。「利用者のページ」で変更できます。

新システムでの初期パスワード  
(西暦の誕生日8桁)

例 20181109



新しい図書館ホームページでパスワードを変更(英数字混在、8桁以上)

●●●●●●●●

## 市長と語る市政懇談会

市長が各地区に出向き、3つのテーマについて説明するとともに、皆さんから意見や提案などをお聴きします。事前申し込みは不要で、どなたでも参加できます。ぜひお越しください。

**開催日・地区・会場** 右表のとおり  
**開催時間** 午後6時30分～8時30分



開催日	地区(中学校区単位)	会場
11月13日(火)	西尾・東部	市役所51ABC会議室(5階)
11月21日(水)	吉良	吉良町公民館
11月27日(火)	幡豆	幡豆いきいきセンター
12月4日(火)	一色	子育て・多世代交流プラザ
12月4日(火)	鶴城	鶴城ふれあいセンター
12月20日(木)	平坂・寺津・福地	矢田ふれあいセンター

**テーマ** ①西尾市民病院の今後の在り方  
 ②官民連携で進めるPFI事業の見直し  
 ③産業廃棄物処分場問題

**問合せ** 秘書課広報広聴担当 (☎65・2160)

## 市制65周年記念事業

## NHK「新・BS日本のうた」公開録画の観覧者を募集



多彩な歌手たちが競演する豪華なステージです。歌の魅力を楽しめます。

**時** 12月6日(木) 午後6時40分～8時40分  
 ※午後6時開場

**場** 文化会館大ホール

**出演** 葵かを里、秋元順子、石原詢子、川野夏美、城南海、小桜舞子、椎名佐千子、竹島宏、チョン・テフ、中澤卓也 ほか

**費用** 無料

**申込** 11月12日(月)(必着)までに、往復はがきに必要事項を記入の上、NHK名古屋放送局「新・BS日本のうた」係(〒461-8725住所不要)へ。

**必要事項** ▶往信の文面…申込者の郵便番号、住所、電話番号、氏名

▶返信の宛名面…申込者の郵便番号、住所、氏名  
 ※返信の文面には何も記入しないでください。

### 往復はがきの記入方法

往信の宛名面	返信の文面	返信の宛名面	往信の文面
62 〒461-8725 新・BS NHK名古屋放送局 日本のうた係	何も記入しない	62 〒XXX-XXXX 氏名 住所	氏名 住所 電話番号 郵便番号

**他**①申込多数の場合は抽選。当選者には、入場整理券(1枚で2人まで入場可)をお送りします。当選は1人1枚。入場整理券は1歳以上のお子さんから必要

②往復はがき以外での申し込みや、記入漏れは抽選の対象外となります。

③インターネットオークションなどでの転売を目的とした申し込みは固くお断りします。転売が目的であると判断した場合は抽選の対象外となります。

④応募の際にいただいた情報は、抽選結果の連絡の他、NHK受信料のお願いに使用することがあります。

**問合せ** NHKプラネット中部 (☎052・952・7381/月～金曜日午前10時～午後6時)  
 市企画政策課企画担当 (☎65・2154)

## 第27回「西尾の抹茶」の日

市の特産品・抹茶を楽しむ「西尾の抹茶」の日を開催します。ぜひお越しください。

**時** 11月3日(祝)・4日(日) 午前10時～午後4時

**場** 文化会館

**内** 無料呈茶サービス、抹茶工場見学ツアー、抹茶アート体験、抹茶づくり(石臼)体験、「高校生パティシエによる抹茶スイーツ選手権2018」優勝スイーツの無料配布 など

**他** 第8回にしお産業物産フェアを同時開催。企業の製品をPRする産業展や、特産品などを展示・販売する物産展、VRカー・ロボット展示、焼きサンマの無料配布などを行います。

**問** 西尾茶協同組合 (☎57・2261)

市商工観光課観光担当 (☎65・2170)



### 武者行列と火縄銃実演

西尾小学校マーチングバンド部の演奏と共に、西尾藩鉄砲衆の甲冑武者隊の行列や手作りの甲冑を着た西尾幼稚園の園児が、文化会館から歴史公園まで練り歩きます。歴史公園では、西尾藩鉄砲衆が火縄銃の実演を披露します。

**時** 11月3日(祝)

▶ 午前10時30分…武者行列とマーチングバンド

▶ 午前11時…火縄銃実演

**場** 歴史公園二之丸広場

**他** 雨天の場合、火縄銃の実演のみ行います。

**問** 文化振興課庶務担当 (☎56・6660/岩瀬文庫内)

## 冬休みの児童クラブへの入会児童を募集

**対** 保護者や同居の親族が就労などで保育できない小学生

**利用期間** 12月25日(火)～31年1月5日(土)

**保育時間** 午前8時～午後6時30分の間で、保護者などの就労状況に応じた時間

※午後6時～6時30分は延長保育

**期間を通じた保育料** 2,850円

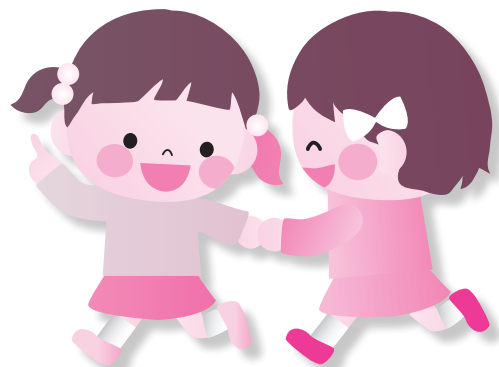
※おやつや延長保育を利用する場合、各500円が別途必要です。

**申** 11月5日(月)までに、申請書と就労証明書などを、直接各児童クラブ(中央児童クラブを除く)または子育て支援課へ。申請書は10月16日(火)から同クラブや同課に用意。市ホームページでダウンロードもできます。

**他** ①就労や家庭、定員の状況により、入会できない場合や希望に添えない場合があります。

②春休み以降の長期休暇の入会児童は、その都度募集します。

**問** 子育て支援課こども福祉担当 (☎65・2108)





## 市選挙管理委員会からのお知らせ

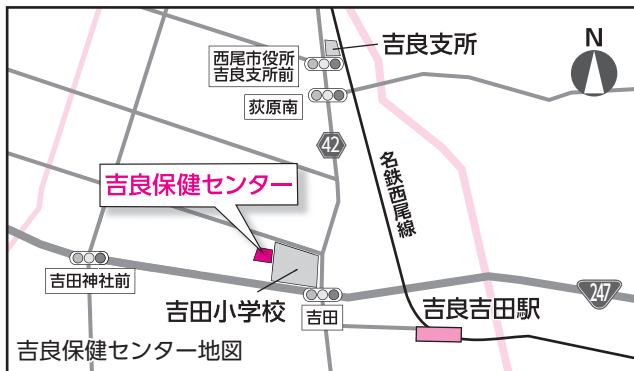
### ●期日前投票所を増設

31年執行予定の愛知県知事選挙から、これまでの市役所に加え、吉良保健センターでも期日前投票ができるようになります。仕事や旅行などで投票日に投票できない方は、ぜひご利用ください。

**時**▶市役所…告示日の翌日～投票日の前日

▶吉良保健センター…投票日の8日前～投票日の前日

※いずれも午前8時30分～午後8時



期日前投票所の開設期間（告示日が投票日の17日前の場合）

	17	16	15	14	13	12	11	10	9	8	7	6	5	4	3	2	1	
	(木)	(金)	(土)	(日)	(月)	(火)	(水)	(木)	(金)	(土)	(日)	(月)	(火)	(水)	(木)	(金)	(土)	(日)
市役所	告示日																	投票日
吉良保健センター																		

### ●投票区の名称を変更

一色町内の投票区の名称を変更します。

変更前	西部	中部	南部	東部
変更後	一色西部	一色中部	一色南部	一色東部

問市選挙管理委員会（☎65・2164／総務課内）



吉良保健センター

## 佐久島小・中学校「しおかぜ通学」希望者を募集

島外から渡船で佐久島小・中学校へ通学する「しおかぜ通学」の来年度の希望者を募集します。

佐久島小・中学校では、豊かな自然環境や島に住む皆さんとの温かいふれあいの下、基本的な生活習慣と確かな学力を身に付けるため、一人一人が主役となる少人数授業を実施しています。



島民ふれあい大運動会

**対** 次の要件を全て満たす方

- ①市内在住
- ②自宅から学校までの登下校に責任が持てる
- ③原則として1年以上通学する意思がある
- ④学校の教育方針を理解し、PTA活動に参加・協力できる
- ⑤説明会と体験入学に参加できる

**通学方法** 市営渡船

※児童と生徒の渡船料は、市が全額補助します。

**説明会の参加申し込み** 10月26日(金)までに、直接在学している学校へ。

**他**対象学年・募集人員は、各小・中学校または学校教育課へお問い合わせください。

●説明会

**時**11月9日(金) 午後4時

**場**一色地域交流センター

●体験入学

**時**12月3日(月)

問学校教育課庶務担当（☎65・2177）