

# お知らせ

## 催し

### 冷抹茶の無料呈茶サービス

時 7月30日(月)・31日(火) 午前10時〜午後3時

場 市役所市民ロビー(1階)

内 西尾・平坂・鶴城中学校茶道部の皆さんが冷抹茶でもてなします。

問 商工観光課観光担当 (☎65・2170)、西尾茶協同組合 (☎57・2261)

### 夏休み子どもおやつ作り教室

対 市内在住の小学生  
時 8月21日(火) 午前10時〜正午

場 吉良保健センター

内 スムージーやクッキーを作ります。

定 30人(先着)

¥ 300円

講 地産地消クッキングクラブ  
申 問 7月26日(木)から、電話で

吉良保健センター (☎32・3001)へ。

### 夏休み子ども料理教室

対 市内在住の小学生  
時 ①8月24日(金) ②8月27日(月) 午前10時〜午後1時

場 幡豆いきいきセンター

内 ナン、キーマカレーなど、子ども向けに栄養バランスの良い料理を作ります。

定 各日20人(先着)

¥ 500円程度

講 幡豆クッキングクラブ

申 問 7月27日(金)から、電話で西尾市保健センター (☎57・0661)へ。1回の通話で2人まで申し込みます。

### アフィション油ヶ淵2018

時 9月1日(土) 午前9時30分〜午後2時30分

場 油ヶ淵水辺公園(安城市東端町)

内 ①ミニビオトープ作り

②外来生物の観察

③野鳥の観察

④スタンプラリー など

申 ①〜③は7月25日(水)〜8月8日(水)に、申込書を郵送またはファクス、Eメールで県生活環境地盤対策室 (〒460-18501住所不要 / FAX 052・953・57

1-9 / seikatsujiban@pref.aichi.jp)へ。申込書は市環境保全課(グリーンセンター内)に用意。油ヶ淵電子図書館ホームページでダウンロードもできます。問 県同対策室 (☎052・954・6220)、市環境保全課環境保全担当 (☎34・8111)

### 親子で稲刈り体験とおにぎらず・稲わらリースを作ろう

対 市内在住の小学生以下のお子さんとその保護者

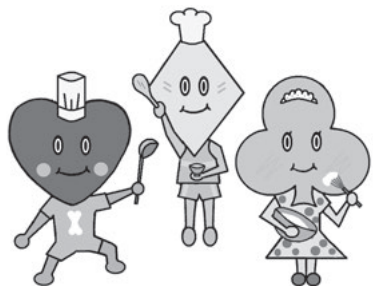
時 8月25日(土) 午前9時30分〜正午

場 JA西三河事務センター(斎藤町)

内 稲刈りを体験した後、地元で収穫した米で「おにぎらず」を作ります。稲わらでリースも作ります。

定 10組(抽選)

¥ 1組200円



市食育キャラクター

講 JA西三河稲作青年部  
申 問 7月30日(月)までに、郵便番号・住所・参加者全員の氏名・電話番号・お子さんの年齢を、直接またはファクス、Eメールで農林水産課農政担当 (☎65・2135 / FAX 57・1322 / 〆 usui@city.nishio.jp)へ。電話では申し込みません。

他 雨天の場合は稲刈りを中止

### ファミリーバドミントンで汗かこう

対 市内在住の小学3年生以上のの方

時 9月8日(土)・15日(土)・22日(土)・29日(土) 午後1時〜3時

場 西尾小学校

定 30人(先着)

¥ 大人:400円

▼中学生以下:200円

▼傷害保険料を含む。

申 8月1日(水)〜14日(火)に、住所(小・中学生は学校名)、氏名、年齢、電話番号を直接またはEメールで総合体育館 (sports@city.nishio.jp)へ。

問 スポーツ課振興担当 (☎54・0002 / 総合体育館内)、西尾中学校区スポーツ推進委員 今野 (☎57・2284 / 神下町)

## 天体観望会

時 8月4日(土)・18日(土) ※荒天中止  
▶太陽観望会…午後2時〜4時  
▶夜間観望会…午後7時〜8時30分  
内 太陽の黒点やプロミネンス、月、金星、木星、土星、二重星、星団などを観察・撮影します。

¥ 無料

他 事前申し込みは不要

場 問 寺津ふれあいセンター (☎58・1177)

## リサイクルプラザ情報

8月

場所・リサイクルプラザ (☎34・8114 / クリーンセンター内)  
問 場合先 休館日 / 開札日を除く日曜日・祝日

展示品 家具・自転車・小物など

展示・入札期間 1日(水)〜25日(土)

開館時間 午前9時〜正午、午後1時〜3時 ※土曜日の午後は休館

開札日時 26日(日) 午前10時

引取期間 26日(日)〜29日(水)

引取方法 落札者には電話でお知らせします。落札価格(現金)を持参の上、直接リサイクルプラザへ。

講習会 メガネ置き

日時 22日(水) 午前10時〜正午

会場 学習室(2階)

定員 10人程度(先着)

参加料 無料

持ち物 牛乳パック、和紙

申込期間 1日(水)〜21日(火)

申込方法 直接または電話でリサイクルプラザへ。

### ぬいぐるみおとまり会

**対** 3歳以上のお子さん  
**時** 8月19日(日) 午後4時～4時30分

**場** 幡豆図書館

**内** ぬいぐるみとおはなし会に参加し、ぬいぐるみは図書館に泊まります。ぬいぐるみを返却する時に、アルバムをプレゼントします。

**定** 10人(先着)

**¥** 無料

**申** 8月4日(土)から、直接幡豆図書館(☎62・6588)へ。5日(日)からは、電話でも申し込めます。

### みつね会の作品展

**時** 8月3日(金)・4日(土) 午前10時～午後4時

※4日(土)は午後3時まで  
 みつね会共同作業所とめたか工房利用者の作品を展示  
**場** 旧近衛邸(☎54・6758 / 歴史公園内)

### 夏休みに福祉について学ぼう

●夏休み子ども手話教室  
**時** 8月21日(火) 午後1時30分～3時

**内** 耳の聞こえない人の生活や、簡単な手話を学びます。

**講** 手話通訳を考える会

●夏休み要約筆記教室  
**時** 8月22日(水) 午後1時30分～3時30分

**内** ミニボードに文字を書いて伝える体験をします。

**講** 要約筆記サークルにしよう

◆共通事項  
**対** 市内在住の小学生



## 岩瀬文庫 市民ギャラリー案内

問 文化振興課庶務担当  
 (☎56・6660 / 岩瀬文庫内)

### 期間・イベント名

7月17日(火)～22日(日)…第4回ペン友会とその家族の展示会

7月24日(火)～29日(日)…6年3組3人展 ～57年の時をこえて～

7月31日(火)～8月5日(日)…幡豆地域文化協会ちぎり絵展

8月7日(火)～19日(日)…趣味友の会

**ギャラリー展示の申込方法** 利用したい月の6か月前の月始めから、直接岩瀬文庫へ。先着順

## 健康・福祉

### 「コグニサイズ&カラオケ健康体操」体験会

**対** 市内在住の65歳～74歳の方  
**時** 8月8日(水) ①午前9時15分～11時30分 ②午後1時15分～3時30分

※①②とも同じ内容

**場** 市役所22AB会議室(2階)  
**内** 頭を使いながら運動するコ



**場** 幡豆いきいきセンター  
**定** 20人(先着)

**¥** 無料

**申** 7月26日(木)から、直接または電話で市社会福祉協議会幡豆支所(☎63・0181 / 幡豆いきいきセンター)へ。土・日曜日、祝日を除く。

グニサイズや、カラオケ健康体操、血管年齢・骨密度測定など

**定** 各回25人(先着)

**¥** 無料

**申** 7月26日(木)から、直接または電話で長寿課地域支援事業担当(☎65・2120)へ。

### 交通事故に遭ったら届け出を

国民健康保険または後期高齢者医療保険の加入者や、福祉医療受給者が交通事故に遭い、その保険などを使って治療を受ける場合は、警察以外に保険年金課へも届け出(第三者行為による被害届)が必要です。特に加害者と示談を結ぶ場合は、その前に必ず届け出てください。

**問** 保険年金課国民健康保険担当(☎65・2103)・医療担当(☎65・2105)

### 児童扶養手当などの現況届の提出を

児童扶養手当や県遺児手当、市遺児手当を受給している方は、7月下旬に郵送する現況届を提出してください。提出には、受給者本人がお越しください。提出がない場合は、8月以降の手当が受けられま

せん。休日・夜間の受け付けも行います。

**時** 8月1日(水)～31日(金)

**場** 子育て支援課

●休日受け付け

**時** 8月4日(土) 午前9時～午後3時

▼8月19日(日) 午前9時～午後3時

市役所多目的室AB(1階)

●夜間受け付け

**時** 8月16日(木)・23日(木) 午後5時30分～8時

**場** 子育て支援課

◆共通事項

**持** ①認め印 ②現況届 ③児童扶養手当証書(全部支給停止者や遺児手当のみの受給者を除く) ④請求者と児童の健康保険証 ⑤その他案内文に記載のもの

**問** 子育て支援課手当担当(☎65・2109)

### 児童手当現況届の提出を

児童手当を受給している方は、現況届を提出してください。提出がない場合は、6月以降の手当が受けられません。  
**持** ①現況届 ②手当受給者の健康保険証の写し  
**申** 現況届を同封の返信用封筒で返送してください。  
**問** 子育て支援課手当担当(☎65・2109)

**県在宅重度障害者手当の所得状況届の提出を**

愛知県県在宅重度障害者手当を受給している方は、8月上旬に郵送する所得状況届を提出してください。提出がない場合は、8月以後の手当が受けられません。

**時** 8月1日(水)～31日(金)  
**申** 所得状況届を同封の返信用封筒で返送してください。  
**問** 福祉課障害者福祉担当 (☎65・2113)

**健口かむかむ教室**

**対** 満65歳以上の方で、介護認定要支援1・2または次の①～③のうち2つ以上該当すると思われる方  
 ※初めての方に限ります。  
 ①半年前に比べて固いものが食べにくくなった  
 ②お茶や汁物などでむせることがある  
 ③口の渇きが気になる  
**時** 9月4日～10月30日の毎回  
**火曜日** 全7回 午前10時～11時30分  
**場** 市役所53会議室 (5階)  
**内** 口の健康チェックや、体操、講話などで、歯と口の健康管理を学びます。  
**定** 10人(先着)

**¥** 無料  
**申** 7月26日(木)～8月21日(火)に、直接または電話で長寿課地域支援事業担当 (☎65・2120)へ。

**他** 健康状態を確認するため、事前に地域包括支援センターの職員が訪問します。

**インナーユニットを鍛えよう**

**対** 市内在住の方  
**時** 8月16日(木) 午前9時30分～11時  
**場** 中央体育館  
**内** インナーユニットと呼ばれる腹部の筋肉を鍛えて、正しい姿勢を保ちます。  
**定** 30人(先着)  
**¥** 無料  
**講** 健康運動指導士 松崎幸子氏

**申** 7月27日(金)～8月10日(金)に、直接または電話で西尾市保健センター (☎57・0661)へ。

**糖尿病・高血圧のための栄養相談**

**対** 次の①～③のいずれかに該当する方  
 ①糖尿病または高血圧の治療を受けている方  
 ※透析治療中の方を除く。  
 ②HbA1c値5.6%以上の方

**上** の方  
 ③最高血圧130mmHg以上または最低血圧85mmHg以上の方  
**時** 8月24日(金)、9月14日(金) 午前9時～正午  
**場** 西尾市保健センター  
**内** 1人40分程度の管理栄養士による個別相談  
**定** 各日3人(先着)  
**¥** 無料

**視覚障害者メイク講座**

**対** 市内在住の視覚障害者  
**時** 8月10日(金) 午後1時30分～3時30分  
**場** 総合福祉センター創作室 (2階)  
**内** スキンケアなど、メイクを基礎から学びます。目の不自由な方も気軽に楽しめる工夫が満載です。  
**定** 5人(先着)  
**¥** 無料  
**講** 山盛晃代氏

**申** 7月26日(木)～8月6日(月) 午前9時～午後5時に、直接または電話で市社会福祉協議会 (☎56・5900) / 総合福祉センター内)へ。  
**他** 付き添いの方の同伴可

**募集**

**子育て支援センターボランティア**

**対** 地域の子育て支援や世代間交流に関心がある中学生以上の方  
**場** 市内の子育て支援センター  
**内** 講座などでの託児、誕生会での楽器演奏、親子との交流など  
**申** 電話で子育て支援センター やつおもて (☎57・2602 / 八ツ面保育園内)へ。

**その他**

**パスポートの手続きは余裕を持って**

市内在住の日本国籍の方は、市民課でパスポートの申請や受け取りができます。夏休み、特にお盆の期間は窓口が混み合います。余裕を持って手続きしてください。  
**時** 午前9時～午後5時  
**※** 受け取りは申請日から土・日曜日、祝日を除いた

**情報通信**

**■土地改良区賦課金**

矢作川南部土地改良区賦課金 (前期分)の納期限は7月31日(火)です。口座振替の方は7月27日(金)に引き落としを行います。残高をご確認ください。**問** 幡豆水利事務所総務課 (☎56・2340 / 今川町)

**西尾上矢田西山土地区画整理事業区域の縦覧**

**時** 7月20日(金)～8月3日(金)  
**内** 西尾上矢田西山土地区画整理事業を行うおとする区域を縦覧できます。  
**事業地** 上天町西山の一部  
**他** ①区域内に未登記の借地権がある方は申告してください。②市役所閉庁日は西玄関で縦覧できません。  
**場** 問 都市計画課市街地整備担当 (☎65・2145)

**8日目以降**

**他** ①パスポート用写真は市役所内で撮影できません。規格に合った写真を持参してください。②申請を受理した方のみに、収入印紙と愛知県収入証紙をセットで販売します。  
**場** 問 市民課旅券担当 (☎65・2195)



環境業務課クリーンセンター担当(☎34・8112/クリーンセンター内)

Door to the environment

# 環境のとびら

15

## せんてい 剪定枝のリサイクル

クリーンセンターでは、持ち込まれた剪定枝を細かく刻み、リサイクルしています。

### ④リサイクルできない植物

繊維質であるヤシ・竹・ササや、毒を持つキョウチクトウなどはリサイクルできないため、焼却処分します。剪定枝と分けて搬入してください。

### 持ち込む際の注意点

#### ①混載を避け、剪定枝のみを載せる。混載する場合は、下図のように載せる

スムーズな荷降ろしと適正な処理のため、剪定枝のみ荷降ろしできるように、事前に分別して載せてください。混載した場合の降ろす順番は、**可燃ごみ→剪定枝→不燃ごみ**です。荷降ろしは係員の指示に従ってください。



#### ②剪定枝の大きさ

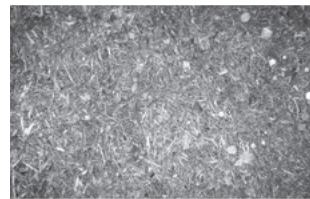
長さ2メートル、太さ10センチメートル以下にしてください。

#### ③剪定枝に他のごみを混ぜない

可燃ごみや不燃ごみなど、他のごみが混ざっているとリサイクルできません。草なども混ぜないでください。

### 剪定枝の行方

回収した剪定枝は細かく砕かれ、家畜の糞尿と混ぜ合わせて発酵させることで、有機肥料になります。この有機肥料は市内の水田や畑で、米や梨、イチジクなどの栽培に利用されるなど地域の資源循環型農業に役立てられています。



細かく砕かれた剪定枝



剪定枝からできた有機肥料



## いきものふれあいの里の催し



☎52・0266

### ●親子観察・夏だ！ 昆虫探し

**時** 8月12日(日) 午前9時30分～11時30分

**内** 里山を散策しながら、カブトムシやクワガタムシを探します。

**定** 10組(先着)

**¥** 無料

**講** 山口信夫氏

**持** 歩きやすく汚れてもよい服装、水筒、帽子

**申時** 7月29日(日)～8月11日(祝)

### ●親子体験 親子でクラフトづくり

**時** 8月19日(日) 午前9時30分～11時30分

**内** 木の枝などで写真立てを作ります。

**定** 10組(先着)

**¥** 100円(材料費)

**講** 山本俊雄氏

**持** 汚れてもよい服装、作業用手袋、水筒

**申時** 8月5日(日)～18日(土)

### ●ザリガニ釣り

**時** 8月1日(水)～31日(金) 午前9時～午後4時

**¥** 30円(餌代など)

**他** 当園が用意する釣りざおと餌以外は使用できません。事前申し込みは不要

### ◆共通事項

**集合場所** ネイチャーセンター

**申問** 午前8時30分から、直接または電話でいきものふれあいの里へ。月曜日と8月14日(火)を除く。

**他** ①小学生以下のお子さんが参加する場合は、保護者同伴 ②この催しは、A E L 環境学習スタンプリーの対象です。

