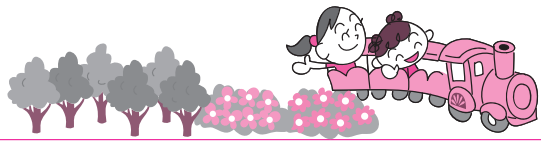


対対象・応募資格 時日時・期間 場場所 内内容 定定員・募集人数
 ¥費用 講講師 持持ち物 申申込・申請 他その他 問問合先



愛知こどもの国へ

遊びに行こう！

ペンダントを作ろう

対3歳以上の方
 時5月2日(水)～31日(木) 午前10時～午後4時

場ゆうひが丘わくわく工房
 内身近な素材で、かわいい・かっこいいペンダントを作ります。

¥無料
 他事前申し込みは不要

電車のひろば

対3歳以上の方
 時5月2日(水)～31日(木) 午前10時～午後4時

場中央管理棟キッズプレイルーム
 内レールを自由に組み立てて、おもちゃの電車や汽車を走らせて遊びます。

¥無料
 他事前申し込みは不要

宿泊キャンプ

対どなたでも
 時5月12日(土)～10月31日(水) 午後1時～翌午前10時

場キャンプ場
 内今年も宿泊キャンプが始まります。全てのバーベキュー炉に屋根を完備。また、宿泊者向けの温水シャワーを新設しました。

¥▼中学生以下：100円

▼高校生以上：200円
 ▼テント1張：400円
 ▼その他物品：各100円
 他まずは電話で仮予約してください。

ドローン講座 レッスン2

対親子
 時5月20日(日) 午後1時～3時

場中央管理棟
 内初級講座を受けたことがある方向けの中級講座

定5組10人(先着)
 ¥1500円(保険料)

他愛知こどもの国ホームページの入力フォームから申し込みください。

謎解きウォーキング 春

対どなたでも
 時6月24日(日)まで 午前10時～午後4時

場ゆうひが丘一帯
 内園内に散りばめられた謎を解きます。

¥無料
 他事前申し込みは不要



問愛知こどもの国 (☎62・4151)



夕焼けに映える 真っ白なイーストハウス

佐久島 島の風 だより

佐久島が一年で一番にぎわうのは、ゴールデンウィークです。島のあちらこちらから笑い声が聞こえ、島のアイドル、ヤギのノンとビリーも楽しそうです。

佐久島には現在、22のアートがあります。中でもおひるねハウスやイーストハウスは、写真撮影待ちの行列ができるほどの人気スポット。おひるねハウスは5年前に一度リニューアルしましたが、イーストハウスは今回が初めて。白



イーストハウスが バージョンアップ

いマスが4つ出現し、イーストハウスがさらにバージョンアップ。このマスから海を眺めると、対岸にはおひるねハウスを見ることができ、白く縁取られた景色はまるで絵画のようです。

これからの季節は観光客が多くなるため、ゆっくりと写真を撮ったり、鑑賞したりするには、朝早く島を巡るのがお勧め。早起きして、新しくなったイーストハウスを訪ねてみてはいかがでしょうか。

アート&イベント情報

●佐久島・端午の節句
 時5月6日(日)まで
 場弁天サロン

内島民から寄せられた端午の節句の飾りで季節を演出します。

●鯉のぼりぬり絵会
 時5月6日(日)まで
 場弁天サロン

内鯉のぼりの絵にぬり絵をします。

●佐久島弘法祭り
 時5月6日(日)
 内島中の祠が花で飾られ、菓子の振る舞いなども行われます。

問佐久島振興課 (☎72・9607)
 【佐久島公式ホームページ】
<http://sakushima.com>

AICHI NISHIO ほんものづくり隊

頑張るものづくり企業を応援します

このコーナー「ほんものづくり隊」は、「ものづくりのまち西尾」の知名度向上プロジェクトの一環で掲載しています。製造業を主たる事業とし、冊子「頑張るものづくり企業in西尾」に掲載の企業をリレーで紹介し、地域産業の活性化を目指します。

株式会社マエショウ

最先端業界にチャレンジし続ける 制御システムメーカー

携帯電話基地局の配電盤や水素・リチウム電池の蓄電制御システムの製造など、設計段階からコスト意識を持ち、あらゆる業界の要望に応える(株)マエショウ。この地域では珍しい、自動車関連分野以外のメーカーです。

製造部に所属する入社2年目の玉田裕一さん(楠村町)は、携帯電話基地局の配電盤の電気配線や組み立てを一貫して担当。仕事を早く覚え、電気配線のスペシャリストになろうと日々奮闘しています。「自分が製造に携わった自立式水素エネルギー供給システムがテレビCMで放映され、モチベーションが上がった」とやりがいを感じているそうです。新入社員は参加必須の「50kmウオーク研修」に、今年も積極的に参加し、吉良町の本社から南知多町まで約12時間かけて完歩。「足が痛くなりつらかったけど、



同僚と共に歩いた達成感は最高だった」と玉田さん。休日には、愛車でドライブを楽しんだり、会社のフットサル同好会で汗を流したりしているとのこと。何事にも積極的に挑戦する姿勢が、西尾の「ものづくり」の原動力です。

DATA

本社所在地/吉良町宮迫榎木31-187
問合先/☎35・3235 分野/電気・装置製造
資本金/1,000万円 従業員数/105人



オルタネータという自動車用発電機のケース加工で、世界一のシェアを誇る榊原精器(株)。入社4年目の中村成美さん(伊藤町)は、アルミ部品を加工する4つのラインで、治具やプログラムの交換などのオペレーターをしています。

高校3年生の夏、インターンシップで同社を訪問した際、女性社員の割合が高く、男性に交じって一生懸命に働く姿を見て、「この会社と一緒に頑張りたい

榊原精器株式会社

スピードと情熱は負けません！ 一貫生産で対応する自動車電装部品メーカー

い」と思ったのが入社きっかけ。今では、機械操作や作業の手順書を自分で作成して後輩を指導するなど、頼りにされる存在です。女性ならではのアイデアで、ゆったりくつろげるオアシスのような空間がテーマの休憩所を作り、現場の社員に喜ばれているそうです。

中村さんは小学生の頃から野球が好きで、現在は同校野球部のマネージャーを務めています。また、夏には刈谷球場で高校野球のウグイス嬢を任されるほどの美声の持ち主。中村さんの元気で素敵な声が、球場と会社の現場に響き渡ります。

DATA

本社所在地/花蔵寺町五貫目東48
問合先/☎52・1621 分野/切削加工
資本金/9,797万円 従業員数/240人