

# お知らせ

## 催し

### 第45回は夢ウオーク 〜鳥羽の火祭りコース〜

対 ごなただも

※小学生以下は保護者同伴

時 2月11日(祝) 午前9時〜10時40分受け付け

※荒天中止

集合場所 名鉄三河鳥羽駅前  
コース 三河鳥羽駅前〜鳥羽

神明社〜長坂の弘法さん  
(民話サイン)〜鳥羽のお  
姫さん(民話サイン)〜吉

良幡豆境〜リンクス前〜幡  
頭神社〜吉良ワイキキビ  
チ〜幡豆漁協前〜三河鳥羽  
駅前(約10・9km)

※リンクス前と幡頭神社を  
省略する約7・2kmのシ  
ョートコースあり

¥無料

他 事前申し込みは不要

問 幡豆公民館 (☎63・0130)

### イチジク新規栽培者説明会

対 イチジクを新たに栽培したい方  
※家庭菜園を除く。

時 2月24日(土) 午前10時

場 J A西三河小牧センター  
(吉良町)

内 イチジク栽培者になるための基礎的な知識と作業を身に付ける「いちじくスクール」の説明会

他 事前申し込みは不要

問 農林水産課農政担当 (☎65・2135)、J A西三河小牧センター (☎35・0246)

### 地産地消でイタリア料理を作ろう!

対 市内在住の方

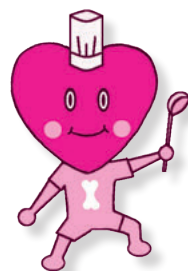
時 2月23日(金) 午前10時〜午後1時

場 吉良町公民館

内 農業や食育について学び、地元産の茶葉を使ったソースである茶ノベゼパスタや、魚を三枚におろす料理を作ります。

定 36人(抽選)  
¥500円

講 ブリルレンが亭代表 都築貴弘氏、愛楽農園はいぼいなす代表 三上佳之氏



市食育キャラクターハートン

申 1月30日(火)までに、郵便番号・住所・氏名・電話番号を、直接またはファクス、Eメールで農林水産課農政担当 (☎65・2135 / FAX 57・1322 / 〆 nousui@city.nishio.g.jp) へ。電話では申し込みません。

### 0歳児からのファミリーコンサートvol.14

対 ①0歳〜3歳のお子さんとその保護者

②4歳以上のお子さんとその保護者

※それぞれ対象外の方も入場できます。

時 3月4日(日)

①午前11時開演  
②午後2時開演

※それぞれ20分前に開場

場 岩瀬文庫研修ホール(地階)  
出演 ▼サクソフォン: 石川貴憲、水野雄太 ▼ピアノ: 原田実和子 ▼パーカッション: 鈴木豊大

曲 目 チャルダッシュ、中国の太鼓、デュエットなど

定 70人

¥ 大人: 800円

▼子ども(中学生以下): 500円

▼大人・子どもペア: 1000円

※全席自由

入 場券販売開始日 1月20日(土)

入 場券販売場所 岩瀬文庫、文化会館

他 郵送販売も行っています。

問 文化振興課庶務担当 (☎56・6660 / 岩瀬文庫内)

### 佐久島でかきを食べよう

時 2月17日(土) 午前10時

※少雨決行

場 佐久島クラインガルテン

内 採れたてのかきを炭火で焼いて食べます。

定 5組(1組は5人〜10人 / 抽選)

¥ 1組1万円

※渡船料が別途必要

申 2月5日(月)までに、代表者の郵便番号・住所・氏名・電話番号・参加者の人数を、直接または電話で、佐久島振興課離島振興担当 (☎72・9607 / さくナビ内) へ。



### 天体観望会

時 2月3日(土)・17日(土) ※荒天中止  
▶太陽観望会…午後1時〜3時  
▶夜間観望会…午後6時30分〜8時30分

内 太陽の黒点やプロミネンス、月、天王星、海王星、星団、二重星などを観察・撮影します。

¥無料

他 事前申し込みは不要

場 問 寺津ふれあいセンター (☎58・1177)

### 2月

場所・問先 リサイクルプラザ (☎34・8114 / クリーンセンター内)  
休館日 / 開札日を除く日曜日・祝日

展示品 家具・自転車・小物など

展示・入札期間 1日(木)〜24日(土)

開館時間 午前9時〜正午、午後1時〜3時 ※土曜日の午後は休館

開札日時 25日(日) 午前10時

引取期間 25日(日)〜28日(水)

引取方法 落札者には電話でお知らせします。落札価格(現金)を持参の上、直接リサイクルプラザへ。

講習会 ビーズのブローチピン

日時 21日(水) 午前10時〜正午

会場 学習室(2階)

定員 10人程度(先着順)

参加料 無料

持ち物 安全ピン、ビーズ、テグス

申込期間 1日(木)〜20日(火)

申込方法 直接または電話でリサイクルプラザへ。

### リサイクルプラザ情報

### 身体障害者福祉センター講座

●スポーツ吹矢講座

時 2月22日(木)、3月8日(木)  
 全2回 午後1時30分～3時30分

場 総合福祉センター4・5集  
 会室(3階)

内 スポーツ吹矢の基礎を学びます。

¥ 200円(体験用マウスピース代)

講 深谷正英氏  
 ●折り紙講座

時 3月8日(木) 午前10時～11時30分

場 総合福祉センター創作室(2階)

内 多角形の箱を作ります。

◆共通事項

対 市内在住で身体障害者手帳

をお持ちの方  
 定10人(抽選)

申 1月26日(金)～2月9日(金)  
 午前9時～午後5時に、直接または電話で市社会福祉協議会(☎56・59000/総合福祉センター内)へ。

他 付き添いの同伴可。手話通訳やガイドボランティアを希望する方は、事前に申し出てください。

「笑い与健康」講演会

対 市内在住の60歳以上の方

時 3月9日(金) 午後1時30分～3時30分

場 幡豆いきいきセンター

内 たつきゆうさんの大道芸で、笑って健康になる講演会

定100人(先着)

申 直接または電話で市シル



## 岩瀬文庫 市民ギャラリー案内

問 文化振興課庶務担当  
 (☎56・6660 / 岩瀬文庫内)

### 期間・イベント名

2月6日(火)～18日(日)・・・フォトクラブ錦写真展



ギャラリー展示の申込方法 利用したい週の月の6か月前の月始めまでに、直接岩瀬文庫へ。先着順

### 姫きもの展

時 2月10日(土) 午前10時～午後4時

場 旧近衛邸(歴史公園内)

内 一色高校生活デザイン科3年生の卒業作品「姫着物」

「ドールハウス」を展示

問 旧近衛邸(☎54・6758)

冬のスーツ教室

●ペタンク①

対 小学3年生以上の方

時 2月4日(日)・11日(祝)・25日(日)、3月4日(日) 午前10時～正午

場 雨天中止

場 福地北部小学校運動場

●ペタンク②

対 小学4年生以上の方

時 2月11日(祝)、3月4日(日) 午後1時～3時

場 臨海公園多目的広場(東幡豆町)

## 福祉

### 育児講座「調理実習」

対 4月に保育園・幼稚園に入园予定のお子さんとその保護者

時 2月20日(火) 午前9時30分～11時30分

場 三和ふれあいセンター

内 ▼保護者：保育園給食の調理実習

対 小学4年生以上の方

時 2月11日(祝)、3月4日(日) 午後1時～3時

場 雨天中止

●シヨートテニス

対 小学生以上の方

時 2月6日(火)・13日(火)・20日(火) 午後7時～8時45分

場 吉田小学校校体育館

持 タオル、飲み物

他 事前申し込みは不要

問 スポーツ課振興担当(☎54・0002/総合体育館内)

### 遊ぼう会

対 1歳6か月以上のお子さん

時 2月22日～3月8日の毎週木曜日 全3回 午前10時～11時30分

場 子育て支援センターくさの

実(くさの実保育園内)

内 絵本や紙芝居の鑑賞、手遊び、全身を使った遊び

定15組

※先着。子育て支援センターくさの実の子育て講座に初めて参加する方を優先

¥無料

申 1月29日(月)～2月2日(金) 午前9時30分～午後3時に、直接または電話で子育て支援センターくさの実(☎56・8311)へ。申し込みは保護者に限ります。

**要約筆記ステップアップ講座**

**対** 要約筆記ボランティアを経験したことがある方

**時** 2月10日・17日・24日、3月10日の毎回土曜日 全4回 午後1時30分～3時30分

**場** 総合福祉センター第2集会所（2階）

**内** 聴覚障害者へより良い支援ができるよう、実践的な要約筆記を学びます。

**定** 10人（先着）

**¥** 無料

**講** 要約筆記サークルにしてお會員

**申** 1月26日（金）～2月6日（火）午前9時～午後5時に、直接または電話で市社会福祉協議会（☎56・5900）／総合福祉センター内へ。土・日曜日を除く。

**ころばん教室**

**対** 要支援1・2（デイサービス利用者を除く）または介護保険に該当しない65歳～79歳（3月5日現在）の方で、次の①～⑤のうち3つ以上に該当すると思われる方

※初めての方に限ります。①階段を手すりや壁を伝わらずに上れない

②椅子に座った状態から何もつかまらずに立ち上がれない  
③15分続けて歩けない  
④この1年間に転んだことがある  
⑤転倒に対する不安が大きい

③3月5日～8月上旬の毎月曜日 全20回 午後2時～4時

**場** 西尾市民げんきプラザ

**内** マシンを利用した筋力トレーニングやストレッチ体操、健康測定

**定** 6人（先着）

**¥** 無料

**申** 1月26日（金）～2月9日（金）に、直接または電話で長寿課地域支援事業担当（☎65・2120）へ。

**他** ①参加に必要なケアプラン作成のため、地域包括支援センター職員が家庭を訪問します。  
②健康状態により、参加できない場合があります。  
③交通手段のない方はご相談ください。

**医療費・障害者控除を受けるための確認書を交付**

●要介護認定に係る主治医意見書の確認書

傷病のため、おおむね6か月以上寝たきり状態で、医師の治療を受けている方のおむつ代は、所得税や市・県民税の申告において医療費控除の対象になります。通常は、医師が証明する「おむつ使用証明書」を添付しますが、次の①～③の要件を全て満たす場合、市が交付する「要介護認定に係る主治医意見書の確認書」を添付することで、医療費控除を受けられます。

**確認書の交付要件**

①おむつ代の医療費控除を受けるのが2年目以降の方

②介護保険の要介護認定を受けている方

③認定に係る主治医意見書の内容が一定の要件を満たす方

●障害者控除対象者認定書  
障害者手帳を持っていない方でも、次の①～③の要件を全て満たす場合、市が交付する「障害者控除対象者認定書」を添付することで、障害者控除を受けられます。

**認定書の交付要件**

①65歳以上の方  
②介護保険の要介護認定を受けている方  
③身体状況や認知症状など一定の要件を満たす方

支所住民担当  
**交付申請に必要なもの** 介護保険被保険者証などの控除対象者や申請者を確認できるもの  
**問** 長寿課認定担当（☎65・2123）

**交通事故に遭ったら届け出を**  
国民健康保険または後期高齢者医療保険の加入者や、福祉医療受給者が交通事故に遭い、その保険などを使って治療を受ける場合は、警察に届けるとともに、保険年金課にも届け出（第三者行為による被害届）が必要です。特に加害者と示談を結ぶ場合は、保険年金課に事前に必ず届け出てください。

●医療費は加害者側が負担  
交通事故など第三者の行為だけがをした場合、その医療費は原則として加害者が負担すべきものです。国民健康保険または後期高齢者医療保険の加入者が治療を受けた場合は、その保険者が負担した医療費を、福祉医療受給者が治療を受けた場合は、市が負担した医療費の自己負担分を、保険者や市が被害届に基づき、加害者側に請求します。

**問** 保険年金課国民健康保険担当（☎65・2103）、後期高齢者医療担当（☎65・2105）、福祉医療担当（☎65・2106）



**保健**

**糖尿病教室**

**対** 糖尿病の患者とその家族  
**時** 2月23日（金） 午前10時～正午

**場** 市民病院講堂（2階）

**内** 医師による「糖尿病と合併症」の講演、管理栄養士や薬剤師と行うバランス食・インスリン注射の体験

**定** 20人（先着）

**¥** 無料

**申** 1月26日（金）から、直接または電話で市民病院栄養室（☎56・3171）へ。



# 募集

## 保健師 (臨時職員)

対 59歳以下 (30年4月1日現在) で保健師の資格を有する方

定 若干名

採用予定日 4月1日

勤務日時 週3回程度 午前9時〜正午または午後1時〜4時

勤務場所 西尾市民げんきプラザなど  
 業務内容 問診、保健指導、



パソコンの簡単な入力、介護予防教室での従事など

賃金 時給1430円

※通勤費は別途支給

選考方法 書類審査、面接

※面接日は後日連絡

持履歴書 (3か月以内に撮影した写真を貼付)

申請 2月15日(木)までに、提出書類を直接長寿課地域支援事業担当(☎65・2120)へ。

## 保健師 (臨時職員)

対 49歳以下 (30年4月1日現在) で保健師の資格を有する方

定 1人程度

採用予定日 4月1日

勤務日時 月々金曜日 午前8時30分〜午後5時

業務内容 保健関係業務

賃金 月額2万5600円

※通勤費は別途支給

選考方法 書類審査、面接

※面接日は後日連絡

持履歴書 (3か月以内に撮影した写真を貼付)

申請 2月2日(金)までに、提出書類を直接西尾市保健センター(☎57・0661)へ。

## 学校給食運転手(臨時職員)

対 64歳以下 (30年4月1日現在) で、普通自動車運転免許を有し、2トン車が運転できる方

※オートマチック車限定は不可

定 4人程度

採用予定日 4月1日

勤務日時 週3日または4日 午前10時〜午後3時15分のうち2〜4時間程度

勤務場所 学校給食センター

業務内容 学校給食の配送・回収など

賃金 時給930円

※通勤費は別途支給

選考方法 書類審査、面接

※面接日は後日連絡

持履歴書 (3か月以内に撮影した写真を貼付)

申請 2月16日(金)までに、提出書類を直接教育庶務課(☎65・2173)へ。

## 学校給食調理員(臨時職員)

対 64歳以下 (30年4月1日現在) の方

定 6人程度

採用予定日 4月1日

勤務日時 月々金曜日 午前8時〜午後4時15分のうち5時間〜7時間30分

勤務場所 小・中学校または学校給食センター

業務内容 学校給食の調理

賃金 時給930円

※通勤費は別途支給

選考方法 書類審査、面接

※面接日は後日連絡

持履歴書 (3か月以内に撮影した写真を貼付)

申請 2月16日(金)までに、提出書類を直接教育庶務課(☎65・2173)へ。

## 環境業務員(臨時職員)

対 64歳以下 (30年4月1日現在) で中型自動車運転免許を有する方

※8トン限定は可。オートマチック車限定は不可

定 1人程度

採用予定日 4月1日

勤務日時 月々金曜日 午前8時30分〜午後5時

勤務場所 環境事業所など

業務内容 ごみの収集・運搬

一般廃棄物最終処分場の維持管理など

賃金 月給23万円

※通勤費は別途支給

選考方法 書類審査、面接

※面接日は後日連絡

面接場所 環境事業所

持履歴書 (3か月以内に撮影した写真を貼付)、自動車運転免許証の写し

申請 1月29日(月)までに、提出書類を直接環境事業所(☎55・5858)へ。

# 情報通信

## 西尾市医師会准看護学校 30年度一般入試

対 中学卒業または29年度中に卒業見込みの方 時 2月17日(土)▶試験科目/国語、数学、一般総合問題、小論文、面接 ¥ 2万5,000円 申 1月29日(月)〜2月14日(水)に、願書を直接西尾市医師会准看護学校(☎54・2841/熊味町小松島34)へ。募集要項や願書は同校に用意。同校ホームページでダウンロードもできます。

## 県立岡崎高等技術専門学校 造園科職業訓練生を募集

▶募集科/造園施工科、造園管理科 対 中学校卒業または29年度中に卒業見込み、あるいはそれと同等以上の学力を有する方で、転職する意思のある方 ▶入校日/4月6日(金)▶訓練期間/1年 定 各30人 ¥ 受験料・授業料は無料(3万円程度の実費負担あり) 申 2月16日(金)までに、願書を直接または郵便で西尾公共職業安定所(〒445-0071熊味町小松島41-1)または県立岡崎高等技術専門学校造園科(〒470-0431豊田市西中山町猿田21-1/☎0565・76・1424)へ。願書は同所または同校に用意



# ふれあいセンターフェスティバル

## 西野町ふれあいセンター

☎57・7636

時 2月3日(土) 午前9時～午後8時30分、4日(日) 午前9時～午後3時

- 内 ▶ 3日…作品展示(センター利用者、西野町保育園園児、西野町小学校児童など)、舞台発表(午後4時まで/利用団体、お茶っ子の会)、茶会(午前9時30分～午後2時/同センターにて150円で茶券を販売/サタデープラン子ども教室)
- ▶ 4日…作品展示、舞台発表(利用団体、三河万歳)、茶会(午前9時30分～午後2時/同センターにて150円で茶券を販売/茶道クラブ)

## 三和ふれあいセンター

☎52・4698

時 2月3日(土) 午前9時～午後9時、4日(日) 午前9時～午後3時

- 内 ▶ 3日…作品展示(センター利用者、三和保育園園児、三和小学校児童など)、手相占いコーナー(午前10時、午後1時/各6人)
- ▶ 4日…作品展示、サークル活動発表会(午前9時30分～正午)

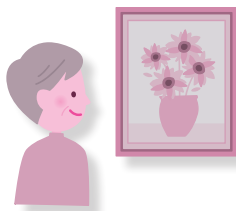


## 矢田ふれあいセンター

☎53・5031

時 2月10日(土) 午前9時～午後8時30分、11日(祝) 午前9時～午後3時

- 内 ▶ 10日…作品展示(センター利用者、矢田小学校区長寿会会員、矢田・矢田つぼみ保育園園児)、サークル活動発表会(午前9時30分～午後8時)
- ▶ 11日…作品展示、サークル活動発表会(午前9時30分～午後2時)、茶会(午前10時～正午/同センターにて200円で茶券を販売) など



## 室場ふれあいセンター

☎52・4699

時 2月10日(土) 午前9時～午後9時、11日(祝) 午前9時～午後4時

- 内 ▶ 10日…作品展示(センター利用者、室場保育園園児)、サークル活動発表会(午前10時～午後2時)、茶会(午前10時～午後3時/同センターにて100円で茶券を販売) など
- ▶ 11日…作品展示、サークル活動発表会(午後1時～2時30分)、スポーツ吹矢・大正琴・エコクラフト体験コーナー(午前9時30分～11時30分)、茶会(午前10時～午後3時/同センターにて100円で茶券を販売) など



## 米津ふれあいセンター

☎54・4593

時 2月10日(土) 午前9時～午後9時、11日(祝) 午前9時～午後4時

- 内 ▶ 両日…作品展示(センター利用者、米津保育園園児、米津小学校児童など)、茶会(午前10時～午後3時/10日煎茶・11日抹茶/同センターにて100円で茶券を販売)、おしるこの振る舞い(午前10時30分)、ジャンケン大会(午前10時～10時20分)、野菜の販売(午前9時30分)、ジオラマ電車の展示(午前9時～午後3時)、手織り・ちぎり絵・エコクラフトなどの体験コーナー、

隠れ文字探しゲーム

- ▶ 10日…米米クラブ「ちびっこフェスタ」(午前9時30分～11時45分)、演芸大会(午前10時30分～正午)、歌声サロン(午後1時30分)、生バンドで歌おう(午後3時～4時)
- ▶ 11日…鶴城丘高校温室トマトの販売(午前9時30分)、鶴城丘高校音楽部の演奏(午前10時20分～11時10分)、サークル活動発表会(午前11時20分～正午、午後1時～4時/米津保育園年長児など)

問環境業務課庶務・浄化担当(☎34・8112/クリーンセンター内)

Door to the environment

# 環境のとびら

9

## リサイクルプラザで 家具や自転車をお値打ちに

リサイクルプラザでは、不要になった家具や自転車などを修理した後に展示し、皆さんに販売して

います。落札される価格は市場の約半額。毎月の来場者は約1300人、入札の参加者は約500人と、多くの方が利用しています。

家具は技術を持った市シルバー人材センターの会員に修理していただいています。自転車は自転車専門店で修理・点検し、防犯登録と保険を付けたものを販売しています。

清掃や修理して再利用することは、簡単にできる「ごみの減量」です。リサイクルプラザを利用して、財布にも環境にも優しい取り組みをしてみましょう。



家具を修理するシルバー人材センターの会員

### 購入までの流れ

- 1 リサイクルプラザで展示品を確認
- 2 入札票に記入して、入札箱へ
- 3 落札者を決定  
最高金額を付けた方が落札者になります。開札後、落札者には電話などで連絡します。
- 4 落札した方は落札金額を現金でリサイクルプラザへ納入。家具などは自分で運搬してください。



### リサイクルプラザ

**開館時間** ▶月～金曜日…午前9時～正午、午後1時～3時 ▶土曜日…午前9時～正午 ▶開札日…午前9時～午後3時  
**休館日** 開札日を除く日曜日、祝日  
**展示・入札期間** 毎月1日(休館日の場合は次の開館日)～開札日の前日(休館日の場合はその前の開館日)  
**開札時間** 開札日の午前10時



## いきものふれあいの里の催し



☎52・0266

### ●竹林整備

**対** 次のⅠ～Ⅲ全てに参加できる方

**時** ▶竹炭焼きⅠ(竹切り・竹割り)  
…2月17日(土) 午前9時30分～11時30分

▶竹炭焼きⅡ(火入れ)  
…2月18日(日) 午前8時30分



～午後4時30分

▶竹炭焼きⅢ(窯出し)  
…2月25日(日) 午前9時30分～11時30分

**内** 竹炭焼き用の竹を切り出し、竹炭を焼きます。

**定** 10人(先着)

**¥** 無料

**講** 神本晃氏、谷本正行氏

**持** 作業のできる服装、防寒服、軍手

**申時** 2月3日(土)～16日(金)

### ◆共通事項

**集合場所** ネイチャーセンター



**申問** 午前8時30分から、直接または電話でいきものふれあいの里へ。2月12日(休)以外の月曜日と2月13日(火)・14日(水)を除く。

**他** ①小学生以下は保護者同伴  
②この催しはA E L環境学習スタンプラリーの対象です。