

Instagramに市公式アカウントを開設

市シティプロモーションの一環として、Instagram（インスタグラム）上にプロモーション公式アカウント「にしおじかん」を開設しました。アカウント名は「@240.jikan」です。

Instagramは、写真や動画を投稿・共有することで手軽にコミュニケーションできるのが特長で、幅広い世代に人気のアプリです。Instagramで西尾の魅力を広く発信し、新たな「にしおファン」の獲得と、移住・定住の促進を目指します。

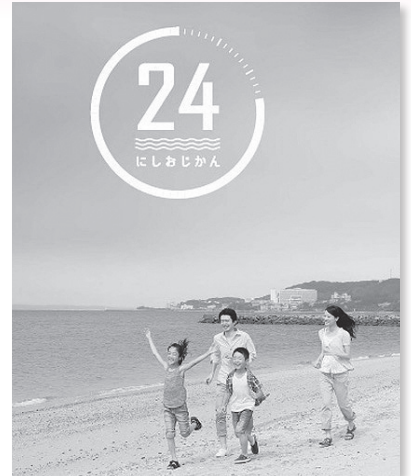
投稿された写真や動画を紹介します

「にしおじかん」では、西尾らしい日常の風景や行事、ライフスタイルの写真や動画を発信していきます。

皆さんは、西尾の良さを感じられる写真や動画に、「#にしおじかん」を付けて投稿してください。投稿された写真などを市がピックアップして、公式アカウント内で紹介します。「#」を付けた投稿のほか、アカウントのフォローもお願いします。



「にしおじかん」は、市シティプロモーションのキャッチフレーズです



※「#」は、ハッシュタグと呼ばれ、SNS（会員制交流サイト）などで特定のテーマを投稿、検索するときに使われる記号です。

利用方法

- ①スマートフォンやタブレットにInstagramのアプリをダウンロード
- ②Instagramを起動し、「@240.jikan」または「西尾市」で検索して閲覧

※写真などを投稿するにはアカウントの作成が必要

注意事項

- 原則、市はコメントに対して返信しません。
- 投稿内容に関係ないコメントや、特定の人物の誹謗中傷などが投稿された場合、投稿者の許可なく削除・利用制限する場合があります。
- 市が掲載した内容を引用掲載（リポスト）する場合は、内容を変えず市から引用した旨を明記してください。
- ページに掲載された画像などの知的財産権は、投稿者に帰属します。

問 企画政策課企画担当（☎65・2154）

「西尾市ふるさと応援寄附金」の協力事業者を募集

地場産業の活性化と独自財源の確保のため、ふるさと応援寄附金制度（ふるさと納税）を推進しています。この制度は、市に一定額以上を寄附した個人の方へ、お礼として西尾の特産品を贈呈するものです。

30年4月以降の返礼品を提供していただける協力事業者を募集します。

申 1月16日(火)～31日(水)に、申込書類を直接または郵送で市観光協会（☎57・7882 / 〒445-0851住吉町4丁目18-4 / 名鉄西尾駅構内）へ。申込書類と募集要項は同協会と企画政策課に用意。同協会と市のホームページでダウンロードもできます。

問 市観光協会（☎57・7882）
企画政策課企画担当（☎65・2154）



西尾市少年少女発明クラブの新規クラブ員を募集

対市内在住の新小学3年生～新中学2年生
活動日時 土曜日（隔週）の午前または午後
活動場所 高齢者交流広場さくら会館少年少女発明クラブ工作室
活動内容 子どもが持つ創造性を自主的に発揮させ、楽しく自由な創作活動を行います。



定午前・午後の部 各40人程度（先着）
¥年額5,000円（傷害保険料、材料費を含む）
申問2月4日(日)午前9時～午後4時に、申込書と年会費を直接同クラブ事務局（☎56・7676／中央ふれあいセンター内）へ。申込書は各小・中学校と中央ふれあいセンターに用意。同クラブホームページでダウンロードもできます。
他申し込み開始時に定員を超えていた場合は、その場で抽選します。

指導員を募集しています

土曜日に活動でき、ものづくりが好きな方を募集しています。

問少年少女発明クラブ事務局（☎56・7676）

30年度保育園・幼稚園臨時職員を募集

勤務場所 市内の公立保育園、公立幼稚園
採用予定日 4月1日
選考方法 面接
 ※面接は市役所で随時実施
持(各1通) 履歴書、資格証明書（保育士証、幼稚園

教諭免許状など）の写しまたは資格取得見込み証明書、健康診断書（身体計測・血圧・尿検査・胸部X線）

申問1月23日(火)～2月7日(水)に、提出書類を直接子ども課指導担当（☎65・2112）へ。

採用職種	応募資格	定員	勤務時間	賃金など
クラス担任(保育園)	保育士資格を有する方や29年度中に取得見込みの方	10人程度	月～金曜日 午前8時30分～午後5時 ※早番・土曜日勤務あり	月額21万9,000円、 通勤費月額4,400円
クラス担任(幼稚園)	幼稚園教諭資格を有する方や29年度中に取得見込みの方		月～金曜日 午前8時30分～午後5時 ※早番勤務あり	
保育園障害児担当	保育士資格を有する方や29年度中に取得見込みの方	10人程度	月～金曜日 午前8時30分～午後5時 ※早番・土曜日勤務あり	月額20万1,000円、 通勤費月額4,400円
幼稚園発達障害児補助	幼稚園教諭資格を有する方や29年度中に取得見込みの方		月～金曜日または週3日 午前8時30分～午後3時の間で5時間30分	時給1,070円、 通勤費日額200円
長時間保育担当	保育士または幼稚園教諭、養護教諭、小学校教諭資格を有する方や29年度中に取得見込みの方	10人程度	月～金曜日 午後3時30分～6時30分 ※勤務時間延長、土曜日勤務あり	時給1,070円(午後5時以降1,338円)、 通勤費日額200円
早期保育担当	保育士資格を有する方	3人程度	月～金曜日 午前7時30分～10時30分の間で2時間または3時間	時給1,070円(午前8時30分以前1,338円)、 通勤費日額200円
休日保育担当	保育士資格を有する方	3人程度	日曜日・祝日 午前7時30分～午後1時または午後0時30分～6時30分	時給1,445円、 通勤費日額200円
預かり保育担当(幼稚園)	幼稚園教諭免許を有する方	1人	月～金曜日 午後2時～5時	時給1,070円、 通勤費日額200円

こんな本があった！ 岩瀬文庫平成悉皆調査中間報告展15

年度末恒例の企画展の第15弾。今年度の岩瀬文庫蔵書悉皆調査（全資料調査）過程で出会った珍しい本や新発見を紹介します。今回は書簡資料などを中心とした「ふみ」特集です。

時 1月27日(土)～4月8日(日) 午前9時～午後5時

※ 2月12日(休)以外の月曜日、2月15日(木)、3月15日(木)を除く。

出品資料 『名家手簡』『役者手紙帖』『古今消息集』など

展示図録 1冊500円

●展示解説

時 2月24日(土) 午後1時30分

◆共通事項

場 岩瀬文庫企画展示室（2階）

¥ 無料

他 事前申し込みは不要

問 岩瀬文庫（☎56・2459）

関連講座

「今年度の調査からわかったことvol.15」

時 3月11日(日) 午後1時30分

場 岩瀬文庫研修ホール（地階）

定 70人程度（先着）

¥ 無料

講 名古屋大学大学院教授 塩村耕氏

市文化事業 マサさんの楽しいピアニカバンドコンサート

子どもから大人まで楽しめる、ピアニカを中心としたコンサート。豊富な演奏方法によるピアニカの新しい一面をご覧ください。

時 3月18日(日) 午後2時30分開場、3時開演

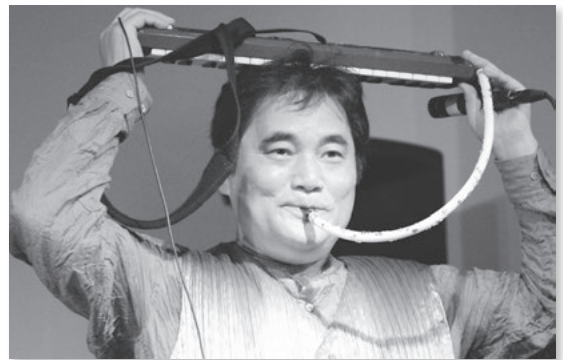
場 文化会館小ホール

出演 松田昌（マサさん／ピアニカ）、黒田和良（ドラム・パーカッション）、松島里佳（ピアノ）

¥ ▶一般…2,000円 ▶中学生以下…500円

※全席自由

入場券(前売り券) 文化会館、岩瀬文庫、一色町公民館、吉良町公民館、幡豆公民館、おしろタウン・シャオのインフォメーション、チケットぴあ（Pコード…347-946）で販売中



他 ①3歳以下のお子さんは入場できません。②車いす席を希望する場合は、お問い合わせください。

問 文化振興課庶務担当（☎56・6660／岩瀬文庫内）

市民公開講座

人生という旅の終わりに苦痛はいらない 在宅で受ける緩和ケアとは

「緩和ケア」をご存知ですか？ 緩和ケアとは、命に関わる病気に直面する患者さんの心と体の問題などを早期に発見し、的確な手当で患者さんとその家族の苦痛を和らげることです。住み慣れた自宅で受ける緩和ケアを紹介します。

時 2月18日(日) 午後2時～4時

場 文化会館小ホール

内講 ①最期の日々を自宅で苦痛なく過ごすために…西尾市医師会 宮崎仁氏

②在宅緩和ケアにおけるくすりの使いかた…西尾市薬剤師会 藤川裕司氏

③訪問看護で在宅緩和ケアを支える…リハビリ訪問看護ステーション西尾 森紀子氏

④トークセッション「在宅緩和ケアの実際：当事者家族と緩和ケアチームとの対話」…西尾市医師会 神谷仁孝氏、当事者家族の皆さん

定 350人（先着）

¥ 無料

他 事前申し込みは不要

問 長寿課地域支援事業担当（☎65・2120）

西尾市医師会・在宅医療サポートセンター（☎54・5666／熊味町）

パブリックコメントで 皆さんの意見を募集



政策などを作る場合、案の段階で趣旨や内容を公表し、市民の皆さんの意見をお聞きして、政策に反映します。

◆共通事項

意見書の提出方法 住所・氏名・電話番号・意見を、

直接または郵送、ファクス、Eメールで各提出先へ。
※意見書は各閲覧場所に用意。市ホームページでダウンロードもできます。

他 計画案などは市ホームページでも閲覧できます。

西尾市行財政改革推進計画第5次実行計画(案)

効率的で持続可能な行財政を運営するために策定するものです。29年3月から、これまでに16の計画を策定し、今回は追加する8つの計画(案)を作成しました。

今回公表する計画(案)

- 公共施設の空き部屋を学習室に開放
- 投票区、投票所の見直し
- 防犯灯の一斉LED化(包括的リース方式の活用)
- 敬老事業委託料等の見直し
- 医師会等協力費の見直し
- 消防車の削減

- 児童生徒健康増進特別事業(自然教室)委託料の廃止
- 補助金制度の見直し

閲覧期間 1月15日(月)～2月13日(火)

閲覧場所 企画政策課、市役所行政情報コーナー(1階)、各支所、佐久島出張所、各ふれあいセンター(幡豆ふれあいセンターを除く)、幡豆公民館

意見書の提出先・問合せ先 企画政策課行革担当(☎65・2155/FAX56・0212/〒445-8501住所不要/✉kikaku@city.nishio.lg.jp)

西尾市水道ビジョン(案)

市水道事業の将来を見据え、水道の理想像を具現化するために今後取り組むべき方策を定めたものです。

閲覧期間 1月19日(金)～2月19日(月)

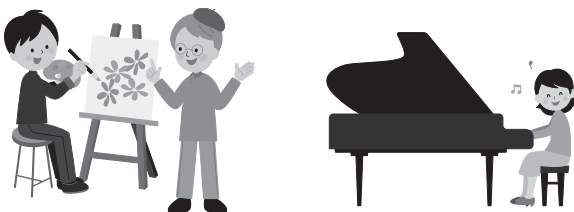
閲覧場所 水道管理課(水道庁舎1階)、市役所行政情報コーナー(1階)、各支所、各ふれあいセンター

(幡豆ふれあいセンターを除く)、幡豆公民館

意見書の提出先・問合せ先 水道管理課管理担当(☎65・2184/FAX57・5220/〒445-8501住所不要/✉suidou-k@city.nishio.lg.jp)

第2次西尾市文化振興計画(案)

文化・芸術活動がしやすい環境づくりや、活動を支える人材育成など、文化・芸術によるまちづくりの指針となるものです。



閲覧期間 2月6日(火)～3月7日(水)

閲覧場所 文化振興課(岩瀬文庫内)、市役所行政情報コーナー(1階)、各支所、佐久島出張所、各ふれあいセンター(幡豆ふれあいセンターを除く)、吉良町公民館、幡豆歴史民俗資料館、各図書館

意見書の提出先・問合せ先 文化振興課庶務担当(☎56・6660/FAX56・2787/〒445-0847亀沢町480/✉bunshika@city.nishio.lg.jp)