



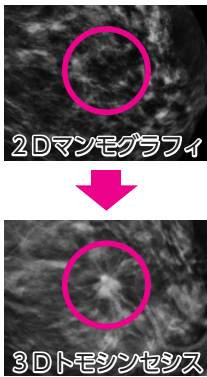
市民病院通信

乳がんの検査に 新装置を導入

市民病院管理課 (☎56・3171)

3Dデジタルマンモグラフィ 装置を導入

市民病院では、乳がんの検査に「3Dデジタルマンモグラフィ装置」を導入しました。3Dデジタルマンモグラフィ装置は優れた画質での撮影や低被ばくなどのメリットがあります。3Dトモシンセシスと呼ばれる技術で、より正確に診断できます。3Dトモシンセシスとは角度を変えて複数の方向から撮影し、収集したデータを3次元的に再構成して断層像を作成できる技術です。乳房断面の画像を得ることができ、2Dマンモグラフィでは見つけにくかった、正常な乳腺に隠れてしまいがちな病変を見つけ出すことが可能です。病変に焦点の合った断面で観察できるため、発見率の向上に期待できます。



乳腺外来

乳腺外来では、乳房の病気を

診断し、治療を行っています。

乳がんは日本人女性がかかるがんの中で一番多く、仕事や子育てに忙しい30歳代後半から増加し、50歳前後がピークになります。定期的に検診を受けることで、早期のがんを見つけることができます。乳がんは早期に発見し、治療すれば治る可能性が比較的高く、手術をして再発なく過ごしている方が多くいます。

乳がんの代表的な症状は、しこりで、早期の乳がんは痛みを伴うことはまずありません。最近では検診が普及し、自覚症状がなくても発見できる乳がんも増えています。乳房に異常を感じた場合は、早めに医療機関を受診してください。開業医の先生からの紹介にも対応しています。

乳腺外来の受付日時

祝日を除く毎週月・木曜日
午前8時30分～11時

乳がんドック開設を準備中

女性スタッフによる乳がんドックの開設に向けて準備を進めています。検診の内容は、視触診・マンモグラフィ・超音波などです。

市民病院Q&A

Q 気管支喘息には自己管理が大切だと聞きました。何に気を付けたらいいですか。

慢性呼吸器疾患看護認定看護師 青山 理

A 起きたときだけ処置すれば良い病気ではありません。また数週間で治るものではなく、治療を毎日続ける必要があるため、日々の自己管理が重要です。



気管支喘息の原因は気温の変化や風邪、ほこり、カビ、たばこの煙などさまざまで、さらにストレスや疲れが重なると、症状が悪化することがあります。発作がどんな時に起こるか毎日記録することで、病気の治療に役立ちます。「いつ症状が出たか」「どんな症状だったか」「薬を使ったか」などを記録してみてください。「風邪の時に調子が悪い」「ほこりっぽいところにいると悪化する」など、どんな場面で、どんな症状が出たかを記録すれば、発症の原因や時期を把握できます。

気管支喘息は正しく治療すれば、良くなる病気です。記録をもとに、どんな治療が最適で、正しい受診のタイミングはいつなのか、医師と話し合うことが大切です。気管支喘息の症状が出た場合は、我慢せずに早めに病院を受診し、適切な治療を受けてください。

市民病院管理課 (☎56・3171)

図書館ナビ

Library Navi

11月の
休館日

全館共通 11日(月)・18日(月)・25日(月)
各館 西尾市立図書館 (☎56・6200) …21日(木)
一色学びの館 (☎72・3880) …なし
吉良図書館 (☎32・3400) …なし
幡豆図書館 (☎62・6588) …なし

おすすめの新材

ごみ育
日本一楽しいごみ分別の本
著…滝沢秀一
イラスト…ニコ・ニコルソン/太田出版

「ごみって何?」「どうやって捨てればいいのか?」に答えます。ごみ清掃員とお笑い芸人の顔を持つ著者がクイズ形式でごみの種類や出し方、分別のこつを伝えます。



11月の映写会

館名	対象	日時	タイトル
西尾市立図書館	小学生以下	9日(土) 午前10時30分	ぴったんこねこごかな6
	中学生以上	9日(土) 午後2時	汚名
一色学びの館	小学生以下	23日(祝) 午後2時	新ざわむ森のがんこちゃん1「ずるい? ずるくない?」ほか
	中学生以上	24日(日) 午後2時	いのちの林檎
吉良図書館	小学生以下	16日(土) 午後1時30分	ころわんのおはなし ころわんがよいどん ほか
	中学生以上	16日(土) 午後2時30分	坂本龍馬の生涯
幡豆図書館	小学生以下	2日(土) 午前11時	チャーリーとこぐまのミモ シーズン2-1
	中学生以上	2日(土) 午後2時	完全解剖 ティラノサウルス

11月のおはなし会

団体名など	対象	日時
▼西尾市立図書館		
おはなしの会きらら	園児・小学生	2日(土) 午前11時
おはなしドキドキ	0～4歳児	12日(火)・26日(火) 午前10時30分
水曜おはなし会	どなたでも	6日(水)・13日(水)・20日(水)・27日(水) 午後3時
よちよちさんのおはなし会	0～2歳児	14日(木)・28日(木) 午後3時30分
鶴城ボランティアーズ	園児・小学生	16日(土) 午後3時
▼一色学びの館		
土曜日のおはなし会	園児・小学生	2日(土)・9日(土)・16日(土) 午前10時30分
めそっこランド	2～3歳児	14日(木) 午前11時
ラッコランド	0～1歳児	21日(木) 午前11時
▼吉良図書館		
おはなしキラキラ	0～4歳児	6日(水)・20日(水) 午前10時30分
ひよこランド	2～4歳児	13日(水)・27日(水) 午前10時30分
よみきかせ会	園児・小学生	3日(祝) 午前10時30分
土曜お話し会	園児・小学生	9日(土) 午前10時30分
おはなしくるりん	園児・小学生	20日(水) 午後4時
▼幡豆図書館		
幡豆よみきかせの会	園児・小学生	10日(日)・24日(日) 午前10時30分
いちごおはなし会	0～1歳児	26日(火) 午前10時
おはなしぴよん	2～3歳児	5日(火) 午前10時45分
はずっこおはなし会	園児以上	19日(火) 午後4時10分

児童館だより 11月

内容	対象	日時など
▼中央児童館 (☎57・5661)		
ちびっこ集まれ	0～3歳	7日(木)…0歳児ふれあい遊び 14日(木)…大きくなったかな(身長・体重) 21日(木)…楽器遊び 28日(木)…買い物ごっこ 午前10時30分～11時
おもしろ遊び(風船バレー)	小学生	16日(土) 午後2時
出前児童館	幼児～小学生	7日(木) 午後3時～4時15分 …三和ふれあいセンター
パパも遊ぼう プリオ	親子	9日(土)・23日(祝) 午前9時～正午
▼吉良児童館 (☎32・1191)		
ちびっこ集まれ	0～3歳	1日(金)…誕生会 8日(金)…エアポリン 15日(金)…親子体操 22日(金)…お店屋さんごっこ 午前10時30分～11時
お父さんと遊ぼう(新聞紙)	親子	9日(土) 午前10時30分～11時
ワクワクキッズ(エアポリン)	幼児～小学生	16日(土) 午前10時30分～11時
プラ板	幼児～小学生	毎週土曜日 午前10時～11時30分、午後1時30分～4時

- 就学前のお子さんは保護者同伴
- 詳しくは各施設に、直接お問い合わせください。
- 児童館全般については、子育て支援課 (☎65・2108) へ。

内容	対象	日時など
▼一色児童センター (☎74・2800)		
ちびっこ集まれ	0～3歳	13日(水)…リズム遊び 20日(水)…親子体操 27日(水)…紙で遊ぼう 午前10時30分～11時
パパと作って遊ぼう(万華鏡を作ろう)	幼児～小学生	9日(土) 午前10時30分～11時30分
ビンゴゲーム	幼児～小学生	23日(祝) 午前10時30分～11時30分
きりがみ遊び(チョッキンさん)	幼児～小学生	2日(土) 午前10時30分～11時30分
キラ☆キラパジャマ	幼児～小学生	毎週土曜日 午前10時～11時、午後2時～3時
▼幡豆児童館 (☎63・0131)		
ちびっこ集まれ	0～3歳	1日(金)…リズム遊び 8日(金)…読み聞かせ 15日(金)…手形 22日(金)…お店屋さんごっこ 午前10時30分～11時
わくわくチャレンジ(パルーン)	年少～小学生	17日(日) 午前10時30分～11時
制作(けん玉)	年少～小学生	火～日曜日 午後4時～4時30分 土・日曜日、祝日 午前11時～11時30分