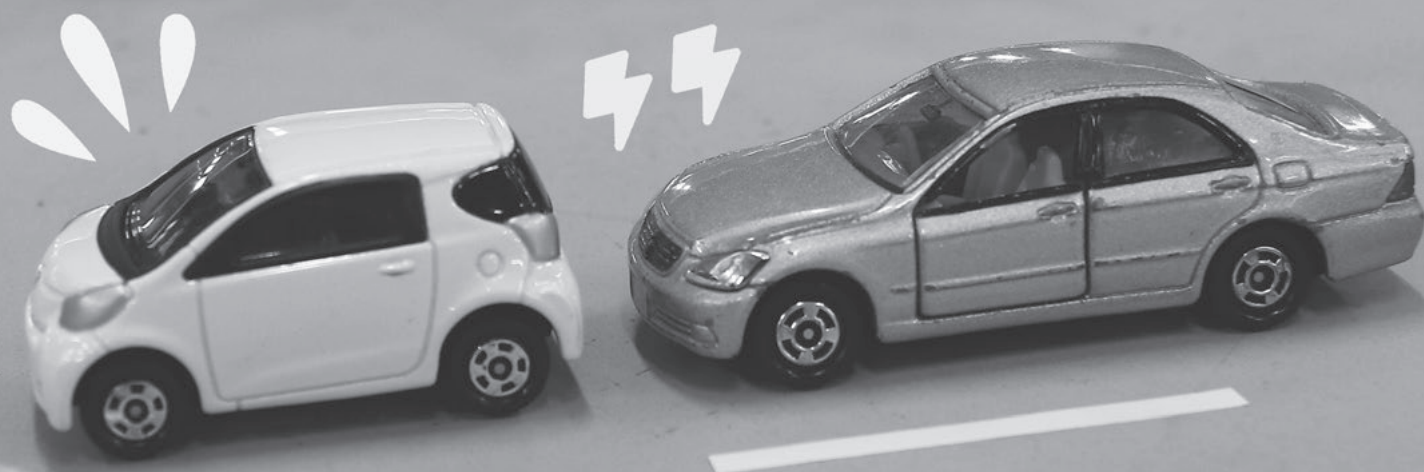


# NISHIO

2019

9/16

No.1478



## あくしつで おとなげなくて りせいが足りない**運転**

「あおり運転」は、**違法行為**です。

自動車を運転する際の安全な車間距離の目安は、時速40キロメートルで約20～30メートル、時速60キロメートルで約45～60メートルといわれています。心と時間に余裕を持ち、安全な車間距離を保ちましょう。

### CONTENTS

トピックス	02
観光information	06
伝えよう！防災のココロ／キッズアルバム	07
お知らせ	08
環境のとびら／いきものふれあいの里の催し	11
健康通信／市民病院Q&A	12

図書館ナビ／児童館だより	13
保健ガイド	14
市民相談	16
みんなの情報ガイド	17
休日診療案内	18