

広報にしお

みんなをつなぐ情報誌

NISHIO

2019

9/1

No.1477



CONTENTS

- 02 西尾が誇る熱き心意気 西尾祇園祭
- 04 トピックス
- 08 中村市長のちょっと聞いてよ
- 09 観光information
- 10 まちの話題
- 12 お知らせ
- 18 愛知こどもの国へ遊びに行こう！
佐久島発 島の風だよ
- 19 ほんものづくり隊
- 20 市民記者が行く！ 広報サポーターレポート
- 21 にしおdeキラリ☆サークル/キッズアルバム
- 22 西尾市史ニュース/にしがま線の車窓から
- 23 スクールスマイルショット/西尾市のデータ

西尾が誇る熱き心意気

西尾祇園祭





7月12日～14日、「西尾祇園祭」が行われ、六万石の城下町の夏を彩った。

本番への機運を盛り上げる町ぞろいや手踊りで、祭りの幕が開く。約400年続く伊文神社みこしや、時代絵巻さながらに練り歩く大名行列。大屋形などは、祭りの歴史を今に伝える。上空に漂う雨雲を振り払うかのように、みこしを担ぐ子どもたちの元気な声や、「ヨイコラ」と獅子舞を囃し立てる声が響き、伝統を受け継ぐ心意気が城下町を熱気の渦に巻き込んだ。

市民総踊り「踊ろっ茶・西尾!!」では、個性あふれる衣装を身にまとった参加者が、気持ちの一つにパフォーマンスを披露。祭りの盛り上がりは最高潮に達した。「踊ろっ茶・西尾!!」は来年リニューアルされ、新たな企画が始まる。西尾の夏をさらに熱く盛り上げてくれることだろう。





負けられない戦いが今年も始まる エアリービーズ 開幕戦

10月12日(土)・13日(日)
正午試合開始
総合体育館

▶12日(土) / 久光製薬スプリングス戦
▶13日(日) / 岡山シーガルズ戦

にしお 240人を無料で招待

対市内在住または在学、在勤の方

定各日120人(抽選)

申9月1日(日)~13日(金)に、いずれかの方法で申し込んでください。

▶直接…総合・中央・鶴城の各体育館、一色B&G 海洋センター、コミュニティ公園、幡豆公民館へ。申込書は各施設に用意。

▶パソコン・スマートフォンなど…あいち電子申請・届出システムで申し込み

他席は2階自由席。抽選結果は9月20日ごろ、はがきでお知らせします。

あいち電子申請・届出システムはこちら



チケット販売

申時▶ファンクラブ優先販売…9月7日(土)~11日(水)

▶一般販売…9月14日(土)~10月11日(金)

申Vリーグホームページ、チケットぴあ(Pコード…843-687)、コンビニで申し込み。購入方法の詳細は

Vリーグホームページで確認

Vリーグホームページはこちら



ファンクラブ会員を募集

ファンクラブの制度をリニューアル。新たな会員を募集します。

会員期間 9月1日(日)~2年8月31日(月)

年会費 1,500円~3万円

申「エアリービーズオフィシャルファンクラブ」ホームページから申し込んでください。

オフィシャルファンクラブホームページはこちら



市民討議会の参加者を募集

対市内在住の18歳以上の方の中から無作為に選んだ2,000人

時11月24日(日) 午前10時～午後2時

場市役所51ABC会議室

内まちづくりについて話し合い、まちづくりのヒントにします。

定30人(抽選)

申問参加案内が届いた方のうち、市民討議会への参加を希望する方は9月27日(金)までに、申込書を参加案内に同封の返信用封筒で地域つながり課(☎65・2178)へ。参加を希望しない方はアンケートを返信用封筒で返送してください。

他討議会はどなたでも自由に見学できます。



県内初の導入

西尾市パートナーシップ宣誓制度

性的少数者の意思を尊重し、生きづらさを少しでも解消するため「西尾市パートナーシップ宣誓制度」を9月1日から開始します。これは、性的少数者のパートナーシップ関係(人生のパートナーであること)を市が認める制度で、希望する二人が宣誓書を提出し、市が証明書を交付します。

性的少数者とは、好意を持つ性が必ずしも異性のみではない方、または心の性が出生時の性とは異なる方のことです。民間団体の調査によると、日本人の13人に1人が性的少数者であるといわれています。性的少数者のことを表わす総称の1つに、レズビアン(L)、ゲイ(G)、バイセクシュアル(B)、トランスジェンダー(T)の4つの頭文字をとった「^{エル}LG^{ビー}B T」という言葉があります。



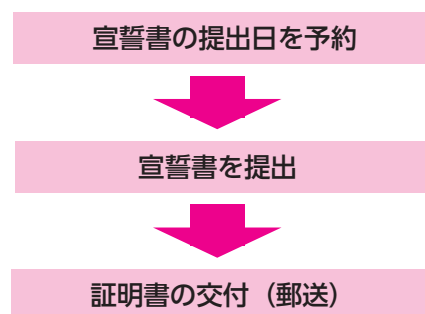
対次の①～③を全て満たす方

①成年に達している

②市内在住または市内へ転入予定である

③配偶者がなく当事者以外とパートナーシップ関係にない

申問宣誓書提出日の1週間前までに電話で地域つながり課(☎65・2178)へ。手続きは次の手順です。



性的少数者に関する取り組み

「パートナーを生命保険の受取人にできる制度」や、「携帯電話会社の家族割引を受けられる制度」など民間事業者のサービスを利用できる機会が増えています。証明書には法律上の効果はありませんが、社会全体で性的少数者に関する取り組みが広がっています。

企画展「一色氏と一色町とのつながり」

時 9月14日(土)～10月14日(祝)

場 一色学びの館

内 室町時代を中心に栄えた一色氏と一色町、吉良氏や今川氏との関係が分かる資料を展示・解説します。

¥ 無料

● 展示解説

時 9月28日(土) 午後2時30分

申 事前申し込み不要

問 一色学びの館 (☎72・3880)

● 学び大学「中世の一色氏と一色町」

時 9月22日(日) 午後2時

場 一色地域交流センター

定 350人(先着)

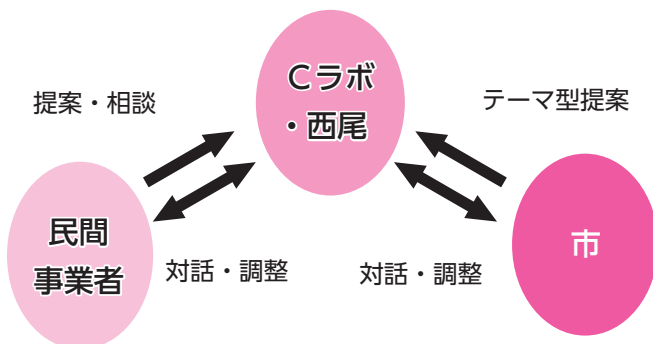
¥ 無料

講 愛知大学教授 山田邦明氏、郷土史家 水谷寛明氏

申 9月7日(土)から、講座名・氏名・電話番号を直接またはファクスで一色町公民館 (☎72・3411/FAX73・6969) へ。

官民連携ワンストップ対話窓口「Cラボ・西尾」を創設

多様化する行政ニーズに対応し、行政サービス向上などを目的とした民間事業者からの提案や相談を受け付けるワンストップ対話窓口を企画政策課内に創設し



ました。民間事業者の方で行政への提案や相談がありましたら、「Cラボ・西尾」をご利用ください。

問 企画政策課 (☎65・2154)



第55回一色マラソン大会

時 2年1月26日(日) 午前8時40分～正午

※雨天決行

場 一色町体育館周辺

種目・参加資格

▶ ハーフマラソン… 2時間30分以内で走れる16歳以上の方

※途中2か所のチェックポイントあり

▶ 10キロメートル… 高校生(男子)・一般

▶ 5キロメートル… 高校生・一般

▶ 3キロメートル… 中学生

▶ 2キロメートル… 小学生・ジョギング

定 4,300人(先着)

¥ ▶ ハーフマラソン(高校生を含む)… 3,500円

▶ 一般… 2,500円

▶ 高校生… 1,500円

▶ 小学生・中学生・ジョギング… 1,000円

申 ▶ 直接… 10月31日(木)までに、参加料を直接総合体育館(午前9時～午後5時)または一色B&G海洋センター(午前9時～午後8時)へ。月曜日、9月17日(火)・24日(火)・10月15日(火)を除く。

▶ インターネット… ランネットに会員登録し、10月31日(木)までに申し込んでください。手数料がかかります。

▶ 郵便局… 10月21日(月)までに、大会要項に添付の「払込取扱票」で参加料を振り込んでください。手数料がかかります。

他 詳しくは大会要項をご覧ください。要項は一色B&G海洋センターや総合体育館、中央体育館などに用意。大会ホームページでダウンロードもできます。

問 スポーツ課 (☎54・0002/総合体育館内)

幼児教育・保育の利用料を無償化

10月1日から、利用料を無償化します。条件は施設や年齢などで異なり、認定手続きなどが必要です。

対象となる施設・事業 幼稚園や認定こども園、保育園、市が認めている認可外保育施設など

保育の必要性の認定 保護者が就労や病気などのため家庭で保育ができないことを市が認定します。認定には申請が必要です。

無償化の範囲 世帯の状況や利用する施設・事業、児童の年齢で異なります。給食費や教材費、行事費な

ど無償化の対象にならない費用もあります。

申下表で手続きが必要な方は、直接各施設または保育課へ。

他内容を変更することがあります。詳しくは市ホームページで確認してください。現在、保育園などを利用している方には、利用施設から手続きなどの案内があります。

問保育課 (☎65・2110)

市ホームページ
はこちら



無償化の主な例

対象の施設・事業	3歳～5歳児				0歳～2歳児	
	保育の必要性の認定あり	手続	保育の必要性の認定なし	手続	保育の必要性の認定がある住民税非課税世帯	手続
保育園	無償	不要	—		無償	不要
認定こども園	無償	不要	無償	不要	無償	不要
公立幼稚園	無償	不要	無償	不要	—	
私立幼稚園	無償	必要	無償	必要	無償	必要
幼稚園や認定こども園の預かり保育	月額1万1,300円まで無償	必要	—		満3歳児のみ幼稚園などの利用実績に応じて月額1万6,300円まで無償	必要
認可外保育施設(※)	月額3万7,000円まで無償	必要	—		月額4万2,000円まで無償	必要

※地域型保育・企業主導型保育事業、認可外保育施設、一時預かり事業、病児保育事業、ファミリー・サポート・センター事業で、市が認定した施設。対象児童は認可保育所や認定こども園を利用できない児童

公共施設の使用料などを引き上げ

10月からの消費税率引き上げに伴い、使用料などを引き上げます。改定額は各担当課や各施設へお問い合わせください。

●令和元年10月1日から引き上げる主なもの

消費税率引き上げ(2%)に相当する額を引き上げます。

- ・休日診療・障害者歯科診療所文書料、佐久島診療所文書料(健康課/☎57・0661)
- ・下水道使用料(下水道管理課/☎65・2189)
- ・水道料金(水道管理課/☎65・2184)
- ・市民病院個室使用料・文書料など(市民病院管理課/☎56・3171)

●令和2年4月1日から引き上げる主なもの

消費税率が5%から8%へ引き上げられた際に引き上げていないため、5%からの引き上げ(5%)に相当する額を引き上げます。

- ・総合福祉センター使用料、幡豆いきいきセンター

使用料(福祉課/☎65・2114)

- ・げんきプラザ使用料(健康課/☎57・0661)
- ・市民活動センター使用料(地域つながり課/☎65・2178)
- ・佐久島クラインガルテン使用料(佐久島振興課/☎72・9607)
- ・西尾勤労会館使用料(商工観光課/☎65・2168)
- ・粗大ごみに係る手数料、し尿に係る手数料(ごみ減量課/☎34・8113)
- ・公民館・ふれあいセンター使用料、一色地域交流センター使用料(生涯学習課/☎55・3515)
- ・体育館使用料、ふれあい広場使用料、屋外体育施設夜間照明使用料、学校体育施設スポーツ開放使用料(スポーツ課/☎54・0002)
- ・文化会館使用料、歴史公園使用料(文化振興課/☎56・6660)

問財政課(☎65・2166)

今月のテーマは…

こんなにすごい！
西尾の農業



西尾には全国に誇れる農産物がたくさんあります。抹茶の原料のてん茶や、カーネーションなどの花きは有数の生産量を誇ります。また、最先端技術「農業用ICTツール」をいち早く導入したキュウリや小麦の生産効率は全国トップクラスです。

—西尾では農産物がどのくらい作られていますか。

市長 全国有数の生産量を誇るのが抹茶の原料のてん茶やカーネーションなどの花きです。てん茶の年間生産量は466トンで、**全国生産量の約2割、県内の約9割**を占めています。また、カーネーションは300品種以上を栽培しています。年間に2368万本を生産し、**全国生産量の約1割、県内の約6割**を占め、名古屋を中心に全国へ出荷されています。他にも米や小麦、大豆を中心に、野菜や果物、畜産など多くの農畜産業が営まれています。

—西尾の農業はどんな特徴がありますか。

市長 小麦の1000平方メートルあたり収穫量は都道府県別で愛知県が1位。その愛知県内で最大の小麦の産地である西尾市は、全国トップクラスの生産技術を持っているといえます。色が白くコシがある麺を作れる新品種「きぬあかり」を多く生産しています。

キュウリの生産では、**日本で最先端の「農業用ICTツール」**を導入しています。ハウス内の温度や湿度、二酸化炭素濃度などの情報を生産者同士が共有し、生産技術の向上に役立てています。高い生産性と品質を誇り、1000平

方メートルあたりの生産量は全国平均の2倍以上です。

西尾市で生産される主な作物

種類	年間生産量	県内での生産割合、順位
てん茶	466トン	86% (1位)
カーネーション	2,368万本	60% (1位)
キュウリ	3,470トン	27% (2位)
小麦	5,820トン	25% (1位)
大豆	764トン	28% (1位)

—どのように農業を盛り上げていますか？

市長 JA西三河と協力し、小学生の米作り体験を行っています。この取り組みは農業への理解を深める優れた食育活動として認められ、**農林水産大臣賞を受賞**しました。また、新たに農業を始めたい方や、さらに事業を大きくしたい方を支援するため、農業用機械の導入支援などもしています。

—全国お茶まつりとは何ですか。
市長 全国お茶まつりは、全国各地で生産されているお茶や、その生産者などを集め、お茶の品評

会などを行う全国的なお茶の祭です。西尾市で開催されるのは15年ぶりです。11月16日・17日の式典に併せて「西尾の抹茶博」を開催し、文化会館から歴史公園までの一帯でイベントを行います。旧近衛邸では朝・昼・夜で異なる形の「茶会」、西尾小学校体育館では抹茶の新しい楽しみ方を体験できる「抹茶スイーツフェス」、総合グラウンドでは地元産の農産物を購入できる「農林水産振興展」を開催します。西尾の抹茶博アンバサダーのアイドルグループポイズアンドメンのメンバー小林豊さんが登場する企画も計画中です。その他、ポイズアンドメン研究生やアイドルグループ小野小町の皆さんのステージを楽しんでいただけます。ぜひ会場へ足を運んでください。



愛知県が1,000平方メートルあたりの小麦生産量全国1位になったことを知事へ報告する市内の生産者

事業の内容について、詳しくは農林水産課（☎65・2135）へ。

2019きらまつり参加者を募集

11月9日(土)・10日(日)にコミュニティ公園で行われる「2019きらまつり」の参加者を募集します。

申問 直接または電話できらまつり実行委員会事務局 (☎32・1141/西尾みなみ商工会本所内) へ。

フリーマーケット出展者

時 11月9日(土)・10日(日) 午前9時～午後4時
出展費 1日3,000円
出展数 10ブース(先着)
 ※ブースサイズ…間口3.5メートル×奥行き2.3メートル
申時 9月30日(月)まで

ボランティアスタッフ

時 11月9日(土)・10日(日)
 ※1日または半日のみの活動も可
内 会場内の案内や清掃作業、駐車場整理、シャトルバス案内など
申時 9月30日(月)まで

のど自慢大会 in「きらまつり」出場者

対 市内在住または在勤の方
 ※グループでの参加も可
時 11月9日(土) 正午ごろ
定 20組(抽選)
申時 10月10日(木)まで
他 詳細は、申し込み後お知らせします。

優勝者には
台湾旅行を
プレゼント



＼お得意に出店／

みどり川四九朝市の「おためし出店者」を募集

四九朝市の「おためし出店者」を募集します。キッチンカーや雑貨店などの出店も大歓迎。気軽に申し込んでください。四九朝市は、毎月4と9のつく日の午前8時～正午にみどり川沿いで開催。新鮮な魚や野菜など、さまざまな店舗が並び、多くの人を訪れます。

時 毎月4日・9日・14日・19日・24日・29日

※1月4日を除く。

場 みどり川桜並木周辺(西尾信用金庫中央支店東)

出店料 月額(6回分)2,000円

※通常の出店は7,200円

申問 開催日の午前8時～正午に、直接または電話でみどり川四九朝市事務所 (☎54・1469/桜木町4-1-5) へ。

GOGO! 三河湾

佐久島クルーズ&クイズラリー

チャーター船で三河湾をクルージング。佐久島ではクイズラリーを行い、正解者の中から抽選ですてきな賞品をプレゼントします。

時 10月27日(日)・11月10日(日)

①午前10時30分出発 午後3時55分帰港

②午前11時25分出発 午後4時45分帰港

※雨天中止

集合場所 宮崎港(吉良町)

コース 宮崎港→佐久島西港→宮崎港

¥ ▶中学生以上…1,300円 ▶小学生…600円

▶未就学児…100円



※11月10日(日)のみ、大あさり丼の昼食付きプランあり。中学生以上は2,100円、小学生は1,400円

申問 各開催日の3日前までに、電話で市観光協会 (☎65・2404/西尾コンベンションホール内)、土・日曜日、祝日は西尾観光案内所 (☎57・7840/西尾コンベンションホール内) へ。同協会ホームページからも予約できます。

第23回はズストーンカップチャレンジレース 熱い思いをオールに込めて



第23回はズストーンカップチャレンジレース2019が7月28日、東幡豆港で行われました。前日の台風が嘘のような真夏の太陽の下、46チームの選手がイカダに乗り込み、ゴールを目指して幡豆の海を疾走。優勝チームの手にはストーンカップが掲げられました。

一色干潟で生き物観察会 探して、見つけて、触って



7月31日、三河湾最大の干潟・一色干潟で生き物観察会が行われました。干潟の役割や三河湾の環境を学んでもらおうと西三河南部生態系ネットワーク協議会が開催。子どもたちは、潮の引いた干潟に入ると夢中になってカニやエビ、アサリなどを探していました。

西尾市の将来を担う皆さんと市長によるまちづくりトーク 若者の声を市政運営に取り入れる



8月2日、白百合学園・西尾高等家政専門学校の皆さんと市長によるまちづくりトークが行われました。和やかな雰囲気の中、住みやすいまちづくりをテーマに通学路や自然環境のことなど、自分たちが日頃感じていることについて市長と意見を交換しました。

浴衣で盆踊り 日本の文化を楽しく体験



8月4日、総合福祉センターで浴衣で盆踊りが行われました。参加したのは中国人やベトナム人、インドネシア人など約120人。色とりどりの浴衣を着付けてもらい、「ダンシングヒーロー」や「郡上節」などの曲に合わせて日本の文化である盆踊りを楽しんでいました。

西尾市子ども会球技大会

一投一投に力を込めて



8月3日、西尾市子ども会球技大会(競技種目ドッジボール)が総合体育館で開催されました。市内25小学校区から、校区大会を制した男女合わせて48チームが参加。どのチームも、勝利を目指して全力プレーで戦い抜きました。

第64回愛知県消防操法大会

幡豆消防団が訓練の成果を発揮



7月20日、第64回愛知県消防操法大会が蒲郡市で開催され、西尾市を代表して幡豆消防団がポンプ車操法の部に出場しました。約4か月にわたる厳しい訓練を積み重ねてきた選手たちは、持ち前のチームワークの良さを発揮。大舞台上で訓練の成果を披露しました。

市指定無形民俗文化財「堤通手永御田扇祭り」

歴史と伝統を乗せて、つなぐ神輿



7月28日、約400年の歴史を持つ堤通手永御田扇祭りが行われました。岡崎市と西尾市の20の町で1年ごとにみこしや旗などが引き継がれ、20年に1度順番が回ってきます。今年は西浅井町から東浅井町へ引き継がれ、引き渡しを行う行列には約250人が参加しました。

防災レシピコンテスト

災害の時こそ食に楽しみを



災害時の食にスポットを当てた防災レシピコンテストが西三河で初めて行われました。「防災を楽しむ」をテーマに、参加者は災害時の調理法などを学び、チームで考えたレシピを発表。身近な材料で、家庭でも簡単に作れるよう、アイデアを出し合っていました。

お知らせ

どなたでも参加できる、費用が無料、事前申し込みが不要の場合、対象や金額、申込方法を記載していません。紙面の都合で全てをお伝えできませんので、詳しくは各記事の問合せ先に確認してください。

催し

西尾市資料館企画展

「こころのいせき」

時 9月14日(土)～10月20日(日)

午前9時～午後5時

※9月30日(月)、10月7日(月)を除く。

場 西尾市資料館

内 市内の遺跡で見つけた多彩な遺物を展示

●展示解説

時 10月12日(土) 午後1時30分

問 岩瀬文庫(☎56・2459)

作って遊んで学ぼう

時 9月21日(土) 午前10時～午後3時

場 一色地域文化広場

内 防災カプフェートーク(午前11時15分から/託児あり)、

もくもくハウス体験、防

かまどで炊飯体験、巨大立

体防災マップを作るう、防

災グッズワークショップ、

防災時でも作れる親子料理

教室(午前9時30分から/

事前申し込みが必要、防災

書籍コーナー

申 事前申し込みが必要なもの

は9月3日(火)から、子育て

て・多世代交流プラザ(☎

73・4487)へ。

他 託児の予約は9月3日(火)か

ら、一色町公民館(☎72・

3411)へ。

浴衣に着がえてお月見茶会

時 9月14日(土) 午後4時～8時

※茶会は午後6時～8時

場 一色地域文化広場

内 月を見ながら、浴衣で西尾

の抹茶と菓子を楽しむ。

定 ▼着着け：男女各15人

▼茶会：30人(共に先着

¥5000円

講 ▼着着け：右川京子氏

▼茶会：織田緑氏

申 9月3日(火)から、一色町

公民館(☎72・3411)へ。

いっしきひろばで婚活

対 20歳～45歳の独身の方で、

全2回に参加できる方

時 10月19日(土)・20日(日) 午後

2時～5時

場 一色地域文化広場

内 異性とコミュニケーション

講座や芋掘り体験、ハー

バリウム作りなど

定 男女各15人(抽選)

▼男性：5000円

▼女性：3000円

申 9月7日(土)から、子育て

多世代交流プラザ(☎73

・4487/☎kosodate

@shikicc.jp)へ。一色

地域文化広場ホームページ

でも申し込み可

文芸講演会

時 10月3日(木) 午後2時～3時30分

場 文化会館会議室302

演 題 百人一首とは何か

講 大塚寅彦氏

定 100人(先着)

¥4000円

申 9月10日(火)から、直接西

尾文化協会(☎56・575

7/文化会館内)へ。

第38回市民音楽祭

時 10月6日(日) 午後1時

場 文化会館大ホール

出演 西尾市民吹奏楽団、西

尾合唱団、恵保育園めぐみ

コーラス、ドレミファコー

ラス、ライリッシュ・オカ

リナ会、フェリーチェ、K

ーRARA、西尾さざ波コ

ーラス、熊味保育園長児

西尾フィルハーモニー管弦

楽団

¥5000円

申 9月10日(火)から、直接西

尾文化協会(☎56・575

7/文化会館内)へ。

県ラダーゲッター選手権大会三河地区大会

時 9月28日(土) 午前10時～午

後4時

場 総合体育館

内 ひも付きのボールをラダー

(はしご)に投げ、ラダーに

引つ掛かるとポイントにな

る「ラダーゲッター」の三河

地区大会

定 32組(先着/2人1組)

¥1人10000円

申 9月3日(火)～13日(金)に、申

込書を総合体育館(〒44

5100006小島町大郷1

番地1/☎54・7762)へ。9月9日(月)を除く。申

込書は総合体育館、中央体

育館、鶴城体育館、一色B

&G海洋センター、コミュ

ニテイ公園、幡豆公民館に

用意。1人でも申し込み可

他 小学生以下は保護者同伴

問 スポーツ課(☎54・000

2/総合体育館内)

広告

本格的なピッツァ&パスタ
豊富なメニューが食べ放題!

菜園プッフェビソリーノ

Pisolino

ご予約受付中!

TEL 0563-54-6556

西尾市道光寺一丁目4番地15

お得な情報が満載

http://www.pisolino-nishio.com

広告

相続・離婚・債務整理
交通事故の相談は初回無料
その他、労働・企業法務・刑事事件応需

夜間・休日法律相談可

愛三西尾 法律事務所

代表弁護士/井上洋一 (愛知県弁護士会所属)

西尾市桜木町3丁目51-3 林ビル2F

TEL.0563-53-0220 駐車場あり www.aisan-law.jp

広告

市街化調整区域の土地利用・売買には
さまざまな法的制限があります

農地転用 建築許可
売買 賃貸 相続

ショウカイ

正海行政書士事務所

西尾市住崎四丁目106番地 行政書士 正海 浩

私たちが
相談しました!

ご相談はお気軽に

0563-54-7707

市営住宅入居者募集

Inscrições dos Apartamentos Municipais Abertas

募集している市営住宅一覧

※EV=エレベーター

住宅名	間取りなど	家賃(円)	戸数
宮浦住宅 (米津町宮浦68)	3階/4階建/EV無 風呂釜など無 3DK/水洗	20,700 ~40,600	1 一般向
味浜住宅 (一色町味浜上 乾地20)	2階/4階建/EV有 風呂釜など有 3DK/水洗	26,900 ~52,900	1 一般向
中野郷住宅 (中原町半谷20)	2階建/ 風呂釜など無 2DK/非水洗	7,700 ~11,600	1 一般・単身向

時 申込期間 ▶ 9月5日(木)~12日(木)

抽選日時 ▶ 9月19日(木) 午前10時開始

入居可能日 ▶ 11月1日(金)

他 単身向は年齢などの制限があります。ほかに
 にも随時入居できる住宅が用意できる場合
 があります。

問 建築課 (☎65・2146)

アクション油ヶ淵2019

時 9月28日(土) 午前10時~午
 後3時

場 油ヶ淵水辺公園 (安城市東
 端町)

内 ①ミニビオトープ作り ②
 野鳥観察会 ③うなぎのつ
 かみ取り ④オリジナルエ
 コバッグづくり など

申 ①②は9月11日(水)までに
 申込書を県生活環境地盤対
 策室 (☎052・954・
 6220/〒460185
 01住所不要/FAX052
 ・953・5716/✉se
 katsujiban@pref.aichi.g
 ov)へ。申込書は市環境保
 全課 (☎34・8111/ク
 0)へ。

リンセンター内)に用意。
 油ヶ淵電子図書館ホームペ
 ージでダウンロード可

尚古荘で楽しむ おいしいお茶の入れ方

時 10月13日(日) 午後1時30分
 ~3時30分

場 尚古荘(歴史公園内)

内 おいしい茶の入れ方と茶の
 豆知識を学ぶ。

定 10人(先着)
 ¥1000円(抹茶と和菓子
 付き)

講 日本茶インストラクター
 稲垣啓氏

申 9月10日(火)~10月11日(金)
 に、尚古荘(☎53・038
 0)へ。

健康・福祉

高齢者通いの場

●健康づくり教室

対 全9回に参加できる方
 時 10月1日・8日・22日、11
 月12日・19日・26日、12月
 3日・10日・17日の毎回火
 曜日 午後1時30分~2時
 30分

場 福地ふれあいセンター

内 腰痛や膝痛の改善に役立つ
 美しく・楽しくなる体操

講 げんき体操会員

定 2000円
 申 20人(新規申し込みを優先)
 9月10日(火)午後1時~2時
 30分に、参加料を福地ふれ
 あいセンターへ。

●わくわくクラブの料理教室

時 ①10月7日(月)・23日(火)、11
 月1日(金)・18日(月)、12月
 6日(金)・17日(火) 全6回
 午前10時~正午

②10月11日、11月8日、12
 月13日の毎回金曜日 全
 3回 午前10時~正午

場 幡豆いきいきセンター
 内 ①こんにゃくや和菓子・魚
 料理など ②季節の料理や
 肉料理など

定 各20人(先着)

①2500円 ②1800円

申 9月14日(土)午後1時~2時
 に、幡豆いきいきセンター
 へ。

●一色健康体操

時 10月3日・17日、11月7日
 ・21日、12月5日・19日、
 2年1月9日・16日、2月
 6日・20日、3月5日・19
 日の毎回木曜日 全12回
 午後1時30分~3時

場 子育て・多世代交流プラザ
 内 正しい姿勢づくりとストレ
 ッチが目的の体操

定 50人(先着)
 ¥1000円

講 一色健康体操グループ

申 9月19日(木)午後1時から、
 子育て・多世代交流プラザ
 へ。

◆共通事項

対 65歳以上の方

他 電話での申し込み不可

問 長寿課 (☎65・2121)



勤務地 西尾

働きやすい環境づくりを実現していきます!

未満児(0歳・1歳・2歳)保育園誕生!

ご連絡 お待ちしております!!

職員の方は 保育園利用は無料!!

正規職員

介護職員 給与 21.1万円~
 時間/8:00~17:00

夜勤専従介護職員 給与 23万円~
 時間/16:00~翌9:30

ケアマネ 給与 25万円~
 時間/8:00~17:00

待遇/各種保険完備、昇給有、賞与有、
 交通費支給(当社規定による)
 休日/月9日休み(シフトによって早番・遅番あり)

パート

●週2日~OK!! ●フルタイム ●資格なしでもOK!! 経験者優遇
 ●WワークOK!! 希望でもOK!! ●あなたに合った勤務形態OK!!

介護職員 時間/8:00~17:30 土日時給100円アップ

資格時 900円~ ヘルパー 時 930円 介護 時 1,200円
 なし給 2級以上 (初任者研修) 給

家事手伝いスタッフ 食器洗い、洗濯、食事盛り付けなど
 10名~20名くらいの利用者さんの職場です! 資格なしOK

時間/9:00~14:00 時給 900円~ 待遇/交通費規定内支給
 (当社規定による)

週休 3日制 or 週休 2日制 選べ ます!

働き方改革 実施中!!

勤務先を 選べます!! 事務所先のご紹介

★緑町 ★徳次町 ★住持町 ★西浅井町
 まだ他に特典あります! 詳しくは面談にて

株式会社 アクティード
 ☎0563-52-0526
 住所/西尾市西浅井町道坂1-10
 担当/ヒガン [アクティード西尾] 検索

訪問看護師募集! (広告)

正規職員 給与 27.5万円 時給 1,700円~

待遇/各種保険完備、昇給有、交通費支給(当社規定による)
 時間/8:00~17:00

休日/土・日・祝、年末年始

2019年3月OPEN

0歳児~2歳までの定員19名となる
 ほいくえんが開園致しました!!
 お子様がいらっしゃる方も入園でき、安心して働けます!

毎日勤務 見る!聞!相談! 職場見学

アクティードグループの PRポイント

●正規職員は週休3日制度・
 短時間勤務(9:00~17:00)
 導入している!!

●週休3日制 or 週休2日制あなたに
 合った勤務形態が選べる!!

※お子様の成長とともに、変更可能です。

●年1回の長期休暇あり!!
 年休や有休の活用も自由!!

●自分で計画を立て、旅行に行くのも
 よし、家でゆっくり過ごすのもよし、
 自分へのご褒美につかって頂く
 長期休暇も選べます。

訪問看護ステーション アイナス
 ☎0563-52-0526
 住所/西尾市西浅井町道坂1-10 担当/ヒガン

カラダ測定会

対 40歳以上の方
時 10月3日(木) 午後2時～3時30分

内 筋肉量測定や管理栄養士の講話など

定 40人(先着)

他 ①はだしで測定 ②ペースメーカー使用者は測定不可

場 西尾市民げんきプラザ (☎65・0111)

運動ダイエットクラス
10月開始コース

対 40歳～69歳で、BMI(体重(kg)÷身長(m)÷身長(m))が23以上の方
 ※BMIが25未満の方は、他に条件があります。

時 10月9日(水)・15日(火)または17日(木)・30日(水)、11月13日(水)・27日(水)、12月11日(水)・25日(水)、2年1月8日(水)または14日(水) 全8回 午後1時30分～3時30分

※10月15日(火)、1月8日(水)・14日(火)は午前9時15分～11時30分

場 西尾市民げんきプラザ
内 3か月間の運動でダイエットをサポート。初回はオリエンテーション、2回目以降降健康度測定や運動を実施

定 10人(新規申し込みを優先) ¥10000円(健康度測定料2回分)

講 健康運動指導員、保健師

申 9月11日(水)～25日(水)に、西尾市保健センター(☎57・0661)へ。

他 ①1年以内の健康診断の結果を提出してください。②通院中の方は主治医に相談し、申し込んでください。

認知症家族交流会

対 認知症の方を介護している家族
時 9月25日(水) 午後1時30分～3時30分

場 市役所53ABC会議室
内 介護の悩みを話し合う。
問 長寿課(☎65・2120)

障害者扶助料

9月期分(4月～9月分)を9月20日(金)に振り込みます。金融機関でご確認ください。
問 福祉課(☎65・2113)

秋の遊ぼう会

対 ひとり歩きができる1歳半以上のお子さんとその保護者で、原則全4回に参加できる方

※子育て支援センターくさ

のみの講座に初めて参加する方を優先
時 10月10日～31日の毎週木曜日 全4回 午前10時～11時30分

場 住崎1号公園

内 親子でのふれあい遊びなど

定 15組(先着)

申 9月11日(水)～18日(水)午前9時30分～午後3時に、子育て支援センターくさの実

実保育園内)へ。申し込みは保護者に限る。

身体障害者福祉センター講座

●フラワールレンジ講座
時 10月7日、11月11日、12月2日の毎月曜日 全3回 午後1時30分～3時30分

内 季節の花をアレンジしてバスケットなどを作る。

定 10人(先着)

●折り紙講座
時 10月10日(水) 午前10時～正午

内 折り紙で作品を作る。
定 10人(先着)

●共通事項
講 黒柳美津子氏
場 総合福祉センター創作室

申 9月10日(火)～27日(金)午前9時～午後5時に、市社会福祉協議会(☎56・5900/総合福祉センター内)へ。土・日曜日、祝日を除く。

他 付き添いの同伴可。手話通訳やガイドを希望する場合は、事前に予約が必要。

手話奉仕員養成基礎講座

対 入門講座経験者または入門講座修了程度の知識を有する方

時 10月9日～2年3月11日の毎水曜日 全22回 午後1時～3時

場 総合福祉センター第6集会所

内 手話の基本文法や日常会話を学ぶ。
定 20人(抽選)
料 3300円(テキスト代)

講 西尾聴覚障害者協会、手話通訳を考える会
申 9月10日(火)～26日(水)午前9時～午後5時に、市社会福祉協議会(☎56・5900/総合福祉センター内)へ。土・日曜日、祝日を除く。



広告
 西尾コンベンションホール
 ●1年前からご予約可
 ●申込は先着順です
 株式会社西尾駅西開発
 〒445-0852 愛知県西尾市花ノ木町4丁目64番地
 TEL 0563-77-3887

大切なお家族を送るセレモニー **広告**
 ご自宅で セレモニー ペットの旅立ち Thank you my family 西尾店
 ご自宅で 火葬・ご返骨
 「ありがとう」
 の気持ちを込めてペットの旅立ちをお手伝いします。
 TEL 0563-65-0810 24時間 ネット予約 http://pet-tab.jp/
 (営業時間 10:00～19:00/月曜日定休) ペットの旅立ち 検索
 〒445-0874 愛知県西尾市菱池町洲崎47 (株)モーターランド

2年西尾市成人式

企業広告VTRと手提げ袋の提供者を募集

●成人式会場で放映する企業広告VTR

成人式会場の大型ビジョンで、新成人へのお祝い
 のメッセージを兼ねた企業広告のVTRを複数回放
 映します。そのVTRを提供していただける企業を
 募集します。

大型ビジョンのサイズ 330インチ（内寸…横732cm
 ×縦411cm）以上

広告料 3万円

VTRの仕様 30秒程度の動画または静止画1種類

申時 9月2日(月)～30日(月)午前8時30分～午後5時
 ※土・日曜日、祝日を除く。

●手提げ袋の無償提供者（広告代理店）

成人式会場で、資料などを入れて新成人に配布す
 る手提げ袋の一部を広告枠とします。その広告枠に

掲載する広告を取り扱い、手提げ袋を無償で提供し
 ていただける広告代理店を募集します。

募集社数 1社

規格 ▶広告…表面、裏面とも縦22cm×横22cm

▶手提げ袋…縦34cm×横27cm×マチ5.5cm程度

※手提げ袋の材質や色などは別途協議

配布見込み数 1,800部

申時 9月2日(月)～17日(火)午前8時30分～午後5時
 ※土・日曜日、祝日を除く。

◆共通事項

申 申込書と提案書などを、直接生涯学習課（中央ふ
 れあいセンター内）へ。申込書と募集要領は同課
 に用意。市ホームページでダウンロードもできま
 す。

問合先 生涯学習課 (☎ 55・3515)

縦覧期間 9月5日(木)～19日(木)
縦覧場所 都市計画課
 ※土・日曜日、祝日は当直
 室（1階）

西尾西山土地画整理組合
 の事業計画変更(案)の縦覧

その他



61)へ。

講 西尾市食生活改善クラブ
申問 9月10日(火)から、西尾市
 保健センター(☎57・06
 61)へ。

定 20人(先着)
¥ 700円(材料費)

場 西尾市保健センター
内 魚と季節の野菜を使った和
 食作り

時 9月30日(月) 午前10時～午
 後1時

生活習慣病予防料理教室

時 2年4月1日(水)～3年3月
 31日(水)
内 施設を修繕するため休館
他 3年4月1日(木)以降の予約
 は、2年10月1日(木)から商
 工観光課で受け付け
問 商工観光課(☎65・216
 8)

西尾勤労会館を休館

他 毎月第2・4水曜日に開催
申問 相談日前日までに、商工
 観光課(☎65・2168)へ。

定 各日3人(先着)
相談員 知立若者サポートス
 テーション相談員

場 就職への不安や悩みの相談
 市役所23相談室

時 9月11日(水)・25日(水)、10月
 9日(水)・23日(水) 午後1時
 30分～4時30分

対 15歳～39歳で就職してい
 ない方と、その家族

若 若者就職相談

5)

他 事業計画の変更案(都市計
 画に定められた事項を除
 く)に対し、10月3日(木)ま
 でに意見書を提出可
問 都市計画課(☎65・214
 5)

が行う事業計画変更(案)を
 確認できます。

が

確認できます。

集団予防接種によりB型肝炎ウイルスに持続感染された方へ 一人で悩まずに無料個別相談会をご利用ください

B型肝炎訴訟 (給付金請求)について

無料個別相談会

日程・会場

- 10/3 おおぶ文化交流の社 会議室3
- 10/4 刈谷商工会議所 中会議室
- 10/5 岡崎市せきせいホール 集会棟1階101号室
- 10/6 安城市中心市街地拠点施設アソフォーレ 本館1階 多目的室1

対象者 昭和16年7月2日～昭和63年1月27日生まれ ※ご遺族の方も給付金請求できます

給付金 50万円～3,600万円 ※世帯に応じて給付金等の内容が異なります

弁護士費用 着手金・相談料 無料 成功報酬制

〒466-0801 愛知県岡崎市南4-3-3 福屋ビル6-A (営業時間) 平日 9:00～18:00
 TEL 03-5363-6333 E-mail info@precious-law.jp
 FAX 03-5363-6334 http://precious-law.jp/

石のおかだや

墓石

石のおかだや 検索

☎0120-54-2514
 今川町馬捨場41-1 (郵便局南400m)

9月1日～10日は屋外
広告物適正化旬間

貼り紙や貼り札、立看板、
広告板などの屋外広告物を設
置する際には、まちなみや
自然環境を守るため、愛知県
屋外広告物条例による一定の
制限があります。屋外広告物
を設置するときは、事前にお
問い合わせください。

県内で屋外広告業を営むに
は、事前に登録を受けてくだ
さい。愛知県屋外広告物条例
を守り、美しいまちづくりを
進めましょう。

問 都市計画課 (☎65・214
4)

緑の募金に協力を

時 9月2日(月)～30日(月) 午前
8時30分～午後5時

場 公園緑地課、各支所

内 いただいた募金は、森林の
整備や緑化の推進に役立て
られます。

問 公園緑地課 (☎65・214
9)

米津ふれあいセンター総合
作品展の開催作品の募集

対 市内在住または在勤、在学
の方

開催日時 10月4日(金)～6日
(日) 午前9時～午後8時30
分

※6日(日)は午後4時まで

作品搬入日時 10月1日(火)午
前9時～3日(木)午後4時

内 絵画、写真、書道など

場 米津ふれあいセンター
(☎54・4593)

電車でいこう!

みなとオアシスがまごおり
シーサイドライブ2019

時 10月6日(日) 午後2時30分
開場、3時開演

※雨天中止

場 みなとオアシスがまごおり
(蒲郡市港町/蒲郡駅から
徒歩約5分)

内 海に浮かぶヨットと沈む夕



日を眺めながら、ジャズな
どの音楽を楽しむ。

出演 ユッコ・ミラー、スパ
イラル ほか

¥ 前売り券：3000円
▼当日券：3500円

チケット販売場所 蒲郡市土
木港湾課、蒲郡市民会館
(蒲郡市栄町) など

※蒲郡市ホームページでも
予約可

問 シーサイドライブ実行委員
会 (☎090・2924・
0761)

西三河
イベントだより

秋葉まつり

時 9月22日(日) 午前9時～午
後9時30分

※手筒花火は午後7時～9
時

場 知立神社とその周辺(名鉄
知立駅から徒歩約12分)

内 屋間は若衆が玉箱を担ぎ、
長持唄を歌いながら威勢よ
く練り歩く。夕方には知立
神社(知立市西町)に宮入
りし、勇壮な手筒花火を披
露。炎の高さ7メートルを
超える手筒花火のほか、1
台200発の花火の乱玉が

打ち上げられる。

問 知立市観光協会 (☎056
6・83・1111) / 知立市
経済課(内)

高浜市の祭り

●おまんこ祭り

時 10月5日(土)・6日(日) 午前
9時～午後5時

場 春日神社、八剣社(高浜市
春日町二丁目/名鉄三河高
浜駅から徒歩約5分)

内 人馬一体となって駆け回る
勇壮な祭り



●射放弓

時 10月12日(土)：八幡社
(高浜市八幡町四丁目/名
鉄吉浜駅から徒歩約8分)

▼10月13日(日)：神明社(高
浜市芳川町二丁目/名鉄吉
浜駅から徒歩約10分)

内 約360年の歴史を誇る祭
り。武者姿の若者が放った
白羽の矢を拾い、護符とし
て家に飾る風習がある。

問 高浜市文化スポーツグルー
プ (☎0566・52・11
11)

広告

企業主導型保育園「にじいろほいくえん」

保育士募集!!

勤務地
西尾

時給 1,200円～
※経験により決定致します

2019年
3月
OPEN!!
0歳～2歳までの
定員19名となる
ほいくえんが
開園致しました

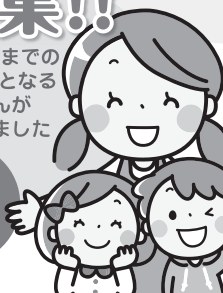
時間/①7:30～13:30
②15:00～18:30
①②希望する時間をお選び下さい

※7:30～8:00 17:00～18:30

時給 1,400円となります

資格不要
調理職員
同時募集

休日/日曜定休、年末・年始
待遇/各種保険完備、昇給有、交通費支給(当社規定による)



園 7:30～18:30

児 0歳～2歳までの定員19名

募 見学・入園申し込み受付中

集 TEL 0563-65-9800

中

株式会社アクティード にじいろほいくえん

西尾市西浅井町道坂1-10

西尾市高島町4丁目60 サンシャインビル1階

情報通信

■託児付き就職支援セミナー(マザーズ出張セミナー)

対子育てしながら早期の就職を目指している女性※3日間
 全てに参加できる方時10月30日(水)～11月1日(金)午前10時～
 午後4時場市役所52会議室内①「わたしの働くスタイルを
 考えよう! ～今のわたし、未来のわたし」②パソコン
 講座「ワード、エクセルの基本操作」定15人(先着) 申問
 9月10日(火)から、直接ハローワーク西尾(☎56・3622/熊
 味町)へ。ハローワーク西尾で事前に求職登録が必要他6
 か月～就学前のお子さんは託児あり

■骨髄ドナー登録会

対18歳～54歳の健康な方時9月27日(金)午前9時30分～11時
 30分、午後1時～3時30分場市役所市民ロビー 問西尾保健
 所環境・食品安全課(☎56・5241)

広報にしお「キッズアルバム」

登場するお子さんを 再募集

対平成29年1月1日～30年6月30日生まれ
 のお子さん。過去に掲載されたお子さん
 は応募できません。

定11人(広報にしお12月1
 日号と12月16日号の掲載
 分/抽選)

申9月1日(日)～20日(金)に、
 直接秘書広報広聴課へ。
 あいち電子申請・届出
 システムホームページ
 から申し込みます。



あいち電子申請
 ・届出システム
 ホームページ

問合先 秘書広報広聴課(☎65・2159)

防災器具の取り付け費用を助成

対次の①～④のいずれかに該当する方

- ①世帯全員が65歳以上で、介護保険法の保険料の
所得段階が第1～第7段階の方
- ②身体障害者手帳1～3級を持っている方
- ③療育手帳A判定またはB判定を持っている方
- ④精神障害者保健福祉手帳1級または2級を持っ
ている方

内家具などの転倒防止金具や住宅用火災警報器の設
置費用を助成します。

申問長寿課(☎65・2121)、福祉課(☎65・2113)

●家具などの転倒防止金具の取り付け

設置個数 1世帯5か所まで

他①取り付けは1世帯1回限りで、作業時間は2時
間以内

②作業後の家具の移動や取り外し、災害時の事故
は補償しません。

③借家などは所有者の承諾が必要

●住宅用火災警報器の設置

設置個数 1世帯2個まで。寝室と台所が別の階に
ある場合は3個まで

他①設置は1世帯1回限りで、以前に同一世帯で利
用した方がいる場合は申請不可

②取り外しや設置後は、各自で維持管理してくだ
さい。

③設置後の火災警報器の移動や取り外し、不具合
などで生じた事故は補償しません。

④借家などは所有者の承諾が必要

9

献血にご協力を

月の献血

エピリン



26日(木)
27日(金)

午前9時30分～11時45分
午後1時～4時
…市役所

問福祉課(☎65・2114)

今月の納期

- 国民健康保険税(普通徴収分)…第3期
- 介護保険料(普通徴収分)…第3期
- 後期高齢者医療保険料(普通徴収分)
…第3期
- 下水道事業受益者負担金…第2期

納期限 9月30日(月)

その他 □座振替の方は残高をご確認く
ださい。なお、再振替はできません。

問合先 収納課(☎65・2132)

明治17年創業



広告

墓石・神仏前・石製品加工販売・石垣工事
心をこめた石づくりの店

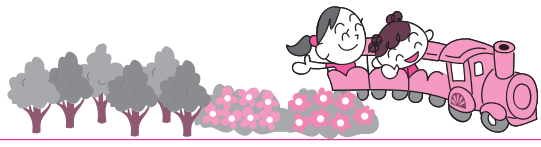
(有)中村石材店

愛知県西尾市下町御城下34番2

TEL 0563-54-3754

FAX 工場 TEL 0563-59-3222

対象・応募資格 日時・期間 場所 内容 定員・募集人数
 費用 講師 持ち物 申込・申請 その他 問 問先



愛知こどもの国へ

遊びに行こう！

森の案内・インタープリターと自然体験

対 どなたでも
時 9月14日(土)・15日(日)
 ①午後1時30分～2時30分
 ②午後2時30分～3時30分

場 ゆうひが丘自由広場
内 森に住む生き物と植物の関係や、人の五感と色などを園内の自然を通して楽しみます。

定 各回10人
¥ 無料

申 愛知こどもの国ホームページの入力フォームから申し込みください。
他 当日の参加もできます。

こどものまちなみかわっ国

対 小学生
時 9月28日(土)・29日(日) 午前10時～午後3時

場 中央広場
内 子どもだけの王国が誕生。ハローワークでやりたい仕事を見つけて、王国で使える通貨「だらあ」を稼ごう。店を開いて自分で作ったものを売ったり、大統領になって王国のルールを作ったりできます。

定 各日500人
¥ 無料



他 ①事前申し込みは不要 ②名鉄電車を利用して来場した方に王国で使える「プレミアムだらあ」をプレゼント ③名鉄こどもの国駅から無料シャトルバスを運行

木の美のスイーツを作ろう

対 3歳以上の方
時 9月1日(日)～29日(日)午前10時～午後4時30分

場 ゆうひが丘わくわく工房
内 身近な素材を使って、木の美のスイーツを作ります。作った作品は持ち帰れます。

¥ 無料
他 事前申し込み不要

問 愛知こどもの国 (☎62・4151)



手前が「はまかせ」、奥が「第三さちかせ」

佐久島発 島の風 だより

夏休みが終わり、少しずつ落ち着いてきた佐久島は、アートの巡りや島歩きにぴったりの季節になってきました。

佐久島の楽しみは、船で出発するところから始まります。市が運航する渡船は、「はまかせ」と「第三さちかせ」の2隻。一色港から佐久島の西港を経由して東港まで、1日7往復していて、どちらの船



「はまかせ」と「第三さちかせ」

になるかは当日のお楽しみです。

平成13年に就航した「はまかせ」は、定員113人で、イス席は67席。船体に赤色のラインが入ったシャープな印象の船です。「第三さちかせ」は、名前のとおり「さちかせ」の3代目。平成25年に就航し、定員は118人、イス席は47席で、船体にスナメリや魚が描かれています。2階のオープンデッキは天気の良い日に開放され、三河湾の景色を360度楽しめます。

秋が深まってきます。帰りの渡船を日没の時間に合わせれば、サンセットクルーズが楽しめます。島の最後の思い出にいかがでしょうか。

渡船料	
中学生以上	820円
小学生以下	410円
※10月1日から、中学生以上：830円、小学生以下：420円	

アート&イベント情報

●白山社十五夜祭り
時 9月13日(金) 午後1時
場 白山社
内 大漁・豊作祈願の祭り。佐久島太鼓の打ち込みが行われます。

問 佐久島振興課 (☎72・9607)
 【佐久島公式ホームページ】
<https://sakushima.com>

AICHI NISHIO ほんものづくり隊

頑張るものづくり企業を応援します

このコーナー「ほんものづくり隊」は、「ものづくりのまち西尾」の知名度向上プロジェクトの一環で掲載しています。製造業を主たる事業とし、冊子「頑張るものづくり企業in西尾」に掲載の企業をリレーで紹介し、地域産業の活性化を目指します。

有限会社三河螺子

切削で精密さを出す技術 長年の経験と実績で高精度を実現

ハイブリッド自動車などに搭載される電子制御式ブレーキシステムの部品を製造している有限会社三河螺子。現在研究が進んでいる自動運転の技術でも、ブレーキシステムが果たす役割は大きく、同社の製品にも大きな期待が寄せられています。

入社3年目の小島奈々さん(一色町)は、品質保証部に所属。製品の測定検査をしています。「私が不良品を見つければ、会社の製品が取引先で迷惑を掛けることがなくなる。大切な役割を任されている」と責任とやりがいを感じているそうです。もともと地元で働きたいと思っていた小島さんは、就職活動中に同社を見学した際、アットホームな雰囲気と清潔感のある作業環境に引かれて入社を決意。「休憩時間にバレンタインのチョコやひな祭りのいがまんじゅうなど、季節のおやつが出るのがうれしい」と楽し



く仕事ができているそうです。

休日はドライブやショッピング、好きなバンドのライブに出掛け、リフレッシュしていると笑顔で話す小島さん。明るく責任感の強い若者のエネルギーが西尾のものづくりを新たな段階へ引き上げます。

DATA

本社所在地/一色町開正川田18
問合先/☎72・8561 分野/切削加工
資本金/300万円 従業員数/38人



エレベーターに使うモーターなどの特殊電動機から建設機械まで、幅広い分野の部品加工を行う株式会社筒井鉄工所。100キログラム～数トンの部品の製造を得意にしています。

製造部で働く服部紘幸さん(巨海町)は入社8年目。CNCマシニングセンタなどの加工機械を駆使して部品を製造しています。以前は東京で料理人をしてきたという服部さんは、地元で腰を据えて仕事がし

株式会社筒井鉄工所

でっかい夢を持った技術者が、でっかい製品を作り、地域社会の発展を生む

たいと転職。初めは専門用語が分からず苦労したそうですが、先輩の指導と自身の努力で知識とノウハウを身に付けました。今ではマンマーからの研修生の教育係を任されるなど社内で頼りにされています。「製品を作り上げたときの達成感は料理に通ずるものがある。人に教えることで自分もレベルアップしたい」と話してくれました。

休日には西尾の抹茶を使ったスイーツや、地元の海産物で料理を作るという服部さん。郷土愛にあふれる若者の頑張り、西尾のものづくりを支えています。

DATA

本社所在地/法光寺町流55-1
問合先/☎53・0185 分野/機械部品加工
資本金/1,000万円 従業員数/18人

市民記者が行く！広報サポーターレポート



きらり園の内藤敦さん



農園近くの直売所では梨や梨ジュース、梨ジャムなどを販売



広報サポーター
中根智幸さん
(熊味町)

新たな西尾の名産品「西尾梨」

以前は三河梨として市内で生産されていた梨が、昨年から「西尾梨」へと名称を変更しました。新たに産地化され、消費者への訴求力を高めています。そんな西尾梨を生産しているのが

吉良町で三代続く梨農家・きらり園を営む内藤敦さんです。今回は内藤さんに西尾梨の振興のための取り組みや梨農家としての思いをお聞きました。

西尾梨は主に「幸水」「豊水」「新高」「あきづき」の4種類が生産されています。果実一つ一つに袋を掛ける有袋栽培で育てることで病害虫の影響を受けにくく、果皮のきれいな梨ができるのが特徴です。味はもちろん見た目の良い西尾梨は、お盆時期の贈答品として適しているた



め、盛夏の果物の代表格に位置付けられています。全国各地で梨の生産は行われていますが、涼しい他県の山間地域などではお盆時期の需要に合わせる事が難しく、この時期に出荷できる西尾梨は貴重です。丹精込めて作られた内藤さんの梨は、西尾市のふるさと納税の返礼品になっています。梨の産地であることが、西尾市のPRにつながっていると感じました。

梨に対するニーズが高い一方で、時代の変化に伴って梨農家の後継者不足が課題となっているそうです。JA西三河梨部会では、定年帰農者などを対象に「梨おとっさん会」をつくって摘果の講習や生産者の育成に取り組み、将来の西尾梨の礎を築いています。



内藤さんも多品種栽培など、新たな取り組みに挑戦しています。「お盆時期に出荷される幸水は需要が高く、世間のイメージも梨といえば幸水という人が多い。梨は夏の果物という印象が強いけど、品種によって10月ごろまで味わいを楽しめる。幸水主体の経営体形から、多品種で長い期間楽しんでもらえる梨作りに変えていきたい」と内藤さん。自ら長野県まで足を運び、梨を使ったジュースやジャムなどの加工品も手掛けています。ぜひ、皆さんも地元産の梨を味わってみてはいかがでしょうか。

広報サポーターは公募で選ばれた市民記者です。市民の目線で、市内各地のイベントなどを取材していただきます。

心を一つにつないで

西尾ジュニア
バレーボール教室



西尾ジュニアバレーボール教室は、市バレーボール協会が主催する教室です。市内の小学4年生から中学3年生までを対象に、毎週土曜日の午後7時から一色B&G海洋センターや一色町体育館で活動しています。バレーを通じて技術の向上だけでなく、仲間を大切にすることを育み、さまざまな場面で活躍できる人材になることを目指し練習に励んでいます。教室では一緒に汗を流し練習している仲間も、学校の部活ではライバル関係です。7月に行われた中学校最後の大会では、日頃の練習の成果を発揮して活躍。試合後には、互いの健闘をたたえ合いました。

現在、小学4年生を中心に一緒にバレーボールを楽しむ仲間を募集しています。焼肉を食べに行くなど楽しいイベントも行っています。男女問わず、興味のある方は、ぜひ一度見学や体験に来てください。

教室について、詳しくは市バレーボール協会のホームページをご覧ください。新しい仲間が来てくれることを楽しみに待っています。

問 川口 ☎090・2943・3619 / 一色町

このコーナーに登場してくれるサークル・ボランティア団体を募集しています。詳しくは、秘書広報広聴課（☎65・2159）へ。

キ
ツ
ズ
ア
ル
バ
ム



木下 みつきちゃん
(今川町)

平成30年4月生まれ
いつもかわいい笑顔
ありがとうございます！
心優しい女の子になってね！



あおい
濱中 葵くん
(下町)

平成29年5月生まれ
いつも元気な葵くん♪
これからもその笑顔で
みんなを笑わせてね♡



りの
柴田 莉乃ちゃん
(寺津町)

平成30年1月生まれ
元気いっぱい莉乃ちゃん♡
優しく思いやりのある子に育ってね♡



えにし
稲垣 縁志くん
(平坂町)

平成30年4月生まれ
縁志が生まれ成長している
毎日を家族で見守られて
本当に幸せだよ！



しゅうま
山崎 柊磨くん
(吉良町)

平成30年1月生まれ
わが家のアイドルしゅうまくん☆
たくましく元気に育ってね♪



か
田中 ほの花ちゃん
(一色町)

平成30年4月生まれ
ほのたんの初めての言葉はウマイ♡
たくさん食べて大きくなってね。



ほる
羽佐田 悠くん
(笹曾根町)

平成29年5月生まれ
わんぱくだけど、実は甘えん坊な悠が大好き♡
元気に育ってね。



あい
岩瀬 藍ちゃん
(吉良町)

平成30年3月生まれ
いつも笑顔で元気いっぱい!!
寝顔は天使♡
弟と仲良く育ってね。

西尾市史ニユース

五砂山古墳と杉浦敦太郎の手紙

文化振興課 浅岡 優

五砂山古墳は東浅井町の丘の上に築かれた古墳で、市北部の平野を一望できる場所にあります。この古墳から出土した鉄鏃(鉄製の矢尻)などの副葬品が東部中学校に保管されています。これらは昭和48(1973)年発行の旧『西尾市史』で紹介されていますが、その来歴は謎に包まれていました。

旧市史の編集委員長を務め、五砂山古墳に関して執筆した故・杉浦敦太郎氏から、三河地方を中心に発掘調査を指導していた考古学者の久永春男氏に宛てた手紙が、最近見つかりました。手紙には、杉浦氏が三和中学校(現在の東部中学校)の生徒と発掘調査を行い、出土物を中学校で保管していることを言い出せずにいたお詫びの言葉と、古墳を詳しく調べるために久永氏に発掘調査を依頼する旨が記されています。また、土取り工事によって古墳が滅失の危機にあることも記されており、杉浦氏の郷土の歴史への実直な思いが伝わってきます。保存を訴えた杉浦氏の努力もあり、古墳は今も現地に残されています。



五砂山遺跡出土の鉄製品
鉄鏃や刀などの武器類や鉄斧などの農耕具が見つかっています。

古墳からの出土品と手紙は、岩瀬文庫で開催中の特別展「考古遺物の美と謎」で展示しています。副葬品から被葬者を想像するとともに、杉浦氏の思いのこもった手紙もご覧ください。

広報にしお7月1日号〜9月1日号では3月に発刊された「新編西尾市史 資料編1 考古」に掲載している出土品を紹介いたします。

岩瀬文庫 (☎56・2459)

にしががま線の

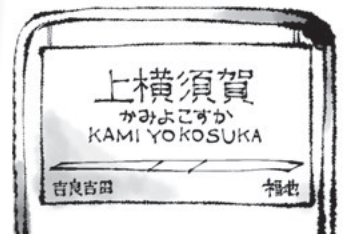
車窓から

上横須賀駅から北に歩いて5分。少し入り組んだ通りの先に見えてくるのが、味のある看板を掲げた自家製手作りチーズの店・サントルチオです。イタリア生まれの今井カンパニオーラさんと奥さんのアリセさん、息子のセザルさんの3人が、100年以上受け継がれてきた製法でチーズを作り、販売しています。

「気持ちを入れてチーズを作っている。食べた人にもその気持ちが伝わって、元気になってくれたらうれしい」と語るセザルさん。毎日チーズの仕込みから製造、包装、出荷と忙しい日々を送りますが、好きな仕事だから大変だと思ったことはないそうです。店頭には常に約30種類のチーズが並び、訪れたお客さん一人一人の好みに合いそうなチーズを選んで紹介しています。そんな店の評判が口コミで広がり、多くの方が訪れています。

「ウオーケラリーのイベントがあるときは、電車を利用してたくさんの方が店に来てくれる」と、笑顔で教えてくれたセザルさん。息子さんと一緒に電車に乗るなど、プライベートでもにしがま線を利用しているそうです。

目当てのチーズを手にして店の扉を開ければ、駅を発つ電車の音が今日も聞こえてきます。



西尾市のデータ

■人口



	8月1日現在	前月比
男性	87,590人	-39人
女性	84,742人	-13人
計	172,332人	-52人
世帯数	65,362世帯	-12世帯

■交通事故の状況



	人身事故 件数	死傷者	
		死者	死者
7月	56件	66人	0人
元年累計	386件	473人	2人

■犯罪発生状況



	刑犯総数	侵入盗	特殊詐欺
7月	80件	2件	2件
元年累計 (被害総額)	548件	34件	5件 1,614万

■消防の状況



	火災	救助	救急
7月	1件	4件	569件
元年累計	46件	36件	3,881件

今月の表紙

西尾祇園祭で手踊りを披露する、2019西尾キャンペーンレディの平木綾乃さんです。平木さんと山門愛子さん、木藤真緒さんの3人のキャンペーンレディは、3日間の祭り期間中、中町大屋形に乗ったり踊ろっ茶・西尾!!の審査員を務めたりするなど大活躍。常に笑顔を忘れず、祭りに華を添えていました。

編集雑記

取材で矢作古川河口に広がる一色干潟に出かけました。この日は大潮で日中の干満差が普段よりも大きく、広大な干潟が出現。恐る恐る干潟に足を踏み入れるとズボッとぬかるみにはまり身動きがとれません。カメラを落とさないよう慎重に足を引き抜き、無事脱出。近くの潮だまりをのぞくと、歩き回るカニやヤドカリを発見し、西尾の自然の豊かさを体感しました。海と空の大パノラマを目の前に、久しぶりに童心に帰った一日でした。(木下奈美)

スクールスマイルショット

School Smile Shot

●花ノ木小学校

7月13日、マーチングバンドが西尾祇園祭でパフォーマンスを披露しました。あいにくの天気のため、パレードはできませんでしたが、堂々とした演奏に、会場からは大きな拍手が送られていました。



●幡豆中学校

7月28日、はずストーンカップチャレンジレースの運営ボランティアに3年生が参加しました。胸まで海につかってイカダを誘導したり、備品を受け渡したりと、大会を支えました。



●吉良中学校

8月6日に学生議会が行われ、7人の生徒がまちづくりについて市長と語り合いました。生徒たちは、事前に考えてきた観光や防災のアイデアなどを自分の言葉で堂々と発表していました。



【西尾市役所】

URL (パソコン) <http://www.city.nishio.aichi.jp/>
 (携帯電話) <http://www.city.nishio.aichi.jp/mob/>
 (スマートフォン) <http://www.city.nishio.aichi.jp/sp/>

E-mail nishio@city.nishio.lg.jp

- 本 庁 ☎0563・56・2111 (代表)
〒445-8501 西尾市寄住町下田22
- 一色支所 ☎0563・72・7111 (代表)
〒444-0492 西尾市一色町一色東前新田8
- 吉良支所 ☎0563・32・1111 (代表)
〒444-0596 西尾市吉良町荻原川畑20
- 幡豆支所 ☎0563・62・5511 (代表)
〒444-0798 西尾市西幡豆町仲田14-2



スマートフォンなどで読み取ると「スマートフォン用西尾市ホームページ」が開覧できます。