

お知らせ

どなたでも参加できる、費用が無料、事前申し込みが不要の場合、対象や金額、申込方法を記載していません。紙面の都合で全てをお伝えできませんので、詳しくは各記事の問合せ先に確認してください。



催し

市文化財講座 幡頭神社の建築と歴史

時 9月1日(日) 午後1時30分～4時
場 岩瀬文庫研修ホール
内 幡頭神社の特色や沿革、修理内容などを、最新の調査結果を踏まえて専門家が解説

西尾梨の品質改善共進会と即売会

定 70人(先着)
講 市史執筆員 岩田敏也氏、文化財建造物保存技術協会 小薬恒氏、岩瀬文庫学芸員 村瀬貴則
問 岩瀬文庫(☎56・2459)

●品質改善共進会(品評会)
時 8月29日(木) 午前11時～午後1時
場 J A 西三河本店(寄住町) ●即売会
時 8月29日(木) 午前9時～午後3時

場 市役所北駐車場
他 宅配便で全国発送可
問 農林水産課(☎65・2135)

西尾市民体力測定

対 小学生以上の方
時 ①9月14日(土) ②9月29日(日) 午前9時30分～正午
場 ①総合体育館
②一色B&G海洋センター
内 握力・上体起こし・長座体前屈・反復横跳び・急歩・立ち幅跳びを測定。①は血管年齢や筋肉量も測定可
持 室内用運動靴、飲み物、タオル
他 測定時間は約1時間

小中学生創意くふう展

問 スポーツ課(☎54・0002/総合体育館内)
時 9月7日(土) 午前9時～午後6時
※8日(日)は午後4時まで
場 中央ふれあいセンター
内 小・中学生や発明クラブ会員の作品約250点を展示
他 車でお越しの方は文化会館駐車場をご利用ください。

時 8月29日(木) 午前9時30分～11時
場 中央体育館
内 健康づくり推進員と行う、体幹を鍛える運動
講 運動指導員 鈴木繁氏
持 室内用運動靴、飲み物、タオル
問 西尾市保健センター(☎57・0661)

運動講座 ～体幹を鍛えよう～

時 9月14日(土) 午後2時～4時
場 にしお大環境学習講座
ど どんぐりのきもち①

時 9月14日(土) 午後2時～4時

場 いきものふれあいの里
内 里山の役割を学び、秋の実を集めて標本箱を製作
定 30人(先着)
講 山口信夫氏
申 8月23日(金)～9月6日(金)に、環境保全課(☎34・8111)へ。

旧近衛邸でお月見茶会

時 9月13日(金) 午後6時30分～8時
場 旧近衛邸(歴史公園内)
内 尺八の演奏を聴きながら抹茶を楽しむ。
定 50人(先着)
料 500円(生菓子付き)
申 8月20日(火)～9月10日(火)に、旧近衛邸(☎54・6758)へ。

親子でお菓子づくり

対 小学生とその保護者
時 9月22日(日) 午後2時～4時
場 子育て・多世代交流プラザ
内 親子でクレープ作り
定 14組(先着)
講 フォンデュールオカヤス 岡安且憲氏
料 1500円(材料費)
申 8月20日(火)から、子育て・多世代交流プラザ(☎73・4487)へ。

天体観望会

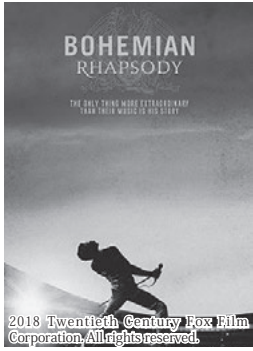
時 9月7日(土)・21日(土)
▶太陽観望会…午後1時～3時
▶夜間観望会…午後6時30分～8時30分
内 太陽の黒点やプロミネンス、月、木星、土星、天王星、海王星、星団などを観察・撮影します。
料 無料
他 事前申し込みは不要
場 寺津ふれあいセンター(☎58・1177)

リサイクルプラザ情報

9月 場所・問合先 リサイクルプラザ(☎34・8114/グリーンセンター内) 休館日/開札日を除く日曜日・祝日

●展示品 家具・自転車・小物など
●展示・入札期間 2日(月)～21日(土)
●開館時間 午前9時～正午、午後1時～3時 ※土曜日の午後は休館
●開札日時 22日(日) 午前10時
●引取期間 22日(日)～26日(木)
●引取方法 落札者には電話でお知らせします。落札価格(現金)を持参の上、直接リサイクルプラザへ。

●講習会 キャップdeマグネット
●日時 18日(水) 午前10時～正午
●会場 学習室(2階)
●定員 10人程度(先着)
●参加料 無料
●持ち物 ペットボトルキャップ、フェルト
●申込期間 2日(月)～17日(火)
●申込方法 直接または電話でリサイクルプラザへ。



対小学生以上の方
時10月6日(日) ①午前10時
 ②午後2時
場一色地域交流センター
定各300人(先着)
¥500円
※全席自由
申8月21日(水)〜10月6日(日)に、文化会館または一色町公民館へ。

カリーションシネマ
ポヘミアン・ラプソディ
他キッズスペース、託児サービス(要予約あり)
申問 一色学びの館(☎72・3880) または一色町公民館(☎72・3411)へ。

時9月29日(日) 午後1時30分
開場 午後2時開演
場一色地域交流センター
内フルートなどの音色に合わせ、名作や詩、地元作家の絵本を読み聞かせ
定350人(先着)
申問 一色学びの館(☎72・3880) または一色町公民館(☎72・3411)へ。

みんな大好き
読み聞かせコンサート

場総合福祉センター第3集会
時9月14日(土) 午前10時〜正午
対市内在住または在勤の方

災害ボランティア
入門講座

時9月7日(土)・8日(日) 午前9時〜午後4時
場一色地域交流センター
展示作品 書道、絵画(日本画、洋画、水墨画)、写真、短歌、切手、絵手紙、陶芸、ひょうたん
問西尾市一色地域文化協会事務局(☎73・6966) 一色町公民館内)

第18回一色・吉良・幡豆文協展

時8月31日(土) 午前10時〜午後4時
内さかな釣りゲームや輪投げ、くじ引きなど
定50人(先着)
場問 吉良図書館(☎32・3400)

きらっと縁日

問一色町公民館(☎72・3411) 館へ。

講壇 廣田信子氏
申問 8月26日(月)〜9月2日(月) 午前9時〜午後5時に、市社会福祉協議会(☎56・5900) 総合福祉センター

定10人(先着)
¥1回500円〜1000円(材料費)

内クラフト粘土で玄関飾りや干支を製作
場総合福祉センター創作室
時9月5日〜10月24日の毎週木曜日 全8回 午後1時30分〜3時30分
対身体障害者
申問 9月5日〜10月24日の毎週木曜日 全8回 午後1時30分〜3時30分



講壇 防災ボランティアコードイネーター 中根輝彦氏
申問 8月26日(月)〜9月9日(月) 午前9時〜午後5時に、市社会福祉協議会(☎56・5900) 総合福祉センター(内)へ。土・日曜日を除く。

内災害ボランティアの心構えや、災害時の救援活動の知識などを学ぶ。
定30人(先着)
講壇 防災ボランティアコードイネーター 中根輝彦氏
申問 8月26日(月)〜9月9日(月) 午前9時〜午後5時に、市社会福祉協議会(☎56・5900) 総合福祉センター(内)へ。土・日曜日を除く。

場問 西尾市民げんきプラザ(☎65・0111)

他①はだしで測定 ②ペースメーカーを使用している方は測定できません。

内体重・体脂肪・筋肉量の測定、管理栄養士による結果の説明と講話
定40人(先着)
時9月5日(木) 午後2時〜3時30分
対40歳以上の方

講壇 川崎幸クリニック 杉山孝博氏
定300人(先着)
問長寿課(☎65・2120)

場文化会館小ホール
テーマ 認知症とおつきあいく自分だったら・家族だったら・友人だったら
内講演会「認知症の理解を深める」、シンポジウム、認知症介護体験談の紹介など
講壇 川崎幸クリニック 杉山孝博氏
定300人(先着)
問長寿課(☎65・2120)

内へ。土・日曜日を除く。
他①付き添いの同伴可 ②手話通訳やガイドボランティアを希望する方は予約が必要

岩瀬文庫 市民ギャラリー
 期間・イベント名
 9月10日(火)〜15日(日)…幡豆絵画クラブ展
申問 利用したい週の6か月前の月始めまでに、直接岩瀬文庫(☎56・6660)へ。先着順

9 月の献血
 献血にご協力を
 オータン
1日(日) 午前10時〜11時30分
 午後1時〜4時
 …ヴェルサウォーク西尾
 より安全な血液を確保するため、医師が献血の適否を決定します。献血ができない場合もあります。
問 福祉課(☎65・2114)

広告募集中!
 広報にしおへ掲載する有料広告を募集しています。詳しくは、秘書広報広聴課または市指定広告代理店(株)エムアイシーグループ(☎56・5111)へ。「広告申込みの手引き」は市ホームページで確認できます。
問合先 秘書広報広聴課(☎65・2159)

糖尿病予防の料理教室

時 9月24日(火) 午前10時～正午

場 吉良保健センター

内 糖尿病予防の講話と、おからハンバーグと季節の料理作り

定 25人(先着)

¥ 600円(材料費)

講 尾崎かおり氏、地産地消クッキングクラブ

申 8月27日(火)から、吉良保健センター(☎32・3001)へ。

糖尿病、高血圧のための栄養相談

対 次の①～③のいずれかに該当する方

①糖尿病または高血圧の治療を受けている方

※透析治療を受けている方を除く。

②HbA1c値5・6%以上の方

③最高血圧140mmHg以上、または最低血圧90mmHg以上の方



時 9月10日(火)・27日(金)、10月8日(火)・25日(金) 午後2時30分～5時

場 西尾市保健センター

内 1人40分程度の管理栄養士による個別相談

定 各日3人(先着)

申 相談日の2週間前までに、西尾市保健センター(☎57・0661)へ。

他 治療中の方は主治医に相談の上、申し込んでください。

高齢者通いの場 健康づくり教室第3弾

対 65歳以上で、全9回に参加できる方

時 10月7日(月)・21日(月)・28日(月)、11月11日(月)・18日(月)・25日(月)、12月2日(月)・9日(月)・16日(月) 午前9時10分～10時10分 ※10月28日(月)・11月25日(月)、12月9日(月)は、午前10時～11時30分

場 総合福祉センターふれあいホール

内 腰痛や膝痛の改善に役立つ体操

定 20人(新規の方を優先)

¥ 2500円

講 げんき体操会員

申 9月9日(月)午前9時～10時10分に、参加料を総合福祉センターへ。電話申し込み不可

問 長寿課(☎65・2112)

出張あそびの広場

対 就園前のお子さんとその保護者

時 9月20日(金) 午前10時～11時

場 横須賀ふれあいセンター

内 親子ふれあい遊び、手遊び、絵本の読み聞かせなど

問 子育て支援センターやつおもて(☎57・2602)／八ッ面保育園内

県在宅重度障害者手当 8月期分(4月～7月分)

8月期分を8月23日(金)に振り込みます。金融機関でご確認ください。

問 福祉課(☎65・2113)

募集

第60回西尾市美術展 出品作品

対 高校生以上の方

開催日 11月22日(金)～24日(日)

種目と規格 下表のとおり

¥無料

申 9月26日(木)～11月2日(土)

障害者歯科診療所をご利用ください



障害者歯科診療所では、一般の歯科診療所での治療が難しい、障害者の歯科診療を行っています。

診療日時 毎週木曜日 午後1時30分～4時30分

※祝日、12月29日～翌1月3日を除く。

場 熊味町小松島12(西尾市休日診療所に併設)

他 電話予約の上、診療時は健康保険証と医療費受給者証をお持ちください。

電話予約の受付日時 月～金曜日 午後1時30分～4時30分。祝日、12月29日～翌1月3日を除く。

問 障害者歯科診療所(☎54・4182)、健康課(☎57・0661)

の午前9時～午後4時に、申込書を直接または郵送で西尾文化協会(☎56・5757)／〒44510877 山下町泡原30／文化会館内)へ。土曜日午後、日曜日、9月30日(月)、10月7日(月)・15日(火)・16日(水)・21日(月)・23日(水)・28日(月)を除く。申込書は文化会館、各図書館・ふれあいセンター、市役所市民ロビーなどに用意。

他 ①未発表作品に限る。
②工芸品以外はガラス入り額装不可
③壁面展示作品は吊り下げ用のひもを付ける。

種目	日本画	洋画	彫塑	芸		書	写真	デザイン	水墨画
				工芸	陶芸				
額縁付	10号以上は仮縁	10号以上は仮縁	自由	平面：180cm以内 立体：64cm以内	1100cm×1000cm以内	半紙・半懐紙以上 91cm×91cm以内 または 176cm×48cm以内	全紙 額縁付 パネル張または加工不可	グラフィックデザイン(ポスター)・イラスト	6～30号

情報通信

■一人で悩まないで気軽に相談を

●LINEじんけん相談

いじめや虐待、セクハラや家庭内暴力、差別やパワハラなど、LINEで相談ができます。**時** 8月29日(木)～2年3月31日(火)午前8時30分～午後5時15分。土・日曜日、祝日、12月29日～1月3日を除く。8月29日(木)～9月4日(水)と11月18日(月)～24日(日)は、月～金曜日が午後7時まで、土・日曜日、祝日は午前10時～午後5時に相談可▶**LINE@アカウント**／@snsjinkensoudan

●「子どもの人権110番」強化週間

時 8月29日(木)～9月4日(水) **内** 子どもの人権に関する悩みや心配を相談できる専用電話(通常は午前8時30分～午後5時15分)を午後7時まで延長します。8月31日(土)、9月1日(日)は午前10時～午後5時まで開設▶**相談専用電話番号**／0120・007・110(フリーダイヤル)

◆**共通事項** 問 名古屋法務局人権擁護部(☎052・952・8111/名古屋市中区)

第2回町内会親睦グラウンド・ゴルフ大会参加チーム

対 同じ町内会に属する地域在住の6人のチーム(小学生と成人のペア1組と、年齢不問の男女各2人)

時 11月30日(土)

※雨天の場合は12月1日(日)に延期

場 坂田球場

内 団体戦と個人戦

定 96チーム(先着)

表 1チーム5000円

表 彰 団体戦1位～3位、個人戦1位～6位、ホールインワン賞

申 問 9月3日(火)～10月31日(木)

に、申込書を直接またはファクスで西尾市スポーツ協会事務局(☎65・0057/☎54・7762/総合体育館内)へ。申込書などは総合体育館に用意。同協会ホームページでダウンロードもできます。参加費は申込時に直接または銀行振り込みで同協会へ。振込先はお問い合わせください。

元年度コミュニティ助成事業

一般財団法人自治総合センターは、コミュニティ活動促進のため、宝くじの事業収入を財源に助成を行っています。**対** 次の①～③全てに該当する

事業

①コミュニティ活動を推進するための施設整備や物品の購入事業(事業費100万円以上)

②宝くじの普及・促進を図ることのできる事業

③2年4月1日以降に実施し、3年3月31日までに完了する事業

募集単位 校区コミュニティ推進協議会または町内会

助成額など ①一般助成：100～250万円 ②コミュニティセンター助成：補助率5分の3(1500万円を限度)

募集件数 ①2件 ②1件

※抽選

申 問 9月17日(火)までに、申込書と提出書類を直接地域つながり課(☎65・2178)へ。申込書は同課に用意

その他

西三河都市計画地区区画案の縦覧(市決定)

時 8月23日(金)～9月6日(金)

内 堀割工業団地地区計画の決定、鳥羽地区計画の変更

他 期間中、市に対する意見書

の提出可

場 問 都市計画課(☎65・2144)

全国家計構造調査にご協力ください

総務省は10月～11月に、家計における消費や所得、資産などの実態を把握する「全国家計構造調査」を実施します。県から任命された調査員が、8月から順次対象地区の世帯を訪問し、チラシなどを配布していただきます。調査にご協力ください。

問 全国家計構造調査コールセンター(☎0570・55・0852)、市企画政策課(☎65・2155)

敬老事業の対象年齢を引き上げ

「人生100年時代」と呼ばれるほどの高齢化の進展に伴い、今年度から3年間、敬老事業を委託している町内会などに交付する補助金の対象年齢を段階的に引き上げます。

対象年齢

▼元年度：2年4月1日現在で78歳以上の方

▼2年度：3年4月1日現在で79歳以上の方

▼3年度：4年4月1日現在で80歳以上の方

在で80歳以上の方

他 数え100歳以上の方への敬老祝い金と記念品、数え88歳の方への敬老祝い金の贈呈は例年通り実施

問 長寿課(☎65・2121)

防災無線などを用いた緊急情報の伝達試験

時 8月28日(水) 午前11時

内 地震・津波や武力攻撃などの緊急時に、全国瞬時警報システム(J-ALERT)から送られる国からの緊急情報を確実に市民の皆さんに伝達するため「緊急情報の伝達試験」を実施。市内の防災無線と戸別受信機、防災ラジオで一斉に放送します。

放送内容 ①チャイム(1回) ②「これは、Jアラートのテストです」(3回) ③「こちらは西尾市です」 ④チャイム(1回)

問 危機管理課(☎65・2138)

ポリルア市への派遣を中止

ニュージージランドのポリルア市への高校生派遣は、現地での受け入れ校が閉校となるため、中止しました。

問 地域つながり課(☎65・2178)

秋の健康づくり教室

対市内在住または在勤で、自己の体調を管理できる方
申各申込期間の午前9時～午後5時に、直接ホワイトウェイブ21へ。電話や郵送、代理人による申し込みは不可。1人につき1教室のみ

1次申込期間 9月3日(火)～6日(金)

※抽選結果発表日…9月10日(火)

2次申込期間 9月10日(火)～13日(金)

※抽選結果発表日…9月17日(火)

3次申込期間 9月17日(火)～20日(金) (先着)

本申し込み 9月20日(金)午後5時までに、参加料を直接ホワイトウェイブ21へ。納入がない場合は、キャンセル扱いとします。

他申し込み状況と抽選結果は、各発表日の午前9時に、ホワイトウェイブ21の館内掲示または同館ホームページでお知らせします。

問ホワイトウェイブ21 (☎34・8222)

教室名	運動強度	期日など	時間	場所	定員	参加料
A エアロビクス	弱	10月22日～12月24日の 毎週火曜日 全10回	午前9時30分～10時30分	ホワイトウェイブ21 多目的ホール	各30人	各2000円
B 健康体操	中		午前10時40分～11時40分			
C 初心者ヨガ	弱		午後1時30分～2時30分			
D 健康体操			午後2時40分～3時40分			
G エアロビクス	中	10月23日～12月25日の 毎週水曜日 全10回	午前9時30分～10時30分			
H 健康体操			午前10時40分～11時40分			
I エアロビクス	弱		午後1時30分～2時30分			
J 健康体操			午後2時40分～3時40分			
L エアロビクス	弱	10月24日～12月26日の 毎週木曜日 全10回	午前9時30分～10時30分			
M ヨガ			午前10時40分～11時40分			
N エアロビクス	弱		午後1時30分～2時30分			
O 健康体操			午後2時40分～3時40分			
R エアロビクス	中	10月25日～12月27日の 毎週金曜日 全10回	午前9時30分～10時30分			
S ヨガ			午前10時40分～11時40分			
T 簡単エアロビクス	弱		午後1時30分～2時30分			
U さわやか体操 (65歳以上)			午後2時40分～3時40分			
E 初心者水泳	中	10月22日～12月24日の 毎週火曜日 全10回	午前10時～11時30分	ホワイトウェイブ21 25mプール	各30人	各3000円
F クロール中級	強		午後1時30分～3時			
K 水泳のキホンと背泳ぎ	中	10月23日～12月25日の 毎週水曜日 全10回	午後1時30分～3時			
P 水中運動&浮身	中	10月24日～12月26日の 毎週木曜日 全10回	午前10時～11時30分			
Q 男性水中運動			午後1時30分～3時			
V 水中運動	弱	10月25日～12月27日の 毎週金曜日 全10回	午前10時～11時30分			
W 初心者水泳			午後1時30分～3時			

スポーツ推進委員会 秋のスポーツ教室

¥1人1回100円。中学生以下は50円

※傷害保険料を含む。当日お支払いください。

持室内用運動靴 (ペタンクを除く)、タオル、飲み物

他ファミリーバドミントンの花ノ木小学校開催分は先

着30人、9月10日(火)から申し込みが必要。申込方法はお問い合わせください。その他は事前申し込み不要。ペタンクは雨天中止。1回のみ参加も可

問スポーツ課 (☎54・0002/総合体育館内)

種目	対象	日	時	時間	場所
ファミリーバドミントン	小学3年生以上	9月11日(水)・18日(水)		午後7時～8時45分	一色中部小学校体育館
	小学4年生以上	9月12日(木)・19日(木)・26日(木)・29日(日)		午後7時～8時45分 29日は午後3時～4時45分	幡豆小学校体育館
	小学3年生以上	10月5日(土)・12日(土)・19日(土)		午後1時～3時	花ノ木小学校体育館
	小学4年生以上	10月8日(火)・15日(火)・22日(祝)		午後7時～8時45分	平坂小学校体育館
	小学3年生以上	10月18日(金)・25日(金)、 11月8日(金)・15日(金)・22日(金)		午後7時～8時45分	福地中学校体育館
ラージボール卓球	小学生以上	9月2日(月)・9日(月)・16日(祝)・23日(祝)		午後7時～8時45分	室場小学校体育館
ペタンク	小学4年生以上	10月6日(日)、11月3日(祝)		午後1時～3時	臨海公園多目的広場 (東幡豆町)

Door to the environment

環境の とびら

28

家計にも地球にも優しく 今日からできる省エネ生活

暑い日がまだまだ続きます。夏の日中、**家庭で使われる電気の半分はエアコンによるもの**だとい

われています。省エネルギーの工夫を生活に取り入れることで電気使用量を減らし、環境だけでなく、**家計にも優しく**過ごせます。

冷房が効いてる部屋に集まって過ごす

クールシェア

家族がそれぞれ別の部屋で過ごすのではなく、同じ部屋で過ごすことでエアコンの稼働数を抑えられます。また、公共施設や商業施設などの涼しい場所に出掛けるのもお勧めです。



エアコンで効率良く冷房を効かせるには…

- ・室内の温度が28度になるように設定
- ・フィルターをこまめに掃除
- ・室外機の上にひさしを設置

植物で太陽光を遮る

緑のカーテン

日当たりの良い窓の前を、ゴーヤーやアサガオなどのつる性植物でカーテンのように覆います。植物が太陽光を遮り、室内温度が下がるため、エアコンの使用を抑えられます。

—— 平成30年度緑のカーテンコンテストの作品 ——



「あなたの“西尾エコスタイル”を聞かせて」として、皆さんのエコな取り組みを募集しています。詳しくは環境保全課へお問い合わせください。市ホームページでも確認できます。



いきものふれあいの里の催し



☎52・0266

●野草で紙すきをしてみよう

時 9月7日(土) 午前9時30分～11時30分

集合場所 ネイチャーセンター

内 里山の身近な野草で、紙を作ります。

定 20人 (先着)

¥100円 (材料費)

講 儀具はるみ氏

申時 8月24日(土)～9月6日(金)

定 30人 (先着)

¥無料

講 市川百合子氏

申時 9月8日(日)～21日(土)

●バスハイク 鳳来寺山に生息する生き物観察隊

時 9月27日(金) 午前8時30分～午後4時

※午前8時20分集合

集合場所 市役所北駐車場

内 鳳来寺山 (新城市) に生息する生き物や植物を観察します。

定 30人 (先着)

¥無料

講 当園職員

持 5歳以下のお子さんのみチャイルドシート

ルドシート

申時 9月13日(金)～26日(木)

◆共通事項

申問 午前8時30分から、直接または電話でいきものふれあいの里へ。9月16日(祝)・23日(祝)以外の月曜日と9月17日(火)・18日(水)・24日(火)・25日(水)を除く。

他 ①小学生以下は保護者同伴

②バスハイク以外はA E L環境学習スタンプラリーの対象

