

お知らせ

どなたでも参加できる、費用が無料、事前申し込みが不要の場合、対象や金額、申込方法を記載していません。紙面の都合で全てをお伝えできませんので、詳しくは各記事の問合せ先に確認してください。



催し

魚をみて・さわって・さばいて
食べよう！ 親子で魚食教室

対小学生とその保護者
時8月3日(土) 午前10時～午後1時30分

場吉良町公民館

定12組(抽選)

請西三河地区漁業士協議会

申7月12日(金)までに、郵便番号・住所・参加者全員の氏名・連絡先・お子さんの学年を農林水産課(☎65・2136/FAX57・1322)

／✉nousui@city.nishio.lg.jp)へ。電話での申し込み不可

着物体験

時①7月20日(土)

②8月17日(土)

③9月21日(土)

④午前10時～午後1時

⑤午前10時30分～午後1時30分

⑥午後1時～4時

⑦午後1時30分～4時30分

※各日4回

受付場所 尚古荘(歴史公園内)

内着物を着て歴史公園を散策

定各回10人(先着)

¥5600円(抹茶至茶付き)

申①7月17日(水)まで

②8月14日(水)まで

③9月18日(水)まで

申尚古荘(☎53・0380)

Isshiki Jazz vol.4

時8月31日(土) 午後2時～4時

場一色地域交流センター

定250人(先着)

¥大人:1000円

▼中学生:500円

※全席自由。飲食代は別途必要。小学生以下は要整理券

チケッ卜販売 7月2日(火)～

8月31日(土)に、文化会館または一色町公民館、中善樂器(鶴ヶ崎町)へ。チケッ卜ぴあ(PCコード:154・298)でも購入可

298)でも購入可

問一色町公民館(☎72・3411)

外国人と一緒に盆踊り

時8月4日(日) 正午～午後1時

場総合福祉センター

他①浴衣の貸し出しあり ②当日の着付けボランティアを募集中 ③大人・男性用の不要な浴衣や帯を募集中

問市国際交流協会事務局(☎65・2178/地域つながり課内)

東儀秀樹X古澤巖XCobaコンサート

時11月3日(祝) 午後4時30分

場文化会館大ホール

¥4千円(抽選/全席指定/座席は選択不可)

申7月23日(火)必着までに、住所・氏名・郵便番号・電話番号・希望するチケッ卜枚数(4枚まで)を往復はがきで文化振興課(〒44510847 亀沢町480/岩瀬文庫内)へ。チケッ卜ぴあ専用ページ(<http://www.a.jp/ttcn/>)でも購入可

他①車いす席は往復はがきのみ受け付け。車いす座席希望と記入 ②未就学児は入場不可

問文化振興課(☎56・6660/岩瀬文庫内)

歴史講演会 「江戸時代の怪談話」

時7月28日(日) 午後2時～3時

場尚古荘(歴史公園内)

定40人(先着)

¥1000円(呈茶券付き)

講文化振興課学芸員 林知左子

申7月10日(水)～25日(木)に、尚古荘(☎53・0380)へ。

西尾市資料館企画展 「瓦を眺める」

時7月6日(土)～9月8日(日)

※7月15日(祝)、8月12日(休)を除く月曜日は休館

場西尾市資料館

内市内で出土した古代の瓦などを展示

問文化振興課(☎56・2459/岩瀬文庫内)

広告

大切なご家族を送るセレモニー

ご自宅で セレモニー

ペットの旅立ち
Thank you my family
西尾店

ご自宅で 火葬・返骨

「ありがとう」
の気持ちを込めてペットの旅立ちをお手伝いします。

TEL 0563-65-0810 24時間 ネット予約
(営業時間 10:00～19:00/月曜日定休)

<http://pet-tabi.jp/> ペットの旅立ち 検索

〒445-0874 愛知県西尾市菱池町洲崎47 (株)モーターランド

広告

市街化調整区域の土地利用・売買にはさまざまな法的制限があります

調整区域・農地のことなら 経験と実績の

農地転用 建築許可
売買 賃貸 相続

ショウカイ

正海行政書士事務所

西尾市住崎四丁目106番地 行政書士 正海 浩

私たちも相談しました!

ご相談はお気軽に

0563-54-7707

市営住宅入居者募集

Inscrições dos Apartamentos Municipais Abertas

募集している市営住宅一覧 ※EV=エレベーター

住宅名	間取りなど	家賃(円)	戸数
犬塚住宅 (中畑一丁目56)	1階/3階建/EV無 風呂釜など無 3DK/水洗	24,600 ~48,300	1 一般向
埋畑住宅 (吉良町荻原埋 畑91-1)	4階/4階建/EV有 風呂釜など有 3DK/水洗	25,600 ~50,200	1 一般向
父橋住宅 (室町中屋敷80)	平屋/風呂釜など無 2K/水洗	4,000 ~7,900	1 一般・単身向

時 申込期間 ▶ 7月5日(金)~12日(金)
 抽選日時 ▶ 7月19日(金) 午前10時開始
 入居可能日 ▶ 9月1日(日)
他 単身向は年齢などの制限があります。上記以外でも随時入居できる住宅が用意できる場合があります。
問 建築課 (☎65・2146)

MANABIFESTA

● 古本無料リサイクルバザー
時 8月2日(金) 午前9時~31日(土)午後7時
 ● 子ども一日司書
対 小学4~6年生
時 8月2日(金) 午後1時~4時
内 カウンター業務や本棚整理などを体験
定 10人(先着)
申 7月13日(土)から、直接一色学びの館へ。14日(日)からは電話での申し込み可
 ● 講演会
対 中学生以上の方
時 8月3日(土) 午前10時~11時

時 30分
講 竹島水族館館長 小林龍二氏
定 200人(先着)
申 7月13日(土)から、直接一色学びの館へ。14日(日)からは電話での申し込み可
● みんなのストーリーレテリング
時 8月3日(土) 午後1時30分~2時
内 絵本や紙芝居を使わないおはなし会
● まちがいさがし・工作ラリー
時 8月4日(日) 午前11時~午後2時
◆ 共通事項
場 一色学びの館
 ※講演会のみ子育て・多世

市戦没者追悼式

時 7月28日(日) 午後1時30分
申 問 7月10日(水)から、市消防署一色分署(☎72・2110)へ。
定 15人(先着)
内 心肺蘇生法(AEDを含む)や止血法などを学ぶ

普通救命講習会

対 市内在住・在勤・在学の方
時 8月4日(日) 午前9時~正午
場 市消防署一色分署
内 心肺蘇生法(AEDを含む)や止血法などを学ぶ
定 16人(先着)
料 2500円
講 畔柳紀子氏
申 問 7月5日(金)から、子育て・多世代交流プラザ(☎73・4487)へ。

いまさら聞けない〇〇揚げ物のコツ編

時 7月28日(日) 午前10時~午後1時
場 子育て・多世代交流プラザ
内 実際に調理しながら揚げ物の作り方を学ぶ
定 16人(先着)
料 2500円
講 畔柳紀子氏
申 問 7月5日(金)から、子育て・多世代交流プラザ(☎73・4487)へ。

第10回一色地区福祉ふれあい祭り

時 7月6日(土) 午後5時~7時
場 一色老人福祉センター
内 和太鼓演奏、大道芸など
問 市社会福祉協議会一色支所(☎72・9654/一色老人福祉センター内)

おはなしスイッチ☆クッキング 絵本の中に入ろうよ

対 小学生とその保護者
時 8月17日(土) 午後1時30分~3時30分
場 子育て・多世代交流プラザ
定 8組(先着)
料 800円
講 角谷多恵氏
申 問 7月13日(土)から、直接一色学びの館へ。14日(日)からは電話での申し込み可

文化交流プラザ。8月12日(休)を除く月曜日は休館
 一色学びの館(☎72・3880)

広告

企業主導型保育園「にじいろほいくえん」
勤務地 西尾
パート 保育士募集!!
時給 1,200円~
 ※経験により決定致します
時間 ①7:30~13:30 ②15:00~18:30
 ①②希望する時間をお選び下さい
 ※7:30~8:00 17:00~18:30 時給1,400円となります
休日 /日曜定休、年末・年始
待遇 /各種保険完備、昇給有、交通費支給(当社規定による)
 2019年3月OPEN!!
 0歳~2歳までの定員19名となるほいくえんが開園致しました
 資格不要 調理職員 同時募集
園 あさ7:30~よる18:30
児 0歳~2歳までの定員19名
募 見学・入園申し込み受付中
集 TEL 0563-65-9800
中 株式会社アクティード にじいろほいくえん
 西尾市西浅井町道坂1-10 西尾市高畠町4丁目60 サンシャインビル1階

健康・福祉

7月の献血

時場 ▼7月8日(月) 午前9時30分～11時30分：JA西三河本店(寄住町) ▼7月8日(月) 午後2時～4時：市民病院 ▼7月20日(土) 午前9時30分～11時30分・午後1時～4時：フィールいづも

問 福祉課 (☎65・2114)

カラダ測定会

対 40歳以上の方
時 8月1日(木) 午後2時～3時30分

内 筋肉量測定や管理栄養士の講話など

定 40人(先着)

他 ①はだいで測定 ②ペースメーカー使用者は測定不可

場 西尾市民げんきプラザ (☎65・0111)

ケアラーズカフェ日回家

対 認知症の方と介護している家族、医療・福祉等専門職の方
時 7月24日(水) 午後1時～4時

時 場 総合福祉センター第3集会所
内 介護者の交流・相談
¥ 1000円
※飲み物を飲む場合は別途1000円

相談員 公益社団法人認知症の人と家族の会愛知県支部・特定非営利活動法人HEART TO HEART
問 長寿課 (☎65・2120)

腰痛・肩こり予防の体操教室

時 7月18日(木) 午前9時30分～11時
場 中央体育館
講 作業療法士 中村洋一氏
持 室内用運動靴、タオル、飲み物

問 西尾市保健センター (☎57・0661)

母子福祉センター

対 母子・父子家庭の親子
時 8月4日(日) 午前10時～午後1時
場 総合福祉センター調理実習室

親子クッキング講座

内 夏野菜のパスタとおかず
定 親子10組(先着)
¥ 1組1500円
講 畔柳紀子氏

時 7月8日(月)～23日(火) 午前9時～午後5時に、市社会福祉協議会(☎56・5900/総合福祉センター内)へ。土・日曜日、7月15日(祝)を除く。

母子家庭等医療費受給者証の更新

母子家庭等医療費受給者証をお持ちの方には、7月中旬に案内を郵送します。次の日程で手続きしてください。7月末までに通知が届かない方や、受給資格があると思われる方で受給者証を持っていない方はお問い合わせください。
時 ▼7月24日(水)～26日(金)・29日(月)・30日(火) 午前9時～午後5時 ▼7月27日(土) 午前9時～正午 ▼7月29日(月) 午後5時～8時
場 問 保険年金課 (☎65・2106)
※7月27日(土)は吉良支所でも開催

国民健康保険(国保税)の制度

●納税義務者は世帯主
世帯主が加入者がいる場合、世帯主が国保に加入していただくも世帯主に課税されます。
●減免制度
災害などの特別な理由で生活が困難になった場合に、国保税や病院などの窓口で自己負担額が減免・徴収猶予される制度があります。

募 集
赤ちゃんふれあい体験授業への協力者
対 2か月～1歳未満のお子さんと保護者
時 9月18日(水)～20日(金)・25日(水)・30日(月)、10月3日(木) 午前9時40分～10時50分
※都合の良い日程に参加可
場 吉良高校
定 各日15組程度
問 8月27日(火)までに、吉良保健センター (☎32・3001)へ。

三河万歳後援会会員
内 国指定重要無形文化財「三河万歳」の保存活動を支援
年会費 ▼個人または法人：1000円
問 年会費を文化振興課(☎56・2459/岩瀬文庫内)へ。

勤務地 西尾

未満児(0歳・1歳・2歳)保育園誕生!

職員の方は 保育園利用は無料!!

訪問看護師募集!

正規職員 給与27.5万円
パート 時給1,700円

2019年3月OPEN

アクトイードのPRイベント

正規職員は週休3日制・短時間勤務(9:00~17:00)導入している!!

2019年3月OPEN

正規職員

介護職員 給与21.1万円
夜勤専従介護職員 給与23万円
ケアマネ 給与25万円

パート

介護職員 時間/8:00~17:30 土日時給100円アップ
資格なし 900円~ 2級以上 930円 介護士 1,200円

家事手伝いスタッフ 食器洗い、洗濯、食事盛り付けなど
10名~20名くらいの利用者さんの職場です!
時間/9:00~14:00 時給900円

アクトイード

株式会社
☎0563-52-0526
住所/西尾市西浅井町道坂1-10
担当/七カシ

保育園の臨時職員を募集

採用予定日 8月1日以降で随時
勤務場所 市内の公立保育園
選考方法 面接
面接日 随時

面接場所 保育課
持(各1通) ①履歴書 ②免許・資格証明書の写し ③健康診断書(検査項目は身体計測・血圧・尿検査・胸部X線)



採用職種	応募資格	定員	勤務時間	賃金
クラス担任(保育園)	保育士資格を有する方	若干名	月～金曜日 午前8時30分～午後5時 ※早番・土曜日勤務あり	月額21万9,000円 通勤費月額4,400円
長時間保育業務	保育士または幼稚園教諭、養護教諭、小学校教諭免許を有する方	5人程度	月～金曜日 午前8時30分～午後4時15分 ※土曜日勤務あり	時給1,070円 通勤費日額200円
早朝保育業務	保育士資格を有する方	若干名	月～金曜日 午前7時30分～9時30分	時給1,070円 (午前8時30分以前1,338円) 通勤費日額200円

申問提出書類を保育課(☎65・2112)へ。

市社会福祉協議会の臨時職員(事務員)

対 自動車運転免許証を有し、次の①②のいずれかに該当する方
 ① 社会福祉士または介護支援専門員、保健師の資格を有する
 ② 地域ケアなどの経験がある看護師

採用予定日 9月1日

勤務日時 月～金曜日 午前8時30分～午後5時15分

勤務場所 地域包括支援センター

勤務内容 予防プランの作成、相談など

賃金 月額19万6300円

選考方法 面接

面接日時 8月2日(金) 午後1時30分

面接場所 総合福祉センター

持(各1通) ①申込書 ②資格証明書の写し

選考要項と申込書は同協議会(総合福祉センター)に用意

申問 7月11日(木)～29日(月)午前8時30分～午後5時15分に同協議会(☎56・59000)

へ。土・日曜日、7月15日祝を除く。

読書感想画展

対 小学3年生以下のお子さん
内 本を読んで心に残った場面や好きな場面

申 7月27日(土)～9月6日(金)に、作品の裏に応募票を貼って各図書館へ。応募票は各図書館に用意

他 ①読む本と画材は自由 ②用紙は四つ切画用紙(幼児・園児は八つ切画用紙可)
問 西尾市立図書館(☎56・6200)



▼平成30年度教育長賞受賞作品
 ▼作者：富田結奈さん(平坂小学校2年/当時)
 ▼読んだ本：やさしく読めるピジュアル伝記4 ベートーベン

明治17年創業

廣告

墓石・神仏前・石製品加工販売・石垣工事
 心をこめた石づくりの店

(有)中村石材店

愛知県西尾市下町御城下34番2
 TEL 0563-54-3754
 FAX 0563-54-3754
 工場 TEL 0563-59-3222

廣告

本格的なピッツァ&パスタ
 豊富なメニューが食べ放題!

菜園プッフェピソリーノ

Pisolino

ご予約受付中!

TEL 0563-54-6556
 西尾市道光寺一丁目4番地15
 お得な情報が満載
<http://www.pisolino-nishio.com>

相続・離婚・債務整理
 交通事故の相談は初回無料
 その他、労働・企業法務・刑事事件応需

廣告

夜間・休日法律相談可

愛三西尾法律事務所

代表弁護士/井上洋一(愛知県弁護士会所属)

西尾駅西へ徒歩3分 西尾市榎木町3丁目51-3 林ビル2F
 TEL.0563-53-0220 駐車場あり www.aisan-law.jp

日本語指導ボランティア

活動日時 ▼全世代向け：毎週日曜日 午前9時30分～正午 ▼大人向け：毎週木曜日 午前9時30分～11時

活動場所 総合福祉センター

市内国際交流協会（年会費2000円）の会員として日本語教室で指導

申請 市内国際交流協会事務局

（☎65・2178 / 地域つながり課内）

その他

プレミアム付商品券

対 次の①②のいずれかに該当する方

①平成31年1月1日時点で今年度の住民税が課税されていない方

※課税者の配偶者や扶養されている方、生活保護受給者などを除く。

②6月1日時点で西尾市に住民票があり、平成28年4月2日～令和元年9月30日に生まれたお子さんを扶養している世帯主

購入期間 10月1日(火)～2年

1月31日(金)

購入場所 西尾信用金庫

購入限度額 ①2万5000円 ②対象のお子さん1人につき2万5000円

※販売額は2万円

コールセンター ☎0570・052・215

他 専用ホームページ (https://premium-gift.jp/nishio)あり

問 商工観光課 (☎65・2168)

歴史公園の利用制限

時 7月16日(火)～2年6月30日(火)

内 西尾城二之丸丑寅櫓・土塀復元工事に伴い、芝生広場の北側と駐車場の一部の利用を制限

他 満車の場合は、文化会館駐車場が利用可

問 文化振興課 (☎56・6660 / 岩瀬文庫内)

若者の就職相談

対 15歳～39歳で仕事に就いていない方、またはその家族

時 7月10日(水)・24日(水)、8月14日(水)・28日(水) 午後1時30分～4時30分

場 市役所23相談室

定 3人(先着)

申請相談日の前日までに、商工観光課(☎65・2168)へ。

耐震無料相談会

時 7月11日(水)・12日(金) 午前9時30分～午後4時

場 市役所市民ロビー

内 耐震改修などの相談会

問 建築課 (☎65・2381)

し尿くみ取り手数料の減免

次のいずれかに該当する方は、し尿くみ取り手数料が減免になる場合があります。

対 準要保護世帯、寝たきり老人、老人世帯、身体障害者1～3級の方、知的障害者A・B判定の方、児童扶養手当受給世帯、老人と18歳未満の子で構成する世帯など

他 ①浄化槽の清掃・保守点検などは、減免の対象外 ②し尿くみ取りを開始・中止する場合は、ごみ減量課へ。

問 ごみ減量課 (☎34・8113 / クリーンセンター内)

西三河都市計画地区計画面案の縦覧(市決定)

時 7月8日(月)～23日(火)

内 堀割工業団地地区計画の決

所在地の変更

広報にしお6月16日号18ページ休日診療案内「在宅当番医」のうち、西村皮フ科の所在地が変わりました。変更後の所在地は次のとおりです。

今川町下落

電車で行こう!

第37回蒲郡まつり 納涼花火大会

時 7月28日(日) 午後7時30分～9時

場 蒲郡市民会館周辺(蒲郡市栄町/名鉄蒲郡駅から徒歩5分)

内 太平洋岸最大級の正三尺玉花火、仕掛け花火、ミュージックスターマインなど約5000発を打ち上げ

問 蒲郡市観光工課 (☎0533・66・1120)

石のおかだや 広告

墓石

石のおかだや 検索

☎0120-54-2514

今川町馬捨場41-1 (郵便局南400m)

広告

西尾コンパシヨンホール

- 1年前からご予約可
- 申込は先着順です

株式会社西尾駅西開発

〒445-0852 愛知県西尾市花ノ木町4丁目64番地

TEL 0563-77-3887

今月の納期

- 固定資産税・都市計画税……第2期
- 国民健康保険(普通徴収分)…第1期
- 介護保険料(普通徴収分)……第1期
- 後期高齢者医療保険料(普通徴収分)……第1期

納期限 7月31日(水)

その他 □座振替の方は残高をご確認ください。なお、再振替はできません。

問先 収納課 (☎65・2132)



第65回市民体育大会の出場者を募集

対市内在住または在勤、在学の方

- ▶ ソフトボール… 1 チーム6,000円(一般のみ)
- ▶ ゲートボール… 1 人200円
- ▶ 少林寺拳法… 1 人1,000円
- ▶ グラウンドゴルフ… 1 人500円
- ▶ インディアカ… 1 チーム1,000円
- ▶ 空手道… 1 人1,500円
- ▶ ドッジボール… 1 チーム1,000円(小学1・2年生)、2,000円(小学3～6年生)、4,000円(一般)
- ▶ その他…無料

申各申込期限までに、申込書を直接またはファクスで総合体育館(FAX54・7762)、中央体育館(FAX56・0456)、鶴城体育館(FAX55・0169)、一色B&G海洋センター(FAX74・0021)、コミュニティ公園(FAX35・1544)、幡豆公民館(FAX62・2800)へ。申込書は各施設に用意。市スポーツ協会ホームページでダウンロードもできます。

他10月4日(金)午後7時に、総合体育館で総合開会式を行います。

問市スポーツ協会(☎65・0057/総合体育館内)

種 目	種 別	開 催 日	会 場	申込期限	
陸上競技	小学校・中学校・一般の各男女	10月5日(土)	総合グラウンド	9月11日(水)	
剣道	小学校・中学校・高校・一般の各男女	10月12日(土)	中央体育館	8月28日(水)	
ソフトテニス	小学校男女	9月28日(土)	西尾公園テニスコート	9月18日(水)	
	一般男女、シニア60	9月29日(日)			
	中学校男女	10月5日(土)			
	高校男女	10月12日(土)			
卓球	小学校・中学校・一般の各男女、ラージボール	10月6日(日)	総合体育館	9月11日(水)	
弓道	高校男女	9月14日(土)	総合体育館	9月4日(水)	
	一般男女	9月29日(日)			
	中学校男女	9月28日(土)			
バレーボール	小学校女子	8月22日(木)・23日(金)	中央体育館	7月10日(水)	
	一般男子(6人制)	9月8日(日)		8月21日(水)	
	高校男女(6人制)	9月23日(祝)		9月11日(水)	
	中学校男女(6人制)	10月6日(日)		一色町体育館	10月2日(水)
	ママさん(9人制)	10月26日(土)		総合体育館	10月16日(水)
ソフトバレーボール	トリム、レディース	10月20日(日)	一色町体育館、一色B&G海洋センター	10月2日(水)	
柔道	小学校・中学校・高校・一般の各男女	12月15日(日)	中央体育館	11月13日(水)	
バスケットボール	小学校男女	8月20日(火)～22日(木)	総合体育館	7月31日(水)	
	高校男女	9月21日(土)	西尾高校	8月28日(水)	
	中学校男女	10月5日(土)・6日(日)	総合体育館、鶴城体育館		
	一般男女	9月29日(日)、 10月20日(日)・27日(日)	総合体育館、中央体育館		
アーチェリー	一般男女	10月6日(日)	市民運動広場	9月25日(水)	
ソフトボール	一般男子	8月25日(日)、 9月1日(日)・15日(日)	矢作川西尾緑地 ほか	7月31日(水)	
	小学校	9月22日(日)	坂田球場		
	中学校女子	10月5日(土)・6日(日)	一色中学校		
	高校女子	10月19日(土)	西尾東高校		
テニス	ダブルス男女	10月6日(日)	市民運動広場	9月25日(水)	
ゲートボール	一般男女	10月6日(日)	古川緑地	9月4日(水)	
バドミントン	小学校・一般の各男女	9月22日(日)	総合体育館	8月28日(水)	
少林寺拳法	幼年、小学校、中学校、高校、一般	10月27日(日)	中央体育館	9月11日(水)	
サッカー	小学校(男女混成可)	10月19日(土)・20日(日)	総合グラウンド	8月28日(水)	
	中学校(男女混成可)	10月6日(日)	西尾中学校		
	フットサル	12月15日(日)	中央体育館		
グラウンドゴルフ	一般男女	10月14日(祝)	古川右岸1号緑地	8月28日(水)	
インディアカ	混合、女子、シニア混合	10月6日(日)	中央体育館	9月18日(水)	
空手道	幼少・小学校・中学校・高校・一般	11月3日(祝)	中央体育館	10月2日(水)	
ドッジボール	小学1・2年生、小学3～6年生、一般	8月25日(日)	総合体育館	7月24日(水)	



岡崎 夏まつり・花火大会

●岡崎城下家康公夏まつり
 時 7月26日(金)・28日(日)・31日(水)～8月4日(日)
 場 岡崎公園(岡崎市康生町)、籠田公園(岡崎市籠田町)、イオンモール岡崎(岡崎市戸崎町)、NEOPASA岡崎(新東名高速道路サービスエリア)など

内 ステージやグルメ、夜市、盆踊りなど

●第71回花火大会

時 8月3日(土) 午後6時50分～9時
 場 乙川河川敷(名鉄東岡崎駅下車)
 内 仕掛け花火や金魚花火、各種スターマインなどバラエティに富んだ三河花火を打ち上げ

◆共通事項

問 岡崎市観光推進課(☎0564・23・6216)

碧南 元気ッス! へきなん

時 ▶前夜祭…8月2日(金) 午後6時～8時40分
 ▶本祭…8月3日(土) 午後2時～8時45分

場 ▶2日(金)…碧南市文化会館駐車場
 ▶3日(土)…碧南市役所前道路とその周辺
 ※名鉄碧南中央駅下車

内 総踊りや出店、ステージ発表など

問 碧南市地域協働課(☎0566・41・3311)

西三河各地の夏祭りです。いずれも公共交通機関をご利用ください。

豊田 第51回豊田おいでんまつり

●おいでん総踊り

時 7月27日(土) 午後5時30分～8時45分

場 名鉄豊田市駅東側一帯

内 各踊り連が笑顔と元気のあふれる踊りを披露

●花火大会

時 7月28日(日) 午後7時10分～9時

場 白浜公園一帯(名鉄豊田市駅から徒歩約10分)

内 メロディ花火、ナイアガラ大瀑布などの花火を打ち上げ

◆共通事項

問 豊田おいでんまつり実行委員会(☎0565・34・6642/豊田市商業観光課内)

刈谷 天下の奇祭「刈谷万燈祭」

時 7月27日(土)・28日(日)

場 秋葉社周辺(刈谷市銀座/JR・名鉄刈谷駅または名鉄刈谷市駅下車)

内 県の無形民俗文化財に指定され、240年の歴史がある伝統的な祭り。武者人形をかたどった重さ約60 kilogramsの「万燈」を若衆が一人で担ぎ、笛や太鼓のお囃子に合わせて勇壮に舞い踊る

問 刈谷市観光協会(☎0566・23・4100)

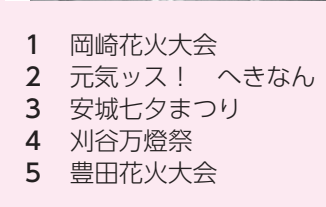
刈谷駅前観光案内所(☎0566・45・5833)

安城 第66回安城七夕まつり

時 8月2日(金)～4日(日) 午前10時～午後9時

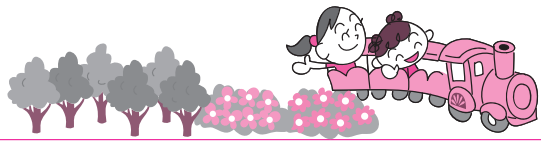
場 JR安城駅から名鉄南安城駅までの一帯

問 安城七夕まつり協賛事務局(☎0566・71・2235/安城市商工課内)



- 1 岡崎花火大会
- 2 元気ッス! へきなん
- 3 安城七夕まつり
- 4 刈谷万燈祭
- 5 豊田花火大会

対象・応募資格 日時・期間 場所 内容 定員・募集人数
 費用 講師 持ち物 申込・申請 他 その他 問 問先



愛知こどもの国へ

遊びに行こう！

謎解きウォーキング 夏

対 どなたでも
時 7月6日(土)～9月1日(日)
 午前10時～午後4時
受付場所 あさひが丘入口
内 遊んで、歩いて、謎を解き、ゴールを目指します。
¥ 無料
他 事前申し込みは不要

サマースプラッシュ くみずで遊ぶ3日間

対 どなたでも
時 7月13日(土)～15日(祝) 午前10時～午後4時
場 あさひが丘ふくちゃん広場
内 ①竹みずてっぽうを作ろう！
 ②みずてっぽうパトールヤブサメ



定 ①3日間で200人(先着)
 ②各回50人
¥ 各200円

申 愛知こどもの国ホームページの入力フォームから申し込みください。

ウォーターパーク

対 3歳～小学生
時 7月6日(土)・7日(日)・13日(土)～15日(祝)・20日(土)～9月1日(日) 午前10時～午後4時
場 あさひが丘旧プール
内 水遊び場として解放します。
¥ 無料
申 事前申し込みは不要。6日(土)・7日(日)は、水てっぽう遊びやスイカ割りなどオンラインイベントを行います。

サイエンスLABO

対 どなたでも
時 7月6日(土)～28日(日)の土・日曜日、祝日 午前10時～午後4時30分
場 ※臨時閉館する場合あり
 中央管理棟
内 ①実験キット：20種類の実験キットで遊びます。②サイエンスショー：1日2回(午後1時30分と2時30分)開催しています。
¥ 無料
他 事前申し込みは不要

問 愛知こどもの国 (☎62・4151)

佐久島 島の風 だより



佐久島体験2019



佐久島体験2019がスタートします。その第1弾「荒木由香里展」を7月20日(土)から開催します。荒木由香里さんは、展望台北側の高千谷にある常設作品「星を思う場所」の作者です。

島を何度も訪れているという荒木さんは、島のゆったり流れる時間を体感してもらおうと、展示作品をいくつか所ではなく、島内各地にちりばめました。左の写真は荒木さんの新作アート「星屑のテーブルクロス」。荒木由香里展の展示作品の一つで、島のどこかに展示されています。



アート&イベント情報

●荒木由香里展アティストトーク&餅投げ&交流会
時 7月20日(土) 午後2時
場 弁天サロン

●ラッキーボール投げ
時 7月28日(日) 午後1時
場 大浦海水浴場

●東の盆踊り・西の盆踊り
時 8月14日(水) 午後7時～9時
場 大浦海水浴場・崇運寺

●弁財天祭典
時 8月16日(金) 午前9時～午後1時
場 筒島弁財天

問 佐久島振興課 (☎72・9607)
 【佐久島公式ホームページ】
<http://sakushima.com>