

お知らせ

催し

元気いっぱい 子ども司書養成講座

対 市立図書館の貸し出しカードを持っている市内小学生5年生～中学生

時 6月～9月 全10回

場 西尾市立図書館など

内 読書の魅力や楽しさを学び、子ども司書として活動

定 20人(抽選)

申 6月8日(土)～14日(金)に、申込書を直接各図書館へ。申込書は各図書館に用意。西尾市立図書館ホームページでダウンロードもできます。

問 西尾市立図書館 (☎56・6200)

図書館まつり

(7月6日(土))

● 雑誌無料配布

時 午前9時～午後3時

内 『きょうの健康』など、保
存年限を過ぎた雑誌を配布
他 1人5冊まで。同タイトル
は3冊まで

● 七夕のおはなし会ストーリ
ーテリング「空と星のおは
なし」

時 午前10時～11時

定 40人(先着)

出演 西尾おはなしの会きら
ら

● 講座「豆本を作ろう」

対 中学生以上の方

時 午後2時～4時

内 手のひらサイズのかわいい
豆本を作ります。

定 20人(先着/要事前申し込
み)

¥ 500円(材料費)

講 一級製本技能士 田中稔氏

(7月7日(日))

● 折り紙講座「折り紙でおは
なしを折ろう！」

時 午前10時～11時30分

定 50人(先着)

● 講演会「斎藤吾朗が語るふ
みの街西尾から」

対 中学生以上の方

時 午後2時～3時30分

※ 午後1時30分開場

定 80人(先着/要事前申し込
み)

¥ 500円

講 斎藤吾朗氏

◆ 共通事項

場 西尾市立図書館

申 申し込みが必要なイベン
トは6月8日(土)から、直接
西尾市立図書館(☎56・6
200)へ。9日(日)からは
電話でも申し込みめます。

調べる学習応援講座「図書
館を使って自由研究！」

対 ①小学3・4年生 ②小学
5・6年生 ③小学3～6
年生

時 ①7月23日(火) ②7月24日
(水) ③8月2日(金) 午前9
時30分～午後3時

場 西尾市立図書館会議室(3
階)

内 不思議に思うことなどを図
書館の本で調べ、夏休みの
自由研究に取り組みます。

定 各日15人(①②は抽選、③
は先着)

¥ 無料

講 NPOとしょかん再発見

申 6月8日(土)～14日(金)に、申
込書を直接各図書館へ。申
込書は各図書館に用意

問 西尾市立図書館(☎56・6
200)

読書感想文講座

対 小学5・6年生

時 7月14日(日)・20日(土) 午前
9時30分～午後0時30分

場 西尾市立図書館会議室(3
階)

内 読書感想文の書き方のこつ
を学びます。

定 各日20人(抽選)

¥ 無料

講 NPOとしょかん再発見

申 6月8日(土)～14日(金)に、申
込書を直接各図書館へ。申
込書は各図書館に用意

問 西尾市立図書館(☎56・6
200)

教科書展示会

時 6月7日(金)～6月30日(日)
午前9時～午後5時

※ 月曜日と6月20日(木)を除
く。

場 西尾教科書センター(西尾
市立図書館内)

内 小・中学校、高校の教科書
を展示。

問 西尾市立図書館(☎56・6
200)



広告

西尾コンベンションホール

- 1年前からご予約可
- 申込は先着順です

株式会社西尾駅西開発

〒445-0852 愛知県西尾市花ノ木町4丁目64番地
TEL 0563-77-3887

市街化調整区域の土地利用・売買には
さまざまな法的制限があります

農地転用 建築許可 調整区域・
農地のことなら
売買 賃貸 相続 経験と実績の

ショウカイ

正海行政書士事務所

西尾市住崎四丁目106番地 行政書士 正海 浩

私たちも
相談しました!

ご相談はお気軽に

0563-54-7707

明治17年創業

石代
石代
石代

廣告

墓石・神仏前・石製品加工販売・石垣工事
心をこめた石づくりの店

(有)中村石材店

愛知県西尾市下町御城下34番2

TEL FAX 0563-54-3754

工場 TEL 0563-59-3222

市営住宅入居者募集

Inscrições dos Apartamentos Municipais Abertas

募集している市営住宅一覧

※EV=エレベーター

住宅名	間取りなど	家賃(円)	戸数
下町住宅 (下町宮東12-1)	4階/4階建/EV無 風呂釜など無 3DK/水洗	16,000 ~31,500	1 一般向
埋畑住宅 (吉良町荻原埋 畑91-1)	3階/4階建/EV有 風呂釜など有 3DK/水洗	25,600 ~50,200	1 一般向
中原住宅 (中原町堀割16-1)	平屋/風呂釜など無 2K/非水洗	3,700 ~7,300	1 一般・単身向

時 申込期間 ▶ 6月5日(水)~12日(水)
 抽選日時 ▶ 6月19日(水) 午前10時開始
 入居可能日 ▶ 8月1日(木)

他 単身向は年齢などの制限があります。上記以外でも随時入居できる住宅が用意できる場合があります。

問 建築課 (☎65・2146)

西尾を歩こう！ウォーキング

時 6月20日(木) 午前9時30分

※雨天中止

集合場所 岡ノ山遊ぼう茶広場(小島町)

内 アップダウンのある八ツ面山遊歩道を約4キロメートル歩きます。

他 事前申し込みは不要
 問 西尾市保健センター (☎57・0661)

市内城下町散歩

時 6月28日(金) 午前9時15分
 ~11時45分

集合場所 市役所お花見公園
 内 歴史公園方面へ約6キロメートル

他 事前申し込みは不要
 講 国立歴史民俗博物館准教授 小倉慈司氏

1トール歩きます。

定 20人(先着)

¥ 1000円

申 6月12日(水)~21日(金)に、電話で西尾市保健センター(☎57・0661)へ。

天皇と改元 〜古代から現代まで〜

時 6月9日(日) 午後2時

場 岩瀬文庫研修ホール(地階)
 内 改元の仕組みや天皇との関わりなどを、専門家が分かりやすく解説

定 70人(先着)

¥ 無料

講 国立歴史民俗博物館准教授

問 岩瀬文庫(☎56・2459)

江戸時代の帝に関する資料を読んでみよう

時 6月30日(日) ①午前10時~11時30分 ②午後1時30分~3時

場 岩瀬文庫研修ホール(地階)
 内 企画展「御即位慶賀」帝の平成から令和へ」に出品中の資料を読む、初心者向けの講座

定 各回30人(先着)

¥ 1000円

申 6月15日(土)から、直接または電話で岩瀬文庫(☎56・2459)へ。

越前町交流バスツアー

対 18歳以上の方

時 7月27日(土)・28日(日)の1泊2日

集合時間 午前7時15分

帰着時間 午後6時15分

集合場所 文化会館南駐車場
 宿泊場所 越前町糸生温泉 泰澄の杜

内 西尾藩ゆかりの地として友好都市提携を結ぶ福井県越前町(旧朝日町)を訪問。あさひまつりや北陸地方の名所を巡ります。

定 20人(抽選)

¥ 1万5000円(宿泊費、昼食代など)

申 6月20日(木)(当日消印有効)

までに、はがきに参加者全員の郵便番号・住所・氏名・年齢・性別・電話番号を記入の上、市観光協会(〒445-1085 花ノ木町4-64)へ。はがき1枚で2人まで申し込みます。

企画実施 市観光協会(☎57・7882/西尾コンベンションホール内)

他 宿泊は相部屋です。抽選結果は6月28日(金)までに通知します。

問 秘書広報広聴課(☎65・2171)

ホテル祭り

時 6月7日(金)~11日(火) 午後7時30分

場 平原ゲンジホテルの里

内 ホテルが鑑賞できます。抹茶やラムネ、団子などの販売もします。

他 ①8日(土)・9日(日)は大変混雑します。

②ホテルの飛翔状況は、市ホームページで確認できます。

問 平原ゲンジホテルの里保存会事務局(☎090・9903・3098)、生涯学習課(☎55・3515/中央ふれあいセンター内)

広告

☆ あさ7:30 ~ よる18:30
 ☆ 0歳~2歳までの定員19名
 ☆ 見学・入園申し込み受付中
 ☆ TEL 0563-52-0526

株式会社 アクティード

担当 すぎ

職員募集 / 保育士・調理(資格不要)・看護師
 正規職員 月給 18.2万円以上 パート 時給 1,000-1,200円

企業主導型保育園 平成31年3月
 にじいろほいくえん開園 /
園児募集
 〒445-0064 西尾市高島町4-60
 — ヴェルサウォーク様 すぐ南側 —

はじめての要約筆記講座

時 6月29日～7月13日の毎週
土曜日 全3回 午後1時
30分～3時30分

場 総合福祉センター第2集会所
(2階)

内 聞こえの不自由な方へのポ
ランティアに必要な、要約
筆記の基本的な知識を学び
ます。

定 10人(先着)

¥ 無料

講 加藤千穂子氏

申 6月10日(月)～24日(月)午前
9時～午後5時に、直接ま
たは電話で市社会福祉協議
会(☎56・5900/総合
福祉センター内)へ。土・
日曜日を除く。

ファミリーバドミントン

対 小学校3年生以上

時 6月13日・27日、7月11日、
8月8日、9月26日、10月
24日、11月14日・28日の毎
回木曜日 午後7時～9時

場 総合体育館

定 50人(先着)

¥ 1回100円(中学生以下
は50円/傷害保険料を含む)

申 時

▼6月13日～8月8日開催
分:6月12日(水)まで

▼9月26日～11月28日開催
分:9月25日(水)まで

申 申込書を直接またはファ
クス、Eメールでスポーツ
課(☎54・0002/FA
54・7762/✉sports@
city.nishio.go.jp/総合体育
館内)へ。申込書は総合体
育館に用意

早朝ソフトテニス教室

早朝ソフトテニス教室

対 市内在住または在勤、在学
の高校生以上の方

時 7月14日～8月31日の毎週
土・日曜日 全14回 午前
6時30分～8時

※雨天中止

場 西尾公園テニスコート

定 40人(先着)

¥ 4000円(傷害保険料を
含む)

申 6月20日(木)～28日(金)午前
9時～午後5時に、直接市
スポーツ協会事務局(☎65
・0057/総合体育館
内)へ。月曜日を除く。

キャベツのキムチ作り

時 6月19日(水) 午前10時～正
午

場 吉良保健センター

内 キャベツや玉ねぎなどでキ
ムチを作ります。

定 30人(先着)

¥ 600円

講 地産地消クッキングクラブ

申 6月11日(水)から、電話で
吉良保健センター(☎32・
3001)へ。

健康・福祉

出張あそびの広場

対 入園前のお子さんとその保
護者

時 6月21日(金) 午前10時～11
時

場 室場ふれあいセンター

内 親子で体操やふれあい遊び、
手遊びなどを行います。

¥ 無料

他 事前申し込みは不要

申 子育て支援センターやつお
もて(☎57・2602)



6月の献血

時 6月26日(水)・27日(木) 午前
9時30分～11時45分、午後
1時～4時

場 市役所

問 福祉課(☎65・2114)

親子ふれあい広場
「多胎児さん集まれ」

対 入園前の多胎児とその保護
者

時 6月25日(火) 午前10時～11
時

場 子育て支援センターやつお
もて(八ッ面保育園内)

内 一緒に遊んだり、情報交換
したりします。

¥ 無料

申 6月5日(水)午前9時から
直接子育て支援センターや
つおもて(☎57・2602)
へ。

認知症サポーター養成講座

対 市内在住または在勤の方

時 6月24日(月) 午後1時30分
～3時

場 市役所53ABC会議室(5
階)

内 認知症を理解し、本人やそ
の家族を支援する認知症サ
ポーターを養成します。

定 30人(先着)

¥ 無料

他 参加者には認知症サポータ
ーの証しであるオレンジリ
ングを配布します。

申 6月14日(金)までに、直接
または電話で長寿課(☎65
・2120)へ。

【広告】
本格的なピッツア&パスタ
豊富なメニューが食べ放題!

菜園プッツェリンーノ
Pisolino
ご予約受付中!

TEL 0563-54-6556
西尾市道光寺一丁目4番地15
お得な情報が満載
http://www.pisolino-nishio.com

【広告】
相続・離婚・債務整理
交通事故の相談は初回無料
その他、労働・企業法務・刑事事件応需

夜間・休日法律相談可

**愛三西尾
法律事務所**

代表弁護士/井上洋一(愛知県弁護士会所属)
西尾市桜木町3丁目51-3 林ビル2F
駐車場あり www.aisan-law.jp
TEL.0563-53-0220

【広告】
石のおかだや

墓石

石のおかだや 検索

☎0120-54-2514
今川町馬捨場41-1(郵便局南400m)

認知症介護家族交流会

対 認知症の方を介護している家族

時 6月26日(水) 午後1時30分～3時30分

場 市役所53ABC会議室(5階)

内 介護の悩みを話し合います。

無料
 事前申し込みは不要
 問 長寿課(☎65・2120)

カラダ測定会

対 40歳以上の方
 時 7月4日(木) 午後2時～3時30分

内 体重・体脂肪・筋肉量の測定、管理栄養士による結果の説明と講話

定 40人(先着)

無料
 他 ①事前申し込みは不要
 ②はだいで測定します。
 ③ペースメーカーを使用している方は測定できません。

場 西尾市民びんきプラザ(☎65・0111)

海外で治療を受けた場合の治療費の支給

国民健康保険や後期高齢者

医療制度の加入者が、海外渡航中に病気やけがで現地の医療機関を受診した場合、支払った治療費を請求できます。渡航の目的が治療や療養の場合や、日本国内で保険適用外の治療は支給されません。

持 ①保険証 ②パスポート

③印鑑 ④預金通帳 ⑤診療内容明細書 ⑥領収明細書 ⑦領収書 ⑧療養費支給申請書 ⑨調査に関わる同意書

※⑤⑥が外国語で作成されている場合、翻訳者の住所と氏名が記載された日本語の翻訳文が必要です。

問 保険年金課(☎65・2103)

糖尿病、高血圧のための栄養相談

対 次の①～③のいずれかに該当する方

①糖尿病または高血圧の治療を受けている方
 ※透析治療を受けている方を除く。

②HbA1c値5.6%以上の方

③最高血圧140mmHg以上、または最低血圧90mmHg以上の方

時 7月9日(火)・19日(金)・30日(火)、8月6日(火)・23日(金)

午後2時30分～5時
 場 西尾市保健センター
 内 1人40分程度の管理栄養士による個別相談
 定 各日3人(先着)

無料
 問 相談日の2週間前までに、電話で西尾市保健センター(☎57・0661)へ。

糖尿病教室

対 糖尿病患者とその家族
 時 7月1日(月) 午前10時～正午
 場 市民病院講堂(2階)
 内 講演は臨床検査技師による「糖尿病と検査」、参加型体験は理学療法士による「自宅でできる運動」、看護師による「歯の大切さ」の講演など

定 20人(先着)

無料
 申 6月5日(水)から、直接または電話で市民病院栄養室(☎56・3171)へ。

生活習慣病予防料理教室

時 6月24日(月) 午前10時～午後1時

場 幡豆いきいきセンター
 内 揚げないサケのコロッケ、ごぼうポタージュなど

定 16人(先着)

約700円(材料費)
 講 石川恵美子氏
 申 6月11日(火)から、電話で西尾市保健センター(☎57・0661)へ。

地産地消料理で生活習慣病予防

時 6月24日(月) 午前10時～午後1時

場 西尾市保健センター

内 主食、主菜、副菜をそろえたヘルシーなバランス食

定 20人(先着)

無料(材料費)
 講 西尾市食生活改善クラブ
 申 6月10日(月)から、電話で西尾市保健センター(☎57・0661)へ。

児童手当現況届の提出を

児童手当を受給している方は、現況届を提出してください。提出がない場合、6月分から手当が受けられません。

提出期限 6月28日(金)
 ※当日消印有効

持 現況届、手当受給者の健康保険被保険者証の写し

提出方法 6月上旬に現況届と返信用封筒を郵送します。提出書類を返送してください。

問 子育て支援課(☎65・2109)

自営業・フリーランスのみなさんに、ゆとりのある人生を。

今にゆとり 老後にゆとり

国民年金にゆとりをプラス。自分で入る公的な個人年金。

全国国民年金基金 愛知支部

国民年金保険料を納めている20歳から60歳未満の方や国民年金に任意加入されている方も国民年金基金に加入できます。

資料請求・ご相談・お問い合わせは
お気軽に今すぐこちらへ!

フリーダイヤル **0120-43-63-73**

〒460-0008 名古屋市中区栄2-10-19 名古屋商工会議所ビル9F

高齢者通いの場
わくわくクラブ料理教室

●とくてんや和菓子、季節の料理など

時 7月1日(月)・16日(火)、8月5日(月)・27日(火)、9月2日(月)・18日(水) 全6回 午前10時～正午

¥ 2500円

●季節の料理や魚料理など

時 7月12日(金)、8月9日(金)、9月13日(金) 全3回 午前10時～正午

¥ 1800円

◆共通事項

対 65歳以上の方
場 幡豆いきいきセンター

定 20人(先着)

講 わくわくクラブ、管理栄養士

申 6月15日(土)午後1時～2時に、直接幡豆いきいきセンターへ。

問 長寿課 (☎65・2121)

健康づくり教室

対 65歳以上の方で全9回に参加できる方

時 7月2日・9日・23日、8月6日・20日・27日、9月3日・10日・17日の毎回火曜日 全9回 午後1時30分～2時30分

場 福祉ふれあいセンター
内 腰痛や膝痛でお悩みの方に役立つ体操をします。

定 20人(新規申し込みを優先)

¥ 2000円

講 げんき体操会員

申 6月11日(火)午後1時～2時30分に、参加費を直接福祉ふれあいセンターへ。

問 長寿課 (☎65・2121)

児童手当6月期分

児童手当6月期分(2～5月分)を6月6日(木)に振り込みます。金融機関でご確認ください。

問 子育て支援課 (☎65・2109)

税

個人市県民税の減免制度

個人市県民税の減免を受けるには、納期限までに申請が必要で、

対 次の①～⑥のいずれかに該当する方

※所得の状況などで、対象とならない場合があります。

①生活保護法の規定で生活

扶助を受けている方

②前年中の総所得金額と山林所得の合計額が基準額以下で、当該年中の所得金額が前年中の所得金額の2分の1以下に減少すると認められる方

③賦課期日以後に死亡し、前年中の合計所得金額が基準額の2倍以下の方

④申請日現在、勤労学生の方

⑤震災、風水害、落雷、火災、その他これらに類する災害で、死亡または障害者となった方

⑥震災、風水害、落雷、火災、その他これらに類する災害で、当該者の所有する住宅または家財に受けた損害額(補填金額を除く)が、その住宅または家財の価格の10分の3以上で、前年中の合計所得金額が1000万円以下の方

基準額 125万円+配偶者控除額+扶養控除額+33万円×16歳未満の扶養親族数

申 直接税務課 (☎65・2124)へ。

今月の納期

対象の税 ▼市県民税：第1期・全期前納 ▼し尿くみ

取り手数料：第2期 ▼下水道事業受益者負担金：第1期・一括

納期限 7月1日(月)

他 口座振替の方は残高をご確認ください。再振替はできません。

問 収納課 (☎65・2132)

募集

環境事業所 臨時職員

対 64歳以下の方(平成31年4月1日現在)

定 7人程度

勤務期間 7月～9月の期間で応相談

勤務日時 月～金曜日 午前8時30分～午後5時

勤務内容 ごみの収集など

賃金 時給1290円

※通勤費は別途支給

選考方法 書類審査、面談

※書類提出時に面談履歴書(3か月以内に撮影した写真を貼付)、住民票または自動車運転免許証の写し

申 6月3日(月)～8月16日(金)に、電話連絡の上、提出書類を直接環境事業所(☎55・5858)へ。

勤務地 西尾 勤務先を 選べます! 事業所先のご紹介 ★徳次町 ★住崎町 ★緑町 ★西浅井町

株式会社 アクティード ☎0563-52-0526 住所/西尾市西浅井町道坂1-10 担当/ヒガシ

正規職員 夜勤専従介護職員 時間/16:00～翌9:30 給与 23万円～ 介護職員 時間/8:00～17:00 給与 21.1万円～ 夜勤専従介護士 時間/16:00～翌9:30 1日 20,000円 介護職員 時間/8:00～17:30 資格なし 900円時給 ヘルパー2級以上(初任者研修) 時給 930円 介護福祉士 時給 1,200円 週2日～OK!! あなたに合った勤務形態でOK!!

訪問看護師募集! 正規職員 給与 23万円～ パート 時給 1,500円～ 待遇/各種保険完備、昇給有、交通費支給(当社規定有) 時間/8:00～17:00 休日/土・日・祝、年末年始 ※オンコール有 訪問看護ステーション アイナス 今年3月開園! 未満児(0歳～2歳) 保育園誕生!!

情報通信

■税務職員採用試験

対次の①から③のいずれかに該当する方
 ①平成31年4月1日現在、高校または中学校を卒業した日の翌日から3年を経過していない方
 ②2年3月までに高校または中学校を卒業見込みの方
 ③人事院が①または②に準ずると認める方
時▶一次試験…9月1日(日)▶二次試験…10月9日(水)～18日(金)の指定する日
申6月17日(月)～26日(水)に国税庁ホームページで申し込んでください。
問名古屋国税局人事第二課試験係 (☎052・951・3511)

■県立特別支援学校体験入学

2年度に小・中学校または義務教育学校、高等学校に入学予定で、障害の可能性があるとされるお子さんとその保護者を対象に、学校の様子を知るための体験入学です。

●安城特別支援学校 (☎0566・99・3345 /安城市桜井町) **対**知的発達に遅れのあるお子さん**時**7月22日(月)、7月30日(火)
 ●岡崎特別支援学校 (☎0564・48・2601 /岡崎市本宿町) **対**手足の不自由なお子さん**時**7月11日(休)、9月18日(休)
 ●大府特別支援学校 (☎0562・48・5311 /大府市森岡町) **対**慢性の呼吸器系疾患などで療養しているお子さん**時**7月10日(水)、10月29日(火)◆**共通事項****申**問電話で体験入学を希望する学校へ。**他**その他の日も随時相談に応じています。

■消費税の軽減税率制度説明会

対事業者**時**6月5日(水)・14日(金)・19日(水)・25日(火)、7月2日(火)・9日(火)、8月8日(水)・22日(水)、9月5日(水)・19日(水)午後2時～2時30分**場**西尾税務署(熊味町)
定30人(先着)**他**事前申し込みは不要**問**西尾税務署 (☎57・3111)

お詫びと訂正

広報にしお5月1日号27ページ西尾市のデータ「交通事故の状況」の記事について件数等に誤りがありました。お詫びして訂正します。

人身事故件数 68件
 人身事故累計 162件
 死傷者 87人
 死傷者累計 195人

問危機管理課 (☎65・2196)

問合先の変更

広報にしお5月16日号8ページお知らせ「経済センサス基礎調査にご協力を」の記事中の、コールセンター電話番号が変更されました。

変更後の電話番号は次のとおりです。
 経済センサス基礎調査コールセンター
 0120-202-095
問企画政策課 (☎65・2155)

その他

お子さんの障害などが気になる方への早期教育相談

対0歳～就学前のお子さんの保護者

時7月26日(金) 午前9時30分～午後4時

場西三河総合庁舎(岡崎市明大寺本町)

内障害があるお子さんの入学や教育に関する相談

¥無料

申問6月25日(火)までに、直接学校教育課(☎65・2177)へ。

緊急地震速報訓練

時6月18日(火) 午前10時

内緊急地震速報訓練を行います。市内の防災無線と戸別受信機、防災ラジオで一斉に放送します。

放送内容 ①チャイム(1回)

②「こちらは広報にしおです。ただいまから訓練放送を行います」
 ③緊急地震速報チャイム「緊急地震速報。大地震です。大地震です。これは訓練放送です」
 (3回) ④「こちらは広報

にしおです。これで訓練放送を終わります」
 ⑤チャイム(1回)

他放送が流れた際はシエイクアウト訓練(①姿勢を低く②頭を守り③じつとする)を実施してください。

問危機管理課(☎65・2138)

住宅防火「いのちを守る7つのポイント」

火災が原因で亡くなる方のうち、約7割は住宅火災によるものです。住宅火災の主な原因はたばこ、ストーブ、こたつです。住宅火災を起こさないために「3つの習慣・4つの対策」を心掛けましょう。

3つの習慣

①寝たばこは絶対にしない。
 ②ストーブは燃えやすいものから離して使用する。
 ③ガスこんろなどのそばを離れるときは、必ず火を消す。

4つの対策

①住宅用火災警報器を設置する。
 ②寝具、衣類、カーテンは、防火製品を使用する。
 ③住宅用消火器を設置する。
 ④近所の協力体制をつくる。
問消防本部予防課(☎56・2143)

防災無線の放送を聞き逃してしまったら

次の番号で聞くことができます。通話料は無料です。

☎0120・96・8111

問危機管理課 (☎65・2138)



大切なご家族を送るセレモニー

ご自宅で セレモニー

ペットの旅立ち
Thank you my family
西尾店

ご自宅で 火葬・ご返骨

「ありがとう」
の気持ちを込めてペットの旅立ちをお手伝いします。

TEL 0563-65-0810 (営業時間 10:00～19:00/月曜日定休)

24時間 ネット予約 http://pet-tabl.jp/ ペットの旅立ち 検索

〒445-0874 愛知県西尾市菱池町洲崎47 (株)モーターランド

**佐久島海釣りセンター
棧橋が利用できません**

佐久島東地区にある海釣りセンターの棧橋が、老朽化のため現在利用できません。
問 佐久島振興課 (☎72・9607)

飲食店は消火器を設置してください

消防法改正により、火を使用する全ての飲食店に消火器の設置が必要となります。
対 こんろなどの火を使用する設備または器具を備えている延べ床面積150平方メートル未満の飲食店
※調理油過熱防止装置や自動消火装置などが設置されている場合は消火器の設置は必要ありません。

時 10月1日(火)から

他 業務用消火器を設置してください。

問 消防本部予防課 (☎56・6968)

計量器の定期検査

時 場

① 6月17日(月)、24日(月)：一色支所

② 6月18日(火)：幡豆支所

③ 6月19日(水)：吉良支所
④ 6月21日(金)：佐久島出張所
⑤ 6月25日(火)～28日(金)：市役所

※時間はいずれも午前10時～午後3時

内 取引や証明などに使用している計量器を検査します。
¥ 250円～5万1200円
(機種による)

他 詳しくは愛知県計量連合会 (☎052・452・1821)へ。
問 商工観光課 (☎65・2168)



形原温泉あじさい祭り

5万株100種のアジサイが見られます。

時 6月1日(土)～30日(日) 午前8時～午後9時30分

場 形原温泉あじさいの里 (蒲郡市／三河鹿島駅から徒歩25分)

¥ 3000円 (中学生以下、身体障害者と付き添いの方は無料)

問 形原観光協会 (☎0533・570660)

六万石くるりんバス 帰りの乗車券サービスをご利用ください

六万石くるりんバスの利用を促進するため、沿線の協賛店舗で一定額以上の買い物などをした方に、帰りの乗車券を差し上げています。協賛店舗で買い物などをする際は、ぜひ六万石くるりんバスをご利用ください。

利用方法 当日の買い物の明細(レシートなど)をサービスカウンターなどで提示し、帰りの乗車券を受け取ってください。乗車券は当日限り有効。1回1枚の利用に限ります。

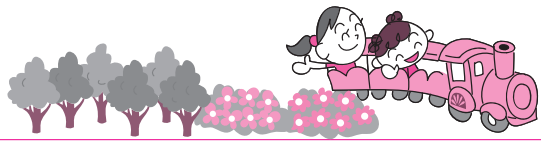
他 協賛していただける沿線店舗を募集しています。詳しくはお問い合わせください。

問 地域つながり課 (☎65・2107)



協賛店舗名	最寄りのバス停(路線)	利用条件
6・3の湯	今川南(市街地線)	500円以上の利用 ※入浴料を除く。
フィールいつも	消防本部南(市街地線)、今川西(西廻り線)	3,000円以上の利用
おしろタウン・シャオ	歴史公園西(市街地線)、御城下(西廻り線)	2,000円以上の利用
小京都の湯	歴史公園西(市街地線)	500円以上の利用 ※入館料・岩盤浴料を除く。
カメラのキタムラ 西尾シャオ店	上町東(市街地線)、御城下(西廻り線)	1,000円以上の利用
Aコープ桜町店	桜町前駅(市街地線)	3,000円以上の利用
カネソー西尾店	法務局西尾支局南(市街地線)	店舗での買い物
道の駅にしお岡ノ山	道の駅にしお岡ノ山(東廻り線)	1,500円以上の利用
くすりのタケダ	住崎(市街地線)	店舗での買い物
松鶴園	図書館・岩瀬文庫西(市街地線)	3,000円以上の利用
宝石・めがね・時計 おのやま	消防本部南(市街地線)	1,500円以上の利用

対象・応募資格 時日時・期間 場所 内容 定員・募集人数
 費用 講師 持ち物 申込・申請 他その他 問問先



愛知こどもの国へ

遊びに行こう！

海の生きものをつくらう

対 3歳以上の方
時 6月1日(土)～30日(日) 午前10時～午後4時30分
 ※受け付けは午後4時まで
場 ゆうひが丘わくわく工房
内 身近な素材で海の生き物を作ります。
¥ 無料
他 事前申し込みは不要



プログラミング体験講座

対 どなたでも
時 6月22日(土)・23日(日) 午前10時～午後4時
場 中央管理棟
内 ①ロボットプログラミング
 ②ドローンプログラミング
 ③PCプログラミング
¥ 1講座1500円
申 愛知こどもの国ホームページ

ジの入力フォームから申し込みください。

パドルボート

対 どなたでも
時 10月31日(木)までの午前10時～午後4時
場 ゆうひが丘
内 手で回して進むボートに乗ることが出来ます。
¥ ▼1人乗り：200円
 ▼2人乗り：300円
申 事前申し込みは不要
他 蒸気機関車・ゴーカート・パドルボートの共通乗車券が利用できます。1枚100円の乗車券を10枚一括で購入した方に、1枚追加で進呈します。

常設グラウンド・ゴルフ「林間コース」

対 どなたでも
時 午前10時～午後4時
場 あさひが丘運動広場
内 全8ホールで林の中の障害物を避けながらプレイできます。
¥ 無料
申 事前申し込みは不要
他 月～金曜日は、フラットコースやアップダウンコースも利用できます(要予約)。

問 愛知こどもの国 (☎62・4151)

佐久島 島の風だより



島で楽しく過ごすために

行楽シーズンが到来し、佐久島は観光客でにぎわっています。これから島に行く計画を立てている方は、次の点に注意すると、より楽しい時間を島で過ごすことができます。

① 山に入るときは虫さされ対策を
 散策道に入るときは、虫さされ対策をしっかりしてください。また、散策道以外の草むらや茂みなどには、危険なので入らないでください。

② 自転車のマナーを守る
 道幅が狭い路地を自転車に乗って走行するのはとても危険です。自転車から降りて散策を楽しんでください。また、幅の広い道路でも並列走行することは危険です。1列に並んで走行してください。

③ トビにご注意を
 屋外で食事すると、トビなどの鳥が食べ物を狙って飛んでくることがあります。鋭い爪に引っかかれてけがをすることがあるため、トビが飛んでいるところで食事をしないでください。

④ 十分な水分を準備

日差しが強く、気温が高くなると、熱中症になる危険性が高くなります。食堂や自動販売機は、島の限られた場所にしかありません。必要な水分を持参するなど、適切な水分補給を心掛けてください。



アート&イベント情報

● 大浦海水浴場の海開き
時 7月1日(月)
遊 泳時間 午前9時～午後4時
場 大浦海水浴場
内 波打ち際で泳ぐ魚が見えるほど透き通った海で、海水浴が楽しめます。休憩所やトイレ、シャワーを完備
 ● 歩け歩け海原三里
時 6月24日(月)
定 時 1000人(先着)
¥ ▼大人：2600円、▼子ども：1700円(渡船代、昼食代など)
申 6月17日(月)までに、直接または電話で佐久島振興課(さくナビ内)へ。

問 佐久島振興課 (☎72・9607)
 【佐久島公式ホームページ】
<http://sakushima.com>