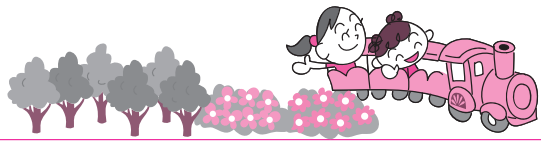


対象・応募資格 日時・期間 場所 内容 定員・募集人数
 費用 講師 持ち物 申込・申請 その他 問合先



愛知こどもの国へ

遊びに行こう！

4月6日にオープン！
サイエンスLABO

対 どのみでも
時 土・日曜日、祝日の午前10時～午後4時30分

場 中央管理棟（2階）

内 ①実験キット：20種類ある実験キットで、お子さんの好奇心の芽を育みます。身近な不思議の発見をきっかけに、科学の魅力を感じてください。

②サイエンスショー：1日2回、午後1時30分と2時30分から行います。1回約20分のショーです。

¥ 無料
他 事前申し込みは不要

大道芸バルーンフェスティバル

対 どのみでも

時 4月28日(日)・29日(祝) 午前10時～午後4時

場 ゆうひが丘自由広場
内 バルーンアートのパフォーマーが大集合。こどもの国がバルーンで包まれます。

出演 くすくす田くす博、アキヨ、Qちゃん、エル、テリヤキ哲(28日のみ)、アスカ(29日のみ)

¥ 無料
他 事前申し込みは不要

石炭をたいて走る
本物の蒸気機関車に乗ろう



時 土・日曜日、祝日のみ運行
※時刻表あり。3～11月は始発が午前10時30分、最終が午後4時50分

内 石炭をたき、煙を高々と上げながら力強く走る、本物の蒸気機関車です。こども

車として親しまれ、B11「まつかぜ」とB12「しおかぜ」の2台が運行しています。1周約1キロメートル。車窓からは7分間にわたり三ヶ根山や三河湾などの雄大な景色をお楽しみいただけます。

¥ 3歳以上…300円
▼3歳未満…無料

問 愛知こどもの国 (☎62・4151)



©2018「ねことじいちゃん」製作委員会

佐久島 島の風 だより

佐久島が主なロケ地となった映画『ねことじいちゃん』が2月22日に公開されました。イラストレーターねこまきさん原作の人気漫画を映画化したもので、動物写真家の岩合光昭さんの映画初監督作品です。この映画を撮影する前から猫の撮影のために佐久島を訪れるなど、岩合監督とはご縁がありました。



映画『ねことじいちゃん』

このことの大切さを描いた物語です。猫と町、風景が美しく、そして温かく映し出された、岩合監督ならではの作品。撮影時期はちょうど1年前で、春の穏やかな景色とゆったり流れる時間など、佐久島らしさが随所に表現されています。過疎化・高齢化をはじめ、移住者である若者が奮闘する姿など実際の佐久島と通ずる部分があり、島が直面する課題を考えさせられる作品にもなっています。映画の舞台となった佐久島に、ぜひお越しください。

アート&イベント情報

- ① 佐久島・端午の節句
内 島民から寄せられた端午の節句の飾りで季節を演出します。
 - ② 鯉のぼりぬり絵会
内 鯉のぼりの絵にぬり絵をします。
 - ③ 佐久島弘法祭り
場 島内各所
内 島中の祠(ほくら)が花で飾られ、菓子の振る舞いなども行われます。
 - ④ 佐久島弘法道ウオーキング大会
内 島内88か所の祠を踏破します。
- ◆ 共通事項
 ▼①②：時 4月16日(火)～5月6日(休)
 ▼③④：時 4月25日(休)

問 佐久島振興課 (☎72・9607)
 【佐久島公式ホームページ】
<http://sakushima.com>

AICHI NISHIO ほんものづくり隊

頑張るものづくり企業を応援します

このコーナー「ほんものづくり隊」は、「ものづくりのまち西尾」の知名度向上プロジェクトの一環で掲載しています。製造業を主たる事業とし、冊子「頑張るものづくり企業in西尾」に掲載の企業をリレーで紹介し、地域産業の活性化を目指します。

株式会社杉浦鉄工所

試作から月100万個の量産まで
高品質・低コストで幅広く対応

自動車のエンジン部品の試作から量産まで対応する(株)杉浦鉄工所。昭和26年の創業当初から高品質で低コストな製品を堅実に作り続けています。

入社10年目の中川卓也さん(徳永町)は、第二工場の製造グループに所属。円筒研磨機という機械で、部品を0.001ミリメートルのサイズにまで調整しています。加工した製品は目視で確認。限られた時間で数ミリ単位の小さなキズを見分けます。「機械の設定を修正したり、刃物を取り替えたり大変な作業も多いけど、やりがいは十分」と中川さん。豊富な知識や技術が評価され、円筒研磨機を使う作業の第一人者として社内で信頼を得ています。

「一目ぼれした」という同社の事務員さんと社員同士のバーベキューをきっかけに仲良くなり、めでたく社内結婚した中川さん。休日には上司や先輩とゴ



ルフをするなど、「家族のように温かい雰囲気」と社内の様子を教えてくださいました。良い環境でいきいきと働く若者が「西尾のものづくり」を支えています。

DATA

本社所在地/碧南市中後町4-141
事業所所在地/吉良町瀬戸五本松1-1
問合先/☎34・2011 分野/自動車部品の切削加工
資本金/1,000万円 従業員数/100人



見た目の美しさが要求される自動車のバンパーやフェンダー、1点1点に工夫を凝らした特別仕様車などを製作する(株)畔柳工業。創業から40年余り、試作段階の自動車のボディも製作するなど、「未来の車」を形にすることに挑戦し続けています。

入社3年目で岐阜県出身の牧村亮さん(志籠谷町)は、製造部溶組課に所属しています。高い技術が必要で、多い時には800点もの部品を組み合わせるスポット溶接を担当。部品の材質ごとに機械の設定を変

株式会社畔柳工業

職人の“技術”と“情熱”で
「車の未来」を創り上げる

え、仕上がりを確認しながら丁寧に作業しています。「達成感とやりがいを日々感じている。将来は自動車作りのあらゆる分野に携わりたい」と熱く語ってくれました。

プライベートでは野球一筋の牧村さん。高校時代には夏の県大会決勝戦で惜しくも敗れましたが、甲子園出場にあと一步まで迫りました。現在は強豪で知られる同社軟式野球部に所属。1番サードでチームをけん引し、6月には全三河軟式野球大会に出場予定とのこと。仕事も野球も幅広い守備範囲の牧村さんの活躍に大注目です。

DATA

本社所在地/小島町船向5-18-1
問合先/☎56・8650 分野/試作板金、治具製作
資本金/3,000万円 従業員数/143人