

事業概要表

事業名称	ふれあいセンター管理運営事業		事業種別	直営	担当部課	教育委員会事務局 生涯学習課		事務事業No.	5				
事業期間	平成10年度 ～ 継続				記入者	筒井清人							
事業の経緯	合併した平成23年度から受益者負担の原則により、前年度まで施設使用料が無料であった西尾地区の公民館も含め、全ての公民館の使用料を有料化した。結果的に有料化が大きな要因となり利用者が減少する中、いかに利用の拡大を図るかが大きな課題であり、公民館の実施事業の充実、施設の利用基準等の見直しなど、市民サービスの向上を図りながら、利用の拡大を図っていく必要がある。				根拠法令	社会教育法							
					根拠条例	西尾市公民館の設置及び管理に関する条例							
					必須業務の有無	なし							
事業目的・事業の位置づけ (首長公約、マニフェスト、総合計画、緊急度など)	生涯学習活動及び地域交流の拠点施設として、「いつでも、どこでも、誰でも、どんなことでも」学ぶことができる施設の管理運営を目指す。				これまでの成果	成果の内容	平成25年4月1日から、定期的に活動する公民館の登録団体の利用形態に即した休館日に変更し、開館日数を増やすなど利用者へのサービスの向上と併せて施設利用の拡大を図った。						
事業概要 施設概要(規模、階数、建築年度など)	平成25年度に働く婦人の家・青年の家を中央ふれあいセンターに用途変更し、公民館・ふれあいセンターが13館から14館となった。 (現在建設中の矢田ふれあいセンターが完成する平成26年度には15館となる。) ・概ね、1小学校区・人口1万人程度に対して1施設が設置されている。 ・規模は481.51㎡(室場)～4,682.38㎡(一色) ※西尾地区のふれあいセンターの多くは鉄骨平屋建てで900㎡程度 ・築年は昭和46年(中央・幡豆公)～平成17年(鶴城)					実績指標名	年間開館日数						
						指標の推移	単位	H23実績	H24実績	H25見込	目標値(H26)		
							日	297	295	307	308		
						指標の推移	単位	H23実績	H24実績	H25見込	目標値(H26)		
件	21577	22103	24000	25000									
【収入】	千円	H23実績	H24実績	H25見込	対象者の状況	対象者名	登録団体						
	使用料・手数料	15,209	15,687	14,024		対象者の推移	単位	H23実績	H24実績	H25見込	目標値(H26)		
							団体	1150	1433	1600	1700		
国支出金(補助率)					将来の動向	市が提供する公民館講座をきっかけに、講座終了後に受講者が自主的なサークルを立ち上げて登録団体となるなど、毎年度登録団体は増加していくと思われる。							
県支出金(補助率)						民間委託	委託の現状(実施の有無、委託先、委託期間、選定手法など)	一色町公民館、吉良町公民館、幡豆公民館などにおいて、夜間及び土日・祝日の受付業務など、(社)西尾市シルバー人材センターに一部業務委託					
その他(講座受講料、電気水道使用料など)	5,717	5,620	4,394		民間委託の受け皿		□なし ■あり(具体的に: (社)西尾市シルバー人材センター)						
収入合計	20,926	21,307	18,418		市における類似事業	<ul style="list-style-type: none"> ・西尾市文化会館管理運営事業 ・西尾市勤労会館管理運営事業 ・西尾市市民活動センター管理運営事業 							
【支出】	千円	H23実績	H24実績	H25見込		近隣市町の状況 全国の動向	平成24年度の近隣市の公民館数 岡崎市(7)、碧南市(8)、刈谷市(5)、豊田市(27)、安城市(11)、知立市(2)、高浜市(5) ※全て施設利用は有料						
人件費	正規職員	従事人数(人)	11.00	11.00			11.00	国、県の補助金の動向	なし				
		人件費	76,857	76,857			76,857		廃止したときの影響	有料化を廃止し無料化にすれば受益者負担の原則が崩壊し、不公平感が生じる。			
	臨時・嘱託・再雇用職員	従事人数(人)	16.0	19.0			23.0			その他特記事項(公開事業診断にかけた理由、議論して欲しい点、留意事項など)	施設の利用拡大の方策について		
		人件費	53,767	64,130	72,202								
事業費(予算・決算上)	133,412	144,389	157,823										
支出合計	264,036	285,376	306,882										
【収支】	千円	H23実績	H24実績	H25見込									
一般財源充当額	243,110	264,069	288,464										
対象者あたり一般財源充当額(円)	211,400	184,277	180,290										
主な事業費 (H25見込)	事業名称	事業概要		事業費(円)	その他特記事項(公開事業診断にかけた理由、議論して欲しい点、留意事項など)								
	講座等実施事業	各公民館・ふれあいセンターで市民ニーズに対応した各種講座等を実施する。(講座数:260)		10,910,000									
	施設維持管理委託料	各公民館・ふれあいセンターの施設維持管理に係る委託料		40,912,000									
	施設管理運営委託料	公民館の利用許可申請など受付業務等の実施に係る委託料		21,159,000									
	一色町ホール等多機能化事業(H24補正→H25繰越明許)	一色町公民館のホール・ホワイエを市民の交流や防災機能を付加した地域交流センターにする。		357,000,000									
矢田ふれあいセンター建設事業(H24補正→H25繰越明許)	矢田地区に市内15館目の公民館を建設する。延床面積:約892㎡ノ多目的ホールなど7室		264,173,000										

事業No.5 ふれあいセンター管理運営事業 資料

公民館利用状況について

施設名	部屋名	平成22年度 年間 295日		平成23年度 年間 297日		比較 (H23-H22)		平成24年度 年間 295日		比較 (H24-H23)	
		件数 (件)	人数 (人)	件数 (件)	人数 (人)	件数 (件)	人数 (人)	件数 (件)	人数 (人)	件数 (件)	人数 (人)
寺 津	ホール	687	18,570	489	12,228	-198	-6,342	425	13,785	-64	1,557
	会議室	286	2,990	298	3,088	12	98	305	3,111	7	23
	学習室	356	4,618	328	3,941	-28	-677	289	3,413	-39	-528
	工芸室	316	4,200	248	3,155	-68	-1,045	240	3,289	-8	134
	和室	164	1,460	146	1,227	-18	-233	117	853	-29	-374
	満天広場	35	317	27	409	-8	92	46	1,338	19	929
	ミーティングルーム			52	434	52	434	97	853	45	419
	計	1,844	32,155	1,588	24,482	-256	-7,673	1,519	26,642	-69	2,160
米 津	ホール	703	13,960	272	10,213	-431	-3,747	317	12,249	45	2,036
	会議室	350	3,696	320	3,387	-30	-309	268	2,967	-52	-420
	研修室1	420	6,829	368	5,329	-52	-1,500	385	5,822	17	493
	研修室2	503	8,251	454	6,855	-49	-1,396	444	7,218	-10	363
	和室	407	4,540	322	3,793	-85	-747	331	3,985	9	192
	ミーティングルーム			279	2,518	279	2,518	244	2,231	-35	-287
	計	2,383	37,276	2,015	32,095	-368	-5,181	1,989	34,472	-26	2,377
福 地	ホール	584	14,693	301	11,749	-283	-2,944	391	14,023	90	2,274
	会議室	444	5,110	431	4,826	-13	-284	442	5,069	11	243
	実習室	360	4,032	279	3,686	-81	-346	284	3,696	5	10
	和室1	308	4,631	299	4,769	-9	138	327	5,168	28	399
	和室2			301	4,344	301	4,344	311	5,045	10	701
	ミーティングルーム			275	2,985	275	2,985	429	3,960	154	975
	計	1,696	28,466	1,886	32,359	190	3,893	2,184	36,961	298	4,602
西野町	ホール	769	21,489	619	17,854	-150	-3,635	608	15,862	-11	-1,992
	会議室	466	6,117	467	6,006	1	-111	472	4,327	5	-1,679
	研修室	522	5,485	488	5,393	-34	-92	456	3,710	-32	-1,683
	和室1	360	5,100	197	3,807	-163	-1,293	178	1,890	-19	-1,917
	和室2	716	9,790	392	6,488	-324	-3,302	374	3,753	-18	-2,735
	ミーティングルーム			35	468	35	468	44	435	9	-33
	茶室	61		31	710	-30	710	27	211	-4	-499
	計	2,894	47,981	2,229	40,726	-665	-7,255	2,159	30,188	-70	-10,538
八ツ面	ホール	723	26,829	702	24,905	-21	-1,924	695	27,757	-7	2,852
	会議室	384	3,766	352	3,435	-32	-331	366	4,030	14	595
	工芸室	284	3,264	193	2,286	-91	-978	296	3,544	103	1,258
	研修室1	411	6,308	350	4,628	-61	-1,680	327	4,768	-23	140
	研修室2	381	5,503	232	3,242	-149	-2,261	263	3,929	31	687
	ミーティングルーム			353	3,164	353	3,164	361	3,212	8	48
	和室1	473	7,305	382	6,092	-91	-1,213	367	6,030	-15	-62
	和室2			343	4,485	343	4,485	313	4,360	-30	-125
	計	2,656	52,975	2,907	52,237	251	-738	2,988	57,630	81	5,393
鶴 城	ホール	710	17,684	592	19,212	-118	1,528	650	20,957	58	1,745
	研修室1	443	6,643	347	5,537	-96	-1,106	343	5,210	-4	-327
	研修室2	548	8,074	509	7,392	-39	-682	496	7,000	-13	-392
	和室	443	5,974	372	5,437	-71	-537	375	4,594	3	-843
	ふれあいルーム			121	2,880	121	2,880	202	3,538	81	658
	計	2,144	38,375	1,941	40,458	-203	2,083	2,066	41,299	125	841
室 場	ホール	477	12,974	322	7,263	-155	-5,711	374	6,885	52	-378
	会議室	386	11,070	281	6,257	-105	-4,813	290	4,328	9	-1,929
	研修室1	240	11,186	235	5,806	-5	-5,380	209	3,791	-26	-2,015
	研修室2	186	10,682	135	4,465	-51	-6,217	136	2,758	1	-1,707
	料理室	115	7,865	59	1,397	-56	-6,468	54	1,109	-5	-288
	計	1,404	53,777	1,032	25,188	-372	-28,589	1,063	18,871	31	-6,317
三 和	ホール	558	11,950	347	7,416	-211	-4,534	342	7,005	-5	-411
	会議室	310	4,160	353	4,105	43	-55	406	4,790	53	685
	研修室	188	3,132	231	3,489	43	357	251	3,409	20	-80
	料理室	68	992	53	884	-15	-108	53	637	0	-247
	計	1,124	20,234	984	15,894	-140	-4,340	1,052	15,841	68	-53
西尾地区 計		16,145	311,239	14,582	263,439	-1,563	-47,800	15,020	261,904	438	-1,535

施設名	部屋名	平成22年度 年間 295日		平成23年度 年間 297日		比較 (H23-H22)		平成24年度 年間 295日		比較 (H24-H23)	
		件数 (件)	人数 (人)	件数 (件)	人数 (人)	件数 (件)	人数 (人)	件数 (件)	人数 (人)	件数 (件)	人数 (人)
一色	会議室1			272	8,878			262	7,309	-10	-1,569
	会議室2			199	1,446			166	1,206	-33	-240
	会議室3			63	911			77	1,209	14	298
	会議室4			161	2,764			160	2,399	-1	-365
	会議室5			118	1,281			103	1,203	-15	-78
	会議室6			74	735			72	907	-2	172
	研修室1			211	3,302			216	3,466	5	164
	研修室2			186	1,939			188	1,778	2	-161
	研修室3			136	1,245			120	1,149	-16	-96
	視聴覚室			143	1,757			145	1,931	2	174
	工作室			202	2,319			193	2,077	-9	-242
	団体研修室1			59	444			31	311	-28	-133
	団体研修室2			311	2,650			254	2,003	-57	-647
	料理実習室			172	2,260			197	2,827	25	567
	ホール(楽屋含)			64	10,409			58	8,983	-6	-1,426
	ホワイエ			155	13,937			168	10,407	13	-3,530
	茶室			58	913			60	1,384	2	471
計			2,584	57,190			2,470	50,549	-114	-6,641	
吉良	和室1			154	3,683			210	5,312	56	1,629
	和室2			394	14,009			402	14,124	8	115
	和室3			394	13,911			397	14,046	3	135
	和室4			64	1,235			83	756	19	-479
	和室5			62	1,320			77	702	15	-618
	会議室1			230	5,642			152	2,733	-78	-2,909
	会議室2			202	2,346			244	1,700	42	-646
	会議室3			68	1,989			124	1,712	56	-277
	会議室4			119	3,239			145	2,019	26	-1,220
	会議室5			120	8,560			129	4,762	9	-3,798
	料理教室			69	2,366			90	1,682	21	-684
	視聴覚室			130	2,647			148	2,063	18	-584
	講堂			191	17,139			200	9,286	9	-7,853
計			2,197	78,086			2,401	60,897	204	-17,189	
横須賀	ホール			156	9,967			196	14,411	40	4,444
	和室			189	2,486			248	2,883	59	397
	会議室			229	4,968			247	4,367	18	-601
	調理実習室			82	1,477			85	1,357	3	-120
	計			656	18,898			776	23,018	120	4,120
幡豆公	大会議室			167	3,774			168	3,957	1	183
	中会議室			253	2,827			200	2,459	-53	-368
	和室			88	911			60	603	-28	-308
	会議室1			241	1,536			232	1,523	-9	-13
	会議室2			139	829			136	883	-3	54
	計			888	9,877			796	9,425	-92	-452
幡豆ふ	ホール			141	6,280			150	5,673	9	-607
	和室1			195	1,460			170	1,192	-25	-268
	和室2			124	734			96	646	-28	-88
	研修室1			61	688			73	717	12	29
	研修室2			96	986			103	940	7	-46
	研修室3			53	384			48	385	-5	1
計			670	10,532			640	9,553	-30	-979	
一色吉良幡豆地区 計				6,995	174,583			7,083	153,442	88	-21,141
合計		16,145	311,239	21,577	438,022	-1,563	-47,800	22,103	415,346	526	-22,676

施設の基本データ

施設	建築年	面積	部屋数	定員	講座数	勤務者					備考
						正規職員	嘱託職員	臨時職員	社会教育指導員	合計	
中央FC	S46	1,830.90㎡	14	448	25		2	2		4	
寺津FC	H10	1,067.13㎡	7	184	9		2	1		3	市民課の嘱託職員が1名配置され、計4名で公民館管理運営業務と併せて市民課業務を実施。図書業務もある。
米津FC	H11	883.00㎡	6	208	6					0	窓口業務、図書業務など任意団体に一部業務委託。
福地FC	H12	895.24㎡	6	202	18					0	窓口業務、図書業務など任意団体に一部業務委託。
西野町FC	H13	867.00㎡	7	210	6		2	1		3	
八ツ面FC	H13	881.40㎡	8	244	9					0	窓口業務など任意団体に一部業務委託。
鶴城FC	H17	889.90㎡	5	213	10		2	1		3	
室場FC	S57	481.51㎡	5	146	8		2	1		3	図書業務あり
三和FC	H2	574.67㎡	4	154	8		2	1		3	図書業務あり
一色町公民館	S56	4682.38㎡	17	1144	98	4			2	6	夜間、土日、祝日の窓口業務などシルバー人材センターに一部業務委託
吉良町公民館	S49	3066.81㎡	13	674	36	3			1	4	夜間、土日、祝日の窓口業務などシルバー人材センターに一部業務委託
横須賀FC	H2	999.10㎡	4	609	5		2	1		3	
幡豆公民館	S46	829.72㎡	5	187	22	2		1	1	4	夜間、土日、祝日の窓口業務などシルバー人材センターに一部業務委託
幡豆FC	S61	941.00㎡	6	412	0					0	夜間、土日、祝日の窓口業務などシルバー人材センターに一部業務委託

ふれあいセンター 基本的な1週間の勤務形態

		午前	午後	夜間
		8:30	12:30	17:15
		21:15		
日曜日	館長			
	嘱託			
	臨職			
	勤務人	2人	3人	1人
月曜日	館長	休館日 (休館日は月曜日及び12月29日から翌年1月3日)		
	嘱託			
	臨職			
	人数			
火曜日	館長			
	嘱託			
	臨職			
	人数	2人	3人	1人
水曜日	館長			
	嘱託			
	臨職			
	人数	2人	3人	1人
木曜日	館長	指定休日 (週5日勤務に伴い休館日の月曜日以外に別に1日指定休日を設定)		
	嘱託			
	臨職			
	人数	1人	2人	1人
金曜日	館長	指定休日 (週5日勤務に伴い休館日の月曜日以外に別に1日指定休日を設定)		
	嘱託			
	臨職			
	人数	1人	2人	1人
土曜日	館長			
	嘱託			
	臨職	指定休日 (週5日勤務に伴い休館日の月曜日以外に別に1日指定休日を設定)		
	人数	1人	2人	1人

施設別自主事業(平成25年度計画)

(1) 中央ふれあいセンター講座開催計画

区 分	講 座 名	時 期	定 員	回 数
前期講座	パッチワークを楽しむ	5月～7月	10	5
	スケッチ入門	5月～8月	10	8
	レッツボウリング	5月～6月	20	5
	今日から始める英会話	5月～6月	10	8
	ヒップホップを踊ろう	5月～7月	20	8
	始めましょうフラダンス	5月～7月	20	8
	チュニックを作る	5月～8月	10	8
	洋風料理	5月～7月	20	5
	手品で隠し芸	5月～7月	10	5
夏期講座	親子でスカイスクリーンを作ろう	7月	20組	1
	美味しいピザ作り	7月	12組	1
後期講座	西尾歴史散歩	9月～11月	20	5
	お菓子で作る家とクリスマスリース	10月～12月	12	4
	ペーパークラフトで籠バッグ作り	9月～10月	10	4
	初めての短歌	9月～翌1月	10	5
	彩りを添える布の花	9月～11月	10	6
	健康体操	9月～10月	15	8
	おうちでごはん	9月～11月	18	4
	ベビーマッサージ	9月～11月	20	5
	季節を飾る寄せ植え	10月～翌1月	10	6
	能面と能のお話	9月	10	2
区 分	講 座 名	時 期	定 員	回 数
冬期講座	冬の和菓子	1月～2月	24	2
	初めての一閑張り	1月～3月	10	4
	自分でできるヘルスケア	1月～2月	10	5
	洋裁	1月～3月	10	8
名 称	時 期	内 容		
フェスティバル	3月8日(土) ～3月9日(日)	サークル活動・講座作品など発表会		

(2) 寺津ふれあいセンター講座開催計画

区 分	講 座 名	時 期	定 員	回 数
前期講座	キッズチアダンス	5月～9月	16	10
	リフレッシュアート	5月～9月	16	10
	やさしいステンドグラス	5月～6月	16	7
	季節を彩るガーデニング	5月～7月	16	3
後期講座	バランスボール エクササイズ	10月～12月	10	10
	キッズヒップホップダンス	10月～1月	20	10
	美文字を学ぼう (硬筆習字)	10月～3月	16	10
	季節を彩るガーデニング	11月～1月	16	3
短期講座	天体望遠鏡を作って星を見よう!	8月	8組	1
名 称		時 期	内 容	
フェスティバル		12月14日 (土) ～12月15日 (日)	サークル活動・講座作品など	
備考 (その他の行事名)		時 期	内 容	
七夕展		7月6日 (土) ～7月7日 (日)	寺津在住、在勤の方を主とした作品展会	
太陽・天体観望会		毎月第一・第三 土曜日の午後及び 夜間	太陽や月・惑星・星団などの天体観測	

(3) 米津ふれあいセンター

区 分	講 座 名	時 期	定 員	回 数
前期講座	親子でバレエエクササイズ	4月～8月	15	10
	スポーツ吹矢	4月～8月	20	10
後期講座	ちりめん細工	10月～2月	10	10
	ヨガ教室	10月～2月	15	10
短期講座	牛乳パックで椅子作り	11月	15	2
	伝承遊び	2月	10	1
名 称		時 期	内 容	
山野草展		10月26日（土） ～10月27日（日）	野山に自生する草花を鉢植えし手塩にかけて育てた作品展	
フェスティバル		2月15日（土） ～2月16日（日）	作品展、お茶会（煎茶、抹茶） サークル活動発表会・楽しくカラオケを歌う会	

(4) 福地ふれあいセンター

区 分	講 座 名	時 期	定 員	回 数
前期講座	津軽三味線に挑戦！	5月～6月	8	6
	家庭でできる簡単足圧	5月～7月	10	6
	はじめての書道	5月～6月	10	8
	はじめての美容バレエ エクササイズ	5月～7月	10	5
	やさしい詩吟	5月～6月	10	6
IT講座	高齢者パソコン講習 (ワード・エクセル初級)	5月～7月	12	8
	高齢者パソコン講習 (ワード)	10月～12月	12	8
親子講座	親子でサンドアートして楽しむ室内飾り	6月8日	10組	1
グ リ ー ン 講 座	花いっぱいコンテナガーデン	6月1日	20	1
	涼しげな寄せ植えで夏を演出	7月6日	20	1
	春まで楽しむビオラのリース	11月16日	20	1
	年末年始を華やかに飾る寄せ植え	12月14日	20	1
	冬でも春気分を楽しむコンテナガーデン	1月18日	20	1
	果樹の管理：夏のミカンの管理	8月3日	20	1
	果樹の管理：梅の剪定	12月21日	24	1
	果樹の管理：柿の剪定	1月11日	24	1
	果樹の管理：庭木の剪定	1月25日	24	1
	果樹の管理：ミカンの剪定	2月15日	24	1
名 称		時 期	内 容	
フェスティバル		12月7日（土） ～12月8日（日）	地域活動発表会、作品展示、お茶会	
福地文化展		2月～3月	作品展示会等	

(5) 西野町ふれあいセンター講座開催計画

区 分	講 座 名	時 期	定 員	回 数
前期講座	茶道（裏千家）	5月～7月	15	8
	バルーンアート	6月	15	3
	防災講座	7月	20	2
後期講座	ビーズdeアクセサリー	10月～2月	15	10
	足圧マッサージ	10月～2月	10	6
	ヒップホップ	10月～11月	12	8
名 称		時 期	内 容	
フェスティバル		1月25日（土） ～1月26日（日）	活動発表・作品展示・茶会など	

(6) 八ツ面ふれあいセンター講座開催計画

区 分	講 座 名	時 期	定 員	回 数
前期講座	はじめよう！合唱	5月～7月	10	5
	柿渋染め	5月～8月	10	5
	陶芸実習	6月	10	5
	日曜朝の社交ダンス	6月～7月	10	7
中期講座	親子で和風作り	7月	10組	1
	民謡	8月～9月	10	5
	陶芸実習	9月	10	5
後期講座	不思議！シャドウボックス	10月～12月	10	5
	陶芸実習	11月～12月	10	5
名 称		時 期	内 容	
フェスティバル		2月22日（土） ～2月23日（日）	サークル活動・講座作品など発表会	

(7) 鶴城ふれあいセンター

区 分	講 座 名	時 期	定 員	回 数
前期講座	バランスボール エクササイズ	5月～8月	10	8
	はじめてのかわいい パッチワーク	5月～11月	12	10
	はじめてのカンタン ラウンドダンス	5月～9月	8	10
	シニア向け パソコン教室	6月～8月	15	8
後期講座	簡単に作れる和紙ちぎり絵	10月～1月	8	8
	かんたん写真講座	10月～1月	10	8
	手紙を美文字で！ペン習字	10月～2月	10	10
	庭の草木で染めてみよう！暮らしを楽しむ布	10月～1月	10	5
短期講座	ソーセージ・レバーの味噌漬作り	11月	10	2
	ふんわり可愛い羊毛フェルト	11月	10	2
名 称		時 期	内 容	
フェスティバル		3月1日（土） ～3月2日（日）	サークル活動・講座作品など発表会	

(8) 室場ふれあいセンター講座開催計画

区 分	講 座 名	時 期	定 員	回 数
前期講座	全身のバランスを整えるリフレクソロジー	5月～6月	10	5
	ベビーとお母さんの体操	5月～7月	10組	7
	料理教室	5月～7月	18	6
後期講座	ハッピーOK!今夜のおかすお持ち帰り	10月～12月	15	6
	ベビーとお母さんの体操	10月～12月	20組	8
	季節を飾る寄せ植え	10月～1月	10	4
	正月用の消しゴムはんこ	11月	15	1
	エコクラフト細工で「えと」作り	12月	10	2
名 称		時 期	内 容	
フェスティバル		2月15日(土) ～2月16日(日)	作品展示、活動発表会、お茶会など	

(9) 三和ふれあいセンター講座開催計画

区 分	講 座 名	時 期	定 員	回 数
前期講座	さわやか太極拳	5月～8月	15	8
	土曜料理教室	5月～9月	16	8
	シニアのための健康体操	5月～9月	15	8
	初めての詩吟	5月～9月	10	8
後期講座	太極拳	10月～1月	15	8
	料理教室	10月～1月	16	8
	健康体操	10月～1月	15	8
	詩吟	10月～1月	10	12
名 称		時 期	内 容	
フェスティバル		2月8日(土) ～2月9日(日)	作品展示、活動発表会、体験講座	

(10) 一色町公民館講座開催計画

区 分	講 座 名	時 期	定員	回数
一般講座 (前期)	パン作り	5月～9月	16	5
	カフェ風ランチと手作りパン	5月～9月	15	5
	書道(毛筆・硬筆)	5月～9月	15	10
	茶道(表千家)	5月～9月	8	10
	いけばな(彩生会)	5月～9月	10	10
	絵画教室	5月～9月	10	10
	初めて学ぶ英会話	5月～7月	15	10
	陶芸教室	5月～9月	20	10
	山野草の石付け作り	5月～7月	12	3
	簡単な手芸	5月～9月	10	5
	レカンフラワー	5月～2月	10	10
	着つけ(浴衣編)	6月	10	3
	手作りお菓子でお家カフェ	6月～10月	16	5
	男のスタミナ料理と酒のつまみ	6月～10月	16	5
	楽しいハーモニカ	6月～9月	15	10
	アーティフィシャルフラワー	6月～9月	10	5
	簡単足圧で健康になろう	6月～8月	10	5
	手打ちそば	7月	12	3
	布ぞうり作り	7月30日 8月6日	12	2
	民謡	7月～9月	10	10
	切手の書	7月～10月	10	5
	プリアートフラワー	7月～11月	8	5
	ステンドグラス工芸	7月～11月	6	10
	ビデオ撮影講座	9月・10月	10	3
	初めての韓国語	9月～11月	15	10
	こけ玉作り	9月～11月	12	3
	スイーツデコ作り	9月～11月	15	5
	簡単足圧で健康になろう	9月～11月	10	5
アコースティックギター	9月～1月	10	10	

区 分	講 座 名	時 期	定員	回数
一般講座 (後期)	すくすくベビーマッサージ	10月	10	5
	着つけ	10月～12月	10	10
	パン作り	10月～2月	16	5
	アレンジ蒸し料理	10月～2月	15	5
	書道（毛筆・硬筆）	10月～2月	15	10
	茶道（表千家）	10月～2月	8	10
	いけばな（彩生会）	10月～2月	10	10
	絵画教室	10月～2月	10	10
	楽しいハーモニカ	10月～2月	15	10
	陶芸教室	10月～2月	20	10
	フラワーアレンジ	10月～2月	10	5
	やさしい手編み	10月～2月	10	5
	ちりめんつるし雛	10月～2月	10	10
	手打ちそば	11月	12	3
	中国語入門	11月～1月	15	10
	骨盤矯正体操	11月～1月	15	10
	手作りお菓子でお家カフェ	11月～2月	16	5
	男の肴料理	11月～2月	16	5
	ペーパークラフトで籠バック作り	11月・12月	10	4
	アレンジおせち料理	12月14日	15	1
	お正月飾り	12月15日	12	1
	ハンドケアとネイルアート	12月～2月	15	5
	手打ちそば	2月	12	3
	毛筆習字	6月～11月	8	5
	心に灯を！ランプシェード	8月1日	8	1
	はじめてのフラダンス	10月・11月	8	5
	簡単足圧で健康になろう	10月～12月	8	5
	新そば粉で手打ちそば	10月10日	6	1
	おしゃれな正月リース	12月24日	8	1
	ちりめん細工	1月・2月	8	2
	親子工作教室	7月28日	親子10組	1
	親子マナー教室	8月17日	親子12組	1
	テーブルマナー			
親子工作教室	10月27日	親子12組	1	
ランプシェード作り				
親子料理教室	12月8日	親子12組	1	
クリスマスケーキ				

区 分	講 座 名	時 期	定員	回数
子ども 大学 一般講座 (前期)	レッツ茶道 (通年)	5月～3月	10	15
	子ども絵画	5月～9月	15	10
	英語で遊ぼう (小低学年)	5月～9月	12	10
	英語で遊ぼう (小高学年)	5月～9月	12	10
	子ども陶芸教室	6月～8月	15	5
	クッキング①	5月～9月	10	5
	クッキング②	5月～9月	10	5
	手芸クラブ	5月～9月	10	10
	楽しい絵手紙を描こう	5月～7月	10	5
子ども大 学一般講 座(後 期)	子ども絵画	10月～2月	15	10
	英語で遊ぼう (小低学年)	10月～2月	12	10
	英語で遊ぼう (小高学年)	10月～2月	12	10
	子ども陶芸教室	11月～1月	15	5
	クッキング①	10月～2月	10	5
	クッキング②	10月～2月	10	5
	手芸クラブ	10月～2月	10	10
	ウクレレを弾こう	10月～2月	10	10
子ども 大学 特別講座 (前期)	パン作り①	7月6日	12	1
	パン作り②	8月24日	12	1
	自然観察	6月23日 8月11日	15	2
	ハゼつり大会	9月15日	80	1
子ども 大学 特別講座 (後期)	プラ板・木工工作	10月26日 11月30日	12	2
	天体観測	12月20日	15	1
生きがい 大学	文化講座	6月～9月	16	5
	健康講座	6月～9月	16	5
	料理講座	7月～11月	16	5
体験なん でも屋	第1回・2回布ぞうり作り	6月2日 6月9日	12	2
	魚さばき体験	9月7日	12	1
	歴史散策	10月13日	12	1
	クリスマス・スイーツ	12月7日	12	1
シニア向 けパソコ ン教室	シニア向けパソコン教室	6月～8月	10	8
	シニア向けパソコン教室	1月～3月	10	8

フェスティバル名称	時 期	内 容
フェスティバル	3月1日（土） ～3月2日（日）	公民館利用団体等による作品展示、活動内容発表、お茶会、体験等
事業名	内 容	
幼児教育講座	子育てや家庭教育に関する講座 (一色地区6保育園)	
スクール講座	小学校で町の先生等の指導による講座 (一色地区5小学校)	

(11) 吉良町公民館講座開催計画

区 分	講 座 名	時 期	定 員	回 数
前期講座	愛知大学オープンカレッジ —源氏物語の世界—	7月～8月	20	6
	吉良ふるさと講座 —高家吉良氏と『吉良家日記』—	9月	20	4
	英会話入門	5月～7月	20	10
	パワーストーンでリラックス！	5月～2月	12	10
	楽しい生花（池坊）	5月～2月	15	10
	シニア向けパソコン教室	5月～7月	10	8
	すてきにハンドメイド	5月～8月	10	6
	男の料理塾	5月～7月	12	5
	手ごねパンと簡単おやつ作り	6月～7月	12	3
	手打ち麺	9月～10月	8	5
乳幼児親子講座(前期)	ベビーマッサージで丈夫な子育て	5月～6月	12組	3
	親子で楽しくリトミック	5月～9月	10組	3
子ども講座(前期)	親子でパン作り	8月	12組	1
	こども絵画教室	5月～12月	10	10
	ドライアイスで遊ぼう	8月	20	1
	こども囲碁教室	5月～3月	10	毎週 土曜日
	こども将棋教室	5月～3月		
こども連珠教室	5月～3月			
後期講座	愛知教育大学オープンカレッジ	11月	20	5
	吉良ふるさと講座 —茨木のり子の詩を読む—	1月～2月	20	3
	一緒に習おう韓国語	10月～2月	20	10
	語りべ入門講座	11月～2月	20	8
	エンジョイ！フラダンス	10月～2月	20	8
	かわいいスイーツ作り①	11月	8	1
	かわいいスイーツ作り②	12月	8	1
	シニア向けパソコン教室	11月～12月	10	8
	正月用寄せ植え	12月	15	1
	乳幼児親子講座(後期)	子育てママの手作りパン教室	10月	12
子育てママのヨガ教室		11月	20	1

区 分	講 座 名	時 期	定 員	回 数
子ども講座(後期)	親子で楽しいクリスマスケーキ&カフェランチ	12月	12組	2
	親子でクリスマスリース作り	12月	10	1
	こどもイラスト教室	1月～2月	10	3
	こども陶芸教室	12月	12	2
	こども囲碁教室	10月～3月	10	23
	こども将棋教室	10月～3月	10	23
	こども連珠教室	10月～3月	10	23
名 称		時 期	内 容	
第27回公民館ふれあいの集い		2月22日(土) ～2月23日(日)	公民館利用団体・講座受講生等による 作品展・発表会・体験コーナーなど	

事業名	開催日	参加者	内容
保育園教室	6月8日(土)	170	親子ふれあい遊び(吉田保育園)
	6月15日(土)	134	親子体操(白浜保育園)
		128	お父さんを対象とした親子ふれあい遊び(離島保育園)
		208	親子でスキンシップをとれるリズム体操(荻原保育園)
		145	親子ふれあい体操(津平保育園)
	6月22日(土)	409	親子ふれあい遊び(横須賀保育園)
学校ふれあい活動	5月9日(木)	304	親子茶摘み(津平小学校)
	7月4日(木)	400	寿学級(群読集会・芸術鑑賞・給食会食)(吉田小学校)
	10月24日(木)	339	学校の日(授業参観・観劇会)(横須賀小学校)
	10月27日(日)	500	合唱コンクール・K1グランプリ・企画展(吉良中学校)
	1月11日(土)	200	二分の一人式(白浜小学校)
スクール講座	6月8日(土)	1,200	親子講演会(吉良中学校)
	7月29日(月) 7月31日(水) 8月1日(木)	60	親子おもしろ理科実験(横須賀小学校)
	10月19日(土)	60	親子ふれあい講座(ユニバーサルホッケー 絵手紙・お菓子づくり)(白浜小学校)
		500	家族チャレンジ教室(荻原小学校)
	10月26日(土) 2月1日(土) 2月15日(土)	70	親子でお弁当づくり・燻製ハムづくり(吉田小学校)
	10月28日(月)	200	青山先生の3世代習字教室(津平小学校)

(12) 横須賀ふれあいセンター講座開催計画

区 分	講 座 名	時 期	定 員	回 数
前期講座	“たのしいアート” 漢字絵編	5月～9月	15	10
	リラックスヨガ	5月～8月	20	8
	小字数を書こう (書)	5月～7月	20	10
後期講座	誰でも出来る籐細工	10月～11月	10	8
	書体検定に挑戦しよう!	10月～11月	10	8
名 称		時 期	内 容	
フェスティバル		2月8日(土) ～2月9日(日)	サークル活動・講座作品など発表会	

(13) 幡豆公民館・ふれあいセンター講座開催計画

区 分	講 座 名	時 期	定 員	回 数
前期講座	はじめての韓国語講座	5月～7月	20	10
	ヨガでココロもカラダもリラックス	5月～9月	20	10
	たのしいウクレレ教室	5月～10月	12	10
	四季のおもてなし料理・お漬物・スイーツづくり	5月～2月	15	10
	おいしく楽しい手づくりパン	5月～2月	12	10
	基本の手づくりお菓子	5月～2月	12	10
	おうちで作る洋風家庭料理	5月～2月	10	10
	和風スイーツづくり	6月	12	1
	着付け入門～浴衣編～	6月	10	3
	陶芸&料理 大皿づくりとおいしい巻き寿司	6月～7月	10	2
	作って!使って!たのしい陶芸	6月～3月	20	10
	男の料理のすゝめ	5月～2月	15	10
	ママもうれしいベビーマッサージ	6月	10組	3
後期講座	アロマとハーブでオーガニックコスメ	10月	10	3
	楽しい消しゴムはんこ	10月～12月	10	5
	美文字めざして～ペン字教室	10月～12月	10	5
	食育講座「食の大切さを知ろう」	10月～12月	10	5
	話して使える!韓国語	1月～3月	20	10
	ヨガでココロもカラダもリラックス	11月～3月	20	8
	ママもうれしいベビーマッサージ	11月	10組	3
	正しく伝えよう!話し方のコツ	1月～2月	10	4
陶芸&料理 グラタンとピザ	10月～11月	10	2	

備考（その他の行事名）	時 期	内 容
ちびっ子 サマースクール		夏休み期間中の平日に実施。夏休みの思い出作りと、児童の居場所提供による、青少年の健全育成を図る。
	8月2日（金）	わくわく！バルーンアート 講師：兼子洋子氏
	8月7日（水）	消しゴムはんこにチャレンジ！ 講師：竹之内ゆかり氏
	8月9日（金）	手作りパンとだいすきおやつ 講師：角谷多恵氏
	8月20日（火）	おいしいランチづくり 講師：尾崎かおり氏
	8月22日（木）	光る泥だんごを作ろう！ 講師：吉口勝司氏
親子ふれあい 活動		親子のかたらいを通してふれあいを深める。
	5月11日（土）	振り子de食パンチョコアート 講師：野口富雄氏
	6月16日（土）	親子クッキング ホットケーキでおやつ作り 講師 尾崎かおり氏
	6月29日（土）	ポンポン船を作ろう！ 講師：野口富雄氏
	7月20日（土）	空気で遊ぼう！ 講師：野口富雄氏
	8月4日（日）	無人島たんけん～親子で海や生きものにふれあおう！～ 講師：三河港湾事務所職員、東海大学
	9月7日（土）	フルーツ電池を作ろう 講師：野口富雄氏
	9月28日（土）	東幡豆小学校 ふるさと教室
	10月中旬	親子工作 講師：未定
	11月10日（土）	紙コップ電話機を使って遊ぼう 講師：野口富雄氏
	12月7日（土）	LEDのクリスマスツリー作り 講師：野口富雄氏
	12月下旬	ビーズ小物作り 講師：未定
	2月上旬	親子クッキング 講師：未定

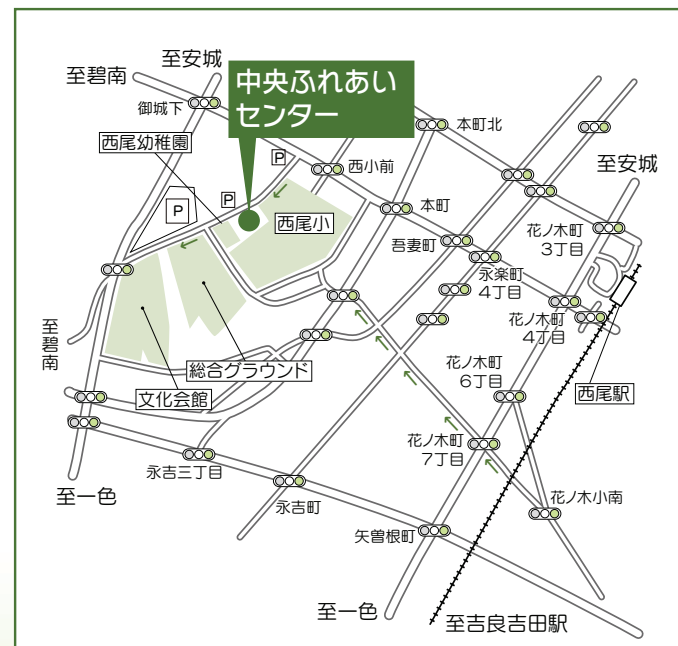
備考（その他の行事名）	時 期	内 容
家庭教育講演会	10月16日（水）	鳥羽保育園父母の会協力、保護者約60人参加予定。講師は未定
	10月22日（火）	幡豆保育園父母の会協力、保護者約70人参加予定。講師は保健相談士斉藤美紀氏
	10月29日（火）	東幡豆保育園父母の会協力、保護者約100人参加予定。講師は心理カウンセラー竹内成彦氏
	未定	見影保育園父母の会協力、保護者約60人参加予定。講師は未定
親育ちセミナー	10月23日（水）	幡豆小学校協力、学校開放日に開催 児童保護者のうち希望者対象
	1月23日（木）	幡豆小学校協力、学校開放日に開催 児童保護者のうち希望者対象 講師は未定
2013幡青学院	幡豆地区老人クラブ連合会会員を対象に講演会を開催。今年度のテーマ「笑顔とともに」	
	7月26日（金）	講師：高原陽子氏
	9月27日（金）	講師：さっちゃん氏
	11月下旬	講師：未定
	2月下旬	講師：未定
はず夢ウォーク	幡豆地区の自然景観や民話などの歴史資源を結ぶ「はず夢ウォーク～海・山・民話にであうみち～」を活用したウォーキングイベント。	
	①4月21日（日） ②6月15日（土） ③9月29日（日）	
	④1月19日（日） ⑤2月9日（日）	
	今年度も、連携するイベント名称をコースタイトルとする。	
後援：名鉄西尾・蒲郡線活性化協議会		

西尾市公民館のしおり

(ふれあいセンター)



西野町ふれあいセンター 茶室



西尾市教育委員会事務局 生涯学習課
 (中央ふれあいセンター北棟2階)
 〒445-0864 西尾市錦城町162番地14
 電話 (0563) 55-3515 ダイヤルイン
 FAX (0563) 56-7737
 ※土・日曜日、祝日等を除く。

西尾市公民館(ふれあいセンター)のご利用にあたって

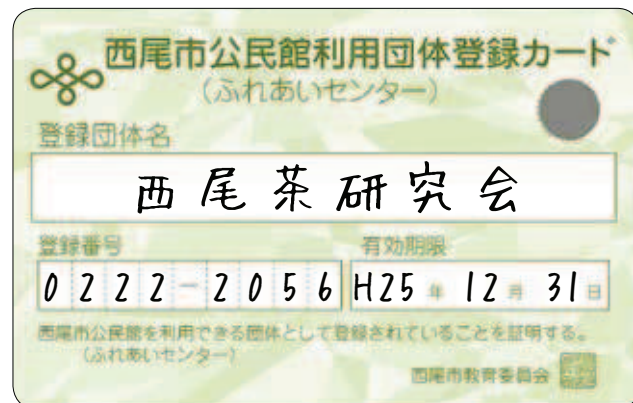
西尾市公民館(ふれあいセンター)は、利用していただくかたが、快適にお使いいただけるように、利用規定があります。

手続き1

市内、どこのふれあいセンターまたは公民館(以下「公民館」と表記)でも利用許可申請がしやすいように、利用団体には西尾市公民館利用団体登録カード(以下「登録カード」と表記)を交付します。

●利用団体の登録申請について

利用される団体には、あらかじめ利用団体の登録申請手続きを行っていただきます。公民館に備えてある登録申請書に必要事項を記入し、利用者名簿(原則5人以上で、半数以上が市内在住、在勤または在学であること)を添えて提出してください。申請内容に問題がなければ、登録団体となって登録カードを受け取れます。



発行年月日又は代表者変更年月日	代表者氏名	申請者氏名
H22年12月10日	西尾 一郎	幡豆 花子
年 月 日		
年 月 日		
変更・取消し・再発行履歴	年 月 日 年 月 日 年 月 日 年 月 日 年 月 日 年 月 日 年 月 日	年 月 日 年 月 日 年 月 日 年 月 日 年 月 日 年 月 日

※西尾市公民館(ふれあいセンター)を利用するときは、公民館利用許可申請書にこの登録カードを添えて利用する公民館に直接提出してください。
 ※登録カードを紛失・盗難にあった場合や団体が解散した場合は、速やかに登録した公民館に公民館利用団体登録カード消滅届を提出してください。また、代表者を変更した場合も、忘れずに届け出てください。
 ※登録カードを他団体や個人に譲渡、貸与することはできません。
 ※頻りに公民館利用許可変更・取消し申請書を提出した団体は、登録抹消又は登録停止になることがあります。
 ※この登録カードの有効期限は3年です。更新する場合は、再度公民館利用団体登録申請書を提出してください。
 西尾市公民館 開館時間 午前9時～午後9時 ※時間や休館日等は変更する場合があります。
 (ふれあいセンター) 休 館 日 月曜日(月曜日が祝日のときはその翌日)、祝日の翌日等

登録団体や登録カードにはいくつかの注意事項があります!

◆登録団体としての条件

原則として主に活動する最小組織単位ごとに登録していただきます。

- ①団体として組織されていること
※個人での登録はできません。
- ②団体活動の主な区域が市内であること
- ③団体運営が自主的に行われていること
- ④団体の代表者は成人であること
※代表者は講師を兼ねることはできません。ただし、市の委託団体・補助団体、ボランティア団体等の場合を除きます。
- ⑤登録抹消の前歴がないこと

◆登録カードについての規定

- ①1団体につき1枚しか交付しません。
※代表者が同一人物で、利用者名簿の半数以上が同一人物の場合などは同一団体とみなすことがありますので、ご注意ください。
- ②他団体または個人に譲渡、貸与できません。
- ③有効期限は3年で、更新手続きが必要です。
- ④有効期限内に登録団体の代表者が変わった場合には届け出が必要です。

◆登録団体としての資格を喪失する場合

- ①登録団体としての条件を欠いた場合や解散した場合
- ②虚偽の内容の登録申請書を提出した場合
- ③登録カードの期限が切れた場合
- ④同一団体で2枚以上の登録カードの交付を受けた場合
- ⑤教育委員会が利用団体として不適格と判断したとき
※これらの場合は、登録した公民館に登録カードを返却するとともにカード消滅届を提出してください。

◆登録カードの紛失や盗難にあった場合

登録カードの紛失や盗難にあった場合、速やかに登録した公民館に連絡するとともに、カード消滅届を提出してください。
 なお、登録カードを3回以上再発行すると登録停止などになることがあります。



手続き2

利用許可申請書は、登録カードを添えて利用しようとする公民館の窓口へ提出してください。申請内容に問題がなければ、その日に利用許可書を受け取れます。なお、受付開始日は登録団体によって異なりますのでご注意ください。(詳しくは21ページをご覧ください。)

●利用上の注意事項について

- ①同一日の同一利用区分において、同一の登録団体が複数の公民館に利用許可申請をすることはできません。
- ②登録団体は、5人以上(室面積が200㎡以上の場合は10人以上)でご利用ください。
- ③登録団体が1か月間に利用できる回数は、1団体につき原則8回までです。
- ④利用時間の延長は認めません。
- ⑤音量が大きく出る楽器類や電気量が多く必要となる電気機器類、爆発物または鋭利な刃物を備える危険物、ペットなどの持ち込みはお断りします。

●利用許可の変更・取り消し申請について

利用許可の変更や取り消しをする場合は、利用許可書と登録カードを添えて、利用許可変更・取消し申請書を該当する公民館に提出してください。申請内容に問題がなければ、その日に承認通知書を受け取れます。なお、次の点にご確認ください。

- ◆6か月間で6回以上取り消し(変更)すると登録抹消になります。
- ◆当日に無断キャンセルしたり、1か月間に3回以上取り消し(変更)したりすると3か月間の登録停止になります。

手続き3

使用する日の当日、利用許可書(または承認通知書)を公民館の窓口へ使用開始前に提示してください。その際に、使用料を現金でお支払いください。

利用許可書は、領収印を押した後に返却します。この利用許可書がないと、公民館は利用できませんので、忘れないように当日お持ちください。

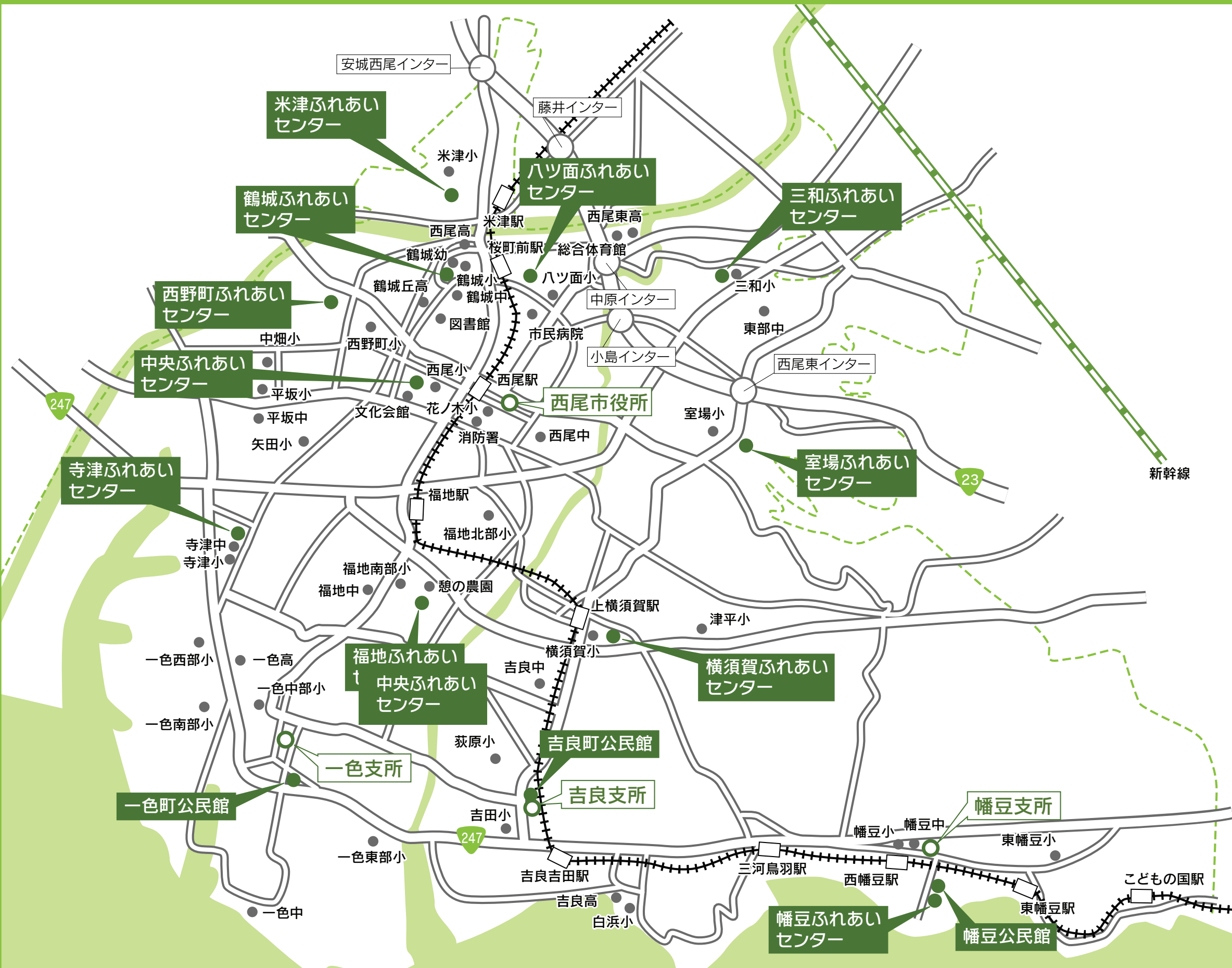
●部屋の使用料について

午前、午後、夜間または全日の利用区分ごとに料金設定されています。各施設のページに使用料を掲載していますので、ご覧ください。

●どの団体も減免扱いはしません

行政への依存傾向の増大、既得権化により受益者負担の原則が損なわれるため、どの団体も減免扱いはしません。

西尾市公民館（ふれあいセンター）マップ



寺津ふれあいセンター

平成10年5月1日 開館



〒444-0324 西尾市寺津町天王山27番地
 電話 (0563) 58-1177
 FAX (0563) 58-0288
 ※休館日 月曜日、祝日の翌日等

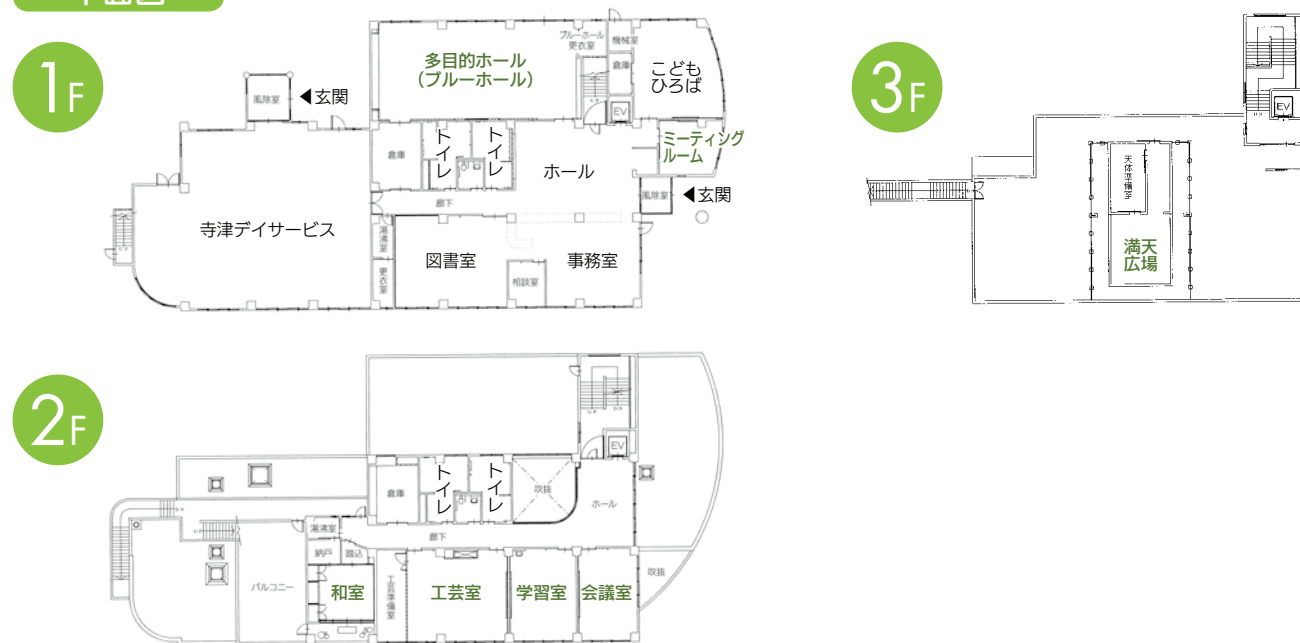


使用料一覧

(単位：円)

部屋名 (定員)	午前	午後	夜間	全日
	午前9時～午後1時	午後1時～午後5時	午後5時～午後9時	午前9時～午後9時
多目的ホール (ブルーホール) (60人)	1,100	1,100	1,100	3,300
会議室 (20人)	200	200	200	600
学習室 (20人)	300	300	300	900
工芸室 (24人)	600	600	600	1,800
和室 (24人)	200	200	200	600
満天広場 (30人)	400	400	400	1,200
ミーティングルーム (6人)	100	100	100	300

平面図



米津ふれあいセンター

平成11年10月1日 開館



〒445-0802 西尾市米津町天竺桂72番地
 電話 (0563) 54-4593
 FAX (0563) 54-4361
 ※休館日 月曜日、祝日の翌日等



使用料一覧

(単位：円)

部屋名 (定員)	午前	午後	夜間	全日
	午前9時～午後1時	午後1時～午後5時	午後5時～午後9時	午前9時～午後9時
多目的ホール (たものきホール) * (100人)	2,100	2,100	2,100	6,300
会議室 (18人)	200	200	200	600
研修室 1 (24人)	400	400	400	1,200
研修室 2 (24人)	400	400	400	1,200
和室 (24人)	300	300	300	900
ミーティングルーム (18人)	200	200	200	600

*室面積が200㎡以上です。

平面図



福地ふれあいセンター

平成12年5月3日 開館



〒445-0056 西尾市齊藤町向縄1番地
 電話 (0563) 54-8900
 FAX (0563) 54-8899
 ※休館日 月曜日、祝日の翌日等



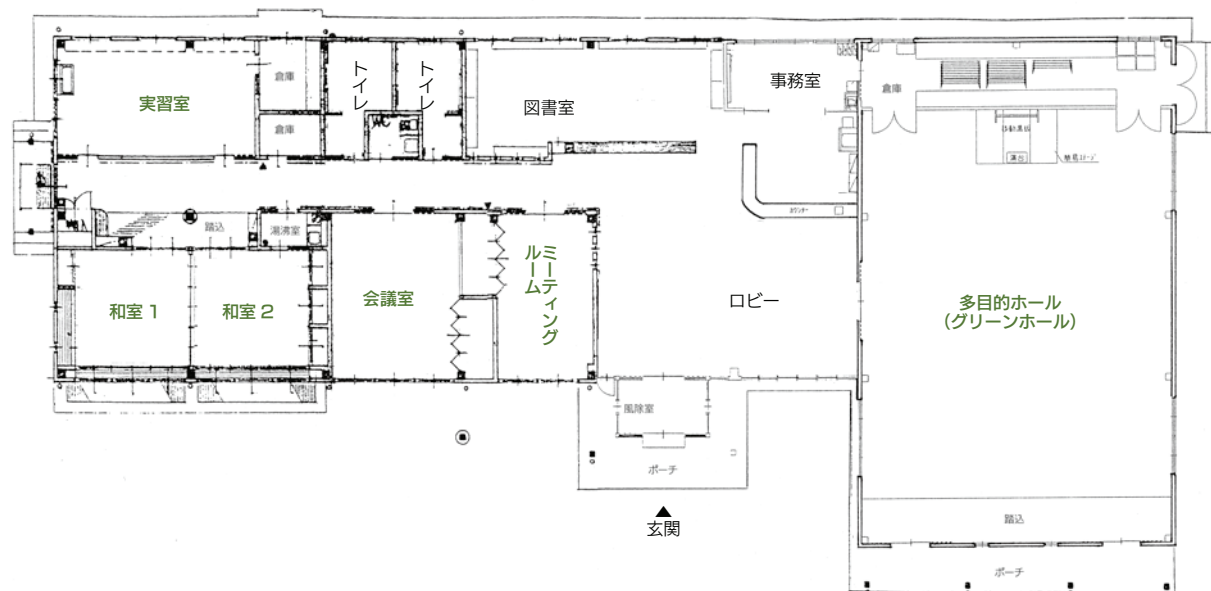
使用料一覧

(単位：円)

部屋名 (定員)	午前	午後	夜間	全日
	午前9時～午後1時	午後1時～午後5時	午後5時～午後9時	午前9時～午後9時
多目的ホール (グリーンホール) * (100人)	2,200	2,200	2,200	6,600
会議室 (24人)	300	300	300	900
実習室 (24人)	400	400	400	1,200
和室 1 (18人)	200	200	200	600
和室 2 (18人)	200	200	200	600
ミーティングルーム (18人)	200	200	200	600

*室面積が200㎡以上です。

平面図



西野町ふれあいセンター

平成13年4月10日 開館



〒445-0894 西尾市上町下屋敷17番地2
 電話 (0563) 57-7636
 FAX (0563) 57-7616
 ※休館日 月曜日、祝日の翌日等



使用料一覧

(単位：円)

部屋名 (定員)	午前	午後	夜間	全日
	午前9時～午後1時	午後1時～午後5時	午後5時～午後9時	午前9時～午後9時
多目的ホール (にしのまちホール) * (90人)	2,100	2,100	2,100	6,300
会議室 (24人)	300	300	300	900
研修室 (24人)	300	300	300	900
和室 1 (20人)	300	300	300	900
和室 2 (24人)	400	400	400	1,200
ミーティングルーム (18人)	200	200	200	600
茶室 (10人)	200	200	200	600

*室面積が200㎡以上です。

平面図



ハツ面ふれあいセンター

平成13年4月10日 開館



〒445-0074 西尾市戸ヶ崎町豊美115番地1
電話 (0563) 57-7776
FAX (0563) 57-7706
 ※休館日 月曜日、祝日の翌日等



使用料一覧

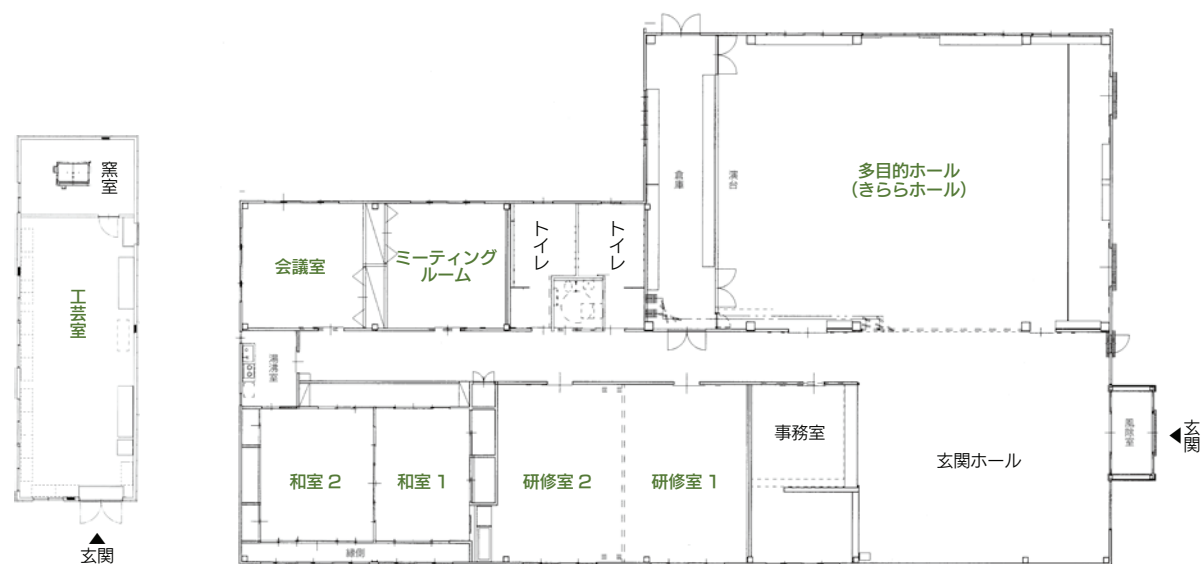
(単位：円)

部屋名 (定員)	午前	午後	夜間	全日
	午前9時～午後1時	午後1時～午後5時	午後5時～午後9時	午前9時～午後9時
多目的ホール (きららホール) ※ (100人)	2,000	2,000	2,000	6,000
会議室 (18人)	200	200	200	600
研修室 1 (24人)	400	400	400	1,200
研修室 2 (24人)	400	400	400	1,200
和室 1 (20人)	200	200	200	600
和室 2 (20人)	200	200	200	600
ミーティングルーム (18人)	200	200	200	600
工芸室 (20人)	400	400	400	1,200

※室面積が 200㎡以上です。

平面図

工芸室



鶴城ふれあいセンター

平成17年5月1日 開館



〒445-0807 西尾市伊藤二丁目4番地3
電話 (0563) 54-6565
FAX (0563) 54-4411
 ※休館日 月曜日、祝日の翌日等



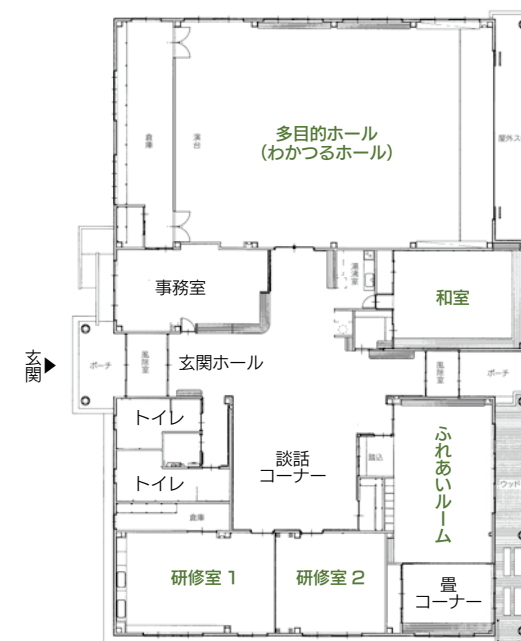
使用料一覧

(単位：円)

部屋名 (定員)	午前	午後	夜間	全日
	午前9時～午後1時	午後1時～午後5時	午後5時～午後9時	午前9時～午後9時
多目的ホール (わかつるホール) ※ (100人)	2,000	2,000	2,000	6,000
研修室 1 (24人)	400	400	400	1,200
研修室 2 (24人)	300	300	300	900
和室 (30人)	300	300	300	900
ふれあいルーム (35人)	500	500	500	1,500

※室面積が 200㎡以上です。

平面図



室場ふれあいセンター

昭和57年4月1日 開館



〒445-0033 西尾市室町中屋敷152番地
 電話 (0563) 52-4699
 FAX (0563) 52-4699
 ※休館日 月曜日、祝日の翌日等

使用料一覧

(単位：円)

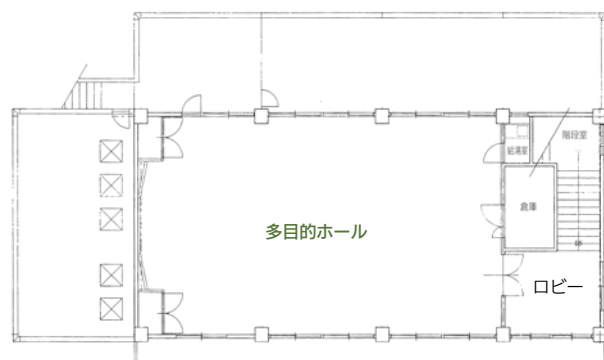
部屋名 (定員)	午前	午後	夜間	全日
	午前9時～午後1時	午後1時～午後5時	午後5時～午後9時	午前9時～午後9時
多目的ホール (60人)	1,000	1,000	1,000	3,000
会議室 (30人)	400	400	400	1,200
研修室 1 (20人)	200	200	200	600
研修室 2 (20人)	200	200	200	600
料理室 (16人)	300	300	300	900

平面図

1F



2F



三和ふれあいセンター

平成2年7月1日 開館



〒445-0005 西尾市米野町土井ノ内1番地1
 電話 (0563) 52-4698
 FAX (0563) 52-4698
 ※休館日 月曜日、祝日の翌日等

使用料一覧

(単位：円)

部屋名 (定員)	午前	午後	夜間	全日
	午前9時～午後1時	午後1時～午後5時	午後5時～午後9時	午前9時～午後9時
多目的ホール (80人)	1,400	1,400	1,400	4,200
会議室 (24人)	300	300	300	900
研修室 (30人)	300	300	300	900
料理室 (20人)	400	400	400	1,200

平面図

1F



2F



一色町公民館

昭和56年11月1日 開館



〒444-0423 西尾市一色町一色東前新田8番地
 電話 (0563) 72-3411
 FAX (0563) 73-6969
 ※休館日 月曜日、祝日の翌日等



使用料一覧

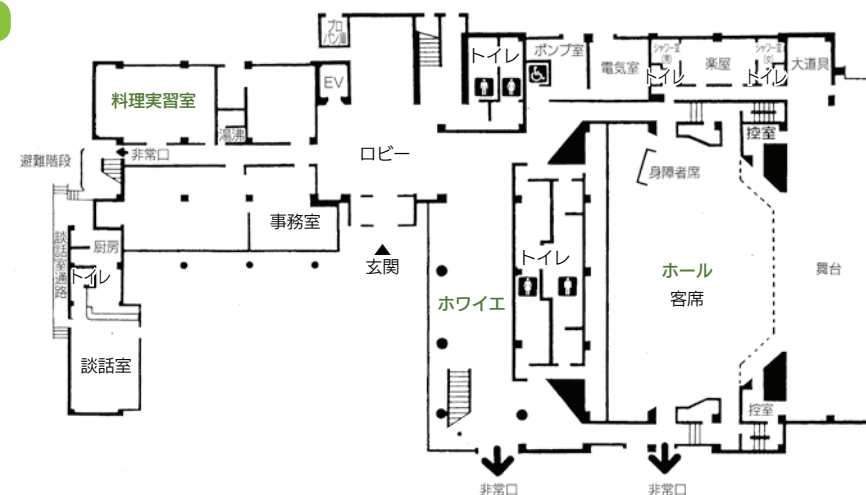
(単位：円)

部屋名 (定員)	午前	午後	夜間	全日
	午前9時~午後1時	午後1時~午後5時	午後5時~午後9時	午前9時~午後9時
料理実習室 (40人)	600	600	600	1,800
研修室 1 (40人)	400	400	400	1,200
研修室 2 (16人)	300	300	300	900
研修室 3 (20人)	400	400	400	1,200
団体研修室1 (20人)	200	200	200	600
団体研修室2 (24人)	200	200	200	600
視聴覚室 (48人)	700	700	700	2,100
工作室 (26人)	400	400	400	1,200
会議室 1 (105人)	1,500	1,500	1,500	4,500
会議室 2 (24人)	700	700	700	2,100
会議室 3 (16人)	300	300	300	900
会議室 4 (20人)	300	300	300	900
会議室 5 (18人)	200	200	200	600
会議室 6 (20人)	200	200	200	600
ホール (楽屋含む) * (707人)	7,500	7,500	7,500	22,500
ホワイエ *	1,800	1,800	1,800	5,400
茶室 (20人)	600	600	600	1,800

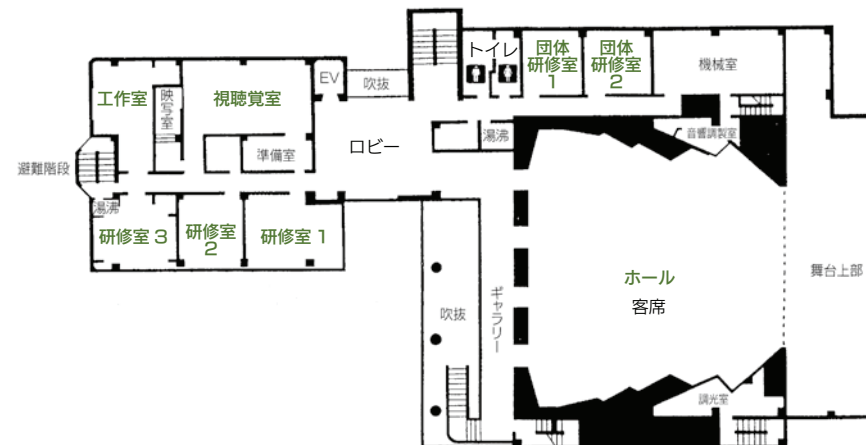
*室面積が 200㎡以上です。

平面図

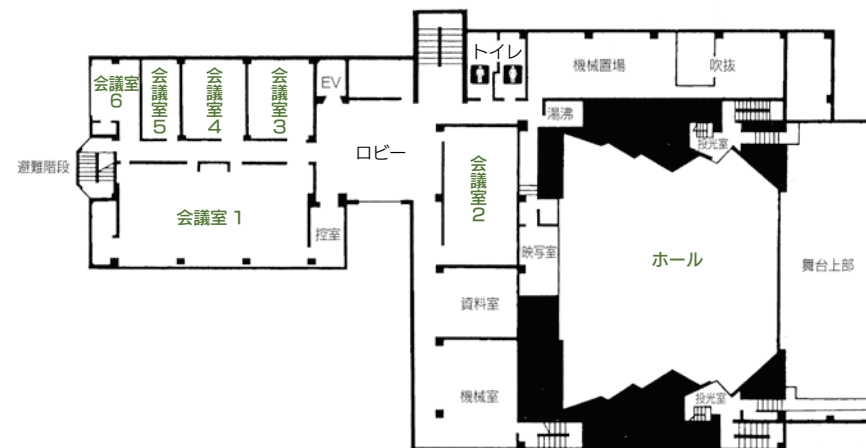
1F



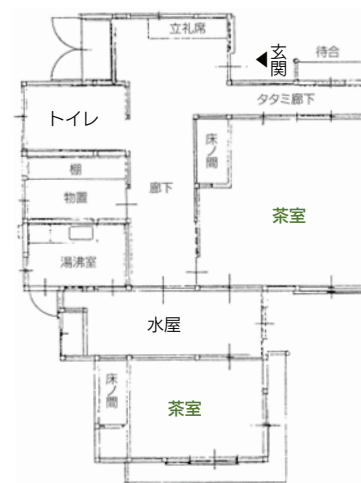
2F



3F



茶室



吉良町公民館

昭和49年4月1日 開館



〒444-0524 西尾市吉良町荻原川畑16番地1
電話 (0563) 32-2151
FAX (0563) 32-3866
 ※休館日 月曜日、祝日の翌日等



使用料一覧

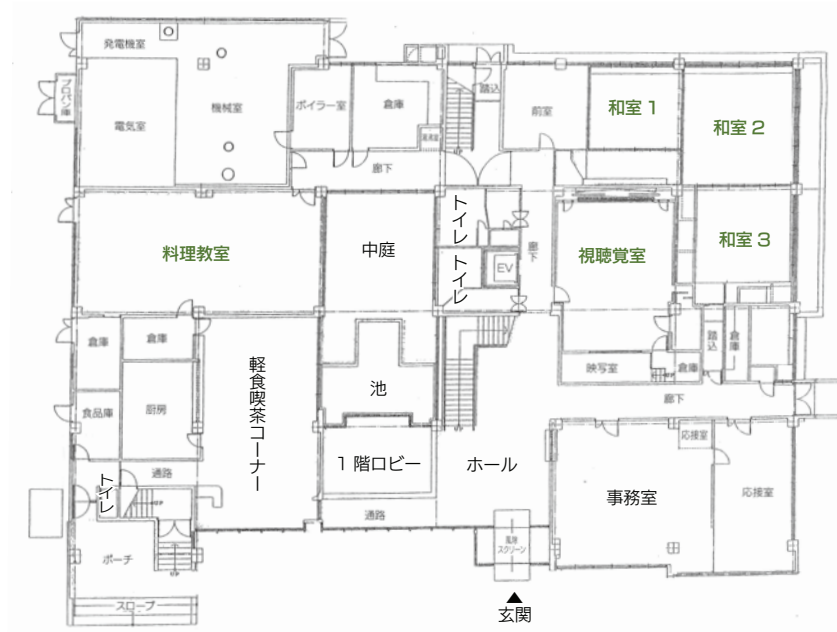
(単位：円)

部屋名 (定員)	午前	午後	夜間	全日
	午前9時～午後1時	午後1時～午後5時	午後5時～午後9時	午前9時～午後9時
和室 1 (15人)	200	200	200	600
和室 2 (24人)	300	300	300	900
和室 3 (18人)	200	200	200	600
和室 4 (10人)	100	100	100	300
和室 5 (15人)	100	100	100	300
会議室 1 (42人)	600	600	600	1,800
会議室 2 (10人)	200	200	200	600
会議室 3 (24人)	400	400	400	1,200
会議室 4 (20人)	400	400	400	1,200
会議室 5 (63人)	1,200	1,200	1,200	3,600
料理教室 (35人)	800	800	800	2,400
視聴覚室 (48人)	400	400	400	1,200
講堂* (350人)	2,500	2,500	2,500	7,500

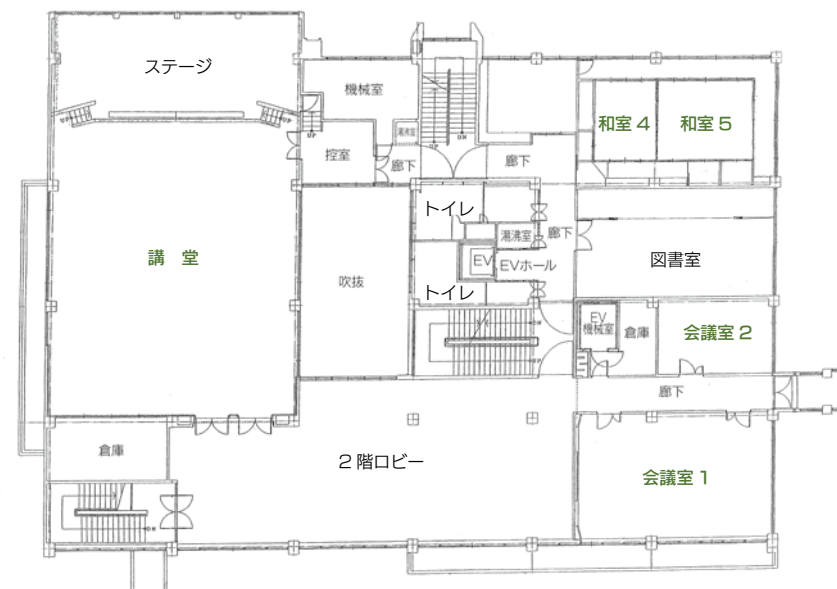
*室面積が 200㎡以上です。

平面図

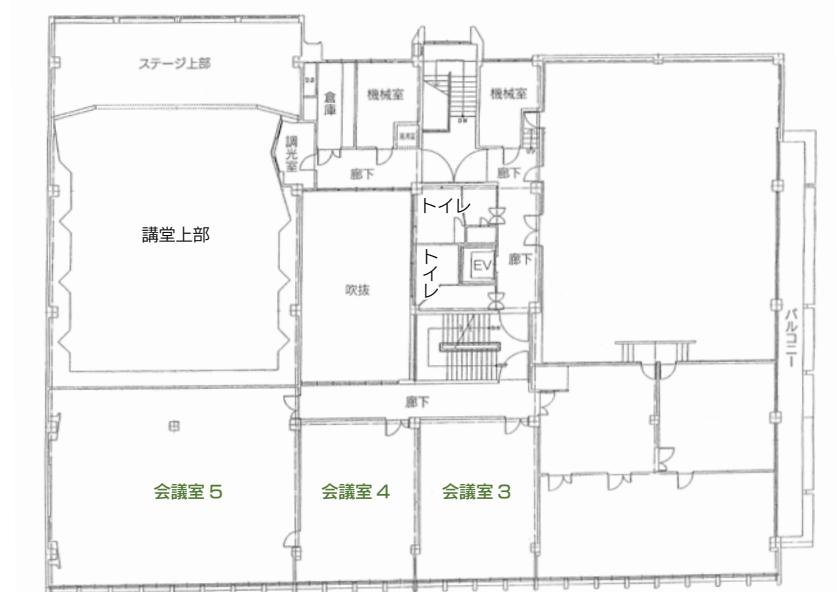
1F



2F



3F



横須賀ふれあいセンター

平成2年10月1日 開館



〒444-0535 西尾市吉良町小牧郷前5番地
電話 (0563) 35-3198
FAX (0563) 35-3198
 ※休館日 月曜日、祝日の翌日等

使用料一覧

(単位：円)

部屋名 (定員)	午前	午後	夜間	全日
	午前9時～午後1時	午後1時～午後5時	午後5時～午後9時	午前9時～午後9時
多目的ホール※ (500人)	3,400	3,400	3,400	10,200
和室 (24人)	200	200	200	600
会議室 (65人)	700	700	700	2,100
調理実習室 (20人)	500	500	500	1,500

※室面積が 200㎡以上です。

平面図



幡豆公民館

昭和46年4月1日 開館



〒444-0702 西尾市寺部町林添89番地1
電話 (0563) 63-0130
FAX (0563) 62-2800
 ※休館日 月曜日、祝日の翌日等

使用料一覧

(単位：円)

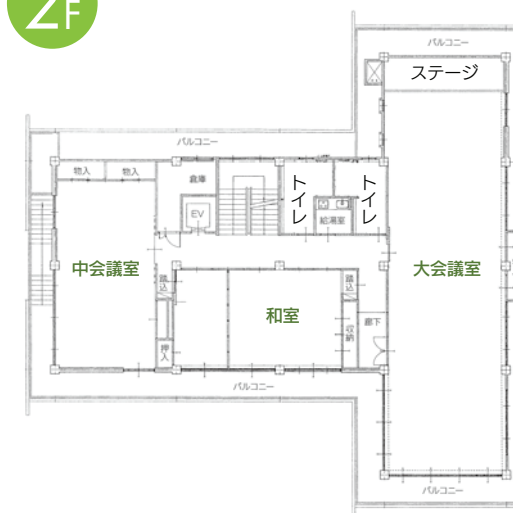
部屋名 (定員)	午前	午後	夜間	全日
	午前9時～午後1時	午後1時～午後5時	午後5時～午後9時	午前9時～午後9時
大会議室 (100人)	1,300	1,300	1,300	3,900
中会議室 (30人)	400	400	400	1,200
和室 (21人)	300	300	300	900
会議室 1 (18人)	200	200	200	600
会議室 2 (18人)	200	200	200	600

平面図

1F



2F



幡豆ふれあいセンター

昭和61年10月1日 開館



〒444-0702 西尾市寺部町浜田69番地
 電話 (0563) 62-2917
 ※休館日 月曜日、祝日の翌日等



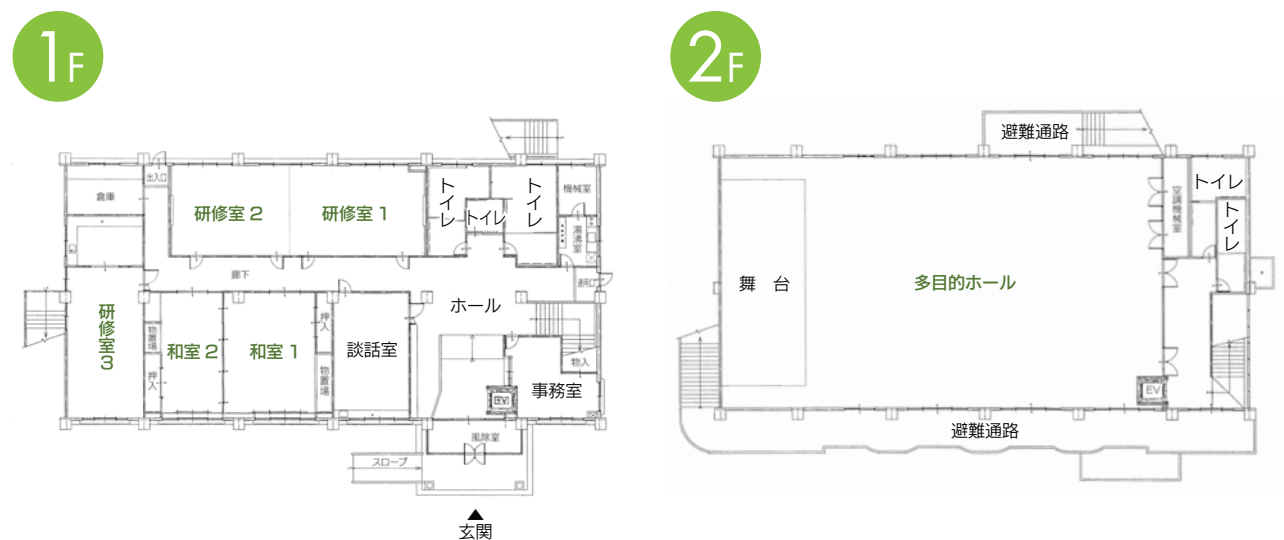
使用料一覧

(単位：円)

部屋名 (定員)	午前	午後	夜間	全日
	午前9時～午後1時	午後1時～午後5時	午後5時～午後9時	午前9時～午後9時
多目的ホール* (300人)	3,000	3,000	3,000	9,000
和室 1 (24人)	300	300	300	900
和室 2 (16人)	200	200	200	600
研修室 1 (24人)	300	300	300	900
研修室 2 (24人)	200	200	200	600
研修室 3 (24人)	300	300	300	900

*室面積が 200㎡以上です。

平面図



その他のご利用方法について

個人でのご利用

多目的ホールに限り、使用日当日においても登録団体の利用がなかった場合、個人利用ができます。公民館の窓口で利用が許可された場合には、使用する前に「個人利用記録簿」に氏名や使用内容などを記入の上、使用料を支払ってご利用ください。

◆個人利用できる対象者

市内在住、在勤または在学のかた

◆個人利用できる使用内容

公民館が承認する卓球などの使用に限ります。ただし、卓球に限る施設もあります。

◆個人利用の使用料

午前、午後、夜間の利用区分ごとに使用料をお支払いいただきます。ただし、この個人利用は、いつの時点で開始したとしても、利用区分ごとにおける登録団体の利用が始まった場合には、その時点で終了していただきます。また、この場合の多目的ホールは個人利用者の共有使用となります。

▼個人利用の使用料一覧

対象となる施設	対象となる部屋	金額		
		午前 午前9時～午後1時	午後 午後1時～午後5時	夜間 午後5時～午後9時
市内の公民館	多目的ホール	100円	100円	100円

印刷機のご利用

市内どこの公民館でも印刷機をご利用いただけます。なお、インク代などの経費相当額としての印刷機使用料がかかります。また、用紙は利用者持ちで、セルフサービスとなります。使用する前に、公民館の窓口で申し出て印刷機を使用してください。印刷枚数などの印刷結果を「印刷記録簿」に記入して印刷機使用料をお支払いください。ただし、公民館を利用する団体などがその目的達成のために使用する場合がありますので、私的利用はできません。

●印刷機の使用料について

印刷用紙のサイズ別に、製版1回(原稿1枚)ごとの印刷枚数の該当する金額の合計が使用料となります。

▼印刷機使用料一覧

紙のサイズ	製版1回ごとの印刷枚数	金額	紙のサイズ	製版1回ごとの印刷枚数	金額
A4判以内のもの	100枚以下	50円	A4判を超えるもの	100枚以下	100円
	101～300枚	100円		101～300枚	200円
	301～500枚	150円		301～500枚	300円
	501～1,000枚	300円		501～1,000枚	600円
	1,001～2,000枚	600円		1,001～2,000枚	1,200円
	2,001～3,000枚	800円		2,001～3,000枚	1,600円
	3,001～4,000枚	1,000円		3,001～4,000枚	2,000円
	以降1,000枚ごと	200円加算		以降1,000枚ごと	400円加算

※複写手数料(コピー代)は1枚10円で、用紙代を含みます。

陶芸釜のご利用

八ツ面ふれあいセンター工芸室では陶芸釜をご利用いただけます。陶芸釜使用料については、1回につき(本焼きまたは素焼き)3,500円です。

営業活動、飲酒、館内での喫煙は禁止

社会教育法に基づく公民館のため、営利目的事業、政治活動、宗教支援活動などは禁じられています。また、飲酒や館内での喫煙も禁止です。マナーを守ってご利用ください。

利用許可申請書の受付開始日別団体名称一覧表

登録団体によって、受付開始日が異なりますのでご注意ください。

利用許可申請書の受付期間	一般的な団体 ※市内で主に活動し、その団体の目的にあった施設使用の場合に限ります。
利用日の属する月の3か月前の月の初日から使用開始前まで	<ul style="list-style-type: none"> 市、教育委員会が主催・共催する事業を行う関係団体 市の事業がかかわる国・地方公共団体の関係団体、西尾市職員組合 学校教育法の定める小・中学校、幼稚園、高等学校等を管理・運営する団体 児童福祉法の定める保育所（小規模認可又は夜間認可保育所、認可外保育施設、認定こども園等を含む。）を管理・運営する団体 子ども会、ジュニアリーダーズクラブ、ボーイスカウト、ガールスカウト、少年少女発明クラブ、寺子屋にしお、PTA、文化協会、体育協会、社会教育推進委員会、レクリエーション協会、子育てサークル協議会、ばらネット、おやじの会、女性の会、男女共同参画推進団体、サタデープラン、生活学校、体育指導委員会、地域総合型スポーツクラブ（NPO法人を含む。）、スポーツ少年団等の社会教育関係団体及び生涯学習関係団体（各種加盟団体、下部組織を含む。） 吹奏楽団、合唱団、マーチングバンド等の地域公共イベント貢献型の音楽団体（趣味的の高いバンド・サークルを除く。） 町内会（代表町内会、評議員会を含む。）、放置自転車等対策審議会委員会、交通評議員会、地区交通指導員会、交通安全推進協議会、防犯連絡協議会、自主防災会、住民のコミュニティ組織、健康づくりボランティア、健康づくり推進員、衛生委員会、ごみ散乱防止推進委員会、環境活動リーダー、転作推進委員、消防団、市民消防隊、水防団、警防団、婦人防火クラブ、幼年・少年消防クラブ等の地域で公共的活動を行う団体
利用日の属する月の2か月前の月の初日から使用開始前まで	<ul style="list-style-type: none"> 社会福祉協議会、シルバー人材センター、老人クラブ連合会、地区老人会（クラブ等）、身体障害者福祉協会、障害者福祉団体連合会、聴覚障害者協会、腎友会、手をつなぐ育成会、めだかクラブ、ボランティア連絡協議会、母子寡婦福祉連合会、肢体不自由児父母の会、精神障害者家族会（三根会）、傷痍軍人妻の会、軍人恩給欠格者連盟、不老会（献体登録）、西尾聴覚障害者協会、遺族連合会、保護司会、更生保護女性会、保育園父母の会会長連絡協議会、民生委員児童委員協議会、社会福祉法人、献血推進協議会、赤十字奉仕団等の福祉関係団体（各種加盟団体、下部組織を含む。） 観光協会、西尾鉄友会、観光ボランティアガイド等の市に事務局を置く観光事業振興団体 社会教育施設主催の講座から発展して組織された団体、又は自主サークルで1年以上にわたり定期的に利用している団体（該当する公民館が承認していること。） NPO法人 市、教育委員会が後援する事業団体
利用日の属する月の1か月前の月の初日から使用開始前まで	<ul style="list-style-type: none"> 上記にあてはまらない一般の団体

※利用許可申請書の受付期間において、受付開始月の初日が休館日にあたる場合は、翌開館日を初日とします。

※「各種加盟団体又は下部組織を含む。」ものとして各種加盟団体又は下部組織として認める団体は、その上部団体の会員の5人以上（ただし、10人以上で構成する団体の場合はその半数以上）がその加盟団体又は下部組織に属して、上部団体の趣旨に合った活動をする場合に限り、適用されます。

施設一覧

名称	所在地
1.西尾市教育委員会事務局 生涯学習課 (中央ふれあいセンター北棟2階)	〒445-0864 西尾市錦城町162番地14 電話 (0563) 55-3515 ダイヤルイン FAX (0563) 56-7737 ※土・日曜日、祝日等を除く。
2.寺津ふれあいセンター	〒444-0324 西尾市寺津町天王山27番地 電話 (0563) 58-1177 FAX (0563) 58-0288
3.米津ふれあいセンター	〒445-0802 西尾市米津町天竺桂72番地 電話 (0563) 54-4593 FAX (0563) 54-4361
4.福地ふれあいセンター	〒445-0056 西尾市斉藤町向縄1番地 電話 (0563) 54-8900 FAX (0563) 54-8899
5.西野町ふれあいセンター	〒445-0894 西尾市上町下屋敷17番地2 電話 (0563) 57-7636 FAX (0563) 57-7616
6.八ツ面ふれあいセンター	〒445-0074 西尾市戸ヶ崎町豊美115番地1 電話 (0563) 57-7776 FAX (0563) 57-7706
7.鶴城ふれあいセンター	〒445-0807 西尾市伊藤二丁目4番地3 電話 (0563) 54-6565 FAX (0563) 54-4411
8.室場ふれあいセンター	〒445-0033 西尾市室町中屋敷152番地 電話 (0563) 52-4699 FAX (0563) 52-4699
9.三和ふれあいセンター	〒445-0005 西尾市米野町土井ノ内1番地1 電話 (0563) 52-4698 FAX (0563) 52-4698
10.一色町公民館	〒444-0423 西尾市一色町一色東前新田8番地 電話 (0563) 72-3411 FAX (0563) 73-6969
11.吉良町公民館	〒444-0524 西尾市吉良町荻原川畑16番地1 電話 (0563) 32-2151 FAX (0563) 32-3866
12.横須賀ふれあいセンター	〒444-0535 西尾市吉良町小牧郷前5番地 電話 (0563) 35-3198 FAX (0563) 35-3198
13.幡豆公民館	〒444-0702 西尾市寺部町林添89番地1 電話 (0563) 63-0130 FAX (0563) 62-2800
14.幡豆ふれあいセンター	〒444-0702 西尾市寺部町浜田69番地 電話 (0563) 62-2917

平成23年4月現在

中央ふれあいセンター

昭和46年5月1日 開館



〒445-0864 西尾市錦城町162番地14
電話 (0563) 56-7722
FAX (0563) 56-2900
 ※休館日 月曜日



使用料一覧

(単位：円)

部屋名 (定員)	午前	午後	夜間	全日
	午前9時～午後1時	午後1時～午後5時	午後5時～午後9時	午前9時～午後9時
多目的ホール (40人)	1,000	1,000	1,000	3,000
第1研修室 (30人)	600	600	600	1,800
第2研修室 (42人)	400	400	400	1,200
第3研修室 (和室) (15人)	100	100	100	300
第4研修室 (和室) (15人)	100	100	100	300
ミーティングルーム (12人)	200	200	200	600
視聴覚室 (72人)	1,000	1,000	1,000	3,000
料理室 (42人)	800	800	800	2,400
和洋裁室 (30人)	1,100	1,100	1,100	3,300
会議室 (20人)	500	500	500	1,500
講義室 (108人)	1,200	1,200	1,200	3,600
茶室 (10人)	200	200	200	600
和室 A (6人)	100	100	100	300
和室 B (6人)	100	100	100	300

注) 会議室は現在、生涯学習課事務室として使用しているため使用できません。

