

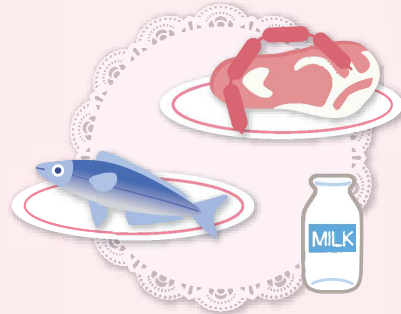


バランス良く食べようね

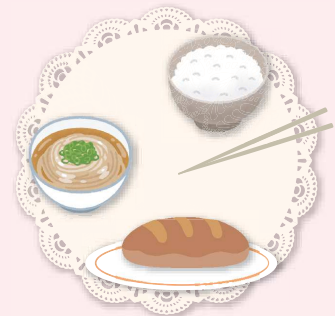


ハートン

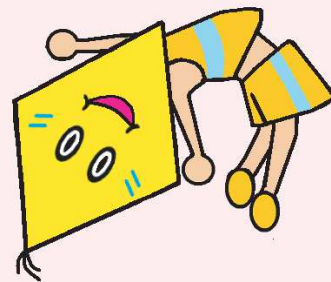
肉・魚・牛乳などは、筋肉や骨など体をつくるたんぱく質やカルシウムを多くふくんでいるよ



わたしたち西尾市食育キャラクターと一緒に食育をしよう！



ご飯・パンなどは、運動をするためのエネルギーや体の熱になる炭水化物を多くふくんでいるよ

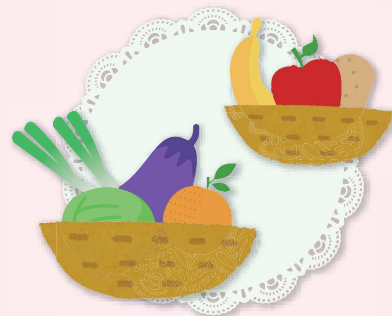


ダイヤン



みつばちゃん

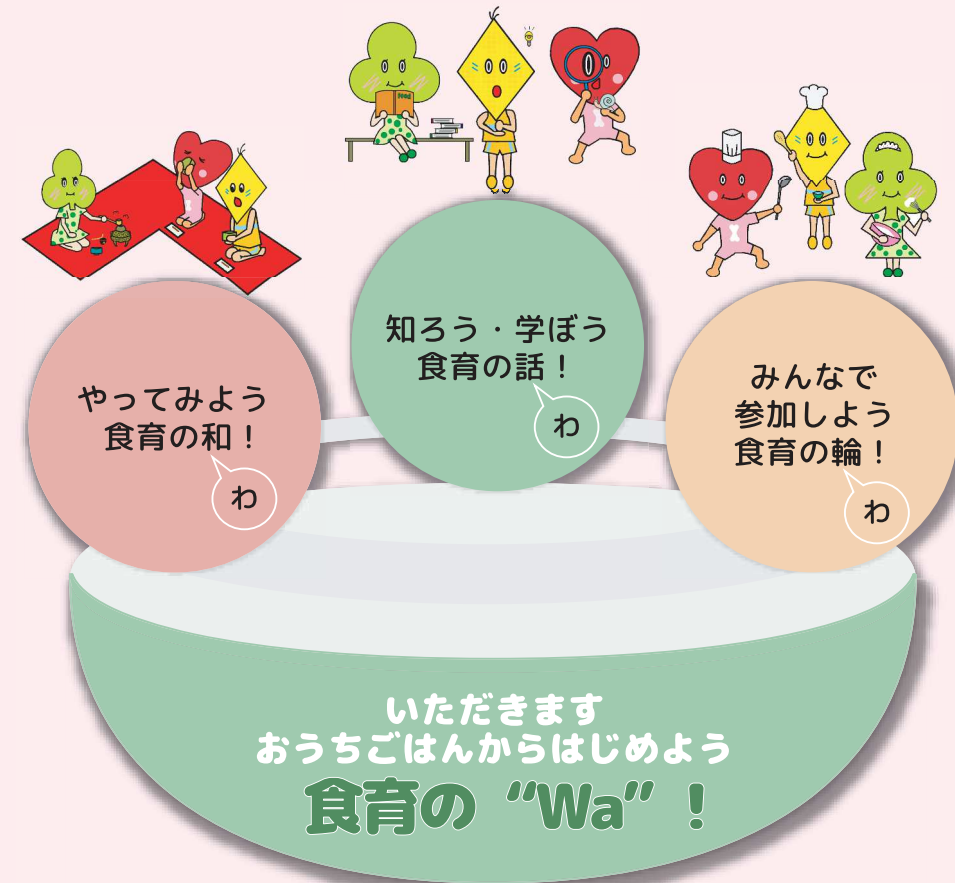
野菜や果物などは、体の調子をととのえてくれるビタミンや食物繊維を多くふくんでいるよ



第3次西尾市食育推進計画 概要版
いただきます おうちごはんからはじめよう 食育の“Wa”！

発行年月 平成 29 年 3 月
編集・発行 西尾市産業部農林水産課
〒445-8501 西尾市寄住町下田 22 番地
TEL 0563-56-2111 FAX 0563-57-1322

第3次西尾市食育推進計画



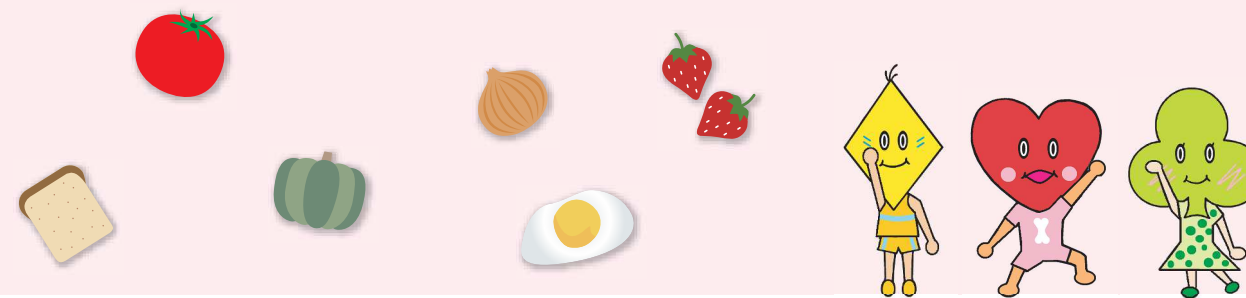
1 計画の体系

今計画では、前計画の「いただきます おうちごはんからはじめよう 食育の“Wa”！」の基本コンセプトを継承し、“知ろう・学ぼう 食育の話!”, “やってみよう 食育の和!”, “みんなで参加しよう 食育の輪!” の3つの“Wa”をテーマとして、食育の取り組みを推進します。

2 計画の期間

この計画の期間は、平成 29 年度から平成 33 年度までの5年間とします。

食育を推進するために、市民みんなが行動すべき指針（行動指針）を以下に掲げます。
できることから1つずつはじめてみましょう。



	知ろう学ぼう 食育の話！	やってみよう 食育の和！	みんなで参加しよう 食育の輪！
目標	食の知識を身につけよう	よりよい食習慣を身につけよう	楽しく食事をしよう
市民みんな	<ul style="list-style-type: none"> 食育を積極的に学ぶ 食育に関心を持つ 食育の情報を積極的に活用する 食品の栄養成分表示を参考にする 	<ul style="list-style-type: none"> 家族そろって食事をする 朝食を必ず食べる 地域の食文化に関心を持つ 食環境に関心を持つ 地元の産品を積極的に消費する 食品ロスを削減する 	<ul style="list-style-type: none"> 啓発事業やイベントに積極的に参加する 西尾市の農林水産業に親しむ 学んだことを生活に活かし楽しく継続する 食育に関する地域活動に積極的に参加する
子ども	<ul style="list-style-type: none"> 食について学び、食の大切さを知る 学校などで学んだことは家でも実行する 食についてお父さんとお母さんと話をする 	<ul style="list-style-type: none"> 朝昼夕3食きちんと食べる 栄養バランスを考えながら食事をする みんなで食事を楽しむ 地元の食材や伝統食に興味を持つ 箸を正しく持つ 	<ul style="list-style-type: none"> 楽しみながら体験学習に参加する 学んだこと生活に活かせるように考える 西尾市の農林水産業に親しむ 学んだことを生活に活かし楽しく継続する
保護者	<ul style="list-style-type: none"> 幼稚園・保育園・学校での子どもの食事に関心を持つ 子どもが学んできたことを家でも実行できるよう支援する 自ら積極的に食育を学び、子どもにも伝える 	<ul style="list-style-type: none"> 伝統食づくりを学び、子どもたちと一緒に食べる 朝昼夕3食かならず食べる、規則正しい食生活を送る 家族そろって食事をする機会を増やす 	<ul style="list-style-type: none"> 体験学習に参加した子どもの話を家庭で聞く 子どもと一緒に体験学習に参加する 学んだことを生活に活かし楽しく継続する
行政(市)	<ul style="list-style-type: none"> 食育について学習できる機会を充実する 健康に役立つ食育の情報を提供する 食生活の実態を調査し、様々な施策に反映させる 様々な場面で食育が浸透するようにする 市民が食育にふれるきっかけとして食育キャラクターをPRする 	<ul style="list-style-type: none"> 西尾市らしい食育活動の活発化を支援する 関係各課と連携し施策を進める 地産地消に関する施策を推進する 環境に関する施策を推進する 市民の食育の実践を支援する 	<ul style="list-style-type: none"> 多様な体験学習機会を創出する 啓発事業やイベント等を充実する 体験機会やイベント等へ市民参加を促す
学校 幼稚園・保育園	<ul style="list-style-type: none"> 生活を通じて食育を学び、身につけることができるように指導する 子どもたちが食の楽しさを感じられる取り組みを進める 親の学習機会をつくる 	<ul style="list-style-type: none"> 食育の推進に協力する 給食を通じて食育を推進する 	<ul style="list-style-type: none"> 子どもたちが農林水産業を体験できる機会をつくる 楽しく食育を学ぶことができるイベントを実施する 食育を楽しく継続できるように進める
地域	<ul style="list-style-type: none"> 市や学校の取り組みに積極的に協力する 食育を地域で学べる機会をつくる 	<ul style="list-style-type: none"> 食育の推進に協力する 地元の産品の活用方法を伝える 伝統的な食文化や伝統料理を伝える 	<ul style="list-style-type: none"> 子どもたちが地域で様々な体験ができるように支援する 世代間交流の場をつくる
企業	<ul style="list-style-type: none"> ホームページや広告などで「食」への理解を深める情報を発信する 地域の食の情報を発信する 食育に関する情報を従業員に提供し、取り組みを支援する 	<ul style="list-style-type: none"> 食育の推進に協力する 地元の産品を活用した加工食品を製造し食育を推進する 廃棄リスクを最小限に抑えた生産・製造をする 従業員の食育に組織的に取り組む 	<ul style="list-style-type: none"> 消費者とともに食育を進める意見交換会や交流の場に積極的に臨む 子どもたちが地域で様々な体験ができるように支援する 食育に関する活動に積極的に参加し、ネットワークの輪を広げる
生産者	<ul style="list-style-type: none"> 「食」への理解を深める情報を発信する 地域の食の情報を発信する 安全な食の生産について積極的に学ぶ 	<ul style="list-style-type: none"> 食育の推進に協力する 生産物を地元で販売する 廃棄リスクを最小限に抑えた生産をする 環境負荷の少ない安全・安心な生産をする 	<ul style="list-style-type: none"> 消費者とともに食育を進める意見交換会や交流の場に積極的に臨む 子どもたちが地域で様々な体験ができるように支援する 食育に関する活動に積極的に参加し、ネットワークの輪を広げる

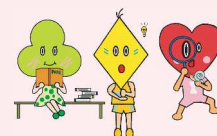
1-1 知ろう・学ぼう 食育の“話”！

「食育の話」としては、食についてのわかりやすい情報提供をし、教育・学習機会を通じて、市民が食育に関心を持ち、話を聞く、話をする機会をつくります。



重点事業

西尾市食育キャラクターの普及啓発	農林水産課、 関係各課
「西尾版食育プログラム」の普及	農林水産課
「幼児食育チャレンジ表」の実施	子ども課
「食育ノート」による食育推進	学校教育課



1-2 やってみよう 食育の“和”！

「食育の和」としては、毎日の食事の中で、気軽にできる食育をまず家庭から推進することで食の楽しさや食事のマナー、感謝の気持ちを育て、食について考える機会を提供し、望ましい食習慣を身につけ、食で心を和ませる食育を目指します。



重点事業

「家族で楽しく朝食をとろう」の推進	学校教育課、 関係各課
学校給食を通じた地産地消の推進	学校教育課、 教育庶務課



1-3 みんなで参加しよう 食育の“輪”！

「食育の輪」としては、行政だけでなく、地域の各種団体と連携し、みんなで食育の輪を広げていきます。



重点事業

教育ファーム等事業の推進	各学校、農林水産課 (JA等実施事業)
食育ボランティアの育成・充実及び協働体制の確立	健康課、農林水産課



この計画が掲げる3テーマによる取り組みがもたらす質的な変化（成果）を検証するため、目標指標を設定し、どのような成果が見られるのかを客観的に検証します。

指標	対象	現状値 (H28)	目標値 (H33)
食育に関心のある人の増加	18歳以上	63.1%	90%
地産地消という言葉を知っている人の増加 (※1)	小中学生	38.1%	70%
	18歳以上	83.9%	90%
「食育プログラム」を知っている人の割合の増加	全市民	4.6%	30%
ほとんど毎日朝食を食べる人の増加	小中学生	87.9%	100%
	30歳未満 男性	69.4%	85%
	30歳代 男性	67.4%	90%
食事バランスガイドを参考に食生活を送っている人の増加	18歳以上	53.2%	65%
学校で習ったことで食生活を変えたことがある子の増加	小中学生	11.3%	15%
「西尾市食育キャラクター」を知っている人の増加	全市民	9.4%	70%
毎日の食事が楽しいと思う人の増加	小中学生	81.4%	85%
	18歳以上	64.8%	80%
学校で習ったことを家族で話し合う子の増加	小中学校	33.3%	40%
ひとりで朝食を食べる子の減少	小学生	19.4%	5%
	中学生	50.1%	25%
食育に関する行動や活動をする人の増加	18歳以上	32.7%	40%
学校給食における西尾市産物を利用する割合の増加(※2)	小中学校	12.3%	30%
農林漁業体験に全学年で取り組む小学校の割合の増加(※3)	小学生	69.2%	100%

※1 地産地消という言葉を知っている人の増加について小学3年生は含みません。

※2 「地場産品活用状況調査」により把握します。西尾市産物の割合は「(産品数) / (食品数) × 100%」で求めます。

※3 各学校に個別に調査を行います。

