

にしおし
これは、西尾市の

しょうがっこう ちゅうがっこう
小学校、中学校で

つかう ことばの
じしょ です。



がっこうの ことば



中国語

中文

も く じ MOKUJI

しょうがくせい がっこう い ふく
小学生 学校へ行くときの服 SHOGAKUSEI GAKKO E IKU TOKI NO FUKU.....1ページ

しょうがくせい うんどう き
小学生 運動のときに着ます SHOGAKUSEI UNDO NO TOKI NI KIMASU.....2ページ

ちゅうがくせい がっこう い ふく
中学生 学校へ行くときの服 CHUGAKUSEI GAKKO E IKU TOKI NO FUKU.....3ページ

ちゅうがくせい うんどう き
中学生 運動のときに着ます CHUGAKUSEI UNDO NO TOKI NI KIMASU.....4ページ

がっこうの いろいろな ばしょの なまえ GAKKO NO IRO IRO NA BASHO NO NAMAЕ...5ページ

がっこうの ことば GAKKO NO KOTOBA.....6ページ~30ページ

がっこうで よく使う つか ぶん 文 GAKKO DE YOKU TSUKAU BUN.....31ページ

とし つき ひ ようび じかん
年、月、日、曜日、時間 TOSHI, TSUKI, HI, YOBI, JIKAN.....33ページ

しょうがくせい
小学生

Shogakusei

がっこう いく ときの ふう
学校へ行くときの服。Gakko e iku toki no fuku.

がっこう せいふく も
※学校によって制服や持ちものがちがいます。Gakko ni yotte seifuku ya mochimono ga chigaimasu.

つうがくぼう
通学帽 Tsugaku bo



うんどうぐつ
運動靴 Undo gutsu

あんぜんぼうし
安全帽子 Anzen boshi



すいとう
水筒 Suito

ヘルメット Herumetto



ランドセル Randoseru

ランドセルカバー

Randoseru

kabaa

ぼうはんぶえ
防犯笛

Bohan bue



い ぶくろ
うわばき入れ、シューズ袋

Uwabaki ire, Shuzu bukuro



うんどう とき き
運動の 時に 着ます。 Undo no toki ni kimasu.



たいそうふく
体操服

Taiso
fuku

あかしろ
赤白ぼうし Aka shiro boshi



ジャージ
Jaji



がっこう
※学校によつて いろ 色や デザインが ちがいます。

Gakko ni yotte iro ya dezain ga chigaimasu.

ちゅうがくせい

中学生

Chugakusei

がっこう 学校へ いく ときの 服。 Gakko e iku toki no fuku.

がっこう せいふく も

※学校によって 制服や 持ちものが ちがいます。

Gakko ni yotte seifuku ya mochimono ga chigaimasu.

カッターシャツ

Katta shatsu

かばん

Kaban



ふゆ せいふく
冬の制服

Fuyu no
Seifuku



なつ せいふく
夏の制服

Natsu no
Seifuku



うんどうぐつ
運動靴

Undo gutsu

うんどう とき き
運動の 時に 着ます。 Undo no toki ni kimasu.

がっこう
※学校によって 色や デザインが ちがいます。

Gakko ni yotte iro ya dezain ga chigaimasu.

ぼう
TS帽 TS bo

ぼう
N帽 N bo

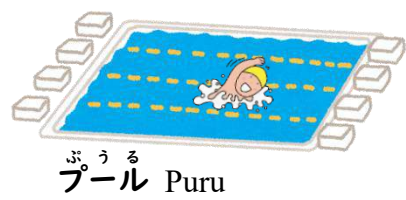
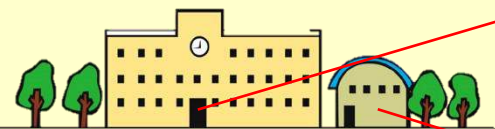
たいそうふく
体操服

Taiso
fuku

ジャージ

Jaji



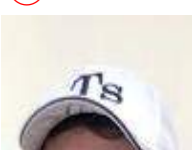


	原文 原文	読み方 日语假名	訳 译文
A	A/B/C 日課	<i>ei / bi / shi / nikka</i>	えい/びい/しい にか (A/B/C) 课时
N	N帽(西尾中学校帽子)	<i>enu bo</i> (<i>Nishio chugakko boshi</i>)	えぬ ぼう(にしお ちゅうがっこう ぼうし)① N帽 (西尾中学校帽子)
P	PTA (Parent Teacher Association)	<i>pi tei ei</i>	ぴい てい えい PTA (家长委员会)
	PTA 会費	<i>pi tei ei kaihi</i>	ぴい てい えい かいひ PTA会費
	PTA 総会	<i>pi tei ei sokai</i>	ぴい てい えい そうかい PTA 大会
	PTA 第★回 親子整備作業	<i>pi tei ei dai ★kai</i> <i>oyako seibi sagyo</i>	ぴい てい えい だい★かい おやこ せいび さぎょう PTA 第★回 親子校园整理整顿
	PTA 親子奉仕作業	<i>pi tei ei</i> <i>oyako hoshi sagyo</i>	ぴい てい えい おやこ ほうし さぎょう PTA親子校园整理整顿
	PTA代議員 選出用紙	<i>pi tei ei daigin</i> <i>senshutsu yoshi</i>	ぴい てい えい だいぎいん せんしゅつ ようし PTA代議員选举单
	PTA 防災教育会	<i>pi tei ei</i> <i>bosai kyoiku kai</i>	ぴい てい えい ぼうさい きょういく かい PTA防災教育会
	PTA 役員委員会	<i>pi tei ei</i> <i>yakuin iin kai</i>	ぴい てい えい やくいん いいんかい PTA役員委员会
Q	QU検査 (教育・心理テスト)	<i>kyu yu kensa</i> (<i>kyoiku, shinri tesuto</i>)	きゅう ゆう けんさ (きょういく・しんり てすと) QU検査 (教育・心理测试)
S	SNS教室	<i>esu enu esu kyoshitsu</i>	えす えぬ えす きょうしつ 社交网络教室
T	TS帽(鶴城中学校帽子)	<i>tei esu bo (Tsurushiro chugakko boshi)</i>	てい えす ぼう(つるしろ ちゅうがっこう ぼうし)② TS帽(鶴城中学校帽子)
A/あ	アイデア貯金箱 (子どもが作った貯金箱)	<i>aidea chokin bako</i> (<i>kodomo ga tsukutta chokin bako</i>)	あいであ ちょきんばこ (こどもがつくった ちょきんばこ) 创意存钱罐 (孩子们制作的)
	アウトドアランチ	<i>autodoa ranchi</i>	あうとどあ らんち 校园午餐 (教室外, 小操场等地)
	赤ちゃんふれあい体験	<i>akachan fureai taiken</i>	あかちゃん ふれあい たいけん 婴幼儿交流体验
	アクセサリー	<i>akusesari</i>	あくせさりい 首饰
	あさがお観察日記	<i>asagao kansatsu nikki</i>	あさがお かんさつ にっき 牵牛花观察日记
	あさがおの種	<i>asagao no tane</i>	あさがおの たね③ 牵牛花种子
	あさがおのリース	<i>asagao no risu</i>	あさがおの りいす④ 牵牛花藤环
	リース飾り (リボン、モール、木の实 など)	<i>risu kazari</i> (<i>ribon, moru, kinomi nado</i>)	りいす かざり(りぼん、 もおる、きのみ など)⑤ 藤环装饰配件(蝴蝶结、 铁丝绒条、松塔等)
	アルトリコーダー (注文/購入)	<i>aruto rikoda</i> (<i>chumon / konyu</i>)	あると りこおだあ (ちゅうもん/こうにゅう) 中学生专用竖笛 (订购/购买)
	アンケート(回収/配布)	<i>anketo (kaishu/haifu)</i>	あんけえと (かいしゅう/はいふ) 问卷(收集/发放)
	安全帽子	<i>anzen boshi</i>	あんぜん ぼうし 黄色通学帽

①



②



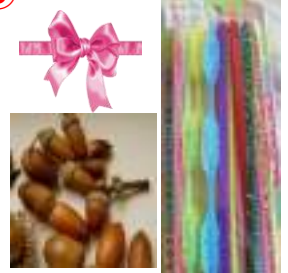
③



④



⑤



I/い	委員会	<i>iin kai</i>	いいんかい	委员会
	1年生 年度当初の学費	<i>ichi nensei nendo tosho no gakuhi</i>	いちねんせい ねんど どうしょの がくひ	1年级 年初的学杂费
	1年生を迎える会	<i>ichi nensei o mukaeru kai</i>	いちねんせいを むかえる かい	1年级 迎新会
	一輪車(手押し車)	<i>ichirin sha (teoshi guruma)</i>	いちりんしゃ (ておしぐるま)①	单轮手推车(用于搬运)
	委任状	<i>inin jo</i>	いにんじょう	委任书
	印鑑	<i>inkan</i>	いんかん	印章
U/う	ウインドブレーカー	<i>uindo bureka</i>	ういんど ぶれえかあ②	防风服
	動きやすい、 運動ができる服	<i>ugokiyasui, undo ga dekiru fuku</i>	うごきやすい、 うんどうが できる ふく	易于活动的衣服
	うちわ	<i>uchiwa</i>	うちわ	团扇
	腕時計	<i>ude dokei</i>	うでどけい	手表
	うわばき	<i>uwabaki</i>	うわばき	室内用鞋
	うわばき入れ	<i>uwabaki ire</i>	うわばき いれ	室内鞋的鞋袋
	うち履きスリッパ	<i>uchibaki surippa</i>	うちばき すりっぱ	室内鞋 拖鞋
	運動会	<i>undo kai</i>	うんどうかい③	运动会
	運動会(学年別)	<i>undo kai (gakunen betsu)</i>	うんどうかい (がくねんべつ)	运动会(按年级)
	運動会 準備	<i>undo kai jumbi</i>	うんどうかい じゅんび	运动会 准备
	運動会 予行	<i>undo kai yoko</i>	うんどうかい よこう	运动会 预演
	運動会 練習開始	<i>undo kai renshu kaishi</i>	うんどうかい れんしゅう かいし	运动会 开始练习
	運動会 応援合戦 練習	<i>undo kai oen gassen renshu</i>	うんどうかい おうえん がっせん れんしゅう	运动会 啦啦队喊口号比赛练习
	運動会 熱中症対策	<i>undo kai netchusho taisaku</i>	うんどうかい ねっちゅうしょう たいさく	运动会中, 防暑措施
	運動会 観覧席 配置図	<i>undo kai kanran seki haichi zu</i>	うんどうかい かんらんせき はいちず	运动会观众席座次图
	運動会 保護者席の 場所取り方法	<i>undo kai hogosha seki no basho tori hoho</i>	うんどうかい ほごしゃせきの ばしょとり ほうほう	运动会观众席的取得方法
	運動会 保護者席入場券 (引いた 番号くじ)	<i>undo kai hogosha seki nyujo ken (hiita bango kuji)</i>	うんどうかい ほごしゃせき にゅうじょう けん (ひいた ばんごう くじ)	运动会 家长席 入场券 (抽到的号码)
	運動会 対抗リレーの参加	<i>undo kai taiko rire no sanka</i>	うんどうかい たいこう りれえの さんか④	参加运动会对抗接力赛
	運動会 「綱引き」の参加	<i>undo kai "tsuna hiki" no sanka</i>	うんどうかい 「つなひき」 の さんか⑤	参加运动会拔河比赛
	運動靴(白色)	<i>undo gutsu (shiro iro)</i>	うんどうぐつ(しろいろ)	运动鞋(白色)
	運動場	<i>undo jo</i>	うんどうじょう	运动场/操场
E/え	英語	<i>eigo</i>	えいご	英语
	英語の教科書	<i>eigo no kyokasho</i>	えいごの きょうかしょ	英语教科书
	英語ノート	<i>eigo noto</i>	えいご のおと	英语练习簿
	英語検定 (実用英語技能検定)	<i>eigo kentei (jitsuyo eigo gino kentei)</i>	えいご けんてい(じつよう えいご ぎのう けんてい)	英语水平鉴定

①



②



③



④



⑤



駅伝大会	<i>ekiden taikai</i>	えきでん たいかい	马拉松接力大会
絵の具セット (販売)	<i>enogu setto (hambai)</i>	えのぐ せっと(はんばい)	水彩用具套盒、收纳包 (销售)
絵の具、パレット、筆、 筆洗、バッグ	<i>enogu, paretto, fude, fude arai, baggu</i>	えのぐ、ぱれっと、ふで、 ふであらい、ばっぐ	水彩、调色盘、画笔、 洗笔筒、包
絵をかく会	<i>e o kaku kai</i>	えを かく かい①	绘画比赛
エプロン	<i>epuron</i>	えぶろん	围裙
遠足	<i>ensoku</i>	えんそく	郊游
えんぴつ	<i>empitsu</i>	えんぴつ	铅笔
赤色えんぴつ	<i>aka iro empitsu</i>	あかいろ えんぴつ	红铅笔
色えんぴつ	<i>iro empitsu</i>	いろえんぴつ	彩色铅笔
三角えんぴつ 4B	<i>sankaku empitsu yon bi</i>	さんかく えんぴつ よん びい②	三角铅笔 4B
えんぴつ持ち方 補正器具	<i>empitsu mochi kata hosei kigu</i>	えんぴつ もちかた ほせい きぐ③	握笔器
応募用紙	<i>obo yoshi</i>	おうぼ ようし	作品征集报名表
お小遣い	<i>okozukai</i>	おこづかい	零花钱
お道具箱	<i>odogu bako</i>	おどうぐばこ	工具箱
お道具箱の点検 (物が揃っているか)	<i>odogu bako no tenken (mono ga sorotteiru ka)</i>	おどうぐばこの てんけん (ものが そろっているか)	工具箱 点检 (工具是否齐全?)
お守り	<i>omamori</i>	おまもり④	护身符
親子給食	<i>oyako kyushoku</i>	おやこ きゅうしょく	亲子校餐会
親子給食会	<i>oyako kyushoku kai</i>	おやこ きゅうしょくかい	
親子給食会アンケート	<i>oyako kyushoku kai anketo</i>	おやこ きゅうしょくかい あんけえと	親子校餐会 问卷
親子陶芸教室	<i>oyako togei kyoshitsu</i>	おやこ とうげい きょうしつ	亲子陶艺教室
おやつ	<i>oyatsu</i>	おやつ	零食
オリエンテーション合宿	<i>orienteshon gasshuku</i>	おりえんてえしょん がっしゅく	新生集训
オアシス教室	<i>oashisu kyoshitsu</i>	おあしす きょうしつ	
オリエンテーション合宿 説明会	<i>orienteshon gasshuku setsumei kai</i>	おりえんてえしょん がっしゅく せつめいかい	新生集训说明会
オアシス教室 説明会	<i>oashisu kyoshitsu setsumei kai</i>	おあしす きょうしつ せつめいかい	
折り紙	<i>origami</i>	おりがみ	折纸
お礼の会	<i>orei no kai</i>	おれいのかい	感谢会
音楽	<i>ongaku</i>	おんがく	音乐
音楽の教科書	<i>ongaku no kyokasho</i>	おんがくの きょうかしょ	音乐教科书
音楽室	<i>ongaku shitsu</i>	おんがくしつ	音乐教室
音楽会	<i>ongaku kai</i>	おんがくかい⑤	音乐节
音楽鑑賞会	<i>ongaku kansho kai</i>	おんがく かんしょうかい	音乐鉴赏会
音読発表会	<i>ondoku happyo kai</i>	おんどく はっぴょうかい	朗读发表会

①



②



③



④



⑤



KA/か GA/が	カード	<i>kado</i>	かあとど	卡
	会計報告	<i>kaikai hokoku</i>	かいけい ほうこく	会计报告
	外国人児童親子懇親会	<i>gaikoku jin jido oyako konshin kai</i>	がいこくじん じどう おやこ こんしんかい	外国人親子联谊会
	外国人先輩に学ぶ会	<i>gaikoku jin sempai ni manabu kai</i>	がいこくじん せんぱいに まなぶ かい	外国人前辈经验分享学习会
	カイロ	<i>kaiero</i>	かいろ①	暖宝宝（热贴）
	係決め	<i>kakari gime</i>	かかり ぎめ	决定小组成员
	夏季休業	<i>kaki kyugyo</i>	かき きゅうぎょう	暑假
	各クラスで準備したもの	<i>kaku kurasu de jumbi shita mono</i>	かく くらすで じゅんぴした もの	各班准备的物品
	各グループで準備したもの	<i>kaku gurupu de jumbi shita mono</i>	かく ぐるうぷで じゅんぴした もの	各团体、小组准备的物品
	各班で準備したもの	<i>kaku han de jumbi shita mono</i>	かく はんて じゅんぴした もの	各团体、小组准备的物品
	各自準備したもの	<i>kakuji jumbi shita mono</i>	かくじ じゅんぴした もの	各自准备的物品
	学芸会	<i>gakugei kai</i>	がくげいかい②	学艺会
	学芸会（校内学芸会）	<i>gakugei kai (konai gakugei kai)</i>	がくげいかい (こうない がくげいかい)	学艺会（校内学艺会）
	学芸会 準備	<i>gakugei kai jumbi</i>	がくげいかい じゅんぴ	学艺会 准备
	学芸会 練習開始	<i>gakugei kai renshu kaishi</i>	がくげいかい れんしゅう かいし	学艺会 开始排练
	学芸会 配役 オーディション用紙	<i>gakugei kai haiyaku odeishon yoshi</i>	がくげいかい はいやく おおでいしょん ようし	学艺会角色应征表
	楽譜 （指揮者、伴奏者 オーディション用）	<i>gakufu (shiki sha, banso sha odeishon yo)</i>	がくふ③ (しきしゃ、ばんそうしゃ おおでいしょん よう)	乐谱 (决定指挥，伴奏等时 使用)
	学習相談会	<i>gakushu sodan kai</i>	がくしゅう そうだんかい	学习互动会
	学習予定	<i>gakushu yotei</i>	がくしゅう よてい	学习计划
	学籍の記録	<i>gakuseki no kiroku</i>	がくせきの きろく	学籍记录
	学童調べ	<i>gakudo shirabe</i>	がくどう しらべ	学生调查
	学年	<i>gakunen</i>	がくねん	年级
	学年授業	<i>gakunen jugyo</i>	がくねん じゅぎょう	同级生一起上课
	学年通信	<i>gakunen tsushin</i>	がくねん つうしん	年级通信
	学年費	<i>gakunen hi</i>	がくねん ひ	学杂费
	学年末テスト	<i>gakunen matsu tesuto</i>	がくねんまつ てすと	学年末考试
	学費振替日と振替金額等 について	<i>gakuhi furikae bi to furikae kingaku nado ni tsuite</i>	がくひ ふりかえびと ふりかえ きんがく など について	关于学杂费扣款日 及金额的通知
	学費と給食費の口座振替	<i>gakuhi to kyushoku hi no koza furikae</i>	がくひと きゅうしょくひの こうざ ふりかえ	学杂费、校餐费的 银行划扣
	学力検査	<i>gakuryoku kensa</i>	がくりよく けんさ	学力检查
	学力診断	<i>gakuryoku shindan</i>	がくりよく しんだん	学力诊断

①



②



③



学力補充	<i>gakuryoku hoju</i>	がくりよく ほじゅう	补课
傘	<i>kasa</i>	かさ	傘
折りたたみ傘	<i>oritatami gasa</i>	おりたたみ がさ	折叠傘
「家族からの手紙」のおねがい	<i>"kazoku kara no tegami" no onegai</i>	「かぞく からの てがみ」のおねがい	拜托家长给子女写一封家书
課題	<i>kadai</i>	かだい	課題
未提出課題	<i>mi teishutsu kadai</i>	みていしゅつ かだい	未提出課題
課題の点検 (進み具合チェック)	<i>kadai no tenken (susumi guai chiekku)</i>	かだいの てんけん (すすみぐあい ちえっく)	課題检查 (进度情况检查)
課題テスト	<i>kadai tesuto</i>	かだい てすと	課題考试 (各学期开学时的考试, 考试范围是假期作业)
学活(クラス活動)	<i>gakkatsu (kurasu katsudo)</i>	がっかつ(クラスかつどう)	各班级活动
学級委員会 (子ども代表の集まり)	<i>gakkyu iin kai (kodomo daihyo no atsumari)</i>	がっきゅう いいんかい (こども だいひょうの あつまり)	班级委员会 (班级学生代表委员会)
学級委員会 (保護者代表の集まり)	<i>gakkyu iin kai (hogosha daihyo no atsumari)</i>	がっきゅう いいんかい (ほごしゃ だいひょうの あつまり)	班级委员会 (班级家长代表委员会)
学級委員投票用紙	<i>gakkyu iin tohyo yoshi</i>	がっきゅう いいん とうひょう ようし	班级委员会选举投票用纸
学級代表決め	<i>gakkyu daihyo gime</i>	がっきゅう だいひょう ぎめ	选举班长
学級企画委員会	<i>gakkyu kikaku iin kai</i>	がっきゅう きかく いいんかい	班级企画委员会
学校安全ニュース	<i>gakko anzen nyusu</i>	がっこう あんぜん にゅうす	学校安全新闻
学校公開日	<i>gakko kokai bi</i>	がっこう こうかい び	学校开放日
学校指定のかばん	<i>gakko shitei no kaban</i>	がっこう していのかばん①	学校指定的书包
学校生活に関するきまり	<i>gakko seikatsu ni kansuru kimari</i>	がっこう せいかつに かんする きまり	学校规定
学校探検	<i>gakko tanken</i>	がっこう たんけん	校园探索
学校評価アンケート	<i>gakko hyoka anketo</i>	がっこう ひょうか あんけえと	学校评价问卷
学校保健委員会	<i>gakko hoken iin kai</i>	がっこう ほけん いいんかい	学校保健委员会
学校医 一覧	<i>gakkoi ichiran</i>	がっこうい いちらん	学校指定医疗机构 一览表
学校でけがをしたときは	<i>gakko de kega o shita toki wa</i>	がっこうで けがを した ときは	在学校内受伤时
学校賞受賞式	<i>gakko sho jusho shiki</i>	がっこうしょう じゅしょうしき	学校奖 颁奖仪式
合唱コンクール	<i>gassho konkuru</i>	がっしょう こんくうる②	合唱比赛
合唱の練習	<i>gassho no renshu</i>	がっしょうの れんしゅう	合唱练习
カッターシャツ	<i>katta shatsu</i>	かったあ しゃつ	衬衣
カッパ	<i>kappa</i>	かっぱ③	雨衣
家庭学習のお願い	<i>katei gakushu no onegai</i>	かてい がくしゅうの おねがい	家庭学习的要求
家庭でのコンピューター・携帯電話等の管理	<i>katei no kompyuta, keitaidenwa nado no kanri</i>	かていの こんびゅうたあ ・けいたいでんわ などの かんり	家庭电脑、手机等 电子设备的管理

① 中学校 *chugakko* ちゅうがっこう



③ 中学校 *chugakko* ちゅうがっこう



家庭科	<i>kateika</i>	かていか	家政科
家庭科の教科書	<i>kateika no kyokasho</i>	かていかの きょうかしよ	家政科教科書
家庭科室	<i>kateika shitsu</i>	かていかしつ	家政教室
家庭実態調査	<i>katei jittai chosa</i>	かてい じったい ちょうさ	家庭状況調査
家庭訪問	<i>katei homon</i>	かてい ほうもん①	家访
家庭訪問について	<i>katei homon ni tsuite</i>	かてい ほうもん について	关于家访
家庭訪問希望調査	<i>katei homon kibo chosa</i>	かてい ほうもん きぼう ちょうさ	家访预约表
家庭訪問日時決定のお知らせ	<i>katei homon nichiji kettei no oshirase</i>	かてい ほうもん にちじ けつていのおしらせ	家访具体时间的通知
カラー帽子	<i>kara boshi</i>	からあ ぼうし②	颜色的帽子
赤白帽子	<i>aka shiro boshi</i>	あかしろ ぼうし	红白帽子
青白帽子	<i>ao shiro boshi</i>	あおしろ ぼうし	蓝白帽子
黄白帽子	<i>ki shiro boshi</i>	きしろ ぼうし	黄白帽子
眼科検診	<i>ganka kenshin</i>	がんか けんしん	眼科检查
眼科検診アンケート	<i>ganka kenshin anketo</i>	がんか けんしん あんけえと	眼部健诊问卷
眼科検診結果	<i>ganka kenshin kekka</i>	がんか けんしん けっか	眼科检查 結果
観劇会	<i>kangeki kai</i>	かんげき かい	舞台剧鉴赏会
漢字検定 (日本漢字能力検定)	<i>kanji kentei (nihon kanji noryoku kentei)</i>	かんじ けんてい (にほん かんじ のうりょく けんてい)	日本汉字能力检测
漢字ノート	<i>kanji noto</i>	かんじ のおと	汉字练习簿
感謝の会	<i>kansha no kai</i>	かんしゃの かい	感谢会
KI/き GI/ぎ 祇園祭	<i>Gion matsuri</i>	ぎおん まつり	祇園祭 (西尾文化节)
踊ろっちゃ	<i>odorotcha</i>	おどろっちゃ	游行舞蹈
手踊り	<i>te odori</i>	ておどり	日本手舞
マーチング	<i>machingu</i>	まあちんぐ	鼓乐队
着替え(汚れるため)	<i>kigae (yogoreru tame)</i>	きがえ(よごれる ため)	替换衣服 (因为会弄脏衣服)
技術	<i>gijutsu</i>	ぎじゅつ	技术
技術の教科書	<i>gijutsu no kyokasho</i>	ぎじゅつの きょうかしよ	技术教科书
きずなネット(携帯メール)の連絡網登録	<i>kizuna netto (keitai meru) no renrakumo toroku</i>	きずな ネット (けいたい めえる)の れんらくもう とうろく	登录家校互动网 (手机邮件)的要求
記入例	<i>kinyu rei</i>	きにゅう れい	填写样本
記入済の用紙	<i>kinyu zumi no yoshi</i>	きにゅうずみの ようし	完成填写的资料
期末テスト	<i>kimatsu tesuto</i>	きまつ てすと	期末考试
KYU/きゅ きゅう 救急法講習会	<i>kyukyu ho koshu kai</i>	きゅうきゅうほう こうしゅうかい	急救学习会
給食	<i>kyushoku</i>	きゅうしょく	校餐
学年ペア給食 (●年と★年)	<i>gakunen pea kyushoku (●nen to ★nen)</i>	がくねん ぺあ きゅうしょく (●ねんと ★ねん)	不同年级校餐会 (●年级和★年级)
交流給食 (異年齢との交流)	<i>koryu kyushoku (inenrei to no koryu)</i>	こうりゅう きゅうしょく (いねんれいと の こうりゅう)	校餐交流会 (不同年龄学生的交流)

①



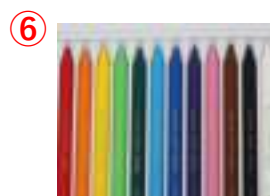
子どもの家
kodomo no ie

先生 sensei
せんせい

②



給食あり	kyushoku ari	きゅうしょく あり	提供校餐	
給食なし	kyushoku nashi	きゅうしょく なし	不提供校餐	
給食開始	kyushoku kaishi	きゅうしょく かいし	开始供应校餐	
給食終了	kyushoku shuryo	きゅうしょく しゅうりょう	校餐结束	
給食中止	kyushoku chushi	きゅうしょく ちゅうし	停止供应校餐	
給食エプロン	kyushoku epuron	きゅうしょく えぶろん①	配膳服	
給食白衣	kyushoku hakui	きゅうしょく はくい②		
給食用帽子	kyushoku yo boshi	きゅうしょくよう ぼうし③	配膳帽	
給食帽子とマスクを 入れるための袋	kyushoku boshi to masuku o ireru tame no fukuro	きゅうしょくぼうしと マスクを 入れるための ふくろ	用来装口罩和配膳帽的 小布袋	
給食費	kyushoku hi	きゅうしょくひ	校餐費	
給食試食会	kyushoku shishoku kai	きゅうしょく ししょく かい	親子校餐试餐会	
給食当番表	kyushoku toban hyo	きゅうしょく とうばん ひょう	校餐值日表	
KYO/ きよ	教科書	kyokasho	きょうかしょ	教科书
教材チェック表	kyozai chiekku hyo	きょうざい ちえっく ひょう	教材一覧表	
教室	kyoshitsu	きょうしつ	教室	
競書会	kyosho kai	きょうしょかい④	书法比赛	
競書会 清書	kyosho kai seisho	きょうしょかい せいしょ⑤	书法比赛 提交的正式作品	
緊急連絡先	kinkyu renrakusaki	きんきゅう れんらくさき	紧急联络方式	
緊急時引き渡しカード	kinkyuji hikiwatashi kado	きんきゅうじ ひきわたし かあと	紧急时接迎子女卡	
区域外通学(申請書)	kuikigai tsugaku(shinseisho)	くいがい がつがく (しんせいしょ)	学区外上学(申请书)	
KU/ く GU/ ぐ	クーピー	kupi	くうぴい⑥	不脏手蜡笔
草取り	kusa tori	くさ とり	拔草	
草刈り鎌	kusa kari gama	くさかりがま	镰刀	
クラブ活動	kurabu katsudo	くらぶ かつどう	校内兴趣班	
クラブ希望アンケート (6年生)	kurabu kibo anketo (rokunen sei)	くらぶ きぼう あんけえと (ろくねんせい)	校内兴趣班志愿调查 (6年级)	
クリップ	kurippu	くりっぷ	曲别针/小夹子	
クレヨン	kureyon	くれよん	蜡笔	
くわ	kuwa	くわ⑦	锄头	
軍手	gunte	ぐんて⑧	线手套	



訓練	<i>kunren</i>	くんれん	训练
火災(救助袋)避難訓練	<i>kasai (kyujobukuro) hinan kunren</i>	かさい(きゅうじょぶくろ) ひなん くんれん①	火灾(救生滑梯)避难训练
降下訓練	<i>koka kunren</i>	こうか くんれん②	下滑逃生训练
緊急時集団下校訓練	<i>kinkyuji shudan geko kunren</i>	きんきゅうじ しゅうだん げこう くんれん	紧急时通学小组放学训练
緊急時児童引渡し訓練	<i>kinkyuji jido hikiwatashi kunren</i>	きんきゅうじ じどう ひきわたし くんれん	紧急情况下如何接迎子女的训练
緊急時引き渡し訓練	<i>kinkyuji hikiwatashi kunren</i>	きんきゅうじ ひきわたし くんれん	紧急时家长接迎子女训练
地震・津波避難訓練	<i>jishin, tsunami hinan kunren</i>	じしん・つなみ ひなん くんれん	地震、海啸避难训练
台風避難訓練	<i>taifu hinan kunren</i>	たいふう ひなん くんれん	台风避难训练
風水害避難訓練	<i>fusuigai hinan kunren</i>	ふうすいがい ひなん くんれん	风灾水害避难训练
不審者対応避難訓練	<i>fushinsha taio hinan kunren</i>	ふしんしゃ たいおう ひなん くんれん	如何应对可疑人避难训练
防災訓練(地域合同)	<i>bosai kunren (chiiki godo)</i>	ぼうさい くんれん (ちいき ごうどう)	防灾(区域联合)训练
防災無線通信訓練	<i>bosai musen tsushin kunren</i>	ぼうさい むせん つうしん くんれん	防灾无线信号训练
山へ逃げる避難訓練	<i>yama e nigeru hinan kunren</i>	やまへ にげる ひなん くんれん	上山避难训练
計算カード	<i>keisan kado</i>	けいさん かあど	计算卡
たし算カード	<i>tashizan kado</i>	たしざん かあど	加法卡片
ひき算カード	<i>hikizan kado</i>	ひきざん かあど	減法卡片
芸術鑑賞会	<i>geijutsu kansho kai</i>	げいじゅつ かんしょう かい	艺术鉴赏会
携帯電話	<i>keitai denwa</i>	けいたいでんわ	手机
携帯教室	<i>keitai kyoshitsu</i>	けいたい きょうしつ	手机教室 (使用方法和注意事项等)
携帯電話所持について(届出)	<i>keitai denwa shoji ni tsuite (todokede)</i>	けいたいでんわ しよじ について(とどけで)	学生手机申请表
敬老会	<i>keiro kai</i>	けいろうかい	敬老联欢会
ゲーム機	<i>gemu ki</i>	げえむ き	游戏机
下校	<i>geko</i>	げこう	放学
学年下校(★年生のグループ下校)	<i>gakunen geko (★nen sei no gurupu geko)</i>	がくねん げこう (★ねんせいの ぐるうぷ げこう)	年级放学 (★年级通学小组放学)
集団下校	<i>shudan geko</i>	しゅうだん げこう	组队 放学
一斉下校	<i>issei geko</i>	いっせい げこう	全校同时 放学
親子下校	<i>oyako geko</i>	おやこ げこう	親子一起 放学
町別下校	<i>chobetsu geko</i>	ちょうべつ げこう	分区 组队 放学
通学団下校	<i>tsugakudan geko</i>	つうがくだん げこう	通学小组 放学
部活動下校	<i>bukatsudo geko</i>	ぶかつどう げこう	部活动结束 放学
下校完了(●:●●まで)	<i>geko kanryo (●:●● made)</i>	げこう かんりょう (●:●●まで)	离校结束 (●:●●之前)

KE/け
GE/げ

①②



消しゴム	<i>keshigomu</i>	けしごむ	橡皮
●●月間	●● <i>gekkkan</i>	●● げっかん	●●強化月
欠席や出席停止・忌引き、 臨時休業	<i>kesseki ya shusseki teishi, kibiki, rinji kyugyo</i>	けっせきや しゅっせき ていし・きびき、 りんじ きゅうぎょう	一般请假以及因传染病等的 强制停课・丧假、临时休学
月曜セット	<i>getsuyo setto</i>	げつよう せっと	周一学校必备品套装
研究展示発表	<i>kenkyu tenji happyo</i>	けんきゅう てんじ はっぴょう	研究作品展览发表
健康調査	<i>kenko chosa</i>	けんこう ちょうさ	健康调查
事前健康調査	<i>jizen kenko chosa</i>	じぜん けんこう ちょうさ	事前健康调查
健康カード	<i>kenko kado</i>	けんこう かあと	健康卡
健康カードの記入に ついて	<i>kenko kado no kinyu ni tsuite</i>	けんこう かあどの きにゅう について	关于填写健康卡
結核健康診断問診表 (記入例)	<i>kekaku kenko shindan monshin hyo (kinyu rei)</i>	けっかく けんこう しんだん もんしんひょう (きにゅう れい)	结核健诊问诊表 (填写样本)
講演会	<i>koen kai</i>	こうえん かい	演讲会
校外学習	<i>kogai gakushu</i>	こうがい がくしゅう	校外学习
高校体験入学	<i>koko taiken nyugaku</i>	こうこう たいけん にゅうがく	高中见学
工作板	<i>kosaku ban</i>	こうさく ばん	工作板, 工作垫板
工作マット	<i>kosaku matto</i>	こうさく まっと	
交通安全教室	<i>kotsu anzen kyoshitsu</i>	こうつう あんぜん きょうしつ	交通安全教室
交通安全スローガン	<i>kotsu anzen surogan</i>	こうつう あんぜん すろおがん	交通安全口号
交通安全ワッペン	<i>kotsu anzen wappen</i>	こうつう あんぜん わっぺん①	交通安全徽章
交通安全に関わる お願い (自転車通学の子ども へ)	<i>kotsu anzen ni kakawaru onagai (jitensha tsugaku no kodomo e)</i>	こうつう あんぜんに かかわる おねがい (じてんしゃ つうがくの こどもへ)	注意交通安全的要求 (致骑车上学的学生)
交通指導	<i>kotsu shido</i>	こうつう しどう	交通安全指导
交通指導日当番表 (保護者が立つ場所: ●)	<i>kotsu shido bi toban hyo (hogosha ga tatsu basho: ●)</i>	こうつう しどうび とうばんひょう (ほごしゃが たつ ばしょ: ●)	交通指导值班表 (家长值班岗位地点:●)
校庭整備	<i>kotei seibi</i>	こうてい せいび	整理整顿校园
校内学習発表会	<i>konai gakushu happyo kai</i>	こうない がくしゅう はっぴょうかい	校内学习发表会
校内見学	<i>konai kengaku</i>	こうない けんがく	校园参观
公民	<i>komin</i>	こうみん	公民
公民の教科書	<i>komin no kyokasho</i>	こうみんの きょうかしょ	公民教科书
公立高校 入試 (面接、学力検査)	<i>koritsu koko nyushi (mensetsu, gakuryoku kensa)</i>	こうりつ こうこう にゅうし(めんせつ、 がくりよく けんさ)	公立高中入学考试 (面试、学习能力测试)
公立高校 願書締め切り	<i>koritsu koko gansho shimekiri</i>	こうりつ こうこう がんしょ しめきり	公立高中 志愿报表 提交截至日期
公立高校 志願変更	<i>koritsu koko shigan henko</i>	こうりつ こうこう しがん へんこう	公立高校 志愿变更

KO/こ
GO/ご

①



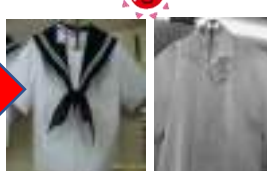
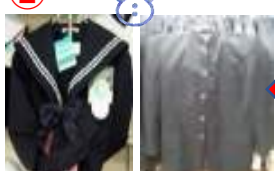
交流会	<i>koryu kai</i>	こうりゅうかい	交流会，联谊会
国語	<i>kokugo</i>	こくご	语文
国語の教科書	<i>kokugo no kyokasho</i>	こくごの きょうかしよ	语文教科书
ことばのきまり	<i>kotoba no kimari</i>	ことばの きまり	语言之规矩 教科书
こころえ (夏休み/冬休み/春休み)	<i>kokoroe</i> (<i>natsu yasumi</i> / <i>fuyu yasumi</i> / <i>haru yasumi</i>)	こころえ (なつ やすみ /ふゆ やすみ /はる やすみ)	心得 (暑假) (寒假) (春假)
個人情報掲載(承諾書)	<i>kojin joho keisai</i> (<i>shodaku sho</i>)	こじん じょうほう けいさい(しょうだくしょ)	个人信息可否登载 (允诺书)
寿学級	<i>kotobuki gakkyu</i>	ことぶき がっきゅう	祖父母授业参观
子ども会 ドッジ大会	<i>kodomo kai dojji taikai</i>	こどもかい どっじ たいかい	儿童会 躲避球大会
ゴミ袋(大きな袋)	<i>gomi bukuro</i> (<i>okina fukuro</i>)	ごみぶくろ (おおきな ふくろ)	垃圾袋(大袋子)
ゴミ用袋 (家に持って帰る)	<i>gomi yo fukuro</i> (<i>ie ni motte kaeru</i>)	ごみよう ふくろ (いえに もって かえる)	垃圾袋(带回家)
米作り体験学習	<i>kome zukuri</i> <i>taiken gakushu</i>	こめづくり たいけん がくしゅう①	水稻种植体验的学习
代かき	<i>shirokaki</i>	しろかき	平整水田
田植え	<i>taue</i>	たうえ	插秧
稲刈り	<i>ine kari</i>	いねかり	割水稻
脱穀	<i>dakkoku</i>	だっこく	水稻脱壳
衣替え期間(開始/終了)	<i>koromogae kikan</i> (<i>kaishi/shuryo</i>)	ころもがえ きかん② (かいし/しゅうりょう)	校服换季期 (开始 / 结束)
懇談会(通訳付き)	<i>kondan kai</i> (<i>tsuyakutsuki</i>)	こんだんかい (つうやくつき)	恳谈会(有翻译)
懇談会について (★学期)	<i>kondan kai ni tsuite</i> (★ <i>gakki</i>)	こんだんかい について (★がっき)③	关于恳谈会(★学期)
懇談会日時希望票	<i>kondan kai nichiji kibo</i> <i>hyo</i>	こんだんかい にちじ きぼう ひょう	恳谈会日期预约表
懇談会日時決定の お知らせ	<i>kondan kai nichiji kettei</i> <i>no oshirase</i>	こんだんかい にちじ けつていの おしらせ	恳谈会日期及时间的通知
懇談会の確認票	<i>kondan kai no kakunin</i> <i>hyo</i>	こんだんかいの かくにん ひょう	恳谈会具体时间的通知
コンパス	<i>kompasu</i>	こんぱす	圆规
作品	<i>sakuhin</i>	さくひん	作品
作文	<i>sakubun</i>	さくぶん④	作文
生活作文	<i>seikatsu sakubun</i>	せいかつ さくぶん	生活作文
人権作文	<i>jinken sakubun</i>	じんけん さくぶん	人权作文
税の作文	<i>zei no sakubun</i>	ぜいの さくぶん	税作文

SA/さ
ZA/ざ

①



②



③



④

作文の紙=原稿用紙
sakubun no kami = genko yoshi
さくぶんの かみ=げんこうようし



サタデープラン 申込書	<i>satade puran moshikomi sho</i>	さたでえ ぷらん もうしこみしょ	周六校外活动申请书
サタデープラン展示発表	<i>satade puran tenji happyo</i>	さたでえ ぷらん てんじ はっぴょう	周六校外活动展览发表
三角定規セット	<i>sankaku jogi setto</i>	さんかく じょうぎ せつと①	三角尺套装
三角巾	<i>sankaku kin</i>	さんかくきん	三角头巾（午餐时或者烹饪 课时使用的三角形包头巾）
算数	<i>sansu</i>	さんすう	算数
算数の教科書	<i>sansu no kyokasho</i>	さんすうの きょうかしょ	算数教科書
さんすうドリル	<i>sansu doriru</i>	さんすう どりる	算数练习册
さんすうのとも	<i>sansu no tomo</i>	さんすうの とも	算数之友练习册
さんすうセット 注文	<i>sansu setto chumon</i>	さんすう せつと ちゅうもん	算数用具套装订单
SHI/詩	<i>shi</i>	し	诗
JI/しおり	<i>shiori</i>	しおり	介绍册
歯科検診	<i>shika kenshin</i>	しか けんしん	牙科检查
歯科検診アンケート	<i>shika kenshin anketo</i>	しか けんしん あんけえと	牙科检查问卷
歯科検診 結果	<i>shika kenshin kekka</i>	しか けんしん けっか	牙科检查 結果
歯科健診結果の利用	<i>shika kenshin kekka no riyo</i>	しか けんしん けっかの りょう	牙科检查结果利用
時間割	<i>jikan wari</i>	じかんわり	课程表
時間割変更 (★曜日の授業)	<i>jikan wari henko (★yobi no jugyo)</i>	じかんわりへんこう (★ようびの じゅぎょう)	课程表変更 (星期★的课程)
しきもの	<i>shikimono</i>	しきもの②	野餐垫
始業式	<i>shigyo shiki</i>	しぎょうしき	开学式
資源回収 (リサイクル)	<i>shigen kaishu (risaikuru)</i>	しげん かいしゅう (りさいくる)	回收资源 (回收利用)
資源寄付	<i>shigen kifu</i>	しげん きふ	捐赠再生资源
自己紹介	<i>jiko shokai</i>	じこ しょうかい	自我介绍
思春期教室	<i>shishunki kyoshitsu</i>	ししゅんき きょうしつ	青春期教育课
自然学習	<i>shizen gakushu</i>	しぜん がくしゅう③	自然夏令营、山海露营
自然学習 説明会	<i>shizen gakushu setsumei kai</i>	しぜん がくしゅう せつめいかい	自然夏令营、山海露营 説明会
下着、シャツ (白いもの)	<i>shitagi, shatsu (shiroi mono)</i>	したぎ、しゃつ (しろい もの)	贴身内衣、圆领衫 (白色)
下敷き	<i>shitajiki</i>	したじき	垫板
自転車	<i>jitensha</i>	じてんしゃ④	自行车
自転車使用許可願	<i>jitensha shiyo kyoka negai</i>	じてんしゃ しょう きよか ねがい	使用自行车许可申请
自転車通学の確認	<i>jitensha tsugaku no kakunin</i>	じてんしゃ つうがくの かくにん	骑车上学的确认
自転車点検カード	<i>jitensha tenken kado</i>	じてんしゃ てんけん かあと	自行车点检卡
自転車・ヘルメット点検	<i>jitensha, herumetto tenken</i>	じてんしゃ・へるめつと てんけん	点检自行车・头盔

①



②



③



④



児童個票	<i>jido kohyo</i>	じどう こひょう	小学生 个人信息	
児童実態調査	<i>jido jittai chosa</i>	じどう じったい ちょうさ	小学生 現状調査	
児童名簿作成用個票	<i>jido meibo sakusei yo kohyo</i>	じどう めいぼ さくせい よう こひょう	制作学生名单所需的 个人信息卡	
児童の避難カード	<i>jido no hinan kado</i>	じどうの ひなん かあど	小学生 避难卡	
児童集会	<i>jido shukai</i>	じどう しゅうかい	小学生 校会	
児童朝会	<i>jido chokai</i>	じどう ちょうかい	小学生 早会	
児童会	<i>jido kai</i>	じどうかい	小学 学生会	
児童会 選挙	<i>jido kai senkyo</i>	じどうかい せんきょ	小学 学生会选举	
児童会 総会	<i>jido kai sokai</i>	じどうかい そうかい	小学 学生会总会	
児童会レクリエーション	<i>jido kai rekurieshon</i>	じどうかい れくりええしょん	小学 学生会组织的节目	
耳鼻科検診	<i>jibika kenshin</i>	じびか けんしん	耳鼻科检查	
耳鼻科検診アンケート	<i>jibika kenshin anketo</i>	じびか けんしん あんけえと	耳鼻科检查问卷	
耳鼻科検診 結果	<i>jibika kenshin kekka</i>	じびか けんしん けっか	耳鼻科检查 结果	
SHA/ しゃ JA/ じゃ	ジャージ	<i>jaji</i>	じゃあじ①	运动服、各学校专用运动服
	謝恩会	<i>shaon kai</i>	しゃおんかい	感谢会，谢师会
	社会	<i>shakai</i>	しゃかい	社会
	社会の教科書	<i>shakai no kyokasho</i>	しゃかいの きょうかしょ	社会教科书
	にしおの教科書	<i>Nishio no kyokasho</i>	にしおの きょうかしょ	介绍西尾市的教科书
	社会見学	<i>shakai kengaku</i>	しゃかい けんがく	校外学习 (专用大巴全体出行， 有自备便当的情况)
	写真撮影	<i>shashin satsuei</i>	しゃしん さつえい	写真摄影
	写真注文	<i>shashin chumon</i>	しゃしん ちゅうもん	写真订单 (写真馆发行的 网上照片订单)
	ネット写真販売・購入	<i>netto shashin hambai, konyu</i>	ねっと しゃしん はんばい・こうにゅう	写真网络销售、购买
	ジャンパー	<i>jampa</i>	じゃんぱあ	夹克衫，小外套， 防寒服上衣
SHU/ しゅ JU/ じゅ	修学旅行	<i>shugaku ryoko</i>	しゅうがく りょこう②	修学旅行
	修学旅行 説明会	<i>shugaku ryoko setsumei kai</i>	しゅうがく りょこう せつめいかい	说明会 修学旅行
	修学旅行 (事前指導)	<i>shugaku ryoko (jizen shido)</i>	しゅうがく りょこう (じぜん しどう)	修学旅行 (事前指导)
	修学旅行中の病気の 予防	<i>shugaku ryoko chu no byoki no yobo</i>	しゅうがく りょこうちゅう の びょうきの よぼう	修学旅行中的疫病预防
	修学旅行のお寺・神社 見学と飲み物購入	<i>shugaku ryoko no otera, jinja kengaku to nomimono konyu</i>	しゅうがく りょこうの おてら・じんじゃ けんがくと のみもの こうにゅう	修学旅行时 寺院、神社見学 及饮料购买
	就学時健康診断	<i>shugakuji kenko shindan</i>	しゅうがくじ けんこう しんだん	入学体检
	就学時健康診断票	<i>shugakuji kenko shindan hyo</i>	しゅうがくじ けんこう しんだん ひょう	入学体检 健诊问卷
	就学時健康診断 保健調査	<i>shugakuji kenko shindan hoken chosa</i>	しゅうがくじ けんこう しんだん ほけん ちょうさ	入学体检保健调查问卷

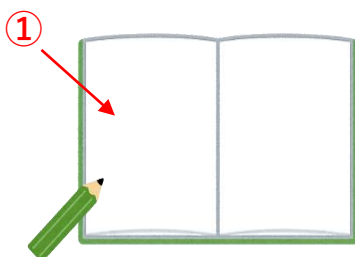
①



②



●●週間	●●shukan	●●しゅうかん	●●～周
終業式	shugyo shiki	しゅうぎょうしき	学期结业式
自由研究	jiyu kenkyu	じゆう けんきゅう	自由研究
習字	shuji	しゅうじ	书法
習字道具セット	shuji dogu setto	しゅうじ どうぐ せっと	习字工具, 毛笔字套装
習字のお手本	shuji no o tehon	しゅうじの おてほん	书法 毛笔字帖
就職選考	shushoku senko	しゅうしょく せんこう	就业选拔
就職相談	shushoku sodan	しゅうしょく そうだん	就业咨询
シューズ	shuzu	しゅうず	室内用鞋
シューズ袋	shuzu bukuro	しゅうず ぶくろ	室内鞋的鞋袋
集団登校	shudan toko	しゅうだん とうこう	组队 上学
じゆう帳	jiyu cho	じゆうちょう①	自由帳 (空白)
修了式	shuryo shiki	しゅうりょうしき	结业式
授業参観	jugyo sankan	じゅぎょう さんかん②	公开课
宿題	shukudai	しゅくだい	作业
宿題集め	shukudai atsume	しゅくだい あつめ	收作业
宿泊行事	shukuhaku gyoji	しゅくはく ぎょうじ	校外住宿
出欠票	shukketsu hyo	しゅっけつ ひょう	出席表
出校日 (★年生)	shukko bi (★nensei)	しゅっこうび(★ねんせい)	返校日 (★年级)
全校出校日	zenko shukko bi	ぜんこう しゅっこうび	全校返校日
出陣式	shutsujin shiki	しゅつじんしき	赛前出征仪式
出席停止について	shusseki teishi ni tsuite	しゅっせき ていし について	关于因传染病等的强制停课
SHO/ しよ JO/ じよ	小学校の一日	しょうがっこうの いちにち	小学的一天
	小学校一日体験入学	しょうがっこう いちにち たいけん にゅうがく	小学一日体验
	小学校入学通知書	しょうがっこう にゅうがく つうちしょ	小学入学通知单
	定規	じょうぎ	尺子
	昇降口 (子ども用の玄関)	しょうこうぐち (こどもようの げんかん)	教学楼学生出入口
	小中学生総合保障制度 加入 (AIG)	しょうちゅうがくせい そうごう ほしょう せいど かにゅう(えい あい じい)	加入中小學生綜合保險制度 (AIG)
	少人数指導	しょうにんずう しどう	小班强化指导
	食育だより	しょくいく だより	饮食教育通信
	職員室	しょくいんしつ	老师办公室



職場体験	<i>shokuba taiken</i>	しょくば たいけん	职业体验
職場体験 依頼電話	<i>shokuba taiken irai denwa</i>	しょくば たいけん いらい でんわ	职场体验 校方与职场取得联系 依赖电话
職場体験 事前訪問	<i>shokuba taiken jizen homon</i>	しょくば たいけん じぜん ほうもん	职场体验 事前访问
職場体験 (事前指導)	<i>shokuba taiken (jizen shido)</i>	しょくば たいけん (じぜんしどう)	职业体验 (事前指导)
書写	<i>shosha</i>	しょしゃ	硬/软笔书法
書写の教科書	<i>shosha no kyokasho</i>	しょしゃの きょうかしょ	书法教科书
書類	<i>shorui</i>	しょるい	书面通知, 文件等
私立・専修学校 説明会	<i>shiritsu, senshu gakko setsumei kai</i>	しりつ・せんしゅう がっこう せつめいかい	私立、职业高中说明会
私立・専修学校 推薦入試	<i>shiritsu, senshu gakko suisen nyushi</i>	しりつ・せんしゅう がっこう すいせん にゅうし	私立高中、职业高中 推荐入学考试
私立・専修学校 入試	<i>shiritsu senshu gakko nyushi</i>	しりつ・せんしゅう がっこう にゅうし	私立高中、职业高中 入学考试
視力検査	<i>shiryoku kensa</i>	しりよく けんさ	视力检查
人権授業	<i>jinken jugyo</i>	じんけん じゅぎょう	人权教育
申請書	<i>shinseisho</i>	しんせいしょ	申请表
身体測定	<i>shintai sokutei</i>	しんたいそくてい①	量身高测体重
心電図	<i>shinden zu</i>	しんでんず	心电图检查
心電図検査	<i>shinden zu kensa</i>	しんでんず けんさ	心电图检查
心電図アンケート	<i>shinden zu anketo</i>	しんでんず あんけえと	心电图问卷
心電図 結果	<i>shinden zu kekka</i>	しんでんず けっか	心电图 结果
新入生説明会	<i>shin nyusei setsumei kai</i>	しんにゅうせい せつめいかい	新生说明会
新任式	<i>shinnin shiki</i>	しんにんしき	新学期老师介绍
進路希望調査	<i>shinro kibo chosa</i>	しんろ きぼう ちょうさ	升学就业调查
進路説明会	<i>shinro setsumei kai</i>	しんろ せつめいかい	发展方向说明会
SU/す ZU/ず 水泳の授業	<i>suiei no jugyo</i>	すいえいの じゅぎょう	游泳课
水泳指導について	<i>suiei shido ni tsuite</i>	すいえい しどう について	关于游泳指导
水泳記録会	<i>suiei kiroku kai</i>	すいえい きろく かい	游泳记录挑战大会
着衣泳	<i>chakuiei</i>	ちゃくいえい	游泳课 (穿日常衣服游泳的体验)
水筒 (水かお茶をいれる)	<i>suito (mizu ka ocha o ireru)</i>	すいとう (みずか おちゃを いれる)	水壶 (灌上水或茶)
数学	<i>sugaku</i>	すうがく	数学
数学の教科書	<i>sugaku no kyokasho</i>	すうがくの きょうかしょ	数学教科书

①



スキー教室 (事前指導)	<i>suki kyoshitsu (jizen shido)</i>	すきい きょうしつ (じぜん しどう)	滑雪教室 (事前指导)
スキー教室 説明会	<i>suki kyoshitsu setsumeikai</i>	すきい きょうしつ せつめいかい	滑雪说明会
スキー技能アンケート	<i>suki gino anketo</i>	すきい ぎのう あんけえと	滑雪技能问卷调查
スキー板	<i>suki ita</i>	すきい いた①	滑雪板
スキーウェア上下	<i>suki uea joge</i>	すきい うえあ じょうげ②	滑雪服
スキー靴	<i>suki gutsu</i>	すきい ぐつ③	滑雪鞋
スキーのゴーグル	<i>suki no goguru</i>	すきい の ごおぐる④	滑雪眼镜
スキーのストック	<i>suki no sutokku</i>	すきい の すとっく⑤	滑雪杆
スキーの手袋	<i>suki no tebukuro</i>	すきい の てぶくろ⑥	滑雪手套
スキーのヘルメット	<i>suki no herumetto</i>	すきい の へるめつと⑦	滑雪安全帽
図工 (図画工作)	<i>zuko(zuga kosaku)</i>	ずこう(ずが こうさく)	图画手工
図工 (図画工作) の教科書	<i>zuko(zuga kosaku) no kyokasho</i>	ずこう(ずが こうさく)の きょうかしょ	图画手工教科书
図工室	<i>zuko shitsu</i>	ずこうしつ	手工教室
スコップ (大・小)	<i>sukoppu (dai,sho)</i>	すこっぷ(だい・しょう)	铁铲、铁锹 (大・小)
生活	<i>seikatsu</i>	せいかつ	生活
生活の教科書	<i>seikatsu no kyokasho</i>	せいかつの きょうかしょ	生活教科书
生活アンケート (生徒用/保護者用)	<i>seikatsu anketo (seito yo / hogosha yo)</i>	せいかつ あんけえと (せいと よう / ほごしゃ よう)	生活问卷 (学生填写/家长填写)
生活習慣調査	<i>seikatsu shukan chosa</i>	せいかつ しゅうかん ちょうさ	生活习惯调查
生活状況調査	<i>seikatsu jokyō chosa</i>	せいかつ じょうきょう ちょうさ	生活状况调查
正式な氏名・住所・生年月日の確認	<i>seishiki na shimei, jusho, seinen gappi no kakunin</i>	せいしきな しめい・じゅうしょ・せいねん がっぴの かくにん	确认正式姓名、住所、出生年月日
生徒個票	<i>seito kohyo</i>	せいと こひょう	初中生个人信息
生徒実態調査	<i>seito jittai chosa</i>	せいと じったい ちょうさ	初中生现状调查
生徒の避難カード	<i>seito no hinan kado</i>	せいとの ひなん かあど	初中生 避难卡
生徒手帳	<i>seito techo</i>	せいと てちょう⑧	初中 学生手册
生徒集会	<i>seito shukai</i>	せいと しゅうかい	初中 校会
生徒会	<i>seito kai</i>	せいとかい	初中 学生会
生徒会 選挙	<i>seito kai senkyo</i>	せいとかい せんきょ	初中 学生会选举
生徒会 総会	<i>seito kai sokai</i>	せいとかい そうかい	初中 学生会总会
生徒会レクリエーション	<i>seito kai rekurieshon</i>	せいとかい れくりええしょん	初中 学生会组织的节目
説明会	<i>setsumeikai</i>	せつめいかい	说明会

SE/せ
ZE/ぜ



⑧



制服(夏服/冬服)	<i>seifuku</i> (<i>natsu fuku / fuyu fuku</i>)	せいふく (なつふく①/ふゆふく②)	校服(夏季/冬季)
制服ズボン	<i>seifuku zubon</i>	せいふく ずぼん	校服 裤子
使用しなくなった制服の回収	<i>shiyō shinaku natta seifuku no kaishu</i>	しよう しなくなった せいふくの かいしゅう	回収二手校服
制服、体操服のリサイクル	<i>seifuku, taiso fuku no risaikuru</i>	せいふく、たいそうふくの りさいくる	校服、体操服的回收利用
リサイクル制服販売	<i>risaikuru seifuku hambai</i>	りさいくる せいふく はんばい	销售二手校服
全校集会	<i>zenko shukai</i>	ぜんこう しゅうかい	全校 开校会
全校朝会	<i>zenko chokai</i>	ぜんこう ちょうかい	全校师生 早会
全国学力診断	<i>zenkoku gakuryoku shindan</i>	ぜんこく がくりよく しんだん	全国学力診断
全国学力調査	<i>zenkoku gakuryoku chosa</i>	ぜんこく がくりよく ちょうさ	全国学力調査
全国学力・学習状況調査(★年生)	<i>zenkoku gakuryoku, gakushu jokyō chosa (★nen sei)</i>	ぜんこく がくりよく・ がくしゅう じょうきょう ちょうさ(★ねんせい)	全国学力、学習状況調査 ★年級
S0/そ Z0/ぞ ぞうきん	<i>zokin</i>	ぞうきん	抹布
送迎について	<i>sogei ni tsuite</i>	そうげい について	关于接送
総合テスト	<i>sogo tesuto</i>	そうごう てすと	综合考试
掃除開始	<i>soji kaishi</i>	そうじ かいし	开始扫除
掃除道具	<i>soji dogu</i>	そうじ どうぐ	扫除工具
卒業式	<i>sotsugyo shiki</i>	そつぎょうしき	毕业典礼
卒業証書授与式	<i>sotsugyo shosho juyo shiki</i>	そつぎょう しょうしょ じゅよ しき	毕业证书授予仪式
卒業式 予行	<i>sotsugyo shiki yoko</i>	そつぎょうしき よこう	毕业典礼 彩排
卒業式 練習開始	<i>sotsugyo shiki renshu kaishi</i>	そつぎょうしき れんしゅう かいし	毕业典礼 开始排练
卒業式 保護者出席確認	<i>sotsugyo shiki hogosha shusseki kakunin</i>	そつぎょうしき ほごしゃ しゅっせき かくにん	毕业典礼家长出席确认
卒業式 保護者出席希望調査票	<i>sotsugyo shiki hogosha shusseki kibo chosa hyo</i>	そつぎょうしき ほごしゃ しゅっせき きぼう ちょうさひょう	毕业典礼 家长座次安排调查表
卒業生を送る会	<i>sotsugyo sei o okuru kai</i>	そつぎょうせいを おくるかい	毕业生欢送会
外あそびの日 (しゃぼん玉遊びの用意)	<i>soto asobi no hi (shabondama asobi no yoi)</i>	そと あそびの ひ (しゃぼんだま あそびの ようい)	户外玩耍日 (吹泡泡的游戏准备)
TA/た DA/だ 体育	<i>taïku</i>	たいいく	体育
体育館	<i>taïku kan</i>	たいいくかん	体育馆
体育館シューズ	<i>taïku kan shuzu</i>	たいいくかん しゅうず③	体育馆专用鞋
体育館シューズ袋	<i>taïku kan shuzu bukuro</i>	たいいくかん しゅうず ぶくろ	体育馆专用鞋的鞋袋

①



中学校 *chugakko* ちゅうがっこう

②



③



中学校 *chugakko*
ちゅうがっこう



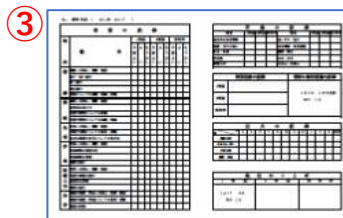
小学校 *shogakko*
しょうがっこう

体育大会	<i>taïku taikai</i>	たいいく たいかい	体育大会
体育大会 準備	<i>taïku taikai jumbi</i>	たいいく たいかい じゅんぴ	体育大会 准备
体育大会 予行	<i>taïku taikai yoko</i>	たいいく たいかい よこう	体育大会 预演
体育大会 練習開始	<i>taïku taikai renshu kaishi</i>	たいいく たいかい れんしゅう かいし	体育大会 开始练习
体育大会 応援合戦 練習	<i>taïku taikai oen gassen renshu</i>	たいいく たいかい おうえん がっせん れんしゅう	体育大会 啦啦队喊口号比赛练习
体育大会 応援旗 作成	<i>taïku taikai oen ki sakusei</i>	たいいく たいかい おうえんき さくせい	体育大会 标志旗 制作
大会	<i>taikai</i>	たいかい	大会
代休	<i>daïkyu</i>	だいきゅう	调休
たいせつないのちと あんぜん	<i>taïsetsuna inochi to anzen</i>	たいせつな いのちと あんぜん	珍爱生命、安全第一
体操服	<i>taiso fuku</i>	たいそう ふく①	体操服
台風(大雪)・地震及び警 報発令時等の対応	<i>taifu(oyuki), jishin oyobi keiho hatsurei ji nado no taio</i>	たいふう(おおゆき)・ じしん および けいほう はつれいじ などの たいおう	台风(暴雪)、地震 及接到警报时等的对应
台風に伴う、行事延期の お知らせ (台風の対応)	<i>taifu ni tomonau, gyoji enki no oshirase (taifu no taio)</i>	たいふうに ともなう、 ぎょうじ えんきの おしらせ (たいふうの たいおう)	由于台风影响, 活动延期通知 (台风的对应)
体力テスト	<i>tairyoku tesuto</i>	たいりよく てすと	体力测试
タオル	<i>taoru</i>	たおる	毛巾
汗ふきタオル	<i>ase fuki taoru</i>	あせ ふき たおる	擦汗毛巾
濡れたタオル	<i>nureta taoru</i>	ぬれた たおる	湿毛巾
バスタオル	<i>basu taoru</i>	ばす たおる	浴巾
フェイスタオル	<i>fueisu taoru</i>	ふえいす たおる	擦脸毛巾
正しい頭髪・服装	<i>tadashii tohatsu, fukuso</i>	ただしい とうはつ・ ふくそう	正确的发型、着装
達人に出会う会 (働いている人の話を聞く、 仕事の体験など)	<i>tatsujin ni deau kai (hataraiteru hito no hanashi o kiku, shigoto no taiken nado)</i>	たつじんに であう かい (はたらいている ひとの はなしを きく、しごとの たいけん など)	与职场前辈的碰头会 (与职场工作人员的交流、 职业体验等)
多目的室	<i>tamokuteki shitsu</i>	たもくてき しつ	多目的大教室 (多功能教室)
探検バッグ	<i>tanken baggu</i>	たんけん ばぐ	学生探险包
短縮日課 (短縮★時間授業)	<i>tanshuku nikka (tanshuku ★jikan jugyo)</i>	たんしゆく につか (たんしゆく ★じかん じゅぎょう)	短课时 (★节课短课时上课)
担任紹介	<i>tannin shokai</i>	たんニン しょうかい	班主任 介绍
短パン	<i>tampan</i>	たんぱん	短裤
CHI/ ち 地域社会貢献学習	<i>chiiki shakai koken gakushu</i>	ちいき しゃかい こうけん がくしゅう	为地区发展做贡献的 社会实践

①



	知能検査 (★年生)	<i>chino kensa (★nen sei)</i>	ちのう けんさ (★ねんせい)	智力测试(★年级)
CHA/ ちゃ	茶会	<i>cha kai</i>	ちゃかい①	茶会
	茶室	<i>cha shitsu</i>	ちゃしつ	茶道室
	茶摘み	<i>chatsumi</i>	ちやつみ②	采茶
	茶摘み指導	<i>chatsumi shido</i>	ちやつみ しどう	采茶知识学习
CHU/ ちゅ	注意事項	<i>chui jiko</i>	ちゅうい じこう	注意事项
	中学校体験入学	<i>chugakko taiken nyugaku</i>	ちゅうがっこう たいけん にゅうがく	初中入学体验
	中学校入学説明会	<i>chugakko nyugaku setsumeikai</i>	ちゅうがっこう にゅうがく せつめいかい	初中入学説明会
	中間テスト	<i>chukan tesuto</i>	ちゅうかん てすと	期中考试
	駐車場(職員)	<i>chusha jo (shokuin)</i>	ちゅうしゃじょう (しよくいん)	停车场(校职员工)
CHO/ ちよ	長期休みの生活	<i>choki yasumi no seikatsu</i>	ちようきやすみの せいかつ	长假生活
	調整金額(差額)	<i>chosei kingaku (sagaku)</i>	ちようせい きんがく (さがく)	调整金额(差额)
	聴力検査	<i>choryoku kensa</i>	ちようりよく けんさ	听力检查
	聴力検査アンケート	<i>choryoku kensa anketo</i>	ちようりよく けんさ あんけえと	听力检查问卷
	聴力検査結果	<i>choryoku kensa kekka</i>	ちようりよく けんさ けっか	听力检查 結果
	地理	<i>chiri</i>	ちり	地理
	地理の教科書	<i>chiri no kyokasho</i>	ちりの きょうかしよ	地理教科书
TSU/ つ	通学団会	<i>tsugaku dan kai</i>	つうがくだんかい	通学小组成员会
	通学帽	<i>tsugaku bo</i>	つうがくぼう	通学帽
	通常授業	<i>tsujo jugyo</i>	つうじょう じゅぎょう	正常上课
	通知表	<i>tsuchi hyo</i>	つうちひょう③	成绩通知单
	積み立て金	<i>tsumitate kin</i>	つみたて きん	备用基金
	連れ去り防止教室	<i>tsuresari boshi kyoshitsu</i>	つれさり ぼうし きょうしつ	防拐教室
TE/て DE/で	デイキャンプ	<i>dei kyampu</i>	でい きゃんぷ	露营一日游
	定期テスト	<i>teiki tesuto</i>	ていき てすと	定期考试
	定時制高校 入試	<i>teiji sei koko nyushi</i>	ていじせい こうこう にゅうし	定时制高中 入学考试
	定時制高校 合格発表	<i>teiji sei koko gokaku happyo</i>	ていじせい こうこう ごうかく はっぴょう	定时制高中 合格发表
	ティッシュ	<i>teisshu</i>	ていっしゅ	迷你纸巾
	デイバッグ (学校指定のかばん)	<i>dei baggu (gakko shitei no kaban)</i>	でいばぐ(がっこう していの かばん)④	学校指定的书包
	できていますかカード (鉛筆の正しい持ち方)	<i>dekite imasu ka kado (empitsu no tadashii mochi kata)</i>	できていますか かあと (えんぴつの ただし もちかた)	表扬卡(握笔姿势)



デザインセット (販売)	<i>dezain setto</i> (<i>hambai</i>)	でざいん せっと① (はんばい)	(中学専用) 水彩用具套盒、水彩包 (销售)
絵の具、パレット、筆、 筆洗、バッグ	<i>enogu, paretto, fude,</i> <i>fude arai, baggu</i>	えのぐ、ぱれっと、ふで、 ふであらい、ばぐ	水彩、调色盘、画笔、 洗笔筒、包
手提げ袋	<i>tesage bukuro</i>	てさげ ぶくろ	手提袋
テスト週間	<i>tesuto shukan</i>	てすと しゅうかん	考试周
テスト範囲発表	<i>tesuto han i happyo</i>	てすと はんい はっぴょう	考试范围发表
手袋	<i>tebukuro</i>	てぶくろ	手套
テレフォンカード	<i>terefuon kado</i>	てれふおん かあど	电话卡
転居予定アンケート	<i>tenkyo yotei anketo</i>	てんきょ よてい あんけえと	搬家计划问卷
テント	<i>tento</i>	てんと②	帐篷
転入に伴う、積立金・学費 の集金	<i>tennyu ni tomonau,</i> <i>tsumitate kin, gakuhi no</i> <i>shukin</i>	てんにゆうに ともなう、 つみたてきん・がくひの しゅうきん	转入学时，收取的备用基 金、学杂费
同意書	<i>doisho</i>	どういしょ	同意书
冬季休業	<i>toki kyugyo</i>	とうき きゅうぎょう	寒假
登校指導 (学校へ来る時の注意)	<i>toko shido</i> (<i>gakko e kuru toki no</i> <i>chui</i>)	とうこう しどう (がっこうへ くるときの ちゅうい)	登校指導 (上学路上的注意事项)
同窓会入会式	<i>doso kai nyukai shiki</i>	どうそうかい にゅうかいしき	同窓会 入会式
道徳	<i>dotoku</i>	どうとく	道徳
道徳の教科書	<i>dotoku no kyokasho</i>	どうとくの きょうかしょ	道徳教科書
いのちの教科書	<i>inochi no kyokasho</i>	いのちの きょうかしょ	生命的教科書 (道徳教育课)
読書	<i>dokusho</i>	どくしょ	阅读
読書感想文	<i>dokusho kanso bun</i>	どくしょ かんそうぶん	读后感
読書週間	<i>dokusho shukan</i>	どくしょ しゅうかん	阅读周
読書タイム	<i>dokusho taimu</i>	どくしょ たいむ	阅读时间
読書ビンゴカード	<i>dokusho bingo kado</i>	どくしょ びんご かあど	阅读宾果卡
特別日課	<i>tokubetsu nikka</i>	とくべつ にか	特别课时
図書室	<i>tosho shitsu</i>	としょしつ	图书室 (可借阅)
図書室の本 (返却、貸し出し)	<i>tosho shitsu no hon</i> (<i>henkyaku, kashi dashi</i>)	としょしつの ほん (へんきゃく、かしだし)	图书室的書 (返还、借阅)
図書館の使い方	<i>toshokan no tsukai kata</i>	としょかんの つかいかた	图书馆的利用方法
努力賞テスト	<i>doryoku sho tesuto</i>	どりょくしょう てすと	努力奖考试
ドリルテスト	<i>doriru tesuto</i>	どりる てすと	练习册考试
ドリルテストカード	<i>doriru tesuto kado</i>	どりる てすと かあど	练习册考试卡
内科検診	<i>naika kenshin</i>	ないか けんしん	内科检查
内科検診アンケート	<i>naika kenshin anketo</i>	ないか けんしん あんけえと	内科检查问卷
内科検診 結果	<i>naika kenshin kekka</i>	ないか けんしん けっか	内科检查 結果

T0/と
D0/ど

NA/な

①



②

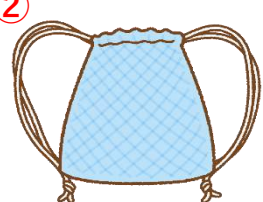


長靴	<i>naga gutsu</i>	ながぐつ	雨鞋
長ズボン(ジーンズ、綿)	<i>naga zubon (jinzu, men)</i>	ながずぼん (じいんず、めん)	长裤(牛仔、棉)
長袖シャツ	<i>naga sode shatsu</i>	ながそで シャツ	长袖衬衫
縄跳び	<i>nawatobi</i>	なわとび	跳绳
なわとび大会	<i>nawatobi taikai</i>	なわとび たいかい	跳绳大会
長縄週間	<i>naganawa shukan</i>	ながなわ しゅうかん①	大跳绳特训周
ナップサック	<i>nappusakku</i>	なっぷさく②	简易背包
夏休み	<i>natsu yasumi</i>	なつやすみ	暑假
名札(ピン・布)	<i>nafuda (pin, nuno)</i>	なふだ (ぴん・ぬの)	姓名胸牌(别针, 布)
なまえペン	<i>namae pen</i>	なまえ ペン	油性笔 签名笔
南海トラフ地震	<i>Nankai Torafu jishin</i>	なんかい とらふ じしん	南海大地震
NI/に にしがま線 夢シーサイドウォーク	<i>Nishigama sen yume shi saido uoku</i>	にしがません ゆめ しいさいど うおおく	歩行 西蒲线 梦之海边漫步
日誌(長い休みの宿題)	<i>nisshi (nagai yasumi no shukudai)</i>	にっし (ながい やすみの しゅくだい)	日誌(暑假、寒假作业)
二分の一成人式	<i>ni bun no ichi seijin shiki</i>	にぶんのいち せいじんしき	10岁 半成人式
日本スポーツ振興センター 加入(同意書)	<i>nihon supotsu shinko senta kanyu (doisho)</i>	にほん すぽおつ しんこう せんたあ かにゆう (どういしょ)	加入日本体育振兴中心 (同意书)
NYU/ にゅ 入学案内	<i>nyugaku annai</i>	にゅうがく あんない	入学指南
入学準備の連絡	<i>nyugaku jumbi no renraku</i>	にゅうがく じゅんぴの れんらく	入学准备通知
入学式	<i>nyugaku shiki</i>	にゅうがくしき	入学典礼
NYO/ によ 尿検査アンケート	<i>nyo kensa anketo</i>	にょう けんさ あんけえと	尿检问卷
尿検査 結果	<i>nyo kensa kekka</i>	にょう けんさ けっか	尿检 结果
尿検査 提出	<i>nyo kensa teishutsu</i>	にょう けんさ ていしゅつ	提交尿检容器
尿検査 容器配布	<i>nyo kensa yoki haifu</i>	にょう けんさ ようき はいふ	分发尿检容器
NE/ね ネックウォーマー	<i>neku uoma</i>	ねっく うおおまあ	围脖
熱中症予防について	<i>netchu sho yobo ni tsuite</i>	ねっちゅうしょう よぼう について	关于预防中暑
年間行事予定	<i>nenkan gyoji yotei</i>	ねんかん ぎょうじ よてい	年間计划表
粘土ケース	<i>nendo kesu</i>	ねんど けえす	粘土盒
粘土板	<i>nendo ban</i>	ねんど ばん	粘土板
粘土ベラ	<i>nendo bera</i>	ねんど べら	粘土刀叉
NO/の ノーテレビノーゲームデー	<i>no terebi no gemu de</i>	の お てれび の お げえむ でえ	无电视、无游戏日
ノート	<i>noto</i>	の お と	笔记本
新しいノート	<i>atarashii noto</i>	あたらしい の お と	新笔记本
のり	<i>nori</i>	の り	胶水

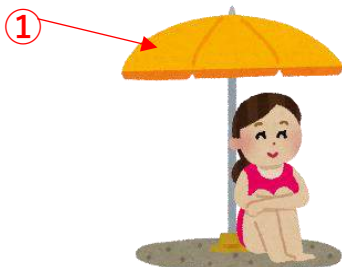
①



②



HA/は BA/ば PA/ぱ	ハーフパンツ	<i>hafu pantsu</i>	はあふ ぱんつ	短裤
	俳句	<i>haiku</i>	はいく	日本短诗, 俳句
	バザー	<i>baza</i>	ばざあ	义卖市场
	はさみ	<i>hasami</i>	はさみ	剪刀
	パジャマ	<i>pajama</i>	ぱじゃま	睡衣
	パトロールデー(★年生)	<i>patororu de (★nen sei)</i>	ぱとろおる でえ (★ねんせい)	(★年級) 巡邏日
	母の日作品展	<i>haha no hi sakuhin ten</i>	ははのひ さくひんてん	母亲节作品展
	歯の指導について	<i>hano shido ni tsuite</i>	はの しどう について	关于洁齿指导
	歯みがきカレンダー	<i>ha migaki karenda</i>	はみがき かれんだあ	刷牙 日历
	歯磨き強調週間の実施	<i>ha migaki kyochō shukan no jisshi</i>	はみがき きょうちよう しゅうかんの じっし	刷牙强化周的实施
	はみがきセット (歯ブラシ、コップ、 しまう袋)	<i>hamigaki setto (haburashi, koppu, shimau fukuro)</i>	はみがき せっと (はぶらし、こっぷ、 しまう ふくろ)	刷牙套件 (牙刷、牙缸、收纳袋)
	早寝、早起、朝ごはん、 朝うんちカード	<i>haya ne, haya oki, asa gohan, asa unchi kado</i>	はやね、はやおき、 あさごはん、あさうんち かあど	早睡、早起、早餐、排便卡
	パラソル	<i>parasoru</i>	ぱらそる①	户外遮阳伞
	春休み	<i>haru yasumi</i>	はるやすみ	春假
	ハンガー	<i>hanga</i>	はんがあ	衣架
	ハンカチ	<i>hankachi</i>	はんかち	手绢
	絆創膏	<i>bansoko</i>	ばんそうこう	创可贴
	半袖シャツ	<i>han sode shatsu</i>	はんそで しゃつ	短袖衬衫
	バンダナ	<i>bandana</i>	ばんだな	包头巾
HI/ひ BI/び PI/ぴ	ピアノカ(注文)	<i>pianika (chumon)</i>	ぴあにか(ちゅうもん)	口风琴(订单)
	ビーチサンダル	<i>bichi sandaru</i>	びいち さんだる	沙滩凉鞋
	日傘	<i>higasa</i>	ひがさ	太阳伞
	美術	<i>bijutsu</i>	びじゅつ	美术
	美術の教科書	<i>bijutsu no kyokasho</i>	びじゅつの きょうかしよ	美术教科书
	美術室	<i>bijutsu shitsu</i>	びじゅつしつ	美术教室
	筆記用具(ペンなど)	<i>hikki yogu (pen nado)</i>	ひっき ようぐ(ぺん など)	笔记用品
	ビニール手袋	<i>biniiru tebukuro</i>	びにいる てぶくろ	橡胶手套
	ビニール袋	<i>biniiru bukuro</i>	びにいる ぶくろ	塑料袋
HYO/ ひよ	費用(現金集金)	<i>hiyo (genkin shukin)</i>	ひよう (げんきん しゅうきん)	费用(收现金)
	表彰集会	<i>hyosho shukai</i>	ひょうしょう しゅうかい	表彰仪式
FU/ふ BU/ぶ PU/ぷ	ファイル	<i>fuairu</i>	ふあいる②	文件夹
	封筒	<i>futo</i>	ふうとう	信封
	フェスティバル	<i>fuesuteibaru</i>	ふえすていばる	节
	フェルトペン	<i>fueruto pen</i>	ふえると ペン	麦克笔(书写用笔)



プール	<i>puru</i>	ぶうる	游泳池
プール(清掃)	<i>puru (seiso)</i>	ぶうる(せいそう)	泳池 (清洁)
プール(開始)	<i>puru (kaishi)</i>	ぶうる(かいし)	游泳课 (开始)
プール(延期)	<i>puru (enki)</i>	ぶうる(えんき)	游泳课 (延期)
プール(中止)	<i>puru (chushi)</i>	ぶうる(ちゅうし)	游泳课 (中止)
プールカード	<i>puru kado</i>	ぶうる かあど	游泳卡
プールバッグ	<i>puru baggu</i>	ぶうる ばっぐ	泳衣包
水着	<i>mizugi</i>	みずぎ	泳衣
水泳帽	<i>suieibo</i>	すいえいぼう	泳帽
水泳ゴーグル	<i>suiei goguru</i>	すいえい ごおぐる①	泳镜
着替えができるゴム入り タオル(ラップタオル)	<i>kigae ga dekiru gomu iri taoru (rappu taoru)</i>	きがえが できる ごむいり たおる(らっぷたおる)	带松紧带的遮体大毛巾
部活動について	<i>bukatsudo ni tsuite</i>	ぶかつどう について	关于部活动
部活動あり	<i>bukatsudo ari</i>	ぶかつどう あり	有部活动
部活動なし	<i>bukatsudo nashi</i>	ぶかつどう なし	没有部活动
部活動しない週間	<i>bukatsudo shinai shukan</i>	ぶかつどう しない しゅうかん	部活动 无活动周
部活動 見学	<i>bukatsudo kengaku</i>	ぶかつどう けんがく	参观部活动
部活動 体験入部	<i>bukatsudo taiken nyubu</i>	ぶかつどう たいけん にゅうぶ	部活动 体验
部活動 入部届	<i>bukatsudo nyubu todoke</i>	ぶかつどう にゅうぶ とどけ	入部申请书
部活動 顔合わせ会	<i>bukatsudo kao awase kai</i>	ぶかつどう かお あわせ かい	部活动 碰头会
部活動 がんばり週間	<i>bukatsudo gambari shukan</i>	ぶかつどう がんばり しゅうかん	部活动 强化周
部活動 激励会	<i>bukatsudo gekirei kai</i>	ぶかつどう げきれいかい	部活动 激励会
県大会	<i>ken taikai</i>	けん たいかい	县级(省级)大会
西三(西三河大会)	<i>seisan (nishi mikawa taikai)</i>	せいさん (にし みかわ たいかい)	西三(西三河体育大会)
総体(総合体育大会)	<i>sotai (sogo taiiku taikai)</i>	そうたい(そうごう たいいく たいかい)	综合体育(综合体育大会)
文化部 発表会	<i>bunka bu happyo kai</i>	ぶんかぶ はっぴょうかい	文化部发表会
部活動 顧問 一覧表	<i>bukatsudo komon ichiran hyo</i>	ぶかつどう こもん いちらん ひょう	部活动顾问一览表
部活動 ユニフォーム	<i>bukatsudo yunifuomu</i>	ぶかつどう ゆにふおおむ	部活动专用服
部活動所属調査 (入りたい部活動) (4年生)	<i>bukatsudo shozoku chosa (hairitai bukatsudo) (yonen sei)</i>	ぶかつどう しよぞく ちょうさ (はいりたい ぶかつどう) (よねんせい)	4年级所属部活动调查 (参加部活动的意愿)
部活動所属調査 (今所属している部活 動) (5,6年生)	<i>bukatsudo shozoku chosa (ima, shozoku shite iru bukatsudo) (go, rokunen sei)</i>	ぶかつどう しよぞく ちょうさ (いま, しよぞくしている ぶかつ) (ご, ろくねんせい)	5、6年级所属部活动调查 (现在所属部活动)

①

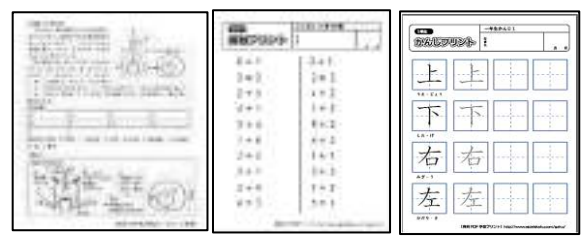


ふきん	<i>fukin</i>	ふきん	抹布
福祉募金ご協力	<i>fukushi bokin go kyoryoku</i>	ふくし ぼきん ごきょうりよく	请支持福祉募捐
服装等のきまり	<i>fukuso nado no kimari</i>	ふくそう などの きまり	着装等的规定
不審者対応について	<i>fushinsha taio ni tsuite</i>	ふしんしゃ たいおう について	关于如何应对可疑人
ふでばこ	<i>fudebako</i>	ふでばこ	铅笔盒，文具盒
冬休み	<i>fuyu yasumi</i>	ふゆやすみ	寒假
振替休日	<i>furikae kyujitsu</i>	ふりかえ きゅうじつ	补休日
プリント	<i>purinto</i>	ぷりんと①	学校发的印刷练习题
プリント直し	<i>purinto naoshi</i>	ぷりんと なおし	纠正练习题的错题
古い靴下	<i>furui kutsushita</i>	ふるい くつした	旧袜子
ふるさと教室	<i>furusato kyoshitsu</i>	ふるさと きょうしつ	故乡教室
ふれあいトレッキング in 室場	<i>fureai torekkingu in Muroba</i>	ふれあい とれっきんぐ いん むろば	步行锻炼、交流活动 in 室场町
プログラム	<i>puroguramu</i>	ぷろぐらむ	流程图
文化祭	<i>bunkasai</i>	ぶんかさい	文化节
文化展(校区)	<i>bunkaten(koku)</i>	ぶんかてん(こうく)	文化作品展(校区)
ペットボトル	<i>petto botoru</i>	ぺっとぼとる	塑料瓶
空のペットボトル	<i>kara no petto botoru</i>	からの ペットぼとる	空塑料瓶
凍らせたペットボトル	<i>koraseta petto botoru</i>	こおらせた ペットぼとる②	冰冻瓶装饮料
ヘルメット	<i>herumetto</i>	へるめっと	安全头盔
ペン(赤色、青色)	<i>pen (aka iro, ao iro)</i>	ペン (あかいろ、あおいろ)	笔(红色、蓝色)
弁当	<i>bento</i>	べんとう③	便当
防煙教室	<i>boen kyoshitsu</i>	ぼうえん きょうしつ	防烟教室
防寒着 (トレーナー、セーターなど)	<i>bokan gi (torena, seta nado)</i>	ぼうかんぎ (とれえなあ、 せえたあ など)	防寒服(绒衣、毛衣等)
防寒具	<i>bokangu</i>	ぼうかんぐ④	防寒用具(保暖手套等)
防災ずきん	<i>bosai zukin</i>	ぼうさい ずきん	防灾护头帽
防災ずきん 注文袋	<i>bosai zukin chumon bukuro</i>	ぼうさい ずきん ちゅうもん ぶくろ	防灾护头帽 订单信封
防災フェスタ	<i>bosai fuesuta</i>	ぼうさい ふえすた	防灾的宣传活活动
防犯教室	<i>bohan kyoshitsu</i>	ぼうはん きょうしつ	防犯教室
防犯笛 (ヘルメットの笛)	<i>bohan bue (herumetto no fue)</i>	ぼうはん ぶえ⑤ (へるめっとの ふえ)	安全求生笛 (安全帽上的小口哨)
防犯ブザー	<i>bohan buza</i>	ぼうはん ぶざあ⑥	报警求生器
保健体育	<i>hoken taiiku</i>	ほけん たいいく	保健体育
保健体育の教科書	<i>hoken taiiku no kyokasho</i>	ほけん たいいくの きょうかしよ	保健体育教科书
保険について	<i>hoken ni tsuite</i>	ほけん について	关于保险
保健室	<i>hoken shitsu</i>	ほけんしつ	保健室
保健室の使い方	<i>hoken shitsu no tsukai kata</i>	ほけんしつの つかいかた	保健室的利用方法
ほけんだより	<i>hoken dayori</i>	ほけんだより	保健通信

HE/へ
BE/べ
PE/ぺ

HO/ほ
BO/ぼ
PO/ぽ

①



②



③



④



⑥



⑤

保護者会 (通訳付き)	<i>hogosha kai (tsuyaku tsuki)</i>	ほごしゃかい (つうやくつき)①	恳谈会/家长会 (有翻译)
保護者会の確認票	<i>hogosha kai no kakunin hyo</i>	ほごしゃかいの かくにん ひょう	恳谈会具体时间的通知
保護者用スリッパ・靴を入れる袋	<i>hogosha yo surippa, kutsu o ireru fukuro</i>	ほごしゃよう すりっぱ・くつを 入れる ふくろ	家长拖鞋、拖鞋收纳袋
保護者の皆さまへ	<i>hogosha no minasama e</i>	ほごしゃの みなさま へ	致各位家长
ポスター (こどもが かいいた ポスター)	<i>posuta (kodomo ga kaita posuta)</i>	ぼすたあ (こどもが かいいた ぼすたあ)②	海报 (孩子们绘制的宣传画)
ホタルガイド	<i>hotaru gaido</i>	ほたる がいど	萤火虫解说员
ボックスティッシュ	<i>bokkusu teisshu</i>	ぼくす ていっしゅ	纸抽
ボランティア	<i>boranteia</i>	ぼらんていあ	志愿者
保冷バッグ	<i>horei baggu</i>	ほれい ばぐ	保温包 (保冷)
保冷剤	<i>horei zai</i>	ほれいざい	保冷剂
ボンド	<i>bondo</i>	ぼんど③	小瓶装白乳胶 (名称: BONDO 多用途胶水)
MA/ま マスク	<i>masuku</i>	ますく	口罩
まつり	<i>matsuri</i>	まつり	节
マフラー	<i>mafura</i>	まふらあ	围巾
マラソン大会	<i>marason taikai</i>	まらそん たいかい	马拉松大会
マラソン 練習開始	<i>marason renshu kaishi</i>	まらそん れんしゅう かいし	马拉松 开始练习
マラソン週間	<i>marason shukan</i>	まらそん しゅうかん	马拉松强化周
MI/み 右利き・左利き調べ	<i>migi kiki, hidari kiki shirabe</i>	みぎきき・ひだりきき しらべ	调查右利手、左利手
水遊びの用意 (水鉄砲の道具)	<i>mizu asobi no yoi (mizu deppo no dogu)</i>	みずあそびの ようい (みずでっぽうの どうぐ)	玩水的游戏准备 (水枪的组装工具)
耳あて	<i>mimi ate</i>	みみあて	保暖耳套
MU/む 昔遊びの会	<i>mukashi asobi no kai</i>	むかし あそびの かい	传承老游戏的小活动
虫よけ	<i>mushi yoke</i>	むしよけ	驱虫剂
ME/め メールを受け取りの確認	<i>meru no uketori no kakunin</i>	めえるの うけとりの かくにん	确认邮件
めがね	<i>megane</i>	めがね	眼镜
MO/も もちつき	<i>mochi tsuki</i>	もちつき	打年糕
持ち物	<i>mochi mono</i>	もちもの	自备物品
問診票	<i>monshin hyo</i>	もんしんひょう	问诊表
問題集	<i>mondai shu</i>	もんだいしゅう	问题集
YA/や 薬物乱用防止教室	<i>yakubutsu ranyo boshi kyoshitsu</i>	やくぶつ らんよう ぼうし きょうしつ	防止滥用药物教室
山の学習	<i>yama no gakushu</i>	やまの がくしゅう④	自然夏令营、山海露营
山の学習 説明会	<i>yama no gakushu setsumei kai</i>	やまの がくしゅう せつめいかい	自然夏令营、山海露营 说明会

①



②

ポスターの紙 四つ切画用紙
posutaa no kami yotsugiri gayoshi
 ぼすたあのかみ よつぎり がようし



③



④



YU/ゆ	ゆう&ゆう注文 (家庭教育情報雑誌)	yu ando yu chumon (katei kyoiku joho zasshi)	ゆう あんど ゆう ちゅうもん (かてい きょういく じょうほう ざっし)	Yu and Yu 订购 (家庭教育信息杂志)
	誘拐防止 5つのおやくそく	yukai boshi itsutsu no oyakusoku	ゆうかい ぼうし いつつの おやくそく	防拐 5项约束
	遊具の使い方	yugu no tsukai kata	ゆうぐの つかいかた	大型玩具设备的使用方法
	油性ペン	yusei pen	ゆせい ペン	油性笔 签名笔
YO/よ	酔い止め薬	yoi dome gusuri	よいどめ ぐすり	晕车药
	用具の一覧表	yogu no ichiran hyo	ようぐの いちらん ひょう	用具一览表
	汚れてもいい靴	yogore temo ii kutsu	よごれても いい くつ	耐脏的鞋
	汚れてもいい服	yogore temo ii fuku	よごれても いい ふく	耐脏的衣服
	予備日	yobibi	よびび	备用日
RA/ら	来週の予定	raishuno yotei	らいしゅうの よてい	下周预定表
	ラジオ体操	rajio taiso	らじお たいそう①	广播体操
	ランドセル	randoseru	らんどせる	小学生专用书包
	ランドセルカバー	randoseru kaba	らんどせる かばあ	小学生专用书包套
RI/り	リーダー養成塾 (出発/帰着)	riida yosei juku (shuppatsu / kichaku)	りいだあ ようせい じゆく (しゅっぱつ/きちやく)	初一学生代表参加的校外住宿 体验学习 (出发/归校)
	理科	rika	りか	理科
	理科の教科書	rika no kyokasho	りかの きょうかしよ	理科教科书
	理科室	rika shitsu	りかしつ	实验室
	リコーダー	rikoda	りこおだあ	竖笛
	リップクリーム	rippu kuriimu	りっぷ くりいむ	唇膏
	リハーサル	rihasaru	りはあさる	彩排
RYU/ りゅ RYO/ りょ	リュック	ryukku	りゅっく	背包
	旅行用かばん(大きい)	ryoko yo kaban (okii)	りょこうよう かばん (おおきい)②	行李包 (大型)
	林間学校	rinkan gakko	りんかん がっこう③	自然夏令营、山中露营
	林間学校 説明会	rinkan gakko setsumeikai	りんかん がっこう せつめいかい	自然夏令营、山中露营 説明会
RE/れ	歴史	rekishi	れきし	历史
	歴史の教科書	rekishi no kyokasho	れきしの きょうかしよ	历史教科书
	レッグウォーマー	regguoma	れっぐうおおまあ	保暖腿套
	連絡	renraku	れんらく	联络
	連絡帳	renraku cho	れんらくちょう	家庭学校联系册
	連絡帳の書き方	renrakucho no kaki kata	れんらくちょうの かきかた	家庭学校联系手册的 填写方法
	連絡袋	renraku bukuro	れんらくぶくろ④	联络袋
WA/わ	ワックスがけ(教室、廊下)	wakkusu gake (kyoshitsu, roka)	わっくすがけ (きょうしつ、ろうか)	打蜡 (教室、走廊)





がっこうで よくつかうぶん

Gakko de yoku tsukau bun

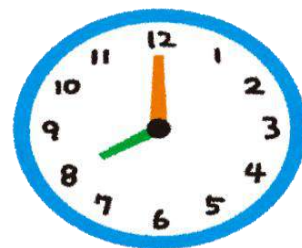


	原文 原文	読み方 日语假名	訳 译文	
A/あ	集めます	atsume masu	あつめます	收集
I/い	いいです	ii desu	いいです	可以
	家で 洗ってください	ie de aratte kudasai	いえで あらって ください	请在家洗
	家で 準備してください	ie de jumbi shite kudasai	いえで じゅんぴ して ください	请在家准备
	家で 保管してください	ie de hokan shite kudasai	いえで ほかん して ください	由各家庭保管
	行きます	ikimasu	いきます	去
	印鑑を 押してください	inkan o oshite kudasai	いんかんを おしてください	请盖章
E/え	延期します	enki shimasu	えんき します	延期
O/お	遅れないでください	okurenaide kudasai	おくれなくて ください	不要迟到
KA/か	書いてください	kaite kudasai	かいて ください	请填写
	帰ります	kaerimasu	かえります	回家
	確認してください	kakunin shite kudasai	かくにん して ください	请确认
	学校で 買います	gakko de kaimasu	がっこうで かいます	在学校购买
	学校に 電話してください	gakko ni denwa shite kudasai	がっこうに でんわ してください	往学校打电话
	学校から 電話します	gakko kara denwa shimasu	がっこうから でんわ します	学校打电话过来
	学校に 電話をしません	gakko ni denwa o shimasen	がっこうに でんわを しません	不往学校打电话
KI/き	給食があります	kyushoku ga arimasu	きゅうしょくが あります	提供校餐
	給食はありません	kyushoku wa arimasen	きゅうしょくは ありません	不提供校餐
KE/け	下校します	geko shimasu	げこう します	放学
	欠席します (休みます)	kesseki shimasu (yasumimasu)	けっせき します (やすみます)	缺席 (请假)
	現金で 払います	genkin de haraimasu	げんきんで はらいます	现金支付
KO/こ	口座から 引き落とします	koza kara hikiotoshi masu	こうざから ひきおとします	银行账户划扣

	ご協力 よろしくおねがいします	<i>go kyoryoku yoroshiku onegaishimasu</i>	ごきょうりょく よろしく おねがいします	请协助
	子どもだけで 行きます	<i>kodomo dake de ikimasu</i>	こどもだけで いきます	学生自己去
	子どもだけで 帰ります	<i>kodomo dake de kaerimasu</i>	こどもだけで かえります	学生自己回家
SA/さ	参加します	<i>sanka shimasu</i>	さんか します	参加
	参加しません	<i>sanka shimasen</i>	さんか しません	不参加
SHI/し	実施します	<i>jisshi shimasu</i>	じっし します	实施
	児童クラブへ 行きます	<i>jido kurabu e ikimasu</i>	じどうくらぶへ いきます	去儿童俱乐部 (课后校内托管班)
	出席します	<i>shusseki shimasu</i>	しゅっせき します	出席
	承諾します	<i>shodaku shimasu</i>	しょうだく します	承诺
	承諾しません	<i>shodaku shimasen</i>	しょうだく しません	不承诺
TA/た	だめです	<i>dame desu</i>	だめです	不行, 不允许
	足りない物を 補充してください	<i>tarinai mono o hoju shite kudasai</i>	たりない ものを ほじゅうして ください	请补充不足物品
CHI/ち	抽選で 決まります	<i>chusen de kimarimasu</i>	ちゅうせんで きまります	以抽选方式决定
TSU/つ	通学団で 行きます	<i>tsugakudan de ikimasu</i>	つうがくだんで いきます	和通学团的孩子们一起去
	通学団で 帰ります	<i>tsugakudan de kaerimasu</i>	つうがくだんで かえります	和通学团的孩子们一起回家
TE/て	提出してください	<i>teishutsushite kudasai</i>	ていしゅつして ください	交付, 提交
	提出しません	<i>teishutsu shimasen</i>	ていしゅつ しません	不用交
	訂正してください	<i>teiseishite kudasai</i>	ていせいして ください	请订正
TO/と	同意します	<i>doi shimasu</i>	どうい します	同意
	同意しません	<i>doi shimasen</i>	どうい しません	反对, 不同意
	登校します	<i>toko shimasu</i>	とうこう します	上学
	登録を してください	<i>toroku o shite kudasai</i>	とうろくを してください	请登录
NA/な	名前を 書いてください	<i>namae o kaite kudasai</i>	なまえを かいて ください	请填写姓名
NE/ね	年、組、氏名を書いた シールを 貼ってください	<i>nen, kumi, shimei o kaita shiru o hatte kudasai</i>	ねん、くみ、しめいを かいた しーるを はって ください	贴上写有年级、班级、 姓名的贴纸
HI/ひ	ひらがな(カタカナ)で 名前を 書いてください	<i>hiragana (katakana) de namae o kaite kudasai</i>	ひらがな(かたかな)で なまえを かいてください	用平假名(片假名)写名字
FU/ふ	部活動があります	<i>bukatsudo ga arimasu</i>	ぶかつどうが あります	有部活动
	部活動はありません	<i>bukatsudo wa arimasen</i>	ぶかつどうは ありません	没有部活动
HE/へ	返金します	<i>henkin shimasu</i>	へんきん します	退钱
	変更します	<i>henko shimasu</i>	へんこう します	变更
MA/ま	丸をつけてください	<i>maru o tsukete kudasai</i>	まるを つけて ください	请划圈○
MU/む	迎えに 来てください	<i>mukae ni kite kudasai</i>	むかえに きてください	请家长来接迎子女
ME/め	メールで 連絡します	<i>meeru de renraku shimasu</i>	めえるで れんらく します	手机短信通知
MO/も	持ってこないでください	<i>motte konaide kudasai</i>	もってこないで ください	不用带来
	持ってきてください	<i>motte kite kudasai</i>	もってきて ください	请带来



年 Toshi 月 Tsuki 日 Hi 曜日 Yobi 時間 Jikan



	原文 原文	読み方 日语假名	訳 译文	
	令和★年	Reiwa ★nen	れいわ★ねん	令和★年
GATSU/月	1月	<i>ichi gatsu</i>	いちがつ	1月
	2月	<i>ni gatsu</i>	にがつ	2月
	3月	<i>san gatsu</i>	さんがつ	3月
	4月	<i>shi gatsu</i>	しがつ	4月
	5月	<i>go gatsu</i>	ごがつ	5月
	6月	<i>roku gatsu</i>	ろくがつ	6月
	7月	<i>shichi gatsu</i>	しちがつ	7月
	8月	<i>hachi gatsu</i>	はちがつ	8月
	9月	<i>ku gatsu</i>	くがつ	9月
	10月	<i>ju gatsu</i>	じゅうがつ	10月
	11月	<i>juichi gatsu</i>	じゅういちがつ	11月
	12月	<i>juni gatsu</i>	じゅうにがつ	12月
NICHI/日	1日	<i>tsuitachi</i>	ついたち	1日
	2日	<i>futsuka</i>	ふつか	2日
	3日	<i>mikka</i>	みっか	3日
	4日	<i>yokka</i>	よっか	4日
	5日	<i>itsuka</i>	いつか	5日
	6日	<i>muika</i>	むいか	6日
	7日	<i>nanoka</i>	なのか	7日
	8日	<i>yoka</i>	ようか	8日
	9日	<i>kokonoka</i>	このか	9日
	10日	<i>toka</i>	とおか	10日
	11日	<i>juichi nichi</i>	じゅういち にち	11日
	12日	<i>juni nichi</i>	じゅうに にち	12日
	13日	<i>jusan nichi</i>	じゅうさん にち	13日
	14日	<i>juyokka</i>	じゅうよっか	14日
	15日	<i>jugo nichi</i>	じゅうご にち	15日
	16日	<i>juroku nichi</i>	じゅうろく にち	16日
	17日	<i>jushichi nichi</i>	じゅうしち にち	17日
	18日	<i>juhachi nichi</i>	じゅうはち にち	18日
	19日	<i>juku nichi</i>	じゅうく にち	19日
	20日	<i>hatsuka</i>	はつか	20日

	21日	<i>nijuichi nichi</i>	にじゅういち にち	21日
	22日	<i>nijuni nichi</i>	にじゅうに にち	22日
	23日	<i>nijusan nichi</i>	にじゅうさん にち	23日
	24日	<i>nijuyokka</i>	にじゅうよっか	24日
	25日	<i>nijugo nichi</i>	にじゅうご にち	25日
	26日	<i>nijuroku nichi</i>	にじゅうろく にち	26日
	27日	<i>nijushichi nichi</i>	にじゅうしち にち	27日
	28日	<i>nijuhachi nichi</i>	にじゅうはち にち	28日
	29日	<i>nijuku nichi</i>	にじゅうく にち	29日
	30日	<i>sanju nichi</i>	さんじゅう にち	30日
	31日	<i>sanjuichi nichi</i>	さんじゅういち にち	31日
YOBİ/曜日	月曜日	<i>getsu yobi</i>	げつ ようび	星期一 / 周一
	火曜日	<i>ka yobi</i>	か ようび	星期二 / 周二
	水曜日	<i>sui yobi</i>	すい ようび	星期三 / 周三
	木曜日	<i>moku yobi</i>	もく ようび	星期四 / 周四
	金曜日	<i>kin yobi</i>	きん ようび	星期五 / 周五
	土曜日	<i>do yobi</i>	ど ようび	星期六 / 周六
	日曜日	<i>nichi yobi</i>	にち ようび	星期天 / 星期日 / 周日
JIKAN/時間	午前	<i>gozen</i>	ごぜん	上午
	午後	<i>gogo</i>	ごご	下午
JIKANWARI /時間割	1時間目	<i>ichi jikan me</i>	いちじかんめ	第一节課
	2時間目	<i>ni jikan me</i>	にじかんめ	第二节課
	3時間目	<i>san jikan me</i>	さんじかんめ	第三节課
	4時間目	<i>yo jikan me</i>	よじかんめ	第四节課
	5時間目	<i>go jikan me</i>	ごじかんめ	第五节課
	6時間目	<i>roku jikan me</i>	ろくじかんめ	第六节課
	やすみ時間	<i>yasumi jikan</i>	やすみ じかん	课间休息
GAKUNEN /学年	小学校	<i>sho gakko</i>	しょうがっこう	小学
	1年生	<i>ichi nensei</i>	いちねんせい	小学1年级
	2年生	<i>ni nensei</i>	にねんせい	小学2年级
	3年生	<i>san nensei</i>	さんねんせい	小学3年级
	4年生	<i>yo nensei</i>	よねんせい	小学4年级
	5年生	<i>go nensei</i>	ごねんせい	小学5年级
	6年生	<i>roku nensei</i>	ろくねんせい	小学6年级
	中学校	<i>chu gakko</i>	ちゅうがっこう	初中
	1年生	<i>ichi nensei</i>	いちねんせい	初中1年级
	2年生	<i>ni nensei</i>	にねんせい	初中2年级
	3年生	<i>san nensei</i>	さんねんせい	初中3年级
	学年	<i>gakunen</i>	がくねん	年级
	組	<i>kumi</i>	くみ	班
	番	<i>ban</i>	ばん	学号
KIKAN/期間	○日～×日	○nichi kara ×nichi	○にち から ×にち	○日～×日
	○日まで	○nichi made	○にち まで	○日结束(为止)
	○日だけ	○nichi dake	○にち だけ	仅限○日
	○日以降	○nichi iko	○にち icago	○日以后

がっこうのことば

ねん がつ しよ はん はっこう
2020年6月 初版 発行

ねん がつ だい はん はっこう
2021年4月 第2版 発行

へんしゅう はっこう
編集・発行

にしおしきょういくいいんかい
西尾市教育委員会

〒445-8501 にしおしよりずみちょうしもだ ばんち
西尾市寄住町下田22番地

しりょうけいさい
資料掲載HP

にほんごしよきしどうきょうしつ
日本語初期指導教室カラフル

URL : <https://www.city.nishio.aichi.jp/index.cfm/8,70120,90,402,html>

カラフル



しゃかいふくしほうじん わらたぶんか
社会福祉法人せんねん村多文化ルーム KIBOU

URL : <https://tabunkakibou.wordpress.com/>

KIBOU

