

平成28年度 西尾市通学路交通安全プログラム合同点検 要対策箇所一覧表

点検実施:平成28年8月29日

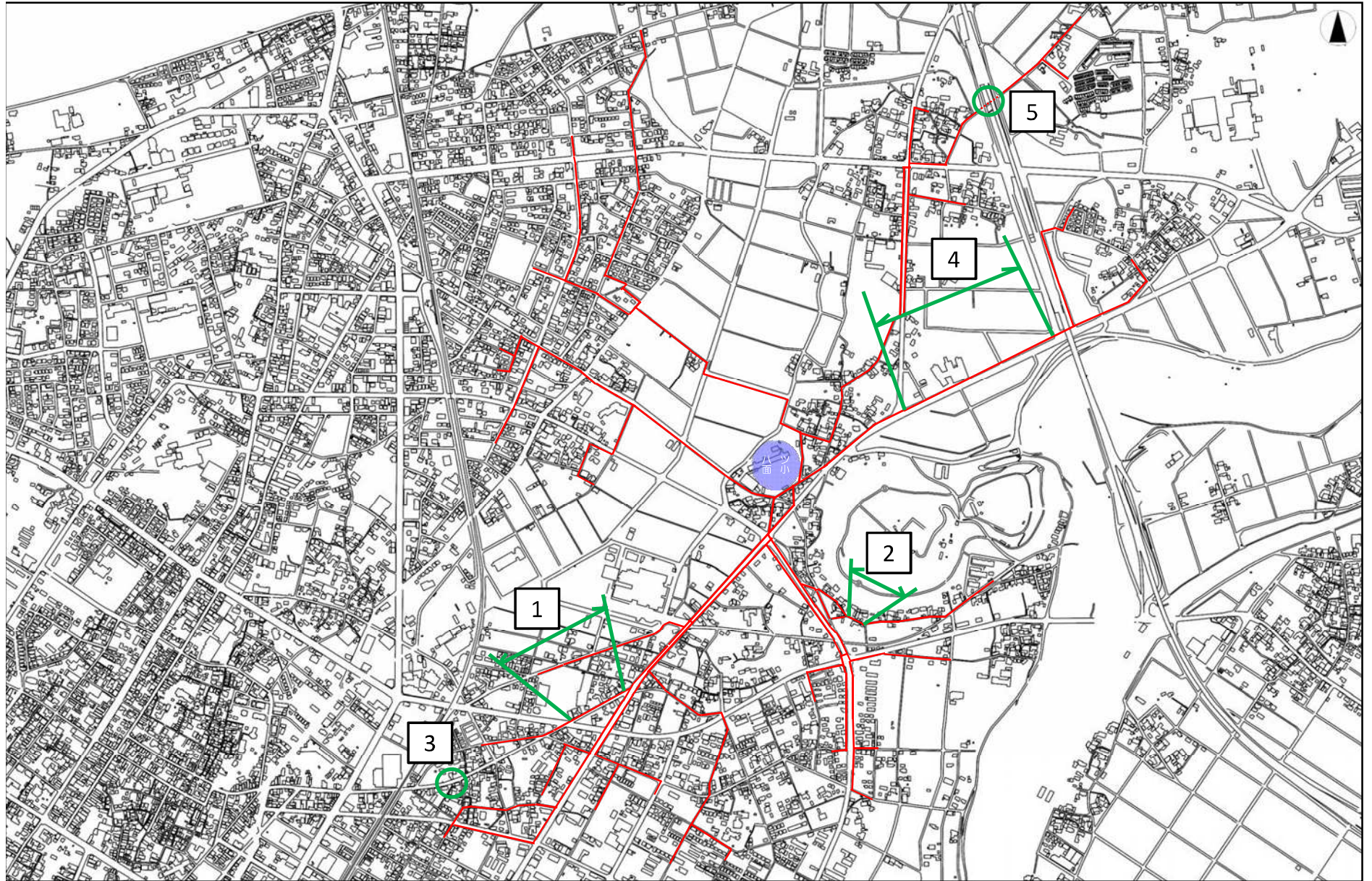
【ハツ面小学校】

番号	箇所名	路線名	状況	対策内容	対策実施者	対策時期 (予定)	対策完了
1	熊味町西平角～当良木 (熊味町西交差点～熊味町北交差点)	県道熊味岡崎線	幅員の狭い道路で、歩道がない。	路肩カラー塗装	道路管理者・県	H28年度	H28年度
2	ハツ面町麓 (ハツ面山南)	市道ハツ面38号線	側溝に蓋がない。	側溝入れ替え	道路管理者・市	H28年度	H28年度
3	寄住町柴草 (中央児童遊園前)	市道熊味道光寺線	市道がカーブしており見通しが悪い	カラー塗装	道路管理者・市	H28年度	H28年度
4	ハツ面町切戸 (ハツ面町交差点～中原インター南交差点)	県道熊味岡崎線	自転車通学の高校生とすれ違う時に接触する。	高校に反対側歩道を利用してもらうなど調整	学校教育課	—	—
5	中原町新田 (23号バイパス高架下)	市道中原志貴野2号線	側道横断時が危険である。	交差点付近路肩カラー塗装	道路管理者・市	H28年度	H28年度
6							
7							

平成28年度 通学路交通安全プログラム合同点検 要対策箇所図

赤線 H28.12 現況路線

学校名 八ッ面小学校



平成28年度 西尾市通学路交通安全プログラム合同点検 要対策箇所一覧表

点検実施:平成28年8月29日

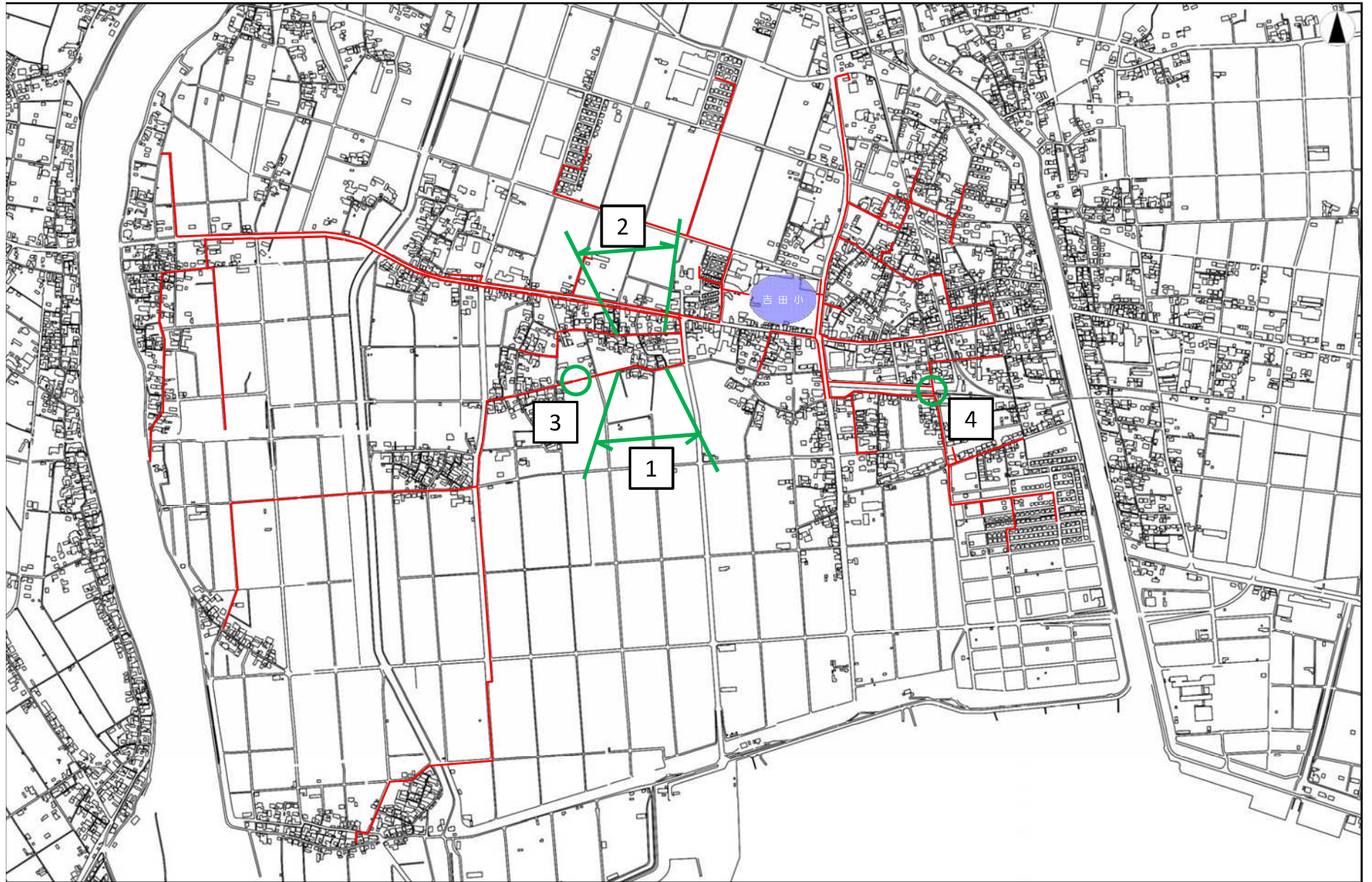
【吉田小学校】

番号	箇所名	路線名	状況	対策内容	対策実施者	対策時期 (予定)	対策完了
1	吉良町吉田東郷 (高河原公民館南)	市道吉田94号線	幅員の狭い道路で、側溝に蓋がない。	甲蓋設置	道路管理者・市	H28年度	H28年度
2	吉良町吉田東郷 (高河原公民館南)	市道吉田104号線	路面が低く水たまりができる。	舗装補修	道路管理者・市	H28年度	H28年度
3	吉良町吉田東郷 (高河原公民館南)	市道吉田94号線	水路に転落する恐れがある。	転落防止柵設置	道路管理者・市	H28年度	H28年度
4	吉良町吉田上浜 (吉良吉田駅西踏切)	市道船戸取浜線	横断時の待避所が狭く危険	ポストコーン、ゼブラ帯設置	道路管理者・市	R5年度	
5							
6							
7							

平成28年度 通学路交通安全プログラム合同点検 要対策箇所図

赤線 H28.9 現況路線

学校名 吉田小学校



平成28年度 西尾市通学路交通安全プログラム合同点検 要対策箇所一覧表

点検実施:平成28年9月13日

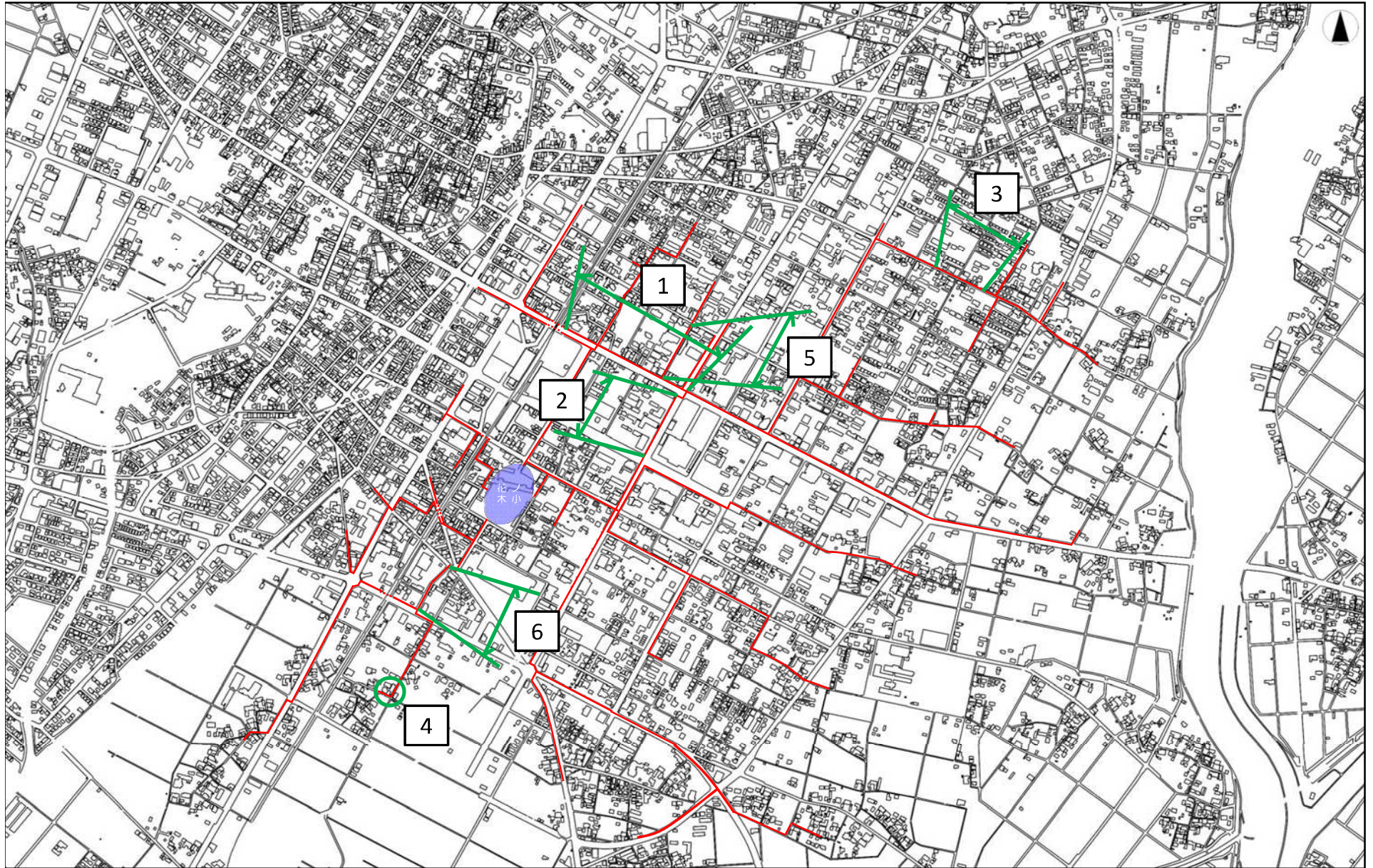
【花ノ木小学校】

番号	箇所名	路線名	状況	対策内容	対策実施者	対策時期 (予定)	対策完了
1	寄住町下田～高島町3(市役所前 交差点～名鉄西尾線)	県道花蔵寺花ノ木線	自転車及び歩行者が多いため、歩道幅員が 不足しており、見通しも悪い。	無電柱化	道路管理者・県	H27年度～	
2	寄住町下田 (市役所西)	市道熊味今川1号線	自転車及び歩行者が多いため、歩道幅員が 不足しており、見通しも悪い。	無電柱化	道路管理者・市	H28年度～	R3年度
3	徳次町地蔵 (ハローワーク東)	市道永楽徳次線	側溝に蓋がない。	側溝入れ替え	道路管理者・市	H28年度	H28年度
4	矢曽根町東田面 (矢曽根ちびっこ広場前)	市道矢曽根菱池線	交差点と認識されづらい。	外側線、ゼブラ帯設置	道路管理者・市	H28年度	H28年度
5	寄住町須田 (スポーツプラザカミオ北)	市道寄住2号線	幅員が狭く、車両と歩行者が接近する。	路肩カラー塗装	道路管理者・市	H28年度	H28年度
6	矢曽根町赤池 (消防署付近)	市道矢曽根北部4号線	外側線が薄い。	外側線復旧、路肩カラー塗装	道路管理者・市	H28年度	H28年度
7							

平成28年度 通学路交通安全プログラム合同点検 要対策箇所図

赤線 H26.10 現況路線

学校名 花ノ木小学校



平成28年度 西尾市通学路交通安全プログラム合同点検 要対策箇所一覧表

点検実施:平成28年9月27日

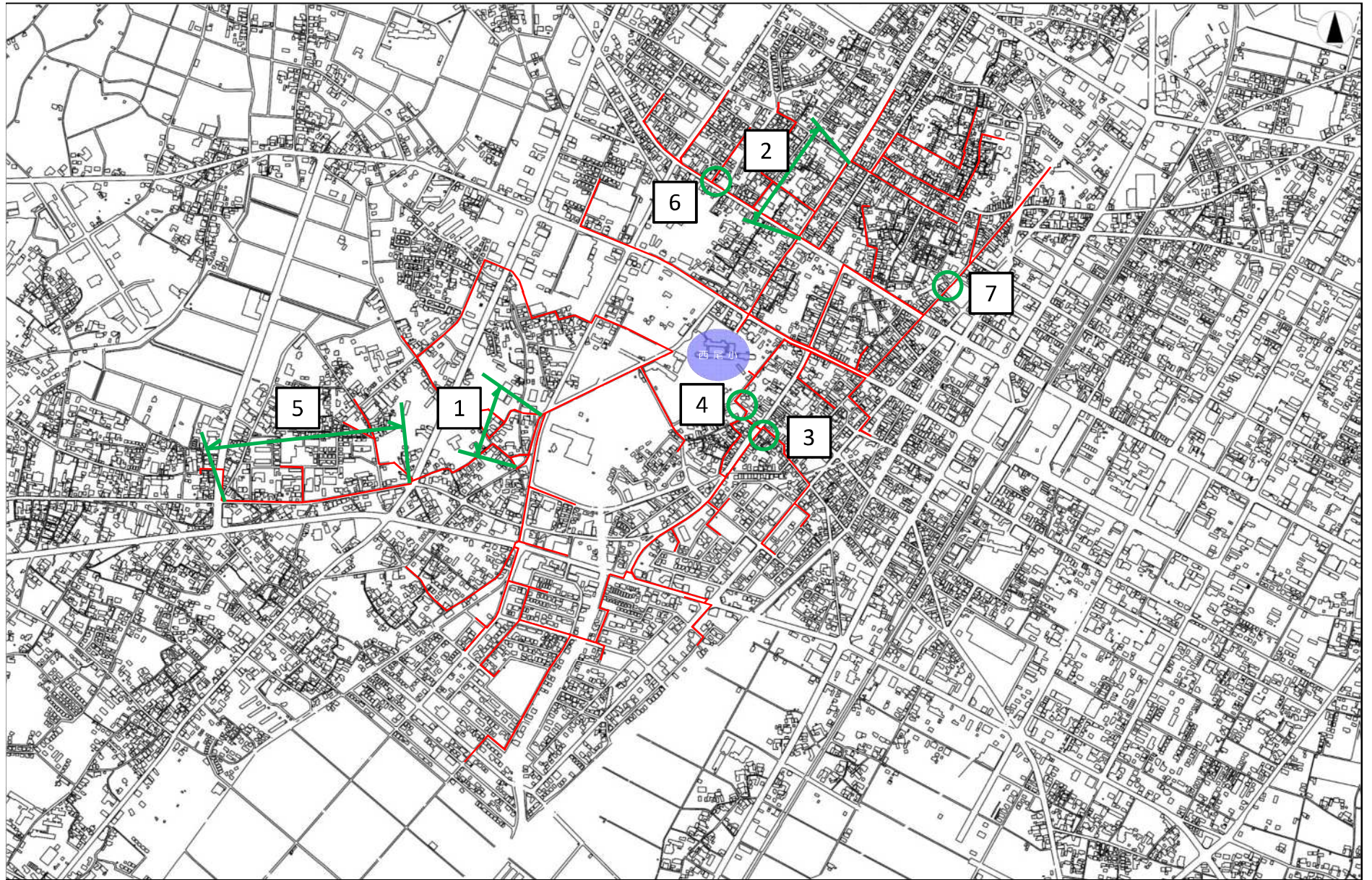
【西尾小学校】

番号	箇所名	路線名	状況	対策内容	対策実施者	対策時期 (予定)	対策完了
1	山下町東八幡山 (文化会館西)	市道住崎山下線	一方通行で復員狭小の市道であるが、スピードを出す車が多い。	路面標示	道路管理者・市	H28年度	H28年度
2	中町 (聖運寺、緑心寺付近)	市道緑町錦城線	歩道が狭く、歩車道境界ブロックが劣化している。	都市計画道路の計画があるため整備予定なし	道路管理者・市	—	—
3	須田町 (エサキ建設南)	市道錦城葵町線	歩道部分の見通しが悪い。	カーブミラー設置	道路管理者・市	H28年度	H28年度
4	須田町 (エサキ建設西)	市道錦城葵町線	水路に転落する恐れがある。	転落防止柵設置	道路管理者・市	H28年度	H28年度
5	山下町西八幡山 (セブンイレブン付近)	市道平坂住崎線	路肩が狭く歩車道の分離がない。	通学路変更を検討	学校教育課	—	—
6	鶴舞町 (鶴舞橋西)	県道西尾新川港線	甲蓋手掛けの一部にキャップがない。	甲蓋キャップを追加設置	道路管理者・県	H28年度	H28年度
7	北旭町 (西尾病院南)	市道和泉北旭線	交差点部分の見通しが悪い。	カラー塗装	道路管理者・市	H28年度	H28年度

平成28年度 通学路交通安全プログラム合同点検 要対策箇所図

赤線 H26.10 現況路線

学校名 西尾小学校



平成28年度 西尾市通学路交通安全プログラム合同点検 要対策箇所一覧表

点検実施:平成28年10月3日

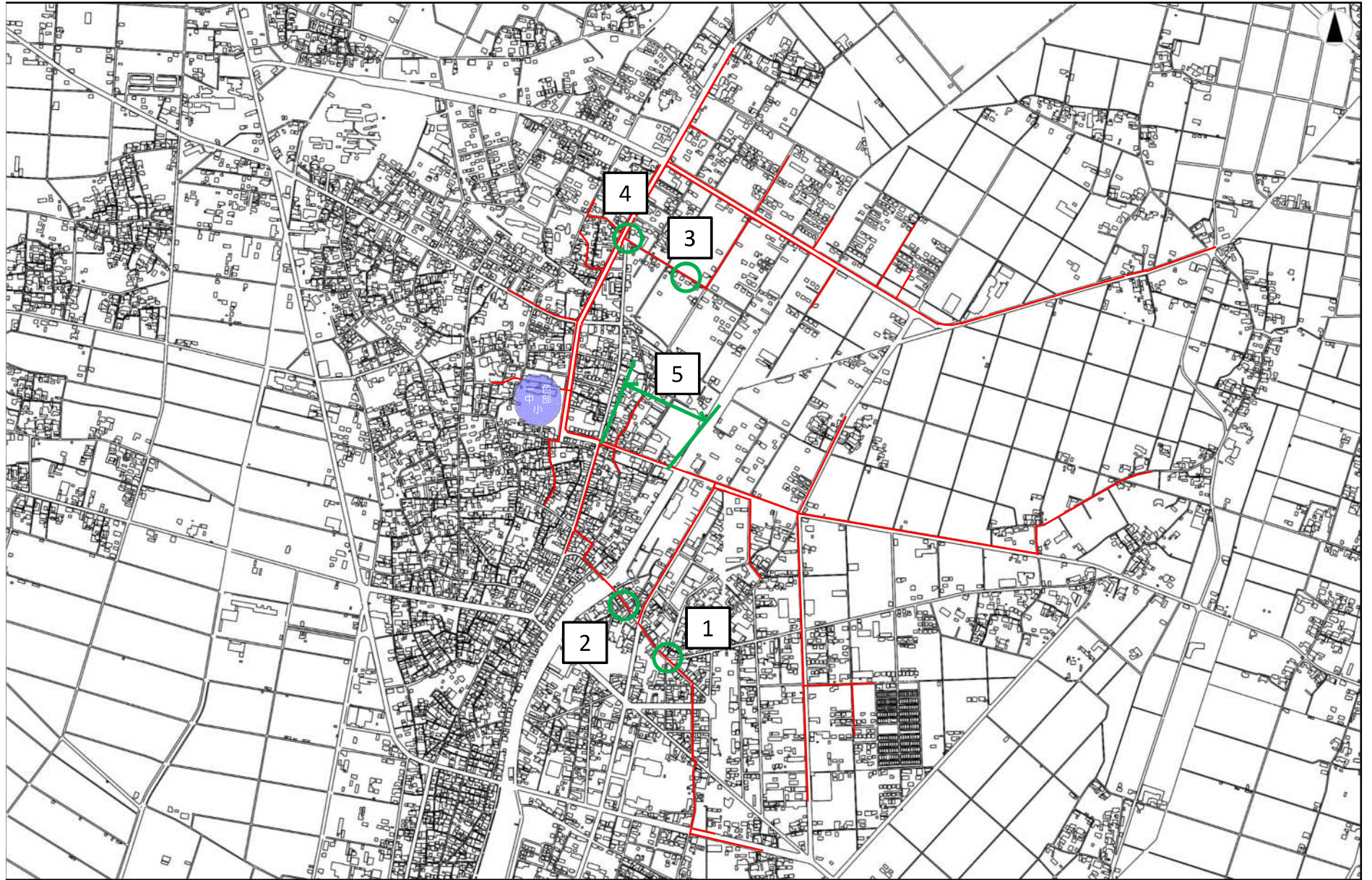
【一色中部小学校】

番号	箇所名	路線名	状況	対策内容	対策実施者	対策時期 (予定)	対策完了
1	一色町前野下新田～前野荒子 (前野下新田信号交差点～旧三河一色駅)	市道一色前野1号線	外側線が薄くなっている。変則交差点で見通しが悪い。	区画線復旧	道路管理者・市	H28年度	H28年度
2	一色町一色亥新田 (一色橋東)	市道一色前野1号線	カーブミラー鏡面が傷んでいる。	カーブミラー鏡面交換	道路管理者・市	H28年度	H28年度
3	一色町一色西荒子 (一色一区集会所東)	市道味浜一色5号線	水路に転落する恐れがある。	転落防止柵設置	道路管理者・市	H28年度	H28年度
4	一色町一色西荒子 (一色一区集会所西)	主要地方道豊田一色線	変則交差点で車両通行量が多い。	待機場所カラー塗装	道路管理者・県	H28年度	H28年度
5	一色町一色伊那跨 (三河屋前)	県道荻原一色線	歩道が狭く、縁石も脆弱	反射鋲等設置	道路管理者・県	H28年度	H28年度
6							
7							

平成28年度 通学路交通安全プログラム合同点検 要対策箇所図

赤線 H26.10 現況路線

学校名 一色中部小学校



平成28年度 西尾市通学路交通安全プログラム合同点検 要対策箇所一覧表

【一色南部小学校】

番号	箇所名	路線名	状況	対策内容	対策実施者	対策時期 (予定)	対策完了
1	一色町一色宮添 (諏訪神社東)	都市計画道路安城一色線	幅員の狭い道路で、歩道がない。	拡幅・道路改良	道路管理者・県	H28年度～	
2							
3							
4							
5							
6							
7							

平成28年度 通学路交通安全プログラム合同点検 要対策箇所図

赤線 H26.10 現況路線

学校名 一色南部小学校

