

平成27年度 西尾市通学路交通安全プログラム合同点検 要対策箇所一覧表

点検実施:平成27年10月27日

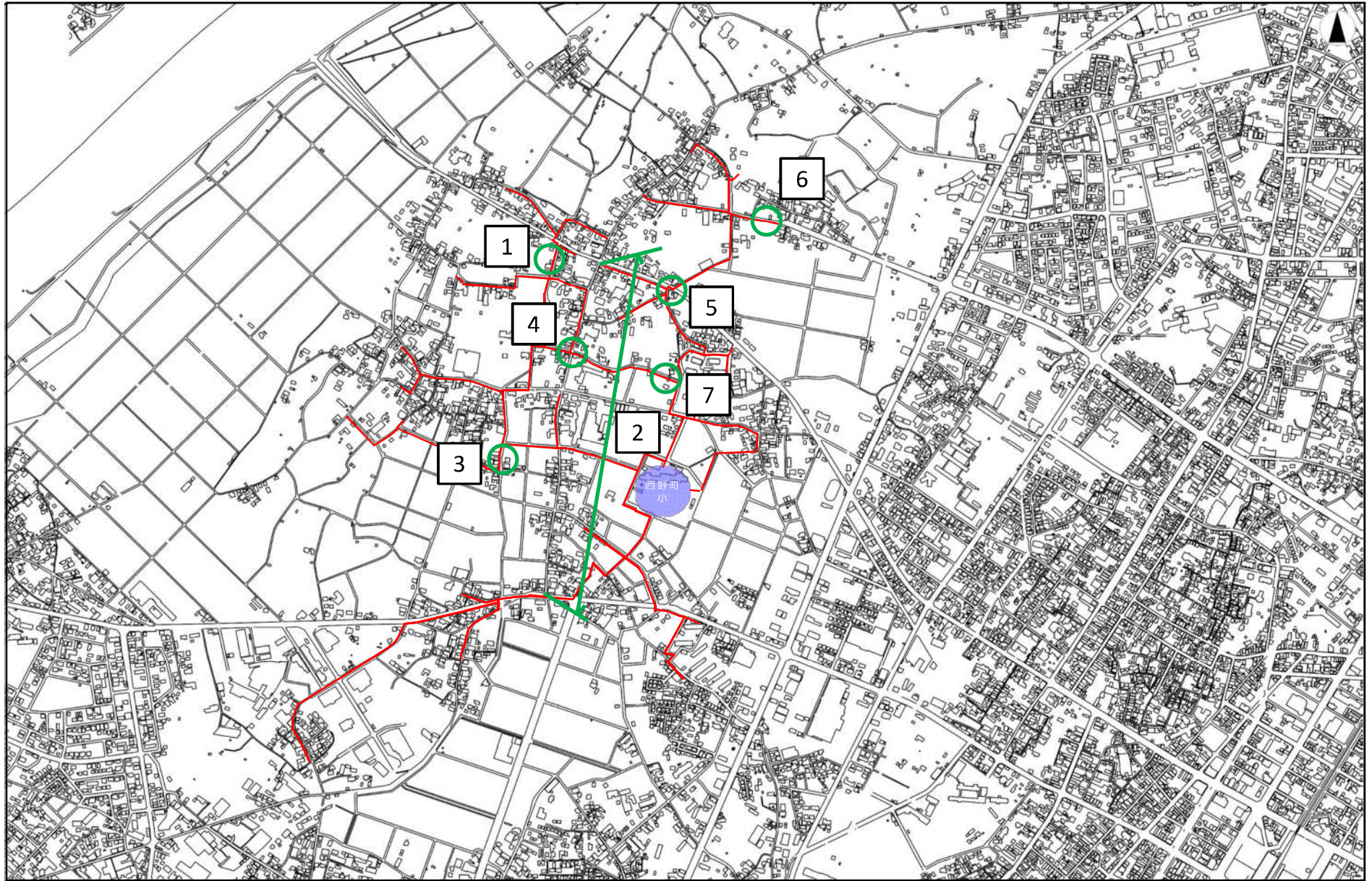
【西野町小学校】

番号	箇所名	路線名	状況	対策内容	対策実施者	対策時期 (予定)	対策完了
1	上町寺山 (西野町ふれあいセンター北)	市道上町西部3号線	外側線が薄くなっている。路肩が狭い。	両側外側線引き直し、西側グリーン塗装	道路管理者・市	H27年度	H28.2
2	上町中通屋敷～下町大道 (西野町保育園西付近)	県道米津平坂線	幅員の狭い道路で歩道がない。	路肩両側グリーン塗装	道路管理者・県	H29年度	H28.7
3	下町築山 (実相寺南)	市道法光寺上町線	道路幅員が急に狭まる箇所がある。	防護柵設置	道路管理者・市	H27年度	H28.1
4	上町下屋敷 (正念寺西)	市道小間道光寺線	見通しの悪い坂道交差点で左右確認せずに飛び出す。	注意看板設置	道路管理者・市	H27年度	H28.3
5	上町薬師前 (善兵衛屋敷交差点南)	県道西尾新川港線	放置家屋が隣接しており、屋根瓦落下などの危険がある。	県道拡幅で、用地買収物件補償契約済み	—	—	—
6	上町北側 (金石神社南)	市道上町北部59号線	道路幅員が急に狭まる箇所がある。	拡幅用地取得済み、暫定歩行者用通路設置	道路管理者・市	H27年度	H28.2
7	上町丸山 (県営上町住宅西)	市道上町西部8号線	水路橋部分で転落する危険がある。	防護柵設置	道路管理者・市	H27年度	H28.1

平成27年度 通学路交通安全プログラム合同点検 要対策箇所図

赤線 H26.10 現況路線

学校名 西野町小学校 1044



平成27年度 西尾市通学路交通安全プログラム合同点検 要対策箇所一覧表

点検実施:平成27年10月30日

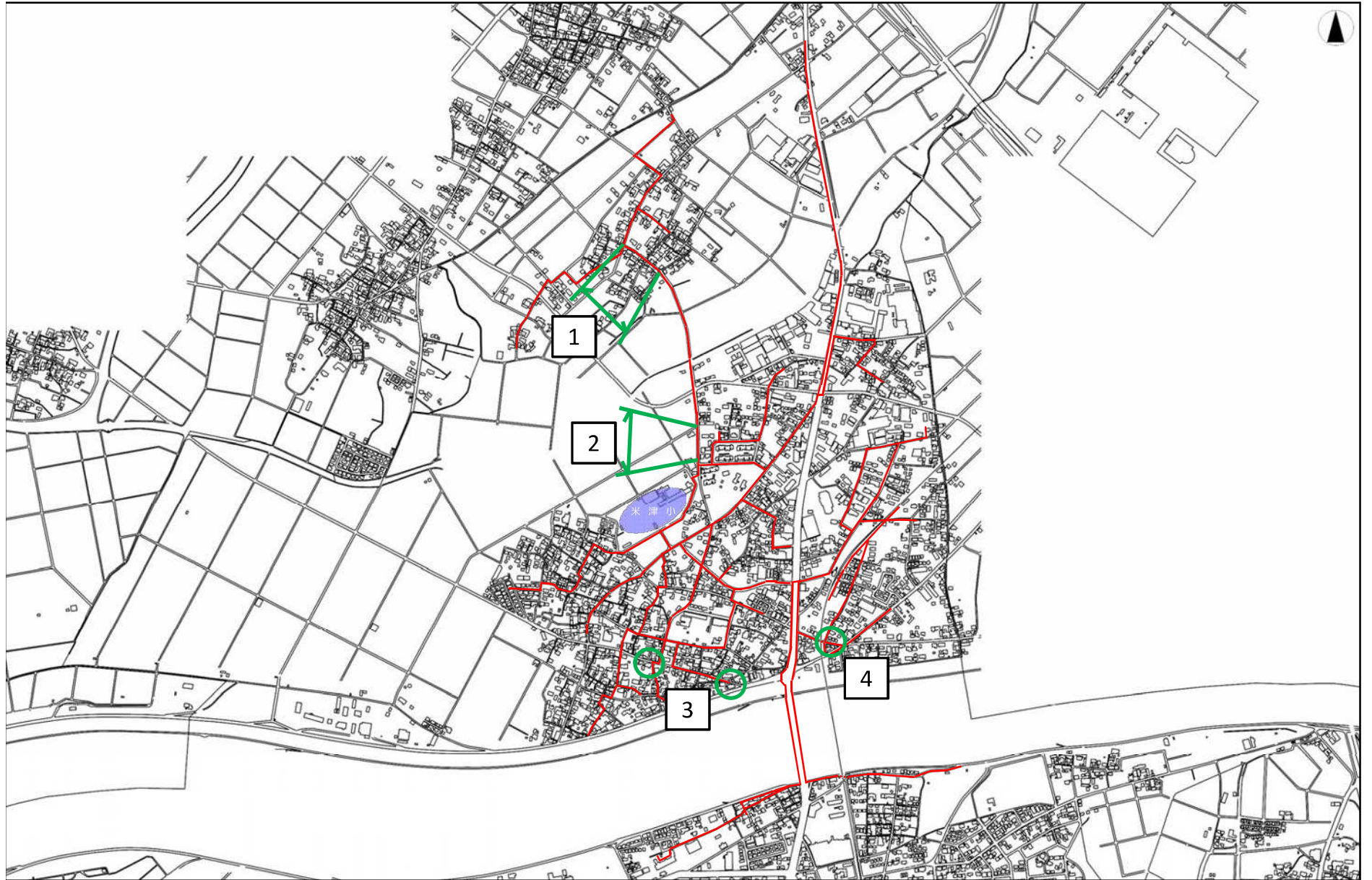
【米津小学校】

番号	箇所名	路線名	状況	対策内容	対策実施者	対策時期 (予定)	対策完了
1	南中根町長仙 (南中根ふれあいセンター南)	市道南中根米津2号線	幅員の狭い道路で歩道がない。	南側路肩カラー塗装	道路管理者・市	H27年度	H28.2
2	米津町家下 (まごころデイセンター東)	市道南中根米津2号線	深い側溝であるが、甲蓋がない。	甲蓋設置	道路管理者・市	H27年度	H27.12
3	米津町天竺桂 (西尾消防署北出張所付近)	主要地方道西尾知多線	幅員の狭い道路で歩道がない。	路面標示、通学路看板設置	道路管理者・県	H28年度	H28.7
4	米津町野寺道 (延命地藏西)	市道米津88号線	幅員の狭い道路で歩道がない。	路面表示	道路管理者・市	H28年度	H29.3
5							
6							
7							

平成27年度 通学路交通安全プログラム合同点検 要対策箇所図

赤線 H26.10 現況路線

学校名 米津小学校 1045



平成27年度 西尾市通学路交通安全プログラム合同点検 要対策箇所一覧表

点検実施:平成27年11月5日

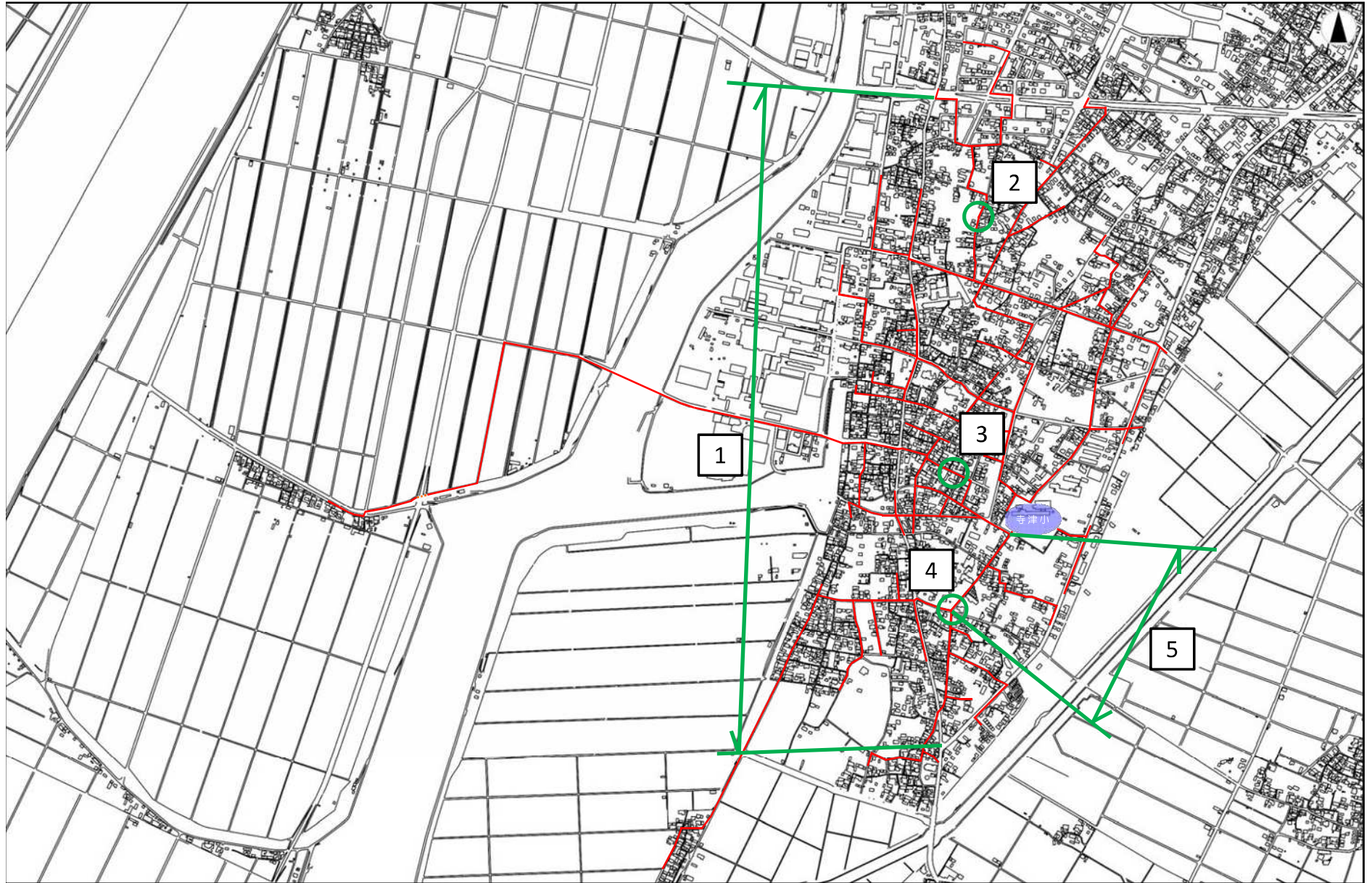
【寺津小学校】

番号	箇所名	路線名	状況	対策内容	対策実施者	対策時期 (予定)	対策完了
1	寺津町大明神～刈宿町出口 (寺津大明神交差点～刈宿交差点)	国道247号	幅員の狭い道路で、歩道がない。	路肩カラー塗装	道路管理者・県	H28年度	H28.7
2	寺津町山寺 (SSC/ハイツ北)	市道寺津27号線	交差点付近で甲蓋のない箇所がある。	甲蓋設置	道路管理者・市	H27年度	H28.2
3	寺津町観音東 (JA西三河寺津支店西)	市道駅前線	路面が低く水たまりができる。	側溝修繕、舗装補修	道路管理者・市	H27年度	H28.2
4	巨海町宮東 (八剣神社南)	市道巨海12号線	交差点の見通しが悪い。	注意看板設置	道路管理者・市	H27年度	H28.3
5	巨海町北脇～宮東 (寺津小学校正門～八剣神社南)	市道巨海13号線	幅員の狭い道路で、歩道がない。	東側路肩カラー塗装	道路管理者・市	H27年度	H28.4
6							
7							

平成27年度 通学路交通安全プログラム合同点検 要対策箇所図

赤線 H26.10 現況路線

学校名 寺津小学校 1049



平成27年度 西尾市通学路交通安全プログラム合同点検 要対策箇所一覧表

点検実施:平成27年11月9日

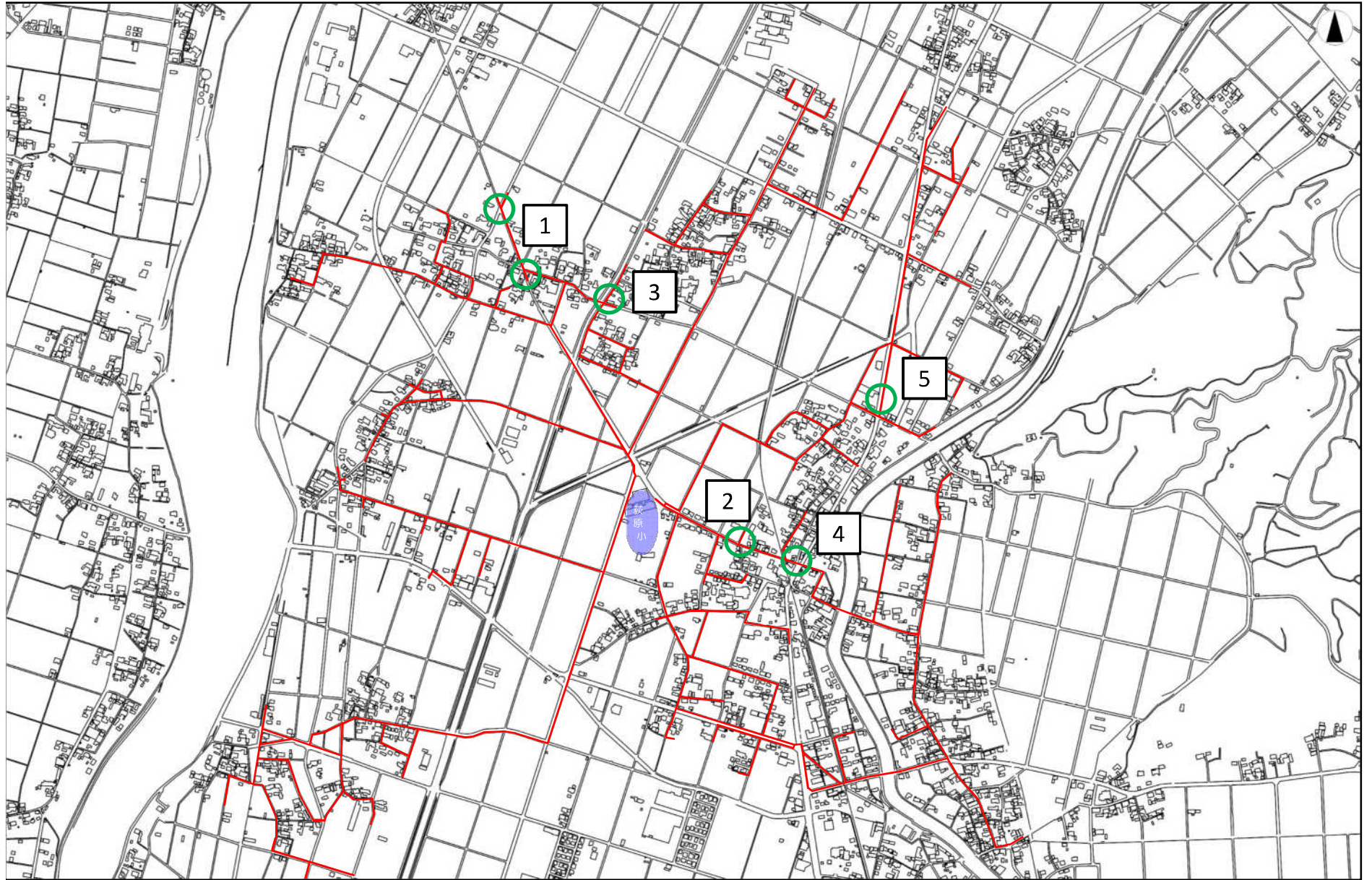
【荻原小学校】

番号	箇所名	路線名	状況	対策内容	対策実施者	対策時期 (予定)	対策完了
1	吉良町富田西屋敷	県道荻原巨海線	幅員の狭い道路で、歩道がない。	路面標示、通学路看板設置	道路管理者・県	H28年度	H28.7
2	吉良町荻原大道通 (羽利神社北)	県道荻原巨海線	幅員の狭い道路で、歩道がない。	路面標示、通学路看板設置	道路管理者・県	H28年度	H28.7
3	吉良町富田殿海戸 (富田神社北)	市道横須賀43号線	路面と高低差があり、転落する恐れがある。	柵蓋設置	道路管理者・市	H27年度	H28.2
4	吉良町荻原城下 (鈴木自転車店北)	県道荻原巨海線	県道交差点横断歩道を渡るため、手前で斜め横断している。	横断歩道設置	警察	—	—
5	吉良町荻原御用田 (荻原御用田交差点北)	主要地方道西尾吉良線	自転車とすり替わる時など、歩道から田んぼに転落する恐れがある。	転落防止柵設置	道路管理者・県	H28年度	H28.7
6							
7							

平成27年度 通学路交通安全プログラム合同点検 要対策箇所図

赤線 H26.10 現況路線

学校名 荻原小学校 1953



平成27年度 西尾市通学路交通安全プログラム合同点検 要対策箇所一覧表

点検実施:平成27年11月12日

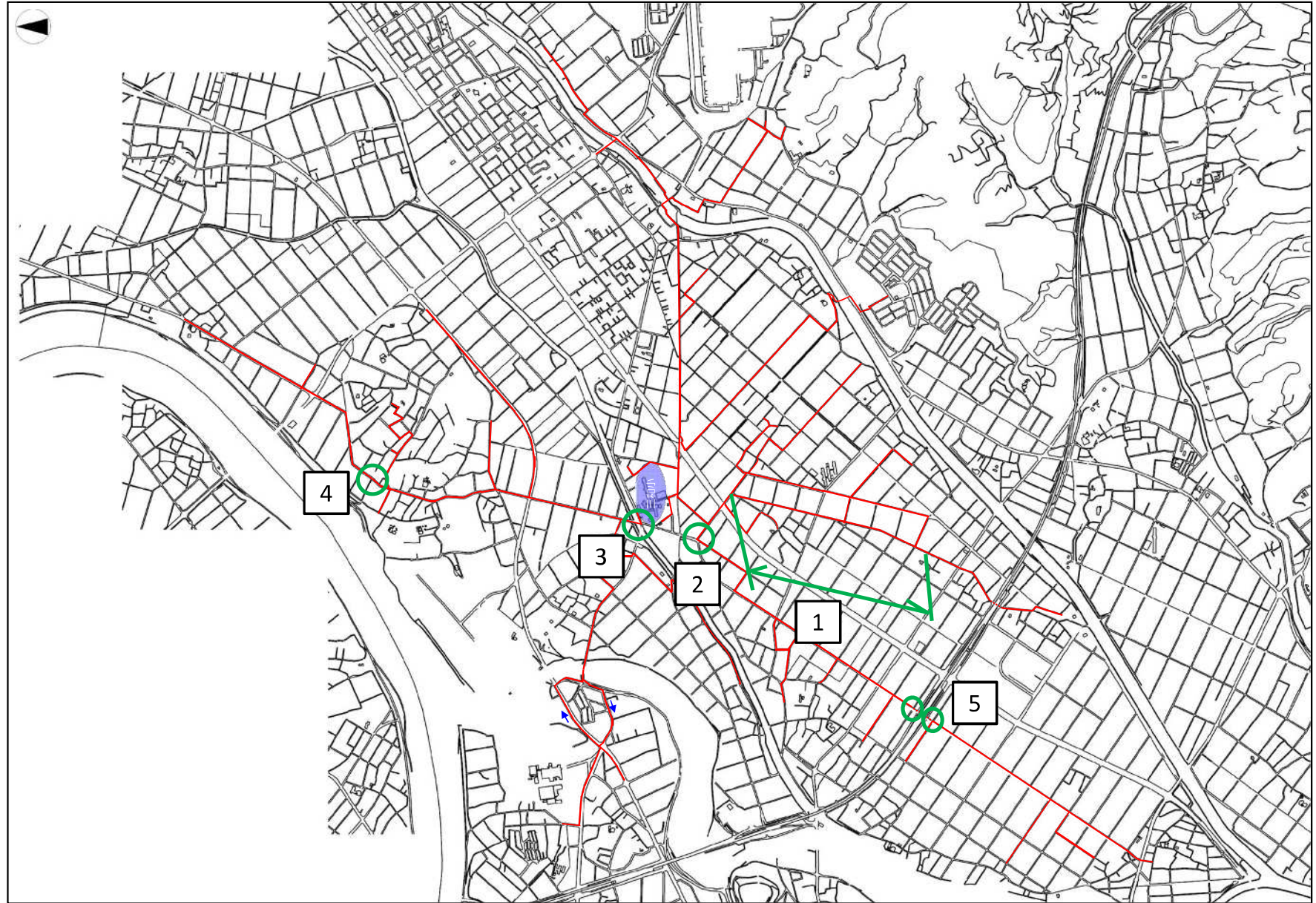
【三和小学校】

番号	箇所名	路線名	状況	対策内容	対策実施者	対策時期 (予定)	対策完了
1	尾花町上池田～尾花町下池田	市道江原室町線	幅員の狭い道路で、歩道がない。	道路拡幅、歩道設置	道路管理者・市	H28年度～ R7年度	
2	江原町焼野 (三和郵便局バス停南)	市道江原室町線	横断歩道のラインが薄くなっている。	横断歩道塗装復旧	警察	H28年度	H28.12
3	米野町土井ノ内 (米野町交差点)	市道江原米野線 市道米野高落線	信号交差点で待避所が不十分。歩道が狭く、 自転車通学の中学生、高校生と錯綜し危険。	検討中	—	—	—
4	西浅井町干地	市道米野高落線	見通しの悪い交差点で、横断する歩行者が確 認しにくい。	カーブミラー増設	道路管理者・市	H27年度	H28.1
5	江原町後合田 (国道23号線側道)	市道江原50号線、51号線	横断歩道のラインが薄くなっている。	横断歩道塗装復旧	警察	H28年度	H28.12
6							
7							

平成27年度 通学路交通安全プログラム合同点検 要対策箇所図

赤線 H26.10 現況路線

学校名 三和小学校 1053



平成27年度 西尾市通学路交通安全プログラム合同点検 要対策箇所一覧表

点検実施:平成27年11月18日

【室場小学校】

番号	箇所名	路線名	状況	対策内容	対策実施者	対策時期 (予定)	対策完了
1	室町中屋敷 (父橋住宅付近)	市道室町家武線	歩道がなかったが、現在歩道設置工事中。	歩道設置	道路管理者・市	H27年度	H27.12
2	室町東一色 (室町交差点)	市道室町江原線	信号交差点で待避所が不十分。	水路蓋設置、ガードパイプ補修	道路管理者・市	H27年度	H27.12
3	善明町五反田 (カフェエスプリ東交差点)	市道善明14号線	車両が停止線で止まらず、横断歩道が危険。	注意看板設置	道路管理者・市	H27年度	H28.3
4	駒場町七ツ田～駒場町四石目 (五月屋から岡安化成工業)	市道駒場40号線	幅員の狭い道路で歩道はない。児童と車両が接触する恐れがある。	車両通行時間規制(実施には地元調整必要)	警察	—	—
5	室町上屋敷 (神明神社東)	市道室3号線	カーブしており見通しが悪い。	カーブミラー設置	道路管理者・市	H27年度	H27.12
6							
7							

平成27年度 西尾市通学路交通安全プログラム合同点検 要対策箇所一覧表

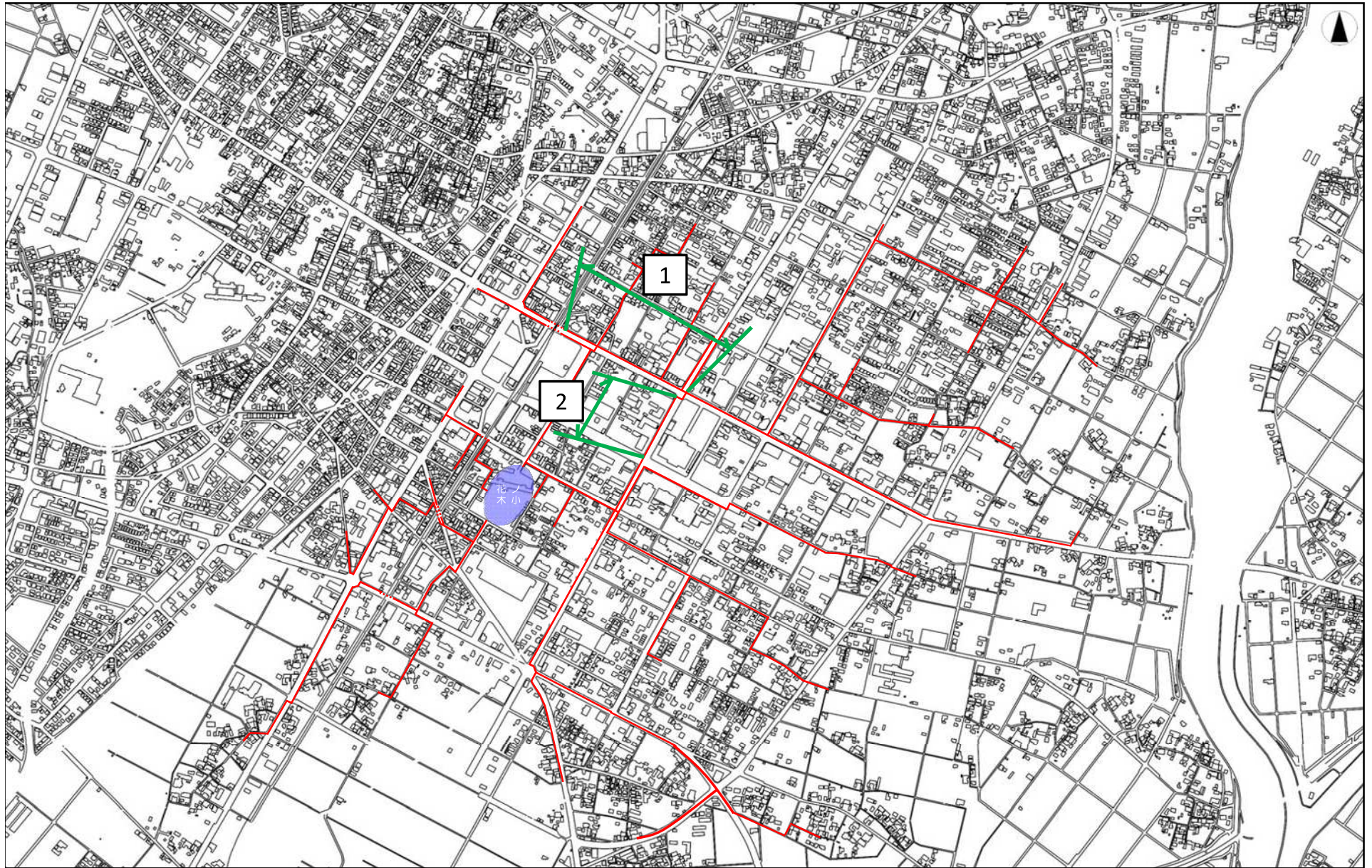
【花ノ木小学校】

番号	箇所名	路線名	状況	対策内容	対策実施者	対策時期 (予定)	対策完了
1	寄住町下田～高島町3(市役所前 交差点～名鉄西尾線)	県道花蔵寺花ノ木線	自転車及び歩行者が多いため、歩道幅員が 不足しており、見通しも悪い。	無電柱化	道路管理者・県	H27年度～	
2	寄住町下田 (市役所西)	市道熊味今川1号線	自転車及び歩行者が多いため、歩道幅員が 不足しており、見通しも悪い。	無電柱化	道路管理者・市	H28年度～	R3.12
3							
4							
5							
6							
7							

平成27年度 通学路交通安全プログラム合同点検 要対策箇所図

赤線 H26.10 現況路線

学校名 花ノ木小学校 1042



平成27年度 西尾市通学路交通安全プログラム合同点検 要対策箇所一覧表

点検実施：平成27年11月25日

【ハツ面小学校】

番号	箇所名	路線名	状況	対策内容	対策実施者	対策時期 (予定)	対策完了
1	熊味町西平角～当良木 (熊味町西交差点～熊味町北交差点)	県道熊味岡崎線	幅員の狭い道路で、歩道がない。	路肩カラー舗装	道路管理者・県	H28年度	H28.7
2							
3							
4							
5							
6							
7							

平成27年度 通学路交通安全プログラム合同点検 要対策箇所図

赤線 H26.10 現況路線

学校名 八ッ面小学校 1043

