

2024年 令和6年

3月号

# にしおしにすむ がいこくじんのための せいかつじょうほう

やさしい日本語で書いてあります。



## 日本語の勉強を応援します!

7月7日  
(日)

### 日本語能力試験

申し込みできる日は ホームページを 見てください。



[HP]

## 試験を受けると



## がもらえます

#### もらうことができる人

にしおしに 住んでいる人  
2024年7月7日 日本語能力試験を受けた人  
※合格、不合格 どちらでも もらえます。



#### もらう方法

- 2024年7月7日に 試験を受けます。
- 2024年9月くらいに 結果が わかります。(手紙が きます)
- 手紙(合否結果通知書)のコピー
  - 在留カードのコピー
  - 申請書(地域つながり課に あります)
- ③を 西尾市役所の 地域つながり課に 出します。(〒郵便でもできます)  
申し込みは 9月30日まで。



QRコードからも  
ダウンロードできます。

QUOカードは 10月に 家に 送ります。

< 問い合わせ先 > 市役所 2階 ⑥地域つながり課 電話 0563-65-2178

#### 情報の種類



お金に 関係する  
お金 情報



子どもに 関係する  
子ども 情報



国や市で 決められた  
やくそく 約束の 情報



生活するために  
たいせつな 生活 情報



あそびに行く イベント  
などの 生活 情報



仕事に 関係する  
仕事 情報



しんがたころ なう いるす  
新型コロナウイルスに  
かんけい 関係する 生活 情報



# か いぬ よ ぼう ちゅう しゃ きょう けん びょう 飼っている犬の予防注射(狂犬病)

すべての犬にこの注射をします。  
日本の法律でまっています。  
必ず1年に1回注射をしてください。



注射できる日：2024年4月1日～2024年6月30日

場所：・集合注射場所（はがきのうらにかいてあります→）  
・動物病院

お金：・集合注射場所▶3,500円  
・動物病院▶病院で聞いてください。

も 持っていくもの：はがき  
首輪 + ひも



※犬がたくさんいます。犬がけんかをしないように  
気を付けてください！

料金後納	9 9 9 9 9 9 9
郵便	〒110-0111 西尾市クリーンセンター内
宛先	〒110-0111 西尾市クリーンセンター内
種別	狂犬病予防注射のお知らせ
種別	種別
生年月日	1999/01/01
名前	ボ子
性別	オス
毛色	白
●裏面の欄は黒を記入の上、このハギキを必ず会場にお持ちください。 ●費用は、3,500円です。 （集合注射料金 2,500円＋注射接種費交付手数料 500円） つぎのように入力してください。	
【お願い】 飼い主の登録事項に変更があった場合は手続きが必要です。 ・住所が変わった場合、電子申請または環境保全課窓口 ・住所から引っ越してきた場合、環境保全課窓口 ・住所が変わった場合、引っ越し先の自治体 ・犬が死んだ場合、電子申請または環境保全課窓口	
西尾市環境保全課	0563-34-8111
西尾市クリーンセンター内	
00212345678 00001 / 00001	

はがき



# いぬ が と き ま も 犬を飼う時に守ること

## いぬ とうろく 犬の登録を してください

- ① 新しく犬を飼うとき
  - ② 犬と西尾市に住むとき
- 登録（どんな犬がどこに住んでいるか西尾市に知らせます）

場所：・西尾市クリーンセンター 環境保全課  
・動物病院

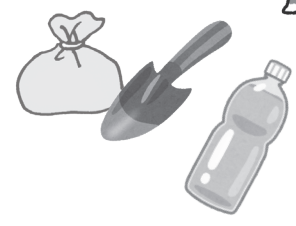
お金：3,000円

※犬の名前 誕生日 種類 色などを知らせます。



## さん ぽ 散歩

- 首輪と紐を付けてください
- うんちは家に持っていきます
- おしっこは水で流してください



< 問い合わせ先 > 西尾市クリーンセンター 環境保全課 電話 0563-34-8111



がいこくじん しょうぼうこうざ  
**外国人のための 消防講座**



ちか 近くで けがを している人、  
 たお 倒れて 息を していない人が いた時は 困ります。  
 たす 助けるために 練習をします。



ポリビア人も活躍しています

ポルトガル語、スペイン語が  
 話せる人を募集しています。

ひ 日にち : 2024年3月24日(日) 14:00 ~ 16:00

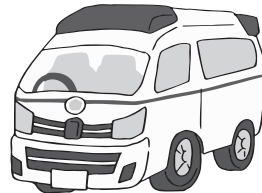
ば 場所 : 西尾市役所1階 多目的室

**練習すること**

- ① 心臓が止まっている人を助ける方法
  - ② 119番通報(救急車)の電話の方法
  - ③ 消火器の使い方
- ※終わった後は消防車と写真がとれます。  
 子どもと一緒に参加できます。



消防講座  
 にあし  
 (西尾市HP)



もう 申し込み (QRコードからも できます)

でんわ 電話 : 0563-56-2126

Mail : t-miyazaki@city.nishio.lg.jp



ポルトガル語



スペイン語



**0円でコロナワクチンを打てるのは  
 2024年3月31日まで**

ワクチンを打ちたい人、接種券のない人はコールセンターに  
 電話してください。

< 問い合わせ先 > 西尾市コロナワクチンコールセンター (9:00 ~ 17:00)

電話 0563-32-0832





# 災害の話①

# 日本の災害を勉強しよう

大きな地震や、たくさんの雨で、建物が壊れたり、人が死んだりすることを「災害」と言います。日本では災害がたくさんあります。



## 災害の種類

### 地震

地面が動くことを地震と言います。大きな地震がくると建物が壊れます。2024年1月1日に石川県で大きな地震がありました。西尾市にも大きな地震がくるかもしれません。



### 津波

地震のあとに海からたくさんの水が町にきます。この水を津波と言います。人や家が流されます。大きな地震のあとは早く海から遠い場所、高い場所に逃げてください。



### 洪水

雨がたくさん降ると川の水が多くなります。川の水が町に来ることを洪水と言います。川から遠い場所、高い場所に逃げてください。あなたの町の天気のお知らせを確認してください。



### 土砂崩れ

雨がたくさん降ると山や崖がくずれます。山や崖の近くに家がある人は明るい時間に逃げてください。



次は災害の話②を勉強します。



## 納税相談

西尾市の税金の支払いの相談ができます。支払いもできます。

① 3月14日(木)

17:15 ~ 20:00

市役所 2階 ② 収納課

② 3月24日(日)

8:30 ~ 12:00

市役所 2階 ② 収納課

< 問い合わせ先 > 市役所 2階 ② 収納課 電話 0563-65-2129



# 3月の市民相談



## 外国人相談

生活で困っていることを相談できます。

**注意** 西尾市役所 以外の手続きは できません。

場所：市役所 2階 ⑥地域つながり課

通訳が いる時間：月曜日～金曜日

ポルトガル語 9:00～13:00

ベトナム語 8:30～17:00



< 問い合わせ先 > 市役所 2階 ⑥地域つながり課 電話 0563-65-2383



## 育児の相談/DVの相談/ 家庭の相談

※暴力…叩くこと 蹴ること 大声で なること  
食事を あたえないこと など

- ・子どもを 育てること。
- ・お父さん お母さん から 子どもへの 暴力のこと。
- ・夫 妻 恋人などからの 暴力のこと。
- ・お父さん または お母さんだけで 子どもを 育てている 家庭のこと。

< 問い合わせ先 > 市役所 4階 ④家庭児童支援課 電話 0563-56-3113

< 受付時間 > 月曜日～金曜日 8:30～17:00

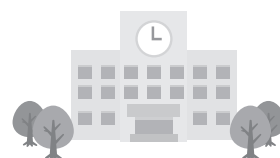


## 児童相談

- ・子どもの 学校の 生活のこと。

< 問い合わせ先 > 市役所 4階 ④家庭児童支援課 電話 0563-56-0324

< 受付時間 > 月曜日～金曜日 9:00～16:00



## 市営住宅のお知らせ (2024年3月)

住む家に困っている人に 西尾市が アパートを 貸します。申込みが できる人と できない人が います。 わからないことは 市役所2階 ⑨建築課に 聞いてください。

住宅の名前	場所	募集	家賃(円)	おお 大きさ	ふる 風呂	とこれ トイレ
いぬづかじゅうたく 犬塚住宅	なかつたいつちょうめ 中畑一丁目56	1	23,700～46,600	3DK	なし	ずいせん 水洗
みやうらじゅうたく 宮浦住宅	よねづちょうみやうら 米津町宮浦68	1	21,700～42,700	3DK	なし	ずいせん 水洗
もとやしきじゅうたく 元屋敷住宅	きらちょうかみよこす 吉良町上横須賀元屋敷50	1	7,300～14,300	2K	なし	ずいせん 水洗



受付：2024年3月6日(水)～12日(火)

住む人が決まる日：2024年3月19日(火) 引っ越しの日：2024年5月1日(水)

< 問い合わせ先 > 市役所 2階 ⑨建築課 電話 0563-65-2146



# 子どもの 予防接種

(病気に かからないように するための 注射)

にしおし  
西尾市の  
予防接種は

0 円

1 予防接種の 詳しい 内容は 市ホームページや チラシを 見て ください。

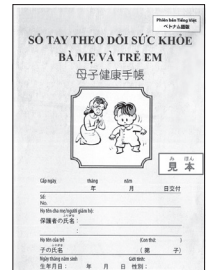
どんな 予防接種が あるか どうやって『予診票兼接種依頼書』を 手に 入れるか 調べて ください。

2 予防接種が できる 病院や 期間 (いつから いつまで) は 決まっています。自分で 病院に 予約して ください。

3 『予診票兼接種依頼書』と『母子健康手帳』を 持って 病院に 行って ください。

? こんなときは 保健センターに 聞いて ください。

- ・『予診票兼接種依頼書』が ないとき
- ・他の 市で 予防接種を したいとき



## 予防接種と健康診査の 問い合わせ先

### にしおし 保健センター

でんわ 電話 0563-57-0661

じゅうしょ 住所 西尾市熊味町小松島 32 番地



# 子どもの健康診査

(子どもが健康か調べること)



保健センターの健康診査は

0円

西尾市に住む子どもは0～3歳までに5回の健康診査があります。子どもの健康を確認するためです。

	健康診査の名前	手紙はいつ届く?
1	4か月児健康診査	3か月の時
2	1歳児育児相談	11か月の時
3	1歳6か月児健康診査	1歳7か月の時
4	2歳児歯科健康診査	2歳1か月の時
5	3歳児健康診査	3歳3か月の時



健康診査がある子どもの家に手紙を送ります。手紙に健康診査の「日」「時間」「場所」「持ち物」が書いてあります。子どもと一緒に来てください。

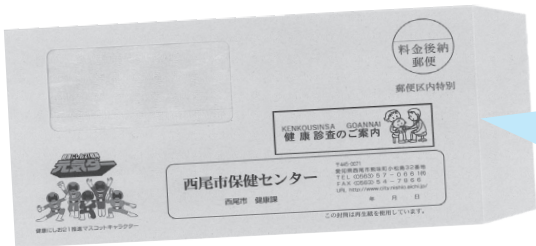
1 『問診票』と『母子健康手帳』を持って保健センターに来てください。

『問診票』は自分の家で書いてください。

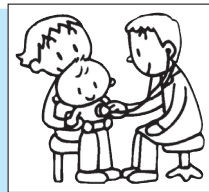
2 来ることができないときは保健センターに電話してください。

? こんなときは保健センターに聞いてください。

- ・子どもが病気するとき（健康診査ができないかもしれません。）
- ・台風で風が強いとき（中止になるかもしれません。）



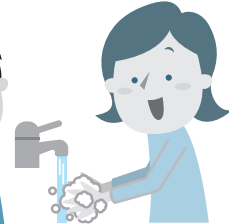
手紙にはこのマークが付いています。



全員が気を付けること

● 病院や人の多い場所では、マスクをつけましょう。

● 家に帰ったら手をよく洗いましょう。





きゅうじつしんりょうあんない

# 休日診療案内

にちようび 日曜日 や よる 夜に いくことが できる びょういん 病院の お知らせ



## 小児救急電話相談

まいにち 毎日 19:00 から 次つぎの 日ひの 8:00 まで 子どもの 病気びょうき (風邪かぜ、熱ねつなど) を 電話でんわで 聞くことが できます。

電話でんわ # 8000 または 電話でんわ 052-962-9900



## 救急医療情報センター

やすみの 日ひや 夜よるに いくことが できる 病院びょういんを 聞くことが できます。

24時間 電話でんわ できます。

電話でんわ 0563-54-1133



## 西尾市休日診療所

にちようび 日曜日 しゃくじつ 祝日 ねんまつねんし 年末年始に いくことが できる 病院びょういん

『保険証』、『受給者証』、お金などを 持もって行いって ください。

● 内科・小児科 (おなかが 痛いたいとき、風邪かぜのとき、子どもが 病気びょうきのとき)

受付時間うけつけじかん 8:45~11:30 / 13:00~16:30

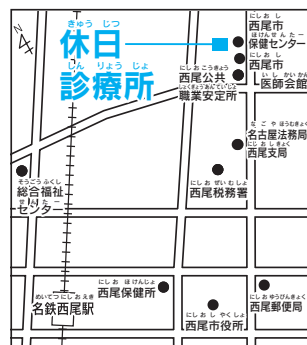
● 歯科 (歯はが 痛いたいとき)

受付時間うけつけじかん 8:45 ~ 11:30

住所じゅうしょ 西尾市熊味町小松島 12 番地 (西尾市保健センター 駐車場の となり)

電話でんわ 0563-55-0800

※受給者証…色々な 種類しゅるいが あります。子ども医療費受給者証や 障害者医療費受給者証 など です。



## 在宅当番医



(やすみの 日ひに あ 開あいている 病院びょういん)

診療時間しんりょうじかん 9:00 ~ 12:00、13:00 ~ 17:00

3月 3日(日)	山尾病院	電話 0563-56-8511	桜木町
3月 10日(日)	山田産婦人科	電話 0563-56-3245	若松町
3月 17日(日)	清耳鼻咽喉科	電話 0563-65-5540	新渡場町
3月 20日(水) (春分の日)	高須病院	電話 0563-72-1701	一色町
3月 24日(日)	加藤眼科医院	電話 0563-56-3308	矢曽根町
3月 31日(日)	加藤耳鼻咽喉科医院	電話 0563-56-3309	矢曽根町



● 外国人の人口 11,306人 (+16)

● 西尾市の人口 170,161人 (-85)

(2024年2月1日現在) [前月比]

- ① ブラジル人… 3,704人 (-21)
- ② ベトナム人… 3,337人 (-1)
- ③ フィリピン人… 1,580人 (-4)
- ④ インドネシア人… 929人 (+42)
- ⑤ ベルギー人… 497人 (+4)
- ※ その他の国の 人… 1,259人 (-4)

編集・発行

西尾市役所 地域つながり課

〒445-8501 愛知県西尾市寄住町下田22番地  
電話 0563-65-2178 FAX 0563-56-2175