

にしおしにすむ がいこくじんのための せいかつじょうほう

やさしい日本語で書いてあります。

にし お ぎ おん まつり い 西尾祇園祭へ 行こう!



にしおしの夏のイベントがあります。

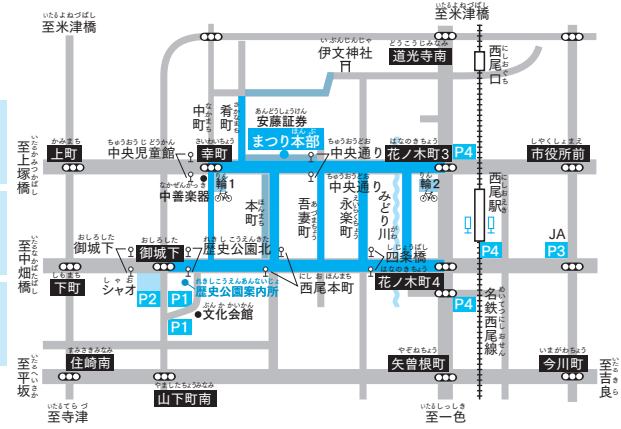
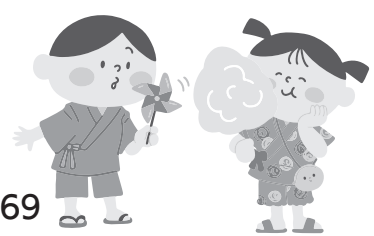
場所：西尾駅西側（西尾駅から歩いて1分）

祭 7月14日(金) ちょうぞろい
18:00 ~ 21:00 1000人BINGO

祭 7月15日(土) だいまようぎょれつ
16:00 ~ 21:00 大名行列など

祭 7月16日(日) おどりん西尾!!
16:00 ~ 21:00

※お祭りの日は車が通れません。バスや電車を使ってください。



問い合わせ先：市役所 4階③観光文化振興課 電話 0563-65-2169

情報の種類

- 子どもに関する情報
- お金に関する情報
- 国や市で決められたやくそく約束の情報
- 生活するためにたいせつ大切な情報
- 遊びに行くイベントなどの情報
- 新型コロナウィルスに関する情報



3者間電話通訳サービス

西尾市役所の 手続きに 電話の 通訳が 使えます。

※市役所以外の 手続きは 使えません。

使えない 例：電気や ガスのこと、交通事故の 保険のこと など

使い方

- ① 0563-65-2468に 電話します
- ② あなたの 国の 言葉、 相談したいこと を 通訳オペレーターに 伝えます
- ③ 西尾市と 電話が つながるのを 待ちます
- ④ 電話が つながったら 話します



外国人市民



通訳オペレーター



西尾市役所

☎ 0563-65-2468

月曜日～金曜日 8:30～17:15 (土曜、日曜、祝日は休み)

英語、ポルトガル語、ベトナム語、スペイン語、中国語、韓国語、
 フィリピン語、タイ語、フランス語、ネパール語、ヒンディー語、
 ロシア語、インドネシア語、ミャンマー語

西尾市役所の 窓口では テレビ(タブレット)電話通訳も 使えます！



< 問い合わせ先 > 市役所 2階 ⑥地域つながり課 電話 0563-65-2178



うみ 海にあそびに行こう!

うみ およ 泳げる きかん：7月1日(土)～8月31日(木)

ばしよ ① 恵比寿海水浴場 (吉良町宮崎)

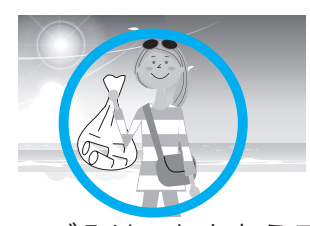
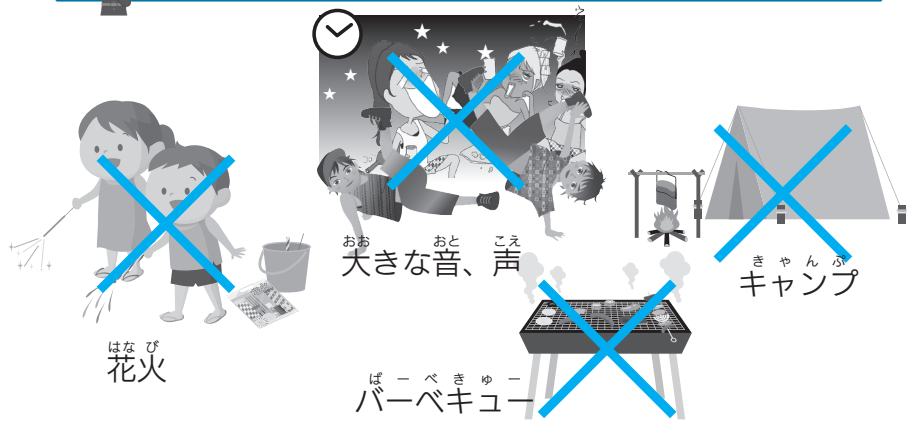
② 宮崎海水浴場 (吉良町宮崎)

③ 寺部海水浴場 (寺部町下宇頭)

④ 佐久島大浦海水浴場 (一色町佐久島)



ルールを守ってください!



ごみは もちかえる



海水浴

< 問い合わせ先 > ①②③：市役所4階 観光文化振興課 電話 0563-65-2169
 ④：佐久島振興課 (一色さかな広場の横) 電話 0563-72-9607



ねっ ちゅう しょう 熱中症に 気をつけて!



ねっ ちゅう しょう 熱中症…とても あつ 暑いところ しつど 湿度が たか 高い ところ で きぶん 気分が わる 悪くなる びょうき 病気です。

どうなる

あたま いた 頭が 痛くなる きぶん 気分が わる 悪くなる
た 立てなくなる など (ひどいと 死ぬことがあります。)

なつ 夏は いえ 家の なか 中でも ねっ ちゅう しょう 熱中症に なります。

きぶん 気分が わる 悪いときは ずい 涼しい ところ で やす 休み からだ 体を 冷やしてください。

やす 休んでも なお 治らないときは びょういん 病院に 行ってください。

ねっ ちゅう しょう 熱中症に ならないために



- のどが かわ 乾いていなくても みず 水や お茶を の 飲みましょう。(何回も)
 - いえ 家の なか 中に いると みず 水を のむのを わす 忘れる ことが あります。
 - せんぷうき 扇風機や えあこん エアコンで へや 部屋の おんど 温度を さげ 下げましょう。
 - へや 部屋の おんど 温度を なんど 何度も かくにん 確認してください。
 - そと 外では ひかげ 日陰で やす 休みましょう。
 - あつ 暑い じかん 時間に で 出かけないようにしましょう。
- ※きおん 気温が 30℃以上 (まなつび 真夏日) に なるときは とても あぶ 危ないです!
とくに きを 気をつけてください



こんげつ ぜいきん 今月の 税金



つぎ 次 の ぜいきん 税金などの しはら 支払い期限は 7月31日(月) です。

税金などの 名前	とあわせ先 問い合わせ先
こていしさんぜい としけいかくぜい 固定資産税・都市計画税 (第2期)	しやくしょ 市役所 2階 ① 3 税務課 電話 0563-65-2126
こくみんけんこうほけんぜい 国民健康保険税 (第1期)	しやくしょ 市役所 1階 ② 保険年金課 電話 0563-65-2103
かいごほけんりょう 介護保険料 (第1期)	しやくしょ 市役所 1階 ⑤ 長寿課 電話 0563-65-2118
こうきこうれいしゃいりょうほけんりょう 後期高齢者医療保険料 (第1期)	しやくしょ 市役所 1階 ② 保険年金課 電話 0563-65-2105

ぎんこう 銀行の口座、コンビニ、スマートフォンで 支払うことが できます。

※しはら 支払い期限を 過ぎると えんたいきん 延滞金がつく場合が あります。



のうぜいそうだん 納税相談

にしおし 西尾市の ぜいきん 税金の しはら 支払いの そうだん 相談が できます。 支払いも できます。

① 7月13日(木)	17:15 ~ 20:00	しやくしょ 市役所 2階 ② 収納課
② 7月23日(日)	8:30 ~ 12:00	しやくしょ 市役所 2階 ② 収納課

< 問い合わせ先 > 市役所 2階 ② 収納課 電話 0563-65-2129

7月の市民相談



外国人相談

生活で困っていることを相談できます。

注意 西尾市役所 以外の手続きはできません。

場所：市役所 2階 ⑥地域つながり課

通訳が いる時間：月曜日～金曜日

ポルトガル語 9:00～13:00

ベトナム語 8:30～17:00



< 問い合わせ先 > 市役所 2階 ⑥地域つながり課 電話 0563-65-2383



育児の相談/DVの相談/ 家庭の相談

※暴力…叩くこと 蹴ること 大声で なること
食事を あたえないこと など

- ・子どもを 育てること。
- ・お父さん お母さん から 子どもへの 暴力のこと。
- ・夫 妻 恋人などからの 暴力のこと。
- ・お父さん または お母さんだけで 子どもを 育てている 家庭のこと。

< 問い合わせ先 > 市役所 4階 ④家庭児童支援課 電話 0563-56-3113

< 受付時間 > 月曜日～金曜日 8:30～17:00

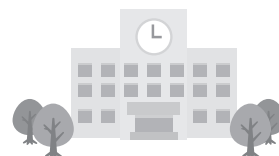


児童相談

- ・子どもの 学校の 生活のこと。

< 問い合わせ先 > 市役所 4階 ④家庭児童支援課 電話 0563-56-0324

< 受付時間 > 月曜日～金曜日 9:00～16:00



市営住宅のお知らせ (2023年7月)

住む家に困っている人に 西尾市が アパートを 貸します。申込みが できる人と できない人が います。 わからないことは 市役所2階 ⑨建築課に 聞いてください。

住宅の名前	場所	募集	家賃(円)	お大きさ	風呂	トイレ
すみさきゆうたく 住崎住宅	すみさきゆうたく 住崎町荒子 28-1	1	27,100～53,200	3LDK	あり	水洗
あじはまゆうたく 味浜住宅	いっしきゆうたくあじはまかんち 一色町味浜上乾地20	1	26,200～51,400	3LDK	あり	水洗
もとやしきゆうたく 元屋敷住宅	きらちゆうかみよこす 吉良町上横須賀元屋敷50	1	8,100～15,900	2K	なし	水洗



受付：2023年7月7日(金)～13日(木)

住む人が決まる日：2023年7月20日(木) 引っ越しの日：2023年9月1日(金)

< 問い合わせ先 > 市役所 2階 ⑨建築課 電話 0563-65-2146



子どもの 予防接種

(病気に かからないように するための 注射)

にしおし
西尾市の
予防接種は

0 円

1 予防接種の 詳しい 内容は 市ホームページや チラシを 見て ください。

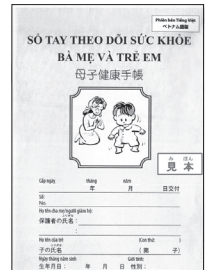
どんな 予防接種が あるか どうやって『予診票兼接種依頼書』を 手に 入れるか 調べて ください。

2 予防接種が できる 病院や 期間 (いつから いつまで) は 決まっています。自分で 病院に 予約して ください。

3 『予診票兼接種依頼書』と『母子健康手帳』を 持って 病院に 行って ください。

? こんなときは 保健センターに 聞いて ください。

- ・『予診票兼接種依頼書』が ないとき
- ・他の 市で 予防接種を したいとき



予防接種と 健康診査の 問い合わせ先

にしおし 保健センター

でんわ 電話 0563-57-0661

じゅうしょ 住所 西尾市熊味町小松島 32 番地



子どもの健康診査

(子どもが健康か調べること)



保健センターの健康診査は

0円

西尾市に住む子どもは0～3歳までに5回の健康診査があります。子どもの健康を確認するためです。

	健康診査の名前	手紙はいつ届く?
1	4か月児健康診査	3か月の時
2	1歳児育児相談	11か月の時
3	1歳6か月児健康診査	1歳7か月の時
4	2歳児歯科健康診査	2歳1か月の時
5	3歳児健康診査	3歳3か月の時

健康診査がある子どもの家に手紙を送ります。手紙に健康診査の「日」「時間」「場所」「持ち物」が書いてあります。子どもと一緒に来てください。

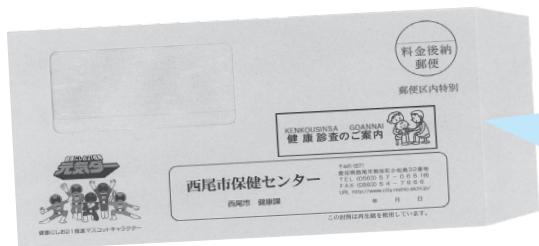
1 『問診票』と『母子健康手帳』を持って保健センターに来てください。

『問診票』は自分の家で書いてください。

2 来ることができないときは保健センターに電話してください。

? こんなときは保健センターに聞いてください。

- ・子どもが病気のとき（健康診査ができないかもしれません。）
- ・台風で風が強いとき（中止になるかもしれません。）



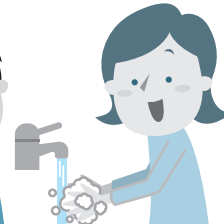
手紙にはこのマークが付いています。



全員が気を付けること

● 病院や人の多い場所では、マスクをつけましょう。

● 家に帰ったら手をよく洗いましょう。





きゅうじつしんりょうあんない

休日診療案内

にちようび 日曜日 やる 夜に 行くことが できる びょういん 病院の お知らせ



小児救急電話相談

まいにち 毎日 19:00 から つぎ ひの 次の 日の 8:00 まで こどもの 子どもの びょうき 病気 (風邪、熱など) を でんわ 電話で 聞くことが できます。

でんわ 電話 # 8000 または でんわ 電話 052-962-9900



救急医療情報センター

やすみ ひや 休みの 日や 夜に 行くことが できる びょういん 病院を 24時間 電話で いつでも 聞くことが できます。

でんわ 電話 0563-54-1133



西尾市休日診療所

にちようび しゅくじつ ねんまつねんし (日曜日 祝日 年末年始に 行くことが できる びょういん 病院)

ほけんしょう 『保険証』、『受給者証』、お金などを 持って行って ください。

● 内科・小児科 (おなかが 痛いとき、風邪のとき、子どもが 病気のとき)

受付時間 8:45~11:30 / 13:00~16:30

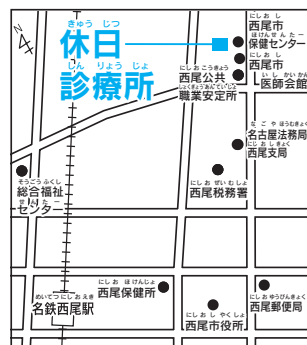
● 歯科 (歯が 痛いとき)

受付時間 8:45 ~ 11:30

住所 西尾市熊味町小松島 12 番地 (西尾市保健センター 駐車場の となり)

電話 0563-55-0800

※受給者証…色々な 種類が あります。子ども医療費受給者証や 障害者医療費受給者証 など です。



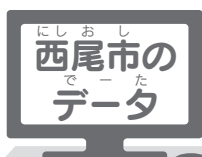
在宅当番医



(休みの 日に あいている びょういん 病院)

診療時間 9:00 ~ 12:00、13:00 ~ 17:00

7月 2日(日)	かとうがんか いん 加藤眼科医院	でんわ 電話 0563-56-3308	やそねちよう 矢曽根町
7月 9日(日)	かとうじ びいんこうか いん 加藤耳鼻咽喉科医院	でんわ 電話 0563-56-3309	やそねちよう 矢曽根町
7月 16日(日)	にしおびょういん 西尾病院	でんわ 電話 0563-57-5138	いずみちよう 和泉町
7月 17日(月) (海の白)	いながきれでいすくりにつく 稲垣レディースクリニック	でんわ 電話 0563-54-1188	よこてちよう 横手町
7月 23日(日)	つつい せいけいげか 整形外科	でんわ 電話 0563-59-7800	はつつかしのやま 羽塚西ノ山
7月 30日(日)	くどうがんか くりにつく 工藤眼科クリニック	でんわ 電話 0563-75-3753	かめざわちよう 亀沢町
8月 6日(日)	せいけいげか ひ もりくりにつく 整形外科 陽だまりの森クリニック	でんわ 電話 0563-55-2122	てらづ 寺津



●外国人の人口 10,704人 (+107)
●西尾市の人口 170,281人 (+69)
(2023年6月1日現在) (前月比)

①ブラジル人… 3,593人(+11) ④インドネシア人…803人(+17)
②ベトナム人… 3,066人(+54) ⑤ペルー人… 486人(-4)
③フィリピン人…1,527人(+12) ※その他の 国の人…1,229人(+17)

へんしゅう はっこう 編集・発行

にしおしやくしよ ちいき か 西尾市役所 地域つながり課

〒445-8501 あいちけんにしおしよりずみちようしもだ ばんち 愛知県西尾市寄住町下田22番地
電話 0563-65-2178 FAX 0563-56-2175