

2023年 ねん 令和5年 れいわねん

4月号 がつごう

にしおしにすむ がいこくじんのための せいかつじょうほう

やさしい日本語で書いてあります。



「おどりん にしお 西尾!!」や 「ステージパフォーマンズ」では ひと たくさんの さんか 人が参加します。
ともだち 友達や かぞく 家族などと ちーむ チームを く 組んで さんか 参加しませんか?

おどりん にしお 西尾!!

にしお 西尾小唄に あ 合わせて おど 踊ります。

にちじ 日時：7月16日(日) にち 16:00~19:50

かね お金：0円

すてーじぱふおーまー

だんす ダンスや うた 歌、ばんどえんそう バンド演奏などが でき できます。

にちじ 日時：7月15日(土)、16日(日) にち 16:00~20:30

かね お金：1チーム (約15分) えん 5,000円

だれ 誰でも さんか 参加できます!

もうこ 申し込みは がつ 5月19日(金)までに にしお ぎおんまつり ぼーむ ぺーじ 西尾祇園祭ホームページで して ください。

< とあ 問い合わせ先 > にしお ぎおんまつり じっこう いんかい 西尾祇園祭実行委員会 でんわ 電話 080-2040-4014



(HP)

じょうほう しゅるい 情報の種類



こども 子どもに かんけい 関係する

じょうほう 情報



かね お金に かんけい 関係する

じょうほう 情報



くに 国や し 市で きめ 決められた

やくそく 約束の じょうほう 情報



せいかつ 生活するために

たいせつ 大切な じょうほう 情報



あそび 遊びに行く

いべんと イベントなどの じょうほう 情報

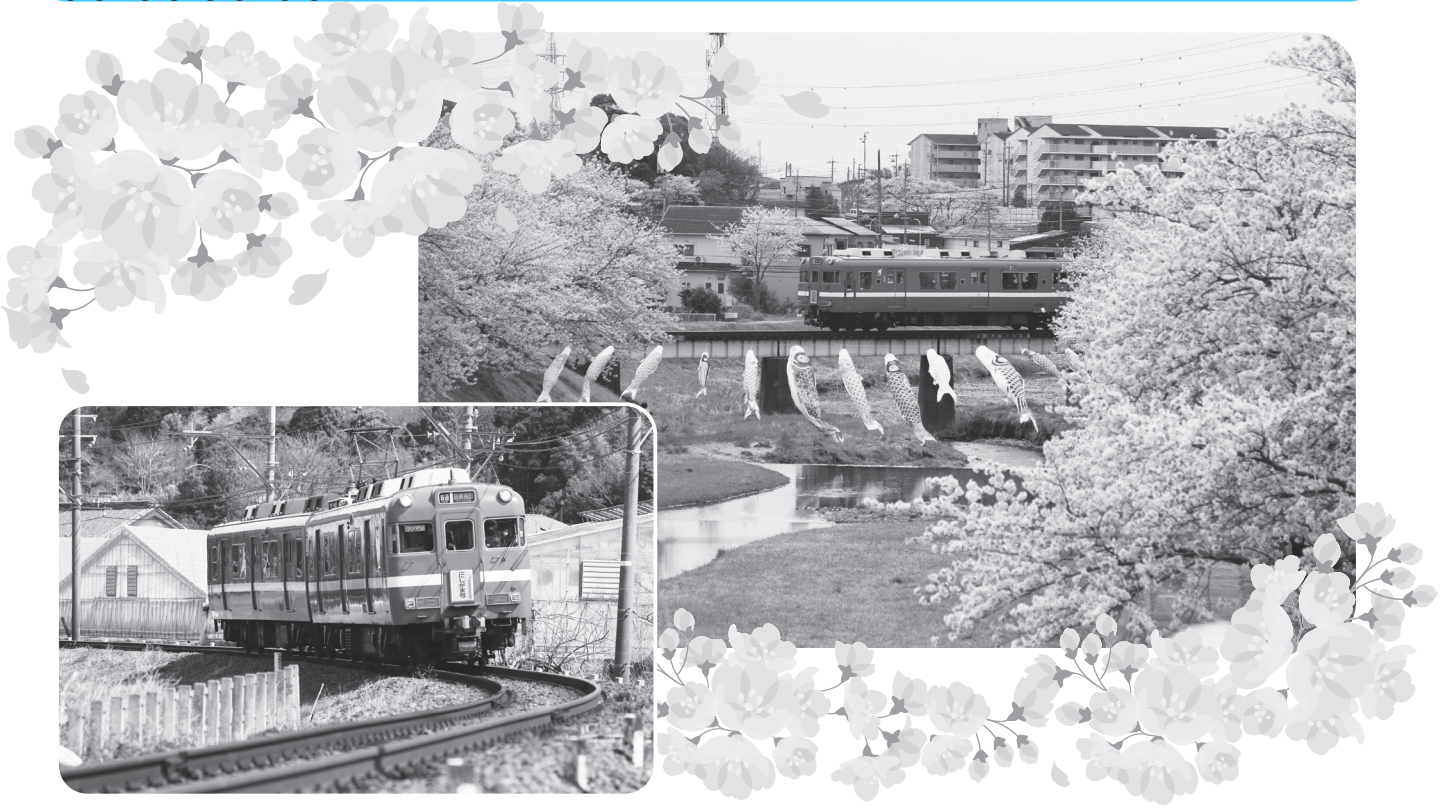


しんがた 新型コロナウイルスに

かんけい 関係する じょうほう 情報



にしがま線(西尾駅～蒲郡駅)に 子どもと乗ると0円になります。



小学生以下の子どもと保護者が西尾駅から蒲郡駅までの間で電車に乗ると電車のお金が0円になります。予約が必要です。

使える人

西尾市に住んでいる小学生以下の子ども
(子ども1人につき一緒についていく大人は2人まで)

使う方法

①下に書いてある場所で申請書を書いて乗車券引換券をもらう

▶西尾観光案内所(西尾駅の前にあります。)

開いている時間: 9:30~16:30

▶市役所地域つながり課、一色支所、吉良支所、幡豆支所

開いている時間: 8:30~17:15

②乗車券引換券を西尾駅、吉良吉田駅または蒲郡駅で

乗車券(きっぷ)に交換する。



注意点

0円で乗れるのは、子ども1人につき1年間(4/1~翌年3/31)で3回までです。

<問い合わせ先> 市役所 2階 ⑥地域つながり課 電話 0563-65-2107



町内会…近くに 住む人で 作っている 会です。
 西尾市で 安全、安心に 生活していくために 大切です。
 町内会費(町内会に 払う お金)で 下に 書いて あることを します。

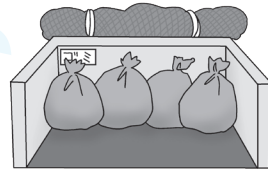
たくさんの お知らせを 配ります

- 市役所からの お知らせ (広報 回覧板など) を 配ります。
- 町の お知らせを 配ります。



まちを きれいに します

- 決められた 日時に ごみが 出せます。
- ごみステーション(ごみを 捨てる 場所)の 管理と 掃除を します。



災害(地震 津波 台風など)から 守ります

- 災害が 起きたとき みんなで 助け合います。
(食べるものが もらえたり 医療が 受けられます。)
- 防災訓練 (災害から 身を守るための 練習)を します。



安全な まちを つくります

- 子どもが 安全に 学校に 行けるように パトロールを します。
- 道が 暗くて 危ない 場所に 電気を つけます。



みんなと 仲良くなれます

- お祭りや スポーツ大会に 参加できます。
- 子ども会や 老人会に 参加できます。



◆ 町内会費 (町内会に 払う お金)

町内会に よって 違います。町内会長や 近くに 住んでいる人に 聞いてください。

◆ 町内会に 入る 方法

町内会長に お問い合わせを してください。町内会長が わからない時は 近くに 住んでいる人 または 市役所地域つながり課に 聞いてください。

< 問い合わせ先 > 市役所 2階 ⑥地域つながり課 電話 0563-65-2178



労働条件の相談が 電話でできます



労働条件…仕事の「やること」「時間」「給料」など

労働条件で困っている人は
たくさんの言葉で
相談ができます。
お金は0円です。

時間

月～金 17:00～22:00
土・日・祝日 9:00～21:00

言語	電話番号	相談ができる曜日
日本語	0120-811-610	月 火 水 木 金 土 日
英語	0120-531-401	月 火 水 木 金 土 日
ポルトガル語	0120-531-403	月 火 水 木 金 土 日
スペイン語	0120-531-404	月 火 水 木 金 土 日
ベトナム語	0120-531-406	月 火 水 木 金 土 日
インドネシア語	0120-613-803	月 火 水 木 金 土 日
タガログ語	0120-531-405	月 火 水 木 金 土 日
中国語	0120-531-402	月 火 水 木 金 土 日

○印の日のみ



今月の税金



次の税金などの支払い期限は **5月1日(月)** です。

税金などの名前	問い合わせ先
固定資産税・都市計画税 (第1期)(全期前納)	市役所2階 ⑬ 税務課 電話 0563-65-2126
し尿くみ取り手数料 (第1期)	クリーンセンターごみ減量課 電話 0563-34-8113

銀行の口座、コンビニ、スマートフォンで支払うことができます。

※支払い期限を過ぎると延滞金がつく場合があります。



納税相談

西尾市の税金の支払いの相談ができます。
支払いもできます。

① 4月13日(木)	17:15～20:00	市役所2階 ② 収納課
② 4月23日(日)	8:30～12:00	市役所2階 ② 収納課

<問い合わせ先> 市役所2階 ② 収納課 電話 0563-65-2129

4月の市民相談



外国人相談

生活の困っていることを相談できます。

注意 西尾市役所 以外の手続きは できません。

場所：市役所 2階 ⑥地域つながり課

通訳が いる時間：月曜日～金曜日

ポルトガル語 9:00～13:00

ベトナム語 8:30～17:00



< 問い合わせ先 > 市役所 2階 ⑥地域つながり課 電話 0563-65-2383



育児の相談/DVの相談/ 家庭の相談

※暴力…叩くこと 蹴ること 大声で なること
食事を あたえないこと など

- ・子どもを 育てること。
- ・お父さん お母さん から 子どもへの 暴力のこと。
- ・夫 妻 恋人などからの 暴力のこと。
- ・お父さん または お母さんだけで 子どもを 育てている 家庭のこと。

< 問い合わせ先 > 市役所 4階 ④家庭児童支援課 電話 0563-56-3113

< 受付時間 > 月曜日～金曜日 8:30～17:00

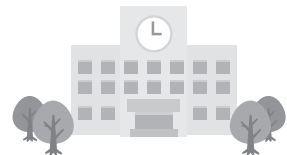


児童相談

- ・子どもの 学校の 生活のこと。

< 問い合わせ先 > 市役所 4階 ④家庭児童支援課 電話 0563-56-0324

< 受付時間 > 月曜日～金曜日 9:00～16:00



市営住宅のお知らせ (2023年4月)

住む家に 困っている人に 西尾市が アパートを 貸します。申込みが できる人と できない人が います。 わからないことは 市役所2階 ⑨建築課に 聞いてください。

受付

2023年4月7日(金)～13日(木)

住む人が決まる日

2023年4月20日(木)

引っ越しの日

2023年6月1日(木)

住宅の名前	場所	募集	家賃(円)	お部屋 大きさ	風呂	トイレ
なかのこまごうたく 中野郷住宅	なかはらちやうはんや 中原町半谷 20	1	8,800～ 17,300	3DK	なし	すいせん 水洗
あじはまじやうたく 味浜住宅	いっしきちやうあじはまかみかんち 一色町味浜上乾地 20	1	26,500～ 52,000	3DK	あり	すいせん 水洗
もとやしきじやうたく 元屋敷住宅	きらちやうかみよこすか 吉良町上横須賀 もとやしき 元屋敷 50	1	7,300～ 14,300	2K	なし	すいせん 水洗

< 問い合わせ先 > 市役所 2階 ⑨建築課 電話 0563-65-2146



子どもの 予防接種

(病気に かからないように するための 注射)

にしおし
西尾市の
予防接種は

0 円

1 予防接種の 詳しい 内容は 市ホームページや チラシを 見て ください。

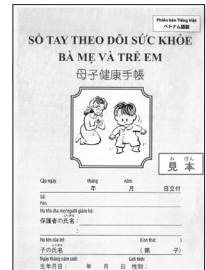
どんな 予防接種が あるか どうやって『予診票兼接種依頼書』を 手に 入れるか 調べて ください。

2 予防接種が できる 病院や 期間 (いつから いつまで) は 決まっています。自分で 病院に 予約して ください。

3 『予診票兼接種依頼書』と『母子健康手帳』を 持って 病院に 行って ください。

? こんなときは 保健センターに 聞いて ください。

- ・『予診票兼接種依頼書』が ないとき
- ・他の 市で 予防接種を したいとき



予防接種と健康診査の 問い合わせ先

にしおし 保健センター

でんわ 電話 0563-57-0661

じゅうしょ 住所 西尾市熊味町小松島 32 番地



子どもの健康診査

(子どもが健康か調べること)



保健センターの健康診査は

0円

西尾市に住む子どもは0～3歳までに5回の健康診査があります。子どもの健康を確認するためです。

	健康診査の名前	手紙はいつ届く?
1	4か月児健康診査	3か月の時
2	1歳児育児相談	11か月の時
3	1歳6か月児健康診査	1歳7か月の時
4	2歳児歯科健康診査	2歳1か月の時
5	3歳児健康診査	3歳3か月の時



健康診査がある子どもの家に手紙を送ります。手紙に健康診査の「日」「時間」「場所」「持ち物」が書いてあります。子どもと一緒に来てください。

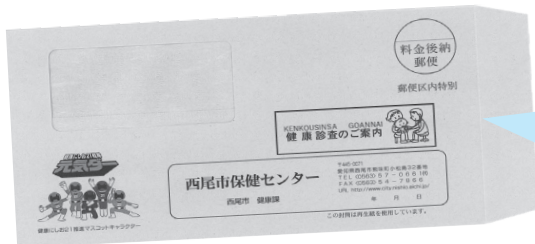
1 『問診票』と『母子健康手帳』を持って保健センターに来てください。

『問診票』は自分の家で書いてください。

2 来ることができないときは保健センターに電話してください。

? こんなときは保健センターに聞いてください。

- ・子どもが病気のとき（健康診査ができないかもしれません。）
- ・台風で風が強いとき（中止になるかもしれません。）



手紙にはこのマークが付いています。



全員が気を付けること

● 病院や人の多い場所では、マスクをつけましょう。

● 家に帰ったら手をよく洗いましょう。





きゅうじつしんりょうあんない

休日診療案内

にちようび 日曜日 やる 夜に 行くことが できる びょういん 病院の お知らせ



小児救急電話相談

まいにち 毎日 19:00 から つぎ ひの 次の 日の 8:00 まで こどもの 子どもの びょうき 病気 (風邪、熱など) を でんわ 電話で 聞くことが できます。

でんわ 電話 # 8000 または でんわ 電話 052-962-9900



救急医療情報センター

やすみ ひの 休みの 日や 夜に 行くことが できる びょういん 病院を 24時間 電話で いつでも 聞くことが できます。

でんわ 電話 0563-54-1133



西尾市休日診療所

にちようび 日曜日 しゆくじつ 祝日 ねんまつねんし 年末年始に 行くことが できる びょういん 病院)

『保険証』、『受給者証』、お金などを 持って行って ください。

● 内科・小児科 (おなかが 痛いとき、風邪のとき、子どもが 病気のとき)

受付時間 8:45~11:30 / 13:00~16:30

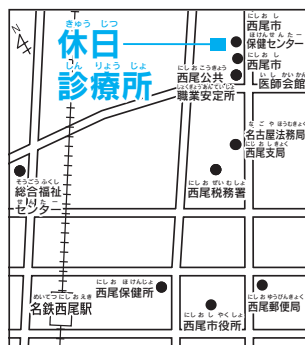
● 歯科 (歯が 痛いとき)

受付時間 8:45 ~ 11:30

住所 西尾市熊味町小松島 12 番地 (西尾市保健センター 駐車場の となり)

電話 0563-55-0800

※受給者証…色々な 種類が あります。子ども医療費受給者証や 障害者医療費受給者証 など です。



在宅当番医



(休みの 日に あいている 病院)

診療時間 9:00 ~ 12:00、13:00 ~ 17:00

4月 2日(日)	うえだ整形外科クリニック	電話 0563-72-3555	一色町
4月 9日(日)	あさおかじ びいんこうか 浅岡耳鼻咽喉科	電話 0563-56-0001	今川町
4月 16日(日)	かげやまひふかくりにつく 影山皮フ科クリニック	電話 0563-56-1112	住崎町
4月 23日(日)	くろべがんか 黒部眼科	電話 0563-62-2340	西幡豆町
4月 29日(土) (昭和の日)	なかざわ記念クリニック	電話 0563-54-3115	寄住町
4月 30日(日)	みむらいん 三村医院	電話 0563-56-0220	住吉町
5月 3日(水) (憲法記念日)	くどうがんか くりにつく 工藤眼科クリニック	電話 0563-75-3753	亀沢町
5月 4日(木) (みどりの日)	せいけいげかひ もりくりにつく 整形外科 陽だまりの森クリニック	電話 0563-55-2122	寺津
5月 5日(金) (こどもの日)	みどりまち 心療内科	電話 0563-54-0010	緑町
5月 7日(日)	ししどせいけいげか 穴戸整形外科	電話 0563-56-8177	塩町



●外国人の人口 10,410人 (+59)
 ●西尾市の人口 170,188人 (-78)
 (2023年3月1日現在) (前月比)

- ①ブラジル人… 3,527人(+44)
- ②ベトナム人… 2,921人(+14)
- ③フィリピン人… 1,504人(-18)
- ④インドネシア人… 765人(+8)
- ⑤ペルー人… 490人(+5)
- ※その他の国の 人… 1,203人

編集・発行

西尾市役所 地域つながり課

〒445-8501 愛知県西尾市寄住町下田22番地
電話 0563-65-2178 FAX 0563-56-2175