

2023年 ねん 令和5年 れいわ ねん

6月号 がつごう

# にしおしにすむ がいこくじんのための せいかつじょうほう

やさしい日本語 にほんご で書いてあります。



## みかわいっしき 三河一色みなとまつりの し お知らせ

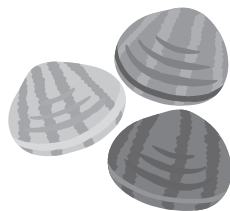
日時: 6月10日(土) 10:00 ~ 15:25

6月11日(日) 10:00 ~ 15:25

場所: 一色さかな広場



[MAP]



西尾で有名なうなぎやえびせんべい、あさを広めるイベントです。  
うなぎの料理やえびせんべいなどを安く買うことができます。



< 問い合わせ先 > 三河一色みなとまつり実行委員会 電話 0563-72-8847  
市役所 4階③観光文化振興課 電話 0563-65-2169

### 情報の種類



子どもに 関係する  
子ども 情報



お金に 関係する  
お金 情報



国や市で決められた  
やくそくの 情報



生活するために  
たいせつな 情報



あそびに行く  
イベントなどの 情報



しんがたころなういるす  
COVID-19 関係する 情報



# 子どもがいる 給料の少ない 家族がもらえる お金 (給付金)

## お金をもらえる人

### 親が 1人の 家族

- ① 2023年3月に 児童扶養手当を もらっている人
- ② 2023年4月に 児童扶養手当を もらえるようになった人
- ③ 年金を もらっている人(2023年3月に 児童扶養手当を もらっていない人)
- ④ 2022年は たくさん 給料を もらっていたが 2023年に 生活が 苦しくなった人



### 親が 1人で ない 家族

- ⑤ 2022年4月～2023年3月に 西尾市から 子育て世帯生活支援特別給付金 (ひとり親世帯以外) を もらっていた人
- ⑥ 0歳～18歳(2023年3月31日までの) 子どもが いる 家族  
または 0歳～20歳の 障がいのある 子どもが いる 家族

2022年は たくさん 給料を もらっていたが  
2023年に 生活が 苦しくなった人



- ①、②、⑤の家族 ▶ 申し込みは いりません。
- ③、④、⑥の家族 ▶ 申し込みが あります。

## もらえる お金

子ども 1人につき 5万円

## 申し込み

2024年2月29日(木)まで

申し込み用紙は 市役所 1階 子育て支援課に あります。

< 問い合わせ先 > 市役所 1階 ③子育て支援課 電話 0563-65-2109



# にしがま線(西尾駅～蒲郡駅)に乗って 竹島水族館と 生命の海科学館に 0円(こどものお金)で あそびに行こう!



たけしま  
**竹島**  
すいぞくかん  
**水族館**



いのち うみ  
**生命の海**  
かがくかん  
**科学館**



## だれが

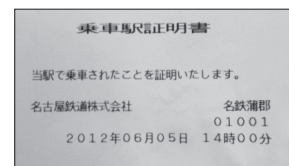
西尾市に 住んでいる 小学生、中学生

## どうやって

- ①西尾・蒲郡線(西尾駅～蒲郡駅)を使って 蒲郡駅 まで 行く。
- ②乗車券証明書を 蒲郡駅で もらう。
- ③乗車券証明書を 竹島水族館、生命の海科学館で 出す。

## 注意

竹島水族館、生命の海科学館の 2つ 行きたい時は  
乗車券証明書を 2枚 います。  
0円で 入れる日は、電車で 乗って  
乗車券証明書を もらった 日だけです。  
大人と いっしょに 行きます。



乗車券証明書

<問い合わせ先> 市役所 2階 ⑥地域つながり課 電話 0563-65-2107



# このマークを見たら 注意!

日本には 色々な マークが あります。マークには 大切な 意味が あります。  
必ず 覚えてください。



国際シンボルマーク  
障がい者 (体が 不自由な人) の ための  
場所です。



## マークが ある場所

- 障がい者が 車を とめる 場所
- 障がいの ある人の トイレ
- トイレ、エレベーターの ドアの ボタン



## 今月の税金



次の 税金などの 支払い期限は 6月30日(金) です。

税金などの 名前	問い合わせ先
市県民税 (第1期) (全期前納)	市役所 2階 ①.5 税務課 でんわ 電話 0563-65-2124
し尿くみ取り手数料 (第2期)	クリーンセンター ごみ減量課 でんわ 電話 0563-34-8113
下水道事業 受益者負担金 (第1期) (一括)	上下水道営業課 料金担当 でんわ 電話 0563-65-2185

銀行の口座、コンビニ、スマートフォンで 支払うことが できます。

※支払い期限を 過ぎると 延滞金が つく場合が あります。



## 納税相談

西尾市の 税金の 支払いの 相談が できます。  
支払いも できます。

① 6月15日(木)	17:15 ~ 20:00	市役所 2階 ② 収納課
② 6月25日(日)	8:30 ~ 12:00	市役所 2階 ② 収納課

< 問い合わせ先 > 市役所 2階 ② 収納課 電話 0563-65-2130

# 6月の市民相談



## 外国人相談

生活で困っていることを相談できます。

**注意** 西尾市役所 以外の手続きはできません。

場所：市役所 2階 ⑥地域つながり課

通訳が いる時間：月曜日～金曜日

ポルトガル語 9:00～13:00

ベトナム語 8:30～17:00



< 問い合わせ先 > 市役所 2階 ⑥地域つながり課 電話 0563-65-2383



## 育児の相談/DVの相談/ 家庭の相談

※暴力…叩くこと 蹴ること 大声で なること  
食事を あたえないこと など

- 子どもを 育てること。
- お父さん お母さん から 子どもへの 暴力のこと。
- 夫 妻 恋人などからの 暴力のこと。
- お父さん または お母さんだけで 子どもを 育てている 家庭のこと。

< 問い合わせ先 > 市役所 4階 ④家庭児童支援課 電話 0563-56-3113

< 受付時間 > 月曜日～金曜日 8:30～17:00

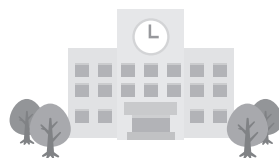


## 児童相談

- 子どもの 学校の 生活のこと。

< 問い合わせ先 > 市役所 4階 ④家庭児童支援課 電話 0563-56-0324

< 受付時間 > 月曜日～金曜日 9:00～16:00



## 市営住宅のお知らせ (2023年6月)

住む家に困っている人に 西尾市が アパートを 貸します。申込みが できる人と できない人が います。 わからないことは 市役所2階 ⑨建築課に 聞いてください。

受付

2023年6月7日(水)～13日(火)

住む人が決まる日

2023年6月20日(火)

引っ越しの日

2023年8月1日(火)

住宅の名前	場所	募集	家賃(円)	お部屋 大きさ	風呂	トイレ
みやうらじゅうたく 宮浦住宅	よなづちやうみやうら 米津町宮浦 68	1	21,400～ 42,100	3DK	なし	すいせん 水洗
なかはらじゅうたく 中原住宅	なかはらじゅうたく 中原町城割 16-1	1	3,800～ 7,400	2K	なし	ひすいせん 非水洗
とばだいじゅうたく 鳥羽第3住宅	とばちやうとみしんでん 鳥羽町十三新田 1-35	1	21,400～ 42,000	3K	あり	すいせん 水洗

< 問い合わせ先 > 市役所 2階 ⑨建築課 電話 0563-65-2146



# 子どもの 予防接種

(病気に かからないように するための 注射)

にしおし  
西尾市の  
予防接種は

0 円

1 予防接種の 詳しい 内容は 市ホームページや チラシを 見て ください。

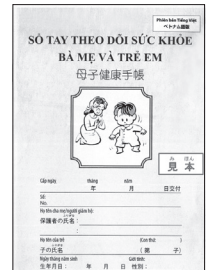
どんな 予防接種が あるか どうやって『予診票兼接種依頼書』を 手に 入れるか 調べて ください。

2 予防接種が できる 病院や 期間 (いつから いつまで) は 決まっています。自分で 病院に 予約して ください。

3 『予診票兼接種依頼書』と『母子健康手帳』を 持って 病院に 行って ください。

? こんなときは 保健センターに 聞いて ください。

- ・『予診票兼接種依頼書』が ないとき
- ・他の 市で 予防接種を したいとき



## 予防接種と健康診査の 問い合わせ先

### にしおし 保健センター

でんわ 電話 0563-57-0661

じゅうしょ 住所 西尾市熊味町小松島 32 番地



# 子どもの健康診査

(子どもが健康か調べること)



保健センターの健康診査は

0円

西尾市に住む子どもは0～3歳までに5回の健康診査があります。子どもの健康を確認するためです。

	健康診査の名前	手紙はいつ届く?
1	4か月児健康診査	3か月の時
2	1歳児育児相談	11か月の時
3	1歳6か月児健康診査	1歳7か月の時
4	2歳児歯科健康診査	2歳1か月の時
5	3歳児健康診査	3歳3か月の時



健康診査がある子どもの家に手紙を送ります。手紙に健康診査の「日」「時間」「場所」「持ち物」が書いてあります。子どもと一緒に来てください。

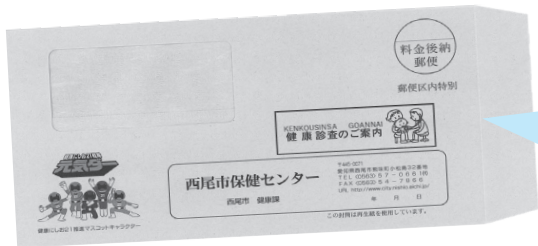
1 『問診票』と『母子健康手帳』を持って保健センターに来てください。

『問診票』は自分の家で書いてください。

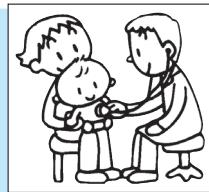
2 来ることができないときは保健センターに電話してください。

? こんなときは保健センターに聞いてください。

- ・子どもが病気の時(健康診査ができないかもしれません。)
- ・台風で風が強い時(中止になるかもしれません。)



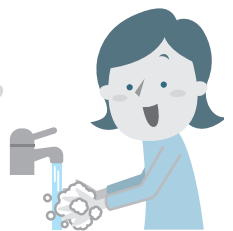
手紙にはこのマークが付いています。



全員が気を付けること

● 病院や人の多い場所では、マスクをつけましょう。

● 家に帰ったら手をよく洗いましょう。





きゅうじつしんりょうあんない

# 休日診療案内

にちようび 曜日に やる 夜に いくことが できる びょういん 病院の お知らせ



## 小児救急電話相談

まいにち 毎日 19:00 から つぎ ひ の 8:00 まで 子どもの 病気 (風邪、熱など) を 電話で 聞くことが できます。  
電話 # 8000 または 電話 052-962-9900



## 救急医療情報センター

やすみ の ひ やる 夜に いくことが できる びょういん 病院を 24時間 電話で いつでも 聞くことが できます。  
電話 0563-54-1133



## 西尾市休日診療所

にちようび しゅくじつ ねんまつねんし (日曜日 祝日 年末年始に いくことが できる びょういん 病院)

『保険証』、『受給者証』、お金などを 持って行って ください。

- 内科・小児科 (おなかが 痛いとき、風邪のとき、子どもが 病気 のとき)

受付時間 8:45~11:30 / 13:00~16:30

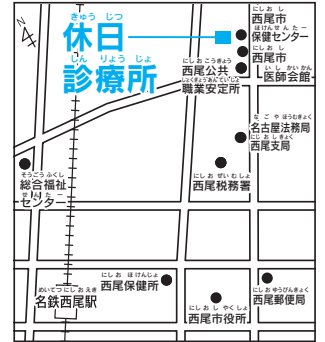
- 歯科 (歯が 痛いとき)

受付時間 8:45 ~ 11:30

住所 西尾市熊味町小松島 12 番地 (西尾市保健センター 駐車場の となり)

電話 0563-55-0800

※受給者証…色々な 種類が あります。子ども医療費受給者証や 障害者医療費受給者証 など です。



## 在宅当番医



(やすみ の ひ に あ 開いている びょういん 病院)

診療時間 9:00 ~ 12:00、13:00 ~ 17:00

6月 4日(日)	やまおびょういん 山尾病院	電話 0563-56-8511	まくらぎちやう 桜木町
6月 11日(日)	やまださんふじんか 山田産婦人科	電話 0563-56-3245	わかまつちやう 若松町
6月 18日(日)	きよしじびいんこうか 清耳鼻咽喉科	電話 0563-65-5540	しんどうばちやう 新渡場町
6月 25日(日)	たかすびょういん 高須病院	電話 0563-72-1701	いっしきちやう 一色町
7月 2日(日)	かとうがんかいいん 加藤眼科医院	電話 0563-56-3308	やそねちやう 矢曾根町



●外国人の人口 10,597人 (+97)  
●西尾市の人口 170,212人 (-16)  
(2023年5月1日現在) (前月比)

- ①ブラジル人… 3,582人(+11)
- ②ベトナム人… 3,012人(+51)
- ③フィリピン人… 1,515人(+12)
- ④インドネシア人… 786人(+8)
- ⑤ペルー人… 490人(-2)
- ※その他の国の 人… 1,212人(+17)

編集・発行

西尾市役所 地域つながり課

〒445-8501 愛知県西尾市寄住町下田22番地  
電話 0563-65-2178 FAX 0563-56-2175