

# にしおしにすむ がいこくじんのための せいかつじょうほう

やさしい日本語で書いてあります。



## 省エネ家電を買った人は 補助金がもらえます。

省エネ家電…エネルギーをたくさん使わないもの、環境に良い家電

**期間** 2023年11月1日～2024年2月29日

### もらえる人

西尾市に住んでいて税金をすべて払っている人  
西尾市のお店で新しい家電を買った人

### 家電の種類（省エネ基準達成率を確認してください）

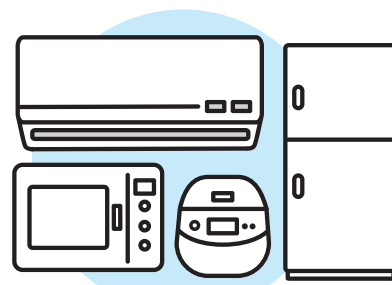
エアコン（省エネ基準達成率 70% 以上）  
冷蔵庫、炊飯器、レンジ（省エネ基準達成率 100% 以上）

※11月1日よりあとに買った家電



### もらえるお金

| 家電の種類                | もらえるお金     |
|----------------------|------------|
| エアコン（150,000円より高いもの） | 1台で50,000円 |
| 冷蔵庫（150,000円より高いもの）  | 1台で10,000円 |
| 炊飯器（20,000円より高いもの）   |            |
| レンジ（20,000円より高いもの）   |            |



### 注意

- ・申し込みできるのは家族で1回、1個だけです。
- ・予算がなくなったら終わりです。

### 申し込み

①QRコード



②書類を郵送する

- 領収書のコピー
- メーカー保証書のコピー
- 申請書（西尾市HPにあります）
- 領収書の内訳証明書

（送付先）

〒444-0531

西尾市吉良町岡山大岩山 65 番地

環境保全課 省エネ家電購入補助金担当

< 問い合わせ先 >

西尾市クリーンセンター 環境保全課

省エネ家電購入補助金担当

電話 0563-65-8576



2024年度

# 児童クラブに入る 児童を募集します



## 使える とき

家族が 仕事で 子どもの 世話を できない とき

## 使う 方法

- 10月16日(月) から 申し込みの 紙 (申請書類や 就労証明書) を 市役所1階③ (子育て支援課) で 配ります。
- 11月1日(水) ~ 11月30日(木) に 申し込みを してください。
- スマートフォンや パソコンで 申し込みが できます。
- 紙で 申し込む人は 市役所1階③ (子育て支援課) に 出してください。



2024年度児童クラブ  
の入会申込

## 使える 人

小学1年生 ~ 6年生

## 使える 日

2024年4月1日(月) ~ 2025年3月31日(月)

| 時間             | お金                                |
|----------------|-----------------------------------|
| 学校が終わった後~18:00 | 1か月5,000円<br>(7月8,000円、8月9,500円)  |
| 学校が終わった後~18:30 | 1か月5,500円<br>(7月8,500円、8月10,000円) |

学校がない日(代休日、土曜日、春・夏・冬休み)も 使う時

| 時間         | お金                                |
|------------|-----------------------------------|
| 7:30~18:00 | 1か月5,500円<br>(7月8,500円、8月10,000円) |
| 7:30~18:30 | 1か月6,000円<br>(7月9,000円、8月10,500円) |
| 8:00~18:00 | 1か月5,000円<br>(7月8,000円、8月9,500円)  |
| 8:00~18:30 | 1か月5,500円<br>(7月8,500円、8月10,000円) |

※おやつを 食べる人...1か月+1,000円が 必要です。

<問い合わせ先> 市役所1階 ③子育て支援課 電話 0563-65-2108



# ふゆやす 冬休みだけ

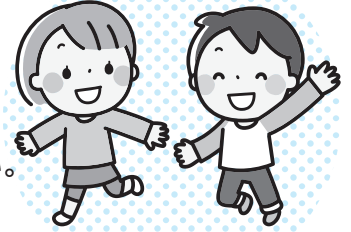
# 児童クラブに入りたい子ども

## 使える とき

家族が 仕事で 子どもの 世話を できない とき

## 使う 方法

- ・10月16日(月)～11月6日(月)に 申し込みを してください。
- ・スマートフォンや パソコンで 申し込みが できます。
- ・紙で 申し込む人は 市役所1階③(子育て支援課)に 出してください。



## 使える 人

小学1年生 ～ 6年生

## 使える 日

12月25日(月)～2024年1月6日(土)

※日曜日、祝日、年末年始(12月29日～1月3日)は 休みです。



ふゆやす 児童クラブ  
の入会申込

| 時間         | お 金    |
|------------|--------|
| 7:30～18:00 | 3,350円 |
| 7:30～18:30 | 3,850円 |
| 8:00～18:00 | 2,850円 |
| 8:00～18:30 | 3,350円 |

※おやつを 食べる人…+500円が 必要です。

<問い合わせ先> 市役所1階③ 子育て支援課 電話 0563-65-2108



# お母さんと子どもだけで生活している人へ

# 母子家庭等医療費受給者証を

# 新しくする 手続きを してください

今使っている 受給者証が 使えるのは 10月31日までです。

10月に 受給者証を 新しくするための 申請書と 返信用封筒を 家に 送ります。申請書を 書いてください。

「申請書」と「保険証のコピー」を 返信用封筒に 入れて 市役所へ 送ってください。切手は いりません。

申請書を 確認した後 新しい 受給者証を 家に 送ります。



<問い合わせ先> 市役所1階 ②保険年金課 電話 0563-65-2106



# 2023年11月5日(日) 17万人市民まるごと防災訓練

## 災害からいのちを守る練習があります

災害…地震、津波、台風、大雨などで、家・道・電機・水道などが壊れること。  
いつもの生活ができなくなります。

11月5日(日) 9:00～に家の外で放送が流れます。あなたの携帯電話にもメールでお知らせがあります。これは大きな災害が来た時の練習です。



- ①防災アプリをダウンロードする
- ②家や仕事の近くの逃げる場所(避難所)や危ない場所を確認する
- ③家族で災害のときどうするか話す
- ④家でできる準備をする



## いっしょに訓練をします!

11月5日(日) 9:00～12:00

鶴城中学校 駐車場：鶴城小学校



西尾市防災アプリ



Apple store



Google Play

- ・ドローンで情報を集める練習
- ・いろいろな体験ブースがあります。

子どももおとなも楽しく練習できます  
みなさんいっしょに参加してください。

\*防災マップがもらえます(ポルトガル語、ベトナム語、タガログ語、英語、やさしい日本語)

<問い合わせ先> 市役所 2階 ⑤危機管理課 電話 0563-65-2138

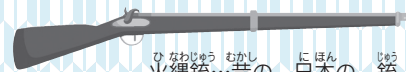


## 昔の日本の戦いを見ることが できます



昔の日本の戦いの衣装(よろい、かぶと)を着て  
火縄銃(たまは入っていません)を撃つ  
イベントがあります。

誰でも見ることができます。  
一緒に写真を撮ることもできます。



火縄銃…昔の日本の銃

¥0

日：2023年10月7日(土) 10時30分～11時30分

場所：西尾市歴史公園



Map

<問い合わせ先> 西尾市教育委員会 文化財課 電話 0563-56-2459

# 10月の市民相談



## 今月の税金



次の税金などの支払い期限は **10月31日(火)** です。

| 税金などの名前          | 問い合わせ先                            |
|------------------|-----------------------------------|
| 市県民税 (第3期)       | 市役所 2階 ⑮ 税務課<br>電話 0563-65-2124   |
| 国民健康保険税 (第4期)    | 市役所 1階 ② 保険年金課<br>電話 0563-65-2103 |
| 介護保険料 (第4期)      | 市役所 1階 ⑤ 長寿課<br>電話 0563-65-2118   |
| 後期高齢者医療保険料 (第4期) | 市役所 1階 ② 保険年金課<br>電話 0563-65-2105 |
| し尿くみ取り手数料 (第4期)  | クリーンセンター ごみ減量課<br>電話 0563-34-8113 |

銀行の口座、コンビニ、スマートフォンで支払うことができます。

※支払い期限を過ぎると延滞金がかかります。



## 納税相談

西尾市の税金の支払いの相談ができます。

|             |               |              |
|-------------|---------------|--------------|
| 1 10月12日(木) | 17:15 ~ 20:00 | 市役所 2階 ② 収納課 |
| 2 10月22日(日) | 8:30 ~ 12:00  | 市役所 2階 ② 収納課 |

< 問い合わせ先 > 市役所 2階 ② 収納課 電話 0563-65-2129



## 外国人相談

生活で困っていることを相談できます。

**注意** 西尾市役所 以外の手続きはできません。

場所：市役所 2階 ⑥ 地域つながり課

通訳が いる時間：月曜日～金曜日  
ポルトガル語 9:00 ~ 13:00  
ベトナム語 8:30 ~ 17:00

< 問い合わせ先 > 市役所 2階 ⑥ 地域つながり課 電話 0563-65-2383



## 市営住宅のお知らせ (2023年10月)

住む家に困っている人に西尾市がアパートを貸します。申込みができる人とできない人がいます。わからないことは市役所2階 ⑨ 建築課に聞いてください。

| 住宅の名前          | 場所           | 募集 | 家賃(円)          | お部屋の大きさ | 風呂 | トイレ |
|----------------|--------------|----|----------------|---------|----|-----|
| もとやしきりたく 元屋敷住宅 | 吉良町上横須賀元屋敷50 | 2  | 8,100 ~ 15,900 | 2K      | なし | 水洗  |

受付：2023年10月6日(金) ~ 13日(金)

住む人が決まる日：2023年10月20日(金) 引っ越しの日：2023年12月1日(金)



< 問い合わせ先 > 市役所 2階 ⑨ 建築課 電話 0563-65-2146



# 子どもの 予防接種

(病気に かからないように するための 注射)

にしおし  
西尾市の  
予防接種は

0 円

1 予防接種の 詳しい 内容は 市ホームページや チラシを 見て ください。

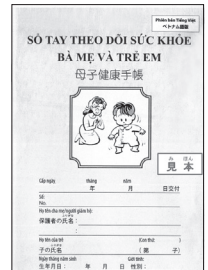
どんな 予防接種が あるか どうやって『予診票兼接種依頼書』を 手に 入れるか 調べて ください。

2 予防接種が できる 病院や 期間 (いつから いつまで) は 決まっています。自分で 病院に 予約して ください。

3 『予診票兼接種依頼書』と『母子健康手帳』を 持って 病院に 行って ください。

? こんなときは 保健センターに 聞いて ください。

- ・『予診票兼接種依頼書』が ないとき
- ・他の 市で 予防接種を したいとき



## 予防接種と健康診査の 問い合わせ先

### にしおし 保健センター

でんわ 電話 0563-57-0661

じゅうしょ 住所 西尾市熊味町小松島 32 番地



# 子どもの健康診査

(子どもが健康か調べること)



保健センターの健康診査は

0円

西尾市に住む子どもは0～3歳までに5回の健康診査があります。子どもの健康を確認するためです。

|   | 健康診査の名前    | 手紙はいつ届く? |
|---|------------|----------|
| 1 | 4か月児健康診査   | 3か月の時    |
| 2 | 1歳児育児相談    | 11か月の時   |
| 3 | 1歳6か月児健康診査 | 1歳7か月の時  |
| 4 | 2歳児歯科健康診査  | 2歳1か月の時  |
| 5 | 3歳児健康診査    | 3歳3か月の時  |



健康診査がある子どもの家に手紙を送ります。手紙に健康診査の「日」「時間」「場所」「持ち物」が書いてあります。子どもと一緒に来てください。

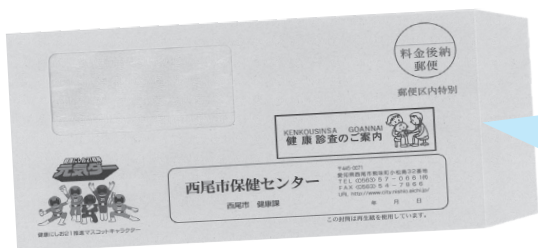
1 『問診票』と『母子健康手帳』を持って保健センターに来てください。

『問診票』は自分の家で書いてください。

2 来ることができないときは保健センターに電話してください。

? こんなときは保健センターに聞いてください。

- ・子どもが病気の時（健康診査ができないかもしれません。）
- ・台風で風が強い時（中止になるかもしれません。）



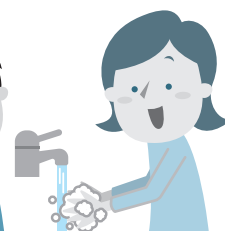
手紙にはこのマークが付いています。



全員が気を付けること

● 病院や人の多い場所では、マスクをつけましょう。

● 家に帰ったら手をよく洗いましょう。





きゅうじつしんりょうあんない

# 休日診療案内

にちようび 日曜日 や ぶる い 夜に 行くことが できる びょういん 病院の お知らせ



## 小児救急電話相談

まいにち 毎日 19:00 から つぎ ひ の 次の 日の 8:00 まで こども の 子どもの びょうき 病気 (風邪、熱など) を でんわ 電話で 聞くことが できます。

でんわ 電話 # 8000 または でんわ 電話 052-962-9900



## 救急医療情報センター

やすみ の 休みの 日や ぶる い 夜に 行くことが できる びょういん 病院を 聞くことが できます。

24 時間 でんわ 電話 できます。

でんわ 電話 0563-54-1133



## 西尾市休日診療所

にちようび しゆくじつ ねんまつねんし (日曜日 祝日 年末年始に 行くことが できる びょういん 病院)

『保険証』、『受給者証』、お金などを 持って行って ください。

● 内科・小児科 (おなかが 痛いとき、風邪のとき、子どもが 病気のとき)

受付時間 8:45~11:30 / 13:00~16:30

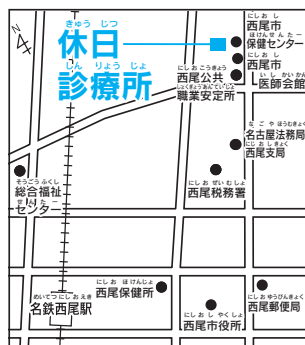
● 歯科 (歯が 痛いとき)

受付時間 8:45 ~ 11:30

住所 西尾市熊味町小松島 12 番地 (西尾市保健センター 駐車場の となり)

電話 0563-55-0800

※受給者証…色々な 種類が あります。子ども医療費受給者証や 障害者医療費受給者証 など です。



## 在宅当番医



(休みの 日に 開いている びょういん 病院)

診療時間 9:00 ~ 12:00、13:00 ~ 17:00

|                    |                             |                     |                    |
|--------------------|-----------------------------|---------------------|--------------------|
| 10月 1日(日)          | かとうひふか かとう皮フ科               | でんわ 電話 0563-54-9900 | とくつきちやう 徳次町        |
| 10月 8日(日)          | にしむらひふか 西村皮フ科               | でんわ 電話 0563-54-1239 | いまがわちやう 今川町        |
| 10月 9日(月) (スポーツの日) | おのだせいけいげかくりにつく 小野田整形外科クリニック | でんわ 電話 0563-54-3022 | ちうだちやう 丁田町         |
| 10月 15日(日)         | やまおびやういん 山尾病院               | でんわ 電話 0563-56-8511 | まくらぎちやう 桜木町        |
| 10月 22日(日)         | やまださんぶじんか 山田産婦人科            | でんわ 電話 0563-56-3245 | わかまつちやう 若松町        |
| 10月 29日(日)         | きよしじびいんこうか 清耳鼻咽喉科           | でんわ 電話 0563-65-5540 | しんどうばちやうおにし 新渡場町大西 |
| 11月 3日(金) (文化の日)   | たかすびやういん 高須病院               | でんわ 電話 0563-72-1701 | いっしきちやうあかばね 一色町赤羽  |
| 11月 5日(日)          | かとうがんか いいん 加藤眼科医院           | でんわ 電話 0563-56-3308 | やそねちやうあかいけ 矢曾根町赤池  |



●外国人の人口 11,001人 (+112)  
 ●西尾市の人口 170,346人 (+8)  
 (2023年9月1日現在) (前月比)

- ①ブラジル人… 3,693人 (+59)
- ②ベトナム人… 3,194人 (+30)
- ③フィリピン人… 1,535人 (+8)
- ④インドネシア人… 847人 (+7)
- ⑤ペルー人… 497人 (+7)
- ※その他の 国の 人… 1,235人 (+1)

へんしゅう はっこう 編集・発行

にしおし やくしよ ちいき か 西尾市役所 地域つながり課

〒445-8501 あいちけんにしおしよりずみちやうしもだ ばんち 愛知県西尾市寄住町下田22番地  
電話 0563-65-2178 FAX 0563-56-2175