

2023年 ねん 令和5年 れいわ ねん

1月号 がっごう

にしおしにすむ がいこくじんのための せいかつじょうほう

やさしい日本語で書いてあります。



確定申告の相談の場所が変わります!!

※確定申告とは…税金を納めるための手続きのこと

にしおしにすむ 西尾税務署になりました!



相談できる ひ 日にち: 2023年2月16日(木)~2023年3月15日(水) (平日のみ)
相談できる じかん 時間: 9:00~17:00

お問い合わせ先 > 西尾税務署 電話 0563-57-3111

情報の種類



子どもに 関係する
子ども 情報



お金に 関係する
お金 情報



国や市で決められた
やくそくの 情報



生活するために
たいせつな 情報



あそびに行く
イベントなどの 情報



しんがたころなういるす
COVID-19 関係する 情報



確定申告について

「自分で お店をしている 人」「2つ以上 仕事をしている 人」などは 申告が 必要です。

- ・相談が できる 人数が 決まっています。相談には 必ず 相談の チケット (入場 整理券) が 必要です。
- ・相談の チケットを もらう方法は 2つあります。
 - ①相談する 日の 朝に 西尾税務署で もらう
 - ②LINEアプリで 事前申込を する



(国税庁 LINE 公式アカウント)

相談するときに 必要な 持ち物

- ① マイナンバーカード (ない人は 通知カード)
 - ② 2022年1月から 12月までの 収入が 分かるもの (会社などから もらった 源泉徴収票 や 支払調書)
 - ③ 在留カード
 - ④ 扶養控除に 必要なもの (自分の 国にいる 扶養している 家族の 出生証明や 送金証明など)
 - ⑤ 保険料控除に 必要なもの (保険料の 控除証明書)
 - ⑥ 通帳 など
- ※通訳は いません。通訳が 必要な人は 自分で 連れてきて ください。



自分の パソコンでも 申告書を 作ることが できます！

外国語の マニュアルを 1月中に 西尾市の Facebookに 掲載します。 税務署は とても 混みます。チャレンジ してください。 [西尾市の Facebook]



< 問い合わせ先 > 西尾税務署 電話 0563-57-3111

市民税について

2023年1月1日に 住んでいる 市に 払う 税金です。 この税金は 2022年1月~12月の 給料などで 金額が 決まります。 正しい 金額を 決めるために 申告が 必要です。 3月15日 (水) までに 申告が 必要です。確定申告を した人は 不要です。



詳しいことは 市役所に 聞いてください。

< 問い合わせ先 > 市役所 2階 ⑮ 税務課 電話 0563-65-2124



児童クラブ 春休みに 小学1年生～6年生を 預ける ところ

利用できる とき

家族が 仕事で 子どもの 世話を できない とき

利用する 方法

- ・2023年1月4日(水)～2月1日(水)に申し込みを してください。
- ・紙で 申し込む人は 市役所1階③(子育て支援課)に 出してください。
- ・西尾市の ホームページからも 申し込みが できます。



(西尾市ホームページ)

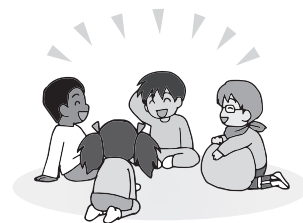
利用できる 人

小学1年生～6年生

利用できる 日

- ① 2023年3月25日(土)～2023年3月31日(金)
- ② 2023年4月1日(土)～2023年4月5日(水)

時間	お金
7:30～18:00	① 3,350円 ② 2,400円
7:30～18:30	① 3,850円 ② 2,900円
8:00～18:00	① 2,850円 ② 1,900円
8:00～18:30	① 3,350円 ② 2,400円



※おやつを 食べる人…①、②それぞれ+250円が 必要です。

※2023年度から 新しく 小学1年生になる 子どもは ①の 利用は できません。

<問い合わせ先> 市役所1階 ③子育て支援課 電話 0563-65-2108

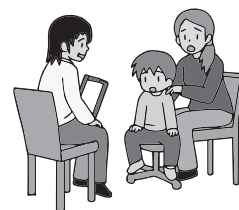


障害を持っている人、その家族の人の 相談が できます。

西尾市では 障害を持っている人や その家族の 相談場所が あります。

困っていること、不安なことを 相談してください。

自分の 家に 訪問も してくれます。



利用できる 場所

体の 障害(身体障害) → 西尾市社会福祉協議会
(電話:0563-56-5900)



[Map]

知能の 障害(知的障害) → 相談支援センターあと
(電話:0563-57-7644)



[Map]

心の 障害(精神障害) → 地域活動支援センターめだか工房
(電話:0563-54-6775)



[Map]

<問い合わせ先> 市役所1階 ⑥福祉課 電話 0563-65-2115



出初式(消防士の発表会)があります。



新しい1年の最初にやる伝統的なイベントです。
 新しい1年が火事や事故がない安全な1年にするために
 やります。
 消防車や救急車が来ます。火を消す練習や人が
 高いところに登る発表があります。西尾市のキャラクター
 達と写真が撮れます。
 地震が起きた時の体験
 コーナーがあります。
 ぜひ見に来てください。

日時：1月7日(土) 午前10時から
 場所：JA西三河事務センター駐車場

< 問い合わせ先 > 西尾市消防本部 消防総務課
 電話 0563-56-6250



[Map]



今月の税金



次の税金などの支払い期限は 1月31日(火) です。

税金などの名前	問い合わせ先
市県民税(第4期)	市役所2階 ①.5 税務課 電話 0563-65-2124
国民健康保険税(第7期)	市役所1階 ② 保険年金課 電話 0563-65-2103
介護保険料(第7期)	市役所1階 ⑤ 長寿課 電話 0563-65-2118
後期高齢者医療保険料(第7期)	市役所1階 ② 保険年金課 電話 0563-65-2105

銀行の口座、コンビニ、スマートフォンで支払うことができます。

※支払い期限を過ぎると延滞金がつく場合があります。



納税相談

西尾市の税金の支払いの相談ができます。

① 1月12日(木)	17:15 ~ 20:00	市役所2階 ② 収納課
② 1月22日(日)	8:30 ~ 12:00	市役所2階 ② 収納課

< 問い合わせ先 > 市役所2階 ② 収納課 電話 0563-65-2129

1月の市民相談



外国人相談

生活の困っていることを相談できます。

注意 西尾市役所 以外の手続きはできません。

場所：市役所 2階 ⑥地域つながり課

通訳が いる時間：月曜日～金曜日

ポルトガル語 9:00～13:00

ベトナム語 8:30～17:00



<問い合わせ先> 市役所 2階 ⑥地域つながり課 電話 0563-65-2383



育児の相談/DVの相談/ 家庭の相談

※暴力…叩くこと 蹴ること 大声で なること
食事を あたえないこと など

- ・子どもを 育てること。
- ・お父さん お母さん から 子どもへの 暴力のこと。
- ・夫 妻 恋人などからの 暴力のこと。
- ・お父さん または お母さんだけで 子どもを 育てている 家庭のこと。

<問い合わせ先> 市役所 4階 ④家庭児童支援課 電話 0563-56-3113

<受付時間> 月曜日～金曜日 8:30～17:00

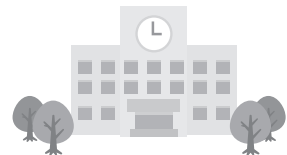


児童相談

- ・子どもの 学校の 生活のこと。

<問い合わせ先> 市役所 4階 ④家庭児童支援課 電話 0563-56-0324

<受付時間> 月曜日～金曜日 9:00～16:00



市営住宅のお知らせ (2023年1月)

住む家に 困っている人に 西尾市が アパートを 貸します。申込みが できる人と できない人が います。 わからないことは 市役所2階 ⑨建築課に 聞いてください。

住宅の名前	場所	募集	家賃(円)	お部屋 大きさ	風呂	トイレ
あじはまじゅうたく 味浜住宅	いっしきちょうあじはまかみかんち 一色町味浜上乾地20	1	26,600～52,200	3DK	あり	水洗 すいせん
もとやしきじゅうたく 元屋敷住宅	きらちょうかみよこま かもとやしき 吉良町上横須賀元屋敷50	1	7,200～14,300	2K	なし	水洗 すいせん



受付：2023年1月5日(木)～12日(木) 住む人が決まる日：2023年1月19日(木)

引っ越しの日：2023年3月1日(水)

<問い合わせ先> 市役所 2階 ⑨建築課 電話 0563-65-2146



子どもの 予防接種

(病気に かからないように するための 注射)

にしおし
西尾市の
予防接種は

0 円

1 予防接種の 詳しい 内容は 市ホームページや チラシを 見て ください。

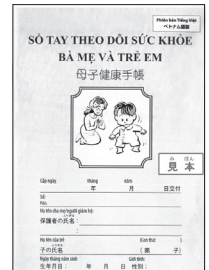
どんな 予防接種が あるか どうやって『予診票兼接種依頼書』を 手に 入れるか 調べて ください。

2 予防接種が できる 病院や 期間 (いつから いつまで) は 決まっています。自分で 病院に 予約して ください。

3 『予診票兼接種依頼書』と『母子健康手帳』を 持って 病院に 行って ください。

? こんなときは 保健センターに 聞いて ください。

- ・『予診票兼接種依頼書』が ないとき
- ・他の 市で 予防接種を したいとき



予防接種と 健康診査の 問い合わせ先

にしおし 保健センター

でんわ 電話 0563-57-0661

じゅうしょ 住所 西尾市熊味町小松島 32 番地



子どもの健康診査

(子どもが健康か調べること)



保健センターの健康診査は

0円

西尾市に住む子どもは0～3歳までに5回の健康診査があります。子どもの健康を確認するためです。

	健康診査の名前	手紙はいつ届く?
1	4か月児健康診査	3か月の時
2	1歳児育児相談	11か月の時
3	1歳6か月児健康診査	1歳7か月の時
4	2歳児歯科健康診査	2歳1か月の時
5	3歳児健康診査	3歳3か月の時



健康診査がある子どもの家に手紙を送ります。手紙に健康診査の「日」「時間」「場所」「持ち物」が書いてあります。子どもと一緒に来てください。

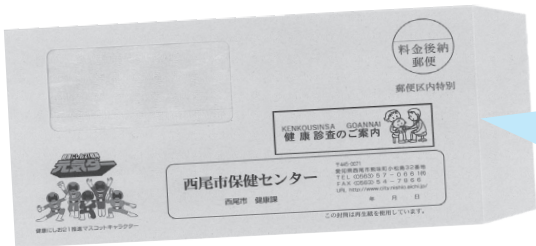
1 『問診票』と『母子健康手帳』を持って保健センターに来てください。

『問診票』は自分の家で書いてください。

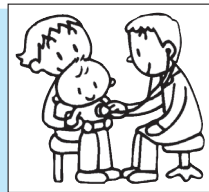
2 来ることができないときは保健センターに電話してください。

? こんなときは保健センターに聞いてください。

- ・子どもが病気のとき（健康診査ができないかもしれません。）
- ・台風で風が強いとき（中止になるかもしれません。）



手紙にはこのマークが付いています。



全員が気を付けること

● 外に出る時はマスクを付けましょう。

● 家に帰ったら手をよく洗いましょう。





きゅうじつしんりょうあんない

休日診療案内

にちようび 日曜日 やる 夜に 行くことが できる びょういん 病院の お知らせ



小児救急電話相談

まいにち 毎日 19:00 から 次の 日の 8:00 まで 子どもの 病気 (風邪、熱など) を 電話で 相談 できます。

でんわ 電話 # 8000 または 電話 052-962-9900



救急医療情報センター

やすみの 休みの 日や 夜に 行くことが できる びょういん 病院を 24時間 電話で 相談 できます。

でんわ 電話 0563-54-1133



西尾市休日診療所

にちようび 日曜日 しゆくじつ 祝日 ねんまつねんし 年末年始に あ 開いている びょういん 病院)

『保険証』、『受給者証』、お金などを 持って行って ください。

● 内科・小児科 (お腹が 痛いとき、風邪のとき、子どもが 病気の時)

受付時間 8:45~11:30 / 13:00~16:30

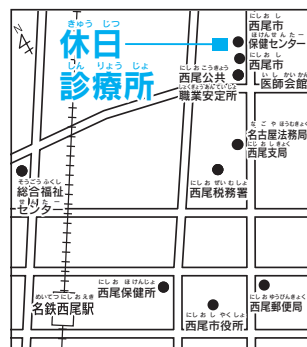
● 歯科 (歯が 痛いとき)

受付時間 8:45 ~ 11:30

住所 西尾市熊味町小松島 12 番地 (西尾市保健センター 駐車場の となり)

電話 0563-55-0800

※受給者証…色々な 種類が あります。子ども医療費受給者証や 障害者医療費受給者証 など です。



在宅当番医



(休みの 日に あ 開いている びょういん 病院)

診療時間 9:00 ~ 12:00、13:00 ~ 17:00

1月 1日 (日) (元日)	みむらいいん 三村医院	でんわ 電話 0563-56-0220	すみよしちょう 住吉町
1月 2日 (月) (年始)	いながきれでいすくりにつく 稲垣レディスクリニック	でんわ 電話 0563-54-1188	よこてちょう 横手町
1月 3日 (火) (年始)	あいちりハビリテーション病院	でんわ 電話 0563-52-9001	えわらちょう 江原町
1月 8日 (日)	にしむらひふか 西村皮フ科	でんわ 電話 0563-54-1239	いまがわらちょう 今川町
1月 9日 (月) (成人の日)	おのだせいけいげかくりにつく 小野田整形外科クリニック	でんわ 電話 0563-54-3022	ちようだちょう 丁田町
1月 15日 (日)	やまおびょういん 山尾病院	でんわ 電話 0563-56-8511	さくらぎちょう 桜木町
1月 22日 (日)	やまださんぶじんか 山田産婦人科	でんわ 電話 0563-56-3245	わかまつちょう 若松町
1月 29日 (日)	きよじびいんこうか 清耳鼻咽喉科	でんわ 電話 0563-65-5540	しんどぼちょう 新渡場町
2月 5日 (日)	たかすびょういん 高須病院	でんわ 電話 0563-72-1701	いつしきちょう 一色町



●外国人の人口 10,357人 (-10)
●西尾市の人口 170,467人 (-135)
(2022年12月1日現在) (前月比)

①ブラジル人… 3,487人 (-30) ④インドネシア人 755人 (+5)
②ベトナム人… 2,912人 (+16) ⑤ペルー人… 482人 (+1)
③フィリピン人 1,505人 (±0) ※その他の国の 人… 1,216人

へんしゅう はっこう 編集・発行

にしおしやくしよ ちいき か 西尾市役所 地域つながり課

〒445-8501 愛知県西尾市寄住町下田22番地
電話 0563-65-2178 FAX 0563-56-2175