

2022年 ねん 令和4年 れいわ ねん

12月号 がつごう

# にしおしにすむ がいこくじんのための せいかつじょうほう

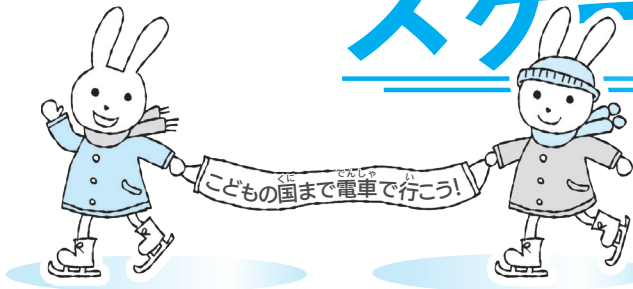
やさしい日本語 にほんご で書いてあります。



## でんしゃ の 電車に乗って



## すけーと の スケートに行こう!



こどもの国まで電車で行こう!

れいわ ねん がつ にち もく 令和4年12月8日(木) ~ ねん がつ にち にち 令和5年2月26日(日)

**時間**：平日.....12:00~17:00  
土・日・祝日.....10:00~17:00  
冬休みの間 (12月26日~1月6日).....10:00~17:00

**場所**：あさひが丘スケートリンク (西尾市東幡豆町洲崎山147-2)  
(愛知こどもの国南入口前 あさひが丘駐車場内)  
名古屋鉄道 こどもの国駅から 歩いて 約7分

**お金**：電車で来た人は安く なります!

大人 ..... 2000円→1200円  
中学生・高校生 ..... 1700円→1000円  
小学生以下の子ども ..... 1500円→1000円



[map]

(名古屋鉄道) 460円  
かえり  
2日間有効  
下車前無効  
見本  
こどもの国→西尾

**注意** 帰りの電車の切符をお店の 人に 見せてください。

**問い合わせ先**：あさひが丘スケートリンク(株式会社サイバーサル) **電話**：0563-62-7676

市役所2階 ⑤地域つながり課 **電話**：0563-65-2107

### 情報の種類



子どもに 関係する  
子ども 情報



お金に 関係する  
お金 情報



国や 市で 決められた  
やくそく 約束の 情報



生活するために  
たいせつ 大切な 情報



あそび 遊びに行く  
イベント などの 情報



しんがた 新型コロナウィルスに  
かんけい 関係する 情報

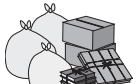


# ねんまつねんし やす 年末年始の 休み (市の施設とごみ出し)

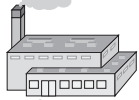
ねんまつねんし がつ にち が ~ がつ にち もく は ごみだしや 市の施設に お休みが あります。  
 きをつけて ください。ごみ出しの ルールは 必ず 守ってください。  
 あつめるひ いがいは ごみを 出してはいけません。



## ごみ出し



ちょうない すてーしょん  
町内の ごみステーション



クリーンセンター



じょうせつしげんすてーしょん  
常設資源ステーション

がつ にち ど ~ がつ にち が  
12月31日(土)~1月3日(火)の  
あいだは ごみが だ 出せません。

がつ にち もく、30日(金)は すべての ちいきで も燃えるごみを あつめます。

※ 少ない ごみは あつめるひに ちょうない すてーしょんに だ 出してください。



## クリーンセンター

• 大きな ごみは 「燃えるごみ」「燃えないごみ」「資源物」に 分けて クリーンセンターに くるま で 持って 行ってください。

げつ きんようび  
月~金曜日... 8:30 ~ 12:00

13:00 ~ 16:00

どようび  
土曜日..... 8:30 ~ 11:30

※日曜日、祝日は お休みです



[map]

クリーンセンターが 混んでいるか  
スマートフォンで 確認できます。



がぞう いめーじ  
画像はイメージです

<問い合わせ先> 西尾市クリーンセンター ごみ減量課 電話 0563-34-8113

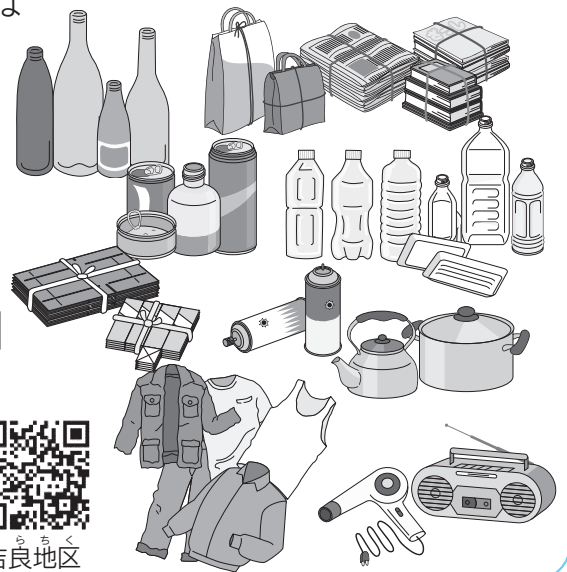
## 常設資源ステーション

資源物（ペットボトル、ビン、カン、段ボールなど）は常設資源ステーションに出してください。

常設資源ステーション……毎日集めています。

毎日… 10:00～19:00

西尾市に 4か所あります。



[map]



市役所



米津地区



平坂地区



吉良地区

## 市の施設

	27日 (火)	28日 (水)	29日 (木)	30日 (金)	31日 (土)	1日 (日)	2日 (月)	3日 (火)	4日 (水)	5日 (木)
市役所、 一色支所、 吉良支所、 幡豆支所	○	○	休みです					○	○	
市民病院	○	○	休みです 【必要な時は市民病院1階「時間外受付」にきてください。】					○	○	
休日診療所 (詳しくは8ページを みてください)	休みです			○	○	○	○	○	休みです	
西尾市保健 センター 吉良保健センター	○	○	休みです					○	○	
六万石くるりんバス いっちゃんバス いこまいかー	○	○	休みです※					○	○	
ふれんどバス めいてつとうぶこうつうバス 名鉄東部交通バス	○	○	休日ダイヤで乗ることができます。					○	○	

※六万石くるりんバス 平坂中畑線と 寺津矢田線は 12月31日、1月1日だけ お休みです。



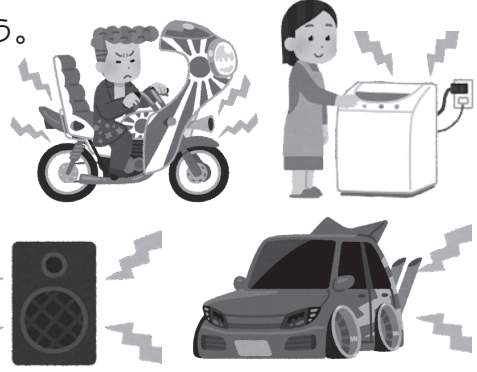
暮らし生活



# 夜に大きな音を出さないでください。

近くに 住んでいる人が 寝られません。次のことを 守ってください。

- ・21:00 から 次の日の 8:00 までは 静かにする。
- ・夜に 大きな音が 出るもの (例えば: 掃除機、洗濯機、楽器) は 使わない。
- ・音楽は 外で 流さない。聞かるときは ヘッドホンを使う。
- ・自動車や バイクを 使うときは、大きな音を 出さない。
- ・夜に 大きな声で 話さない。



## 今月の税金



次の 税金などの 支払い期限は 12月26日 (月) です。

税金などの 名前	問い合わせ先
固定資産税・都市計画税 (第3期)	市役所 2階 ①・③ 税務課 電話 0563-65-2126
国民健康保険税 (第6期)	市役所 1階 ② 保険年金課 電話 0563-65-2103
介護保険料 (第6期)	市役所 1階 ⑤ 長寿課 電話 0563-65-2118
後期高齢者医療保険料 (第6期)	市役所 1階 ② 保険年金課 電話 0563-65-2105
し尿くみ取り手数料 (第5期)	クリーンセンターごみ減量課 電話 0563-34-8113
下水道事業受益者負担金 (第3期)	水道庁舎 1階 上下水道営業課 電話 0563-65-2185

銀行の口座、コンビニ、スマートフォンで 支払うことができます。

※支払い期限を 過ぎると 延滞金がつく場合があります。



## 納税相談

西尾市の 税金の 支払いの 相談が できます。 支払いも できます。

① 12月 8日 (木)	17:15 ~ 20:00	市役所 2階 ② 収納課
② 12月 18日 (日)	8:30 ~ 12:00	市役所 2階 ② 収納課

< 問い合わせ先 > 市役所 2階 ② 収納課 電話 0563-65-2129

# 12月の市民相談



## 外国人相談

生活の困っていることを相談できます。

**注意** 西尾市役所 以外の手続きは できません。

場所：市役所 2階 ⑥地域つながり課

通訳が いる時間：月曜日～金曜日

ポルトガル語 9:00～13:00

ベトナム語 8:30～17:00



< 問い合わせ先 > 市役所 2階 ⑥地域つながり課 電話 0563-65-2383



## 育児の相談/DVの相談/ 家庭の相談

※暴力…叩くこと 蹴ること 大声で なること  
食事を あたえないこと など

- ・子どもを 育てること。
- ・お父さん お母さん から 子どもへの 暴力のこと。
- ・夫 妻 恋人などからの 暴力のこと。
- ・お父さん または お母さんだけで 子どもを 育てている 家庭のこと。

< 問い合わせ先 > 市役所 4階 ④家庭児童支援課 電話 0563-56-3113

< 受付時間 > 月曜日～金曜日 8:30～17:00

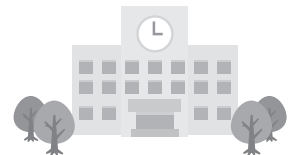


## 児童相談

- ・子どもの 学校の 生活のこと。

< 問い合わせ先 > 市役所 4階 ④家庭児童支援課 電話 0563-56-0324

< 受付時間 > 月曜日～金曜日 9:00～16:00



## 市営住宅のお知らせ (2022年12月)

住む家に 困っている人に 西尾市が アパートを 貸します。申込みが できる人と できない人が います。 わからないことは 市役所2階 ⑨建築課に 聞いてください。

住宅の名前	場所	募集	家賃(円)	お大きさ	風呂	トイレ
しもまちゅうたく 下町住宅	しもまちみやがし 下町宮東 12-1	1	16,000～31,400	3DK	なし	水洗
うめはたじゅうたく 埋畑住宅	きらちゅうおぎわらうめはた 吉良町荻原埋畑91-1	1	25,000～49,100	3DK	あり	水洗
とばだいさんじゅうたく 鳥羽第三住宅	とばちゅうとみしんでん 鳥羽町十三新田1-35	1	18,600～36,600	2DK	あり	水洗



受付：2022年12月6日(火)～13日(火) 住む人が決まる日：2022年12月20日(火)

引っ越しの日：2023年2月1日(水)

< 問い合わせ先 > 市役所 2階 ⑨建築課 電話 0563-65-2146



# 子どもの 予防接種

(病気に かからないように するための 注射)

にしおし  
西尾市の  
予防接種は

0 円

1 予防接種の 詳しい 内容は 市ホームページや チラシを 見て ください。

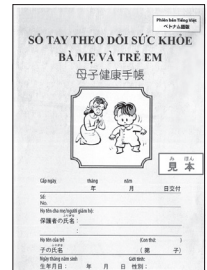
どんな 予防接種が あるか どうやって『予診票兼接種依頼書』を 手に 入れるか 調べて ください。

2 予防接種が できる 病院や 期間 (いつから いつまで) は 決まっています。自分で 病院に 予約して ください。

3 『予診票兼接種依頼書』と『母子健康手帳』を 持って 病院に 行って ください。

? こんなときは 保健センターに 聞いて ください。

- ・『予診票兼接種依頼書』が ないとき
- ・他の 市で 予防接種を したいとき



## 予防接種と健康診査の 問い合わせ先

### にしおし 保健センター

でんわ 電話 0563-57-0661

じゅうしょ 住所 西尾市熊味町小松島 32 番地



# 子どもの健康診査

(子どもが健康か調べること)



保健センターの健康診査は

0円

西尾市に住む子どもは0～3歳までに5回の健康診査があります。子どもの健康を確認するためです。

	健康診査の名前	手紙はいつ届く?
1	4か月児健康診査	3か月の時
2	1歳児育児相談	11か月の時
3	1歳6か月児健康診査	1歳7か月の時
4	2歳児歯科健康診査	2歳1か月の時
5	3歳児健康診査	3歳3か月の時



健康診査がある子どもの家に手紙を送ります。手紙に健康診査の「日」「時間」「場所」「持ち物」が書いてあります。子どもと一緒に来てください。

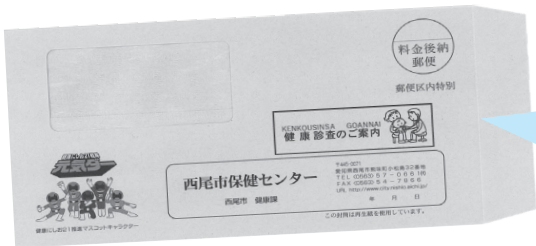
1 『問診票』と『母子健康手帳』を持って保健センターに来てください。

『問診票』は自分の家で書いてください。

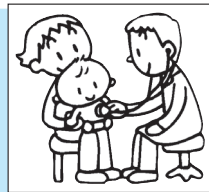
2 来ることができないときは保健センターに電話してください。

? こんなときは保健センターに聞いてください。

- ・子どもが病気のとき（健康診査ができないかもしれません。）
- ・台風で風が強いとき（中止になるかもしれません。）



手紙にはこのマークが付いています。



全員が気を付けること

● 外に出る時はマスクを付けましょう。

● 家に帰ったら手をよく洗いましょう。





きゅうじつしんりょうあんない

# 休日診療案内

にちようび 日曜日 やる 夜に 行くことが できる びょういん 病院の お知らせ



## 小児救急電話相談

まいにち 毎日 19:00 から つぎ ひの 8:00 まで 子どもの 病気 (風邪、熱など) を 電話で 相談 できます。

でんわ 電話 # 8000 または 電話 052-962-9900



## 救急医療情報センター

やすみ ひ やる 夜に 行くことが できる びょういん 病院を 24時間 電話で 相談 できます。

でんわ 電話 0563-54-1133



## 西尾市休日診療所

にちようび しゅくじつ ねんまつねんし (日曜日 祝日 年末年始に 開いている 病院)

『保険証』、『受給者証』、お金などを 持って行って ください。

- 内科・小児科 (お腹が 痛いとき、風邪のとき、子どもが 病気の時)

受付時間 8:45~11:30 / 13:00~16:30

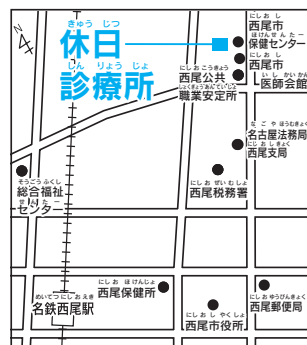
- 歯科 (歯が 痛いとき)

受付時間 8:45 ~ 11:30

住所 西尾市熊味町小松島 12 番地 (西尾市保健センター 駐車場の となり)

電話 0563-55-0800

※受給者証…色々な 種類が あります。子ども医療費受給者証や 障害者医療費受給者証 など です。



## 在宅当番医



(やすみ ひの 日に 開いている 病院)

診療時間 9:00 ~ 12:00、13:00 ~ 17:00

12月 4日 (日)	なかざわ記念クリニック	電話 0563-54-3115	寄住町
12月 11日 (日)	黒部眼科	電話 0563-62-2340	西幡豆町
12月 18日 (日)	穴戸整形外科	電話 0563-56-8177	塩町
12月 25日 (日)	影山皮膚科クリニック	電話 0563-56-1112	住崎町
12月 30日 (金) (年末)	たかすびょういん 高須病院	電話 0563-72-1701	一色町
12月 31日 (土) (年末)	かとう皮フ科	電話 0563-54-9900	徳次町
1月 1日 (日) (元日)	みむらいいん 三村医院	電話 0563-56-0220	住吉町
1月 2日 (月) (年始)	いながきれでいすくりにつく 稲垣レディースクリニック	電話 0563-54-1188	横手町
1月 3日 (火) (年始)	あいちりハピリテーション病院	電話 0563-52-9001	江原町



●外国人の人口 10,367人 (-30)  
●西尾市の人口 170,599人 (-10)  
(2022年11月1日現在) (前月比)

①ブラジル人 3,517人 (-3) ④インドネシア人 750人 (-12)  
②ベトナム人 2,896人 (-29) ⑤ペルー人 480人 (-1)  
③フィリピン人 1,505人 (+8) ※その他の国の 人 1,219人

編集・発行

西尾市役所 地域つながり課

〒445-8501 愛知県西尾市寄住町下田22番地  
電話 0563-65-2178 FAX 0563-56-2175