

# にしおしにすむ がいこくじんのための せいかつじょうほう

2022年 ねん 令和4年 れいわ ねん

11月号 がつごう

やさしい日本語で書いてあります。 にほんご



## 2022 きらまつり

カミナリ



日時: 2022年11月12日(土)、13日(日)

9:00~17:00

場所: 横須賀公園(旧小牧グラウンド)

(名鉄上横須賀駅から歩いて10分)

内容: お笑い芸人やダンスなどのステージイベント、食べ物を食べる

お店、子どもが楽しめるイベントがたくさんあります。外国料理ブースも出店します。

駐車場: コミュニティ公園、横須賀小学校、吉田小学校 など

駐車場から無料のシャトルバスがあります。

詳しいことは聞いてください。

問い合わせ先: きらまつり実行委員会 電話: 0563-32-1141

市役所4階 観光文化振興課 電話: 0563-65-2197



(MAP)



### 情報の種類



子どもに 関係する  
子ども 情報



お金に 関係する  
お金 情報



国や市で決められた  
やくそくの 情報



生活するために  
たいせつな 情報



あそびに行く  
イベントなどの 情報



しんがたころなういるす  
COVID-19 関係する 情報



# 日本語の勉強を 応援します!

西尾市は 日本語を 勉強する 外国人市民を 応援する ための 新しい 制度を  
 作りました。日本語能力試験 (JLPT) を 受けた人に 2,000円分の  
 商品券 (QUOカード) を 家に 送ります。

## 対象

- ・西尾市に 住んでいる人
- ・日本語能力試験 (JLPT) を 受けた人(2022年12月の 試験)  
 (試験の結果は 合格でも 不合格でも 商品券が もらえます。)

## 試験の日

2022年12月4日(日)

商品券の申込 合否結果通知書が 届いてから 2023年2月28日(火)  
 までに 西尾市役所2階地域つながり課に 必要なものを 提出する。  
 郵便でも 受け付けます。3月に 商品券を 家に 送ります。

## 必要なもの

- ・申請書
- ・在留カードの コピー
- ・合否結果通知書の コピー



詳しいことは HPを 見てください。

- ・商品券の 申込みについて



西尾市からの いろいろな お知らせも 見てください。



(にしおし からの お知らせ)



(にしお de こんにちは)



< 問い合わせ先 > 市役所2階 ⑥地域つながり課 電話 0563-65-2178



# じてんしゃ 自転車の こうつう ー る ー する まも 交通ルールを守ろう



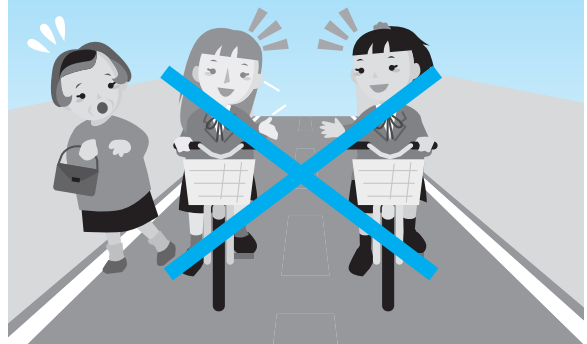
どろろ 道路は たくさんの ひと や じてんしゃ や くるま が 通ります。  
こうつう ー る を まも 安全に じてんしゃ の 自転車で 乗ってください。

じてんしゃ うんてん きを つ  
自転車の 運転で 気を付けること

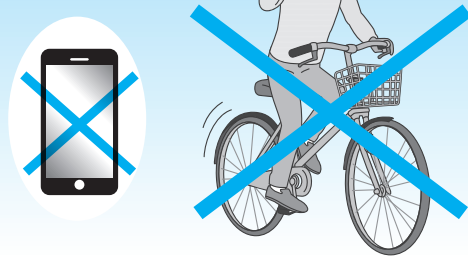
ふたり の 乗って うんてん 運転は しない。



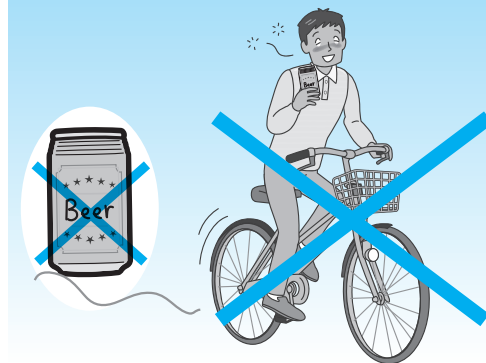
よこ 横に なら 並んで うんてん 運転は しない。



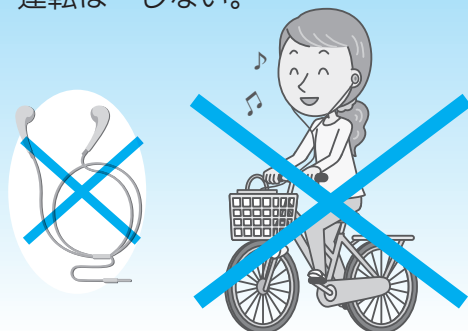
すまーとふおん けいたいでんわ  
スマートフォン (携帯電話) を  
つか 使いながら  
うんてん 運転は しない。



さけ の 飲んで うんてん 運転は しない。



いやほん で おんがく を ききながら  
イヤホンで 音楽を 聞きながら  
うんてん 運転は しない。



くら 暗く なったら かならず 電気を  
つけて うんてん 運転を する。



にしおし の ホームページから あいちけん 警察の ホームページを みてください。

「外国人(がいこくじん)のための交通安全(こうつうあんぜん)」





# 犬を飼う時に守ること



新しく犬を飼ったとき

新しく犬と西尾市に住むとき

- 必ず西尾市に登録をしてください。
- 「西尾市クリーンセンター 環境保全課」 または 「動物病院」 で登録が出来ます。
- 登録には 3,000円が 必要です。

全ての犬に注射を打ってください

日本では飼っている犬に病気(狂犬病)を予防する注射を打ちます。1年に1回打つことが法律で決まっています。12月31日までに動物病院で注射を打ってください。

散歩をするとき

- 犬に首輪と紐を付ける。
- 犬のうんちは持ち帰る。
- おしっこを流すための水を入れたペットボトルなどを用意する。



< 問い合わせ先 > 西尾市クリーンセンター 環境保全課 電話 0563-34-8111



## 今月の税金



次の税金などの支払い期限は 11月30日(水) です。

税金などの名前	問い合わせ先
国民健康保険税 (第5期)	市役所1階 ②保険年金課 電話 0563-65-2103
介護保険料 (第5期)	市役所1階 ⑤長寿課 電話 0563-65-2118
後期高齢者医療保険料 (第5期)	市役所1階 ②保険年金課 電話 0563-65-2105

銀行の口座、コンビニ、スマートフォンで支払うことができます。

※支払い期限を過ぎると延滞金がつく場合があります。



## 納税相談

西尾市の税金の支払いの相談ができます。

1 11月10日(木)	17:15 ~ 20:00	市役所2階 ②収納課
2 11月27日(日)	8:30 ~ 12:00	市役所2階 ②収納課

< 問い合わせ先 > 市役所2階 ②収納課 電話 0563-65-2129

# 11月の市民相談



## 外国人相談

生活の困っていることを相談できます。

**注意** 西尾市役所 以外の手続きは できません。

場所：市役所 2階 ⑥地域つながり課

通訳が いる時間：月曜日～金曜日

ポルトガル語 9:00～13:00

ベトナム語 8:30～17:00



<問い合わせ先> 市役所 2階 ⑥地域つながり課 電話 0563-65-2383



## 育児の相談/DVの相談/ 家庭の相談

※暴力…叩くこと 蹴ること 大声で なること  
食事を あたえないこと など

- 子どもの 育てること。
- お父さん お母さん から 子どもへの 暴力のこと。
- 夫 妻 恋人などからの 暴力のこと。
- お父さん または お母さんだけで 子どもを 育てている 家庭のこと。

<問い合わせ先> 市役所 4階 ④家庭児童支援課 電話 0563-56-3113

<受付時間> 月曜日～金曜日 8:30～17:00

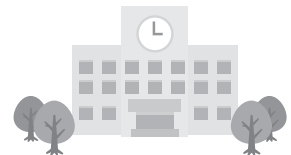


## 児童相談

- 子どもの 学校の 生活のこと。

<問い合わせ先> 市役所 4階 ④家庭児童支援課 電話 0563-56-0324

<受付時間> 月曜日～金曜日 9:00～16:00



## 市営住宅のお知らせ (2022年11月)

住む家に 困っている人に 西尾市が アパートを 貸します。申込みが できる人と できない人が います。 わからないことは 市役所2階 ⑨建築課に 聞いてください。

引越日	住宅の名前	場所	募集	家賃(円)	大きさ	風呂	トイレ
12/1	元屋敷住宅	吉良町上横須賀元屋敷	50	1	7,200～14,300	2K	なし 水洗
12/1	元屋敷住宅	吉良町上横須賀元屋敷	50	1	8,000～15,800	2K	なし 水洗
12/28	中野郷住宅	中原町半谷	20	1	8,300～16,400	3DK	なし 水洗
12/28	須原住宅	吉良町吉田須原	33-1	1	12,100～23,700	3K	なし 水洗
12/28	富好住宅	吉良町富好新田中川並	27	1	7,900～15,600	2K	なし 水洗



受付：2022年11月7日(月)～14日(月) 住む人が決まる日：2022年11月21日(月)

引越しの日：2022年12月1日(木) または 12月28日(水)

<問い合わせ先> 市役所 2階 ⑨建築課 電話 0563-65-2146



# 子どもの 予防接種

(病気に かからないように するための 注射)

にしおし  
西尾市の  
予防接種は

0 円

1 予防接種の 詳しい 内容は 市ホームページや チラシを 見て ください。

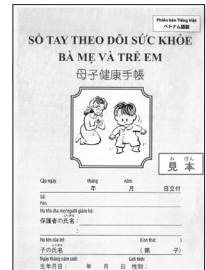
どんな 予防接種が あるか どうやって『予診票兼接種依頼書』を 手に 入れるか 調べて ください。

2 予防接種が できる 病院や 期間 (いつから いつまで) は 決まっています。自分で 病院に 予約して ください。

3 『予診票兼接種依頼書』と『母子健康手帳』を 持って 病院に 行って ください。

? こんなときは 保健センターに 聞いて ください。

- ・『予診票兼接種依頼書』が ないとき
- ・他の 市で 予防接種を したいとき



## 予防接種と健康診査の 問い合わせ先

### にしおし 保健センター

でんわ 電話 0563-57-0661

じゅうしょ 住所 西尾市熊味町小松島 32 番地



# 子どもの健康診査

(子どもが健康か調べること)



保健センターの健康診査は

0円

西尾市に住む子どもは0～3歳までに5回の健康診査があります。子どもの健康を確認するためです。

	健康診査の名前	手紙はいつ届く?
1	4か月児健康診査	3か月の時
2	1歳児育児相談	11か月の時
3	1歳6か月児健康診査	1歳7か月の時
4	2歳児歯科健康診査	2歳1か月の時
5	3歳児健康診査	3歳3か月の時



健康診査がある子どもの家に手紙を送ります。手紙に健康診査の「日」「時間」「場所」「持ち物」が書いてあります。子どもと一緒に来てください。

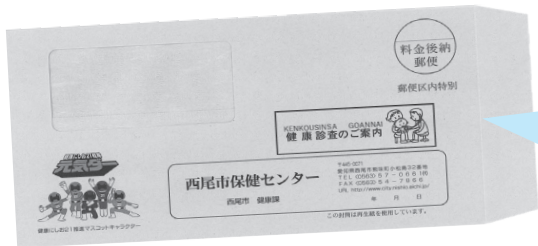
1 『問診票』と『母子健康手帳』を持って保健センターに来てください。

『問診票』は自分の家で書いてください。

2 来ることができないときは保健センターに電話してください。

? こんなときは保健センターに聞いてください。

- ・子どもが病気のとき（健康診査ができないかもしれません。）
- ・台風で風が強いとき（中止になるかもしれません。）



手紙にはこのマークが付いています。



全員が気を付けること

● 外に出る時はマスクを付けましょう。

● 家に帰ったら手をよく洗いましょう。





きゅうじつしんりょうあんない

# 休日診療案内

にちようび 日曜日 や する 夜に 行くことが できる びょういん 病院の お知らせ



## 小児救急電話相談

まいにち 毎日 19:00 から 次の 日の 8:00 まで 子どもの 病気 (風邪、熱など) を 電話で 相談 できます。

でんわ 電話 # 8000 または 電話 052-962-9900



## 救急医療情報センター

やすみの 休みの 日や 夜に 行くことが できる びょういん 病院を 24時間 電話で 相談 できます。

でんわ 電話 0563-54-1133



## 西尾市休日診療所

にちようび 日曜日 しゆくじつ 祝日 ねんまつねんし 年末年始に あ 開いている びょういん 病院)

『保険証』、『受給者証』、お金などを 持って行って ください。

● 内科・小児科 (お腹が 痛いとき、風邪のとき、子どもが 病気の時)

受付時間 8:45~11:30 / 13:00~16:30

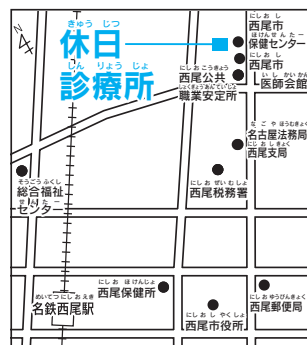
● 歯科 (歯が 痛いとき)

受付時間 8:45 ~ 11:30

住所 西尾市熊味町小松島 12 番地 (西尾市保健センター 駐車場の となり)

電話 0563-55-0800

※受給者証…色々な 種類が あります。子ども医療費受給者証や 障害者医療費受給者証 など です。

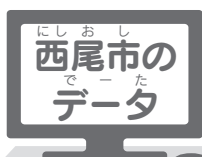


## 在宅当番医



やすみの 休みの 日に あ 開いている びょういん 診療時間 9:00 ~ 12:00、13:00 ~ 17:00

11月 3日(木)	(文化の日)	つつい	整形外科	でんわ 電話 0563-59-7800	はつかにしのやま 羽塚西ノ山
11月 6日(日)		ふくめいかん 復明館	みずたにがんか 水谷眼科	でんわ 電話 0563-54-2222	ちようだ 丁田町
11月 13日(日)		うえだ	整形外科クリニック	でんわ 電話 0563-72-3555	いつしきちやう 一色町
11月 20日(日)		あきおか 浅岡	びいんこうか 耳鼻咽喉科	でんわ 電話 0563-56-0001	いまがわちやう 今川町
11月 23日(水)	(勤労感謝の日)	かとう	皮膚科	でんわ 電話 0563-54-9900	とくつぎちやう 徳次町
11月 27日(日)		みむらいん 三村	医院	でんわ 電話 0563-56-0220	すみよしちやう 住吉町
12月 4日(日)		なかざわ	記念クリニック	でんわ 電話 0563-54-3115	よりすみちやう 寄住町



● 外国人の人口 10,397人 (+40)  
 ● 西尾市の人口 170,700人 (-26)  
 (2022年10月1日現在) (前月比)

① ブラジル人 3,520人 (+4) ④ インドネシア人 762人 (+12)  
 ② ベトナム人 2,925人 (+1) ⑤ ペルー人 481人 (+8)  
 ③ フィリピン人 1,497人 (-1) ※その他の国の 人 1,212人

へんしゅう はっこう 編集・発行

にしおしやくしよ 西尾市役所 ちいき 地域つながり課

〒445-8501 あいちけんにしおしよりすみちやうしもだ ばんち 愛知県西尾市寄住町下田22番地  
電話 0563-65-2178 FAX 0563-56-2175