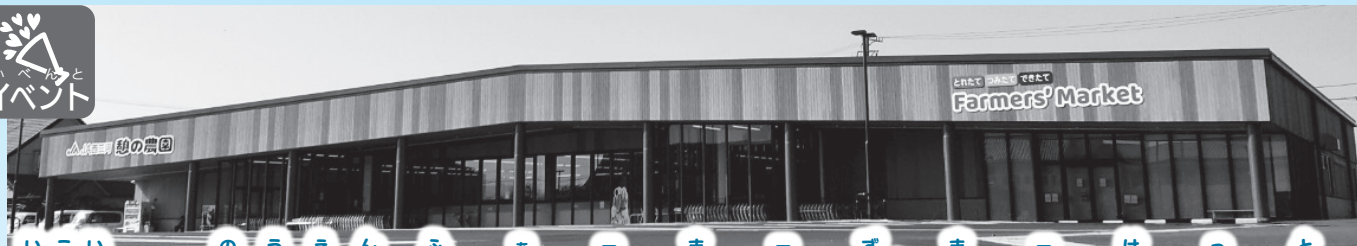


2022年 ねん 令和4年 れいわねん

9月号 がつごう

にしおしにすむ がいこくじんのための せいかつじょうほう

やさしい日本語 にほんご で書いてあります。



いこいのうえんふあーまーずまーけっと 憩の農園ファーマーズマーケット

にしおしないで とれた 新鮮な 食材が たくさん 売っている 場所です。
おいしくて 新鮮な お肉 、お魚 、野菜 、果物 の 味を 楽しんでください。



にしおさんの なし 西尾産の 梨

9月に 1番おすすめの 果物です。
冷やして 食べると おいしいです。

にしおさんの たまご 西尾産の たまご

新鮮な おいしい卵は ケーキや 料理に
おすすめです。

場所：西尾市齊藤町大割7

時間：9:00~18:00 ※第2水曜日と 1月1日(日)~1月3日(火)は お休みです。

< 問い合わせ先 > 憩の農園 ファーマーズマーケット 電話 0563-65-3900



(MAP)

じょうほう しゅるい 情報の種類



子どもに 関係する
子ども 情報



お金に 関係する
お金 情報



国や 市で 決められた
やくそく 約束の 情報



生活するために
たいせつ 大切な 情報



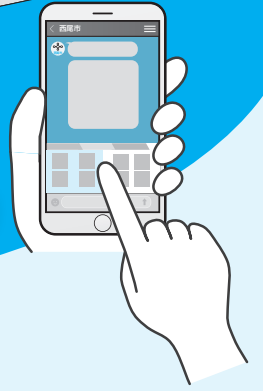
あそびに 行く
イベントなどの 情報



しんがた ころなういるす
新型コロナウイルスに
かんけい 関係する 情報



「マイナンバーカード」と「スマートフォン」を使って 住民票や納税証明書などが 郵送で受け取ることができます。



申請に必要なもの

- スマートフォン (マイナンバーカードの読み取りができるもの)
- マイナンバーカード
- クレジットカード または 決済サービス (PayPay、LINEPay、楽天 Pay)
- 西尾市 LINE 公式アカウント
- 本人確認用アプリ



にしおし 西尾市 LINE 公式



Android



iOS

ほんにんかくにんようあぷり
本人確認用アプリ

申請の方法

1 西尾市の LINE で 「電子申請」 を 選ぶ

2 希望する 申請を 選び 必要なことを 入力する

3 マイナンバーカードで 本人の確認をして 申し込む

4 西尾市から LINE で メッセージがくる

5 スマートフォンで 手数料を 払う
(クレジットカード、PayPay、LINEPay、楽天 Pay から 選ぶ)

6 証明書が 家に 届く

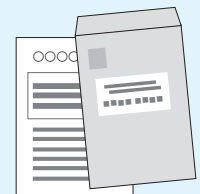
1



2



3



申請できる 証明書

住民票・戸籍関係	住民票の写し	¥ 200
	印鑑登録証明書	¥ 200
	戸籍謄本 (抄本)	¥ 450
	戸籍の附票	¥ 200
	転出届	¥ 0
	身分証明書	¥ 300
	独身証明書	¥ 100
税証明関係	所得・課税証明書	¥ 200
	固定資産評価証明書・公課証明書	¥ 200
	名寄帳	¥ 10
	納税証明書	¥ 200
	納税証明書 (完納証明用)	¥ 200
	軽自動車税 納税証明書 (継続検査用)	¥ 0

※申請してから証明書が家に届くまで7日間以上かかることがあります。
送料は無料です。

< 問い合わせ先 > 市役所 4階 情報政策課 電話 0563-65-2162



ワクチンパスポート

ワクチンパスポートは日本で新型コロナワクチンを接種したことを証明する書類です。

注意 ワクチンパスポートの発行は1週間かかります。
当日の発行はできません。

ワクチンパスポートをもらうことができる人

西尾市から接種券をもらってワクチンを接種した人

ワクチンパスポートがもらえる場所

西尾市保健センター (西尾市熊味町小松島32番地)

必要な書類

- ① 申請書 (保健センターの窓口にあります。)
- ② 接種券
- ③ パスポート
- ④ 委任状 (他の人に申請を頼む場合は必要です。)
- ⑤ 返信用の封筒 (自宅にワクチンパスポートを送ってほしい人。切手を貼って送り先の住所を書いてください。)



(MAP)

< 問い合わせ先 > 西尾市保健センター 健康課 電話 0563-57-0661



西尾市 子ども・若者総合相談センター COMPASS(コンパス)

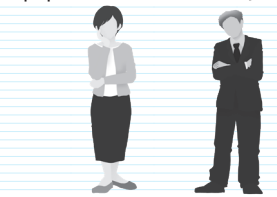
COMPASS (コンパス) は 色々な 困っていることの 相談が できます。

15歳くらい～39歳までの 人

- ・学校に 行くことが できない
- ・家の 外に 出ることが できない
- ・生活に 困っている。

↓ 相談することが できます。

COMPASS (コンパス)



西尾市
子ども・若者総合相談センター
COMPASS
- コンパス -

日にち： 火曜日から土曜日 (祝日はお休み)

時間： 10:00～19:00

場所： 西尾市中央ふれあいセンター (西尾市錦城町 162-14)

お金： 0円

※注意 予約をします。

電話 0563-65-5200 メール info@nishio-kowaka.net LINE ▶



(MAP)



< 問い合わせ先 > 西尾市 子ども・若者総合相談センター 電話 0563-65-5200

今月の税金



次の 税金などの 支払い期限は 9月30日(金) です。

税金などの 名前	問い合わせ先
国民健康保険税 (第3期)	市役所 1階 ②保険年金課 電話 0563-65-2103
介護保険料 (第3期)	市役所 1階 ⑤長寿課 電話 0563-65-2118
後期高齢者医療保険料 (第3期)	市役所 1階 ②保険年金課 電話 0563-65-2105
下水道事業 受益者負担金 (第2期)	上下水道営業課 料金担当 電話 0563-65-2185

銀行の口座、コンビニ、スマートフォンで 支払うことが できます。

※支払い期限を 過ぎると 延滞金が つく場合が あります。



納税相談

西尾市の 税金の 支払いの 相談が できます。
支払いも できます。

① 9月 8日(木)	17:15～20:00	市役所 2階 ②収納課
② 9月 25日(日)	8:30～12:00	市役所 2階 ②収納課

< 問い合わせ先 > 市役所 2階 ②収納課 電話 0563-65-2129

9月の市民相談



外国人相談

生活の困っていることを相談できます。

注意 西尾市役所 以外の手続きは できません。

場所：市役所 2階 ⑥地域つながり課

通訳が いる時間：月曜日～金曜日

ポルトガル語 9:00～13:00
ベトナム語 8:30～17:00



<問い合わせ先> 市役所 2階 ⑥地域つながり課 電話 0563-65-2383



育児の相談/DVの相談/ 家庭の相談

※暴力…叩くこと 蹴ること 大声で なること
食事を あたえないこと など

- ・子どもを 育てること。
- ・お父さん お母さん から 子どもへの 暴力のこと。
- ・夫 妻 恋人などからの 暴力のこと。
- ・お父さん または お母さんだけで 子どもを 育てている 家庭のこと。

<問い合わせ先> 市役所 4階 ④家庭児童支援課 電話 0563-56-3113

<受付時間> 月曜日～金曜日 8:30～17:00

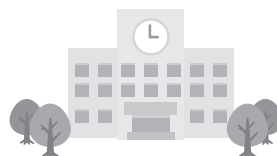


児童相談

- ・子どもの 学校の 生活のこと。

<問い合わせ先> 市役所 4階 ④家庭児童支援課 電話 0563-56-0324

<受付時間> 月曜日～金曜日 9:00～16:00



市営住宅のお知らせ (2022年9月)

住む家に 困っている人に 西尾市が アパートを 貸します。申込みが できる人と できない人が います。 わからないことは 市役所2階 ⑨建築課に 聞いてください。

住宅の名前	場所	募集	家賃(円)	お部屋の大きさ	風呂	トイレ
いぬづかりたく 犬塚住宅	なかばたいちろうめ 中畑一丁目56	1	23,700～46,600	3DK	なし	ずいせん 水洗
おおざりま 大切間住宅	きらちろうよしだ 吉良町吉田大切間5	1	3,500～6,900	2K	なし	ずいせん 水洗
うめはたけたく 埋畑住宅	きらちろうおざわらうめはた 吉良町荻原埋畑91-1	1	25,000～49,100	3DK	あり	ずいせん 水洗



受付：2022年9月6日(火)～13日(火)

住む人が決まる日：2022年9月20日(火) 引っ越しの日：2022年11月1日(火)

<問い合わせ先> 市役所 2階 ⑨建築課 電話 0563-65-2146



子どもの 予防接種

(病気に かからないように するための 注射)

にしおし
西尾市の
予防接種は

0 円

1 予防接種の 詳しい 内容は 市ホームページや チラシを 見て ください。

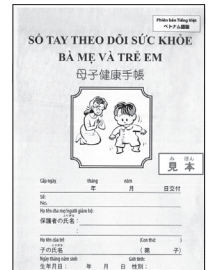
どんな 予防接種が あるか どうやって『予診票兼接種依頼書』を 手に 入れるか 調べて ください。

2 予防接種が できる 病院や 期間 (いつから いつまで) は 決まっています。自分で 病院に 予約して ください。

3 『予診票兼接種依頼書』と『母子健康手帳』を 持って 病院に 行って ください。

? こんなときは 保健センターに 聞いて ください。

- ・『予診票兼接種依頼書』が ないとき
- ・他の 市で 予防接種を したいとき



予防接種と健康診査の 問い合わせ先

にしおし 保健センター

でんわ 電話 0563-57-0661

じゅうしょ 住所 西尾市熊味町小松島 32 番地



子どもの健康診査

(子どもが健康か調べること)



保健センターの健康診査は

0円

西尾市に住む子どもは0～3歳までに5回の健康診査があります。子どもの健康を確認するためです。

	健康診査の名前	手紙はいつ届く?
1	4か月児健康診査	3か月の時
2	1歳児育児相談	11か月の時
3	1歳6か月児健康診査	1歳7か月の時
4	2歳児歯科健康診査	2歳1か月の時
5	3歳児健康診査	3歳3か月の時



健康診査がある子どもの家に手紙を送ります。手紙に健康診査の「日」「時間」「場所」「持ち物」が書いてあります。子どもと一緒に来てください。

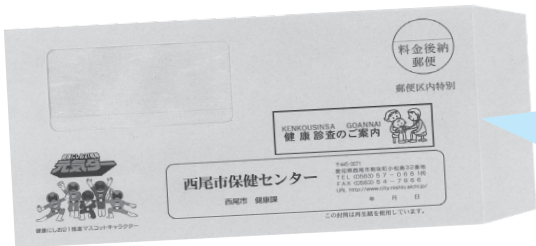
1 『問診票』と『母子健康手帳』を持って保健センターに来てください。

『問診票』は自分の家で書いてください。

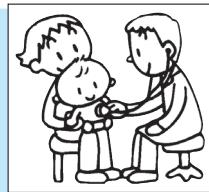
2 来ることができないときは保健センターに電話してください。

? こんなときは保健センターに聞いてください。

- ・子どもが病気のとき（健康診査ができないかもしれません。）
- ・台風で風が強いとき（中止になるかもしれません。）



手紙にはこのマークが付いています。



全員が気を付けること

● 外に出る時はマスクを付けましょう。

● 家に帰ったら手をよく洗いましょう。





きゅうじつしんりょうあんない

休日診療案内

にちようび 日曜日 や する 夜に 行くことが できる びょういん 病院の お知らせ



小児救急電話相談

まいにち 毎日 19:00 から 次の 日の 8:00 まで 子どもの 病気 (風邪、熱など) を 電話で 相談 できます。

でんわ 電話 # 8000 または 電話 052-962-9900



救急医療情報センター

やすみの 休みの 日や 夜に 行くことが できる びょういん 病院を 24時間 電話で 相談 できます。

でんわ 電話 0563-54-1133



西尾市休日診療所

にちようび 日曜日 しゆくじつ 祝日 ねんまつねんし 年末年始に 開いている 病院

『保険証』、『受給者証』、お金などを 持って行って ください。

● 内科・小児科 (お腹が 痛いとき、風邪のとき、子どもが 病気の時)

受付時間 8:45~11:30 / 13:00~16:30

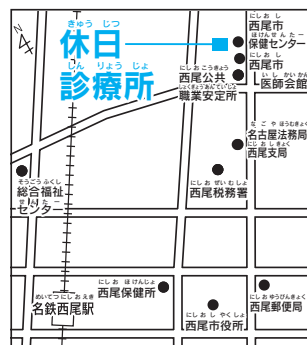
● 歯科 (歯が 痛いとき)

受付時間 8:45 ~ 11:30

住所 西尾市熊味町小松島 12 番地 (西尾市保健センター 駐車場の となり)

電話 0563-55-0800

※受給者証…色々な 種類が あります。子ども医療費受給者証や 障害者医療費受給者証 など です。



在宅当番医



やすみの 休みの 日に 開いている 病院

診療時間 9:00 ~ 12:00、13:00 ~ 17:00

9月 4日(日)	やまおびょういん 山尾病院	でんわ 電話 0563-56-8511	まぐらぎちよう 桜木町
9月 11日(日)	やまださんぶじんか 山田産婦人科	でんわ 電話 0563-56-3245	わかまつちよう 若松町
9月 18日(日)	たかすびょういん 高須病院	でんわ 電話 0563-72-1701	いつしきちよう 一色町
9月 19日(月) (敬老の日)	きよじびいんこうか 清耳鼻咽喉科	でんわ 電話 0563-65-5540	しんどばちよう 新渡場町
9月 23日(金) (秋分の日)	かとうがんかいいん 加藤眼科医院	でんわ 電話 0563-56-3308	やそねちよう 矢曽根町
9月 25日(日)	かとうじびいんこうかいいん 加藤耳鼻咽喉科医院	でんわ 電話 0563-56-3309	やそねちよう 矢曽根町
10月 2日(日)	にしおびょういん 西尾病院	でんわ 電話 0563-57-5138	いずみちよう 和泉町



●外国人の人口 10,286人(+39)
 ●西尾市の人口 170,746人(+7)
 (2022年8月1日現在) (前月比)

①ブラジル人… 3,527人(-7) ④インドネシア人 728人(+9)
 ②ベトナム人… 2,899人(+2) ⑤中国人… 475人(+1)
 ③フィリピン人 1,487人(+16) ※その他の国の 人… 1,170人

へんしゅう はっこう 編集・発行

にしおしやくしよ 西尾市役所 ちいき 地域つながり課

〒445-8501 愛知県西尾市寄住町下田22番地
電話 0563-65-2178 FAX 0563-56-2175