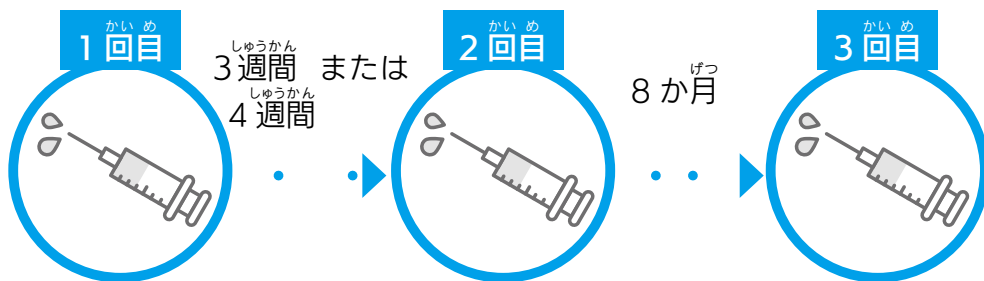


# にしおしにすむ がいこくじんのための せいかつじょうほう

やさしい日本語で書いてあります。



## しんがたころなわくちん 新型コロナウイルスの 3回目が始まります。



新型コロナウイルスの 3回目の ワクチンが 始まります。

3回目の ワクチンの 新しい 手紙を 家に 送ります。

手紙が 届いた人は ワクチンの 予約が できます。

2回目から 8か月以上 後なのに 手紙が 家に 届かない人は 電話をしてください。

料金後納郵便  
区内特別郵便

**新型コロナウイルスワクチン接種券(3回目) 在中**

西尾市新型コロナウイルスワクチン接種コールセンター  
電話 0563-32-0832 9:00~17:00  
西尾市 健康課 〒445-0071 西尾市熊腰町小松島32番地  
(西尾市保健センター内) TEL 0563-57-0661 FAX 0563-54-7866

しんがたころなわくちん  
新型コロナウイルスについて

TEL 0563-32-0832

日本語	まいにち 毎日	9:00 ~ 17:00
ポルトガル語 ベトナム語	どようび 土曜日	9:00 ~ 17:00

とあわせ先 > 西尾市保健センター 電話 0563-57-0661

### 情報の種類



子どもに 関係する  
子ども 情報



お金に 関係する  
お金 情報



国や 市で 決められた  
やくそく 約束の 情報



生活するために  
たいせつ 大切な 情報



あそびに行く  
イベントなどの 情報



新型コロナウイルスに  
かんけい 関係する 情報



# 確定申告について

確定申告とは……税金を納めるための手続きのこと

「自分で お店をしている 人」「2つ以上 仕事をしている 人」などは 申告が 必要です。

- 相談が できる人数が 決まっています。 相談には 必ず 相談の券 (入場整理券) が 必要です。
- 相談の券を もらう方法は 2つあります。  
「相談する日の 朝に 相談の場所で もらう」方法と  
「LINEアプリで 事前申込」をする方法です。

相談できる 日： 2022年2月16日(水) ~ 2022年3月15日(火) (土・日・祝日は 休み)

相談できる 時間： 9:00 ~ 17:00

相談の 場所： JA 西三河事務センター (西尾市齊藤町上吹 11 番地 1)

相談の 持ち物： ① マイナンバーカード (ない人は 通知カード)

② 2021年1月から 12月までの 収入が 分かるもの (会社などから もらった 源泉徴収票や 支払調書)

③ 在留カード

④ 扶養控除に 必要なもの (自分の 国にいる 扶養している家族の 出生証明や 送金証明など)

⑤ 保険料控除に 必要なもの (保険料の 控除証明書)

⑥ 通帳 など

※ 通訳は いません。自分で 連れてきて ください。



[map]

< 問い合わせ先 > 西尾税務署 電話 0563-57-3111



# 市民税について

2022年1月1日に 住んでいる 市に 払う 税金です。

この税金は 2021年1月~12月の 給料などで 金額が 決まります。

正しい 金額を 決めるために 申告が 必要です。

3月15日(火)までに 申告が 必要です。確定申告を した人は 不要です。

詳しいことは 市役所に 聞いて ください。

< 問い合わせ先 > 市役所 2階 ⑮ 税務課 電話 0563-65-2124



# 見守りクラブ 春休みに

## 小学1年生～6年生を預ける ところ



### 利用できる とき

家族が 仕事で 子どもの 世話を できない とき

### 利用する 方法

- ・市役所1階③（子育て支援課）に 行ってください。
- ・2022年1月4日（火）～1月31日（月）に 申し込みを してください。

### 利用できる 日

- 1 2022年3月25日（金）～2022年3月31日（木）
- 2 2022年4月1日（金）～2022年4月5日（火）

時間	お金
7:30～18:00	① 3,350円 ② 2,400円
7:30～18:30	① 3,850円 ② 2,900円
8:00～18:00	① 2,850円 ② 1,900円
8:00～18:30	① 3,350円 ② 2,400円

※おやつを 食べる人…①、②それぞれ +250円が 必要です。

※2022年度から 新しく 1年生になる 子どもは  
①の 利用は できません。

< 問い合わせ先 > 市役所 1階 ③子育て支援課 電話 0563-65-2108

自制度  
ほうてらす  
**法テラス**

日本の法律について相談できる  
ところを無料(0円)で教えます。

**予約する**

自分の言葉で予約する。

9:00~17:00

ポルトガル語、スペイン語、ベトナム語、  
タガログ語、インドネシア語、ネパール語、  
タイ語、英語、中国語、韓国語

TEL: 0570-078377

※土曜日、日曜日、祝日は 休み

日本語で予約する。

9:00~17:00

TEL: 0570-078342


※土曜日、日曜日、祝日は 休み

**相談する**

法テラス三河

場所: 岡崎市十王町2-9  
(岡崎市役所の 中にあります。)


時間: 第1木曜日、第3木曜日  
13:00~16:00



法テラス愛知

場所: 名古屋市中区栄4-1-8  
栄サンシティビル15階

時間: 第1木曜日、第3木曜日  
10:00~12:30



お金の 今月の税金



次の税金などの支払い期限は 1月31日(月) です。

税金などの 名前	問い合わせ先
市県民税 (第4期)	市役所 2階 ⑮ 税務課 電話 0563-65-2124
国民健康保険税 (第7期)	市役所 1階 ② 保険年金課 電話 0563-65-2103
介護保険料 (第7期)	市役所 1階 ⑤ 長寿課 電話 0563-65-2118
後期高齢者医療保険料 (第7期)	市役所 1階 ② 保険年金課 電話 0563-65-2105

銀行の口座、コンビニ、スマートフォンで支払うことができます。  
※支払い 期限を 過ぎると 延滞金がつく場合があります。

市税相談

西尾市の税金の支払いの相談ができます。  
支払いもできます。

1 1月13日(木)	17:15 ~ 20:00	市役所 2階 ② 収納課
2 1月23日(日)	8:30 ~ 12:00	市役所 2階 ② 収納課

<問い合わせ先> 市役所 2階 ② 収納課 電話 0563-65-2129

# 1月の市民相談



## 外国人相談

生活の困っていることを相談できます。

**注意** 西尾市役所 以外の手続きは できません。

場所：市役所 2階 ⑥地域つながり課

通訳が いる時間：月曜日～金曜日

ポルトガル語 13:00～17:00

ベトナム語 8:30～17:00



<問い合わせ先> 市役所 2階 ⑥地域つながり課 電話 0563-65-2383



## 育児の相談/DVの相談/ 家庭の相談

※暴力…叩くこと 蹴ること 大声で なること  
食事を あたえないこと など

- ・子どもを 育てること。
- ・お父さん お母さん から 子どもへの 暴力のこと。
- ・夫 妻 恋人などからの 暴力のこと。
- ・お父さん または お母さんだけで 子どもを 育てている 家庭のこと。

<問い合わせ先> 市役所 4階 ④家庭児童支援課 電話 0563-56-3113

<受付時間> 月曜日～金曜日 8:30～17:00

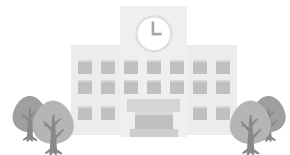


## 児童相談

- ・子どもの 学校の 生活のこと。

<問い合わせ先> 市役所 4階 ④家庭児童支援課 電話 0563-56-0324

<受付時間> 月曜日～金曜日 9:00～16:00



## 市営住宅のお知らせ (2022年1月)

住む家に 困っている人に 西尾市が  
アパートを 貸します。申込みが  
できる人と できない人が います。  
わからないことは 市役所 2階  
⑨建築課に 聞いてください。

住宅の名前	場所	募集	家賃(円)	お大きさ	風呂
1月の 募集はありません					

<問い合わせ先> 市役所 2階 ⑨建築課 電話 0563-65-2146



# 子どもの 予防接種

(病気に かからないように するための 注射)

にしおし  
西尾市の  
予防接種は

0 円

1 予防接種の 詳しい 内容は 市ホームページや チラシを 見て ください。

どんな 予防接種が あるか どうやって『予診票兼接種依頼書』を 手に 入れるか 調べて ください。

2 予防接種が できる 病院や 期間 (いつから いつまで) は 決まっています。あなたが 病院に 予約して ください。

3 『予診票兼接種依頼書』と『母子健康手帳』を 持って 病院に 行って ください。

? こんなときは 保健センターに 聞いて ください。

- ・『予診票兼接種依頼書』が ないとき
- ・他の 市で 予防接種を したいとき



## 健康診査と 予防接種の 問い合わせ先

### にしおし 保健センター

でんわ 電話 0563-57-0661

じゅうしょ 住所 西尾市熊味町小松島 32 番地



# 子どもの健康診査

(子どもが健康か調べること)



保健センターの健康診査は

0円

西尾市に住む子どもは0～3歳までに5回の健康診査があります。子どもの健康を確認するためです。

	健康診査の名前	手紙はいつ届く?
1	4か月児健康診査	3か月の時
2	1歳児育児相談	11か月の時
3	1歳6か月児健康診査	1歳7か月の時
4	2歳児歯科健康診査	2歳1か月の時
5	3歳児健康診査	3歳3か月の時



健康診査がある子どもの家に手紙を送ります。手紙に健康診査の「日」「時間」「場所」「持ち物」が書いてあります。子どもと一緒に来てください。

1 『問診票』と『母子健康手帳』を持って保健センターに来てください。

『問診票』は自分の家で書いてください。

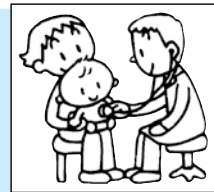
2 来ることができないときは保健センターに電話してください。

? こんなときは保健センターに聞いてください。

- ・子どもが病気するとき（健康診査ができないかもしれません。）
- ・台風で風が強いとき（中止になるかもしれません。）



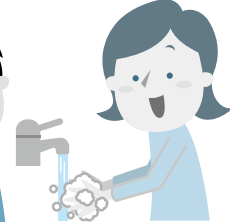
手紙にはこのマークが付いています。



全員が気を付けること

● 外に出る時はマスクを付けましょう。

● 家に帰ったら手をよく洗いましょう。





きゅうじつしんりょうあんない

# 休日診療案内

にちようび 日曜日 や ぶる 夜に いくことが できる びょういん 病院の お知らせ



## 小児救急電話相談

まいにち 毎日 19:00 から つぎ ひの 次の 日の 8:00 まで こどもの 子どもの びょうき 病気 (風邪、熱など) を でんわ 電話で そうだん 相談 できます。

でんわ 電話 # 8000 または でんわ 電話 052-962-9900



## 救急医療情報センター

やすみ ひの 休みの 日や ぶる 夜に いくことが できる びょういん 病院を 24時間 でんわ 電話で そうだん 相談 できます。

でんわ 電話 0563-54-1133



## 西尾市休日診療所

にちようび 日曜日 しゆくじつ 祝日 ねんまつねんし 年末年始に あ びょういん 開いている 病院)

『保険証』、『受給者証』、お金などを 持って行って ください。

- 内科・小児科 (お腹が 痛いとき、風邪のとき、子どもが 病気の時)

うけつけ 受付時間 8:45~11:30 / 13:00~16:30

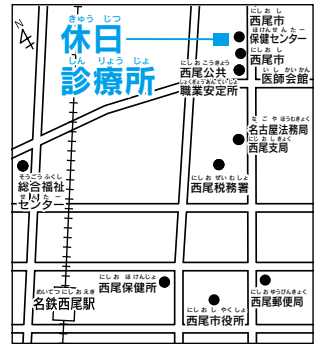
- 歯科 (歯が 痛いとき)

うけつけ 受付時間 8:45 ~ 11:30

じゅうしょ 住所 西尾市熊味町小松島 12 番地 (西尾市保健センター 駐車場の となり)

でんわ 電話 0563-55-0800

※受給者証…色々な 種類が あります。子ども医療費受給者証や 障害者医療費受給者証 など です。



## 在宅当番医



やすみ ひの 休みの 日に あ びょういん 開いている 病院)

しんりょうじかん 診療時間 9:00 ~ 12:00、13:00 ~ 17:00

1月 1日 (土) (元日)	かとうじ 加藤耳鼻咽喉科医院	でんわ 電話 0563-56-3309	やぞねちろう 矢曾根町
1月 2日 (日) (年始)	やまおびょういん 山尾病院	でんわ 電話 0563-56-8511	さくらぎちろう 桜木町
1月 3日 (月) (年始)	やまださんぶじんか 山田産婦人科	でんわ 電話 0563-56-3245	わかまつちろう 若松町
1月 9日 (日)	たかすびょういん 高須病院	でんわ 電話 0563-72-1701	いつしきちろう 一色町
1月 10日 (月) (成人の日)	あいちりハビリテーション病院	でんわ 電話 0563-52-9001	えわらちろう 江原町
1月 16日 (日)	くどうがんか くりにつく 工藤眼科クリニック	でんわ 電話 0563-75-3753	かめざちろう 亀沢町
1月 23日 (日)	にしおびょういん 西尾病院	でんわ 電話 0563-57-5138	いずみちろう 和泉町
1月 30日 (日)	いながきれでいすくりにつく 稲垣レディースクリニック	でんわ 電話 0563-54-1188	よこてちろう 横手町
2月 6日 (日)	かとうがんか 加藤眼科医院	でんわ 電話 0563-56-3308	やぞねちろう 矢曾根町

## 西尾市のデータ

- 外国人の人口 9,962人
- 西尾市の人口 170,972人 (2021年12月1日現在)

- ① ブラジル人 …… 3,522人
- ② ベトナム人 …… 2,793人
- ③ フィリピン人 …… 1,401人
- ④ インドネシア人 …… 647人
- ⑤ 中国人 …… 504人
- ※ その他の国の 人 1,095人

## 編集・発行

にしおしやくしよ 西尾市役所 ちいき 地域つながり課 〒445-8501 愛知県西尾市寄住町下田22番地  
でんわ 電話 0563-65-2178 FAX 0563-56-2175